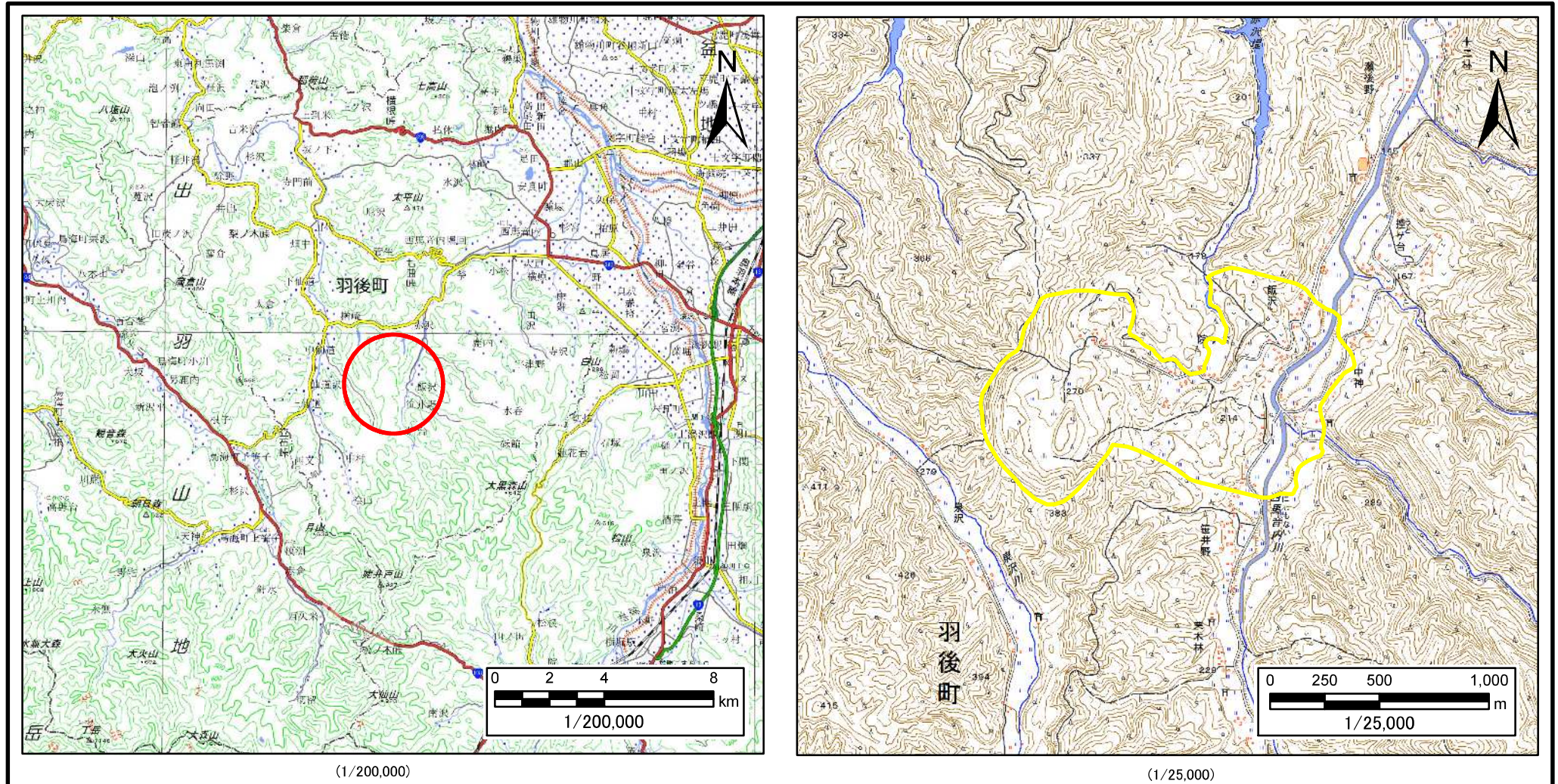


# 土砂災害警戒区域等の指定の公示に係る図書(その1)



(1/200,000)

(1/25,000)

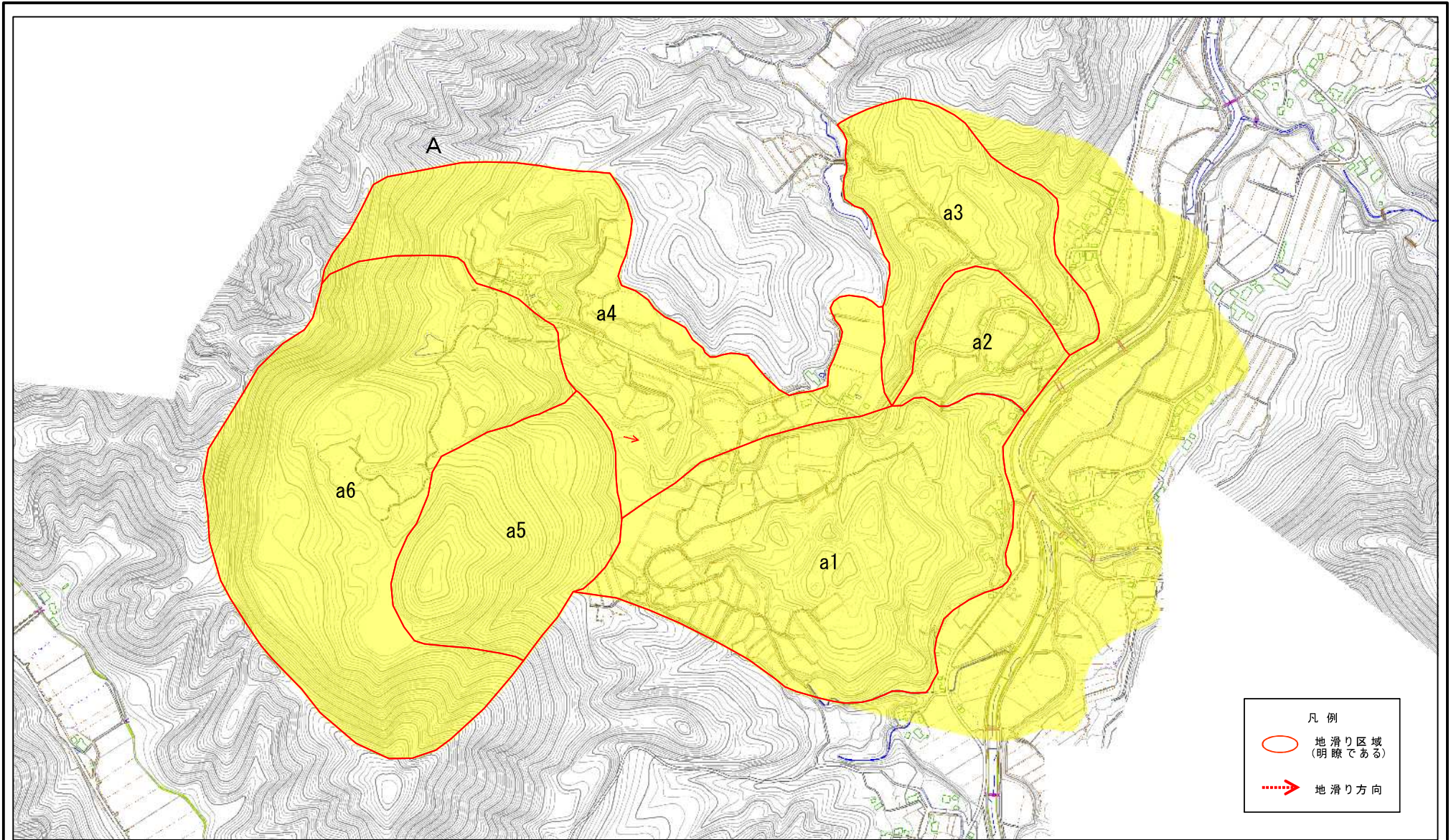
様式-1(地)

土砂災害警戒区域・土砂災害特別警戒区域 位置図

自然現象の種類	地滑り
箇所番号	249-1
箇所名	飯沢-1
地滑り区域名	A区域
所在地	秋田県雄勝郡羽後町飯沢字山ノ内及び十二ノ前

この地図は、国土地理院の承認を得て、同院発行の電子地形図25000及び電地形図20万を複製したものである。(承認番号 平30情複、第1356号)

土砂災害警戒区域等の指定の公示に係る図書(その2)



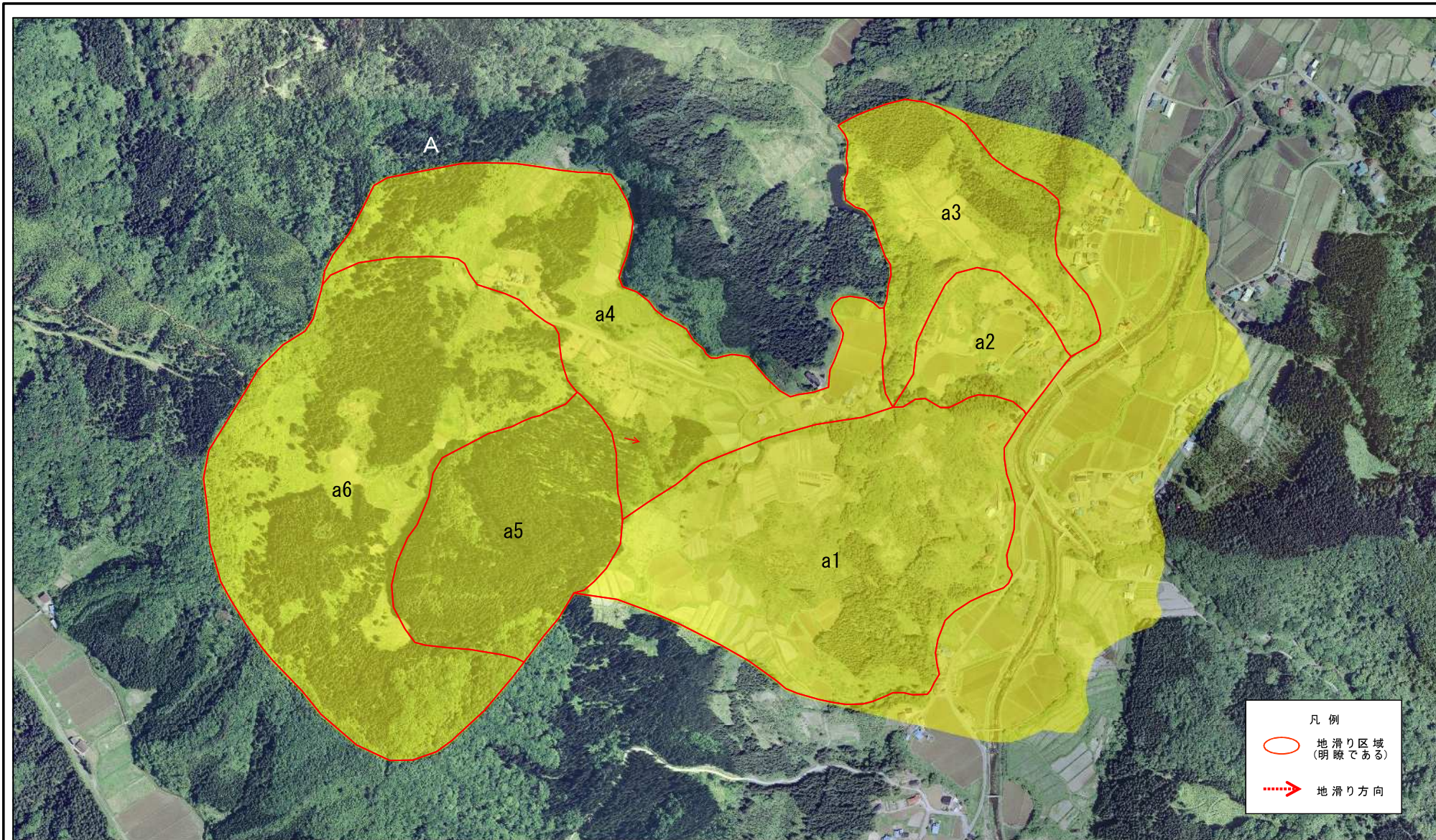
凡例

- 地滑り区域  
(明瞭である)
- ⋯→ 地滑り方向

0 2550 100 150 200  
m

様式-2(地) 土砂災害警戒区域・土砂災害特別警戒区域 区域図	土砂災害防止法施行令第二条の基準に該当する区域(土砂災害警戒区域)	<span style="background-color: yellow; width: 15px; height: 10px; display: inline-block;"></span>	N 縮尺 1:6,000	自然現象の種類	地滑り	箇所番号	249-1	箇所名	飯沢-1
	土砂災害防止法施行令第三条の基準に該当する区域(土砂災害特別警戒区域)	<span style="background-color: red; width: 15px; height: 10px; display: inline-block;"></span>		告示番号	第258号	地滑り区域名	A区域		
				告示年月日	令和元年11月5日	所在地	秋田県雄勝郡羽後町飯沢字山ノ内及び十二ノ前		

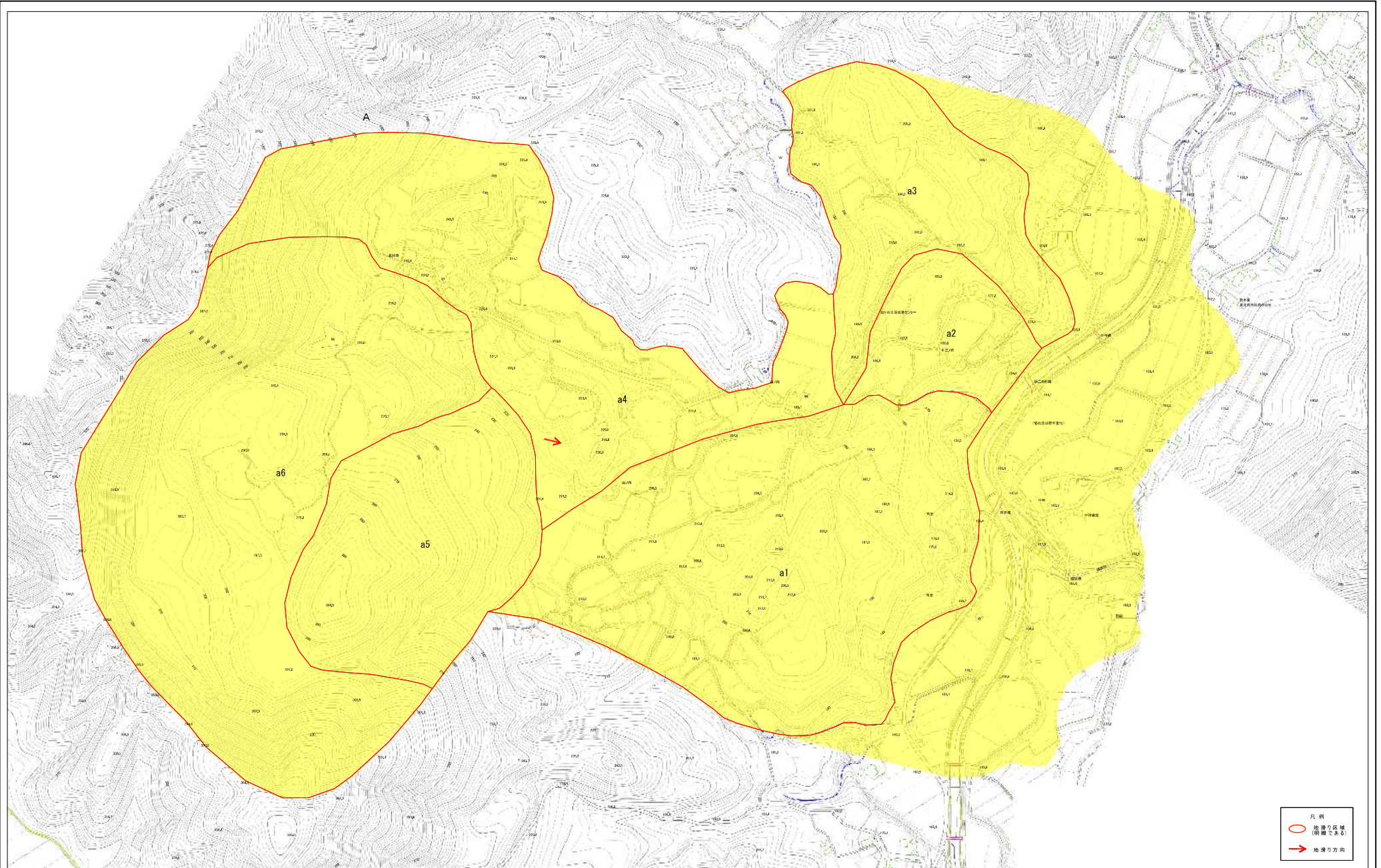
土砂災害警戒区域等の指定の公示に係る図書(その2)



0 25 50 100 150 200  
m

様式-2(地) 土砂災害警戒区域・土砂災害特別警戒区域 区域図	土砂災害防止法施行令第二条の基準に該当する区域(土砂災害警戒区域)		N 縮尺 1:6,000	自然現象の種類 地滑り	箇所番号 249-1	箇所名 飯沢-1
	土砂災害防止法施行令第三条の基準に該当する区域(土砂災害特別警戒区域)			告示番号 第258号	地滑り区域名 A区域	
	告示年月日 令和元年11月5日	所在地 秋田県雄勝郡羽後町飯沢字山ノ内及び十二ノ前				

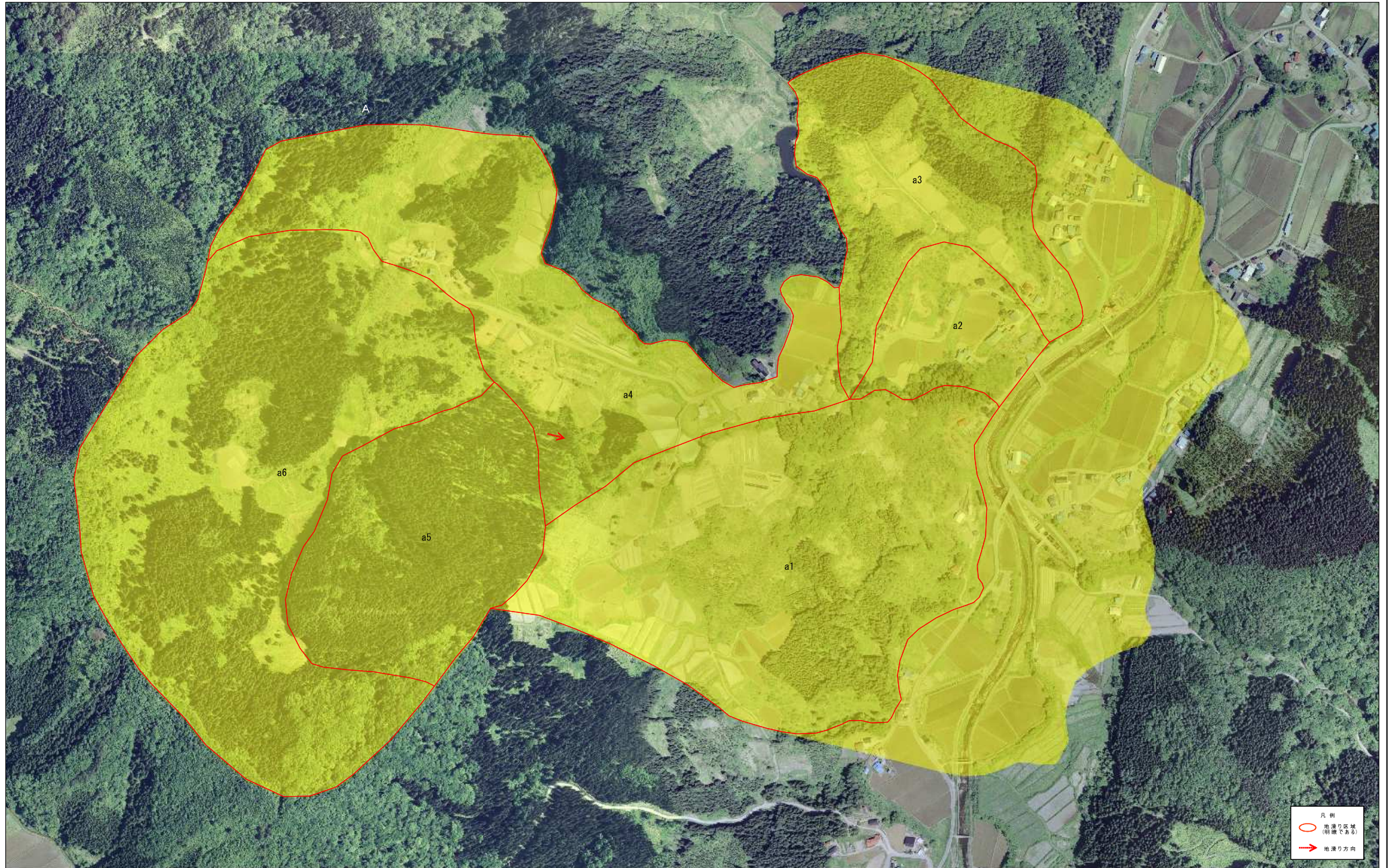
土砂災害警戒区域等の指定の公示に係る図書(その2)



0 25 50 100 150 200  
m

様式-2(地) 土砂災害警戒区域・土砂災害特別警戒区域 区域図	土砂災害防止法施行令第2条の基準に該当する区域(土砂災害警戒区域)	自然現象の種類 告示番号 告示年月日	地帯別 第258号 令和元年11月5日	箇所番号 249-1 所在地 秋田県雄勝郡羽後町慈沢字山ノ内及び十二ノ前	図名 A区域	版次 版次-1
	土砂災害防止法施行令第3条の基準に該当する区域(土砂災害特別警戒区域)	告示番号 1:2,500	告示年月日 令和元年11月5日	所在地 秋田県雄勝郡羽後町慈沢字山ノ内及び十二ノ前	図名 A区域	版次 版次-1

土砂災害警戒区域等の指定の公示に係る図書(その2)



0 25 50 100 150 200 m

様式-2(地) 土砂災害警戒区域・土砂災害特別警戒区域 区域図	土砂災害防止法第19条第2項の基準に該当する区域(土砂災害警戒区域)	自然現象の種類 告示番号 告示年月日	地帯り 第258号 令和元年11月5日	管番番号 249-1	箇所名 A区域	版図名 版図-1
	土砂災害防止法第19条第3項の基準に該当する区域(土砂災害特別警戒区域)	縮尺 1:2,500	地帯り区域名 A区域	所在地 秋田県雄勝郡羽後町藤沢字山ノ内及び十二ノ前		

凡例  
 〇 地帯り区域  
 (明確である)  
 → 地帯り方向