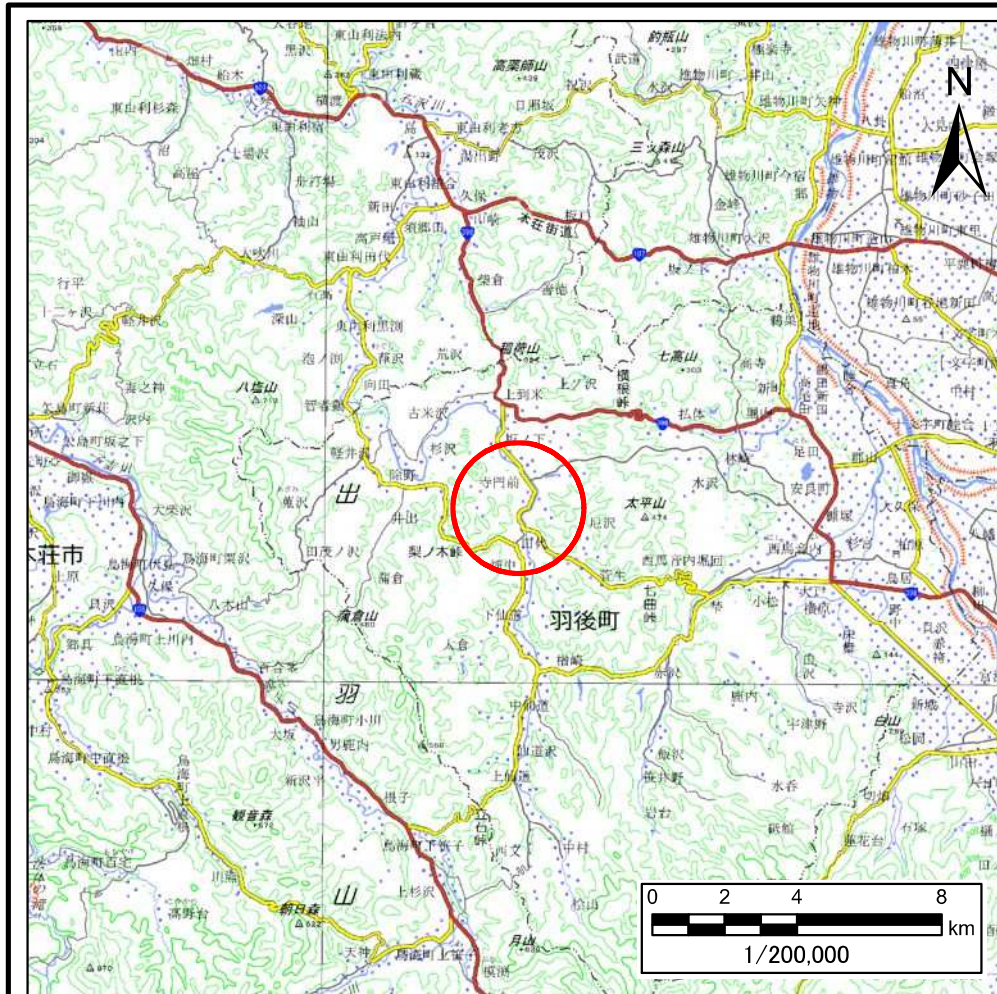
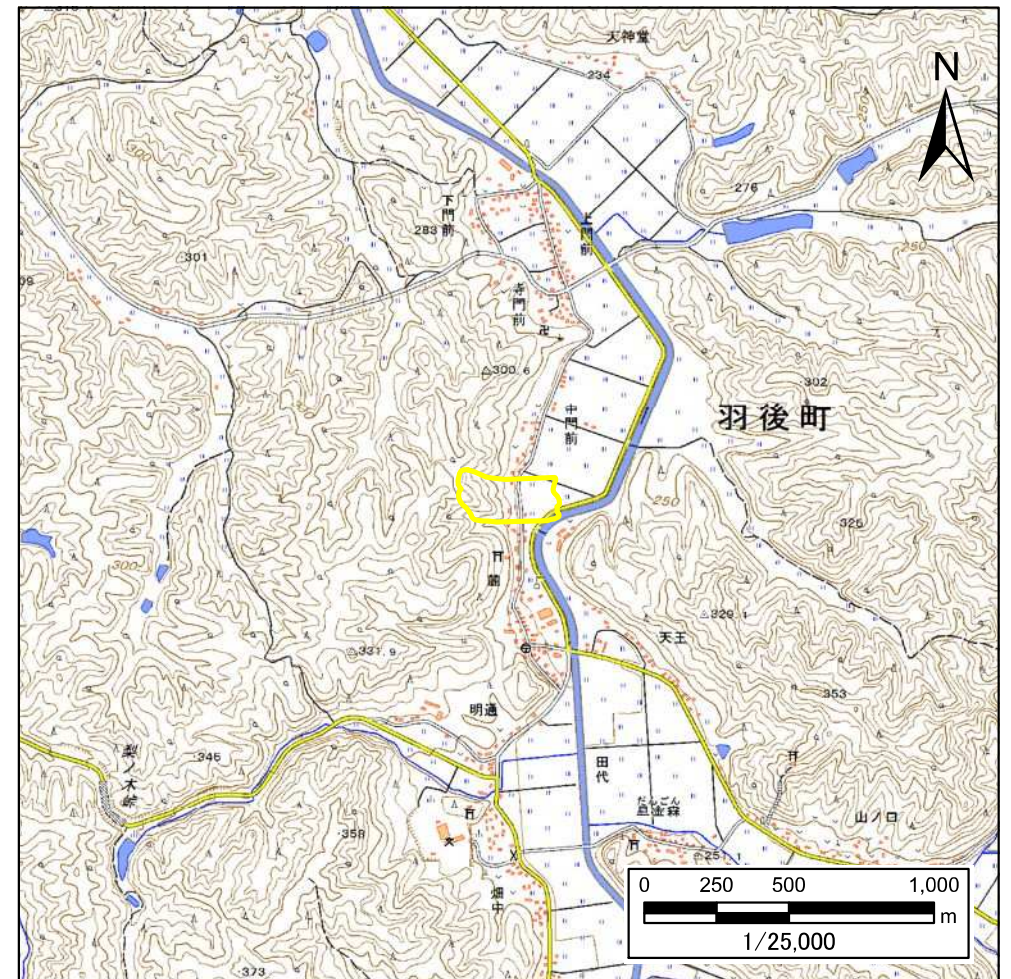


# 土砂災害警戒区域等の指定の公示に係る図書(その1)



(1/200,000)



(1/25,000)

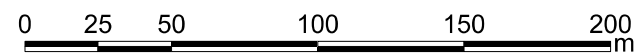
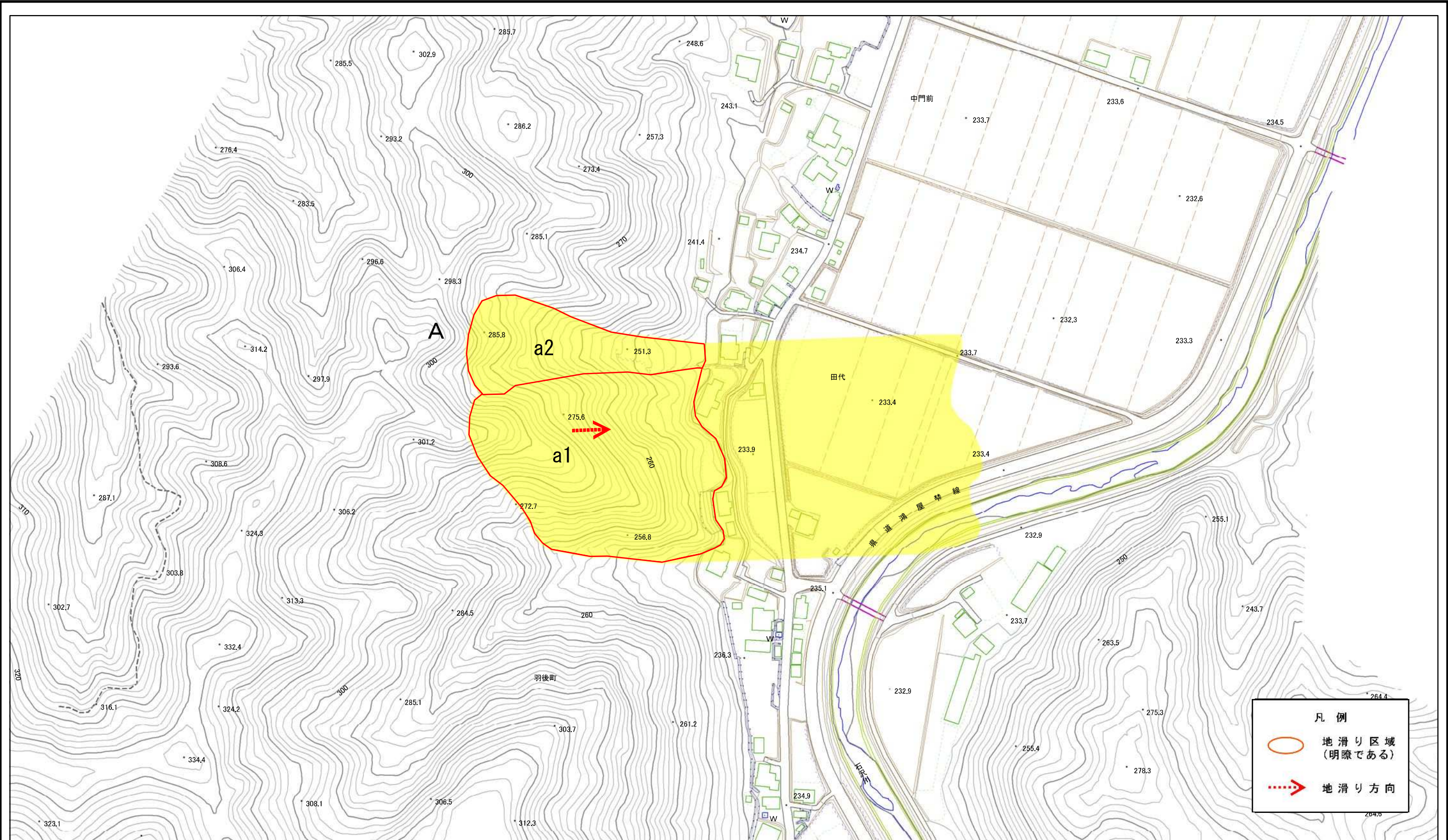
様式-1(地)

土砂災害警戒区域・土砂災害特別警戒区域 位置図

自然現象の種類	地滑り
箇所番号	248-1
箇所名	中門前-1
地滑り区域名	A区域
所在地	秋田県雄勝郡羽後町田代字中門前、山崎及び八幡

この地図は、国土地理院の承認を得て、同院発行の電子地形図25000及び電地形図20万を複製したものである。(承認番号 平30情複、第1356号)

# 土砂災害警戒区域等の指定の公示に係る図書(その2)



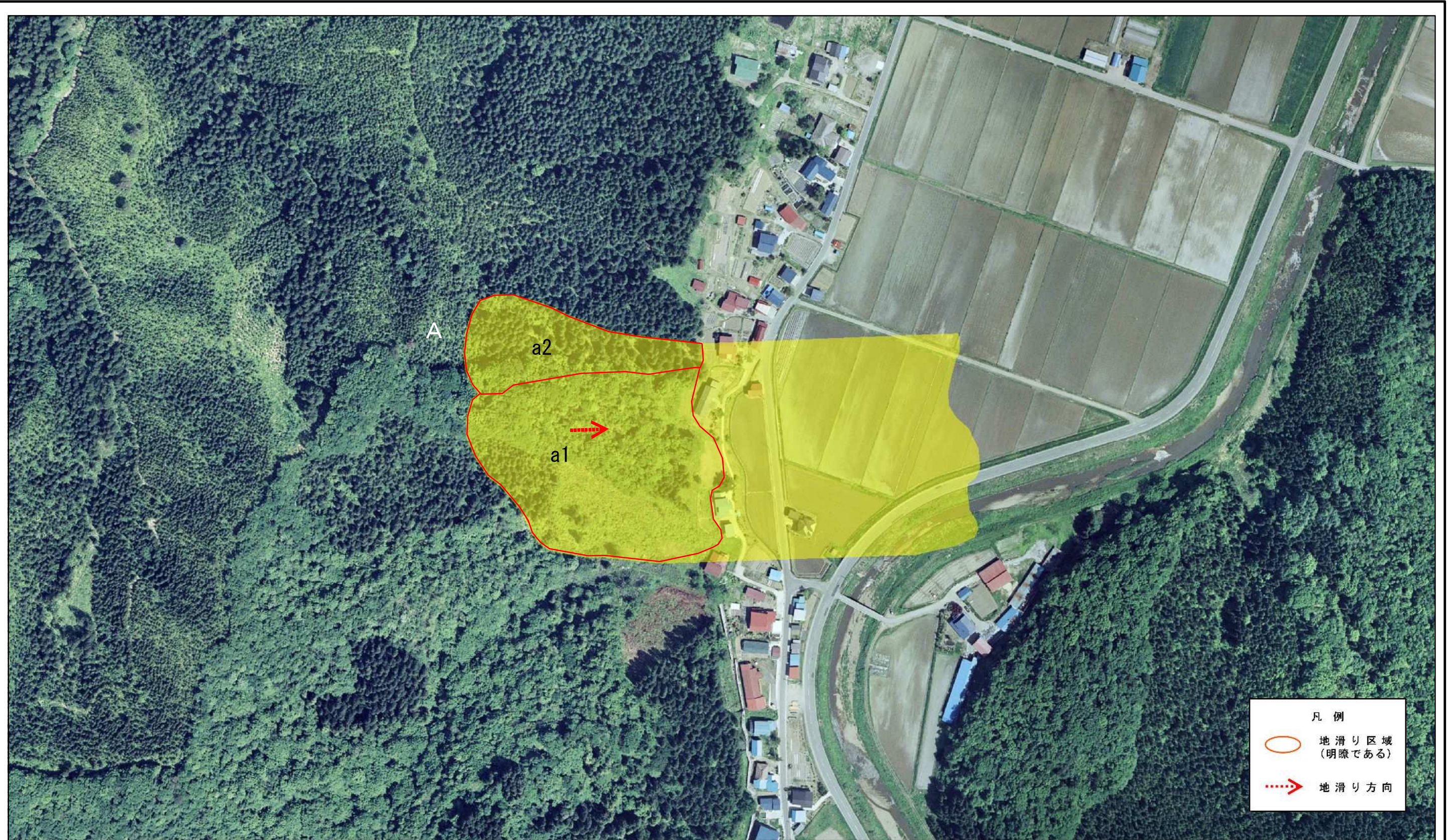
様式-2(地)  
土砂災害警戒区域・土砂災害特別警戒区域  
区域図

土砂災害防止法施行令第二条の基準に該当する区域(土砂災害警戒区域)  
土砂災害防止法施行令第三条の基準に該当する区域(土砂災害特別警戒区域)

縮尺  
1:2,500

自然現象の種類	地滑り	箇所番号	248-1	箇所名	中門前-1
告示番号	第258号	地滑り区域名	A区域		
告示年月日	令和元年11月5日	所在地	秋田県雄勝郡羽後町田代字中門前、山崎及び八幡		

土砂災害警戒区域等の指定の公示に係る図書(その2)



0 25 50 100 150 200 m

様式-2(地) 土砂災害警戒区域・土砂災害特別警戒区域 区域図	土砂災害防止法施行令第二条の基準に該当する区域(土砂災害警戒区域)		縮尺 1:2,500	自然現象の種類 地滑り	箇所番号 248-1	箇所名 中門前-1
	土砂災害防止法施行令第三条の基準に該当する区域(土砂災害特別警戒区域)			告示番号 第258号	地滑り区域名 A区域	
				告示年月日 令和元年11月5日	所在地 秋田県雄勝郡羽後町田代字中門前、山崎及び八幡	