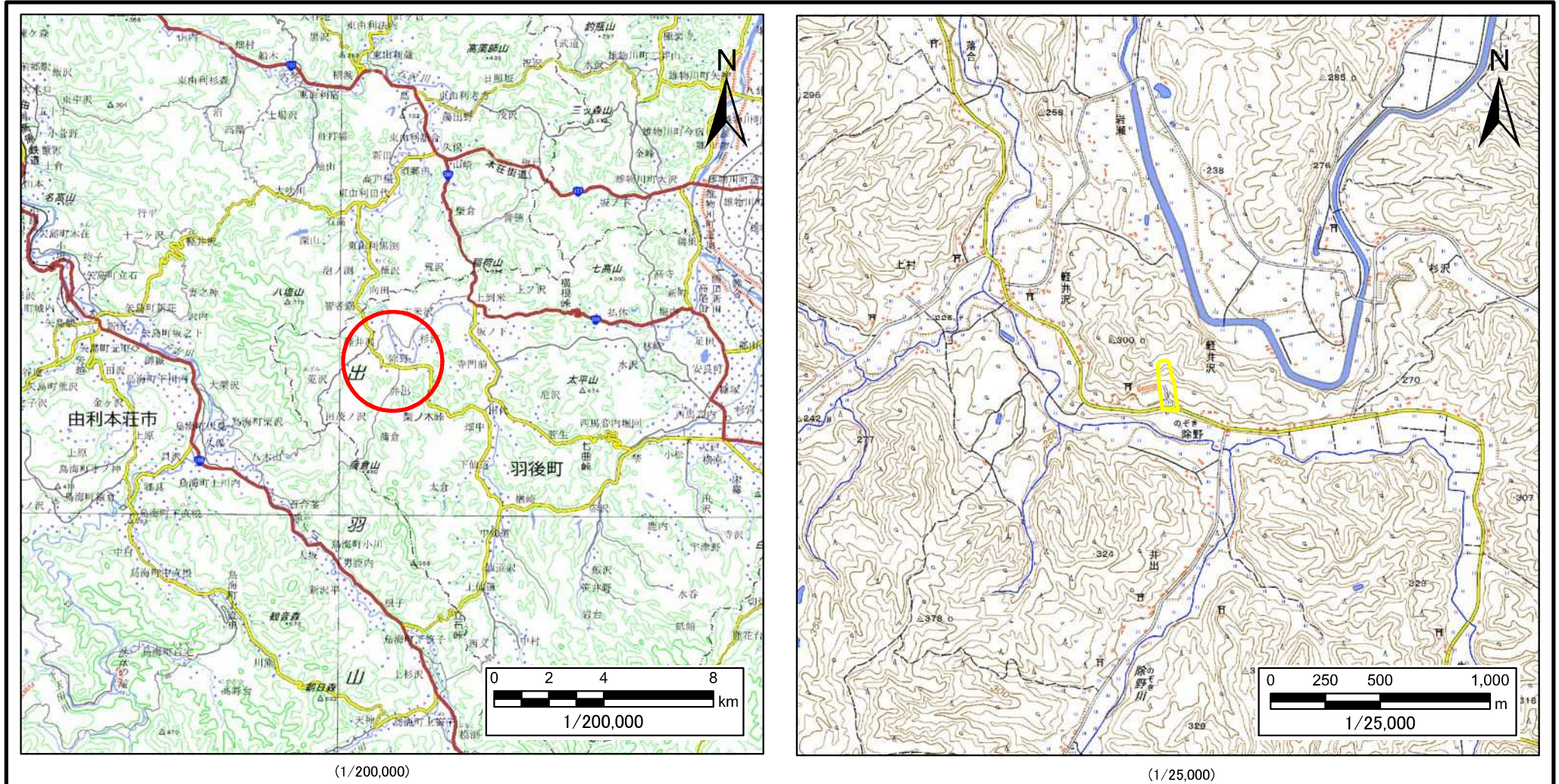


土砂災害警戒区域等の指定の公示に係る図書(その1)



(1/200,000)

(1/25,000)

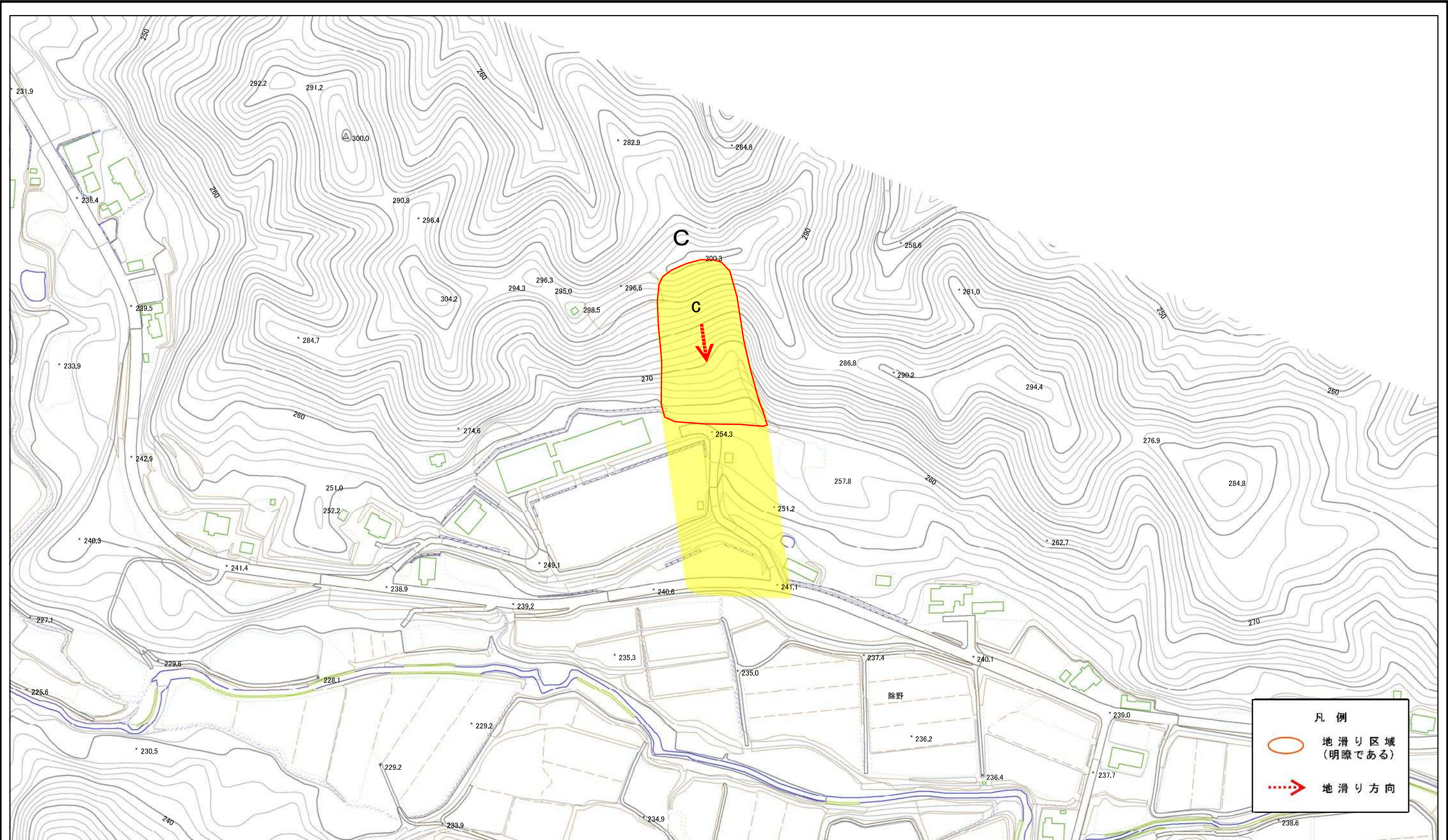
様式-1(地)

土砂災害警戒区域・土砂災害特別警戒区域 位置図

自然現象の種類	地滑り
箇所番号	247-3
箇所名	除野-3
地滑り区域名	C区域
所在地	秋田県雄勝郡羽後町軽井沢字下除野及び下除野山

この地図は、国土地理院の承認を得て、同院発行の電子地形図25000及び電地形図20万を複製したものである。(承認番号 平30情複、第1356号)

土砂災害警戒区域等の指定の公示に係る図書(その2)





0 25 50 100 150 200 m

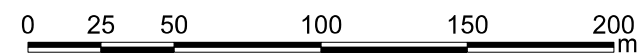
様式-2(地) 土砂災害警戒区域・土砂災害特別警戒区域 区域図	土砂災害防止法施行令第二条の基準に該当する区域(土砂災害警戒区域)		N 縮尺 1:2,500	自然現象の種類 地滑り	箇所番号 247-3	箇所名 除野-3
	土砂災害防止法施行令第三条の基準に該当する区域(土砂災害特別警戒区域)			告示番号 第258号	地滑り区域名 C区域	
	告示年月日 令和元年11月5日	所在地 秋田県雄勝郡羽後町軽井沢字下除野及び下除野山				

土砂災害警戒区域等の指定の公示に係る図書(その2)



凡例

-  地滑り区域 (明瞭である)
-  地滑り方向



様式-2(地) 土砂災害警戒区域・土砂災害特別警戒区域 区域図	土砂災害防止法施行令第二条の基準に該当する区域(土砂災害警戒区域)		 縮尺 1:2,500	自然現象の種類 地滑り	箇所番号 247-3	箇所名 除野-3	
	土砂災害防止法施行令第三条の基準に該当する区域(土砂災害特別警戒区域)			告示番号 第258号	地滑り区域名 C区域		
				告示年月日 令和元年11月5日	所在地 秋田県雄勝郡羽後町軽井沢字下除野及び下除野山		