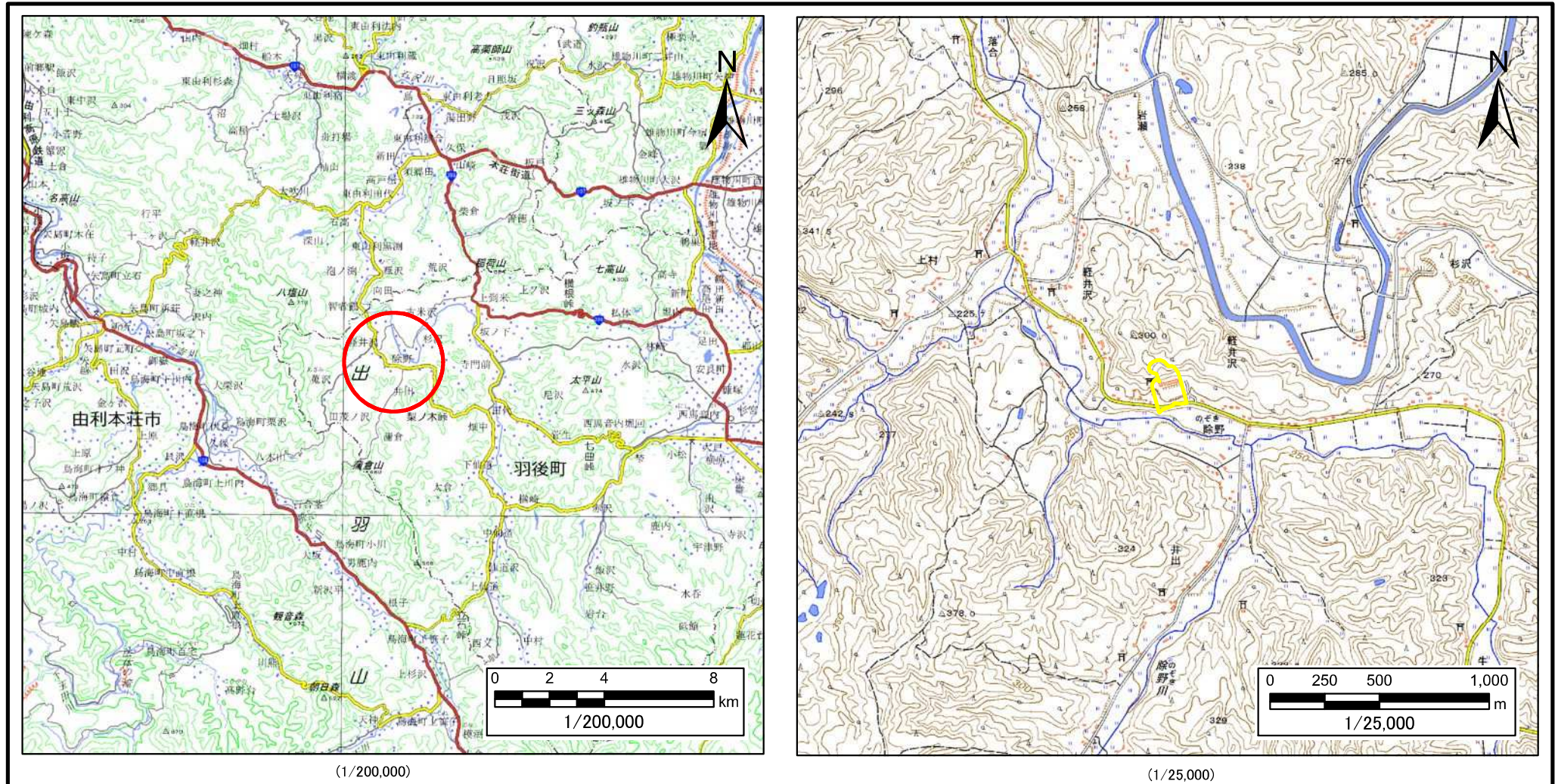


土砂災害警戒区域等の指定の公示に係る図書(その1)



(1/200,000)

(1/25,000)

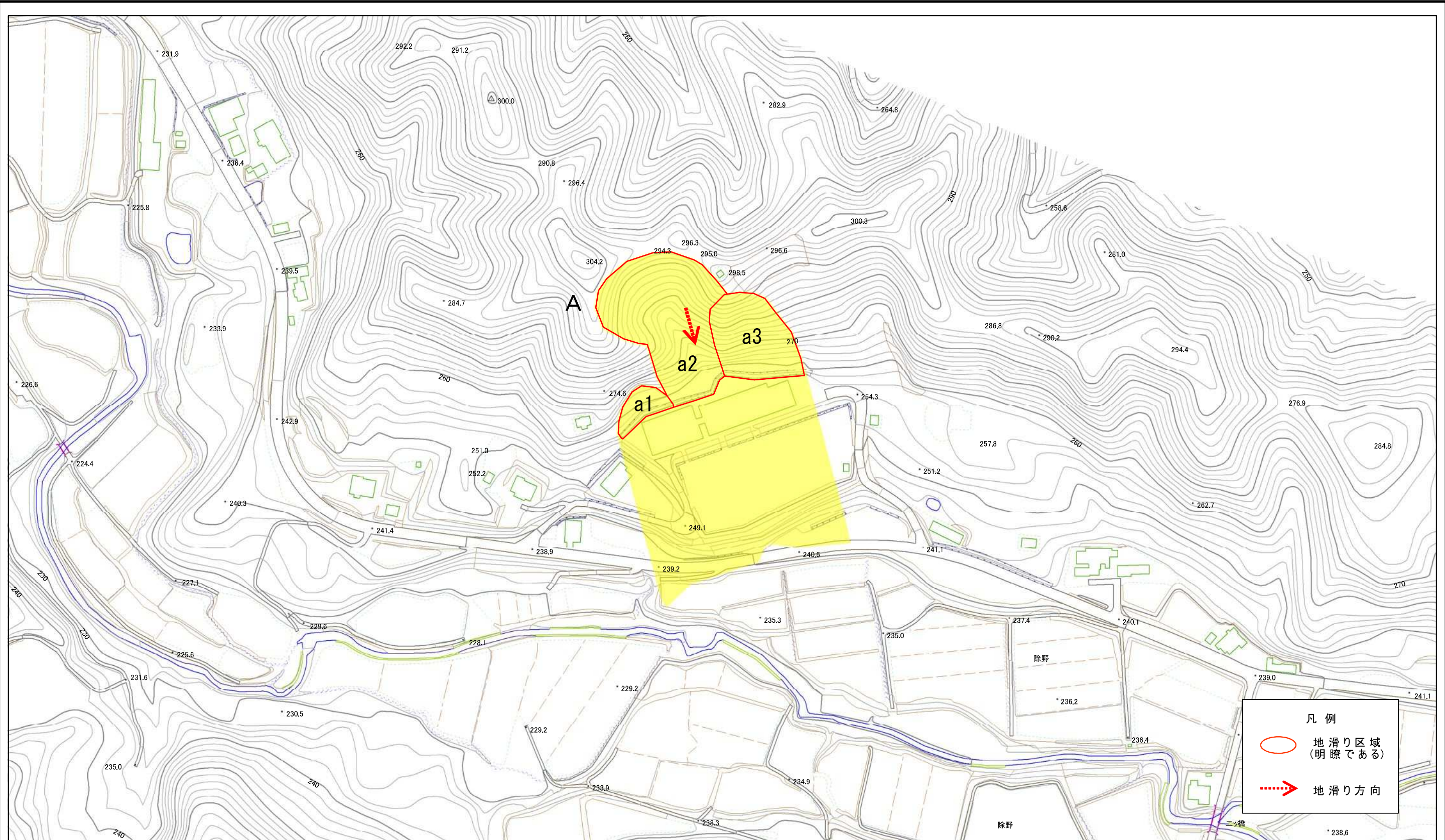
様式-1(地)

土砂災害警戒区域・土砂災害特別警戒区域 位置図

自然現象の種類	地滑り
箇所番号	247-1
箇所名	除野-1
地滑り区域名	A区域
所在地	秋田県雄勝郡羽後町軽井沢字下除野及び下除野山

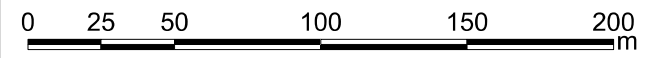
この地図は、国土地理院の承認を得て、同院発行の電子地形図25000及び電地形図20万を複製したものである。(承認番号 平30情複、第1356号)

土砂災害警戒区域等の指定の公示に係る図書(その2)



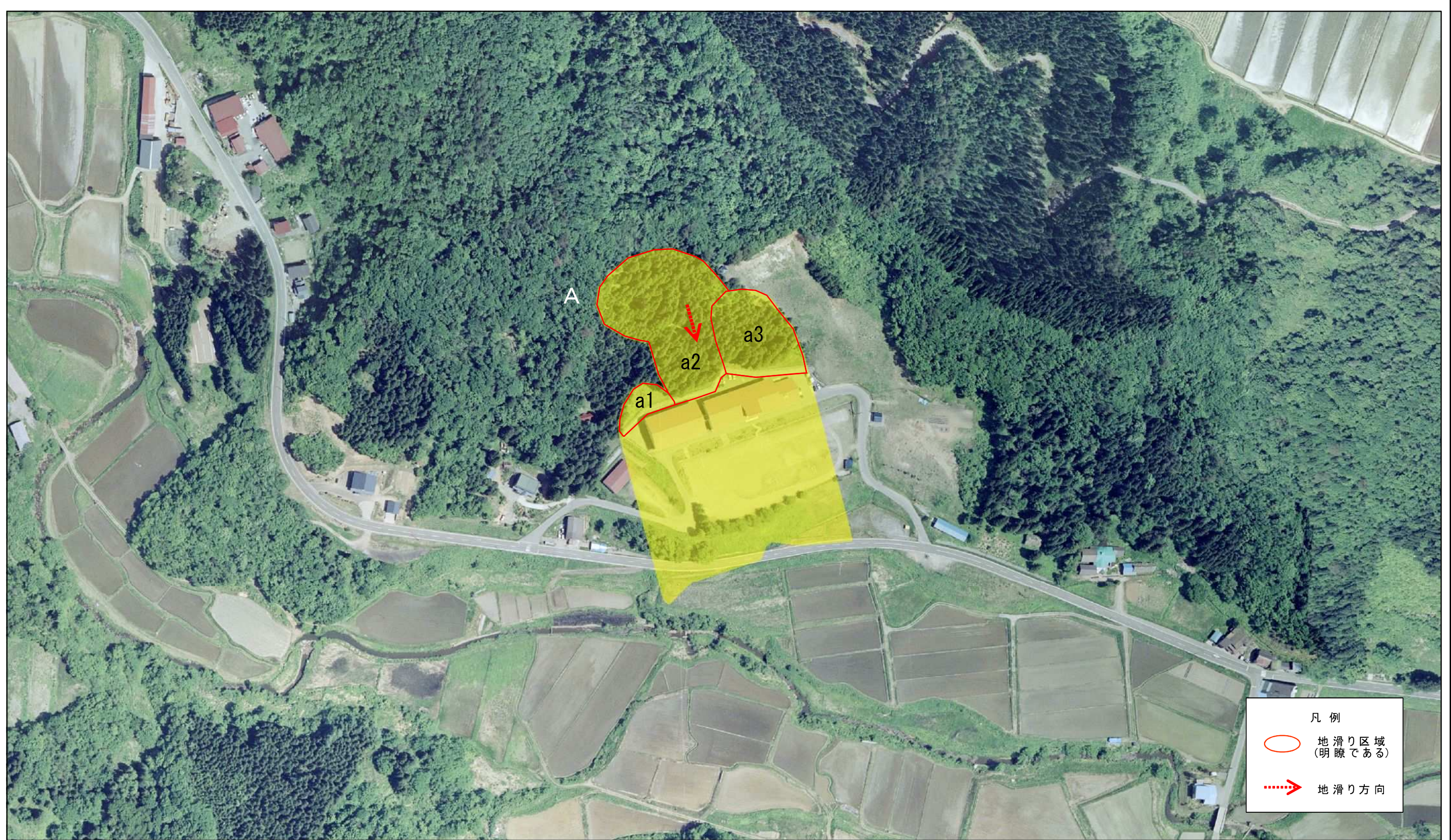
凡例

- 地滑り区域 (明瞭である)
- ➡ 地滑り方向



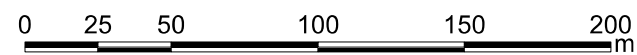
様式-2(地) 土砂災害警戒区域・土砂災害特別警戒区域 区域図	土砂災害防止法施行令第二条の基準に該当する区域(土砂災害警戒区域)		 縮尺 1:2,500	自然現象の種類	地滑り	箇所番号	247-1	箇所名	除野-1	
	土砂災害防止法施行令第三条の基準に該当する区域(土砂災害特別警戒区域)			告示番号	第258号	地滑り区域名	A区域			
				告示年月日	令和元年11月5日	所在地	秋田県雄勝郡羽後町軽井沢字下除野及び下除野山			

土砂災害警戒区域等の指定の公示に係る図書(その2)



凡例

- 地滑り区域
(明瞭である)
- - - - -➔ 地滑り方向



様式-2(地) 土砂災害警戒区域・土砂災害特別警戒区域 区域図	土砂災害防止法施行令第二条の基準に該当する区域(土砂災害警戒区域)	■	縮尺 1:2,500	自然現象の種類 地滑り	箇所番号 247-1	箇所名 除野-1	
	土砂災害防止法施行令第三条の基準に該当する区域(土砂災害特別警戒区域)	■		告示番号 第258号	地滑り区域名 A区域		
				告示年月日 令和元年11月5日	所在地 秋田県雄勝郡羽後町軽井沢字下除野及び下除野山		