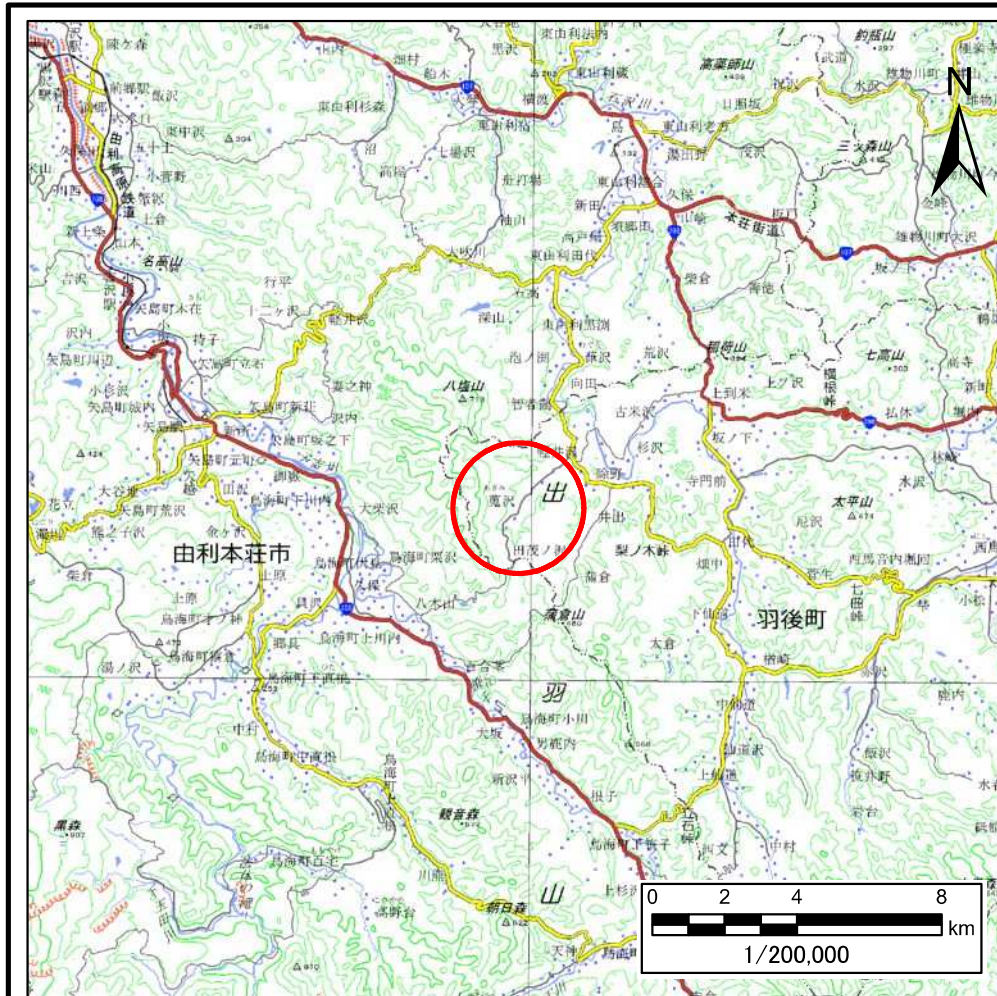
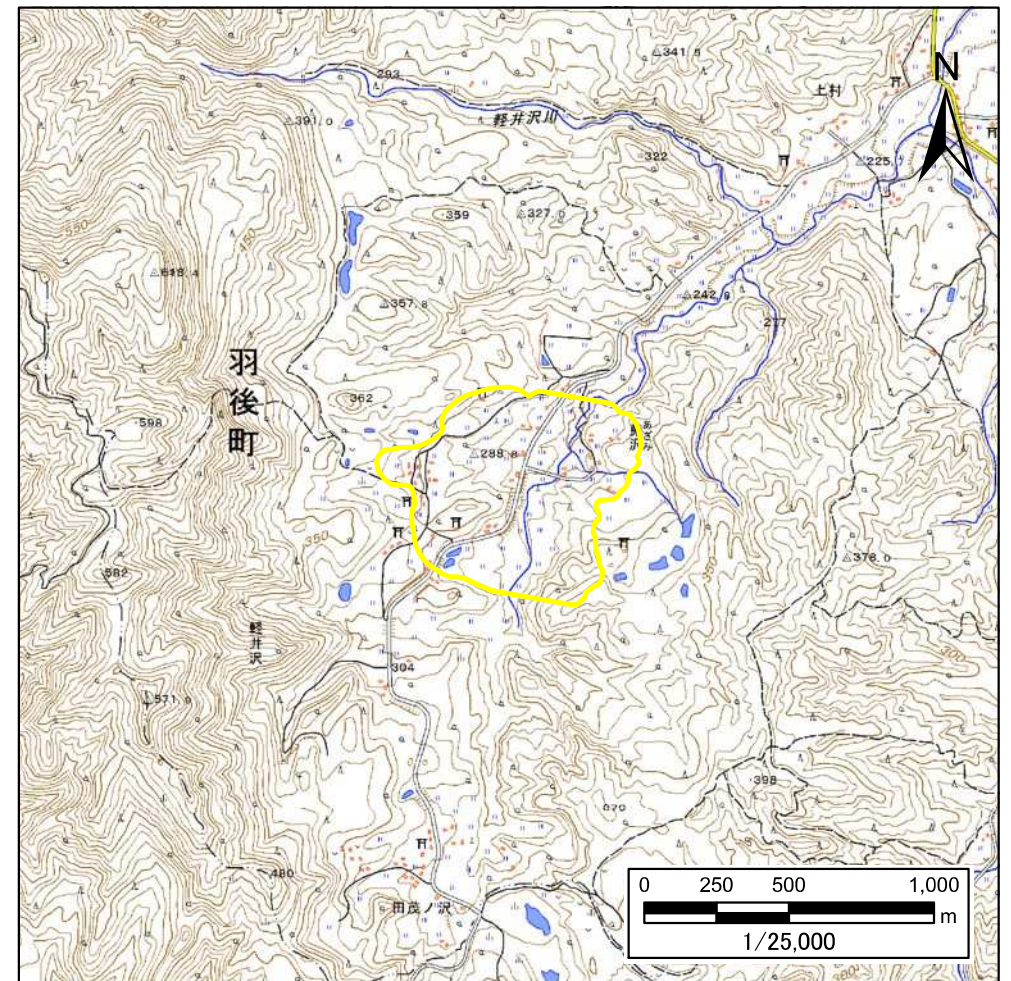


# 土砂災害警戒区域等の指定の公示に係る図書(その1)



(1/200,000)



(1/25,000)

様式-1(地)

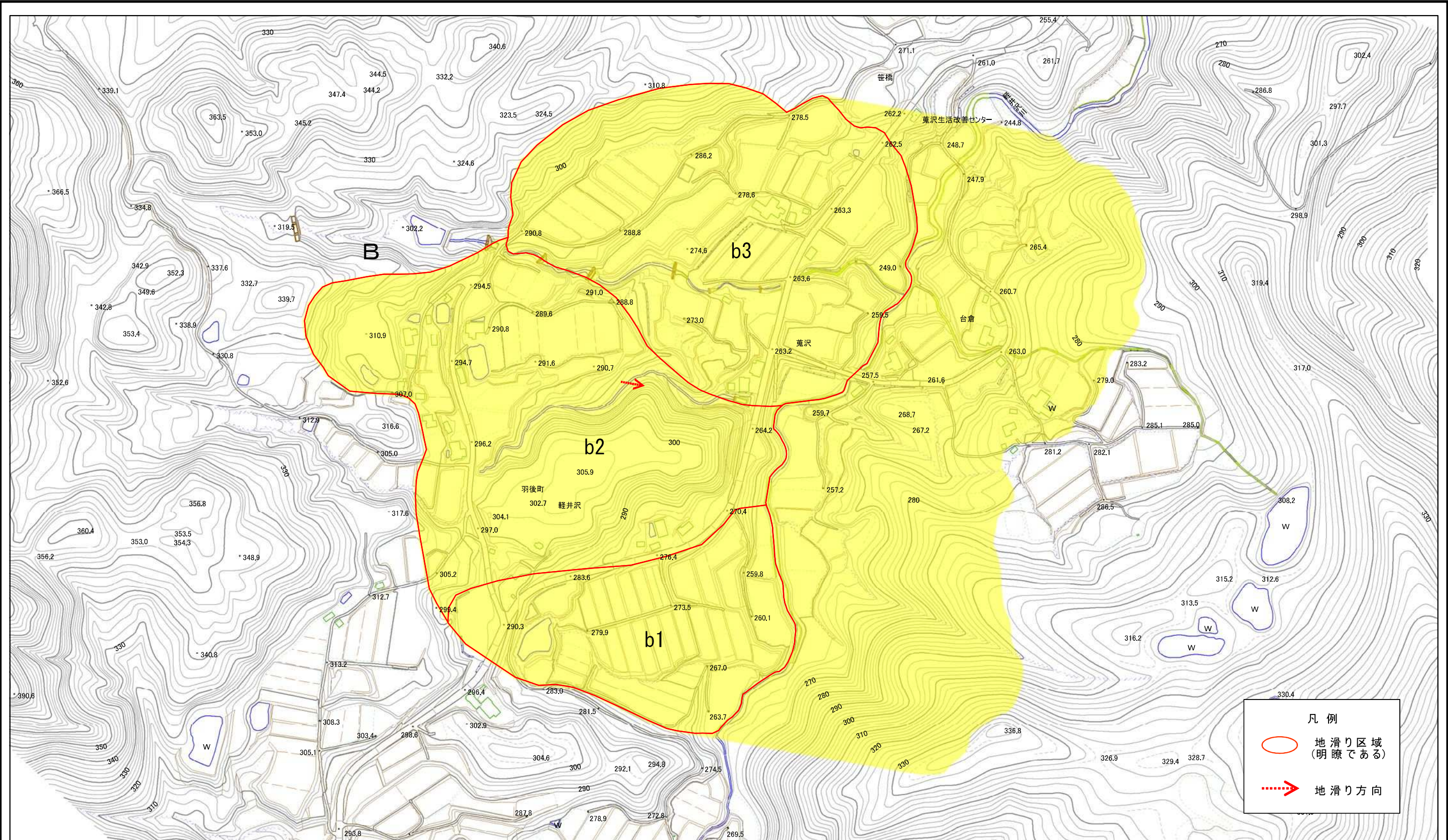
土砂災害警戒区域・土砂災害特別警戒区域 位置図

自然現象の種類	地滑り
箇所番号	244-2
箇所名	金四郎沢-2
地滑り区域名	B区域
所在地	秋田県雄勝郡羽後町軽井沢字金四郎沢、温水沢、菟沢及び台倉

この地図は、国土地理院の承認を得て、同院発行の電子地形図25000及び電地形図20万を複製したものである。(承認番号 平30情複、第1356号)



# 土砂災害警戒区域等の指定の公示に係る図書(その2)



0 25 50 100 150 200 m

様式-2(地)  
土砂災害警戒区域・土砂災害特別警戒区域  
区域図

土砂災害防止法施行令第二条の基準に該当する区域(土砂災害警戒区域)



自然現象の種類

地滑り

箇所番号

244-2

箇所名

金四郎沢-2

土砂災害防止法施行令第三条の基準に該当する区域(土砂災害特別警戒区域)



縮尺

1:4,000

告示番号

第258号

地滑り区域名

B区域

告示年月日

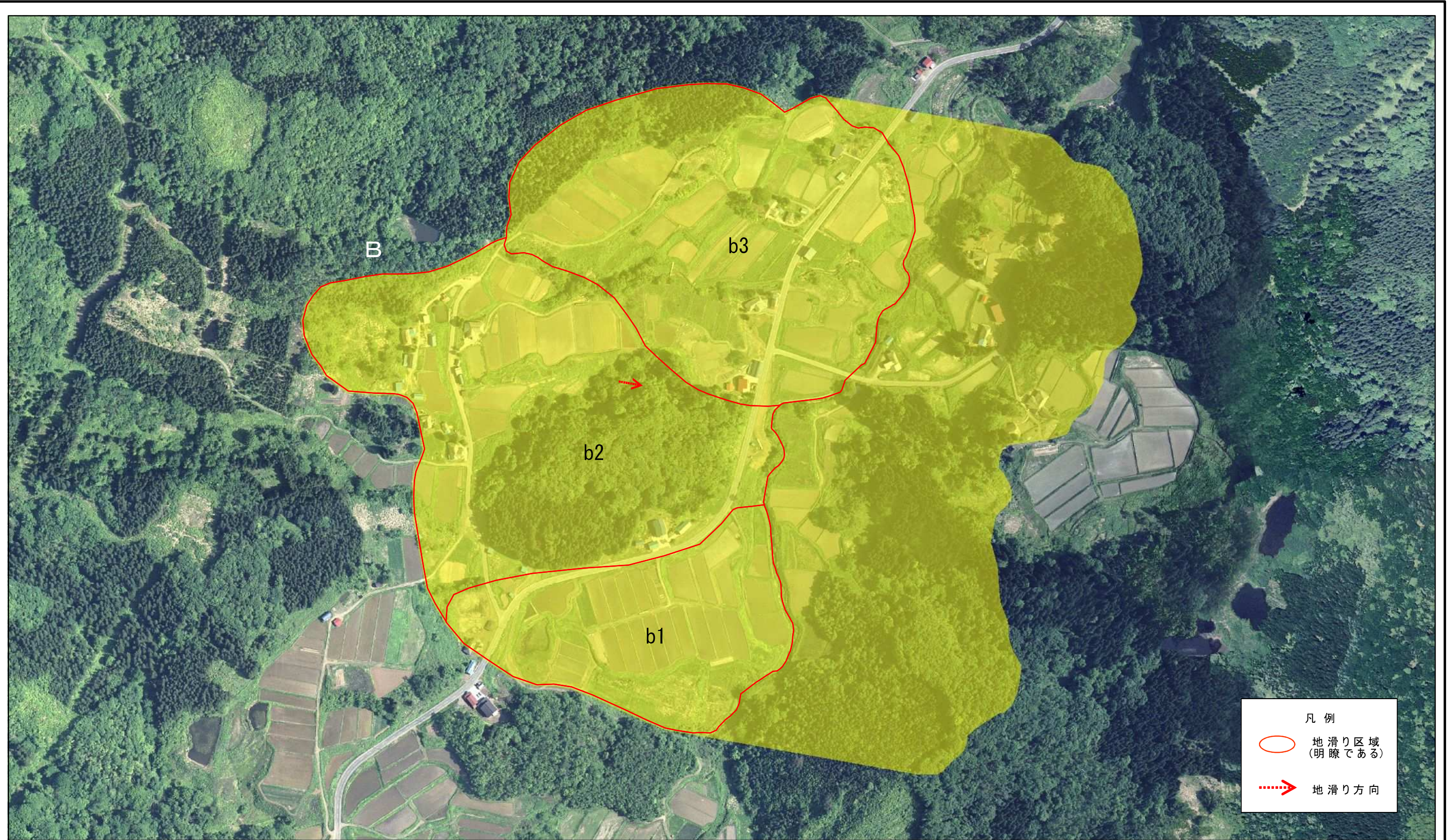
令和元年11月5日

所在地

秋田県雄勝郡羽後町軽井沢字金四郎沢、温水沢、菟沢及び台倉



土砂災害警戒区域等の指定の公示に係る図書(その2)



0 25 50 100 150 200 m

様式-2(地)  
土砂災害警戒区域・土砂災害特別警戒区域  
区域図

土砂災害防止法施行令第二条の基準に該当する区域(土砂災害警戒区域)



自然現象の種類

地滑り

箇所番号

244-2

箇所名

金四郎沢-2

土砂災害防止法施行令第三条の基準に該当する区域(土砂災害特別警戒区域)



縮尺  
1:4,000

告示番号

第258号

地滑り区域名

B区域

告示年月日

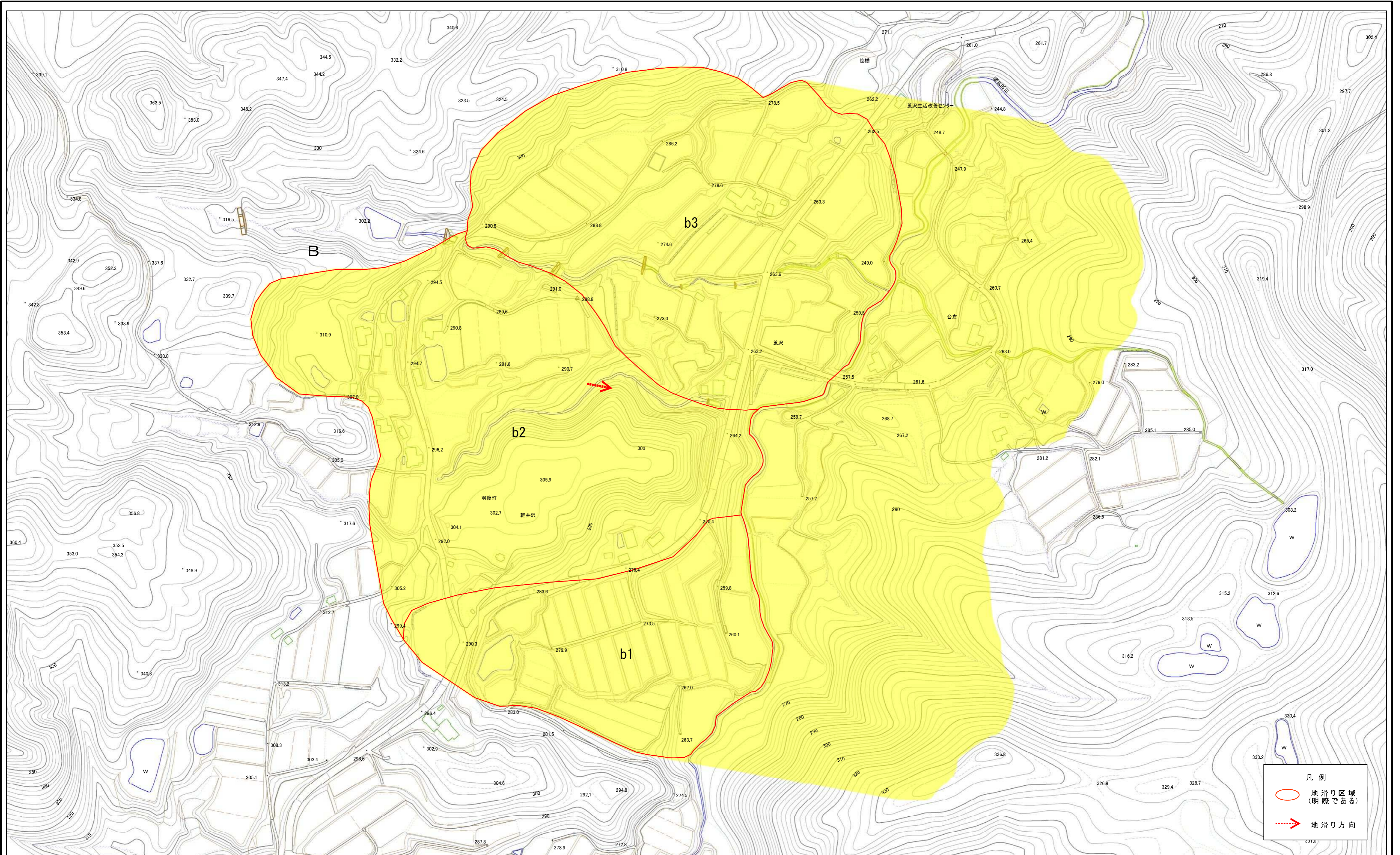
令和元年11月5日

所在地

秋田県雄勝郡羽後町軽井沢字金四郎沢、温水沢、菟沢及び台倉



土砂災害警戒区域等の指定の公示に係る図書(その2)

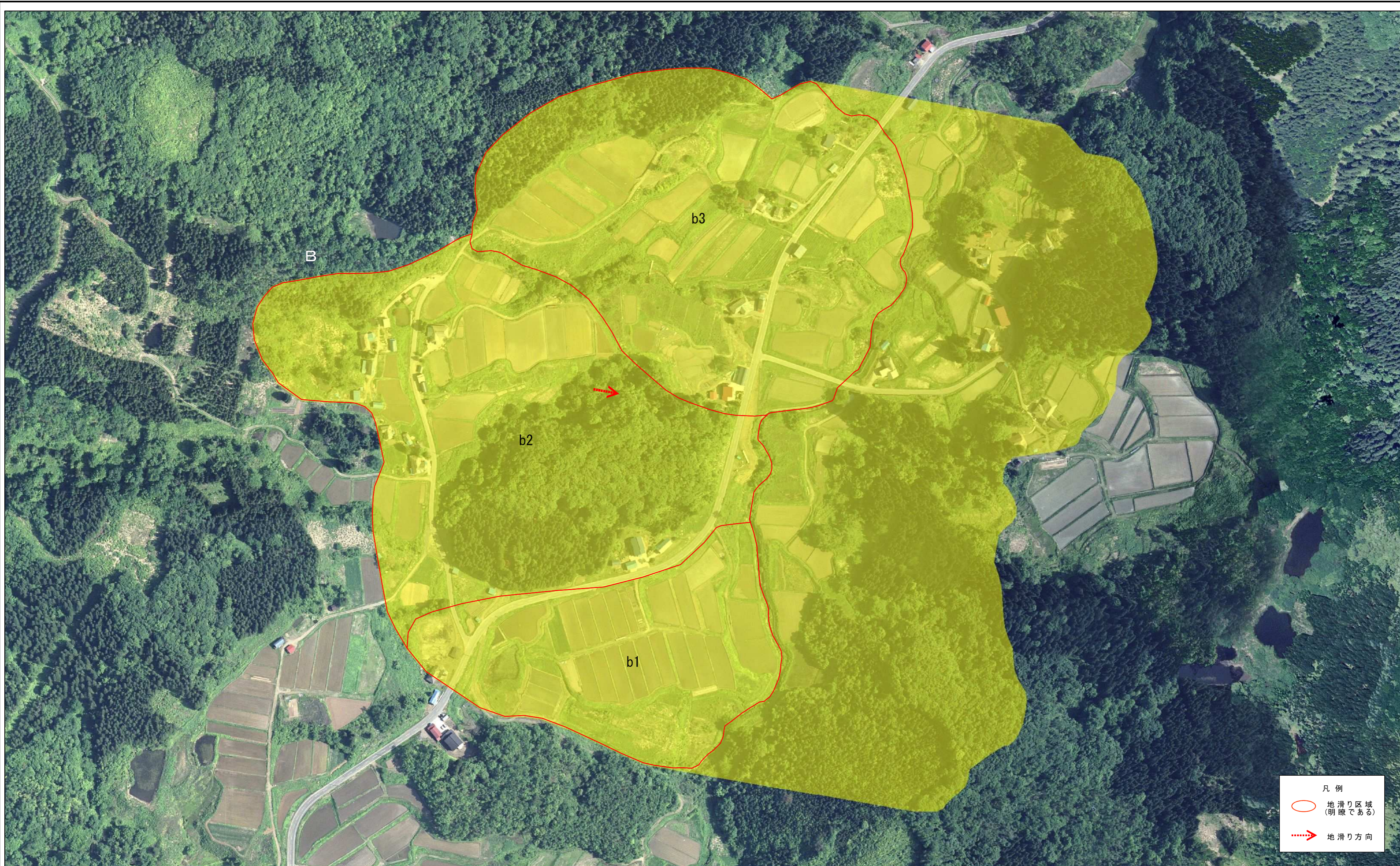


0 25 50 100 150 200 m

<b>様式-2(地)</b> 土砂災害警戒区域・土砂災害特別警戒区域 区域図	土砂災害防止法施行令第二条の基準に該当する区域(土砂災害警戒区域)	縮尺	N	自然現象の種類	地滑り	箇所番号	244-2	箇所名	金四郎沢-2
	土砂災害防止法施行令第三条の基準に該当する区域(土砂災害特別警戒区域)	1:2,500		告示番号	第258号	地滑り区域名	B区域		
				告示年月日	令和元年11月5日	所在地	秋田県雄勝郡羽後町軽井沢字金四郎沢、温水沢、菟沢及び台倉		



土砂災害警戒区域等の指定の公示に係る図書(その2)



0 25 50 100 150 200 m

様式-2(地) 土砂災害警戒区域・土砂災害特別警戒区域 区域図	土砂災害防止法施行令第二条の基準に該当する区域(土砂災害警戒区域)		N 縮尺 1:2,500	自然現象の種類 地滑り	箇所番号 244-2	箇所名 金四郎沢-2
	土砂災害防止法施行令第三条の基準に該当する区域(土砂災害特別警戒区域)			告示番号 第258号	地滑り区域名 B区域	
				告示年月日 令和元年11月5日	所在地 秋田県雄勝郡羽後町軽井沢字金四郎沢、温水沢、菟沢及び台倉	