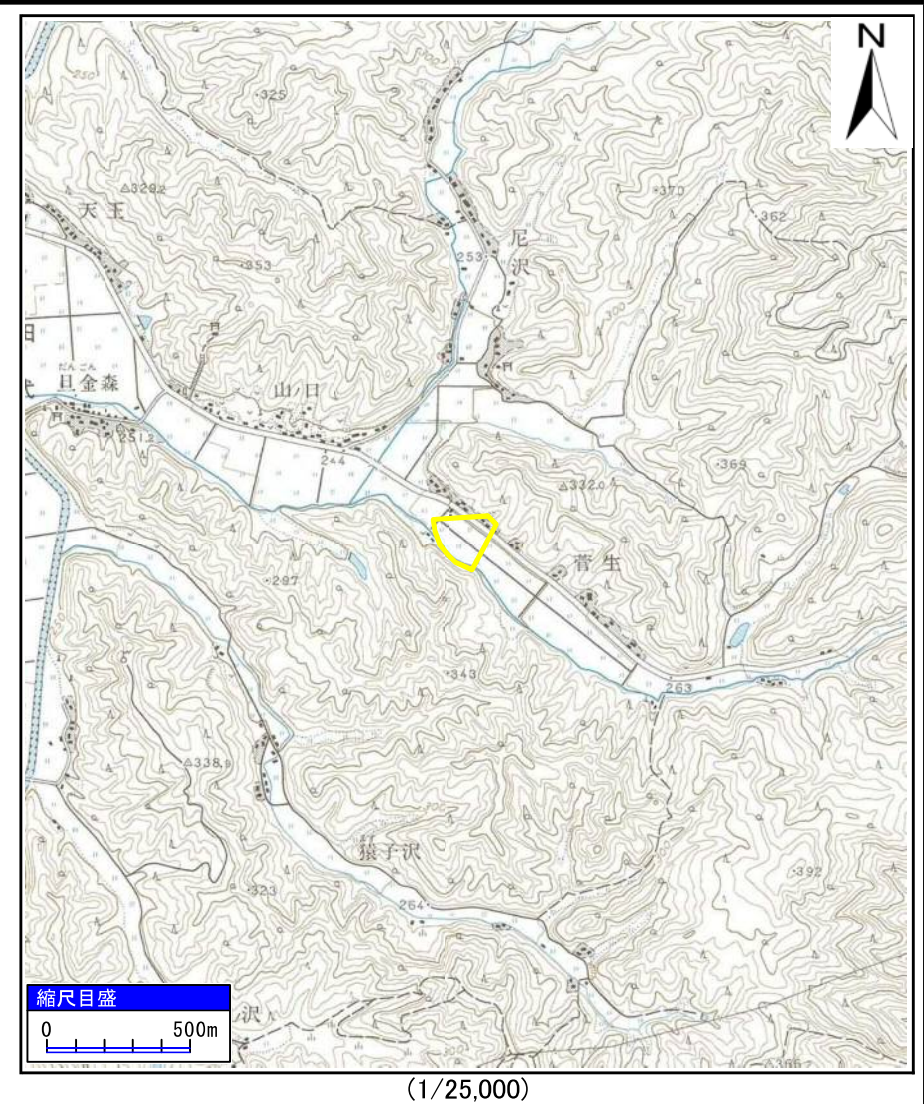
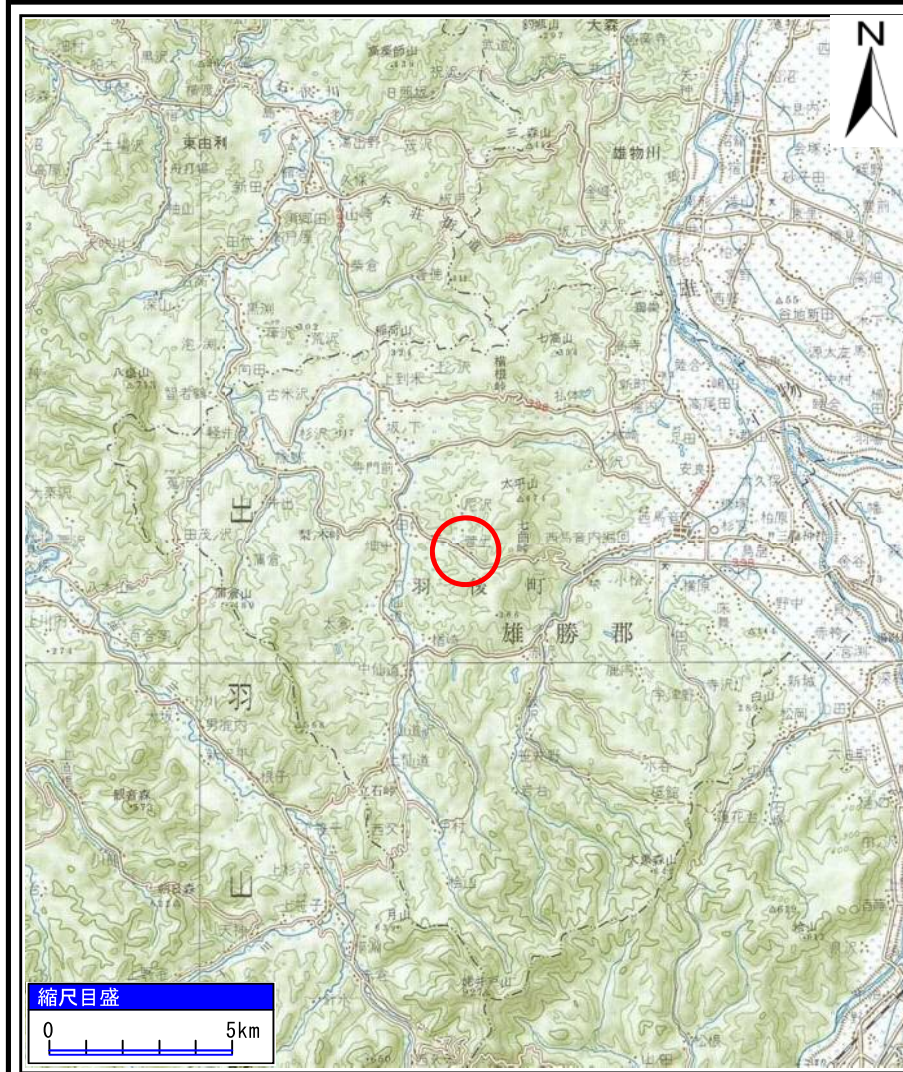


# 土砂災害警戒区域等の指定の公示に係る図書(その1)



様式-1(急) 土砂災害警戒区域	自然現象の種類	土石流
	箇所番号	463-II-122
	箇所名	菅生沢5
	所在地	秋田県雄勝郡羽後町田代字下菅生

「この地図は、国土地理院長の承認を得て、同院発行の20万分の1地勢図及び2万5千分の1地形図を複製したものである。(承認番号 平29東複、第53号)」

# 土砂災害警戒区域の指定の公示に係る図書（その2）



様式-2 (土)

土砂災害警戒区域 区域図

土砂災害防止法施行令第二条の基準に該当する区域



縮尺  
1:2,500

自然現象  
の種類

土石流

溪流番号

463-II-122

告示番号

第241号

溪流名

菅生沢5

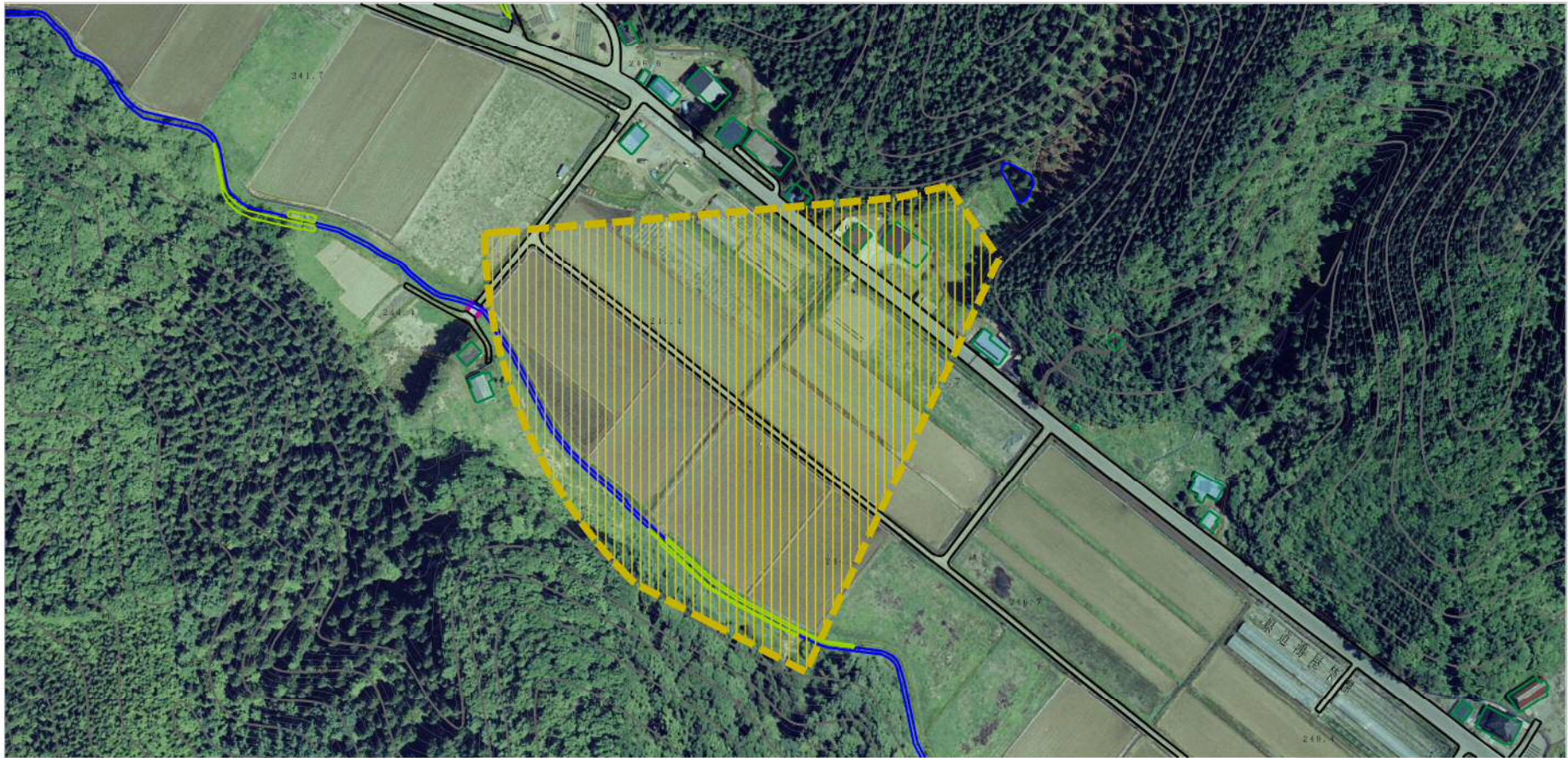
告示年月日

平成30年4月13日

所在地

秋田県雄勝郡羽後町田代  
字下菅生

# 参考資料 (その3)



0 1 × 100m

参考資料

土砂災害防止法施行令第二条の基準に該当する区域



縮尺  
1:2,500

自然現象  
の種類

土石流

溪流番号

463-II-122

告示番号

第241号

溪流名

菅生沢5

告示年月日

平成30年4月13日

所在地

秋田県雄勝郡羽後町田代  
字下菅生

