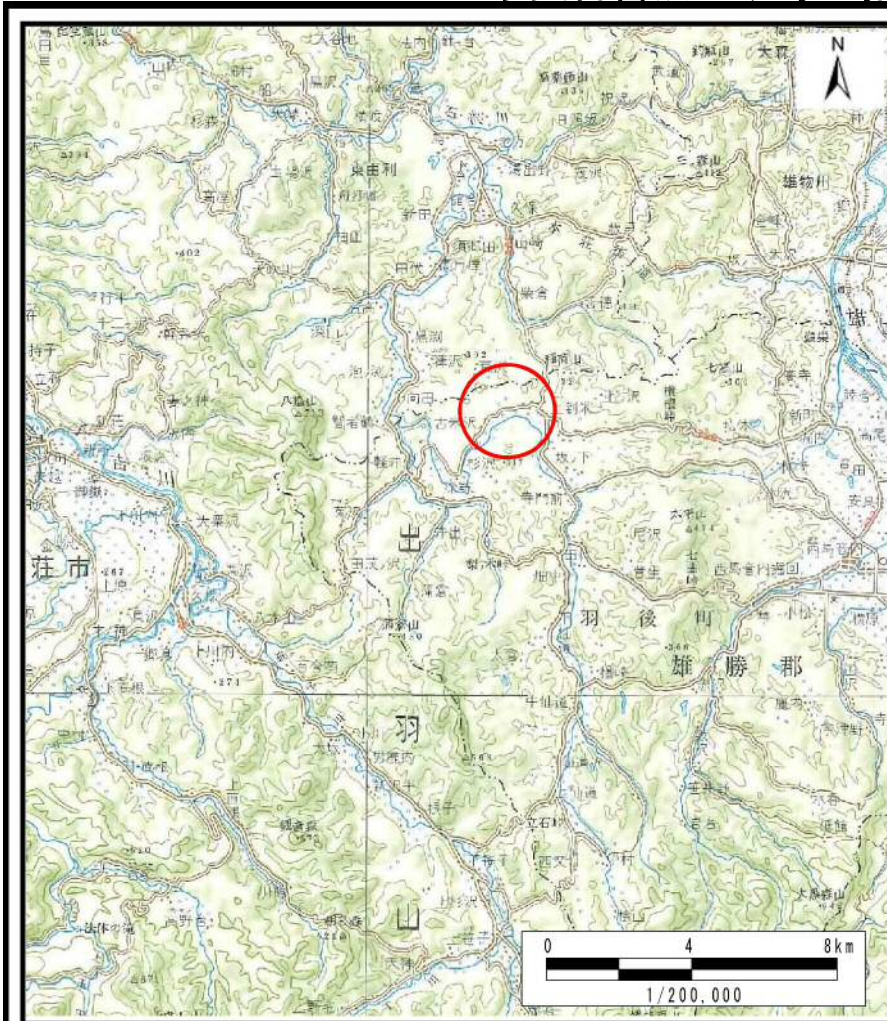
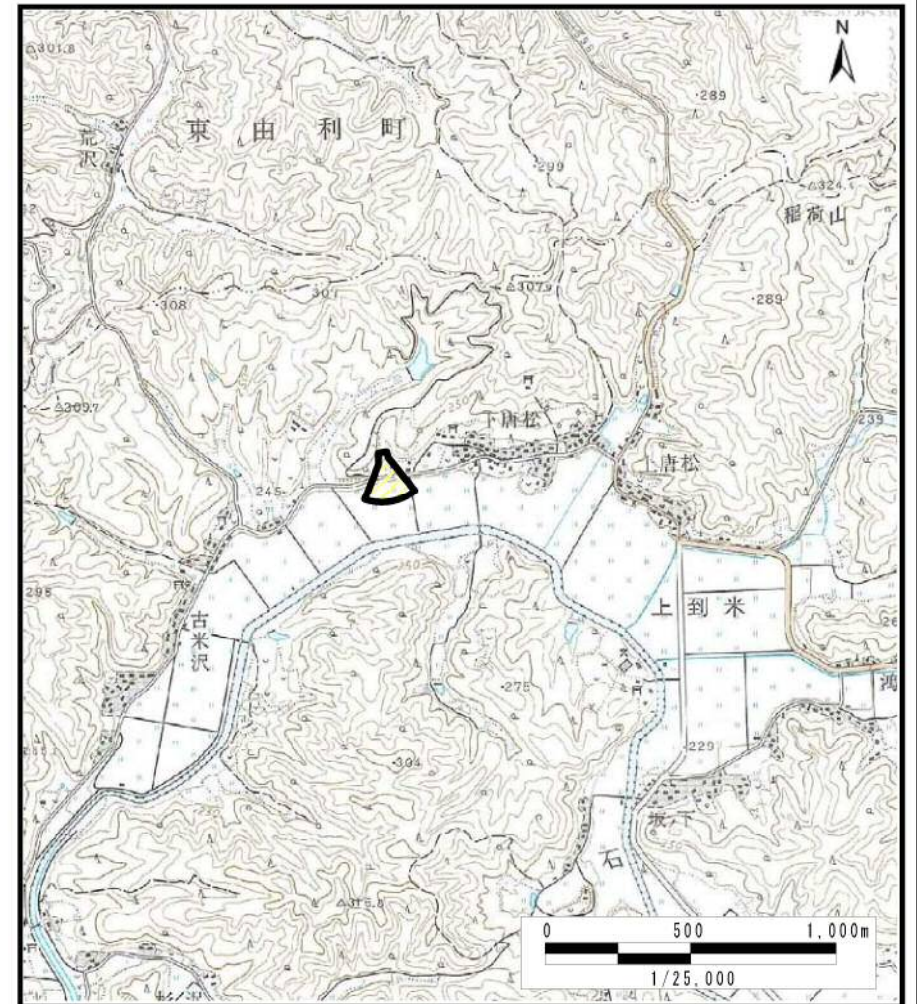


## 土砂災害警戒区域等の指定の公示に係る図書（その1）



(1/200,000)

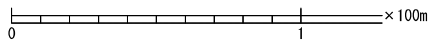
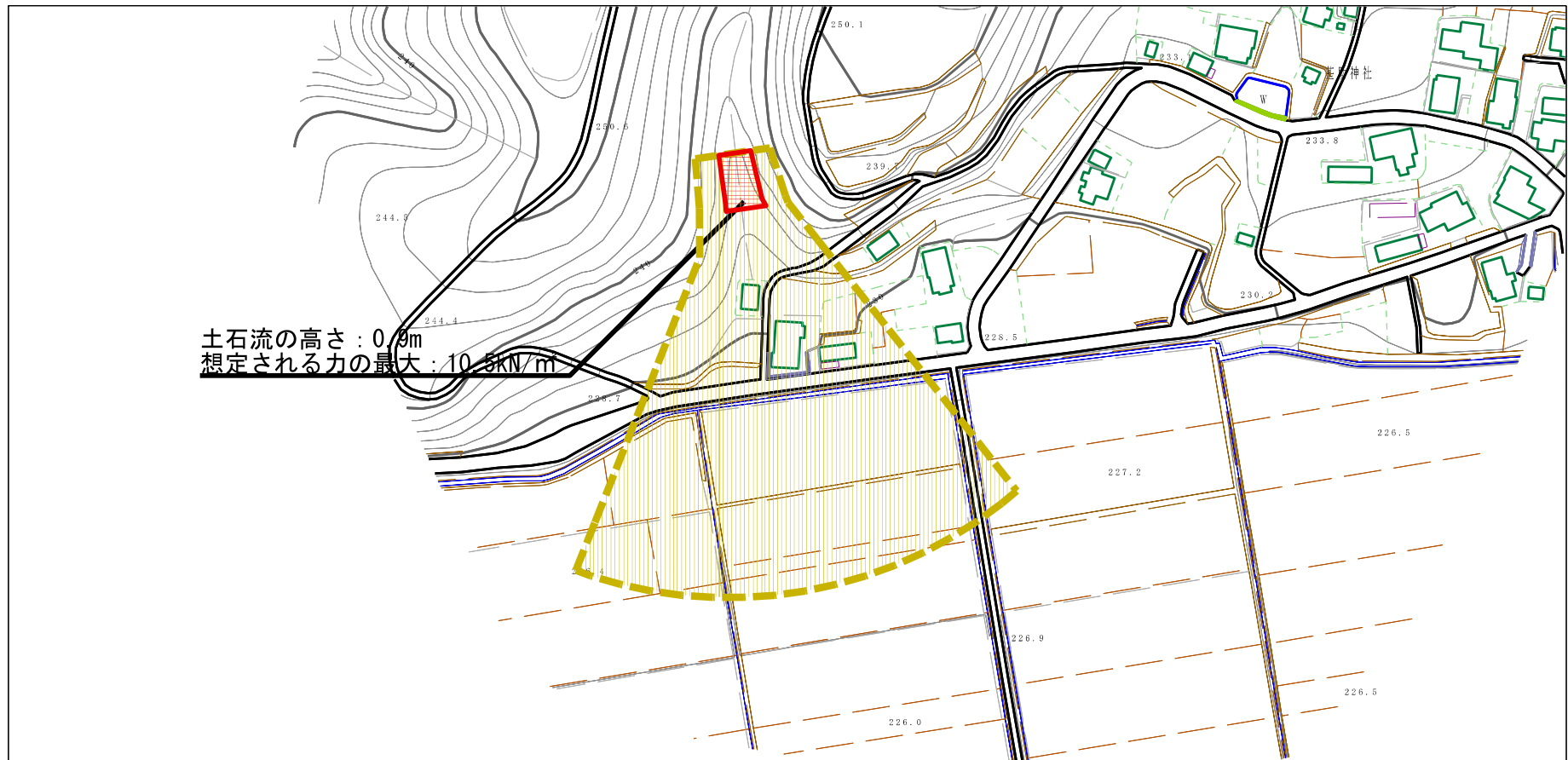


(1/25,000)

様式－1（土） 土砂災害警戒区域・土砂災害特別警戒区域 位置図	自然現象の種類	土石流
	溪流番号	463-Ⅱ-159
	溪流名	下唐松沢2
	所在地	秋田県雄勝郡羽後町上到米字中古米沢、中古米沢山及び上野

この地図は、国土地理院長の承認を得て、同院発行の 20万分1 地勢図及び2万5千分1 地形図を複製したものである。（承認番号 平29東複、 第54号）

# 土砂災害警戒区域等の指定の公示に係る図書（その2）



様式-2 (土)

土砂災害警戒区域・土砂災害特別警戒区域  
区域図

土砂災害防止法施行令第二条の基準に該当する区域

土石流の高さが1mを超える場合、土石等の  
移動による力が50kN/mを超える区域

土石流の高さが1mを超える場合、土石等の  
移動による力が50kN/m以下の区域

それ以外の区域



縮尺  
1:2,500

自然現象  
の種類

告示番号

告示年月日

土石流

第240号

平成30年4月13日

溪流番号

溪流名

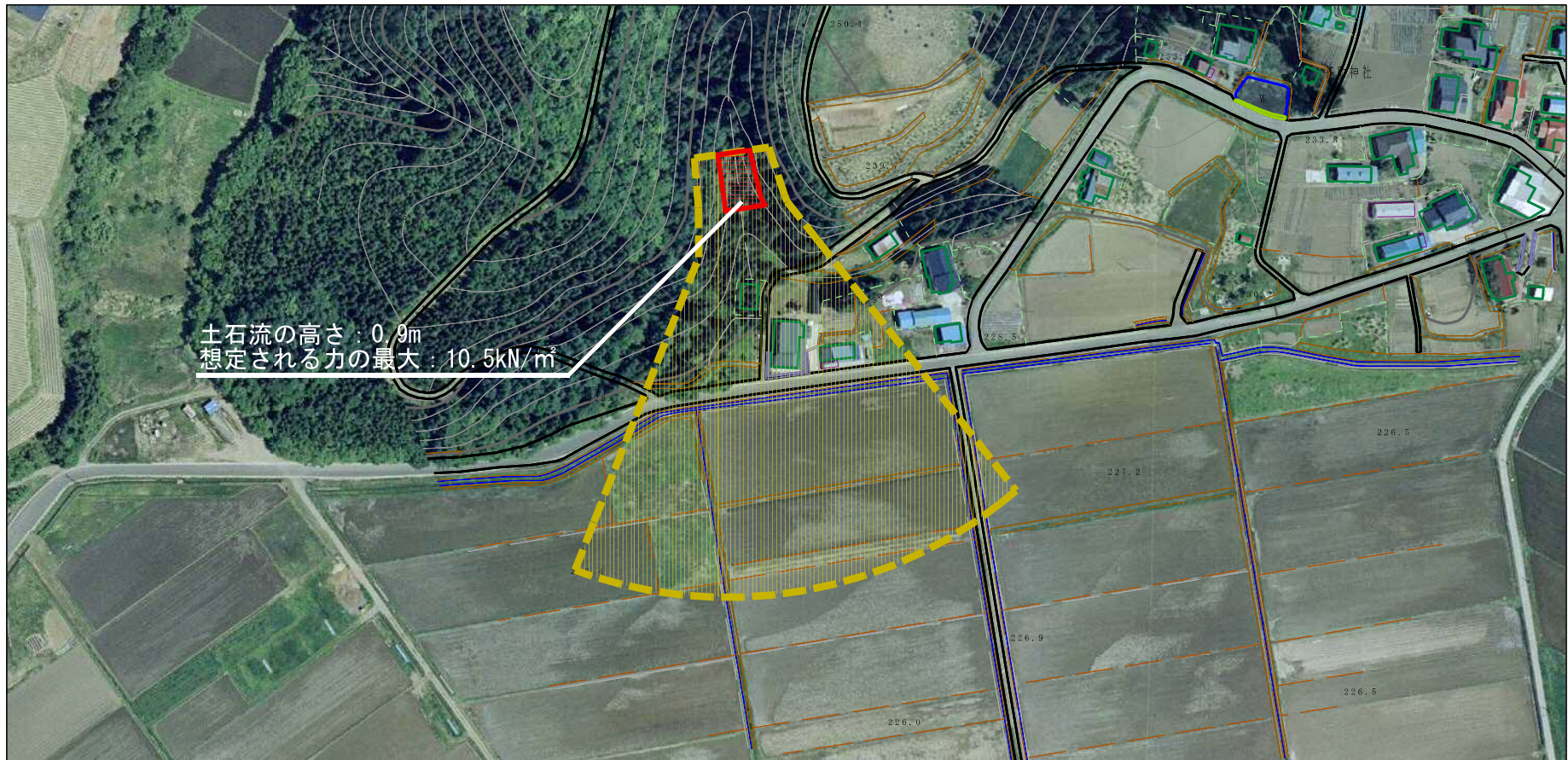
所在地

463-II-159

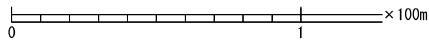
下唐松沢2

秋田県雄勝郡羽後町上到米宇  
中古米沢、中古米沢山及び上野

# 土砂災害警戒区域等の指定の公示に係る図書（その2）



土石流の高さ：0.9m  
 想定される力の最大：10.5kN/m<sup>2</sup>



様式-2 (土)

土砂災害警戒区域・土砂災害特別警戒区域  
 区域図

土砂災害防止法施行令第二条の基準に該当する区域

土石流の高さが1mを超える場合、土石等の  
 移動による力が50kN/m<sup>2</sup>を超える区域

土石流の高さが1mを超える場合、土石等の  
 移動による力が50kN/m<sup>2</sup>以下の区域

それ以外の区域



縮尺  
 1:2,500

自然現象  
 の種類

土石流

告示番号

第240号

告示年月日

平成30年4月13日

溪流番号

463-II-159

溪流名

下唐松沢2

所在地

秋田県雄勝郡羽後町上到米宇  
 中古米沢、中古米沢山及び上野

