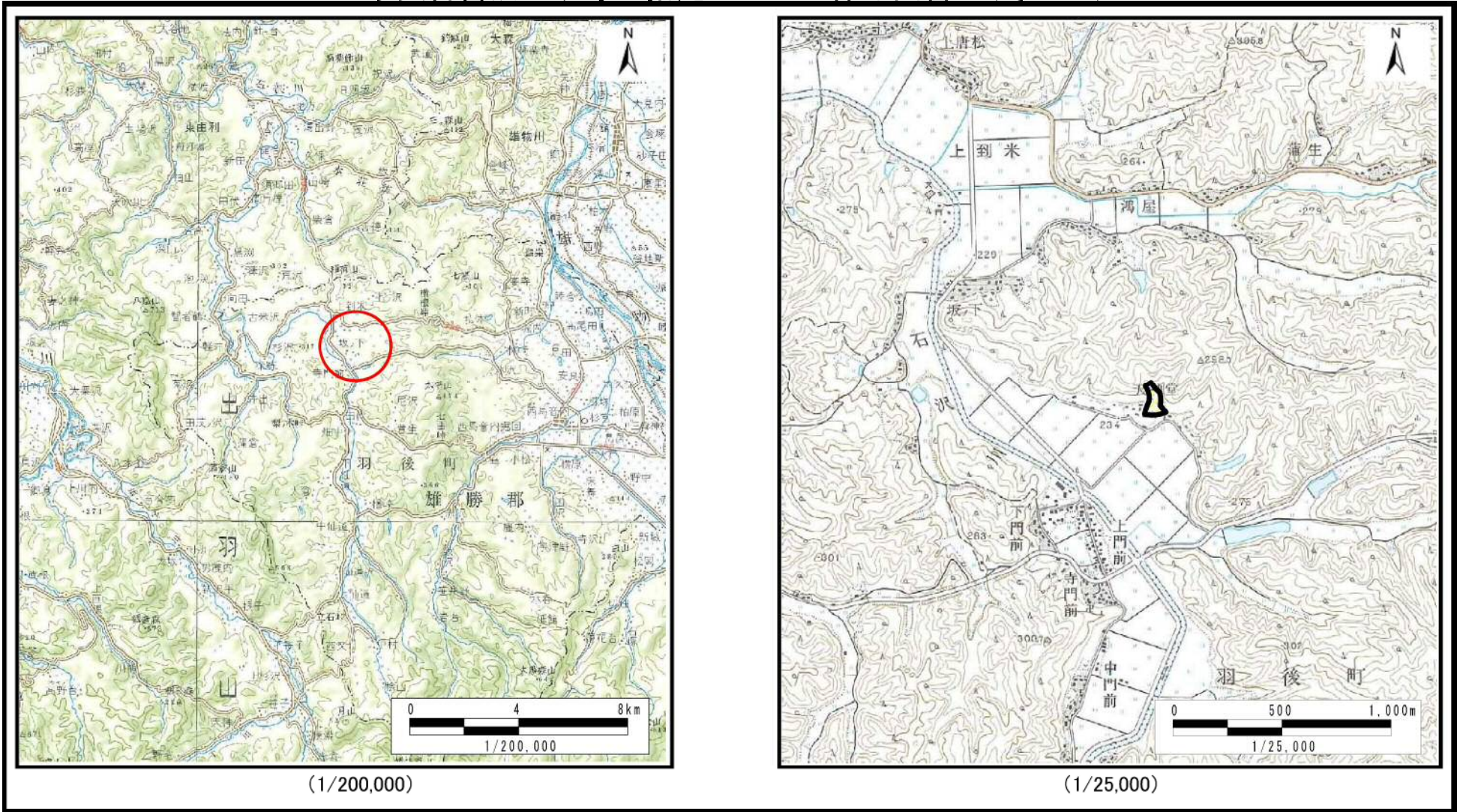


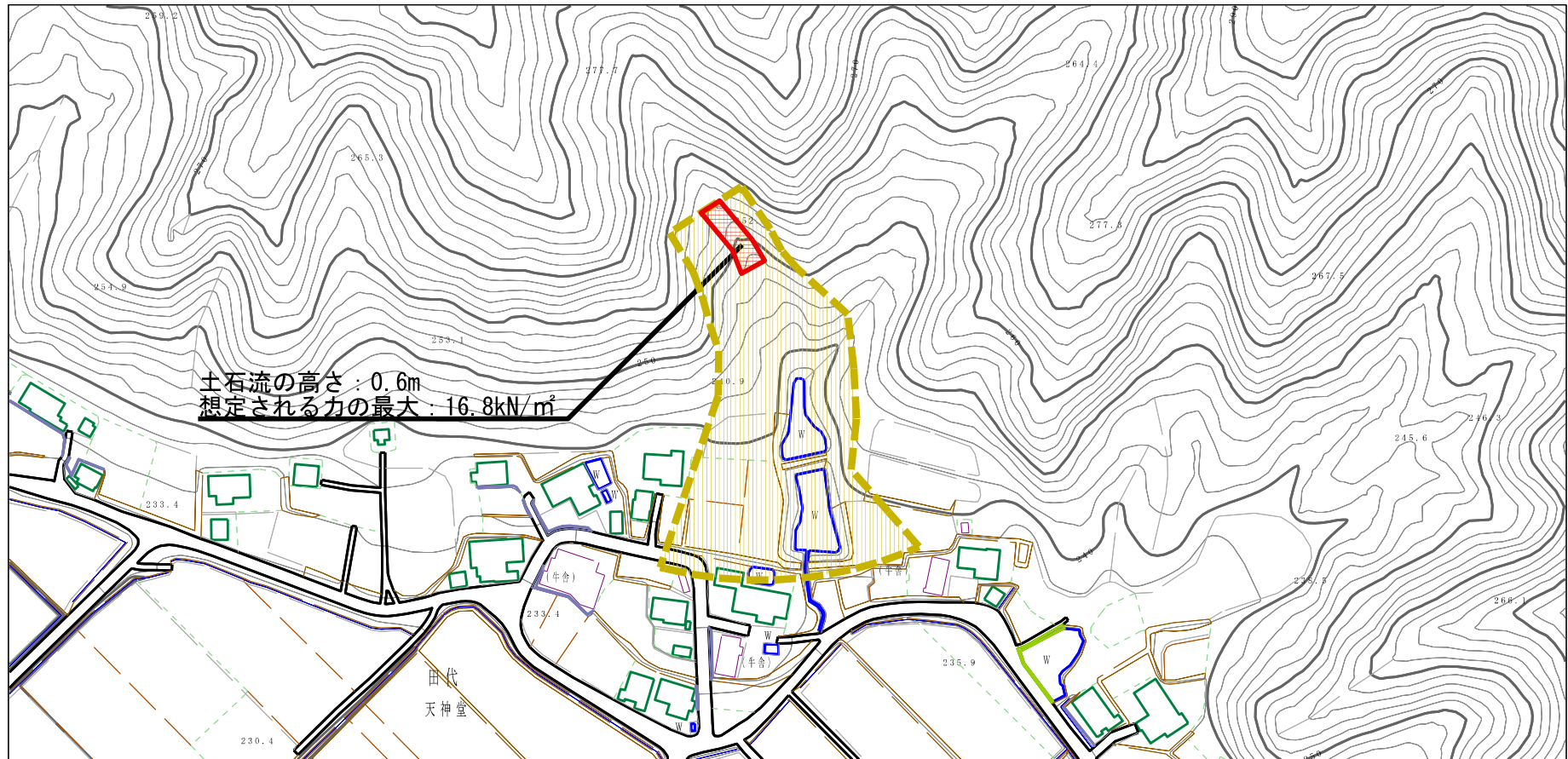
土砂災害警戒区域等の指定の公示に係る図書（その1）



| | | |
|------------------------------------|---------|--------------------------|
| 様式-1(土) 土砂災害警戒区域・土砂災害特別警戒区域 位置図 | 自然現象の種類 | 土石流 |
| | 溪流番号 | 463-II-141-2 |
| | 溪流名 | 天神堂沢3-2 |
| | 所在地 | 秋田県雄勝郡羽後町田代字天神堂、内山及び天神堂山 |

この地図は、国土地理院長の承認を得て、同院発行の20万分1地勢図及び2万5千分1地形図を複製したものである。(承認番号 平29東複、第54号)

土砂災害警戒区域等の指定の公示に係る図書（その2）



様式-2（土）

土砂災害警戒区域・土砂災害特別警戒区域
区域図

土砂災害防止法施行令第二条の基準に該当する区域

土石流の高さが1mを超える場合、土石等の
移動による力が50kN/m²を超える区域

土石流の高さが1mを超える場合、土石等の
移動による力が50kN/m²以下の区域

それ以外の区域



縮尺
1:2,500

自然現象
の種類

土石流

告示番号

第240号

告示年月日

平成30年4月13日

溪流番号

463-II-141-2

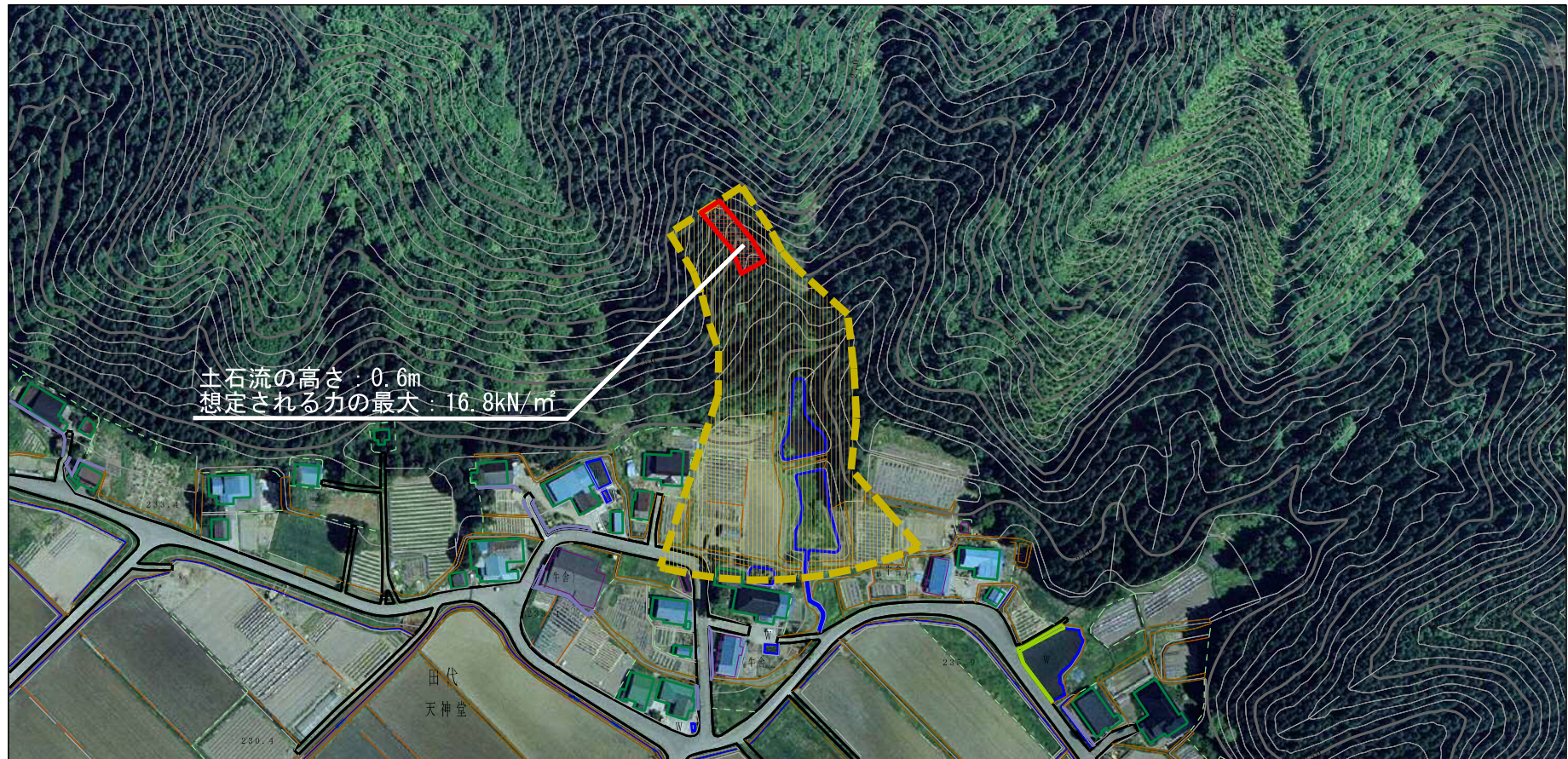
溪流名

天神堂沢3-2

所在地

秋田県雄勝郡羽後町田代字
天神堂、内山及び天神堂山

土砂災害警戒区域等の指定の公示に係る図書（その2）



土石流の高さ：0.6m
 想定される力の最大：16.8kN/m²



様式-2 (土)

土砂災害警戒区域・土砂災害特別警戒区域
 区域図

土砂災害防止法施行令第二条の基準に該当する区域

土石流の高さが1mを超える場合、土石等の
 移動による力が50kN/m²を超える区域

土石流の高さが1mを超える場合、土石等の
 移動による力が50kN/m²以下の区域

それ以外の区域



縮尺
 1:2,500

自然現象
 の種類

土石流

告示番号

第240号

告示年月日

平成30年4月13日

溪流番号

463-II-141-2

溪流名

天神堂沢3-2

所在地

秋田県雄勝郡羽後町田代字
 天神堂、内山及び天神堂山

