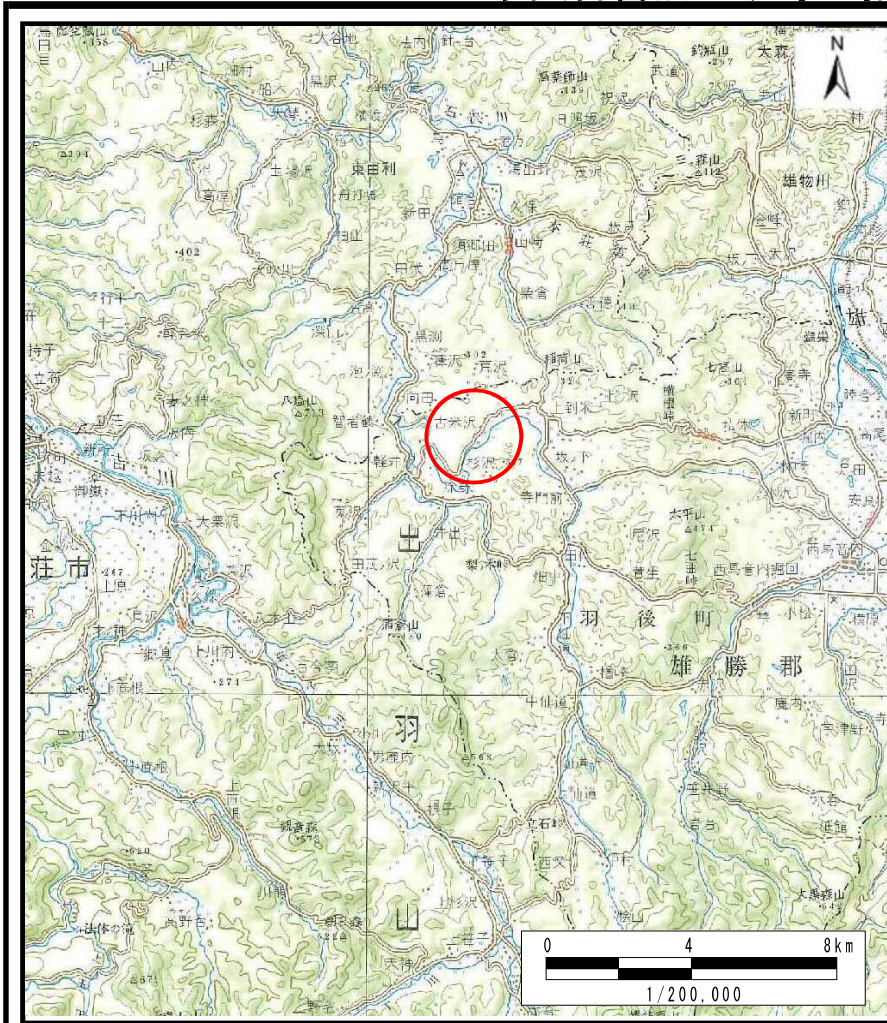
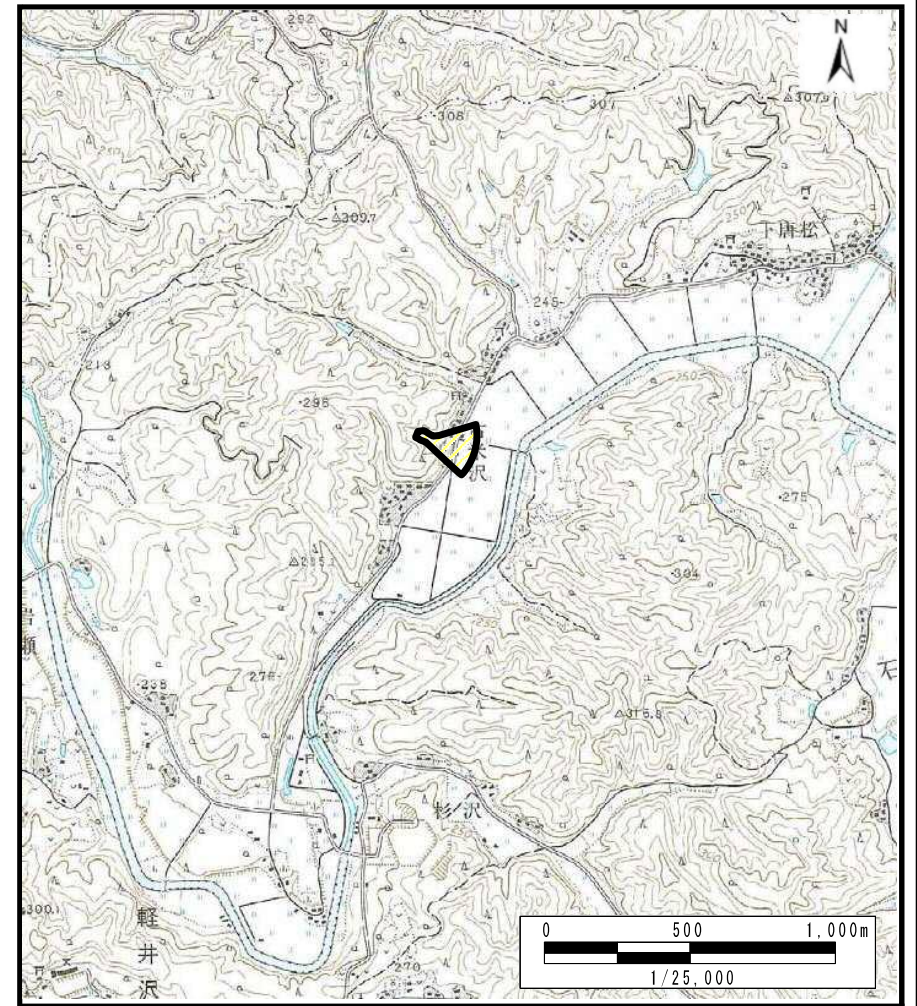


## 土砂災害警戒区域等の指定の公示に係る図書（その1）



(1/200,000)

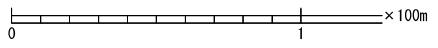
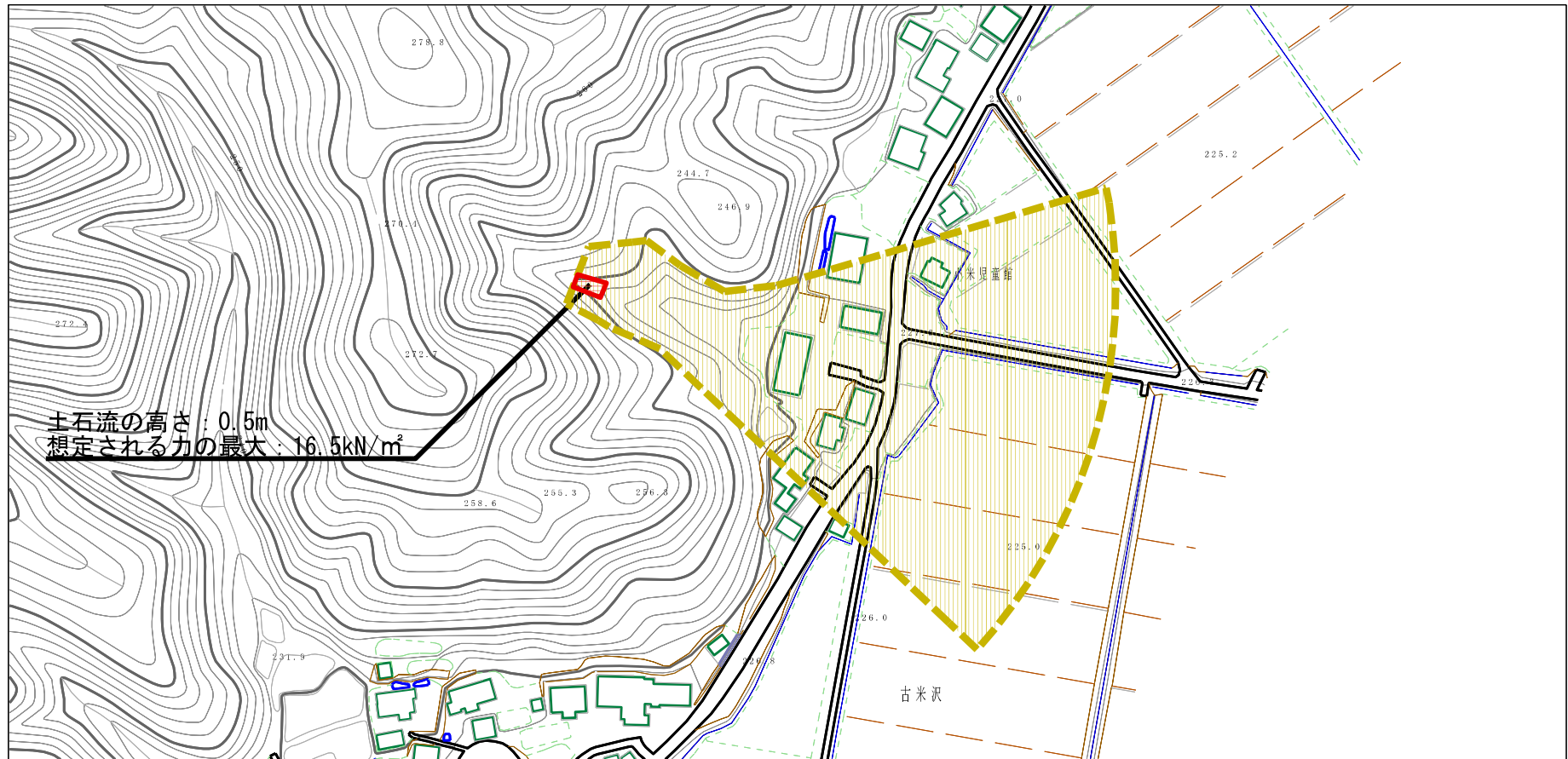


(1/25,000)

様式-1 (土) 土砂災害警戒区域・土砂災害特別警戒区域 位置図	自然現象の種類	土石流
	溪流番号	463-I-087-1
	溪流名	古米沢1-1
	所在地	秋田県雄勝郡羽後町上米字古米沢、古米沢山及び大谷地

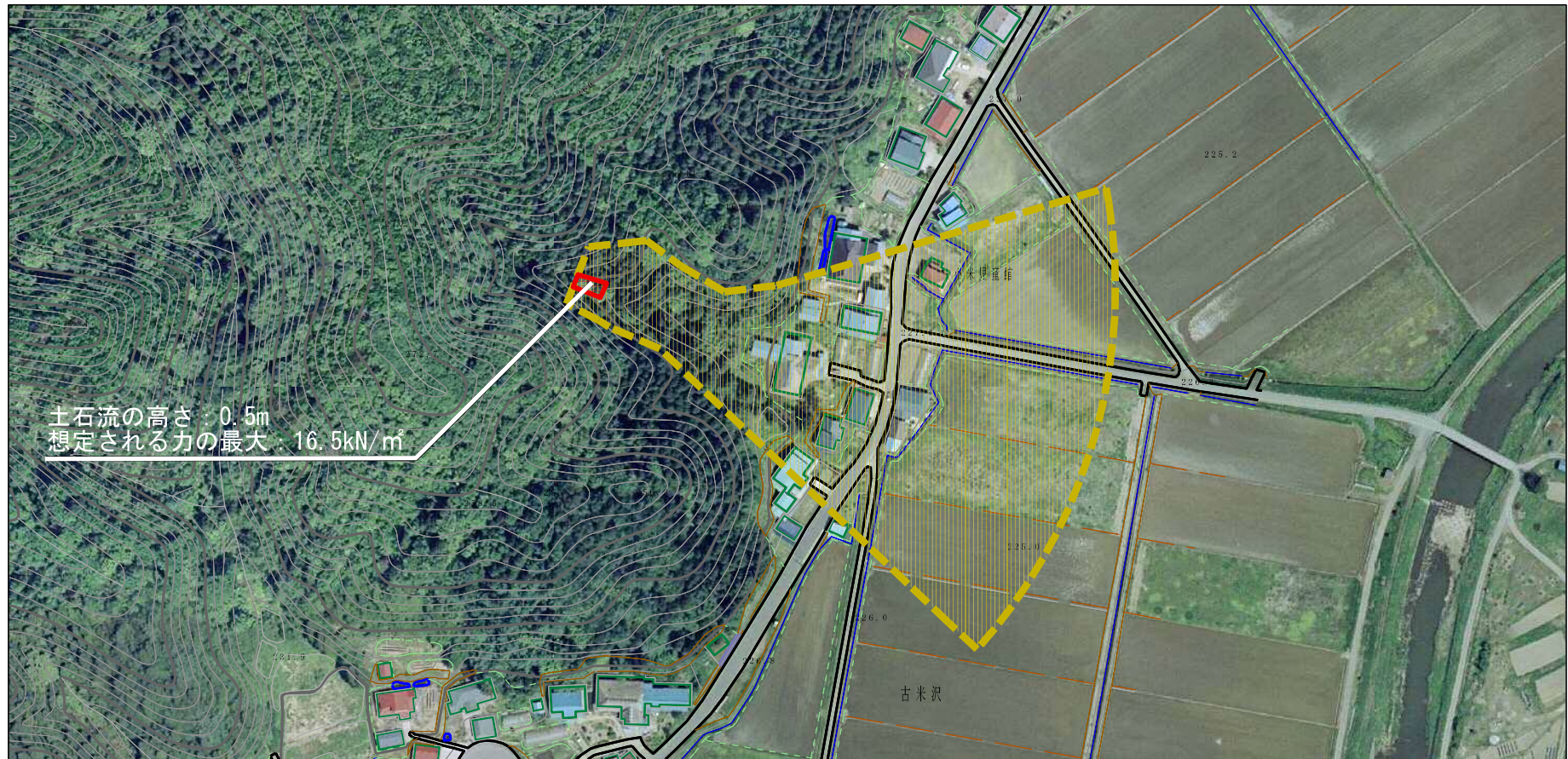
この地図は、国土地理院長の承認を得て、同院発行の 20万分1 地勢図及び2万5千分1 地形図を複製したものである。（承認番号 平29東複、 第54号）

# 土砂災害警戒区域等の指定の公示に係る図書（その2）



様式-2 (土) 土砂災害警戒区域・土砂災害特別警戒区域 区域図	土砂災害防止法施行令第二条の基準に該当する区域		N 縮尺 1:2,500	自然現象の種類	土石流	溪流番号	463-I-087-1
	土砂災害防止法施行令第三条の基準に該当する区域			告示番号	第240号	溪流名	古米沢1-1
	それ以外の区域			告示年月日	平成30年4月13日	所在地	秋田県雄勝郡羽後町上到米字古米沢、古米沢山及び大谷地

# 土砂災害警戒区域等の指定の公示に係る図書（その2）



様式-2 (土) 土砂災害警戒区域・土砂災害特別警戒区域 区域図	土砂災害防止法施行令第二条の基準に該当する区域		N 縮尺 1:2,500	自然現象 の種類	土石流	溪流番号	463-I-087-1
	土砂災害防止法施行令第三条の基準に該当する区域			告示番号	第240号	溪流名	古米沢1-1
	それ以外の区域			告示年月日	平成30年4月13日	所在地	秋田県雄勝郡羽後町上到米 字古米沢、古米沢山及び大谷地

