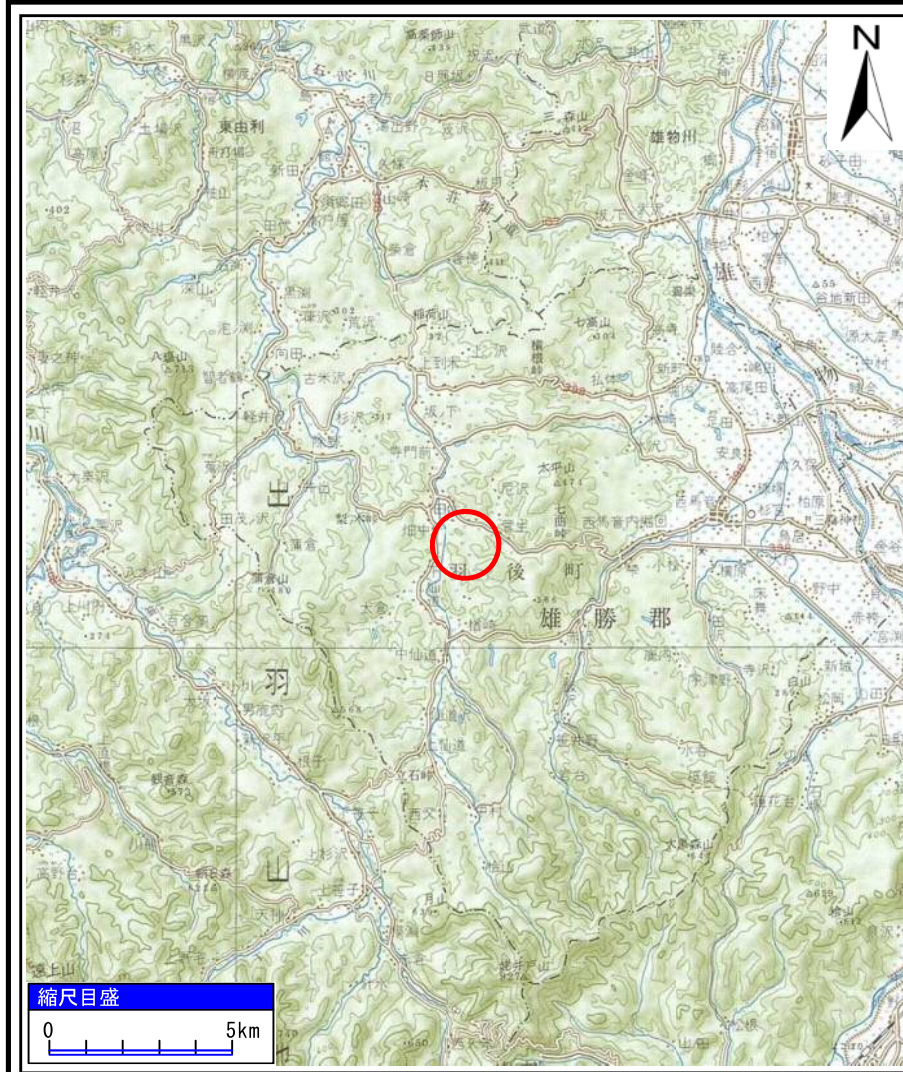
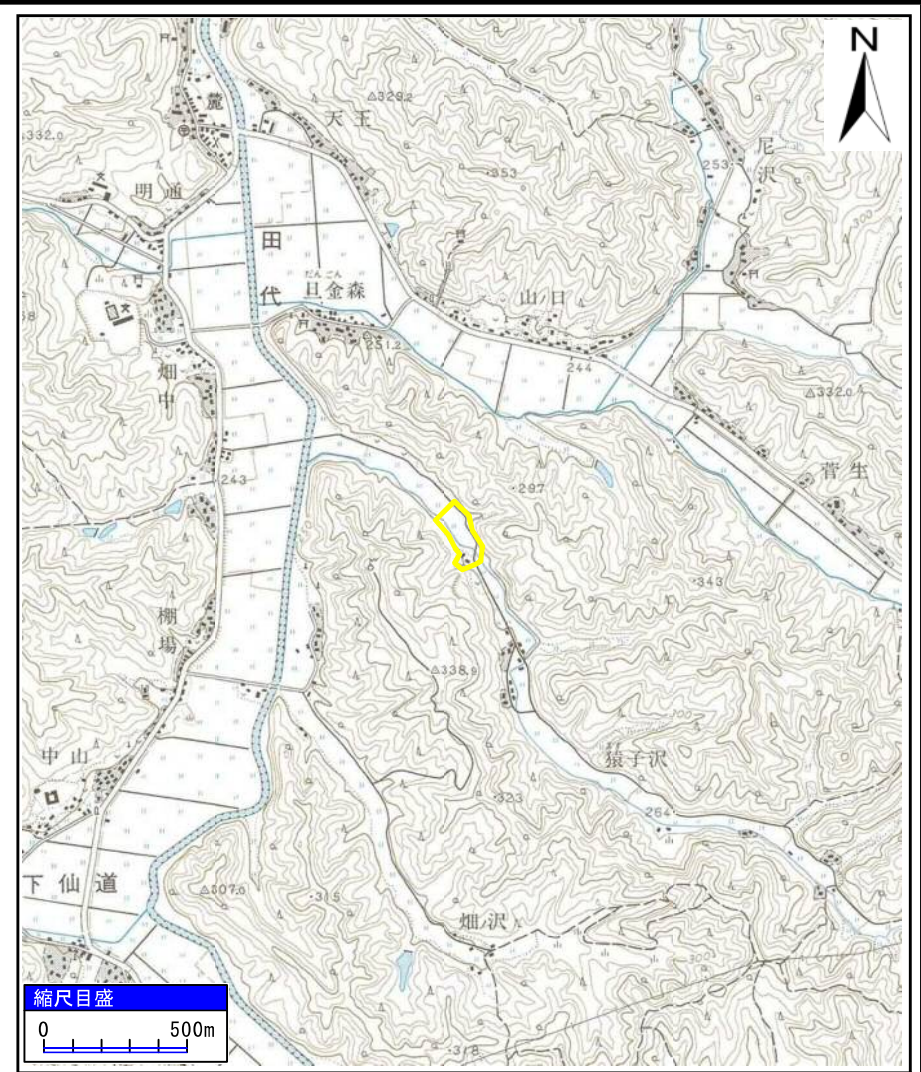


# 土砂災害警戒区域等の指定の公示に係る図書(その1)



(1/200,000)



(1/25,000)

様式-1(急) 土砂災害警戒区域・土砂災害特別警戒区域 位置図	自然現象の種類	土石流
	箇所番号	463-II-116
	箇所名	猿子沢3
	所在地	秋田県雄勝郡羽後町田代字奥猿子沢

「この地図は、国土地理院長の承認を得て、同院発行の20万分の1地勢図及び2万5千分の1地形図を複製したものである。(承認番号 平29東複、第53号)」

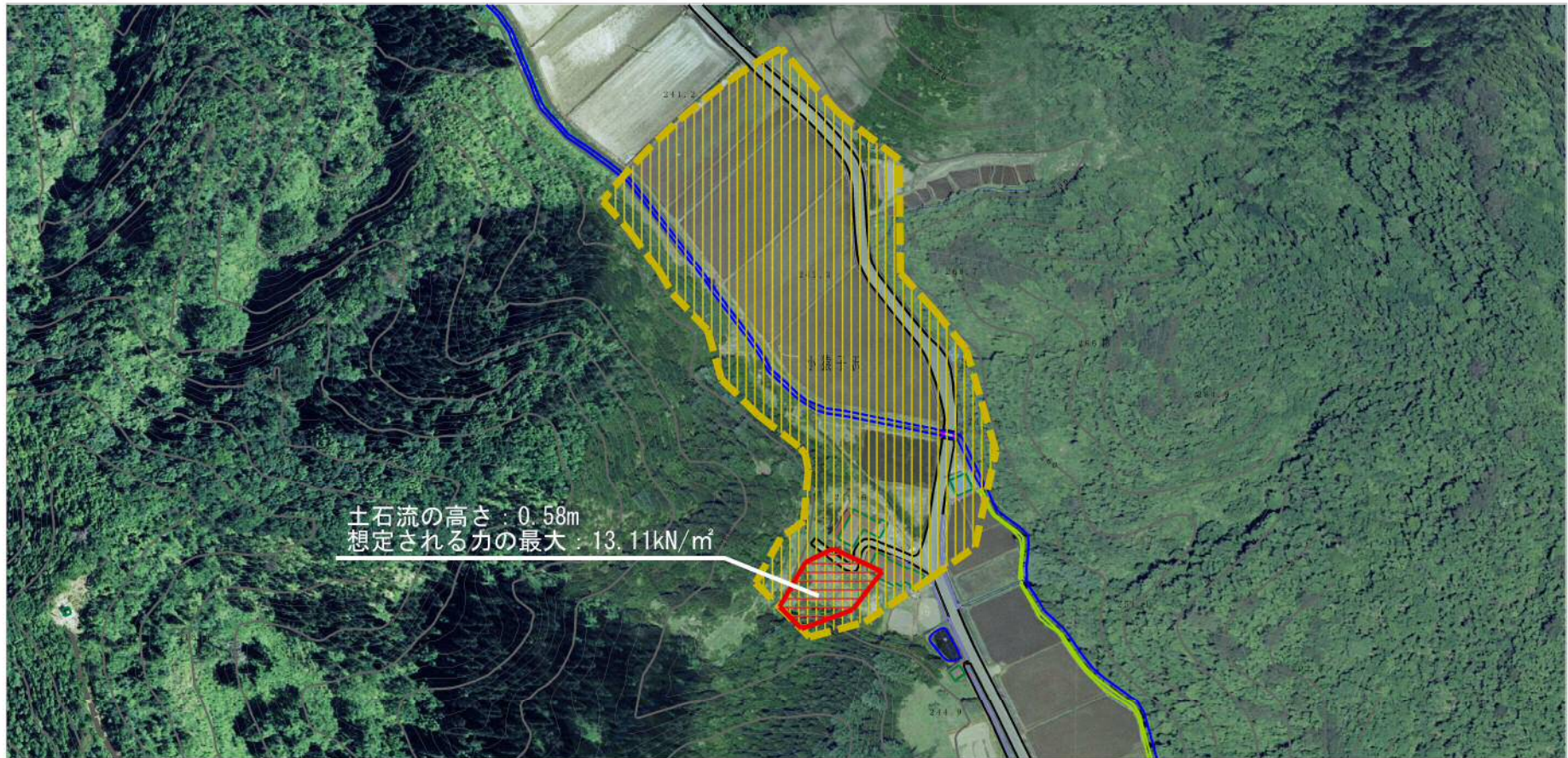
# 土石災害警戒区域等の指定の公示に係る図書（その2）



0 1 × 100m

様式-2 (土) 土石災害警戒区域・土石災害特別警戒区域 区域図	土石災害防止法施行令第二条の基準に該当する区域		自然現象 の種類 土石流	溪流番号 463-II-116
	土石流の高さが1mを超える場合、土石等の移動による力が50kN/m <sup>2</sup> を超える区域			告示番号 第240号
	土石流の高さが1mを超える場合、土石等の移動による力が50kN/m <sup>2</sup> 以下の区域			告示年月日 平成30年4月13日
	土石災害防止法施行令第三条の基準に該当する区域		縮尺 1:2,500	所在地 秋田県雄勝郡羽後町田代字奥猿子沢

## 参考資料 (その3)



0 1 ×100m

### 参考資料

土砂災害防止法施行令第二条の基準に該当する区域		N 縮尺 1:2,500	自然現象 の種類	土石流	溪流番号	463-II-116				
							告示番号	第240号	溪流名	猿子沢3
										
土砂災害防止法施行令第三条の基準に該当する区域										
それ以外の区域										

