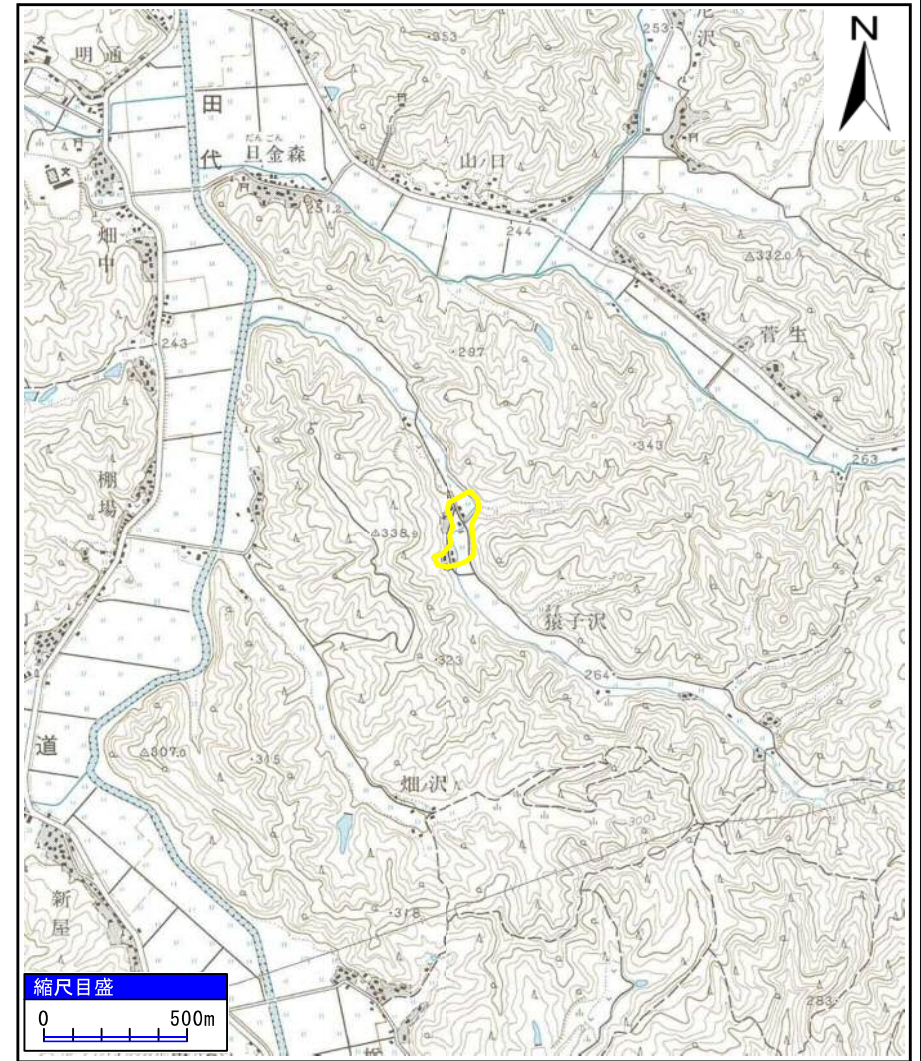
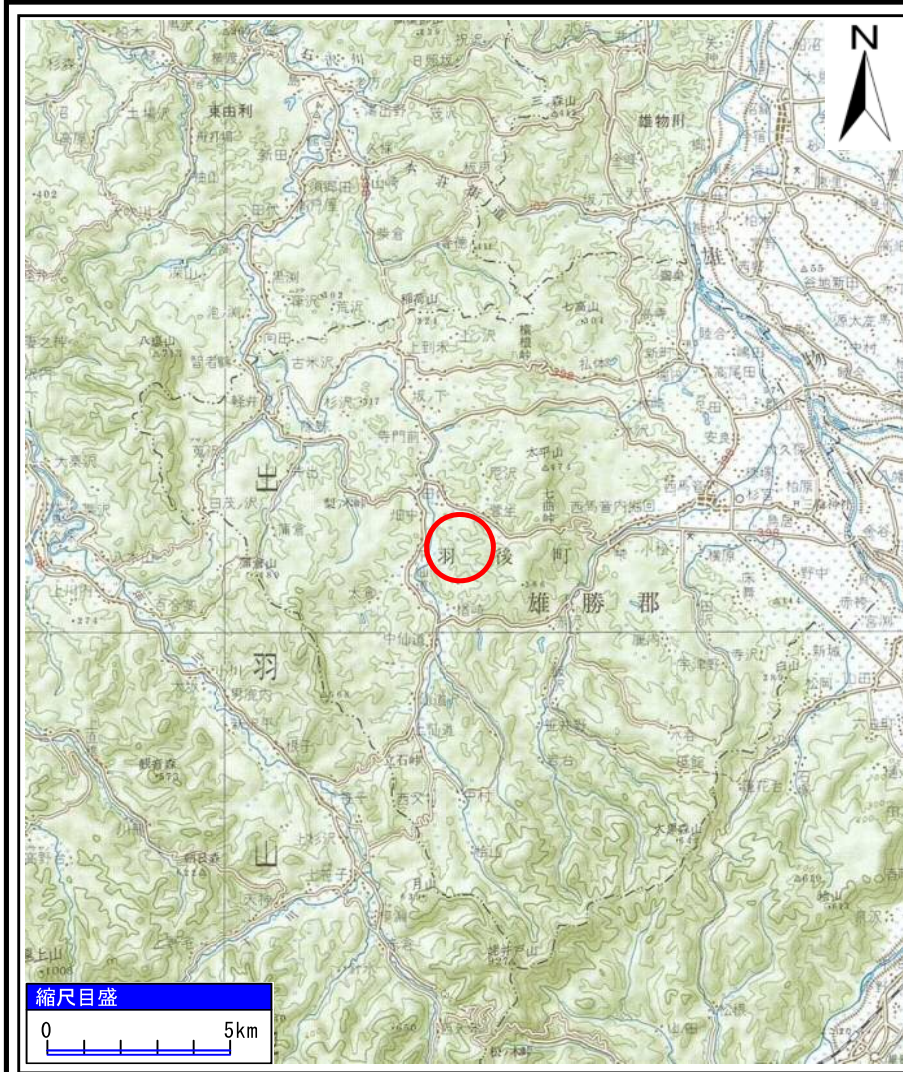


# 土砂災害警戒区域等の指定の公示に係る図書(その1)

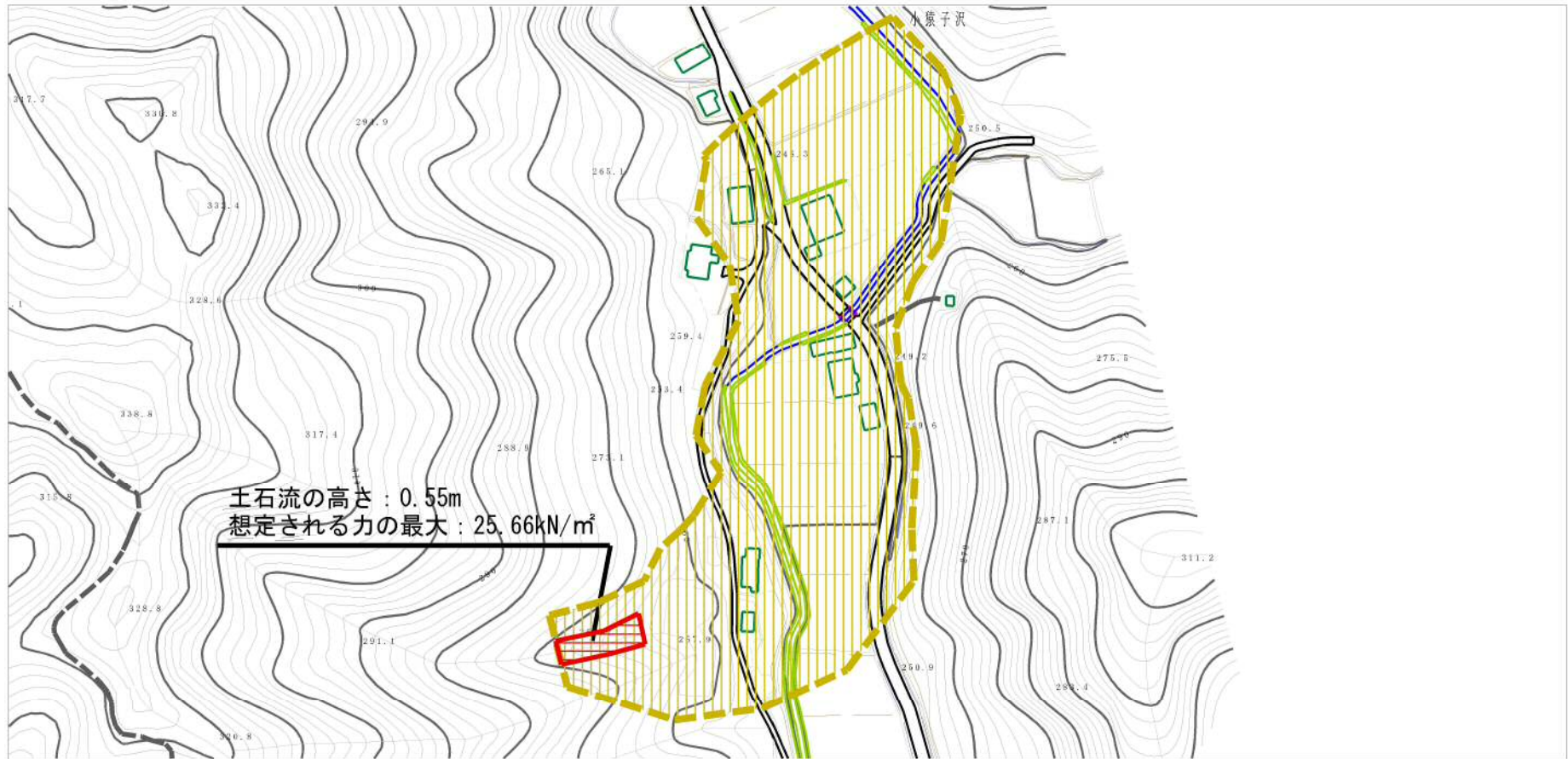


様式-1(急) 土砂災害警戒区域・土砂災害特別警戒区域 位置図	自然現象の種類	土石流
	箇所番号	463-II-115-2
	箇所名	猿子沢2-2
	所在地	秋田県雄勝郡羽後町田代字奥猿子沢

「この地図は、国土地理院長の承認を得て、同院発行の20万分の1地勢図及び2万5千分の1地形図を複製したものである。(承認番号 平29東複、第53号)」



# 土砂災害警戒区域等の指定の公示に係る図書（その2）



0 1 ×100m

様式-2（土）

土砂災害警戒区域・土砂災害特別警戒区域  
区域図

土砂災害防止法施行令第二条の基準に該当する区域

土砂災害防止  
法施行令第三  
条の基準に該  
当する区域

土石流の高さが1mを超える場合、土石等の  
移動による力が50kN/m<sup>2</sup>を超える区域

土石流の高さが1mを超える場合、土石等の  
移動による力が50kN/m<sup>2</sup>以下の区域

それ以外の区域



縮尺  
1:2,500

自然現象  
の種類

土石流

告示番号

第240号

告示年月日

平成30年4月13日

溪流番号

463-II-115-2

溪流名

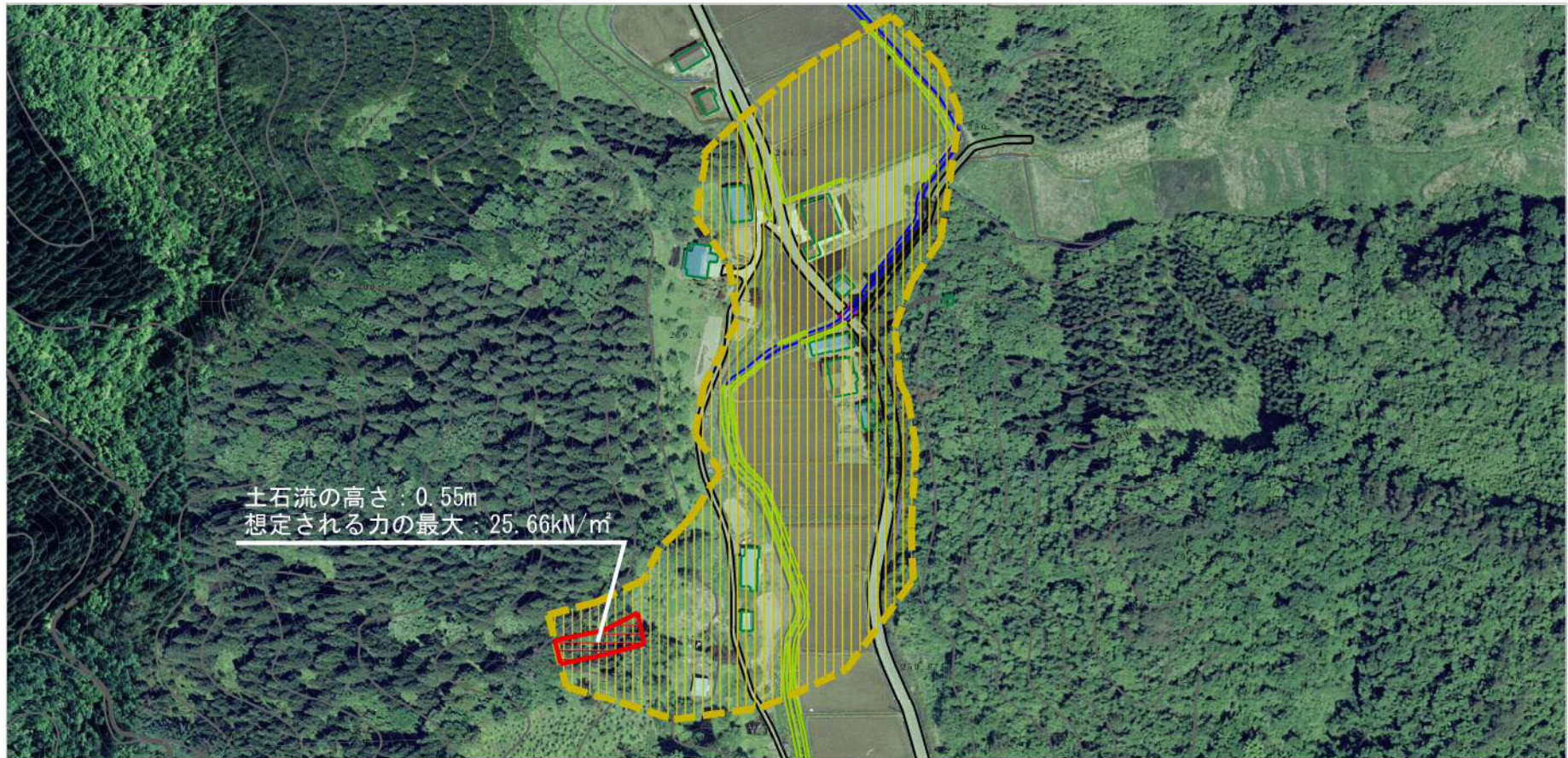
猿子沢2-2

所在地


秋田県雄勝郡羽後町田代  
字奥猿子沢



## 参考資料 (その3)



### 参考資料

土砂災害防止法施行令第二條の基準に該当する区域		N 縮尺 1:2,500	自然現象の種類	土石流	渓流番号	463-II-115-2
			告示番号	第240号	渓流名	猿子沢2-2
			告示年月日	平成30年4月13日	所在地	秋田県雄勝郡羽後町田代字奥猿子沢
土砂災害防止法施行令第三條の基準に該当する区域						
それ以外の区域						

