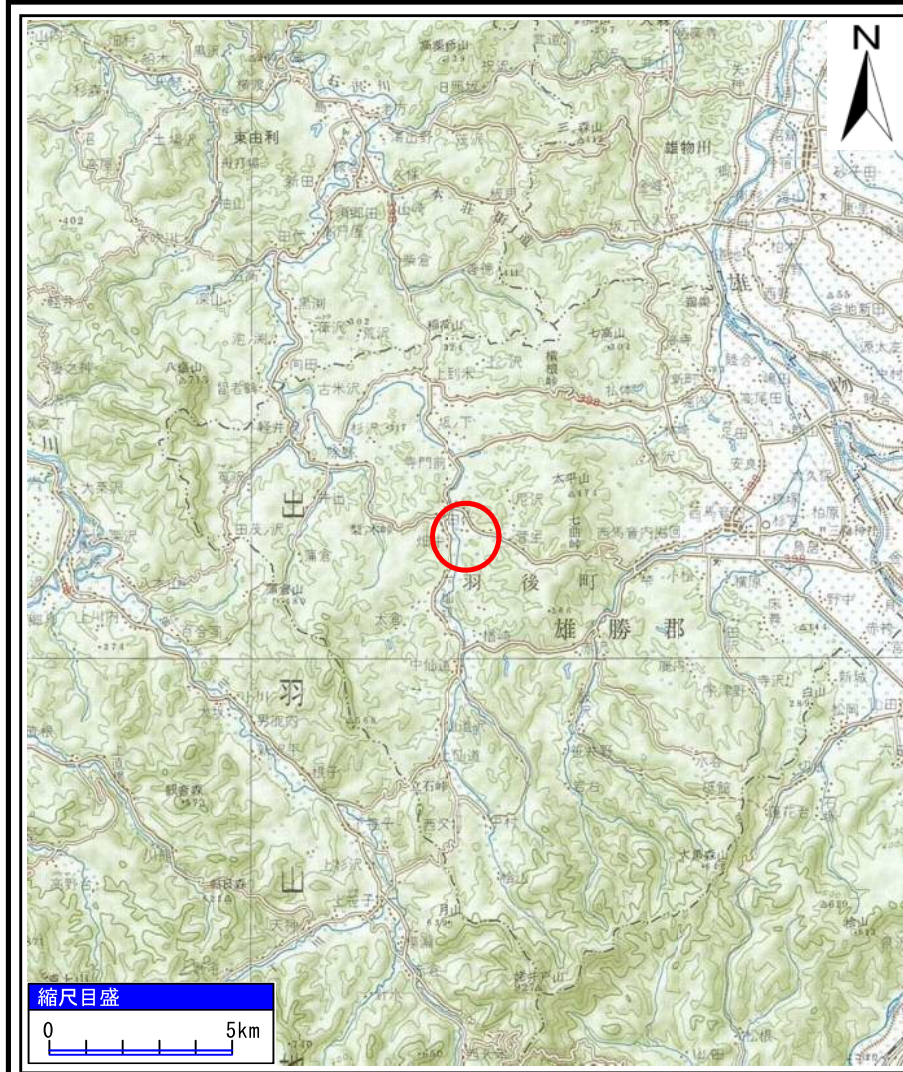
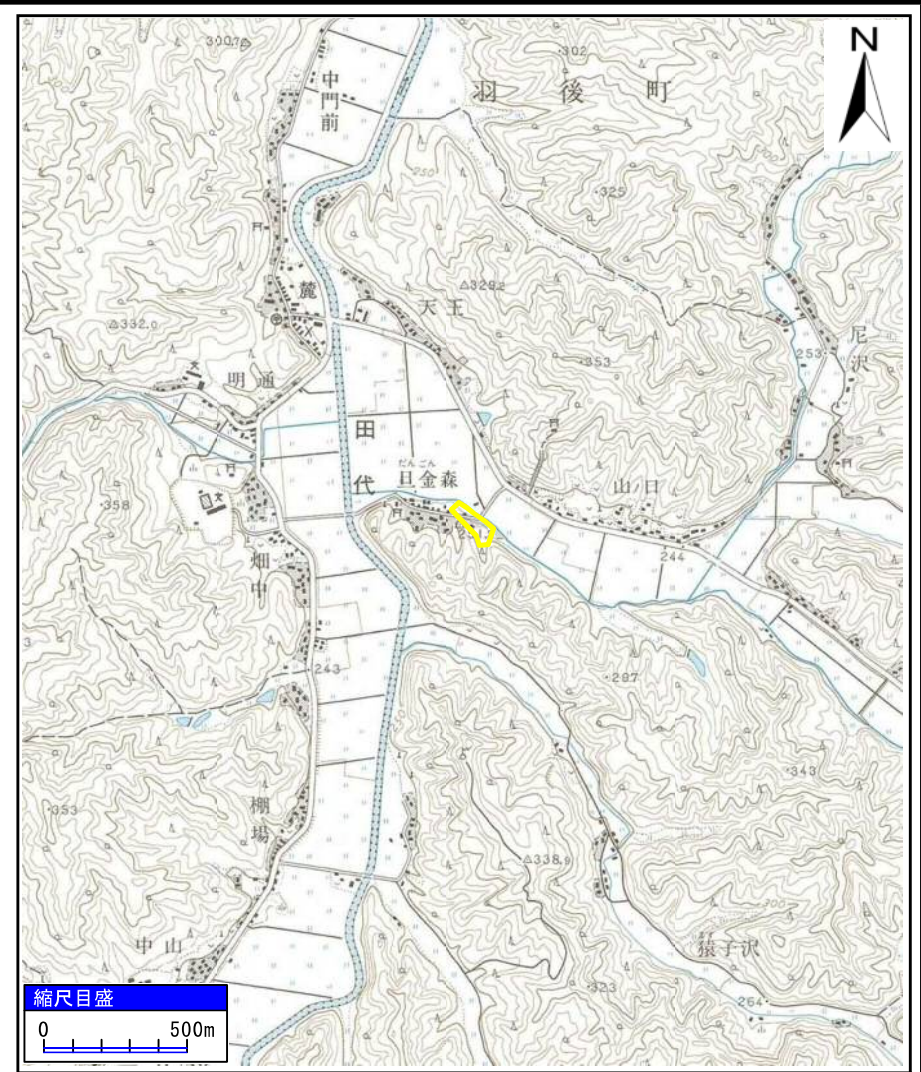


土砂災害警戒区域等の指定の公示に係る図書(その1)



(1/200,000)



(1/25,000)

様式-1(急) 土砂災害警戒区域・土砂災害特別警戒区域 位置図	自然現象の種類	土石流
	箇所番号	463-I-071
	箇所名	旦金森沢1
	所在地	秋田県雄勝郡羽後町田代字旦金森

「この地図は、国土地理院長の承認を得て、同院発行の20万分の1地勢図及び2万5千分の1地形図を複製したものである。(承認番号 平29東複、第53号)」

土砂災害警戒区域等の指定の公示に係る図書（その2）



土石流の高さ：0.54m
 想定される力の最大：20.00kN/m²

0 1 ×100m

様式-2 (土)

土砂災害警戒区域・土砂災害特別警戒区域
 区域図

土砂災害防止法施行令第二条の基準に該当する区域

土砂災害防止
 法施行令第三
 条の基準に該
 当する区域

土石流の高さが1mを超える場合、土石等の
 移動による力が50kN/m²を超える区域

土石流の高さが1mを超える場合、土石等の
 移動による力が50kN/m²以下の区域

それ以外の区域



縮尺
 1:2,500

自然現象
 の種類

土石流

告示番号

第240号

告示年月日

平成30年4月13日

溪流番号

463-I-071

溪流名

旦金森沢1

所在地

秋田県雄勝郡羽後町田代
 字旦金森

参考資料 (その3)



土石流の高さ: 0.54m
 想定される力の最大: 20.00kN/m²



参考資料

参考資料	土砂災害防止法施行令第二条の基準に該当する区域		N 縮尺 1:2,500	自然現象の種類	土石流	渓流番号	463-I-071
	土砂災害防止法施行令第三条の基準に該当する区域			告示番号	第240号	渓流名	旦金森沢1
	それ以外の区域			告示年月日	平成30年4月13日	所在地	秋田県雄勝郡羽後町田代字旦金森

