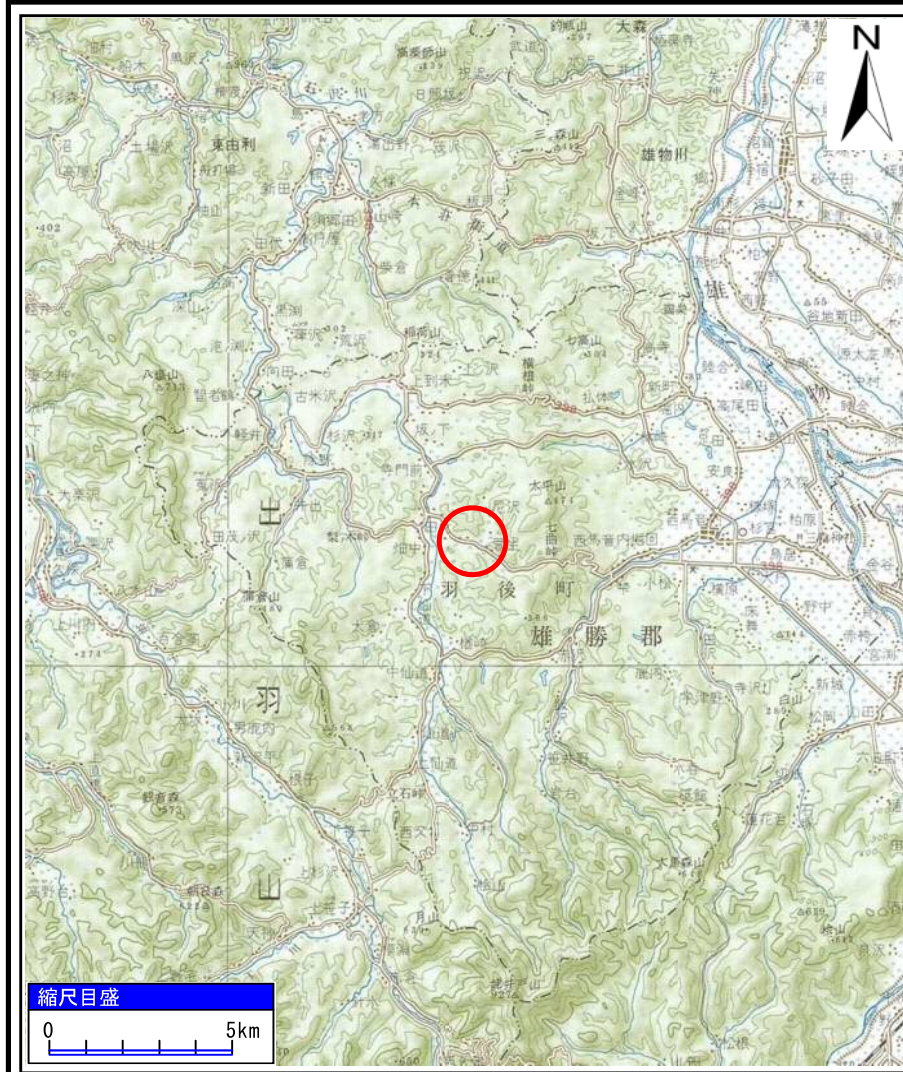
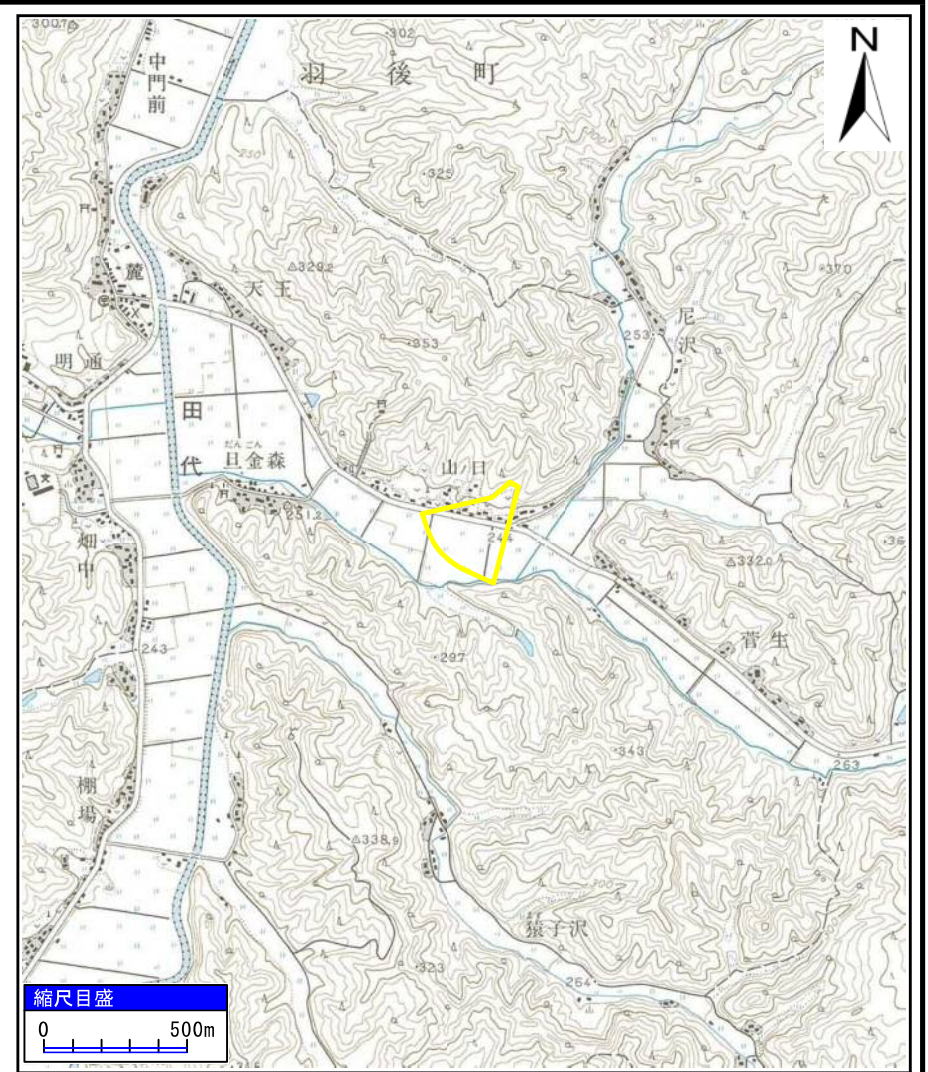


土砂災害警戒区域等の指定の公示に係る図書(その1)



(1/200,000)

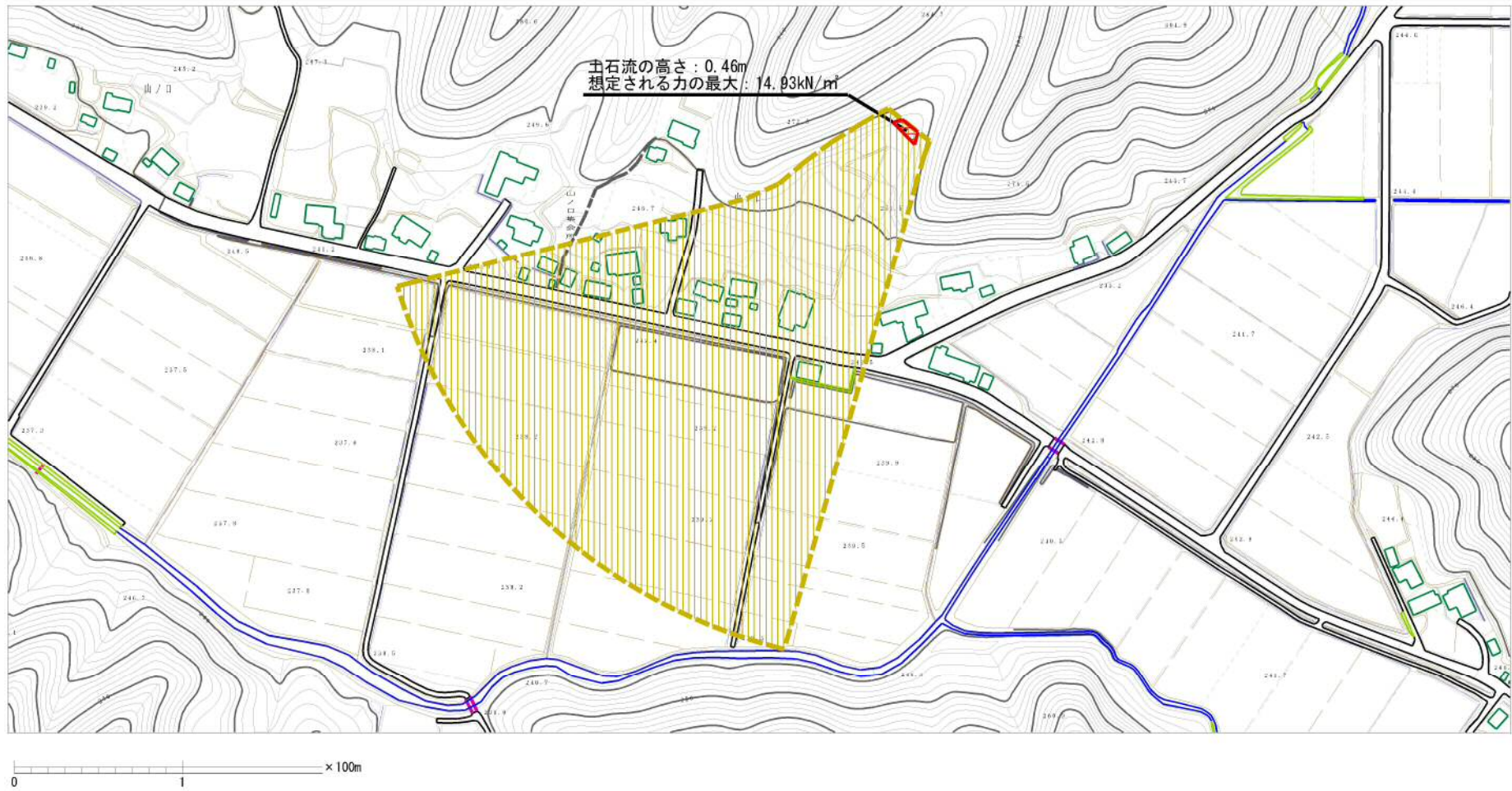


(1/25,000)

| | | |
|---------------------------------------|---------|-----------------|
| 様式-1(急) 土砂災害警戒区域・土砂災害特別警戒区域 位置図 | 自然現象の種類 | 土石流 |
| | 箇所番号 | 463-I-068 |
| | 箇所名 | 山ノ口沢1 |
| | 所在地 | 秋田県雄勝郡羽後町田代字山ノ口 |

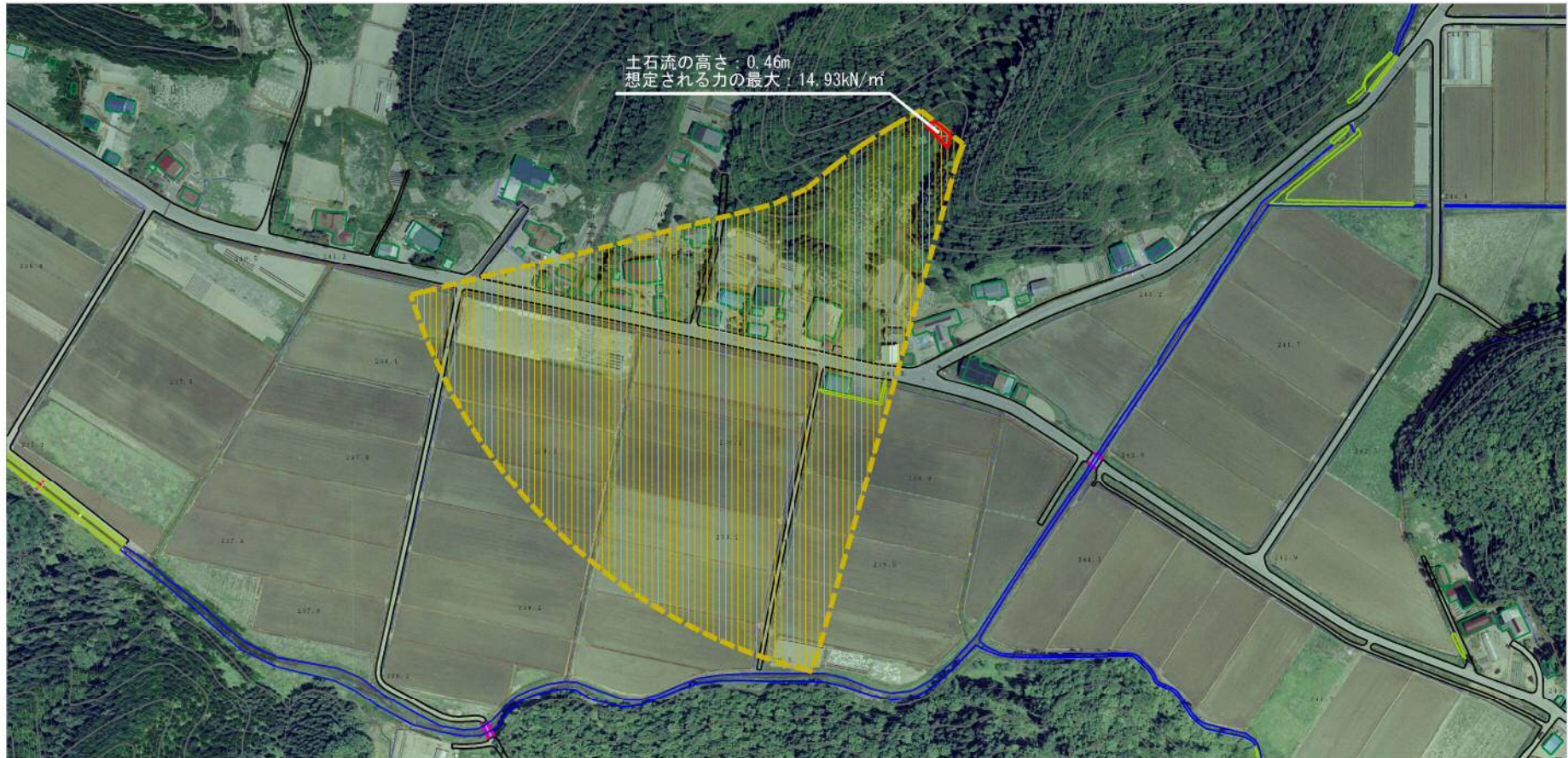
「この地図は、国土地理院長の承認を得て、同院発行の20万分の1地勢図及び2万5千分の1地形図を複製したものである。(承認番号 平29東複、第53号)」

土砂災害警戒区域等の指定の公示に係る図書（その2）





| | | | | | | | |
|--|-------------------------|--|---------------|-------------|------------|------|-----------------|
| 様式-2 (土) 土砂災害警戒区域・土砂災害特別警戒区域 区域図 | 土砂災害防止法施行令第2条の基準に該当する区域 | | 縮尺 1:2,500 | 自然現象 の種類 | 土石流 | 溪流番号 | 463-1-068 |
| | 土砂災害防止法施行令第3条の基準に該当する区域 | | | 告示番号 | 第240号 | 溪流名 | 山ノ口沢1 |
| | それ以外の区域 | | | 告示年月日 | 平成30年4月13日 | 所在地 | 秋田県雄勝郡羽後町田代字山ノ口 |

参考資料 (その3)



0 1 × 100m

参考資料

| | | | | |
|---|---|---------------|---------------------|------------------------|
| 土石災害防止法施行令第2条の基準に該当する区域 土石流の高さが1mを超える場合、土石等の移動による力が50kN/m ² を超える区域 土石災害防止法施行令第3条の基準に該当する区域 |    | 縮尺 1:2,500 | 自然現象の種類 土石流 | 溪流番号 463-1-068 |
| それ以外の区域 |  | | 告示番号 第240号 | 溪流名 山ノ口沢1 |
| | | | 告示年月日 平成30年4月13日 | 所在地 秋田県雄勝郡羽後町田代字山ノ口 |

