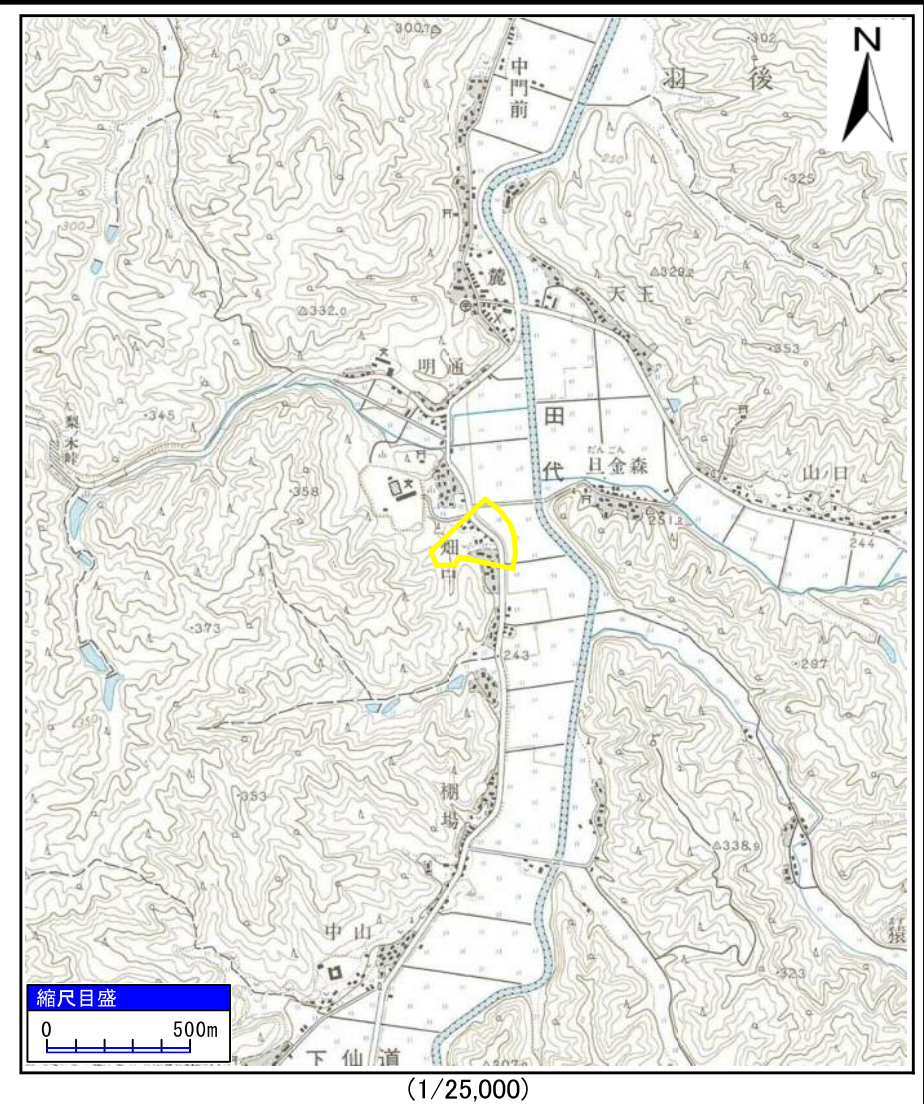
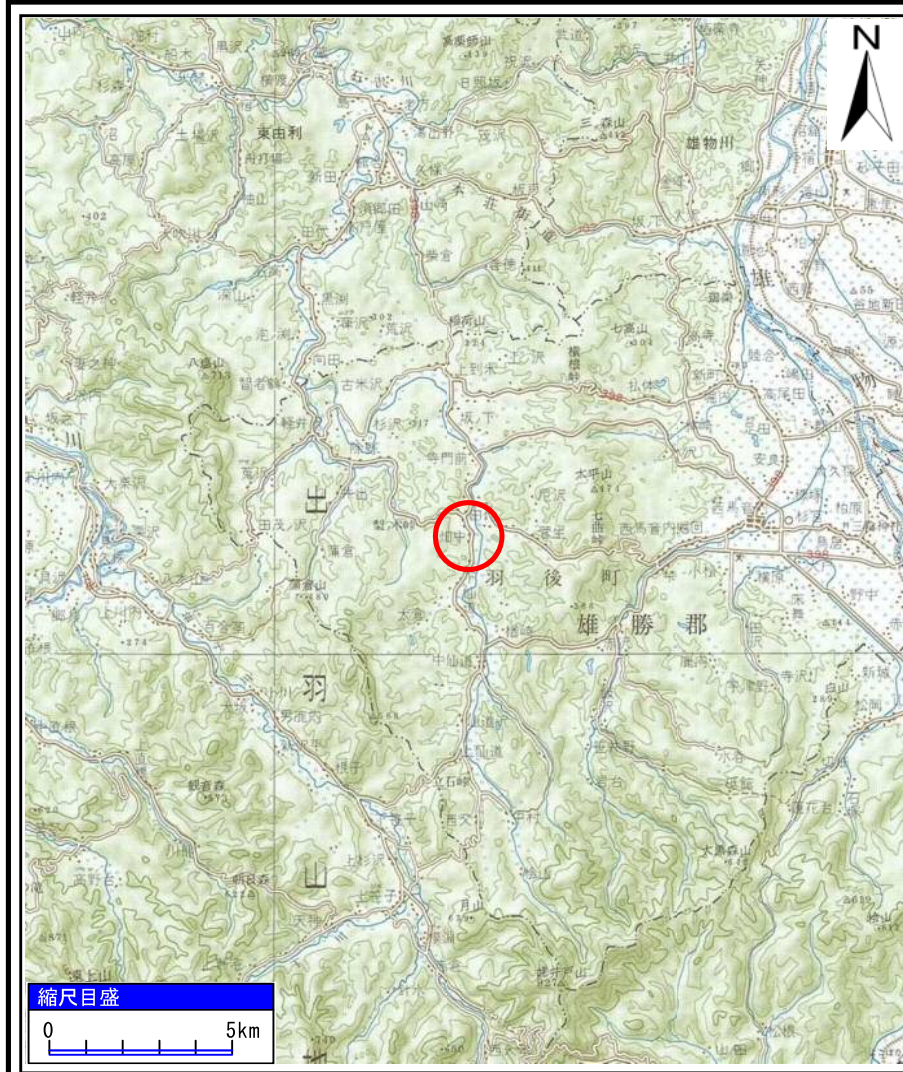


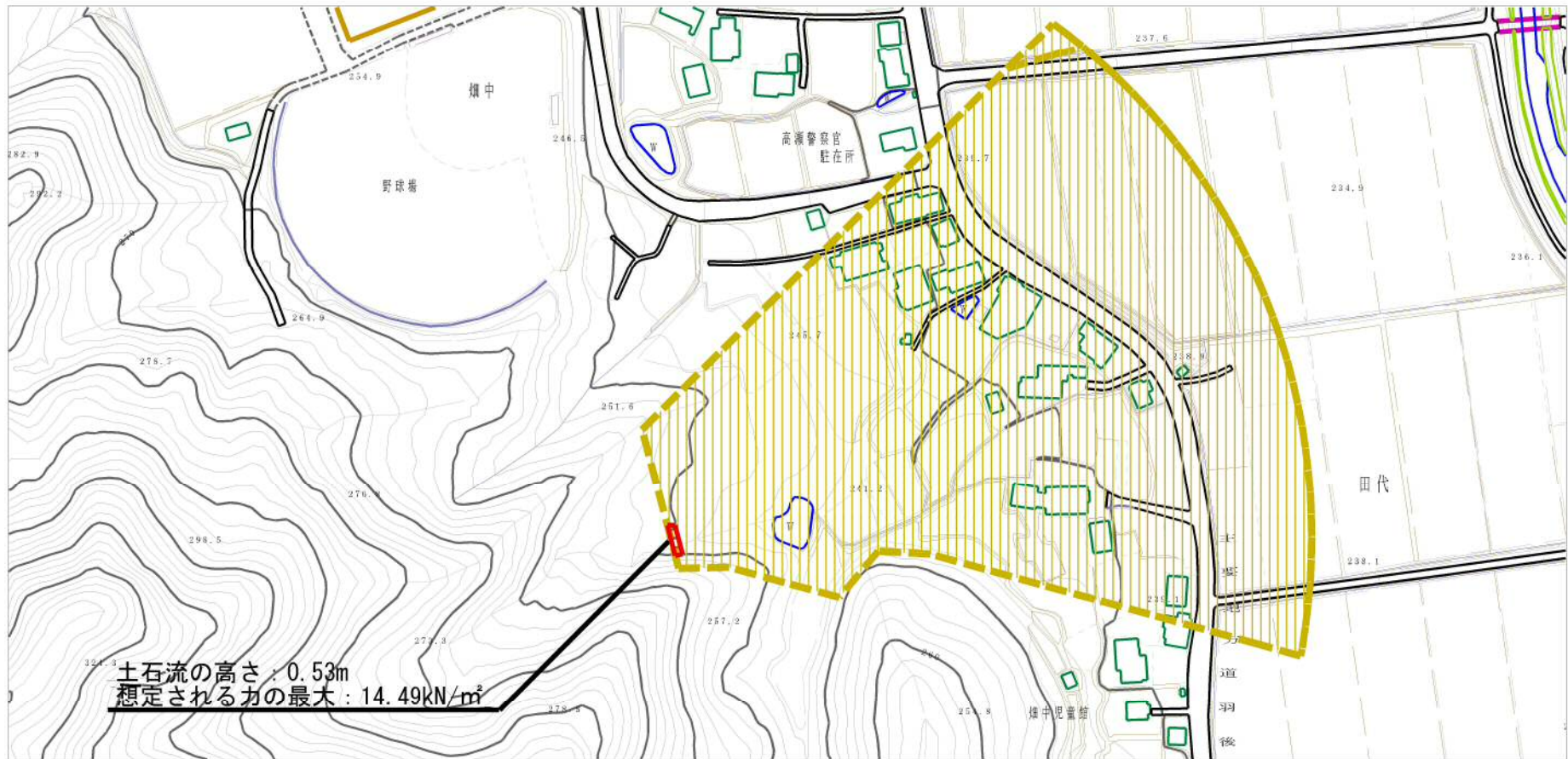
# 土砂災害警戒区域等の指定の公示に係る図書(その1)



様式-1(急) 土砂災害警戒区域・土砂災害特別警戒区域 位置図	自然現象の種類	土石流
	箇所番号	463-I-064
	箇所名	畑中沢2
	所在地	秋田県雄勝郡羽後町田代字畑中、朴渕及び明通

「この地図は、国土地理院長の承認を得て、同院発行の20万分の1地勢図及び2万5千分の1地形図を複製したものである。(承認番号 平29東複、第53号)」

# 土砂災害警戒区域等の指定の公示に係る図書（その2）



土石流の高さ：0.53m  
 想定される力の最大：14.49kN/m<sup>2</sup>

0 1 ×100m

様式-2 (土)

土砂災害警戒区域・土砂災害特別警戒区域  
 区域図

土砂災害防止法施行令第二条の基準に該当する区域

土石流の高さが1mを超える場合、土石等の  
 移動による力が50kN/m<sup>2</sup>を超える区域

土石流の高さが1mを超える場合、土石等の  
 移動による力が50kN/m<sup>2</sup>以下の区域

それ以外の区域



縮尺  
 1:2,500

自然現象  
 の種類

土石流

告示番号

第240号

告示年月日

平成30年4月13日

溪流番号

463-I-064

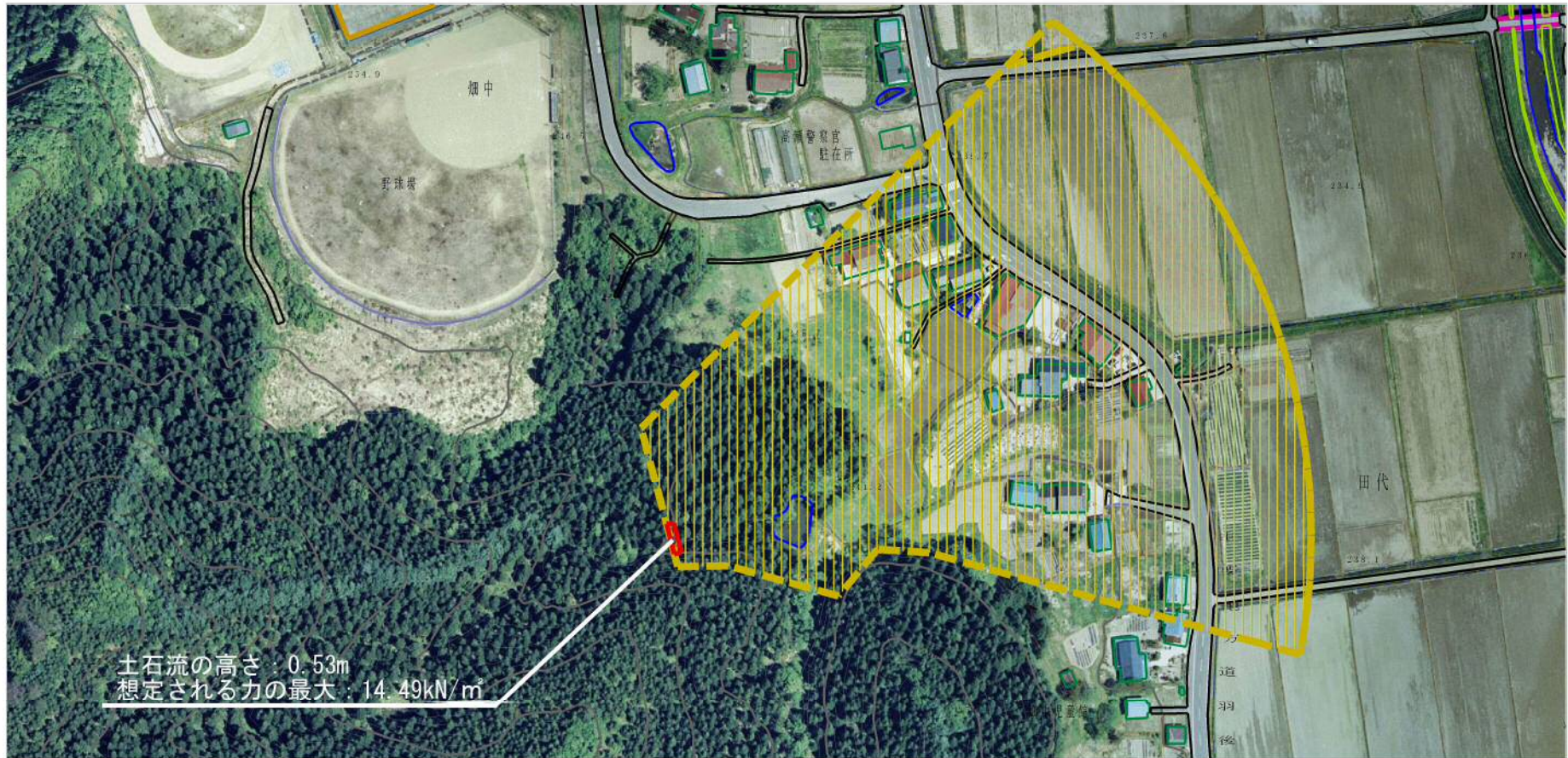
溪流名

畑中沢2

所在地

秋田県雄勝郡羽後町田代  
 字畑中、朴瀬及び明通

## 参考資料（その3）



土石流の高さ：0.53m  
 想定される力の最大：14.49kN/m<sup>2</sup>



### 参考資料

土砂災害防止法施行令第二条の基準に該当する区域

土石流の高さが1mを超える場合、土石等の移動による力が50kN/m<sup>2</sup>を超える区域

土石流の高さが1mを超える場合、土石等の移動による力が50kN/m<sup>2</sup>以下の区域

それ以外の区域



縮尺  
1:2,500

自然現象  
の種類

告示番号

告示年月日

土石流

第240号

平成30年4月13日

溪流番号

溪流名

所在地

463-I-064

畑中沢2

秋田県雄勝郡羽後町田代  
字畑中、朴瀬及び明通

