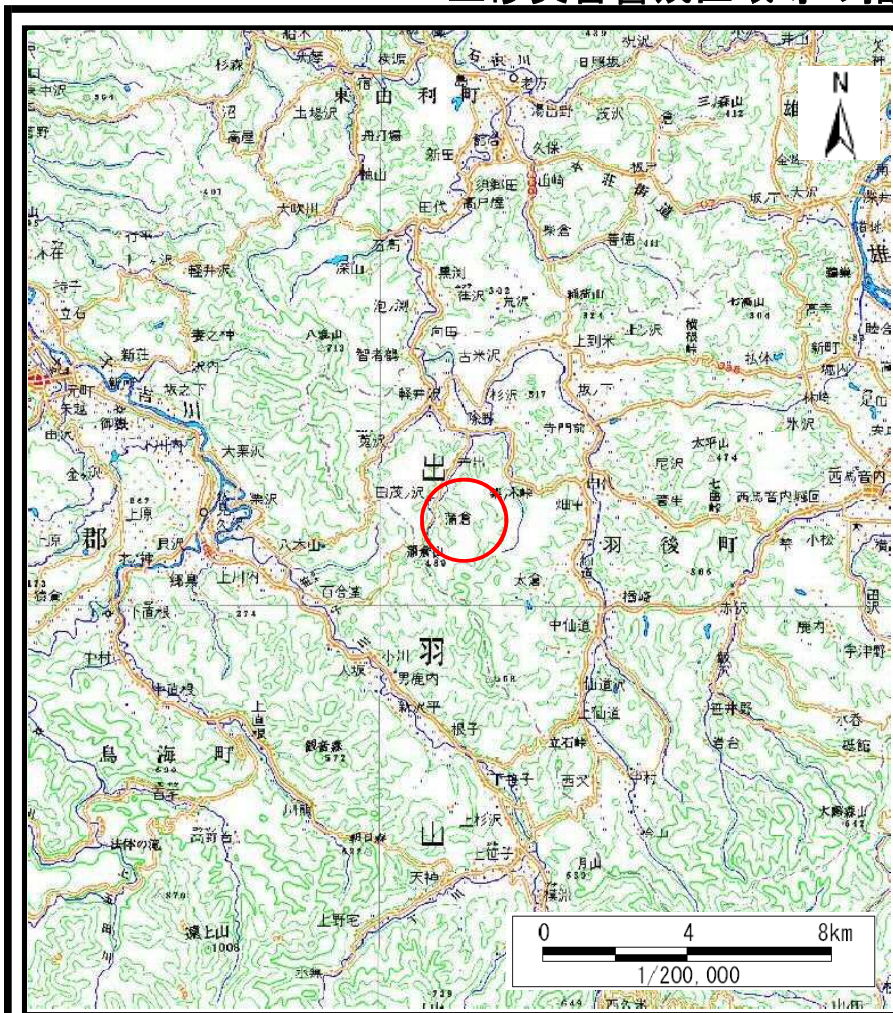
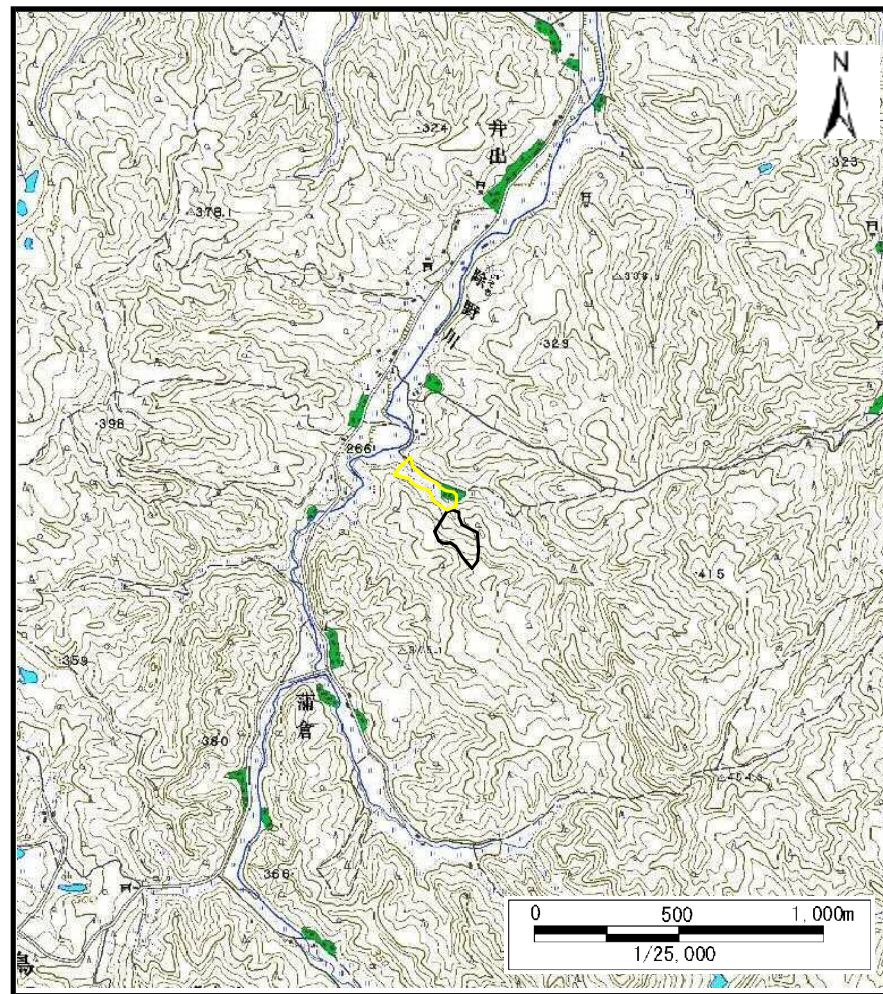


土砂災害警戒区域等の指定の公示に係る図書（その1）



(1/200,000)

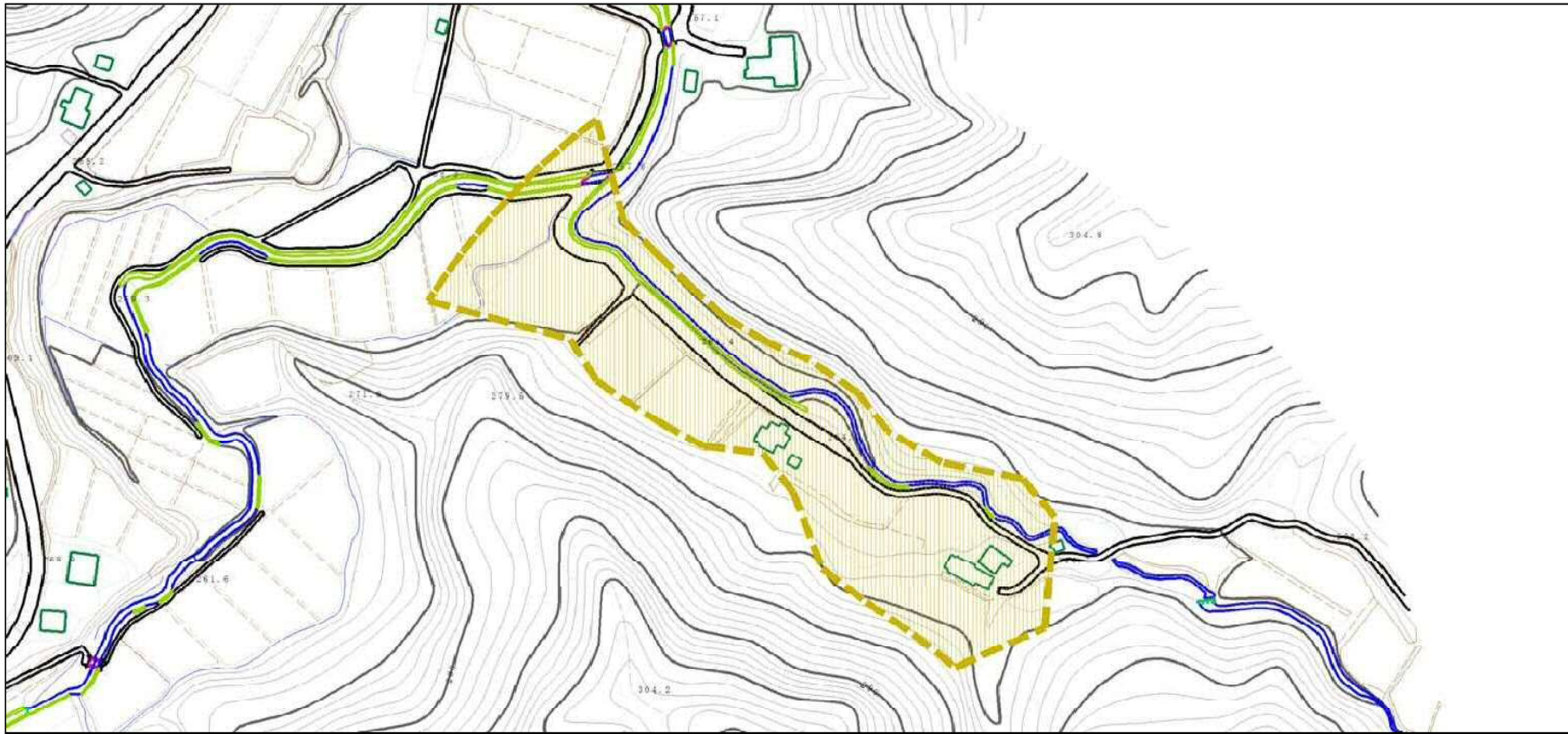


(1/25,000)

様式-1 (土) 土砂災害警戒区域 位置図	自然現象の種類	土石流
	溪流番号	463-II-179
	溪流名	井出沢3
	所在地	秋田県雄勝郡羽後町軽井沢字井出滝ノ沢山、井出滝ノ沢及び上井出

この地図は、国土地理院長の承認を得て、同院発行の数値地図200000（地図画像）及び数値地図25000（地図画像）を複製したものである。（承認番号 平29情複、第71号）

土砂災害警戒区域等の指定の公示に係る図書（その2）



0 ————— 1 × 100m

様式－2（土） 土砂災害警戒区域 区域図	土砂災害防止法施行令第二条の基準に該当する区域 	N 縮尺 1:2,500	自然現象の種類	土石流	溪流番号	463-II-179
			告示番号	第33号	溪流名	井出沢3
	告示年月日		平成30年1月19日	所在地	秋田県雄勝郡羽後町軽井沢字井出滝ノ沢山、井出滝ノ沢及び上井出	

参考資料 (その3)



0 1 × 100m

参考資料	土砂災害防止法施行令第二条の基準に該当する区域		 縮尺 1:2,500	自然現象の種類	土石流	溪流番号	463-II-179
				告示番号	第33号	溪流名	井出沢3
				告示年月日	平成30年1月19日	所在地	秋田県雄勝郡羽後町軽井沢字井出滝ノ沢山、井出滝ノ沢及び上井出

