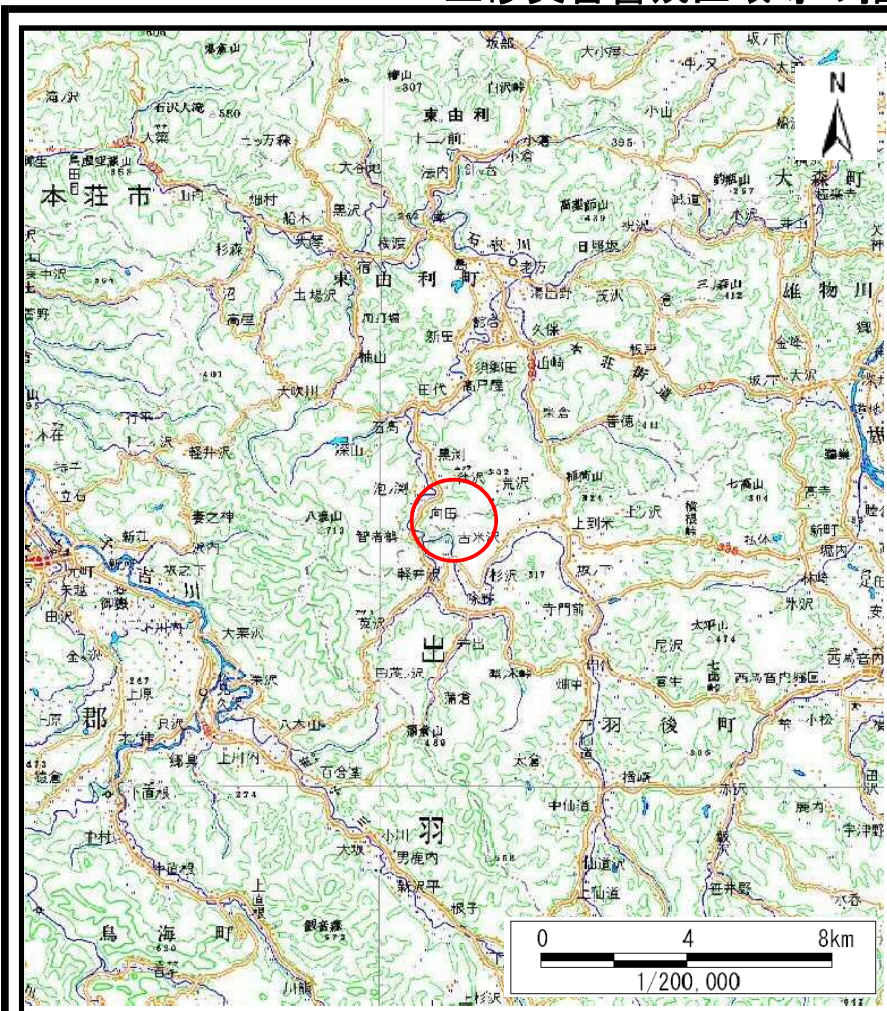
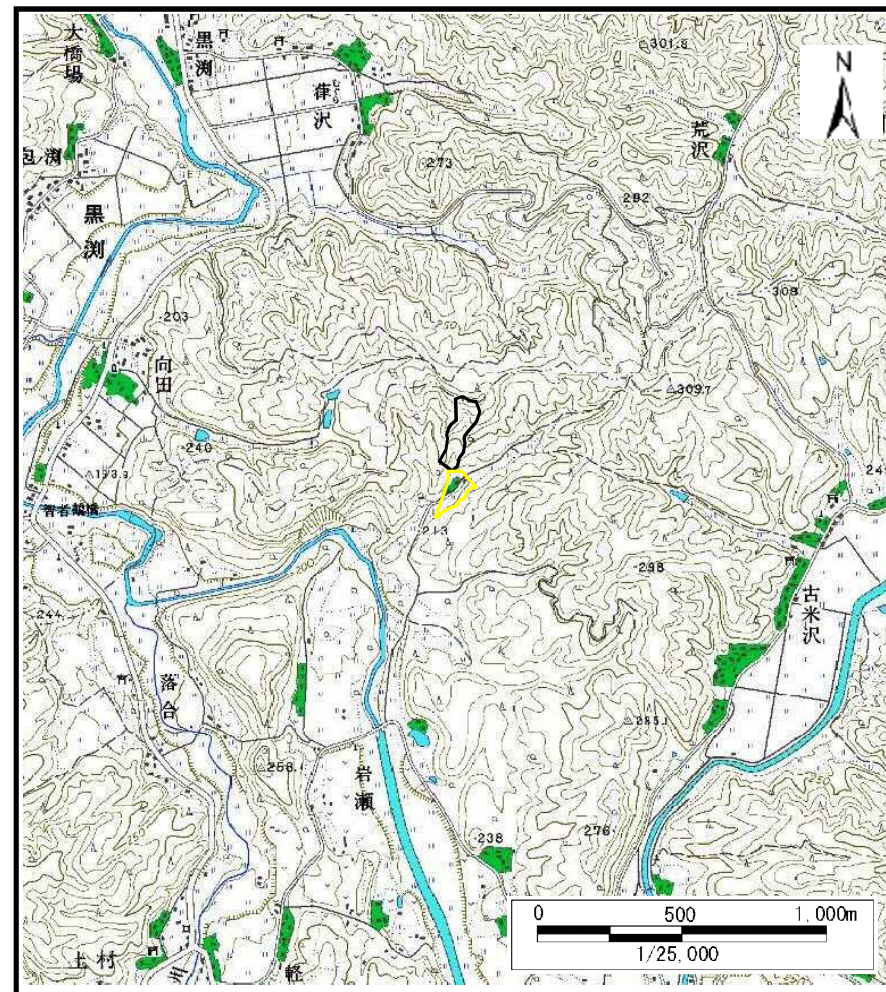


土砂災害警戒区域等の指定の公示に係る図書（その1）



(1/200,000)

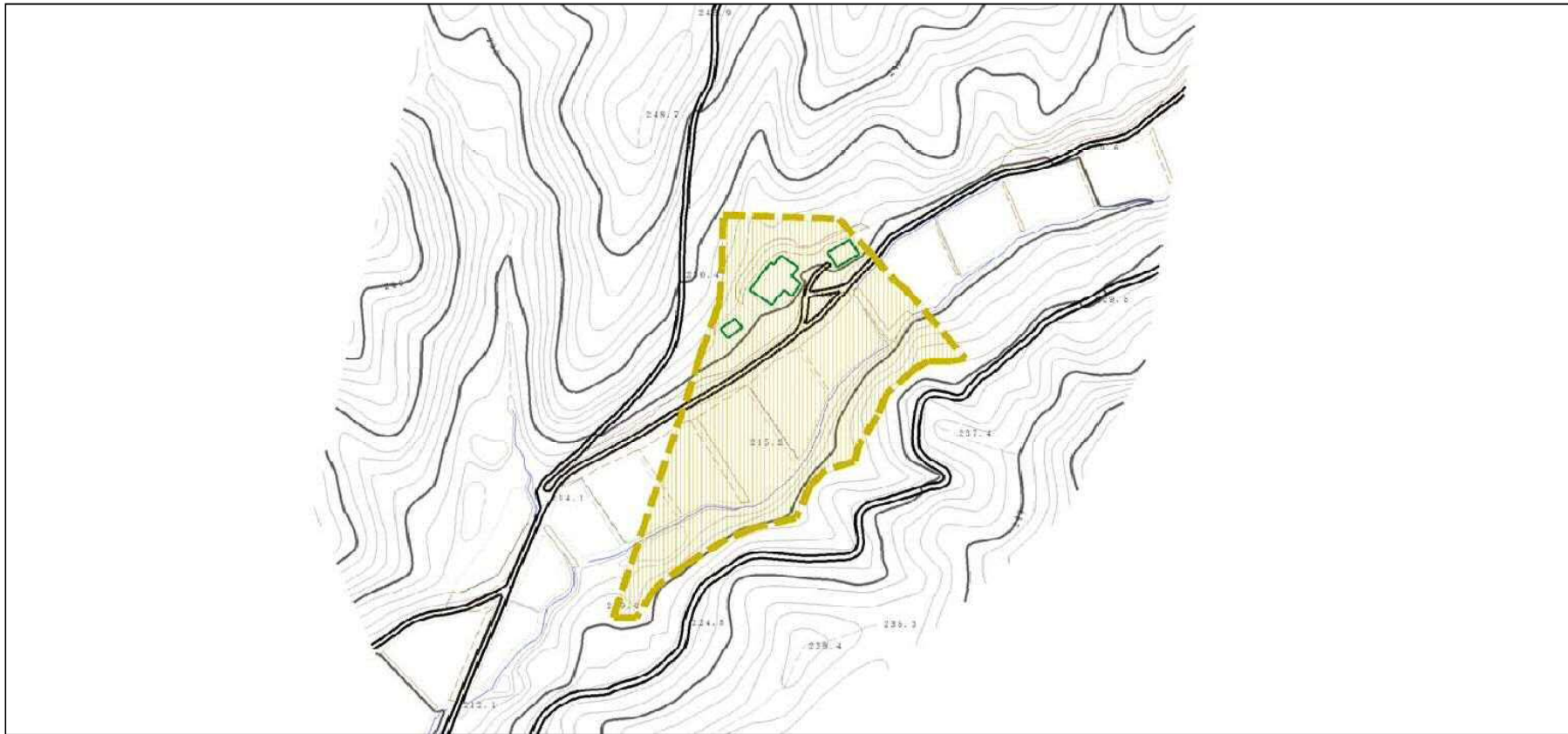


(1/25,000)

様式-1 (土) 土砂災害警戒区域 位置図	自然現象の種類	土石流
	溪流番号	463-II-173
	溪流名	岩瀬2
	所在地	秋田県雄勝郡羽後町軽井沢字岩瀬及び根小屋沢

この地図は、国土地理院長の承認を得て、同院発行の数値地図200000（地図画像）及び数値地図25000（地図画像）を複製したものである。（承認番号 平29情複、第71号）

土砂災害警戒区域等の指定の公示に係る図書（その2）



様式－2（土） 土砂災害警戒区域 区域図	土砂災害防止法施行令第二条の基準に該当する区域		N 縮尺 1:2,500	自然現象の種類 土石流	溪流番号 463-II-173
				告示番号 第33号	溪流名 岩瀬2
				告示年月日 平成30年1月19日	所在地 秋田県雄勝郡羽後町軽井沢字岩瀬及び根小屋沢

参考資料（その3）



0 1 × 100m

参考資料

土砂災害防止法施行令第二条の基準に該当する区域



縮尺
1:2,500

自然現象
の種類

土石流

溪流番号

463-II-173

告示番号

第33号

溪流名

岩瀬2

告示年月日

平成30年1月19日

所在地

秋田県雄勝郡羽後町軽井沢字岩瀬及び根小屋沢

