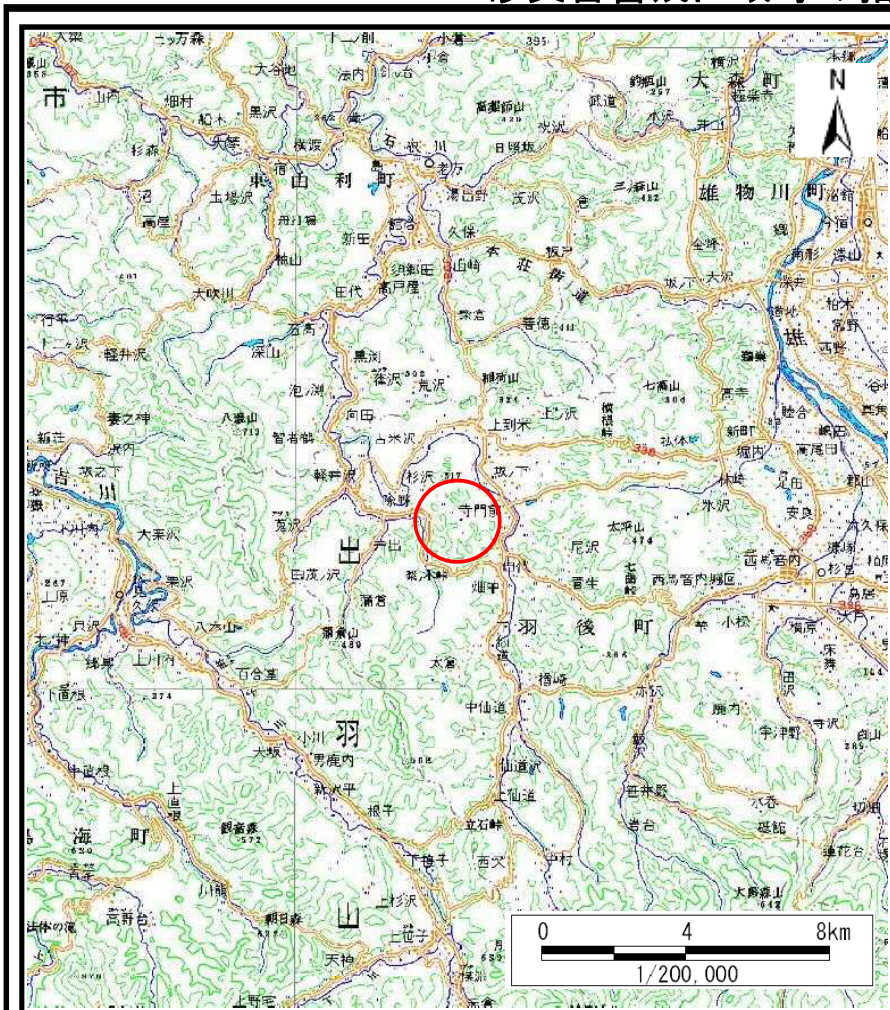
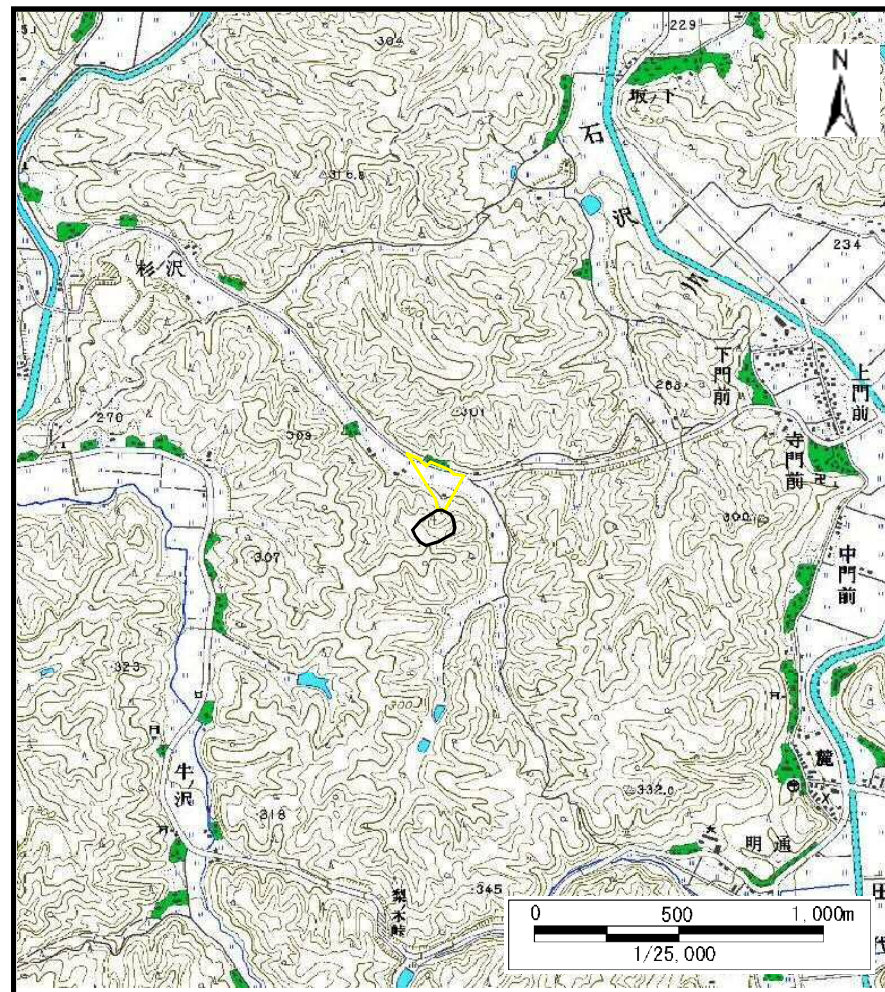


# 土砂災害警戒区域等の指定の公示に係る図書（その1）



(1/200,000)



(1/25,000)

|                                     |         |                             |
|-------------------------------------|---------|-----------------------------|
| 様式-1 (土)<br>土砂災害警戒区域・土砂災害特別警戒区域 位置図 | 自然現象の種類 | 土石流                         |
|                                     | 溪流番号    | 463-II-163                  |
|                                     | 溪流名     | 杉沢3                         |
|                                     | 所在地     | 秋田県雄勝郡羽後町軽井沢字下牛ノ沢、上杉沢及び上杉沢山 |





この地図は、国土地理院長の承認を得て、同院発行の数値地図200000（地図画像）及び数値地図25000（地図画像）を複製したものである。（承認番号 平29情複、第71号）



# 土砂災害警戒区域等の指定の公示に係る図書（その2）



0 1 × 100m





|                                      |                         |   |   |                        |         |            |      |                             |
|--------------------------------------|-------------------------|---|---|------------------------|---------|------------|------|-----------------------------|
| 様式-2 (土)<br><br>土砂災害警戒区域・土砂災害特別警戒区域図 | 土砂災害防止法施行令第二条の基準に該当する区域 |   |  | N<br><br>縮尺<br>1:2,500 | 自然現象の種類 | 土石流        | 溪流番号 | 463-II-163                  |
|                                      | 土砂災害防止法施行令第三条の基準に該当する区域 | 土石流の高さが1mを超える場合、土石等の移動による力が50kN/m <sup>2</sup> を超える区域 |  |                        | 告示番号    | 第32号       | 溪流名  | 杉沢3                         |
|                                      |                         | 土石流の高さが1mを超える場合、土石等の移動による力が50kN/m <sup>2</sup> 以下の区域  |  |                        | 告示年月日   | 平成30年1月19日 | 所在地  | 秋田県雄勝郡羽後町軽井沢字下牛ノ沢、上杉沢及び上杉沢山 |
|                                      |                         | それ以外の区域   |  |                        |         |            |      |                             |



### 参考資料 (その3)



0 1 × 100m

|      |                         |   |   |                    |         |            |      |                             |  |
|------|-------------------------|---|---|--------------------|---------|------------|------|-----------------------------|--|
| 参考資料 | 土石災害防止法施行令第二条の基準に該当する区域 |   |  | N<br>縮尺<br>1:2,500 | 自然現象の種類 | 土石流        | 溪流番号 | 463-II-163                  |  |
|      | 土石災害防止法施行令第三条の基準に該当する区域 | 土石流の高さが1mを超える場合、土石等の移動による力が50kN/m <sup>2</sup> を超える区域 |  |                    | 告示番号    | 第32号       | 溪流名  | 杉沢3                         |  |
|      |                         | 土石流の高さが1mを超える場合、土石等の移動による力が50kN/m <sup>2</sup> 以下の区域  |  |                    | 告示年月日   | 平成30年1月19日 | 所在地  | 秋田県雄勝郡羽後町軽井沢字下牛ノ沢、上杉沢及び上杉沢山 |  |
|      |                         | それ以外の区域   |  |                    |         |            |      |                             |  |

