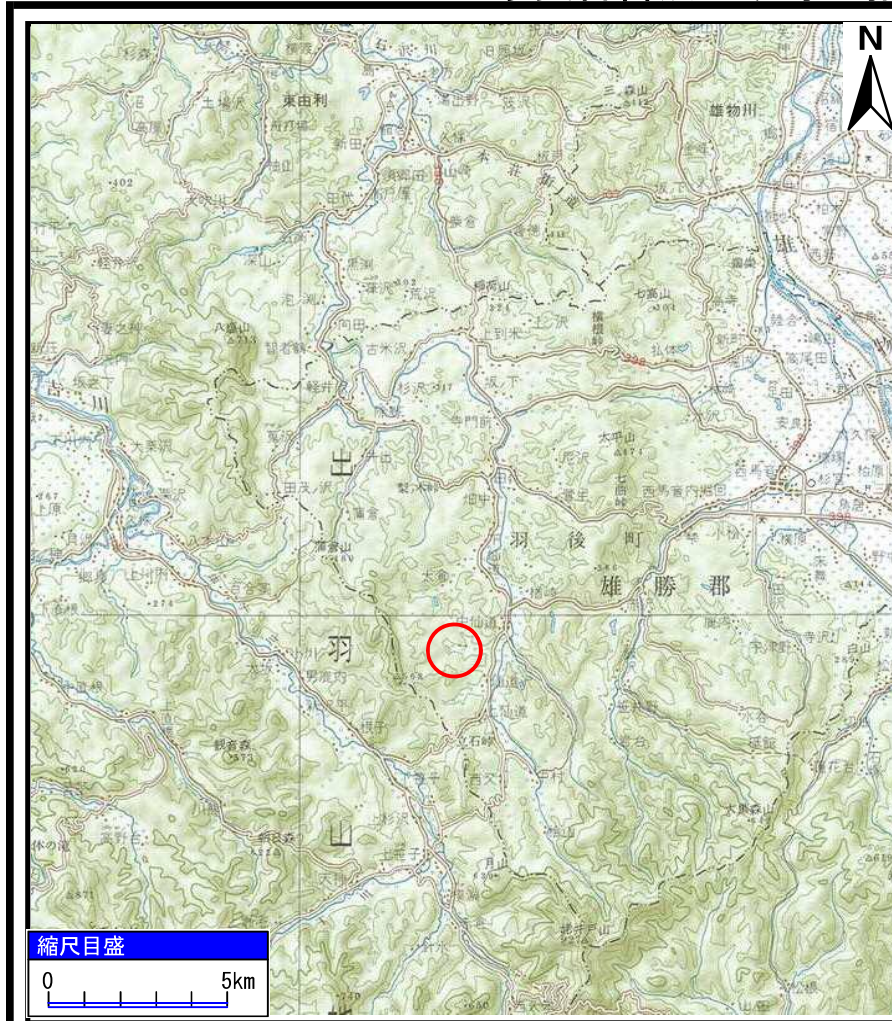
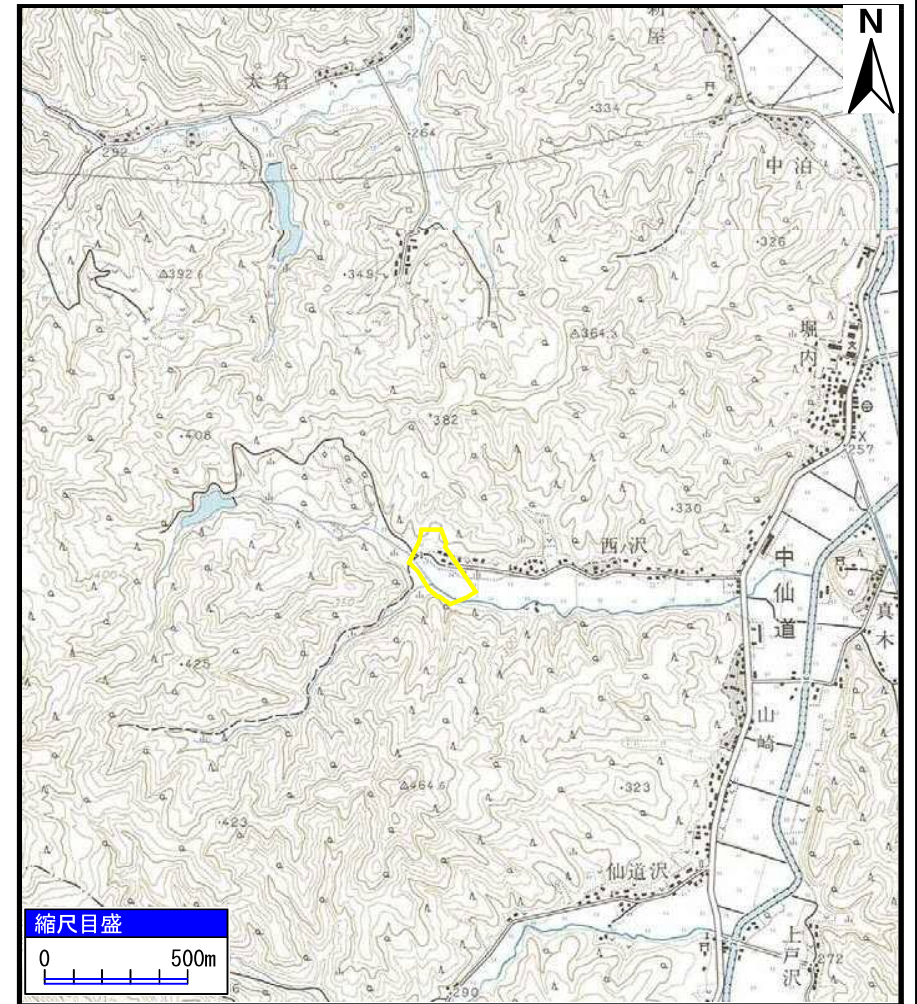


土砂災害警戒区域等の指定の公示に係る図書（その1）



(1/200,000)



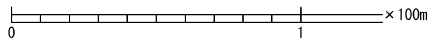
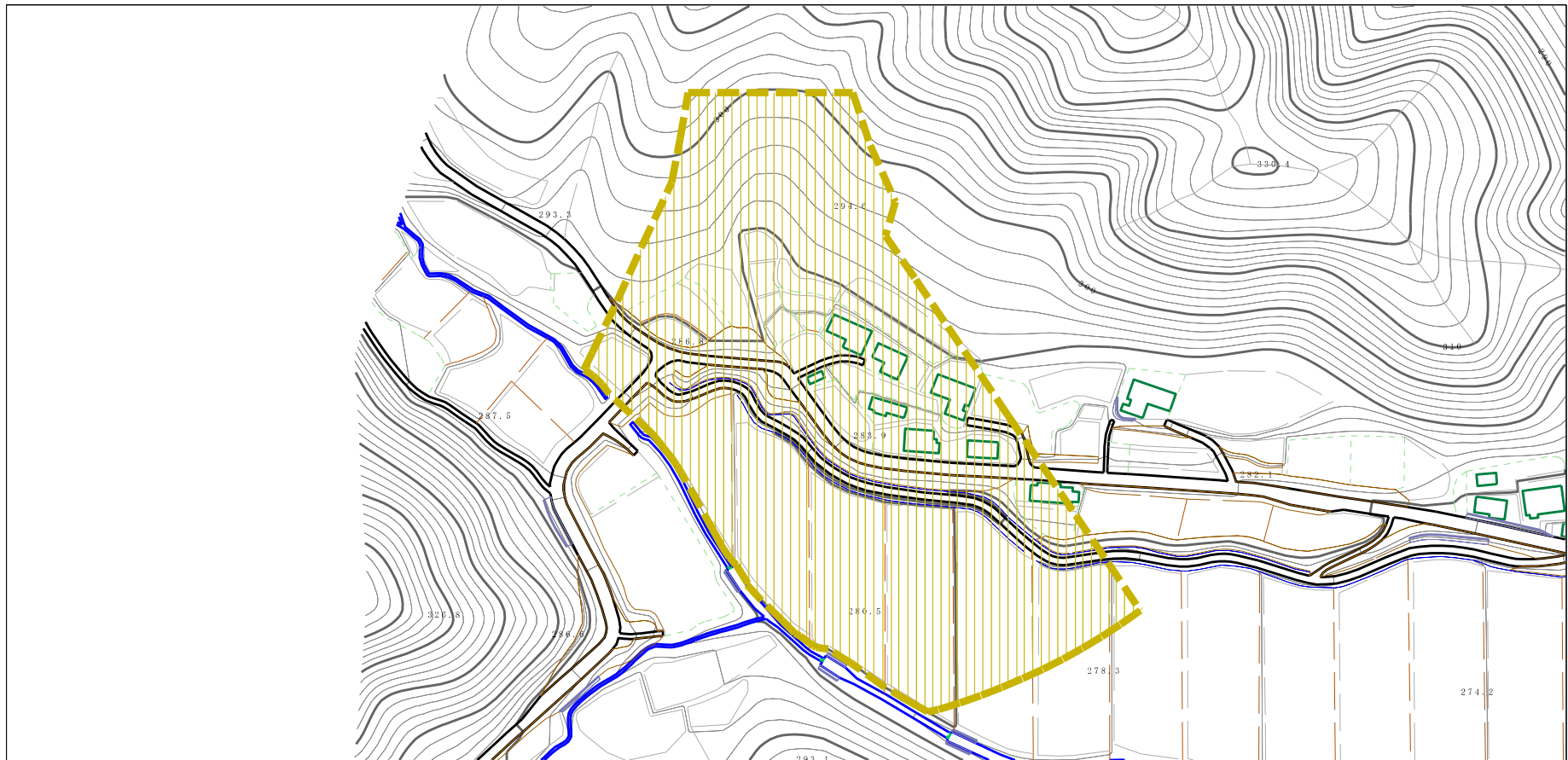
(1/25,000)

様式-1 (土)
土砂災害警戒区域・土砂災害特別警戒区域 位置図

自然現象の種類	土石流
溪流番号	463-II-077
溪流名	西ノ沢3
所在地	秋田県雄勝郡羽後町中仙道字上西ノ沢及び西ノ沢

この地図は、国土地理院長の承認を得て、同院発行の20万分1 地勢図及び2万5千分1地形図を複製したものである。（承認番号 平28東複、第35号）

土砂災害警戒区域等の指定の公示に係る図書（その2）



様式-2 (土)

土砂災害警戒区域・土砂災害特別警戒区域
区域図

土砂災害防止法施行令第二条の基準に該当する区域

土砂災害防止法施行令第三条の基準に該当する区域

それ以外の区域



縮尺
1:2,500

自然現象
の種類

土石流

告示番号

第311号

告示年月日

平成29年6月20日

溪流番号

463-II-077

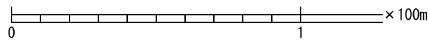
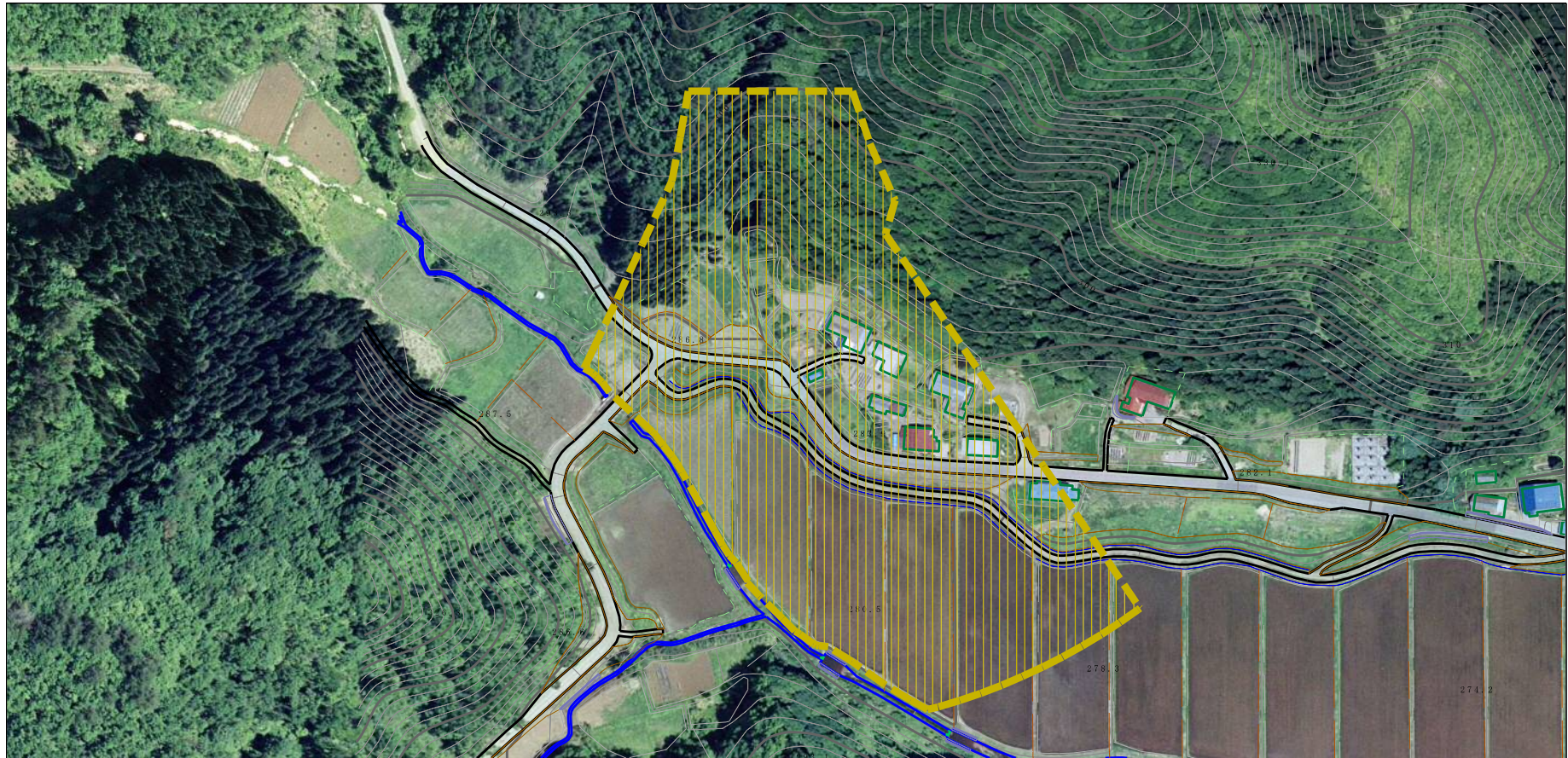
溪流名

西ノ沢3




所在地

秋田県雄勝郡羽後町中仙道
字上西ノ沢及び西ノ沢

参考資料 (その3)



参考資料

土砂災害防止法施行令第二条の基準に該当する区域	
土砂災害防止法施行令第三条の基準に該当する区域	
それ以外の区域	

N
縮尺
1:2,500

自然現象の種類	土石流	溪流番号	463-II-077
告示番号	第311号	溪流名	西ノ沢3
告示年月日	平成29年6月20日	所在地	秋田県雄勝郡羽後町中仙道 字上西ノ沢及び西ノ沢