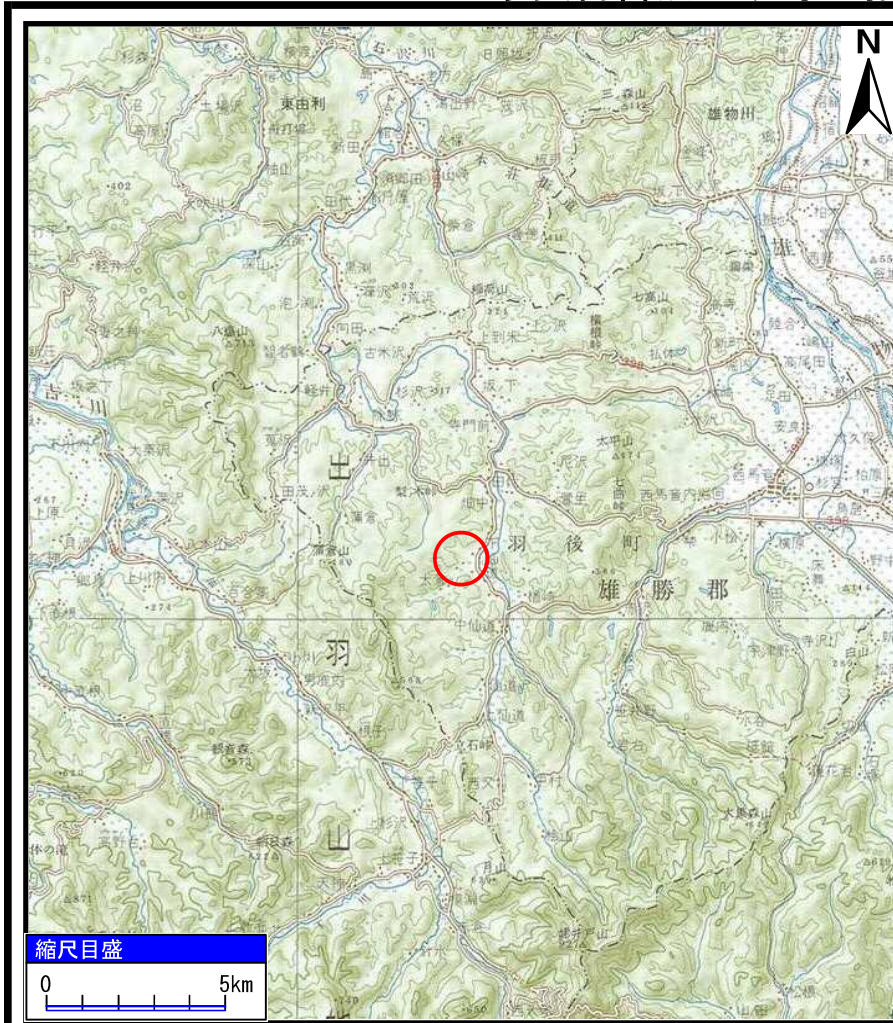
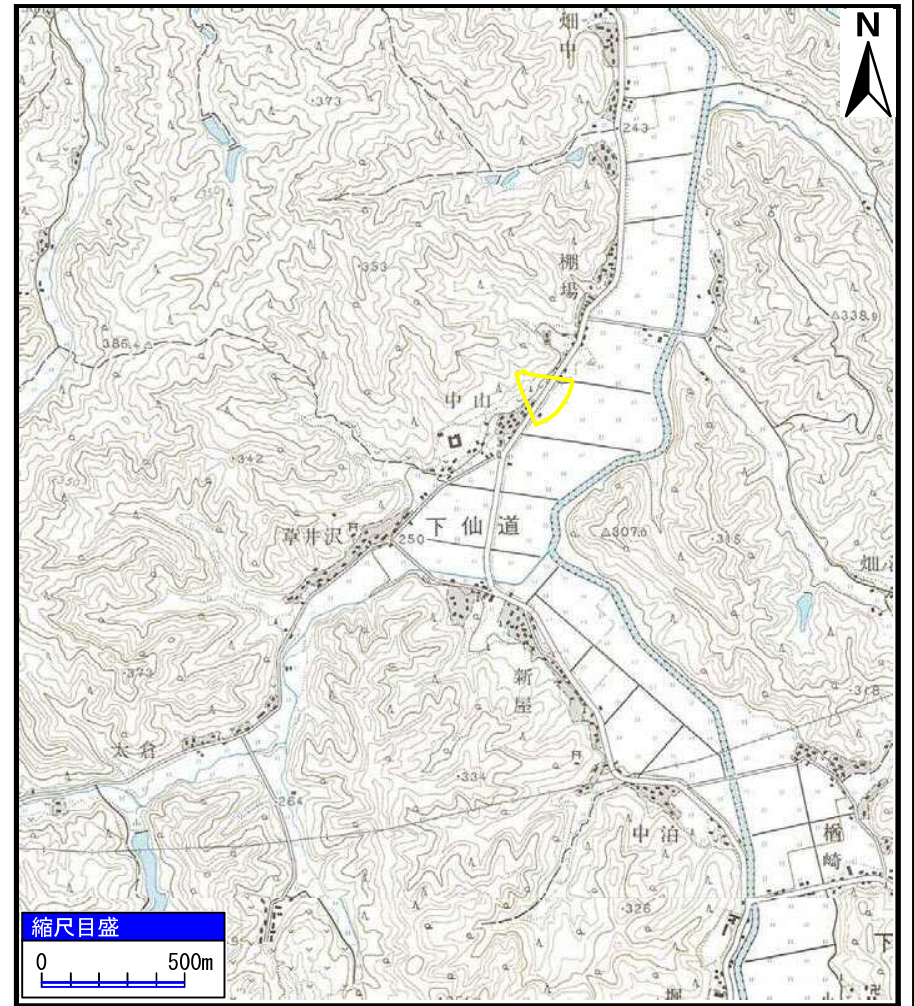


土砂災害警戒区域等の指定の公示に係る図書（その1）



(1/200,000)



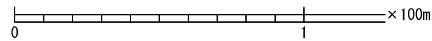
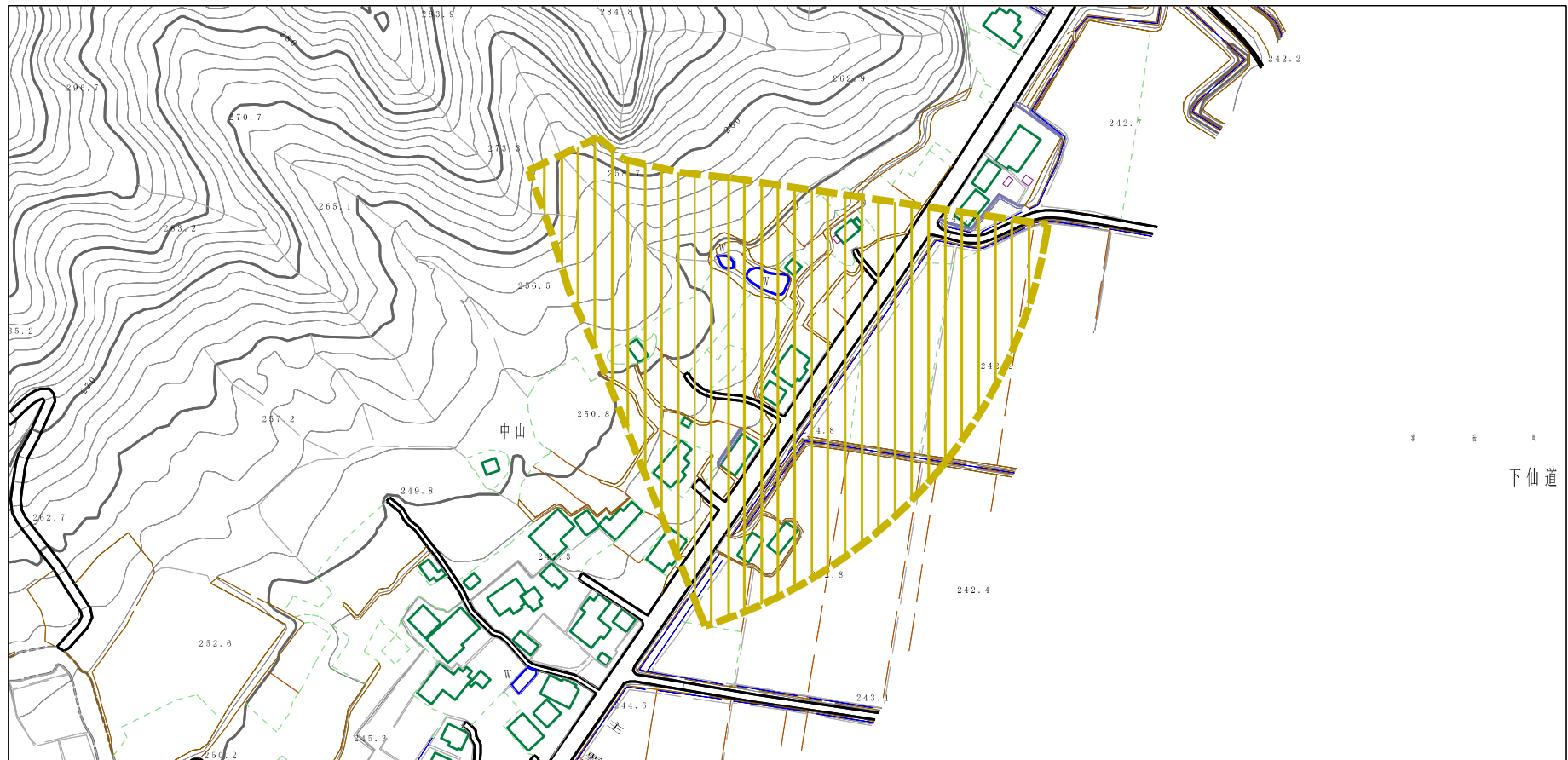
(1/25,000)

様式-1 (土)
土砂災害警戒区域・土砂災害特別警戒区域 位置図

自然現象の種類	土石流
溪流番号	463-II-107
溪流名	中山沢2
所在地	秋田県雄勝郡羽後町下仙道字上中山

この地図は、国土地理院長の承認を得て、同院発行の20万分1 地勢図及び2万5千分1地形図を複製したものである。（承認番号 平28東複、第35号）

土砂災害警戒区域の指定の公示に係る図書（その2）



様式-2 (土)

土砂災害警戒区域 区域図

土砂災害防止法施行令第二条の基準に該当する区域
「土砂災害警戒区域」



縮尺
1:2,500

自然現象
の種類

土石流

溪流番号

463-II-107

告示番号

第311号

溪流名

中山沢2

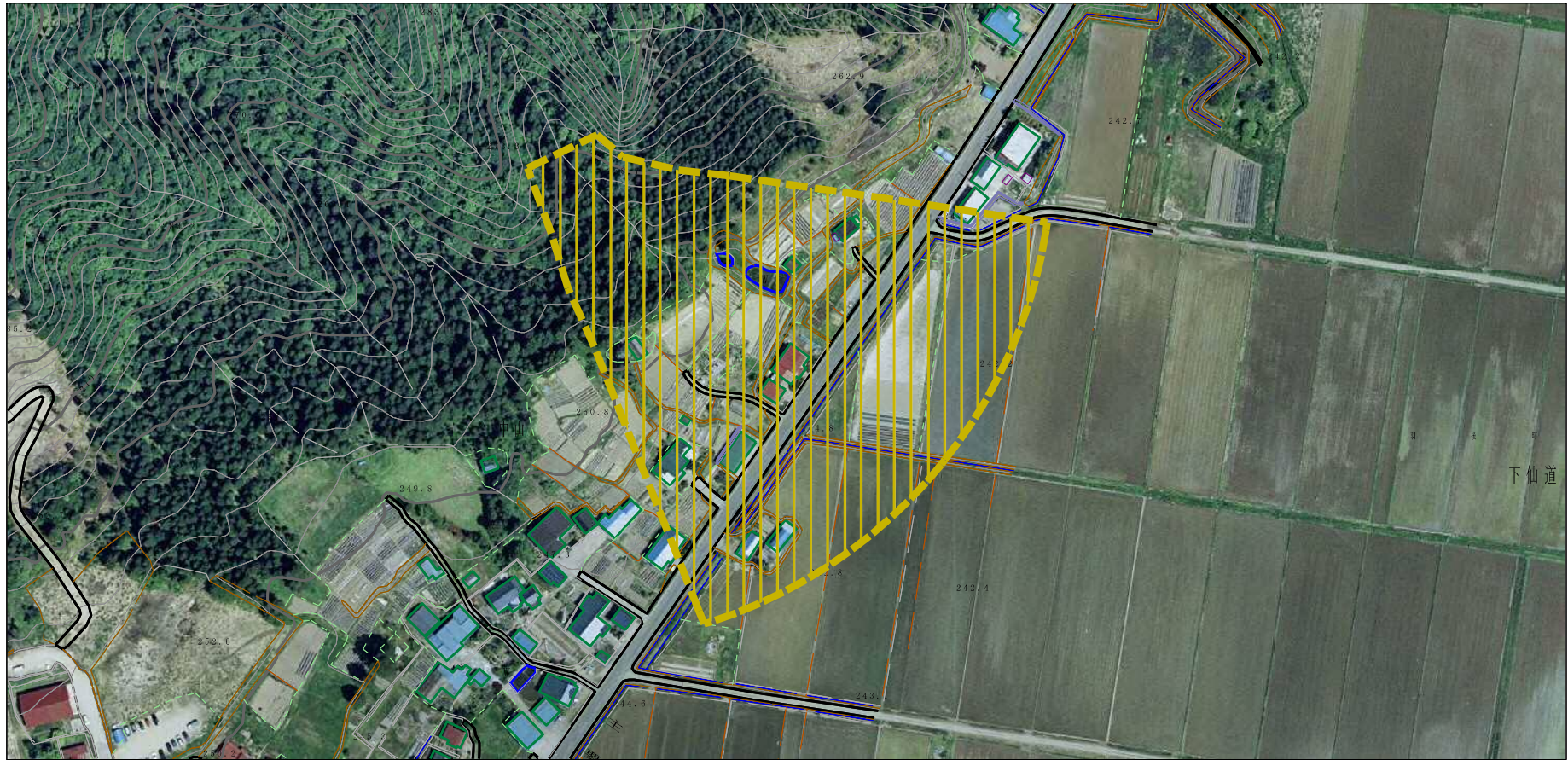
告示年月日

平成29年6月20日

所在地

秋田県雄勝郡羽後町下仙道
字上中山

参考資料 (その3)



0 1 × 100m

参考資料

土砂災害防止法施行令第二条の基準に該当する区域
「土砂災害警戒区域」



N
縮尺
1:2,500

自然現象
の種類

土石流

溪流番号

463-II-107

告示番号

第311号

溪流名

中山沢2

告示年月日

平成29年6月20日

所在地

秋田県雄勝郡羽後町下仙道
字上中山