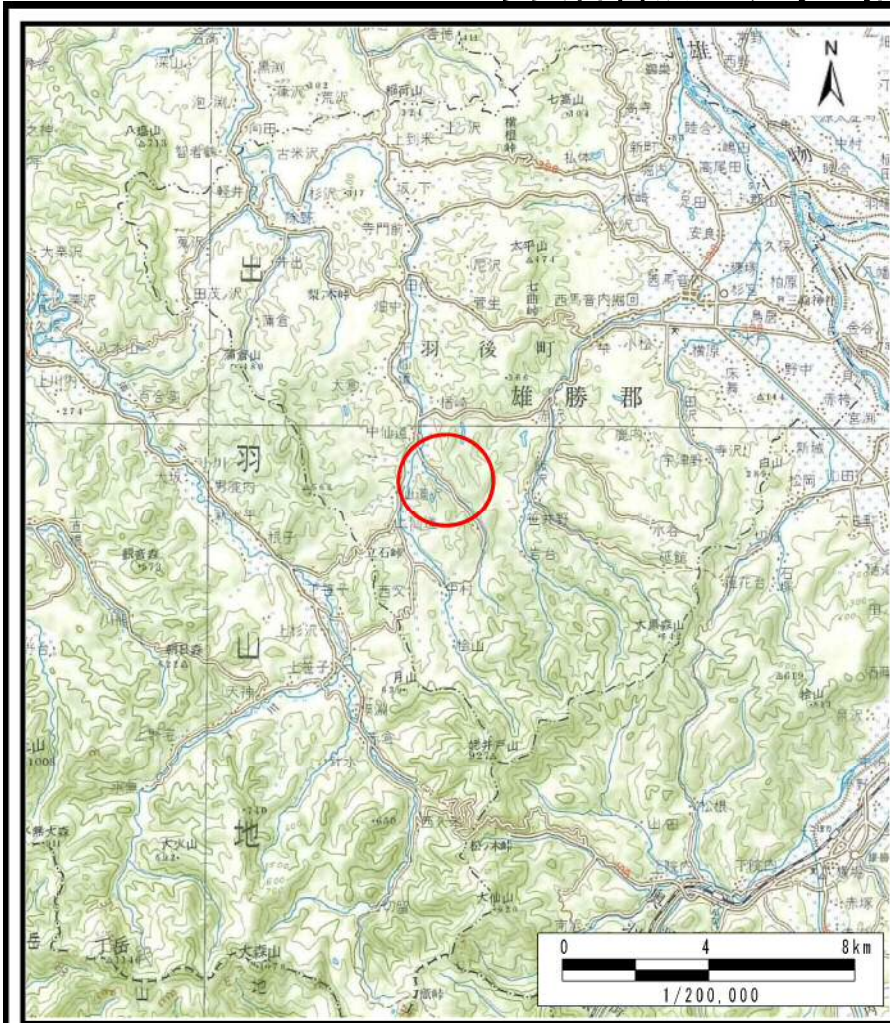
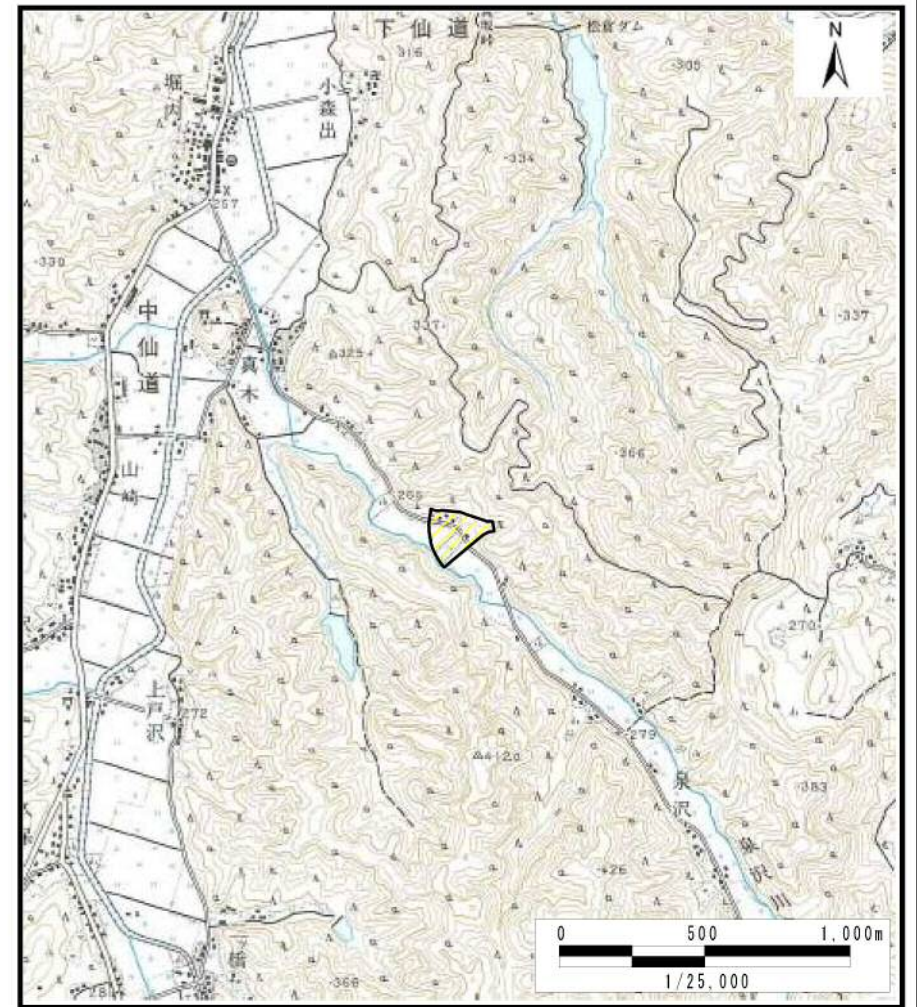


土砂災害警戒区域等の指定の公示に係る図書（その1）



(1/200,000)



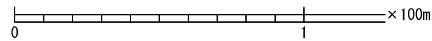
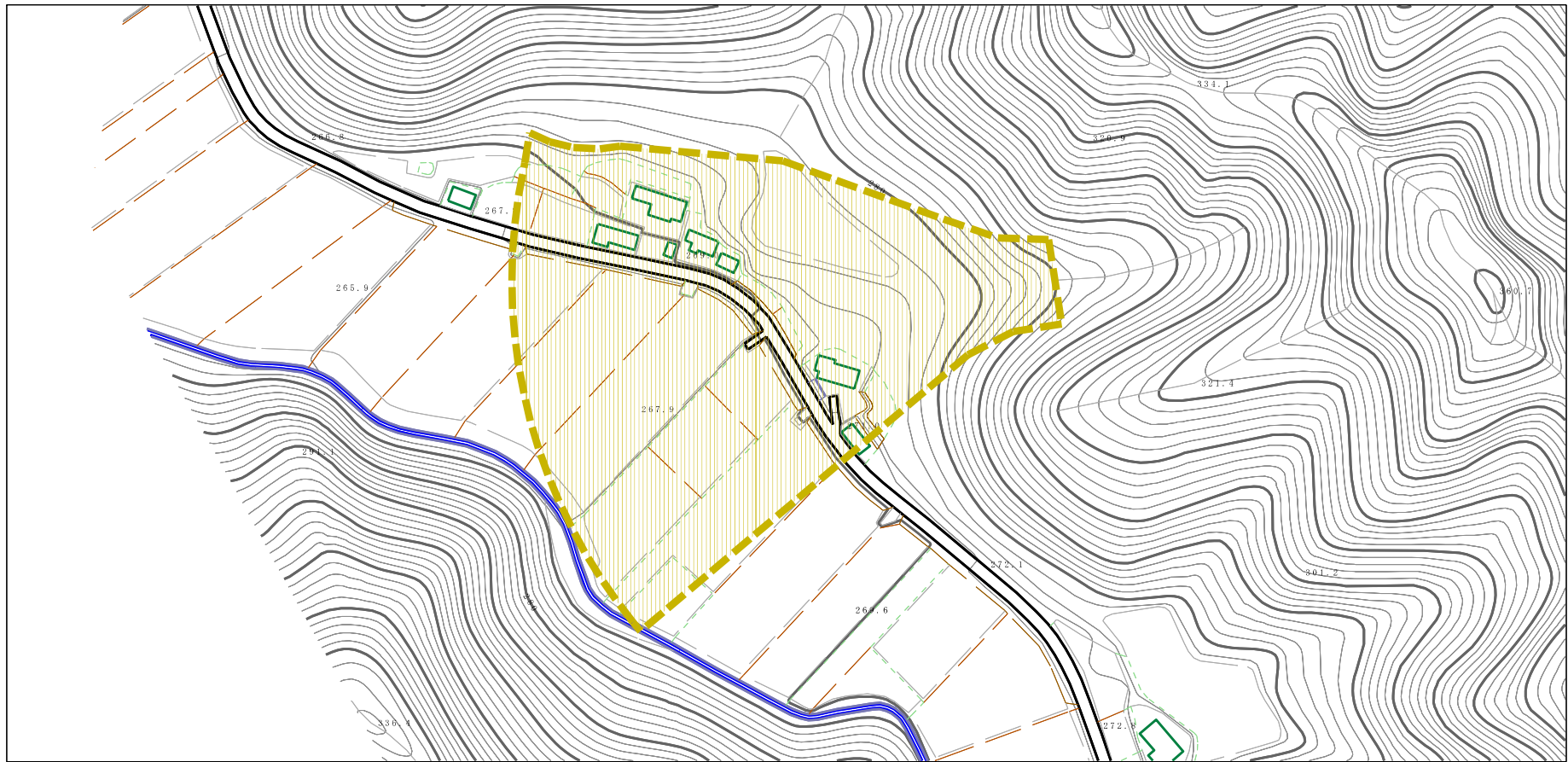
(1/25,000)

様式-1 (土)
土砂災害警戒区域 位置図

自然現象の種類	土石流
溪流番号	463-II-091
溪流名	泉沢7
所在地	秋田県雄勝郡羽後町中仙道字下泉及び下甲泉

この地図は、国土地理院長の承認を得て、同院発行の20万分1地勢図及び2万5千分1地形図を複製したものである。（承認番号 平28東複、第26号）

土砂災害警戒区域等の指定の公示に係る図書（その2）



様式-2 (土)

土砂災害警戒区域 区域図

土砂災害防止法施行令第二条の基準に該当する区域

土石流の高さが1mを超える場合、土石等の移動による力が50kN/mを超える区域

土石流の高さが1mを超える場合、土石等の移動による力が50kN/m以下の区域

それ以外の区域



縮尺
1:2,500

自然現象
の種類

土石流

告示番号

第311号

告示年月日

平成29年6月20日

溪流番号

463-II-091

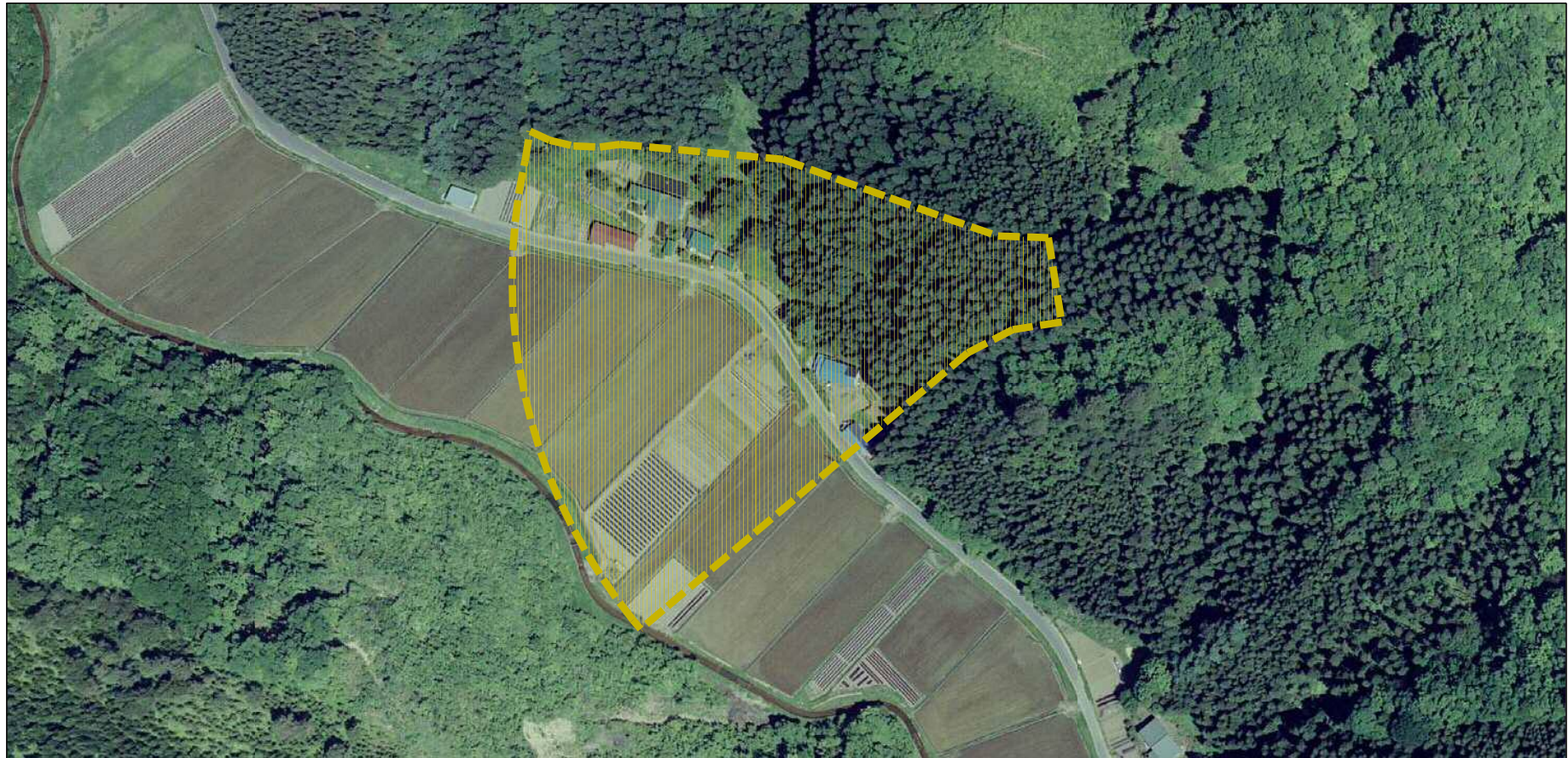
溪流名

泉沢7

所在地

秋田県雄勝郡羽後町中仙道字
下泉及び下甲泉

土砂災害警戒区域等の指定の公示に係る図書（その2）



様式-2 (土)
土砂災害警戒区域 区域図

土砂災害防止法施行令第二条の基準に該当する区域	
土砂災害防止法施行令第三条の基準に該当する区域	
それ以外の区域	



自然現象の種類	土石流	溪流番号	463-II-091
告示番号	第311号	溪流名	泉沢7
告示年月日	平成29年6月20日	所在地	秋田県雄勝郡羽後町中仙道字下泉及び下甲泉