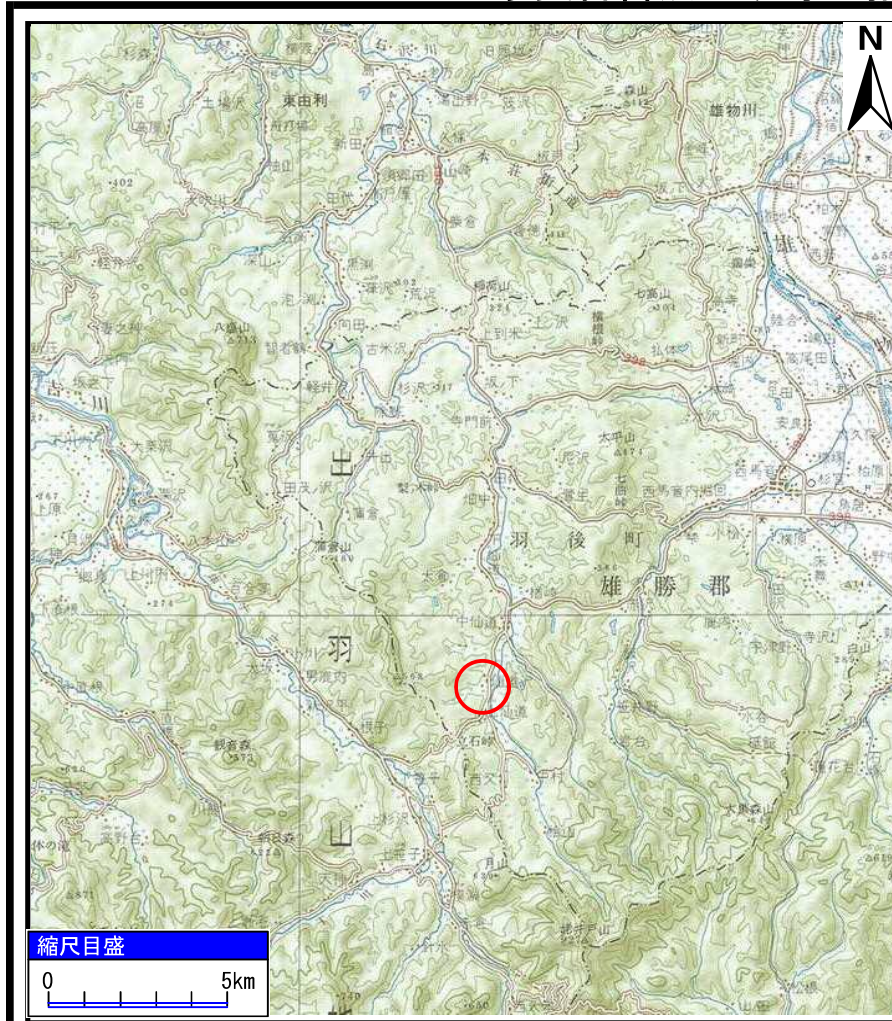
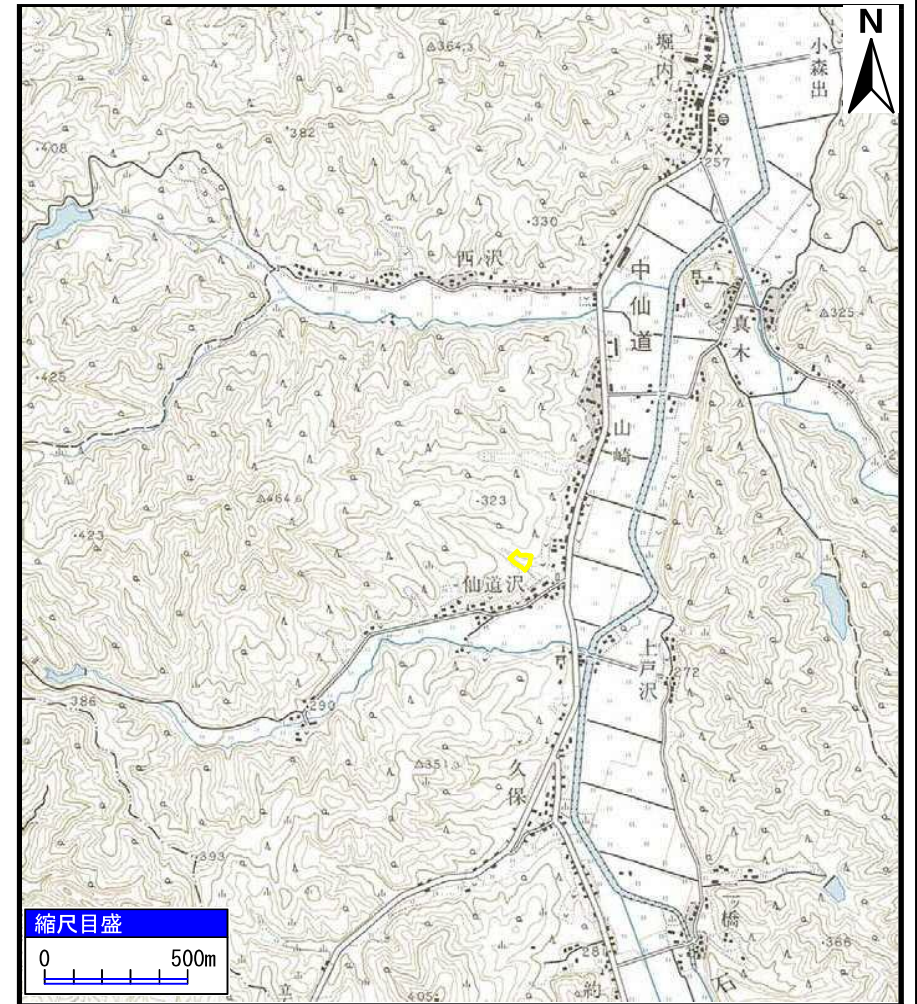


# 土砂災害警戒区域等の指定の公示に係る図書（その1）



(1/200,000)



(1/25,000)

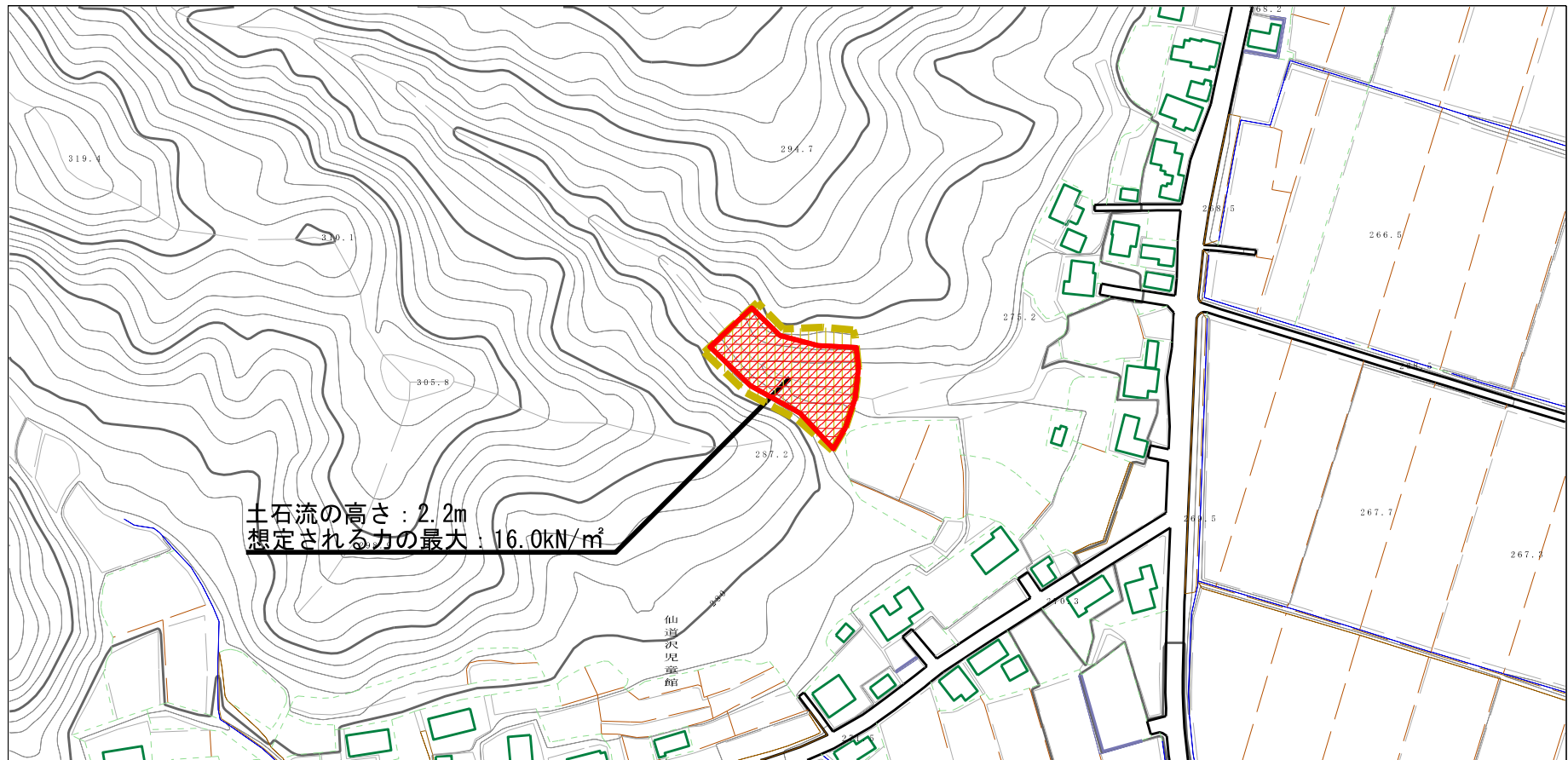
様式-1 (土)  
土砂災害警戒区域・土砂災害特別警戒区域 位置図

自然現象の種類	土石流
溪流番号	463-I-047
溪流名	仙道沢1
所在地	秋田県雄勝郡羽後町上仙道字仙道沢及び同町中仙道字南

この地図は、国土地理院長の承認を得て、同院発行の20万分1地勢図及び2万5千分1地形図を複製したものである。（承認番号 平28東複、第35号）

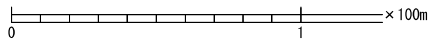


# 土砂災害警戒区域等の指定の公示に係る図書（その2）



土石流の高さ：2.2m  
 想定される力の最大：16.0kN/m<sup>2</sup>

仙道沢児童館



様式-2 (土)

土砂災害警戒区域・土砂災害特別警戒区域  
 区域図

土砂災害防止法施行令第二条の基準に該当する区域

土石流の高さが1mを超える場合、土石等の移動による力が50kN/m<sup>2</sup>を超える区域

土石流の高さが1mを超える場合、土石等の移動による力が50kN/m<sup>2</sup>以下の区域

それ以外の区域



縮尺  
1:2,500

自然現象  
の種類

土石流

告示番号

第310号

告示年月日

平成29年6月20日

溪流番号

463-I-047

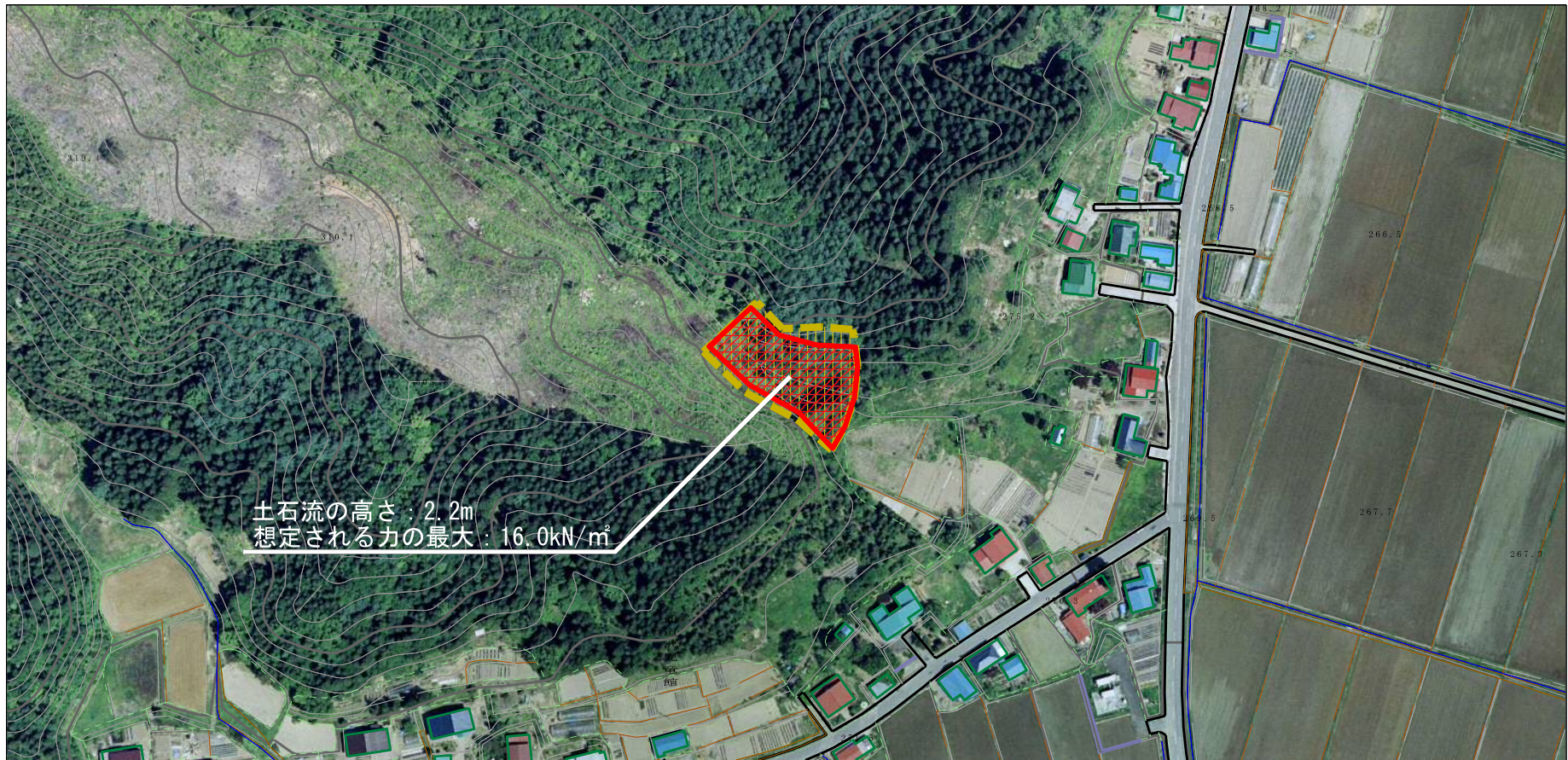
溪流名

仙道沢1

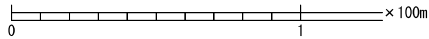
所在地

秋田県雄勝郡羽後町上仙道字  
 仙道沢及び同町中仙道字南





# 参考資料 (その3)



土石流の高さ : 2.2m  
 想定される力の最大 : 16.0kN/m<sup>2</sup>



参考資料

土砂災害防止法施行令第二条の基準に該当する区域	
土石流の高さが1mを超える場合、土石等の移動による力が50kN/m <sup>2</sup> を超える区域	
土石流の高さが1mを超える場合、土石等の移動による力が50kN/m <sup>2</sup> 以下の区域	
それ以外の区域	

N  
 縮尺  
 1:2,500

自然現象の種類	土石流	溪流番号	463-I-047
告示番号	第310号	溪流名	仙道沢1
告示年月日	平成29年6月20日	所在地	秋田県雄勝郡羽後町上仙道字仙道沢及び同町中仙道字南



