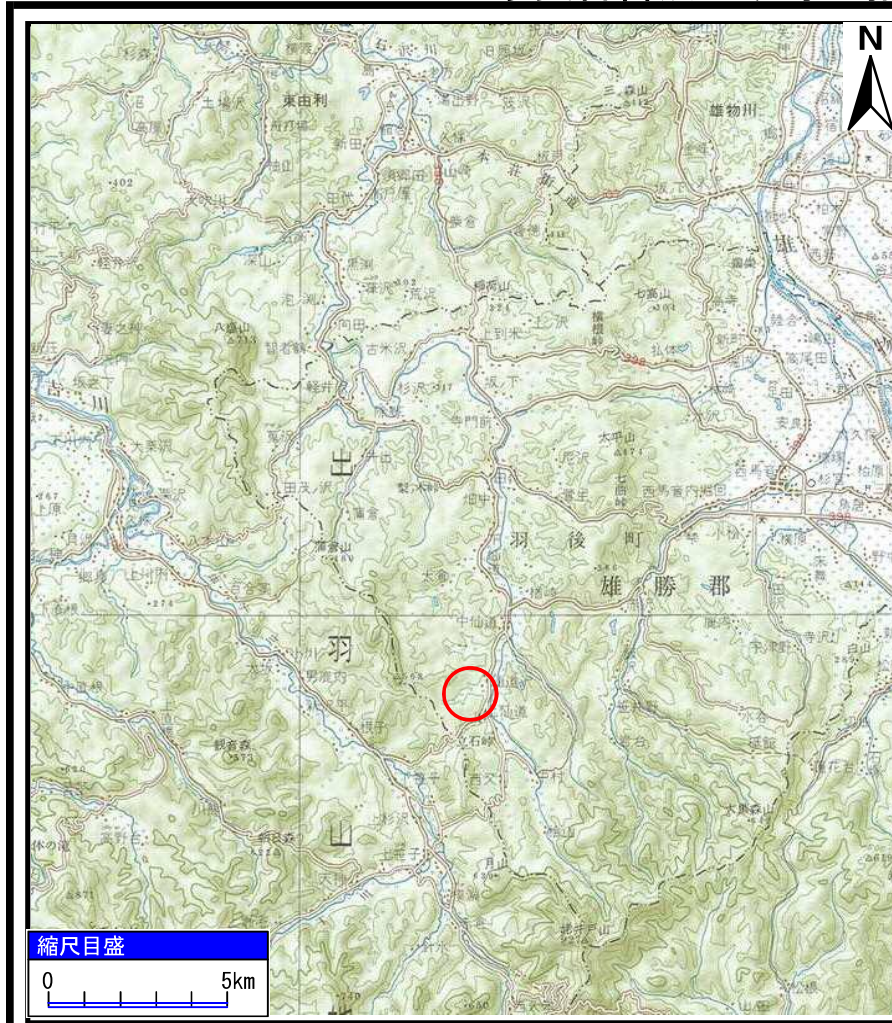
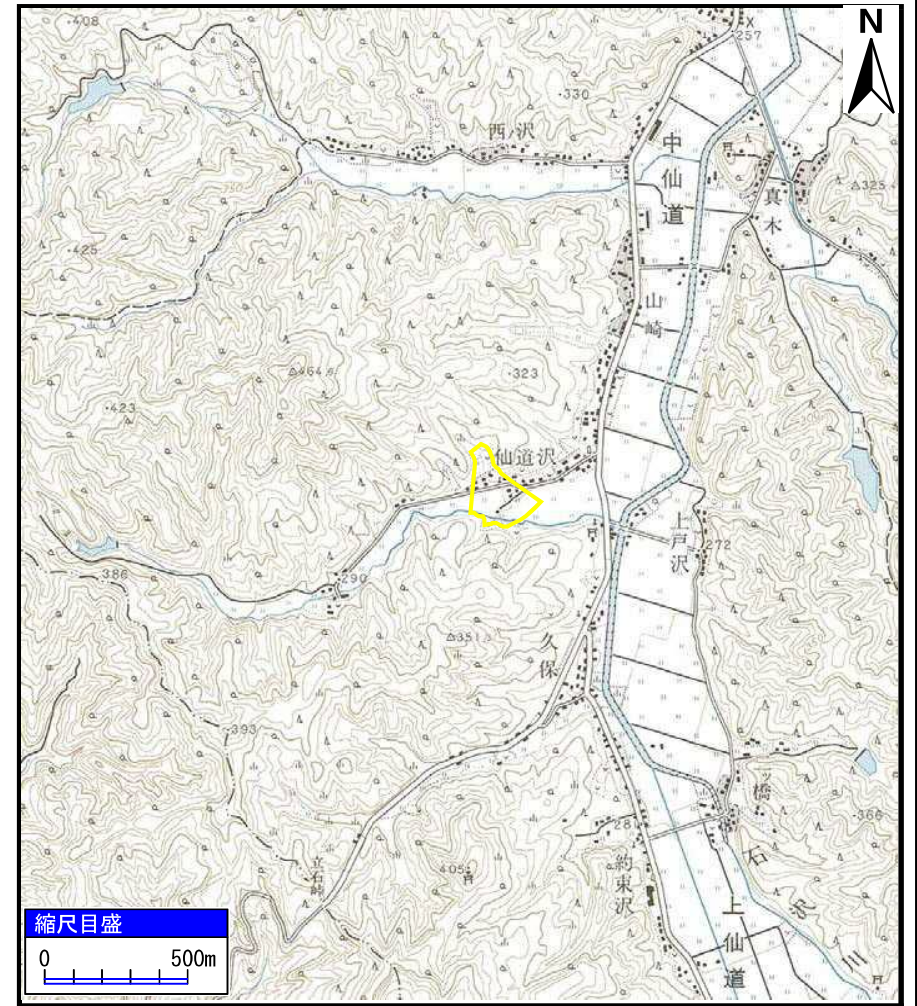


# 土砂災害警戒区域等の指定の公示に係る図書（その1）



(1/200,000)



(1/25,000)

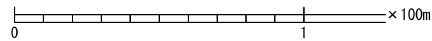
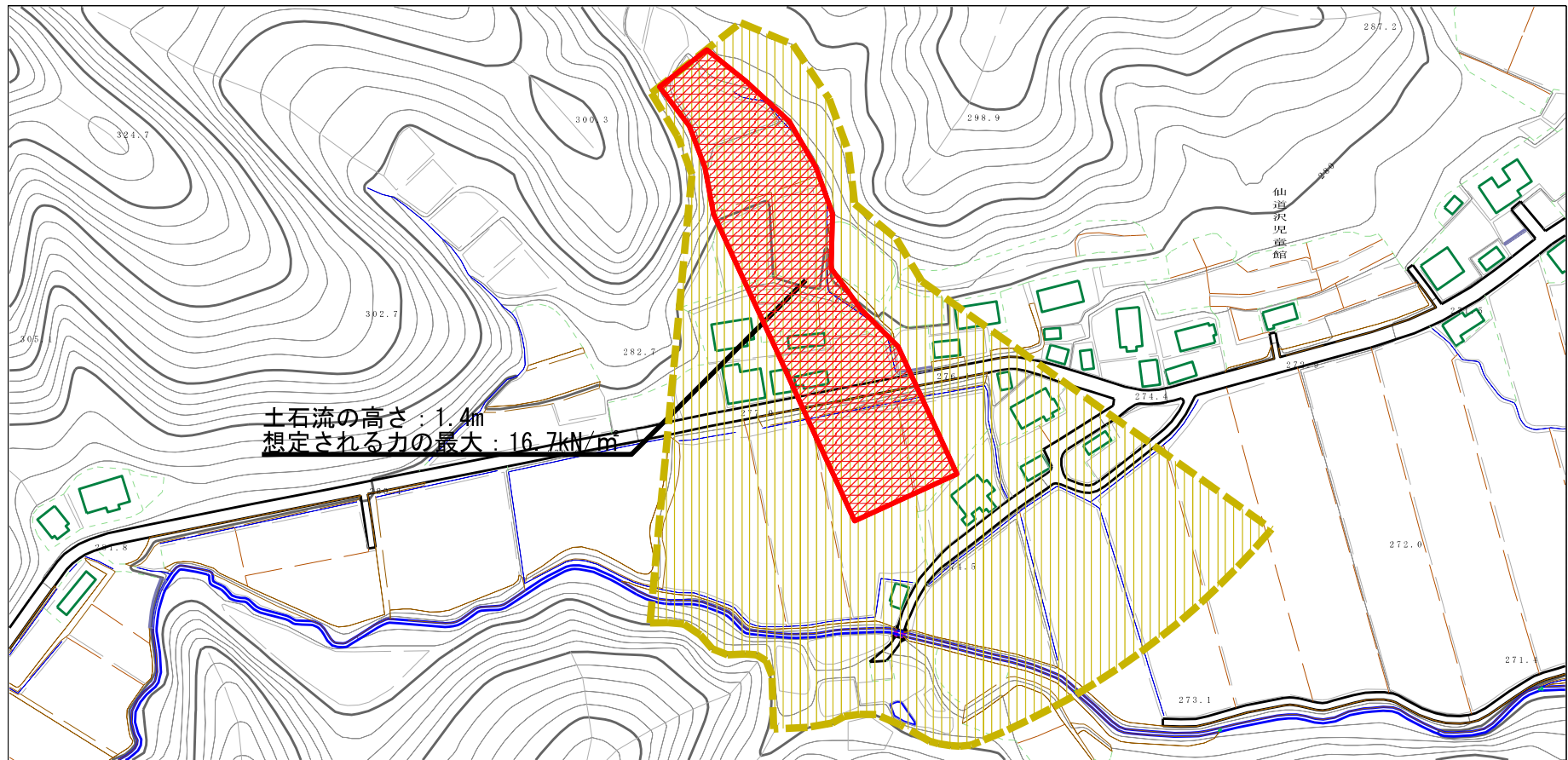
様式-1 (土)  
土砂災害警戒区域・土砂災害特別警戒区域 位置図

|         |                  |
|---------|------------------|
| 自然現象の種類 | 土石流              |
| 溪流番号    | 463-I-046        |
| 溪流名     | 畑の沢              |
| 所在地     | 秋田県雄勝郡羽後町上仙道字仙道沢 |

この地図は、国土地理院長の承認を得て、同院発行の20万分1 地勢図及び2万5千分1地形図を複製したものである。（承認番号 平28東複、第35号）



# 土砂災害警戒区域等の指定の公示に係る図書（その2）



様式-2 (土)

土砂災害警戒区域・土砂災害特別警戒区域  
区域図

土砂災害防止法施行令第二条の基準に該当する区域

土砂災害防止  
法施行令第三  
条の基準に該  
当する区域

土石流の高さが1mを超える場合、土石等の  
移動による力が50kN/m<sup>2</sup>を超える区域

土石流の高さが1mを超える場合、土石等の  
移動による力が50kN/m<sup>2</sup>以下の区域

それ以外の区域



縮尺  
1:2,500

自然現象  
の種類

告示番号

告示年月日

土石流

第310号

平成29年6月20日

溪流番号

溪流名

所在地

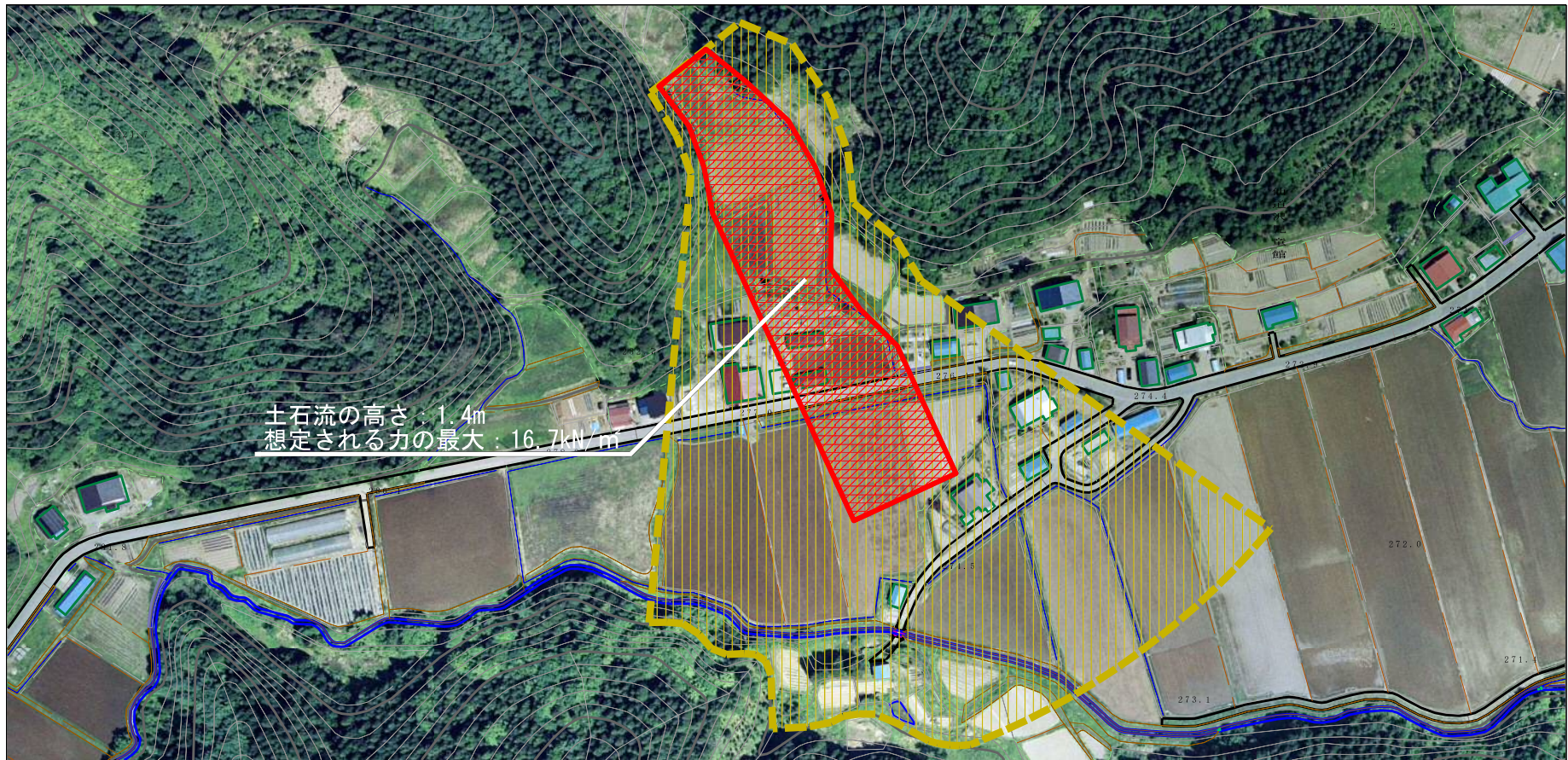
463-I-046

畑の沢

秋田県雄勝郡羽後町上仙道  
字仙道沢






# 参考資料 (その3)



0 1 ×100m

## 参考資料

|      |                         |   |                    |         |            |      |                      |
|------|-------------------------|---|--------------------|---------|------------|------|----------------------|
| 参考資料 | 土砂災害防止法施行令第二条の基準に該当する区域 |  | N<br>縮尺<br>1:2,500 | 自然現象の種類 | 土石流        | 溪流番号 | 463-I-046            |
|      | 土砂災害防止法施行令第三条の基準に該当する区域 |  |                    | 告示番号    | 第310号      | 溪流名  | 畑の沢                  |
|      | それ以外の区域                 |  |                    | 告示年月日   | 平成29年6月20日 | 所在地  | 秋田県雄勝郡羽後町上仙道<br>字仙道沢 |

