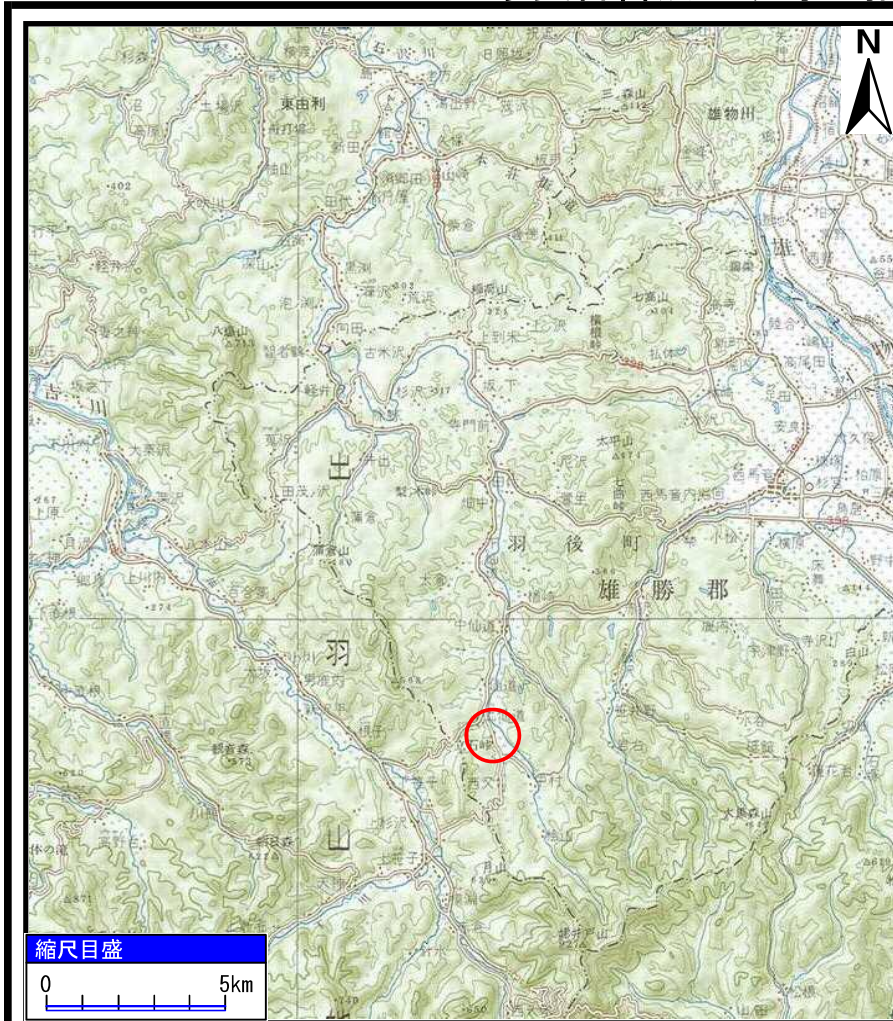
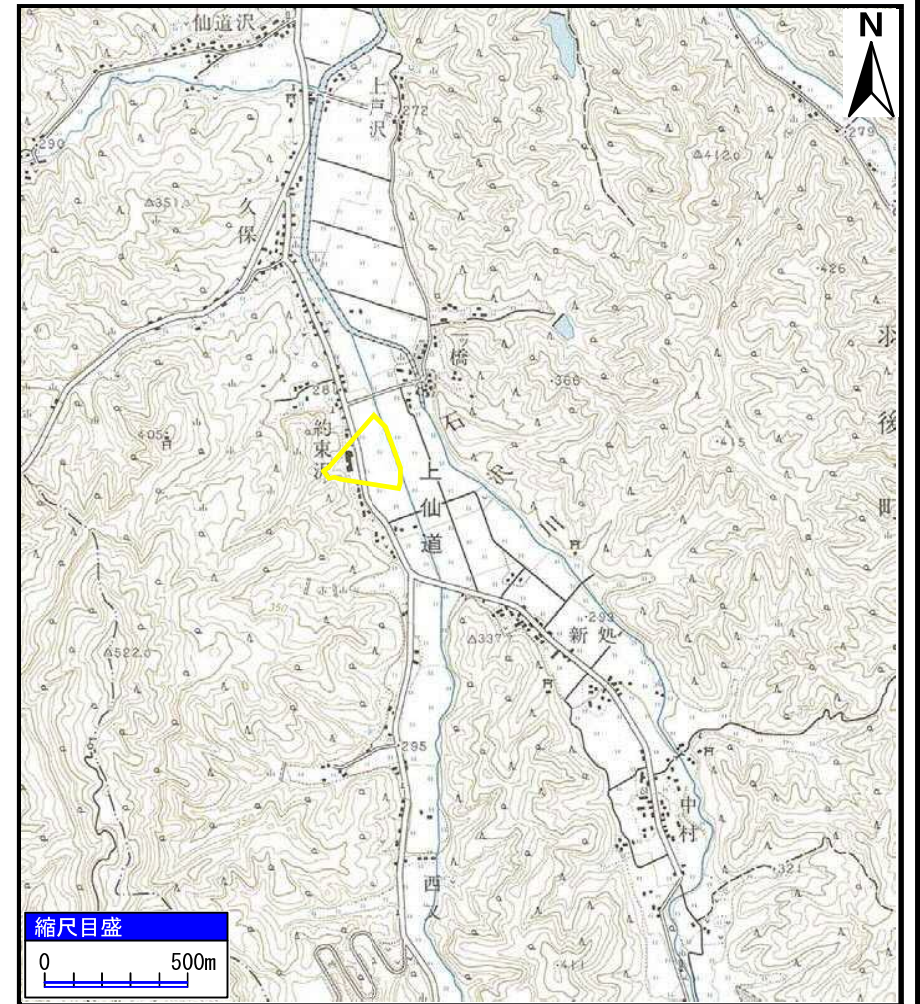


土砂災害警戒区域等の指定の公示に係る図書（その1）



(1/200,000)



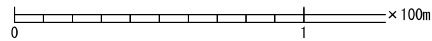
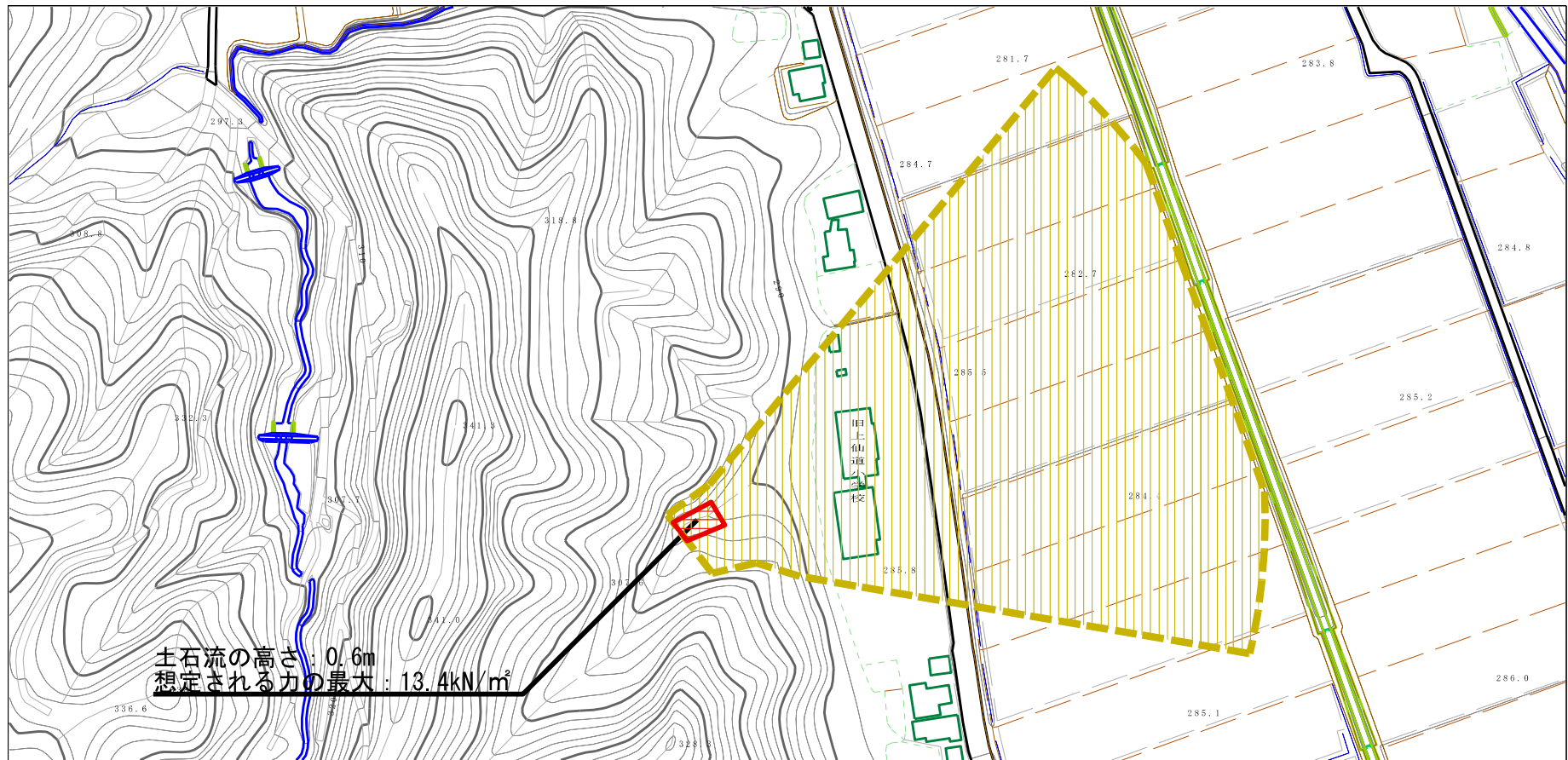
(1/25,000)

様式-1 (土)
土砂災害警戒区域・土砂災害特別警戒区域 位置図

| | |
|---------|------------------|
| 自然現象の種類 | 土石流 |
| 溪流番号 | 463-I-040 |
| 溪流名 | 約束沢 |
| 所在地 | 秋田県雄勝郡羽後町上仙道字約束沢 |

この地図は、国土地理院長の承認を得て、同院発行の20万分1 地勢図及び2万5千分1地形図を複製したものである。（承認番号 平28東複、第35号）

土砂災害警戒区域等の指定の公示に係る図書（その2）



様式-2 (土)

土砂災害警戒区域・土砂災害特別警戒区域
区域図

土砂災害防止法施行令第二条の基準に該当する区域

土砂災害防止
法施行令第三
条の基準に該
当する区域

土石流の高さが1mを超える場合、土石等の
移動による力が50kN/m²を超える区域

土石流の高さが1mを超える場合、土石等の
移動による力が50kN/m²以下の区域

それ以外の区域



縮尺
1:2,500

自然現象
の種類

土石流

告示番号

第310号

告示年月日

平成29年6月20日

溪流番号

463-I-040

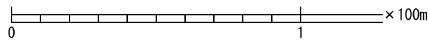
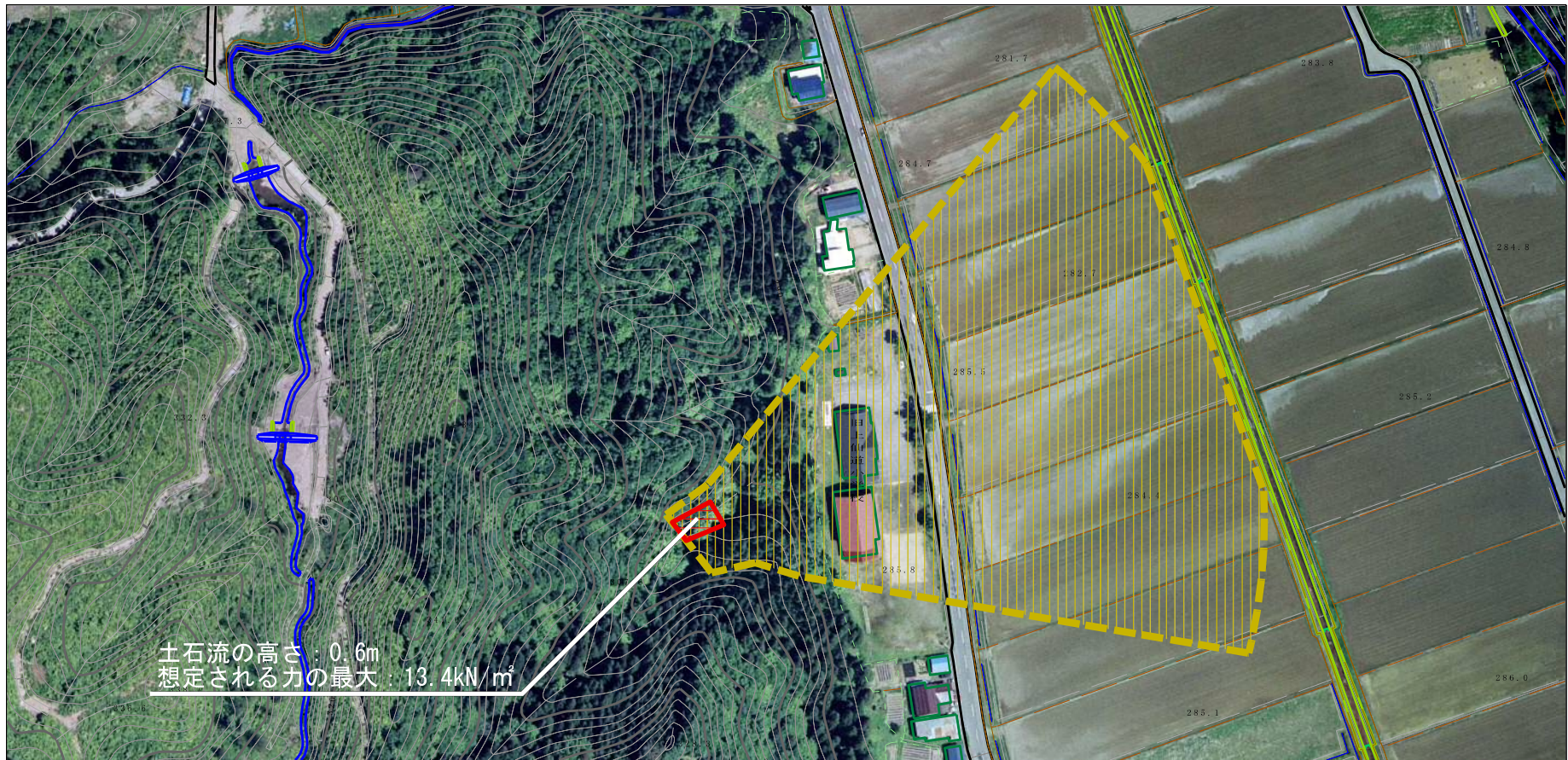
溪流名

約束沢

所在地

秋田県雄勝郡羽後町上仙道
字約束沢

参考資料 (その3)



参考資料

| | | |
|-------------------------|---|--|
| 土石災害防止法施行令第二条の基準に該当する区域 | | |
| 土石災害防止法施行令第三条の基準に該当する区域 | 土石流の高さが1mを超える場合、土石等の移動による力が50kN/m ² を超える区域 | |
| | 土石流の高さが1mを超える場合、土石等の移動による力が50kN/m ² 以下の区域 | |
| | それ以外の区域 | |

N
 縮尺
 1:2,500

| | | | |
|---------|------------|------|----------------------|
| 自然現象の種類 | 土石流 | 溪流番号 | 463-I-040 |
| 告示番号 | 第310号 | 溪流名 | 約束沢 |
| 告示年月日 | 平成29年6月20日 | 所在地 | 秋田県雄勝郡羽後町上仙道 字約束沢 |

