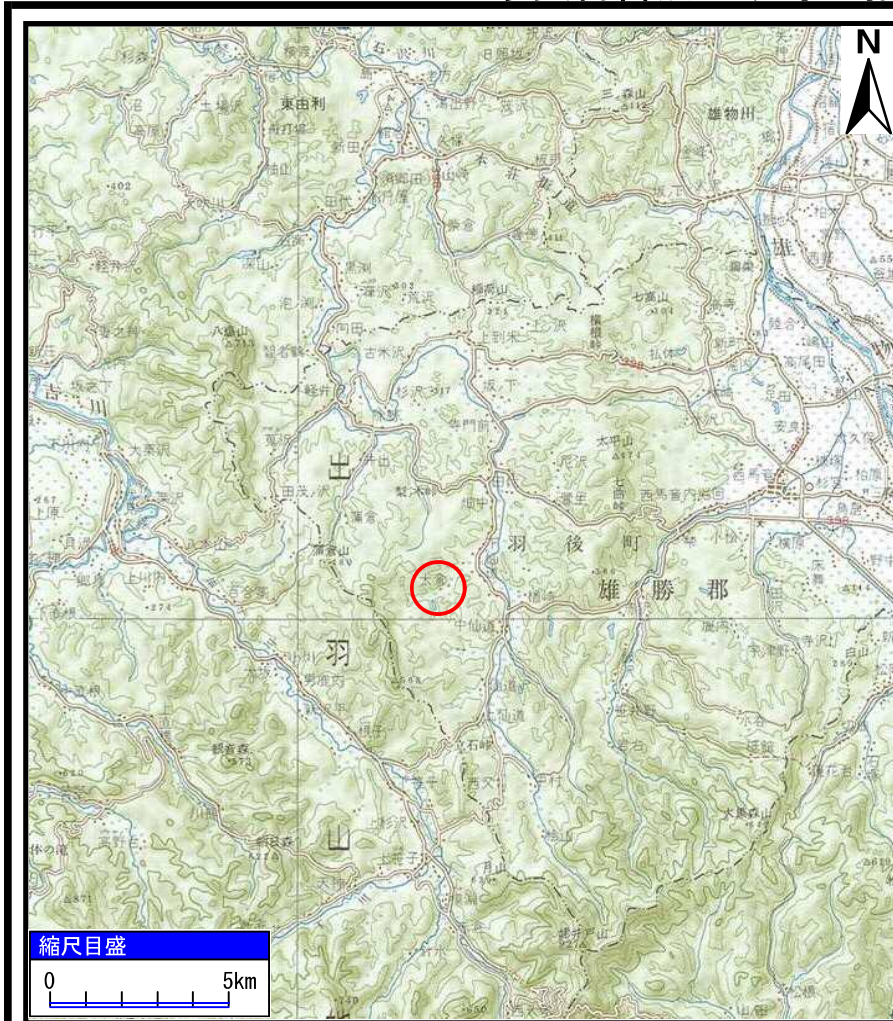
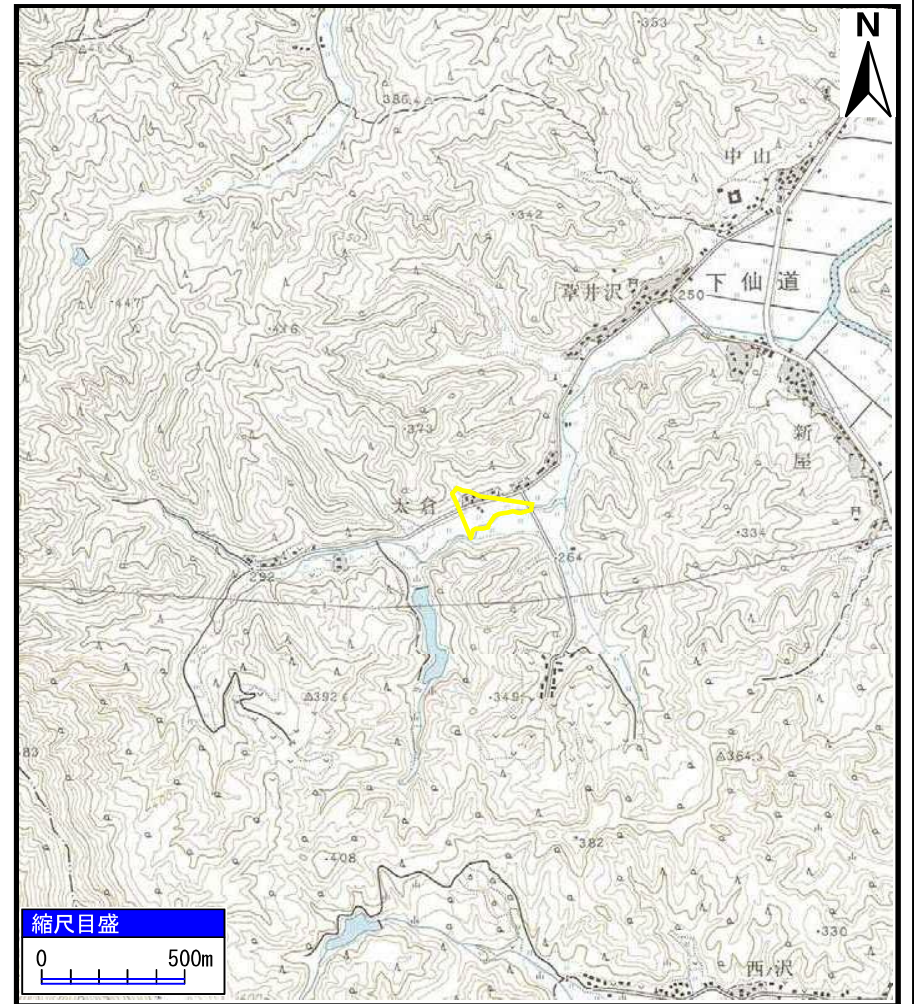


# 土砂災害警戒区域等の指定の公示に係る図書（その1）



(1/200,000)



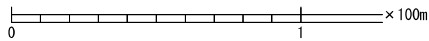
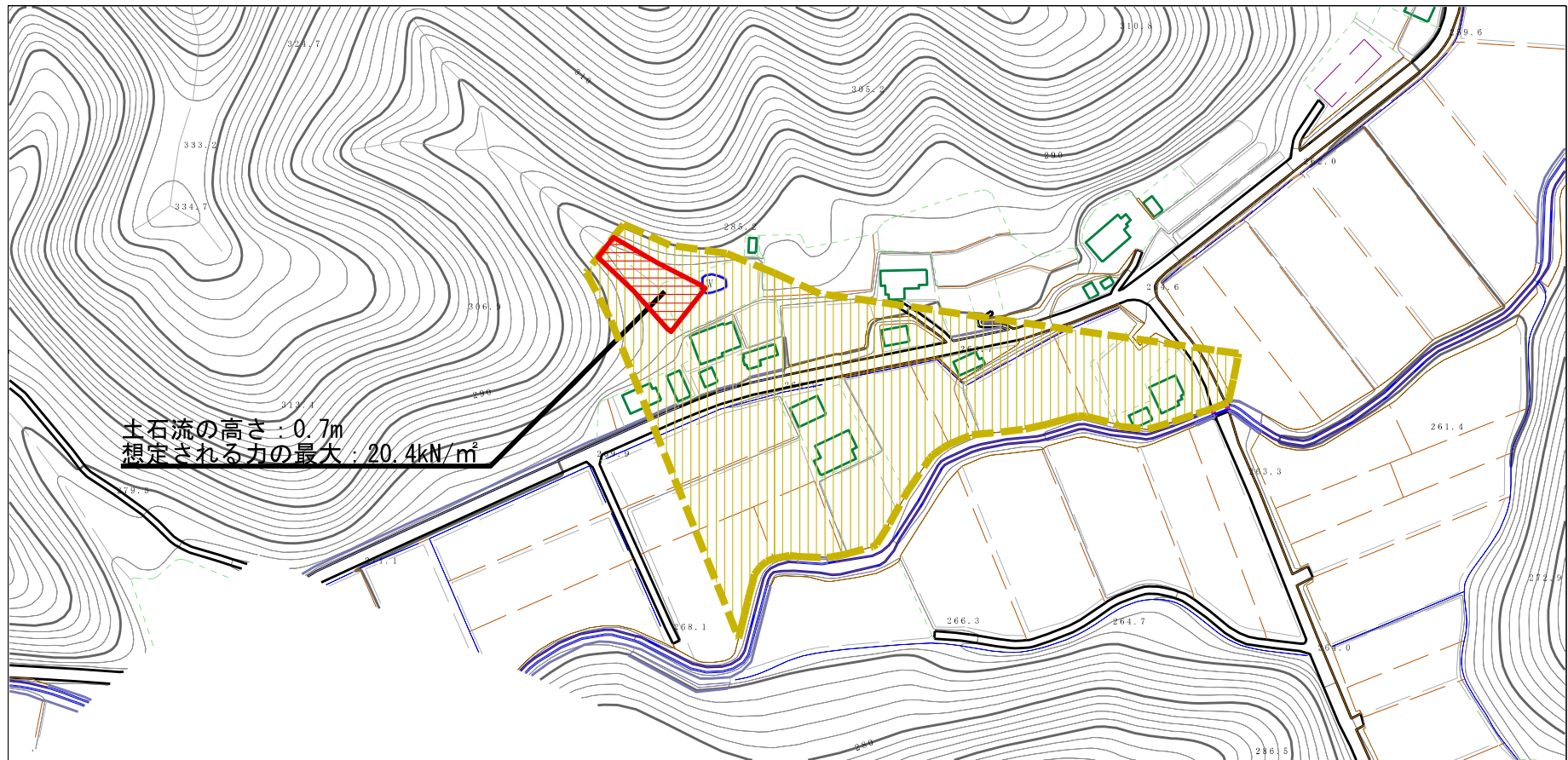
(1/25,000)

様式-1 (土)  
土砂災害警戒区域・土砂災害特別警戒区域 位置図

自然現象の種類	土石流
溪流番号	463-II-101
溪流名	太倉沢
所在地	秋田県雄勝郡羽後町下仙道字小田廻

この地図は、国土地理院長の承認を得て、同院発行の20万分1 地勢図及び2万5千分1地形図を複製したものである。（承認番号 平28東複、第35号）

# 土砂災害警戒区域等の指定の公示に係る図書（その2）



様式-2 (土)

土砂災害警戒区域・土砂災害特別警戒区域  
区域図

土砂災害防止法施行令第二条の基準に該当する区域

土石流の高さが1mを超える場合、土石等の  
移動による力が50kN/m<sup>2</sup>を超える区域

土石流の高さが1mを超える場合、土石等の  
移動による力が50kN/m<sup>2</sup>以下の区域

それ以外の区域



縮尺  
1:2,500

自然現象  
の種類

土石流

告示番号

第310号

告示年月日

平成29年6月20日

溪流番号

463-II-101

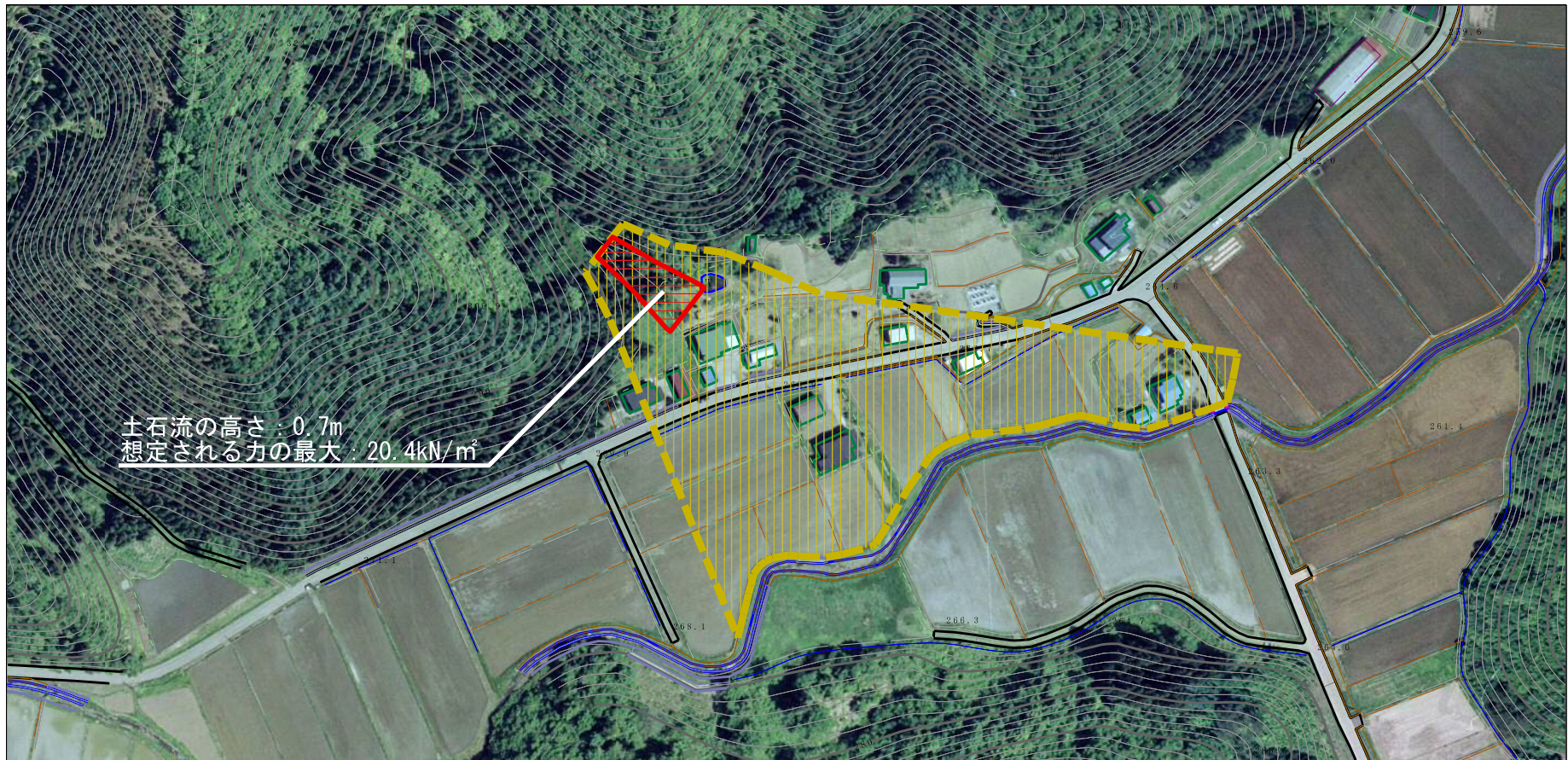
溪流名

太倉沢

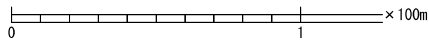
所在地

秋田県雄勝郡羽後町下仙道  
字小田廻

# 参考資料 (その3)



土石流の高さ: 0.7m  
 想定される力の最大: 20.4kN/m<sup>2</sup>



参考資料

土石災害防止法施行令第二条の基準に該当する区域		
土石災害防止法施行令第三条の基準に該当する区域	土石流の高さが1mを超える場合、土石等の移動による力が50kN/m <sup>2</sup> を超える区域	
	土石流の高さが1mを超える場合、土石等の移動による力が50kN/m <sup>2</sup> 以下の区域	
	それ以外の区域	

N  
  
 縮尺  
 1:2,500

自然現象の種類	土石流	溪流番号	463-II-101
告示番号	第310号	溪流名	太倉沢
告示年月日	平成29年6月20日	所在地	秋田県雄勝郡羽後町下仙道字小田廻

