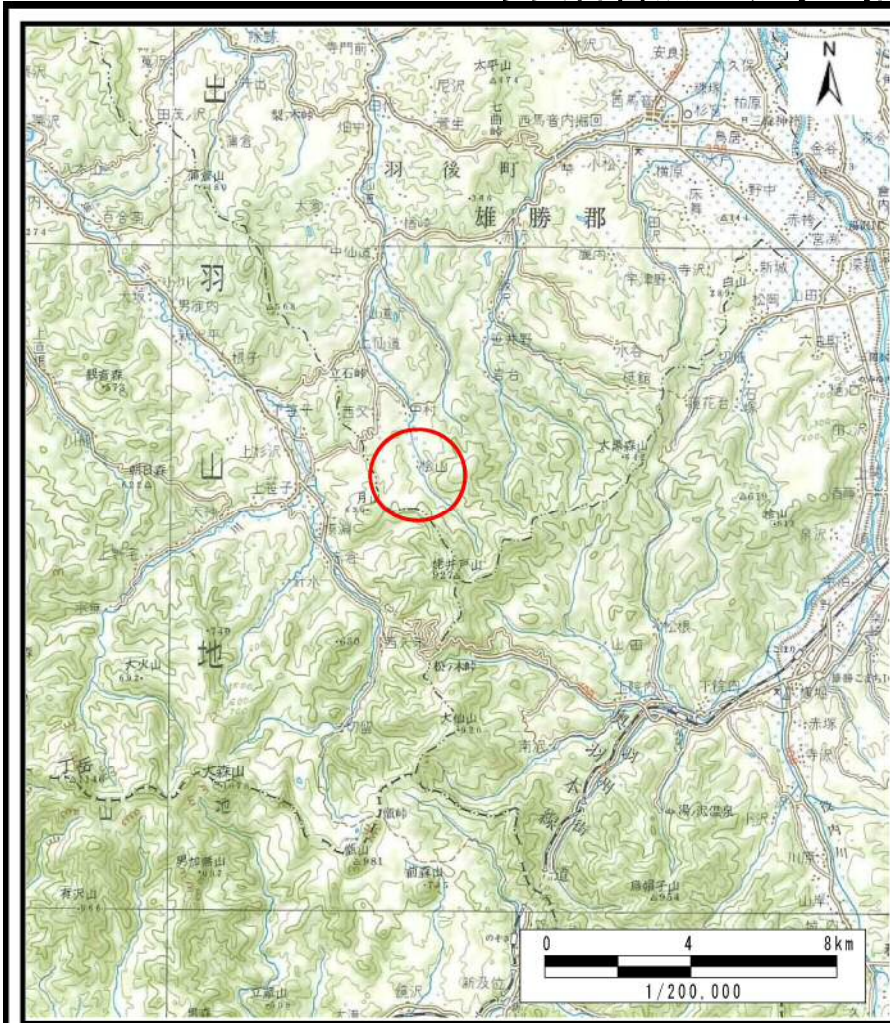
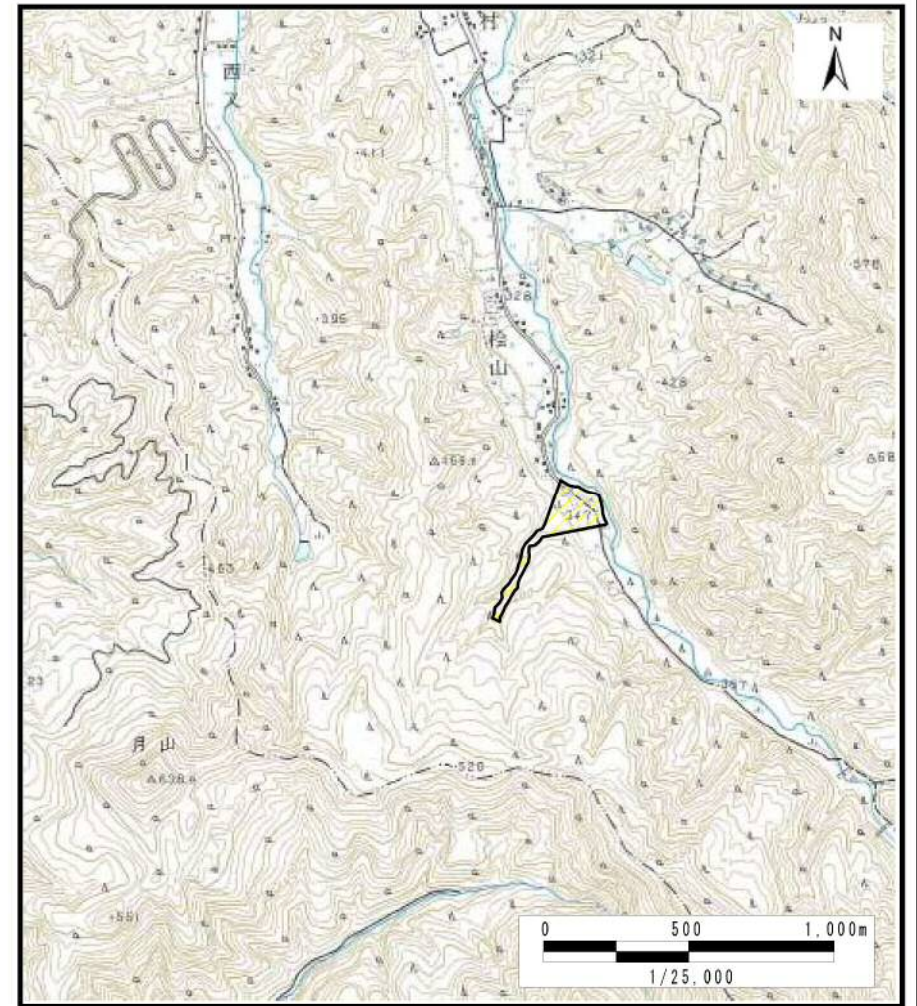


# 土砂災害警戒区域等の指定の公示に係る図書（その1）



(1/200,000)



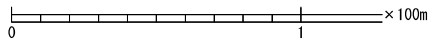
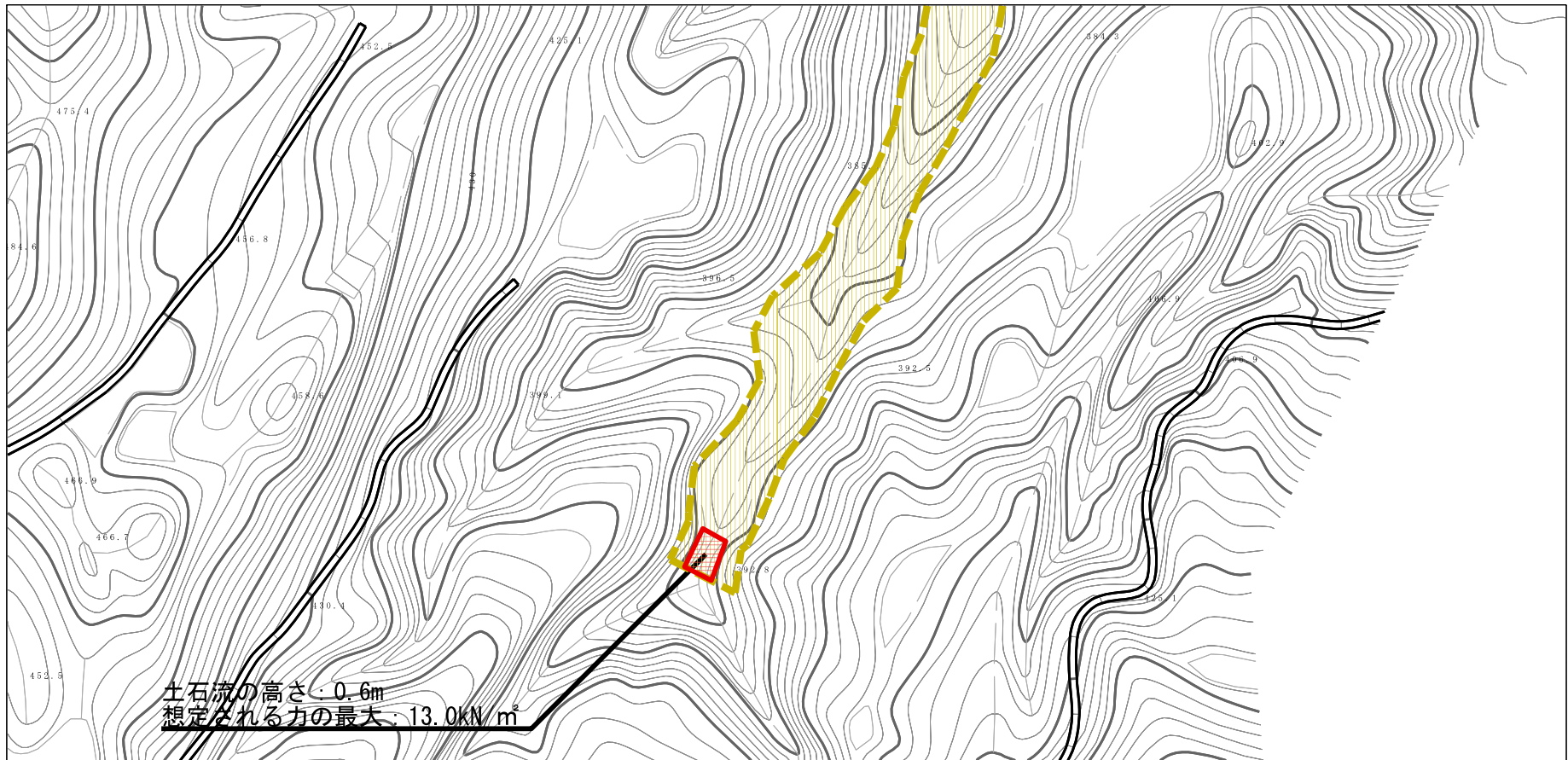
(1/25,000)

様式-1 (土)  
土砂災害警戒区域・土砂災害特別警戒区域 位置図

自然現象の種類	土石流
溪流番号	463-II-052
溪流名	桧山沢3
所在地	秋田県雄勝郡羽後町上仙道字上桧山

この地図は、国土地理院長の承認を得て、同院発行の20万分1地勢図及び2万5千分1地形図を複製したものである。（承認番号 平28東複、第26号）

# 土砂災害警戒区域等の指定の公示に係る図書（その2）



様式-2 (土)

土砂災害警戒区域・土砂災害特別警戒区域  
区域図

(1/3)

土砂災害防止法施行令第二条の基準に該当する区域

土石流の高さが1mを超える場合、土石等の  
移動による力が50kN/m<sup>2</sup>を超える区域

土石流の高さが1mを超える場合、土石等の  
移動による力が50kN/m<sup>2</sup>以下の区域

それ以外の区域



縮尺  
1:2,500

自然現象  
の種類

土石流

告示番号

第310号

告示年月日

平成29年6月20日

溪流番号

463-II-052

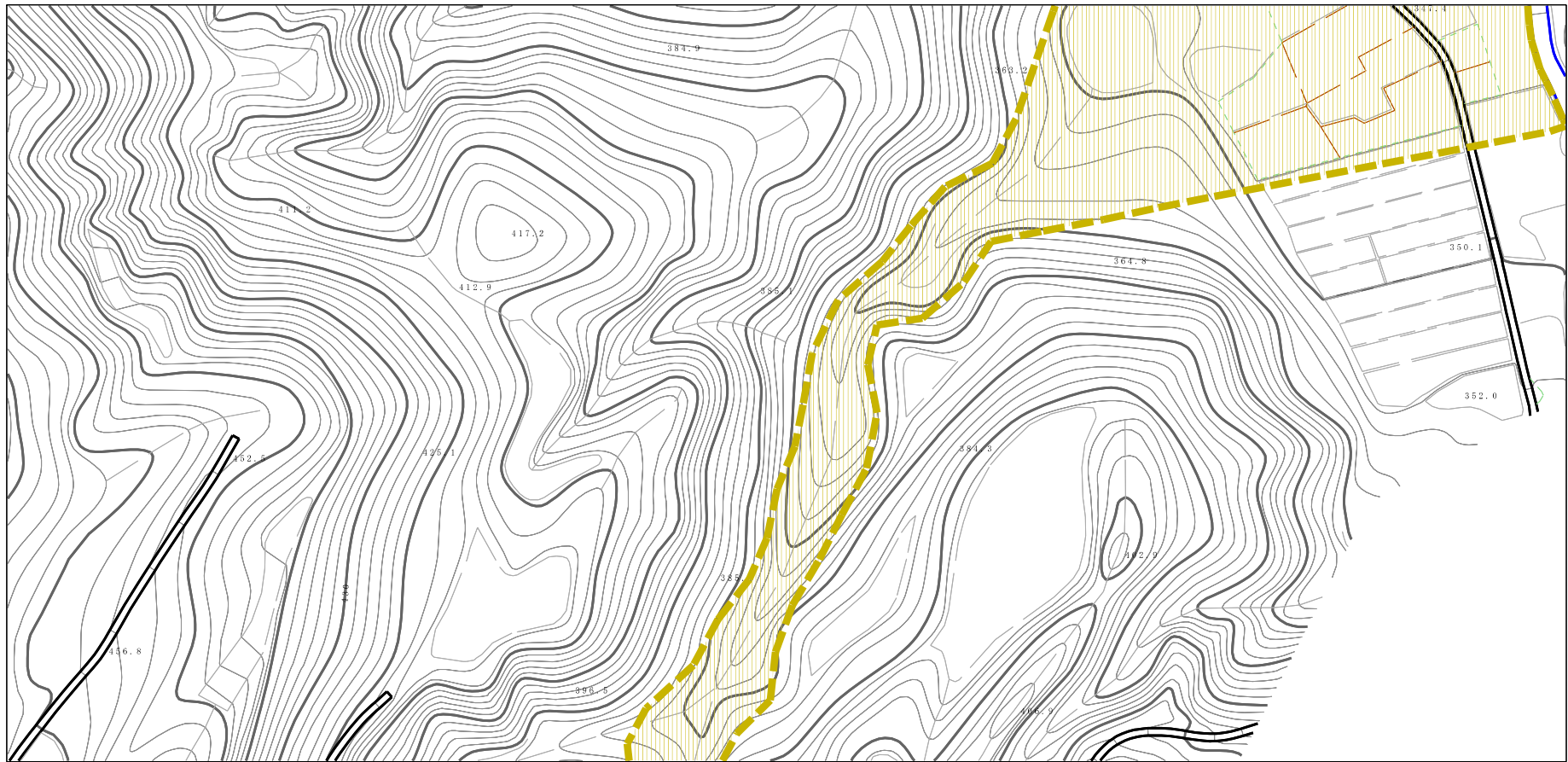
溪流名

桧山沢3

所在地

秋田県雄勝郡羽後町上仙道字上桧山

# 土砂災害警戒区域等の指定の公示に係る図書（その2）



0 1 × 100m

様式-2 (土)

土砂災害警戒区域・土砂災害特別警戒区域  
区域図

(2/3)

土砂災害防止法施行令第二条の基準に該当する区域

土石流の高さが1mを超える場合、土石等の  
移動による力が50kN/mを超える区域

土石流の高さが1mを超える場合、土石等の  
移動による力が50kN/m以下の区域

それ以外の区域



縮尺  
1:2,500

自然現象  
の種類

土石流

告示番号

第310号

告示年月日

平成29年6月20日

溪流番号

463-II-052

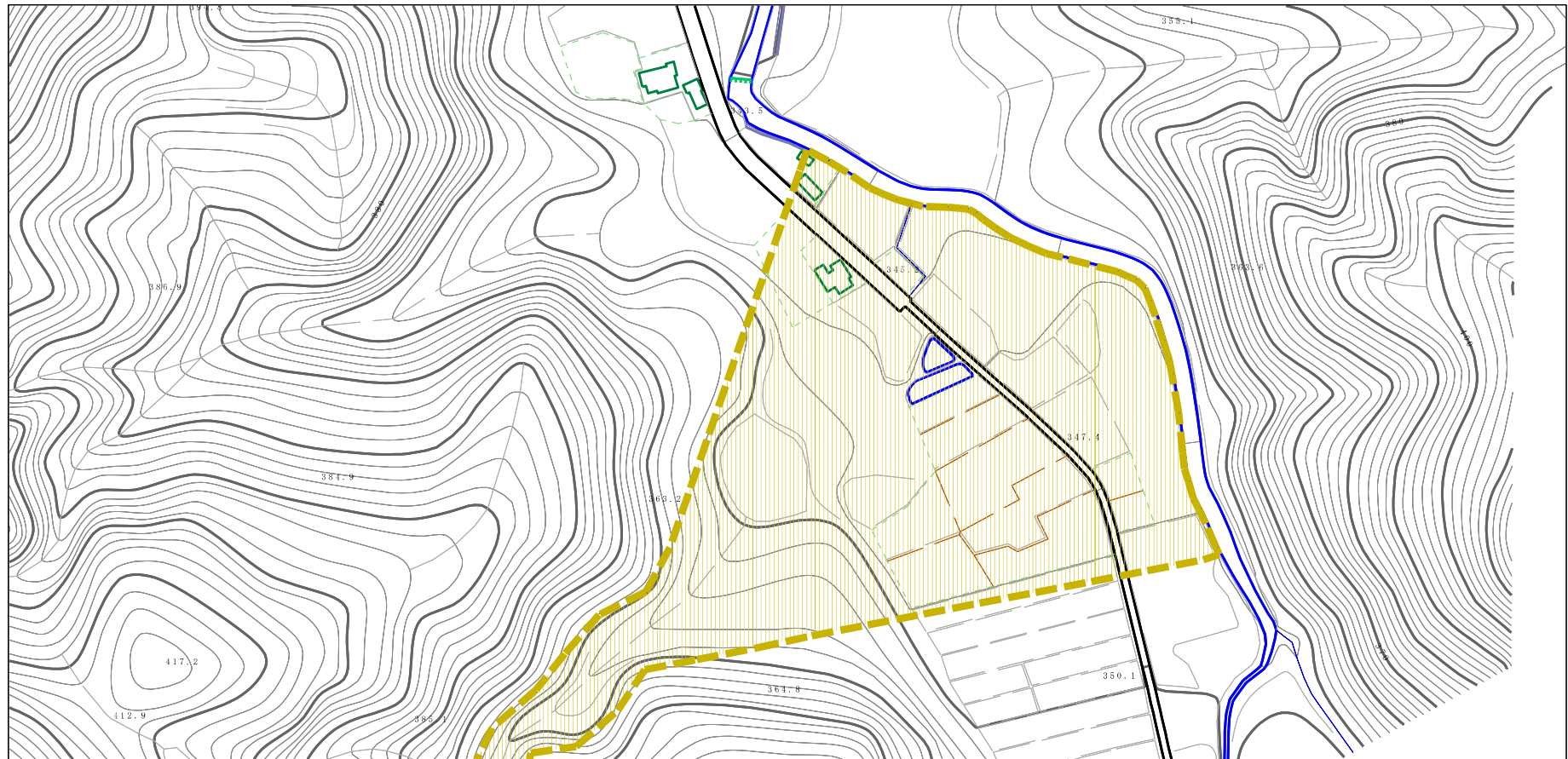
溪流名

桧山沢3

所在地

秋田県雄勝郡羽後町上仙道字上桧山

# 土砂災害警戒区域等の指定の公示に係る図書（その2）



様式-2 (土)

土砂災害警戒区域・土砂災害特別警戒区域  
区域図

(3/3)

土砂災害防止法施行令第二条の基準に該当する区域

土砂災害防止  
法施行令第三  
条の基準に該  
当する区域

土石流の高さが1mを超える場合、土石等の  
移動による力が50kN/m<sup>2</sup>を超える区域

土石流の高さが1mを超える場合、土石等の  
移動による力が50kN/m<sup>2</sup>以下の区域

それ以外の区域



縮尺  
1:2,500

自然現象  
の種類

土石流

告示番号

第310号

告示年月日

平成29年6月20日

溪流番号

463-II-052

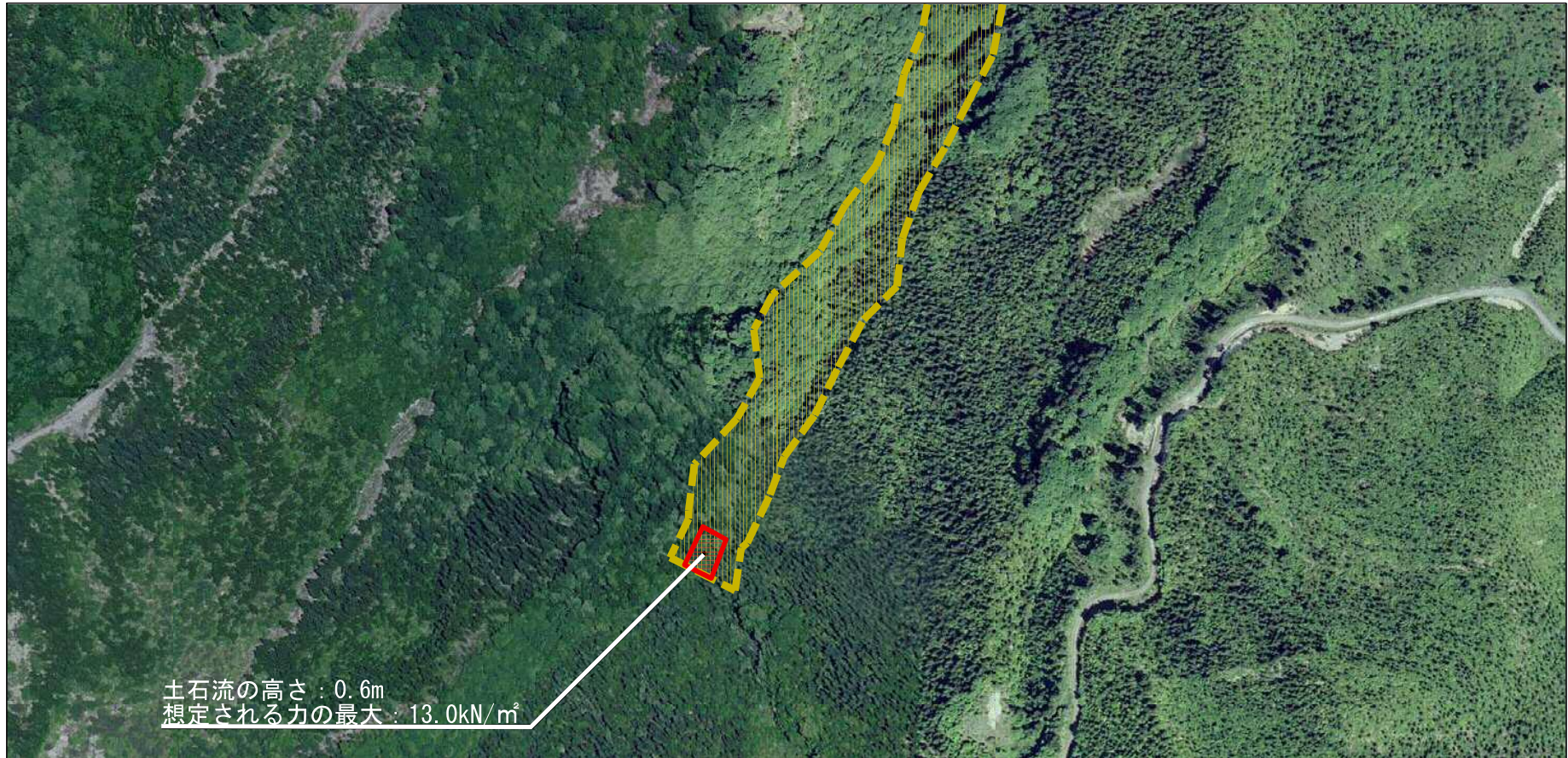
溪流名

桧山沢3

所在地

秋田県雄勝郡羽後町上仙道字上桧山

# 土砂災害警戒区域等の指定の公示に係る図書 (その2)



様式-2 (土)

土砂災害警戒区域・土砂災害特別警戒区域  
 区域図

(1/3)

土砂災害防止法施行令第二条の基準に該当する区域

土石流の高さが1mを超える場合、土石等の  
 移動による力が50kN/m<sup>2</sup>を超える区域

土石流の高さが1mを超える場合、土石等の  
 移動による力が50kN/m<sup>2</sup>以下の区域

それ以外の区域



縮尺  
 1:2,500

自然現象  
 の種類

土石流

告示番号

第310号

告示年月日

平成29年6月20日

溪流番号

463-II-052

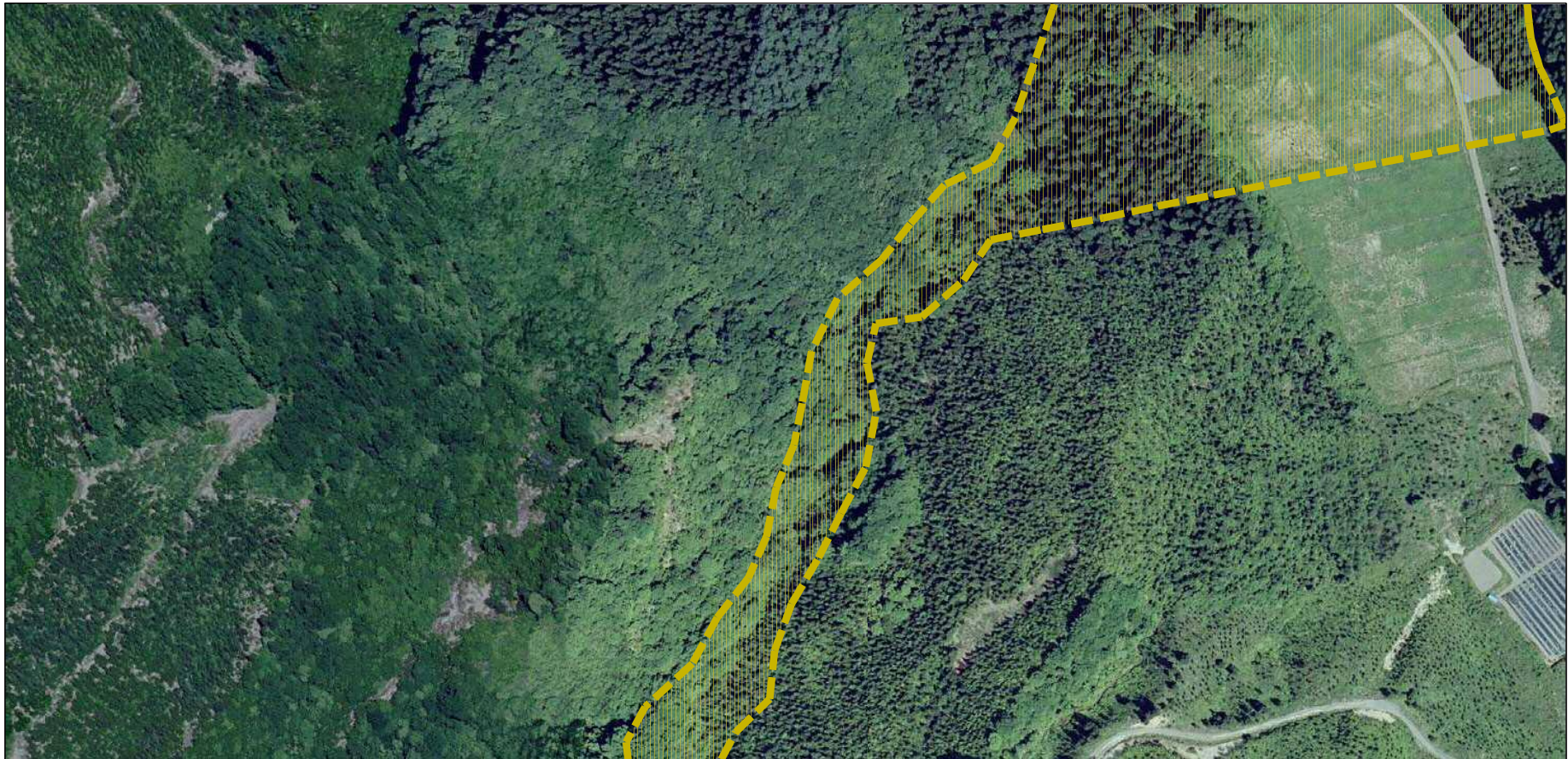
溪流名

桧山沢3

所在地

秋田県雄勝郡羽後町上仙道字上桧山

# 土砂災害警戒区域等の指定の公示に係る図書 (その2)



0 1 × 100m

様式-2 (土)

土砂災害警戒区域・土砂災害特別警戒区域  
区域図

(2/3)

土砂災害防止法施行令第二条の基準に該当する区域

土砂災害防止  
法施行令第三  
条の基準に該  
当する区域

土砂災害防止  
法施行令第三  
条の基準に該  
当する区域

それ以外の区域



縮尺  
1:2,500

自然現象  
の種類

土石流

告示番号

第310号

告示年月日

平成29年6月20日

溪流番号

463-II-052

溪流名

桧山沢3

所在地

秋田県雄勝郡羽後町上仙道字上桧山

# 土砂災害警戒区域等の指定の公示に係る図書 (その2)



様式-2 (土)

土砂災害警戒区域・土砂災害特別警戒区域  
区域図

(3/3)

土砂災害防止法施行令第二条の基準に該当する区域

土砂災害防止  
法施行令第三  
条の基準に該  
当する区域

土石流の高さが1mを超える場合、土石等の  
移動による力が50kN/m<sup>2</sup>を超える区域

土石流の高さが1mを超える場合、土石等の  
移動による力が50kN/m<sup>2</sup>以下の区域

それ以外の区域



縮尺  
1:2,500

自然現象  
の種類

土石流

告示番号

第310号

告示年月日

平成29年6月20日

溪流番号

463-II-052

溪流名

桧山沢3

所在地

秋田県雄勝郡羽後町上仙道字上桧山

