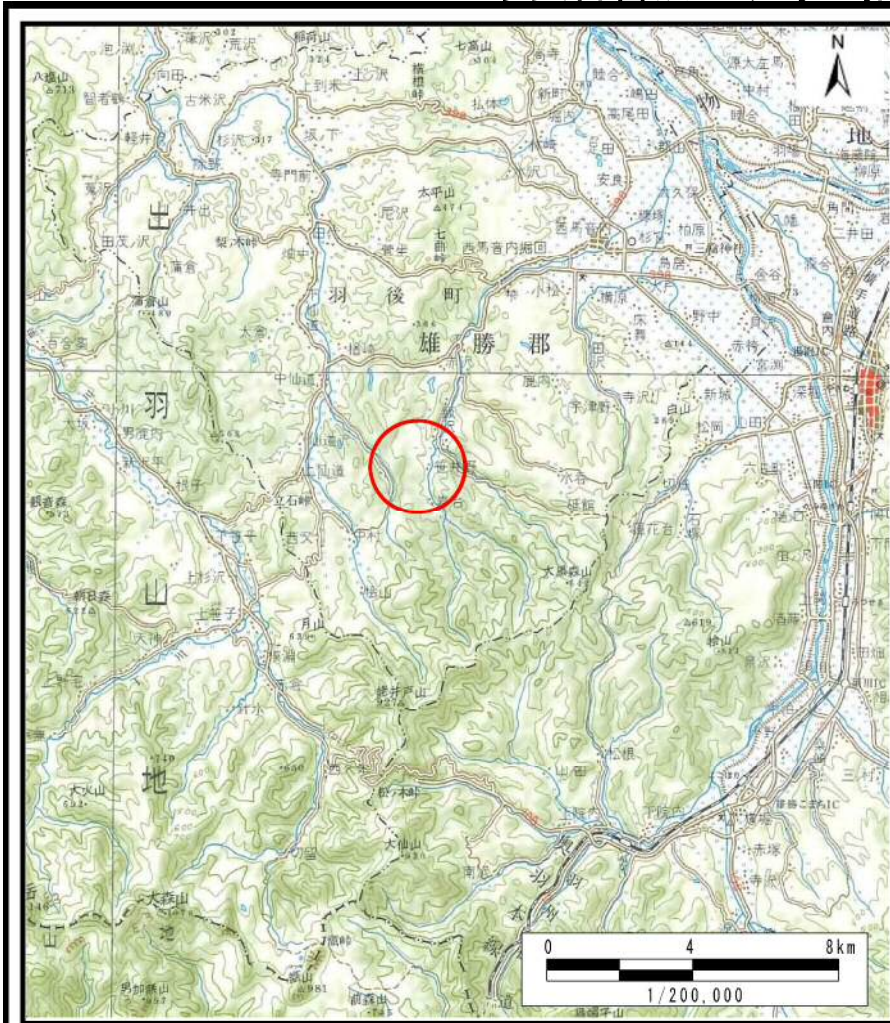
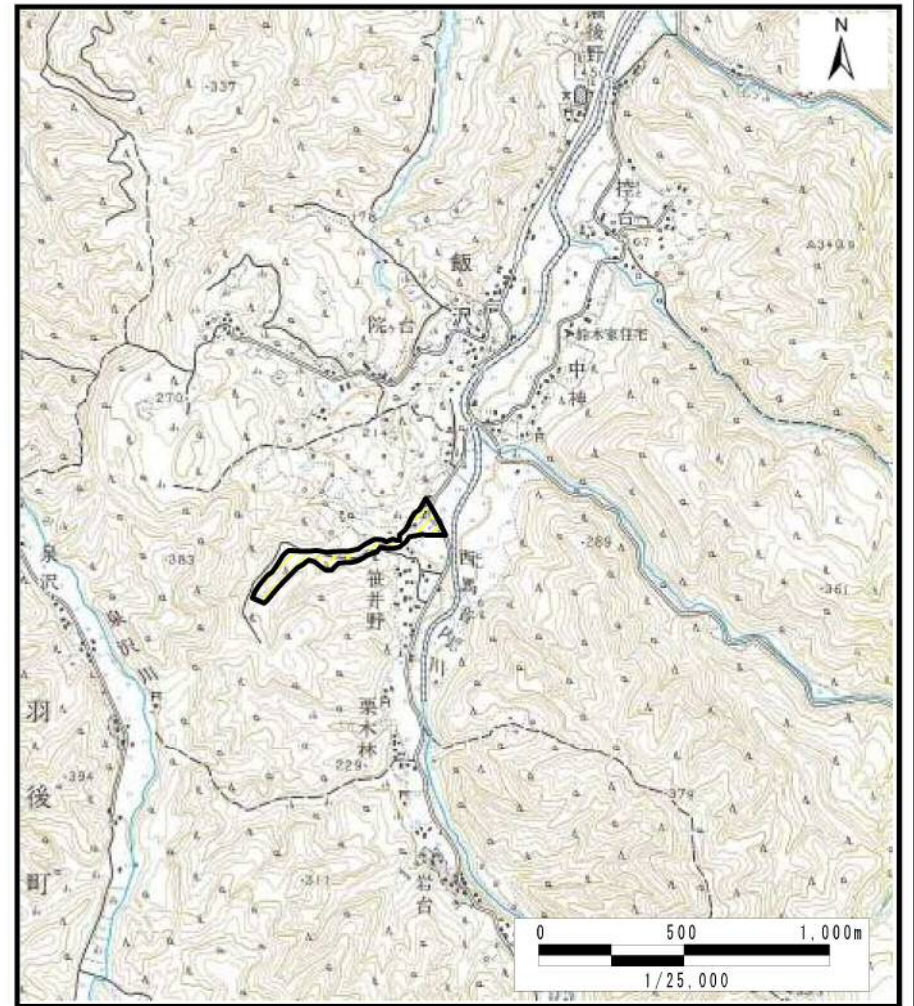


土砂災害警戒区域等の指定の公示に係る図書（その1）



(1/200,000)



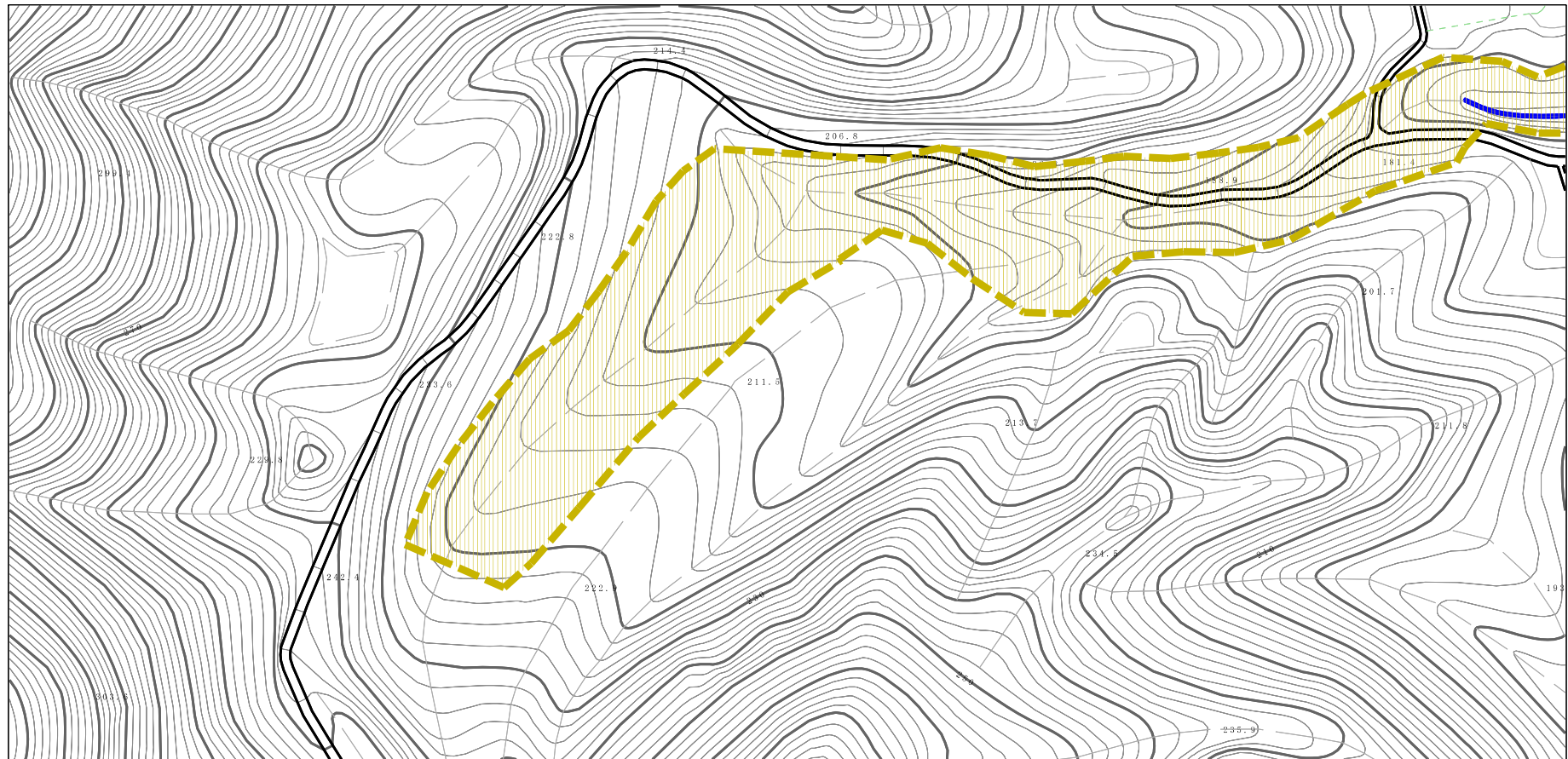
(1/25,000)

様式-1 (土)
土砂災害警戒区域 位置図

自然現象の種類	土石流
溪流番号	463-II-005
溪流名	真田倉沢
所在地	雄勝郡羽後町飯沢字角堂、笹井野及び桜峠

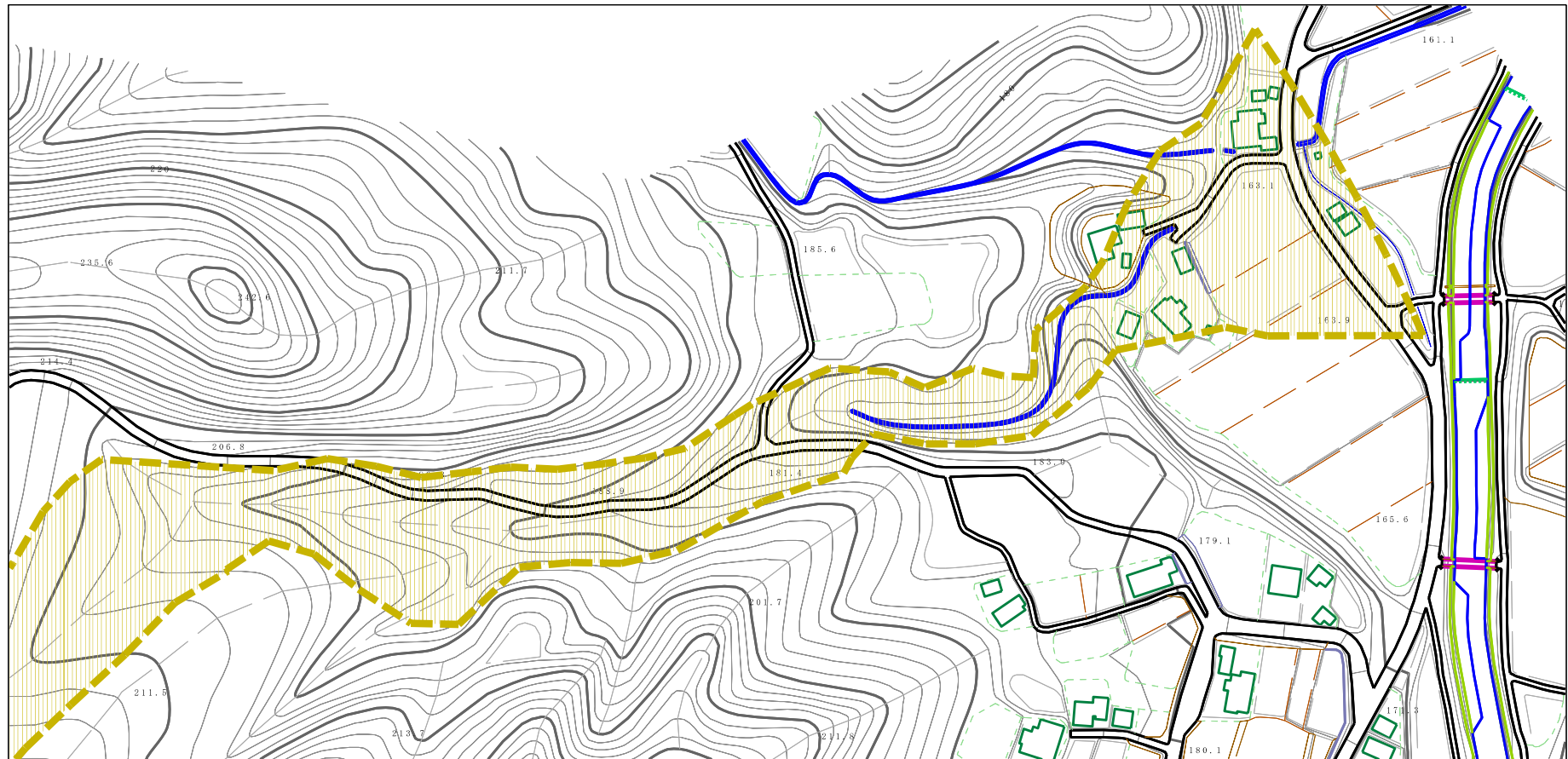
この地図は、国土地理院長の承認を得て、同院発行の20万分1地勢図及び2万5千分1地形図を複製したものである。（承認番号 平28東複、第26号）

土砂災害警戒区域等の指定の公示に係る図書（その2）



様式-2 (土) 土砂災害警戒区域 区域図 (1/2)	土砂災害防止法施行令第二条の基準に該当する区域		N 縮尺 1:2,500	自然現象の種類 土石流	溪流番号 463-II-005
	土砂災害防止法施行令第三条の基準に該当する区域			告示番号 第241号	溪流名 真田倉沢
	それ以外の区域			告示年月日 平成29年5月2日	所在地 雄勝郡羽後町飯沢字角堂、 笹井野及び桜峠

土砂災害警戒区域等の指定の公示に係る図書（その2）



0 1 ×100m

様式-2 (土)

土砂災害警戒区域 区域図

(2/2)

土砂災害防止法施行令第二条の基準に該当する区域

土石流の高さが1mを超える場合、土石等の移動による力が50kN/mを超える区域

土石流の高さが1mを超える場合、土石等の移動による力が50kN/m以下の区域

それ以外の区域



縮尺
1:2,500

自然現象
の種類

土石流

告示番号

第241号

告示年月日

平成29年5月2日

溪流番号

463-II-005

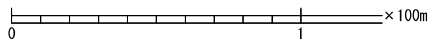
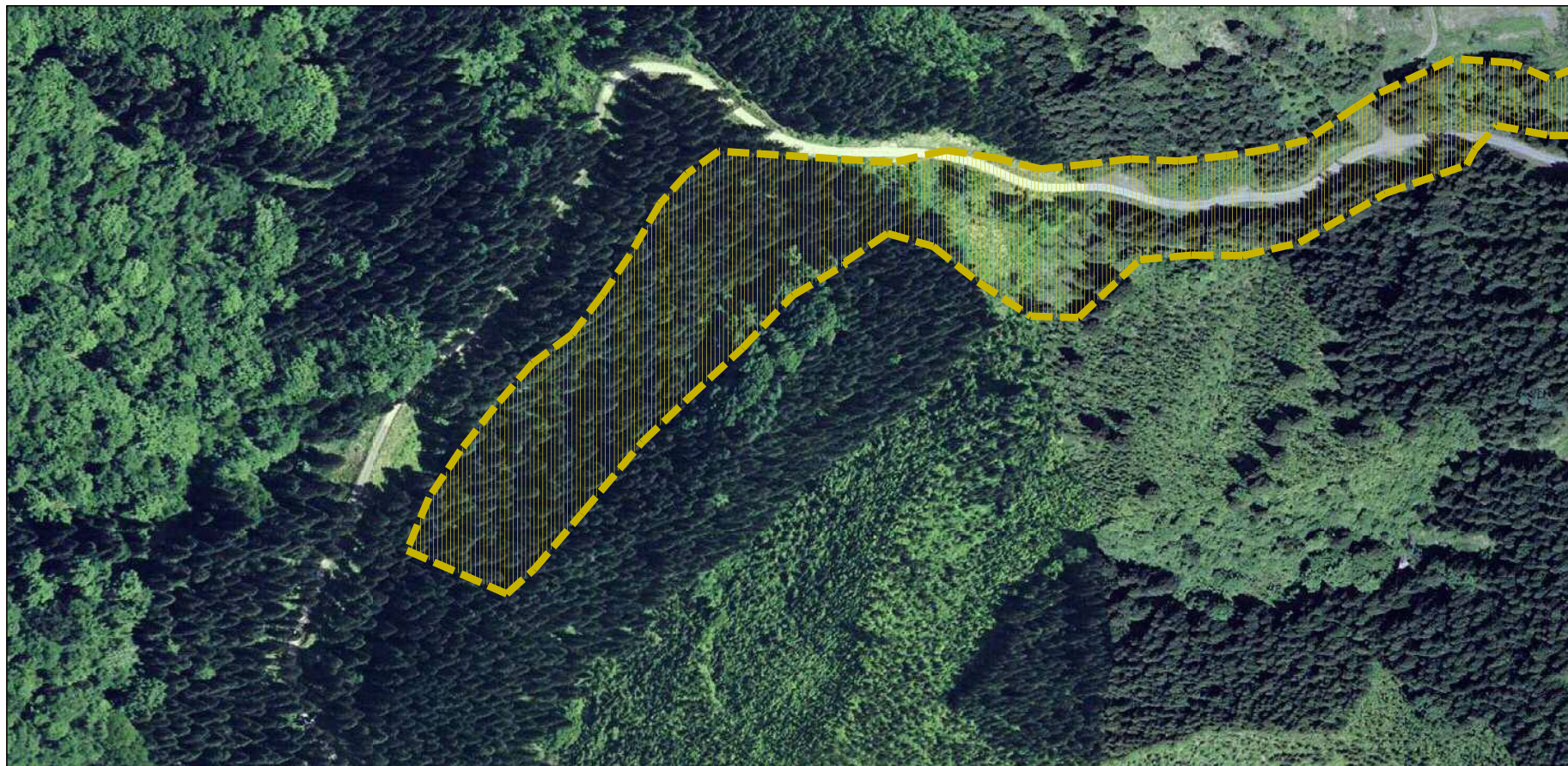
溪流名

真田倉沢

所在地

雄勝郡羽後町飯沢字角堂、
笹井野及び桜峠

土砂災害警戒区域等の指定の公示に係る図書（その2）



様式-2 (土)

土砂災害警戒区域 区域図

(1/2)

土砂災害防止法施行令第二条の基準に該当する区域

土砂災害防止法施行令第三条の基準に該当する区域

それ以外の区域



縮尺
1:2,500

自然現象
の種類

告示番号

告示年月日

土石流

第241号

平成29年5月2日

溪流番号

溪流名

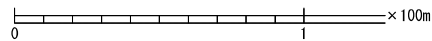
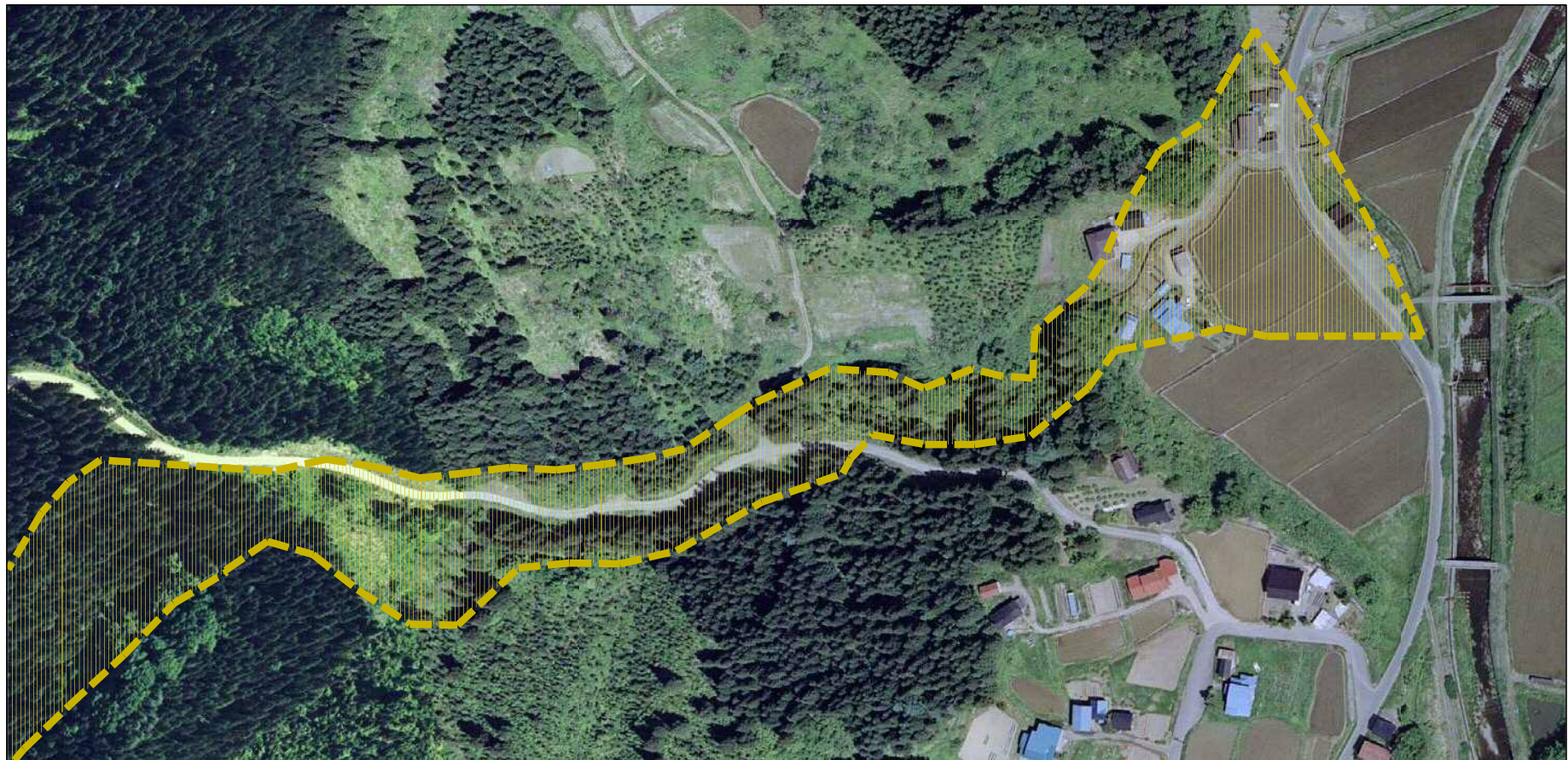
所在地

463-II-005

真田倉沢

雄勝郡羽後町飯沢字角堂、
笹井野及び桜峠

土砂災害警戒区域等の指定の公示に係る図書（その2）



様式-2 (土)

土砂災害警戒区域 区域図

(2/2)

土砂災害防止法施行令第二条の基準に該当する区域

土砂災害防止法施行令第三条の基準に該当する区域

それ以外の区域



縮尺
1:2,500

自然現象
の種類

土石流

告示番号

第241号

告示年月日

平成29年5月2日

溪流番号

463-II-005

溪流名

真田倉沢

所在地

雄勝郡羽後町飯沢字角堂、
笹井野及び桜峠

