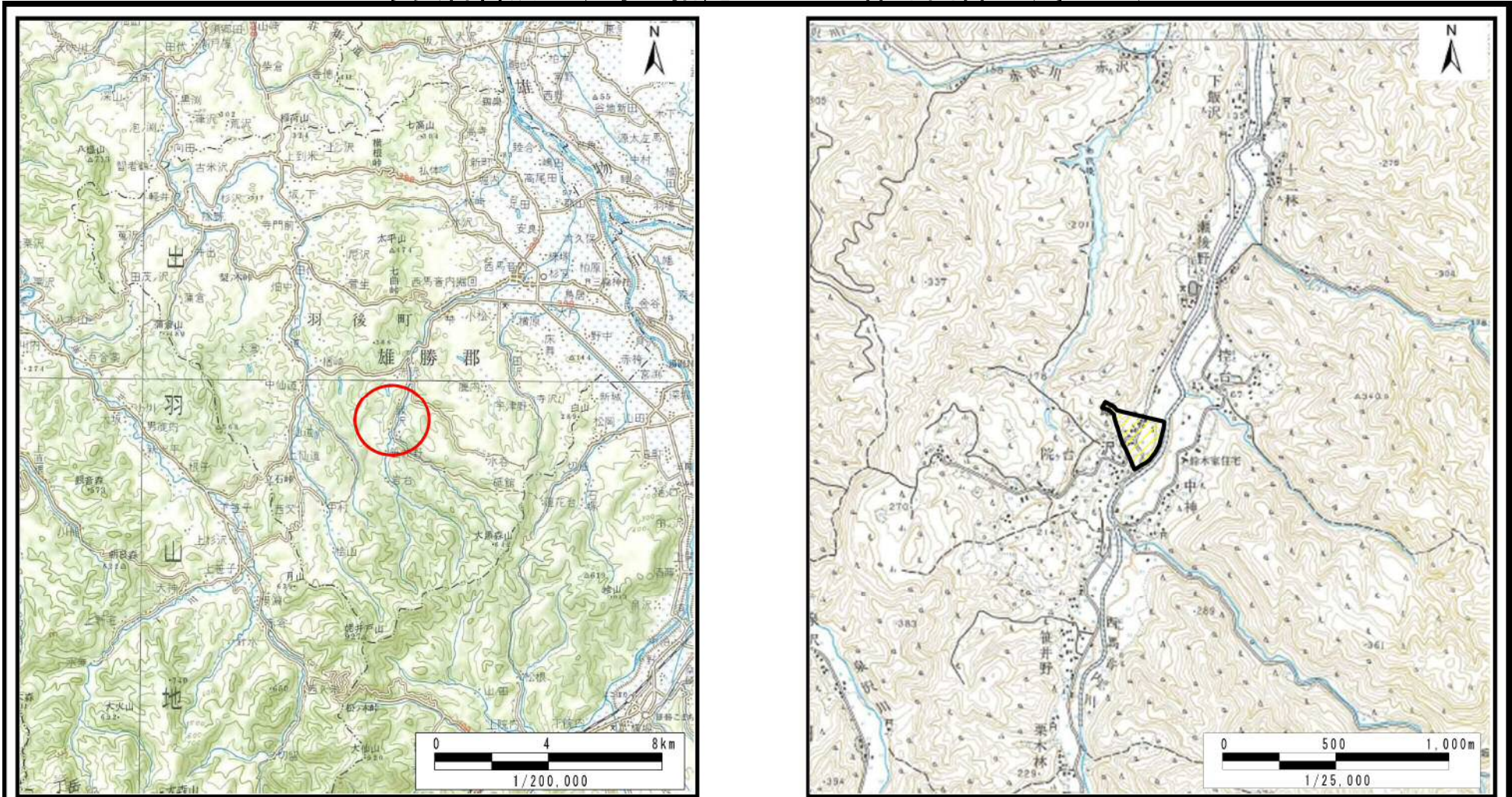


## 土砂災害警戒区域等の指定の公示に係る図書（その1）



(1/200,000)

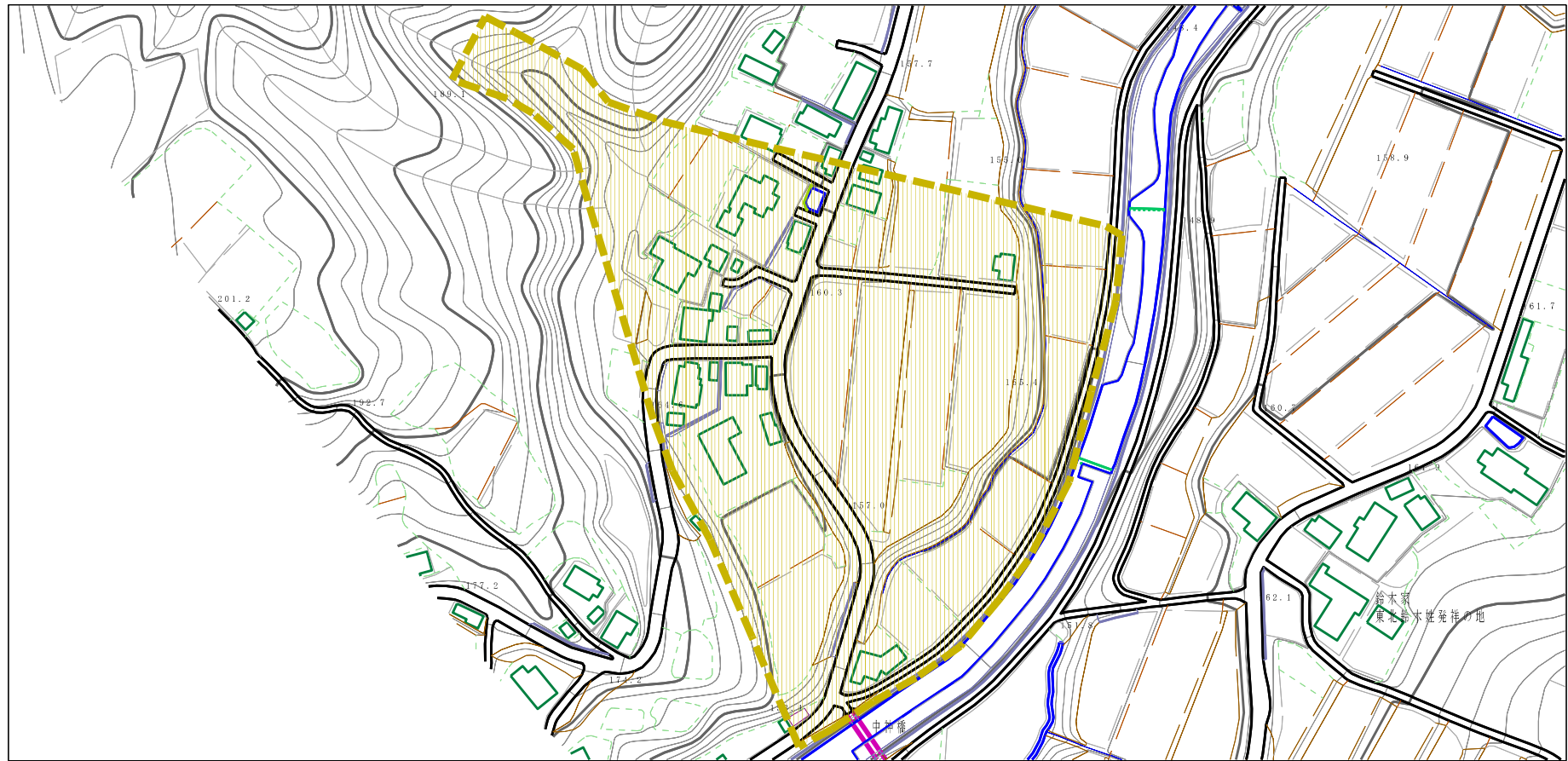
(1/25,000)

様式-1 (土)  
土砂災害警戒区域 位置図

自然現象の種類	土石流
溪流番号	463-I-004
溪流名	飯沢沢
所在地	雄勝郡羽後町飯沢字中川原、院ヶ台及び十二ノ前

この地図は、国土地理院長の承認を得て、同院発行の20万分1地勢図及び2万5千分1地形図を複製したものである。（承認番号 平28東複、第26号）

# 土砂災害警戒区域等の指定の公示に係る図書（その2）



様式-2 (土)

土砂災害警戒区域 区域図

土砂災害防止法施行令第二条の基準に該当する区域

土砂災害防止法施行令第三条の基準に該当する区域

それ以外の区域



縮尺  
1:2,500

自然現象  
の種類

土石流

告示番号

第241号

告示年月日

平成29年5月2日

溪流番号

463-I-004

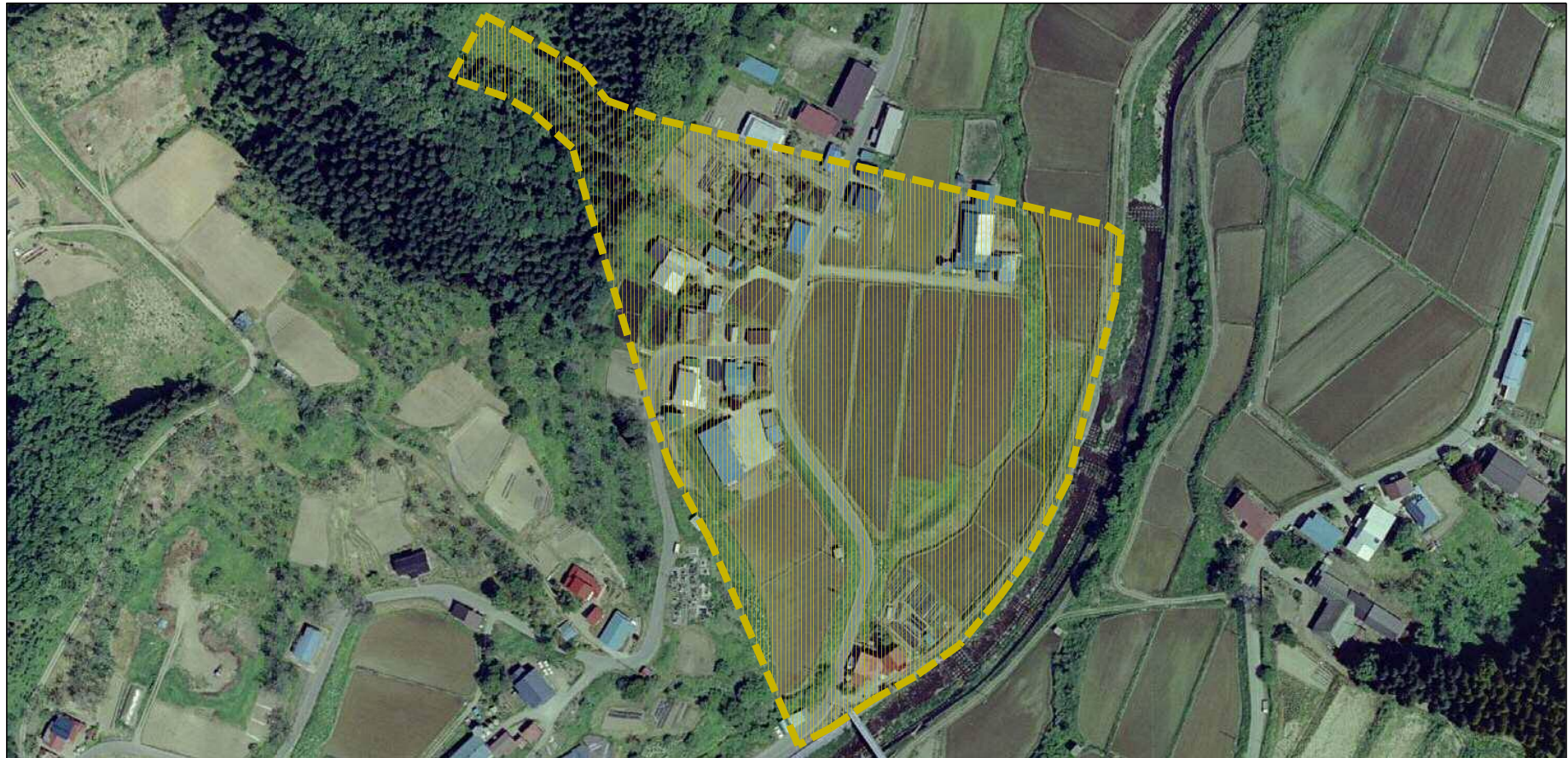
溪流名

飯沢沢

所在地

雄勝郡羽後町飯沢字中川原、  
院ヶ台及び十二ノ前

# 土砂災害警戒区域等の指定の公示に係る図書（その2）



様式-2 (土)

土砂災害警戒区域 区域図

土砂災害防止法施行令第二条の基準に該当する区域

土石流の高さが1mを超える場合、土石等の移動による力が50kN/mを超える区域

土石流の高さが1mを超える場合、土石等の移動による力が50kN/m以下の区域

それ以外の区域



縮尺  
1:2,500

自然現象  
の種類

土石流

告示番号

第241号

告示年月日

平成29年5月2日

溪流番号

463-I-004

溪流名

飯沢沢

所在地

雄勝郡羽後町飯沢字中川原、院ヶ台及び十二ノ前

