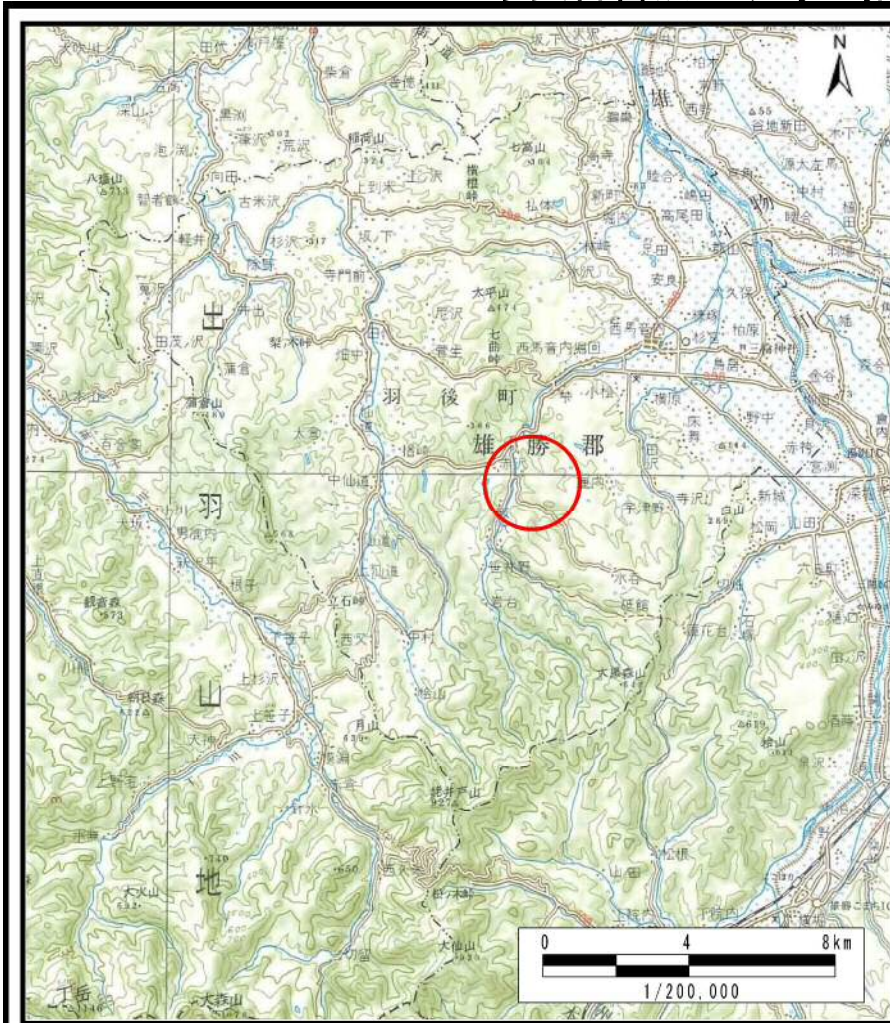
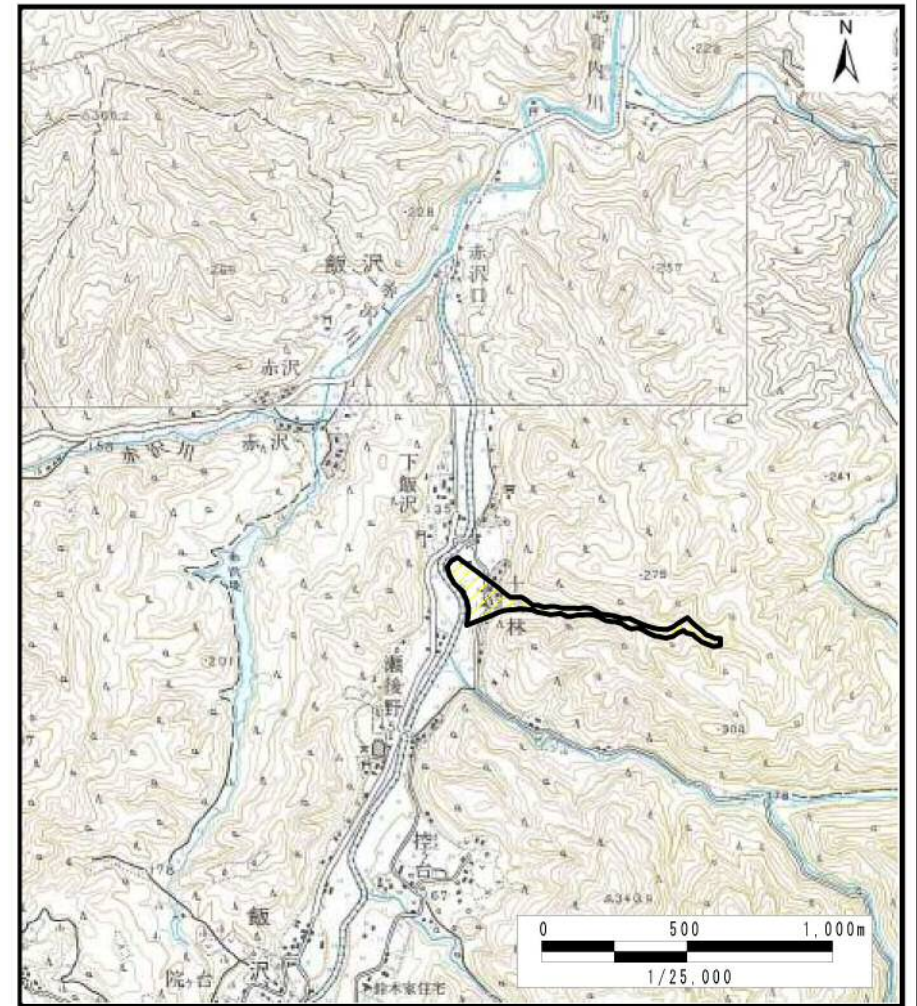


土砂災害警戒区域等の指定の公示に係る図書（その1）



(1/200,000)



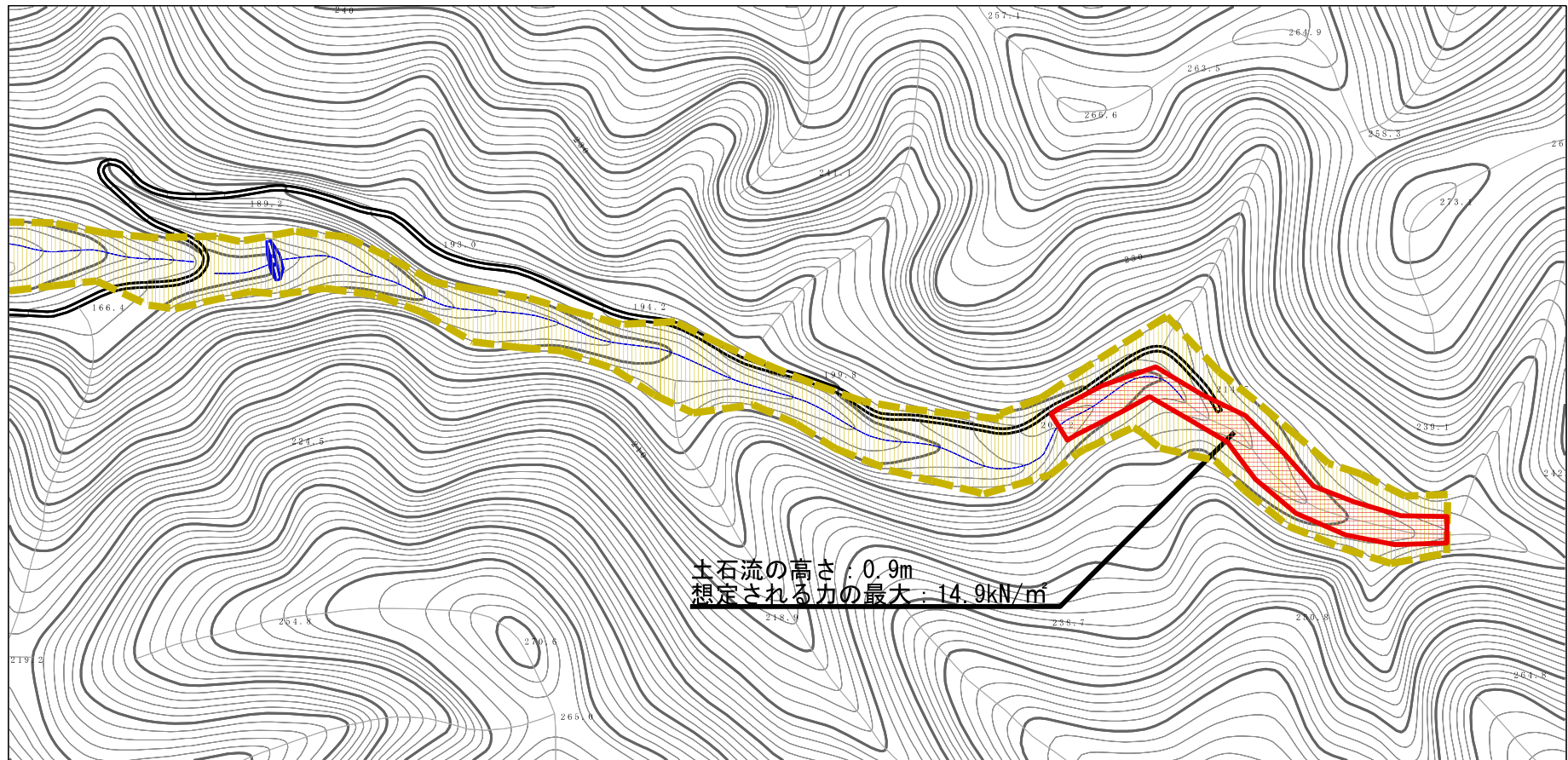
(1/25,000)

様式-1 (土)
土砂災害警戒区域・土砂災害特別警戒区域 位置図

自然現象の種類	土石流
溪流番号	463-I-009
溪流名	水ガミ沢
所在地	雄勝郡羽後町飯沢字十二林、十二林新田及び上台

この地図は、国土地理院長の承認を得て、同院発行の20万分1地勢図及び2万5千分1地形図を複製したものである。（承認番号 平28東複、第26号）

土砂災害警戒区域等の指定の公示に係る図書（その2）



土石流の高さ: 0.9m
 想定される力の最大: 14.9kN/m²

0 1 × 100m

様式-2 (土)

土砂災害警戒区域・土砂災害特別警戒区域
 区域図

(1/2)

土砂災害防止法施行令第二条の基準に該当する区域

土石流の高さが1mを超える場合、土石等の
 移動による力が50kN/m²を超える区域

土石流の高さが1mを超える場合、土石等の
 移動による力が50kN/m²以下の区域

それ以外の区域



縮尺
 1:2,500

自然現象
 の種類

土石流

告示番号

第240号

告示年月日

平成29年5月2日

溪流番号

463-I-009

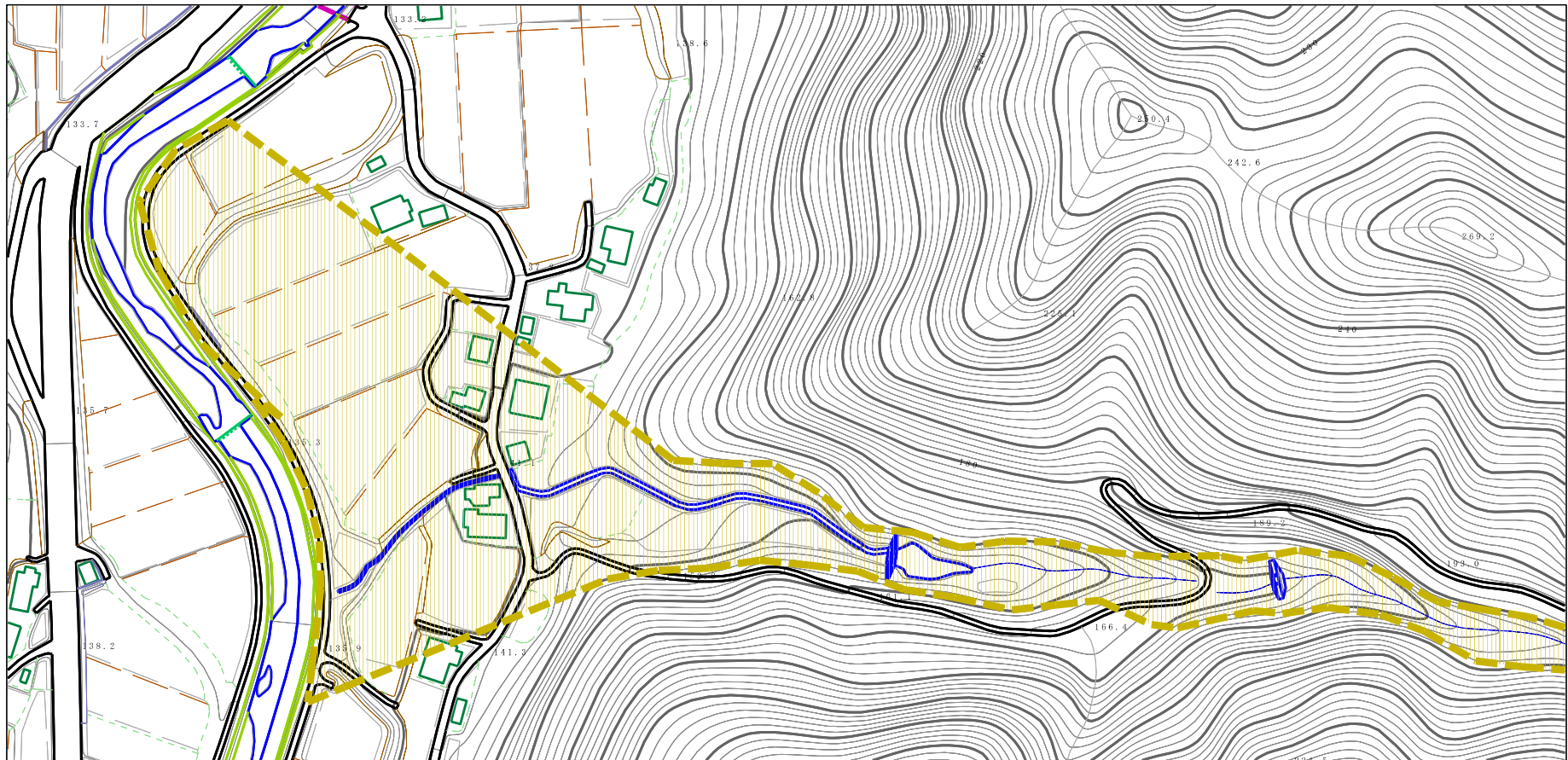
溪流名

水ガミ沢

所在地

雄勝郡羽後町飯沢字十二林、
 十二林新田及び上台

土砂災害警戒区域等の指定の公示に係る図書（その2）



0 1 × 100m

様式-2 (土)

土砂災害警戒区域・土砂災害特別警戒区域
区域図

(2/2)

土砂災害防止法施行令第二条の基準に該当する区域

土砂災害防止
法施行令第三
条の基準に該
当する区域

土砂災害防止
法施行令第三
条の基準に該
当する区域

それ以外の区域



縮尺
1:2,500

自然現象
の種類

土石流

溪流番号

463-I-009

告示番号

第240号

溪流名

水ガミ沢

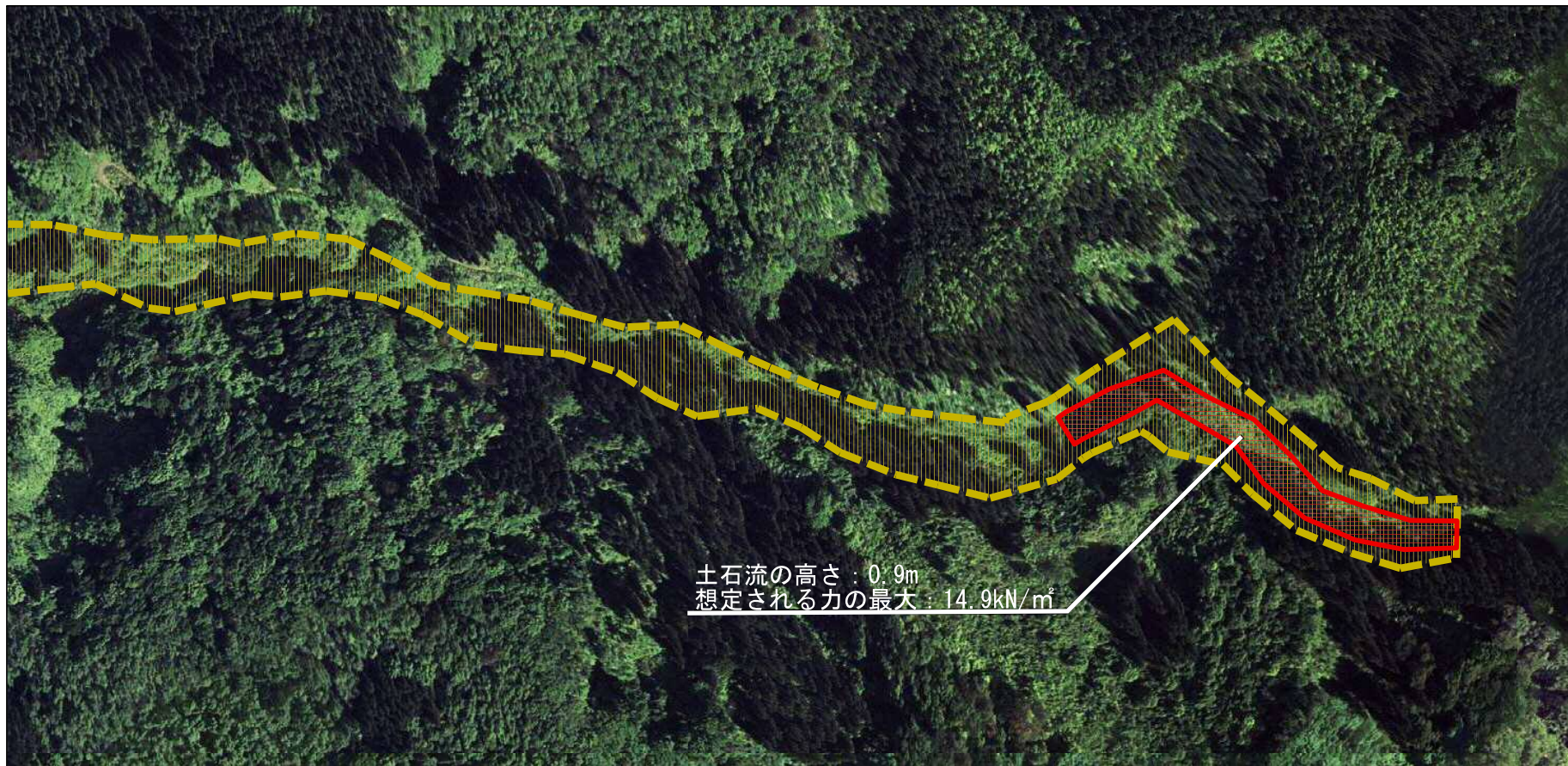
告示年月日

平成29年5月2日

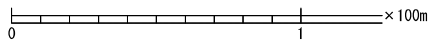
所在地

雄勝郡羽後町飯沢字十二林、
十二林新田及び上台

土砂災害警戒区域等の指定の公示に係る図書（その2）



土石流の高さ : 0.9m
 想定される力の最大 : 14.9kN/m²



様式-2 (土)

土砂災害警戒区域・土砂災害特別警戒区域図

(1/2)

土砂災害防止法施行令第二条の基準に該当する区域

土石流の高さが1mを超える場合、土石等の移動による力が50kN/m²を超える区域

土石流の高さが1mを超える場合、土石等の移動による力が50kN/m²以下の区域

それ以外の区域



縮尺
1:2,500

自然現象の種類

土石流

告示番号

第240号

告示年月日

平成29年5月2日

溪流番号

463-I-009

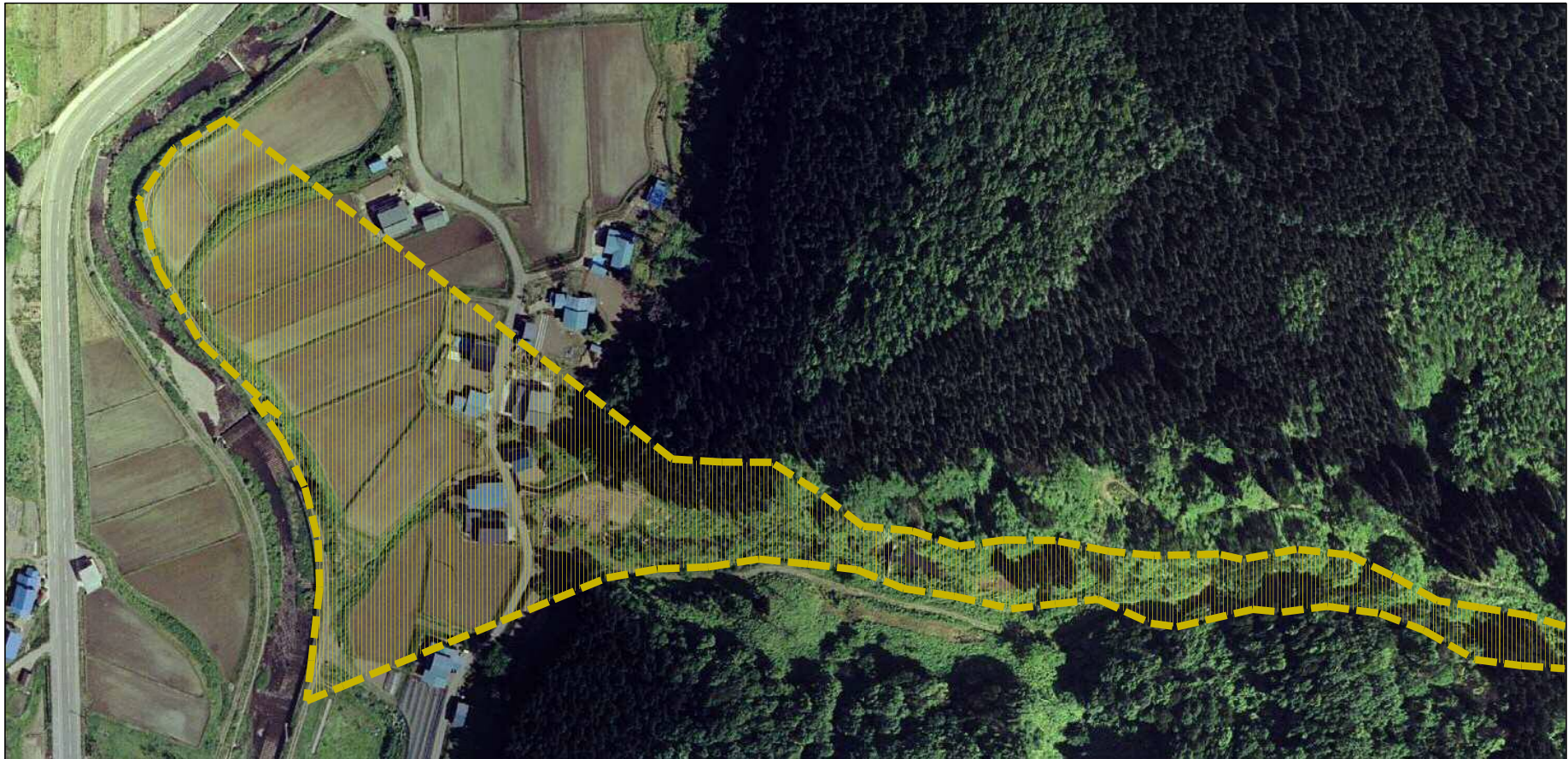
溪流名

水ガミ沢

所在地

雄勝郡羽後町飯沢字十二林、十二林新田及び上台

土砂災害警戒区域等の指定の公示に係る図書（その2）



0 1 ×100m

様式-2 (土)

土砂災害警戒区域・土砂災害特別警戒区域
区域図

(2/2)

土砂災害防止法施行令第二条の基準に該当する区域

土砂災害防止
法施行令第三
条の基準に該
当する区域

土砂災害防止
法施行令第三
条の基準に該
当する区域

それ以外の区域



縮尺
1:2,500

自然現象
の種類

告示番号

告示年月日

土石流

第240号

平成29年5月2日

溪流番号

溪流名

所在地

463-I-009

水ガミ沢

雄勝郡羽後町飯沢字十二林、
十二林新田及び上台

