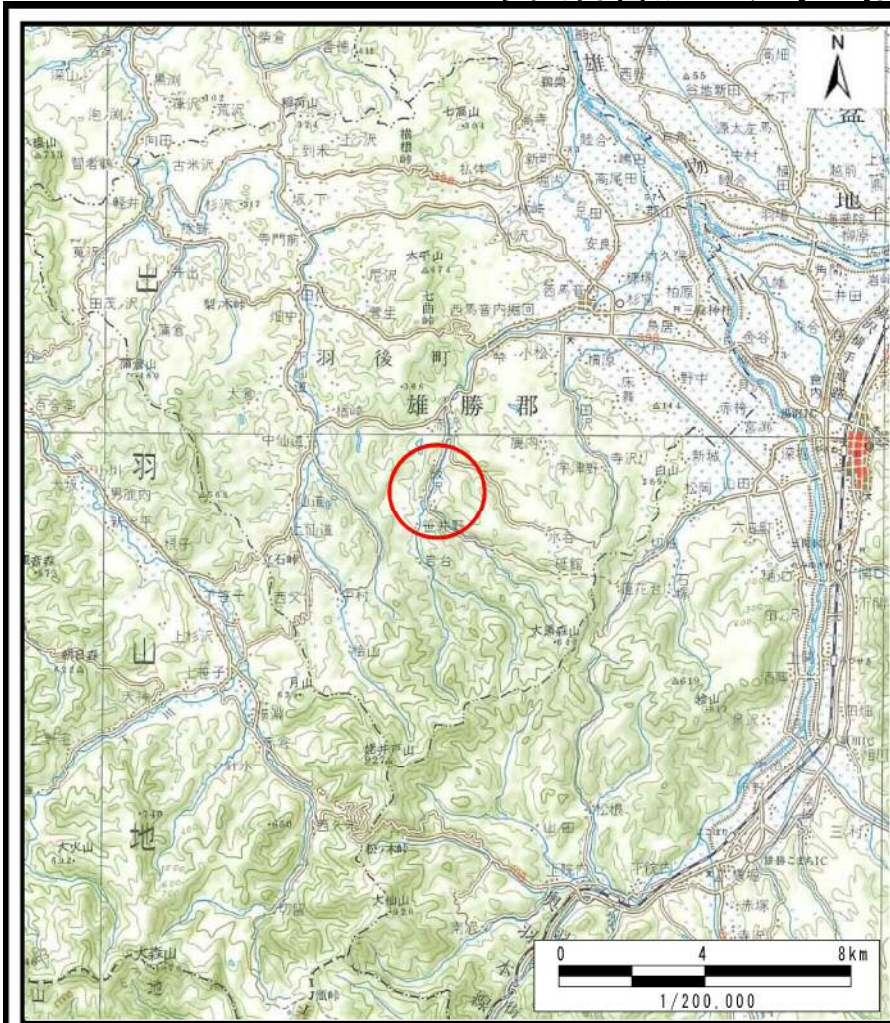
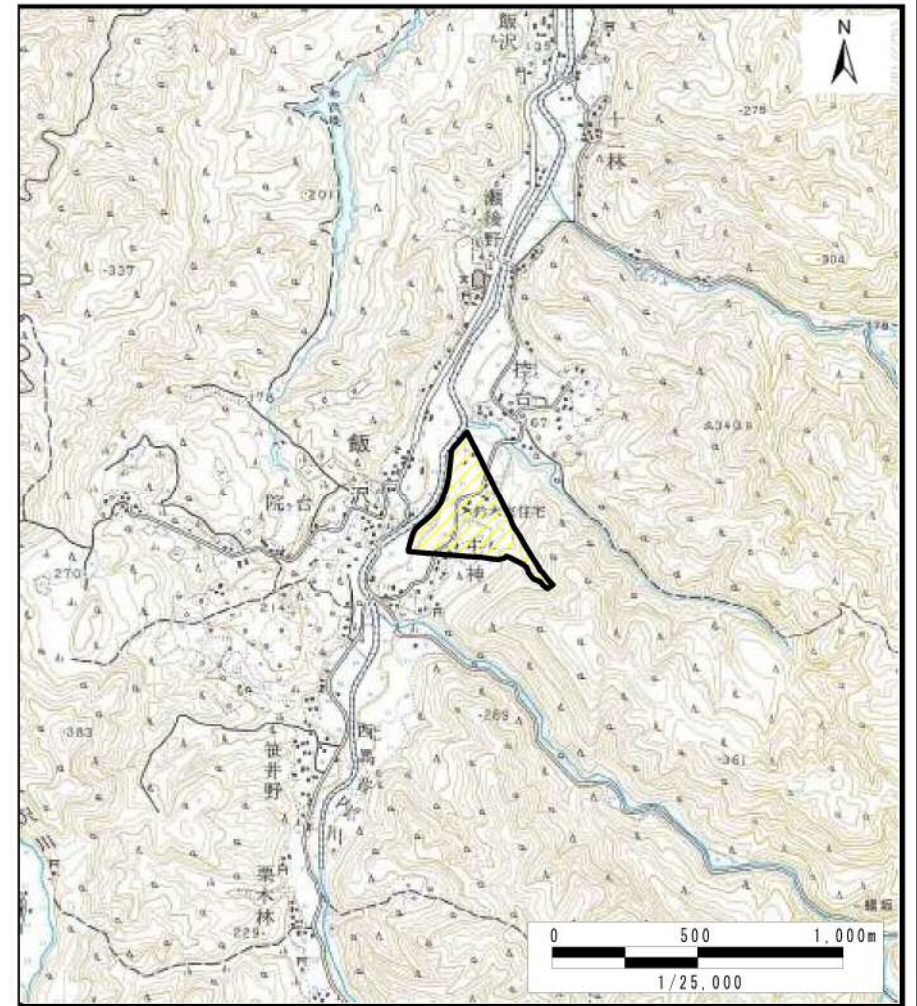


土砂災害警戒区域等の指定の公示に係る図書（その1）



(1/200,000)



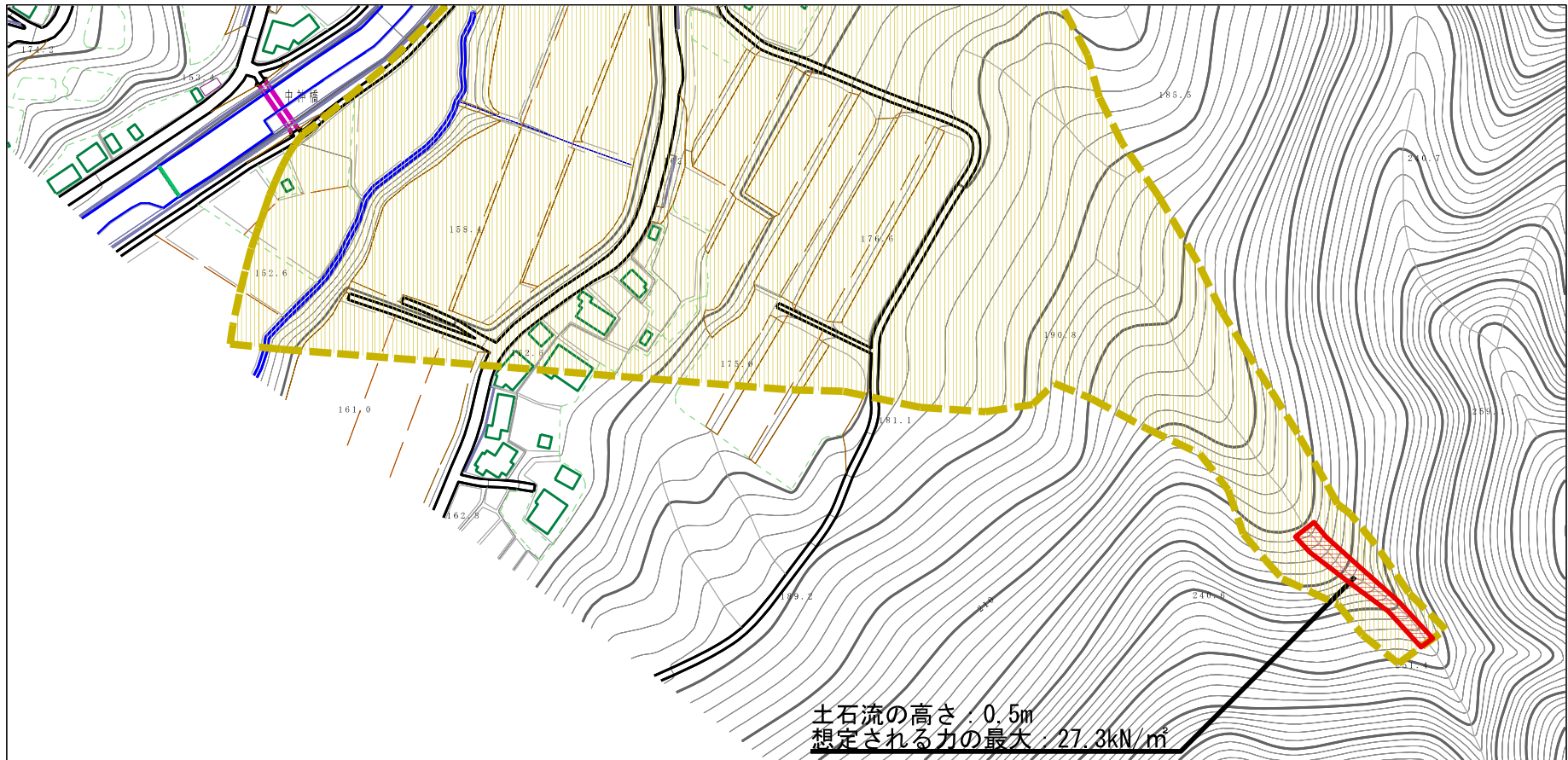
(1/25,000)

様式-1 (土)
土砂災害警戒区域・土砂災害特別警戒区域 位置図

自然現象の種類	土石流
溪流番号	463-I-003
溪流名	中神沢
所在地	雄勝郡羽後町飯沢字先達沢、中神及び間木ノ沢

この地図は、国土地理院長の承認を得て、同院発行の20万分1地勢図及び2万5千分1地形図を複製したものである。（承認番号 平28東複、第26号）

土砂災害警戒区域等の指定の公示に係る図書（その2）



0 1 ×100m

様式-2 (土)

土砂災害警戒区域・土砂災害特別警戒区域
区域図

(1/2)

土砂災害防止法施行令第二条の基準に該当する区域

土石流の高さが1mを超える場合、土石等の
移動による力が50kN/m²を超える区域

土石流の高さが1mを超える場合、土石等の
移動による力が50kN/m²以下の区域

それ以外の区域



縮尺
1:2,500

自然現象
の種類

土石流

告示番号

第240号

告示年月日

平成29年5月2日

溪流番号

463-I-003

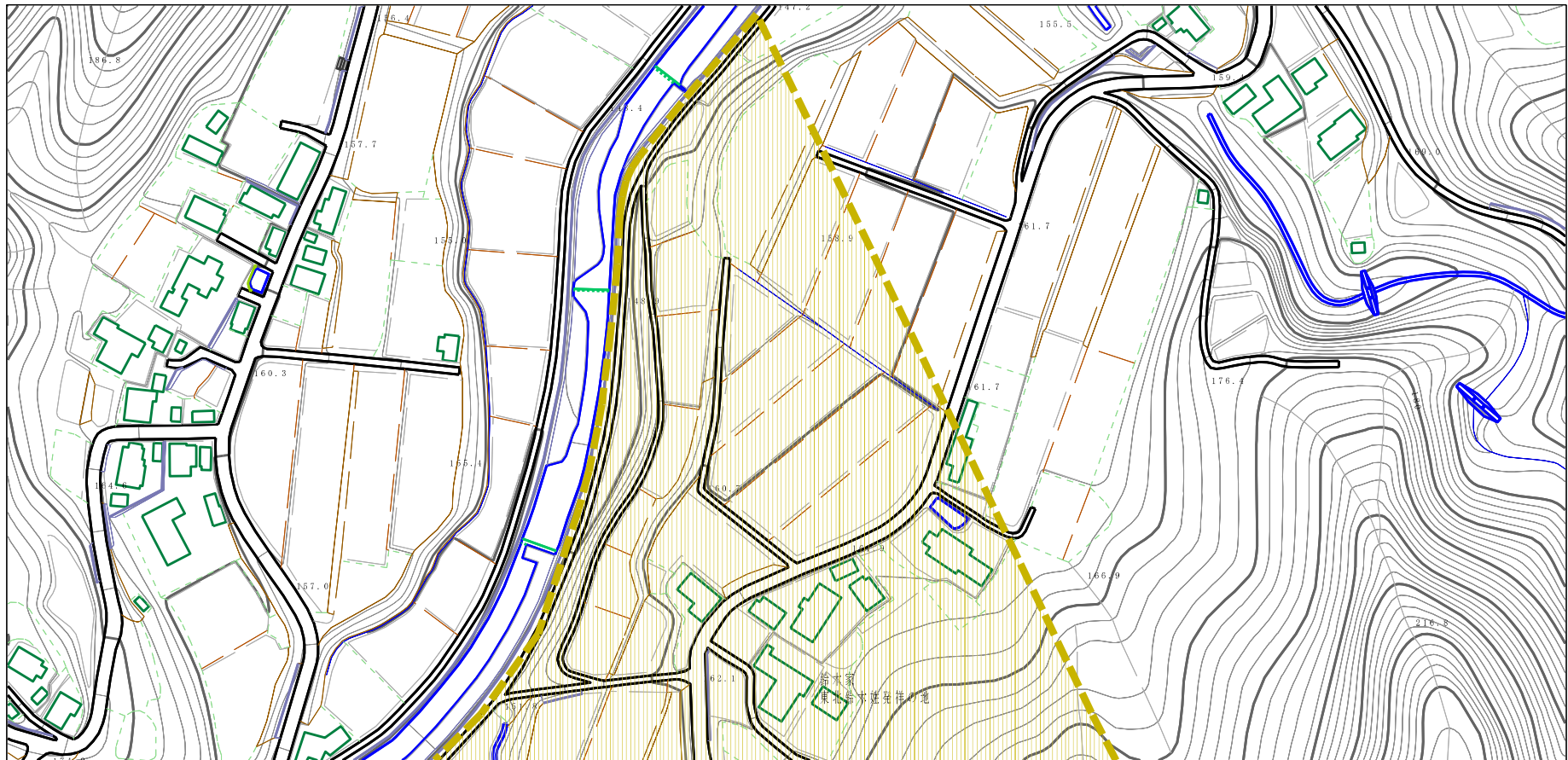
溪流名

中神沢

所在地

雄勝郡羽後町飯沢字先達沢、中神及び間木ノ沢

土砂災害警戒区域等の指定の公示に係る図書（その2）



0 1 ×100m

様式-2 (土)

土砂災害警戒区域・土砂災害特別警戒区域
区域図

(2/2)

土砂災害防止法施行令第二条の基準に該当する区域

土砂災害防止
法施行令第三
条の基準に該
当する区域

土石流の高さが1mを超える場合、土石等の
移動による力が50kN/m²を超える区域

土石流の高さが1mを超える場合、土石等の
移動による力が50kN/m²以下の区域

それ以外の区域



縮尺
1:2,500

自然現象
の種類

土石流

告示番号

第240号

告示年月日

平成29年5月2日

溪流番号

463-I-003

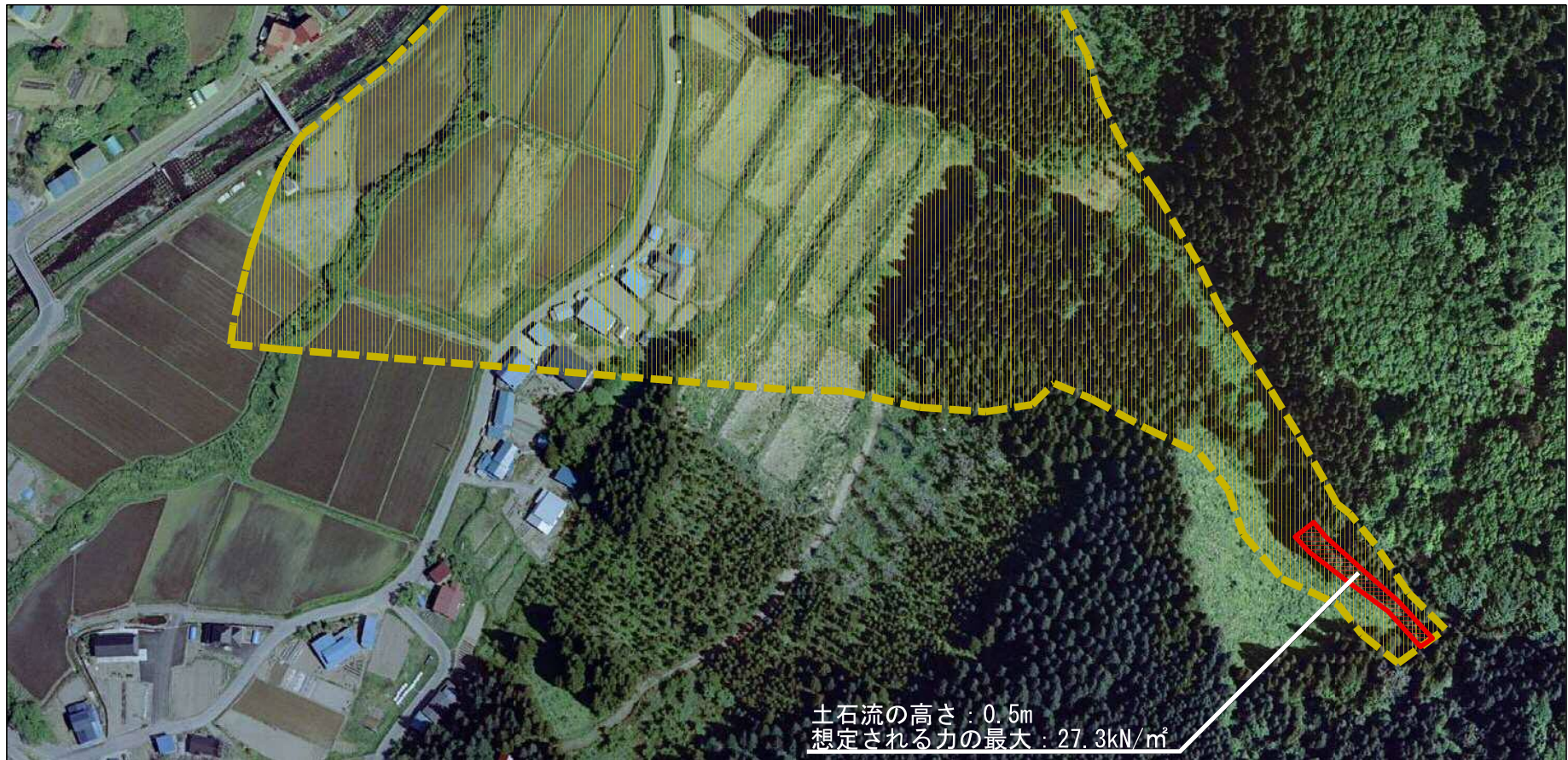
溪流名

中神沢

所在地

雄勝郡羽後町飯沢字先達沢、中神及び間木ノ沢

土砂災害警戒区域等の指定の公示に係る図書（その2）



0 1 ×100m

様式-2 (土)

土砂災害警戒区域・土砂災害特別警戒区域
区域図

(1/2)

土砂災害防止法施行令第二条の基準に該当する区域

土砂災害防止
法施行令第三
条の基準に該
当する区域

土石流の高さが1mを超える場合、土石等の
移動による力が50kN/m²を超える区域

土石流の高さが1mを超える場合、土石等の
移動による力が50kN/m²以下の区域

それ以外の区域



縮尺
1:2,500

自然現象
の種類

告示番号

告示年月日

土石流

第240号

平成29年5月2日

溪流番号

溪流名

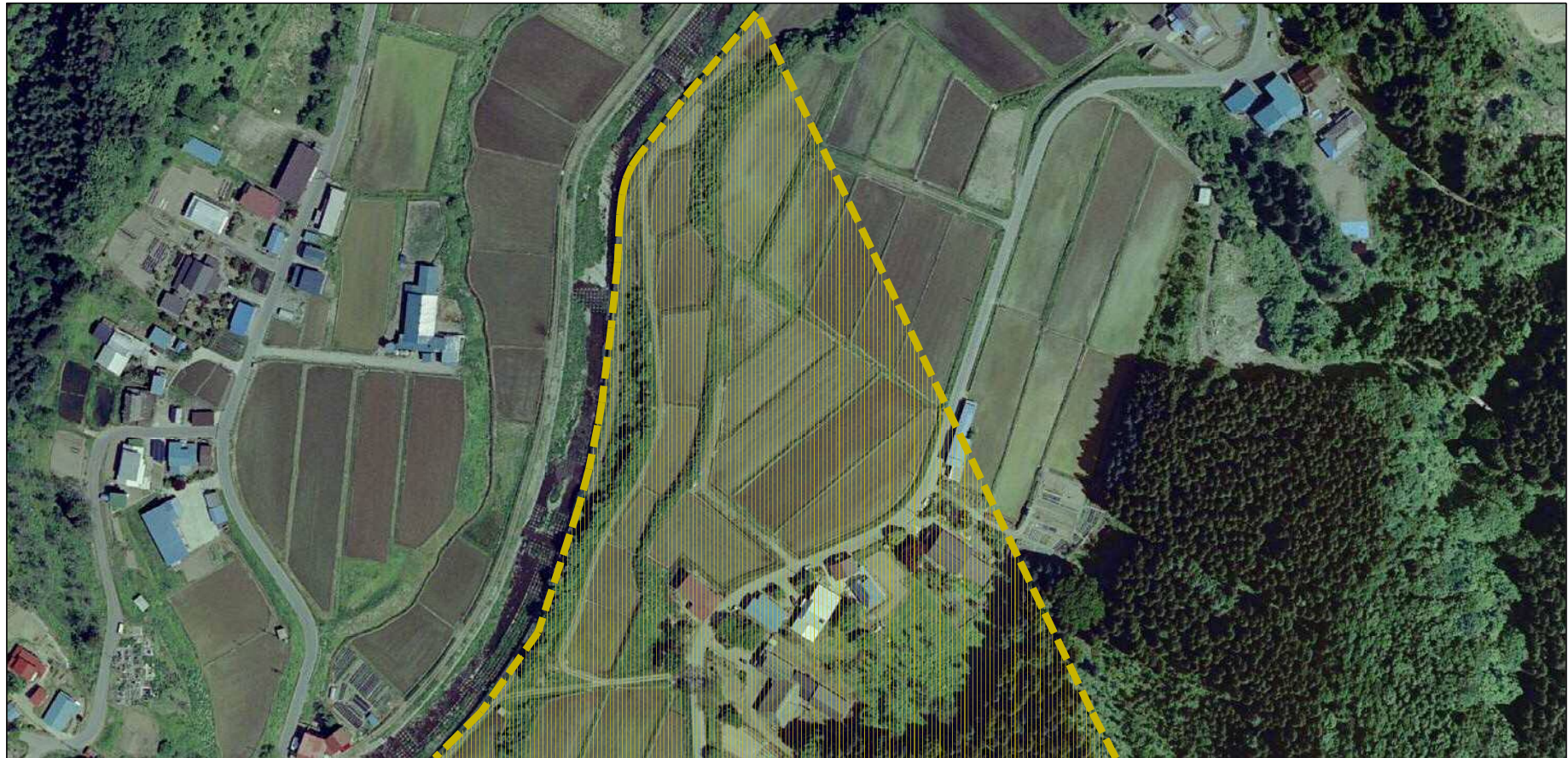
所在地

463-I-003

中神沢

雄勝郡羽後町飯沢字先達沢、中神及び間木ノ沢

土砂災害警戒区域等の指定の公示に係る図書（その2）



様式-2 (土)

土砂災害警戒区域・土砂災害特別警戒区域
区域図

(2/2)

土砂災害防止法施行令第二条の基準に該当する区域

土砂災害防止
法施行令第三
条の基準に該
当する区域

土石流の高さが1mを超える場合、土石等の
移動による力が50kN/mを超える区域

土石流の高さが1mを超える場合、土石等の
移動による力が50kN/m以下の区域

それ以外の区域



縮尺
1:2,500

自然現象
の種類

告示番号

告示年月日

土石流

第240号

平成29年5月2日

溪流番号

溪流名

所在地

463-I-003

中神沢

雄勝郡羽後町飯沢字先達沢、中神及び間木ノ沢

土砂災害警戒区域等の指定に係る図書(その3)

横断測線の区間	土石流の力 (kN/m ²)	土石流の高さ (m)	区分		横断測線の区間	土石流の力 (kN/m ²)	土石流の高さ (m)	区分
0~1	27.3	0.5	R		30~31	0.3	0.3	Y
1~2	22.3	0.5	R					
2~3	19.7	0.4	R					
3~4	18.8	0.4	R					
4~5	14.2	0.3	Y					
5~6	17.8	0.4	Y					
6~7	13.4	0.4	Y					
7~8	12.7	0.4	Y					
8~9	12.1	0.4	Y					
9~10	10.3	0.3	Y					
10~11	7.9	0.3	Y					
11~12	4.9	0.3	Y					
12~13	3.8	0.2	Y					
13~14	3.4	0.2	Y					
14~15	3.0	0.2	Y					
15~16	3.0	0.2	Y					
16~17	2.9	0.2	Y					
17~18	2.6	0.2	Y					
18~19	2.6	0.2	Y					
19~20	2.3	0.2	Y					
20~21	1.9	0.2	Y					
21~22	1.7	0.2	Y					
22~23	1.8	0.2	Y					
23~24	1.6	0.2	Y					
24~25	1.6	0.2	Y					
25~26	1.8	0.2	Y					
26~27	1.5	0.2	Y					
27~28	0.9	0.2	Y					
28~29	0.8	0.2	Y					
29~30	0.6	0.2	Y					