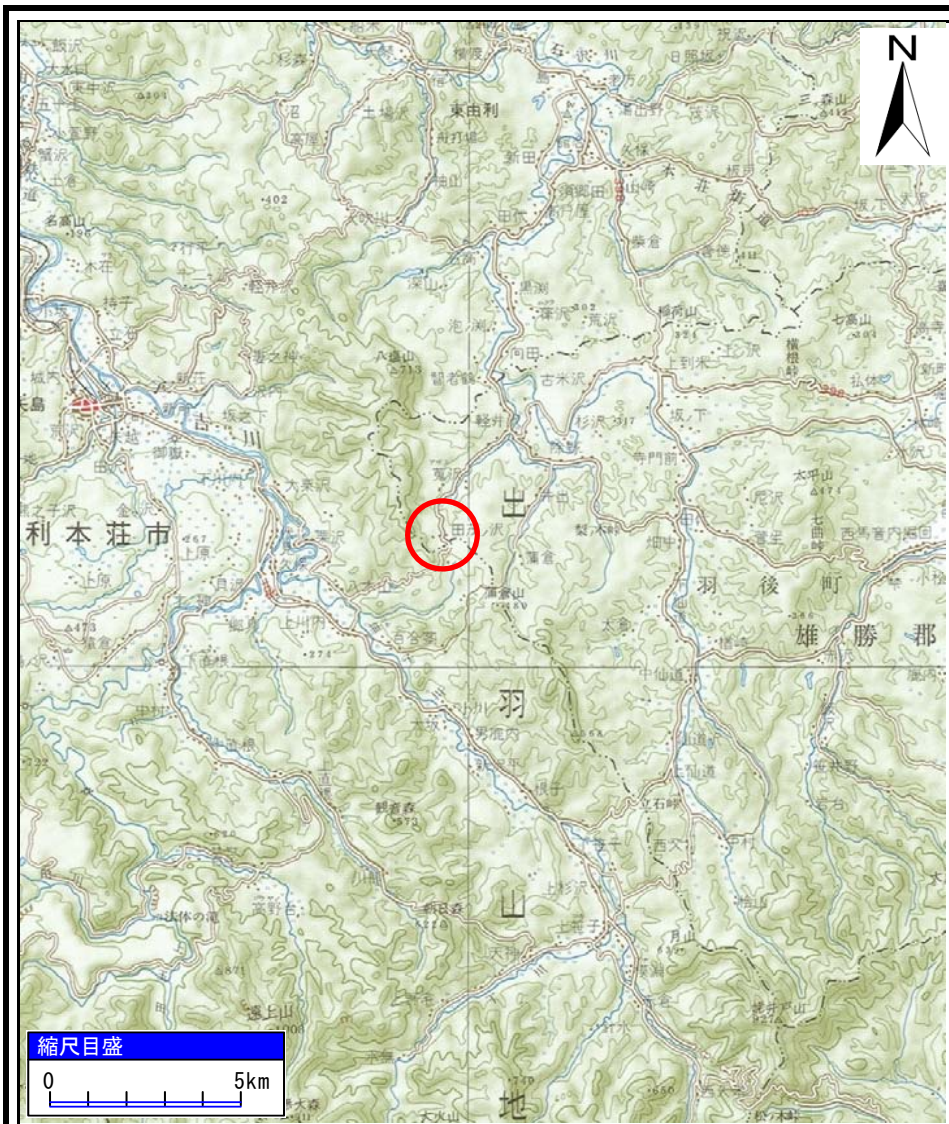
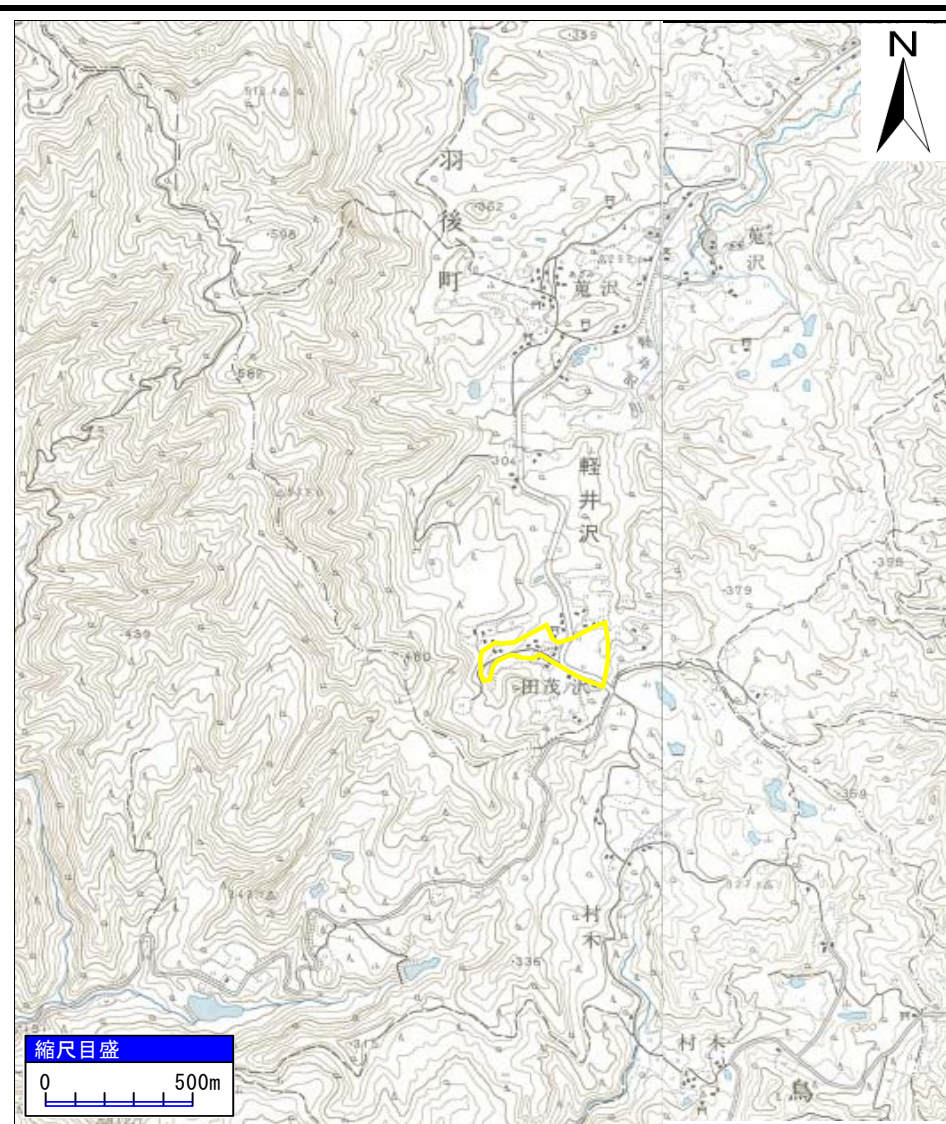


# 土砂災害警戒区域等の指定の公示に係る図書(その1)



(1/200,000)

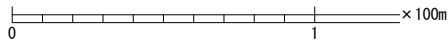
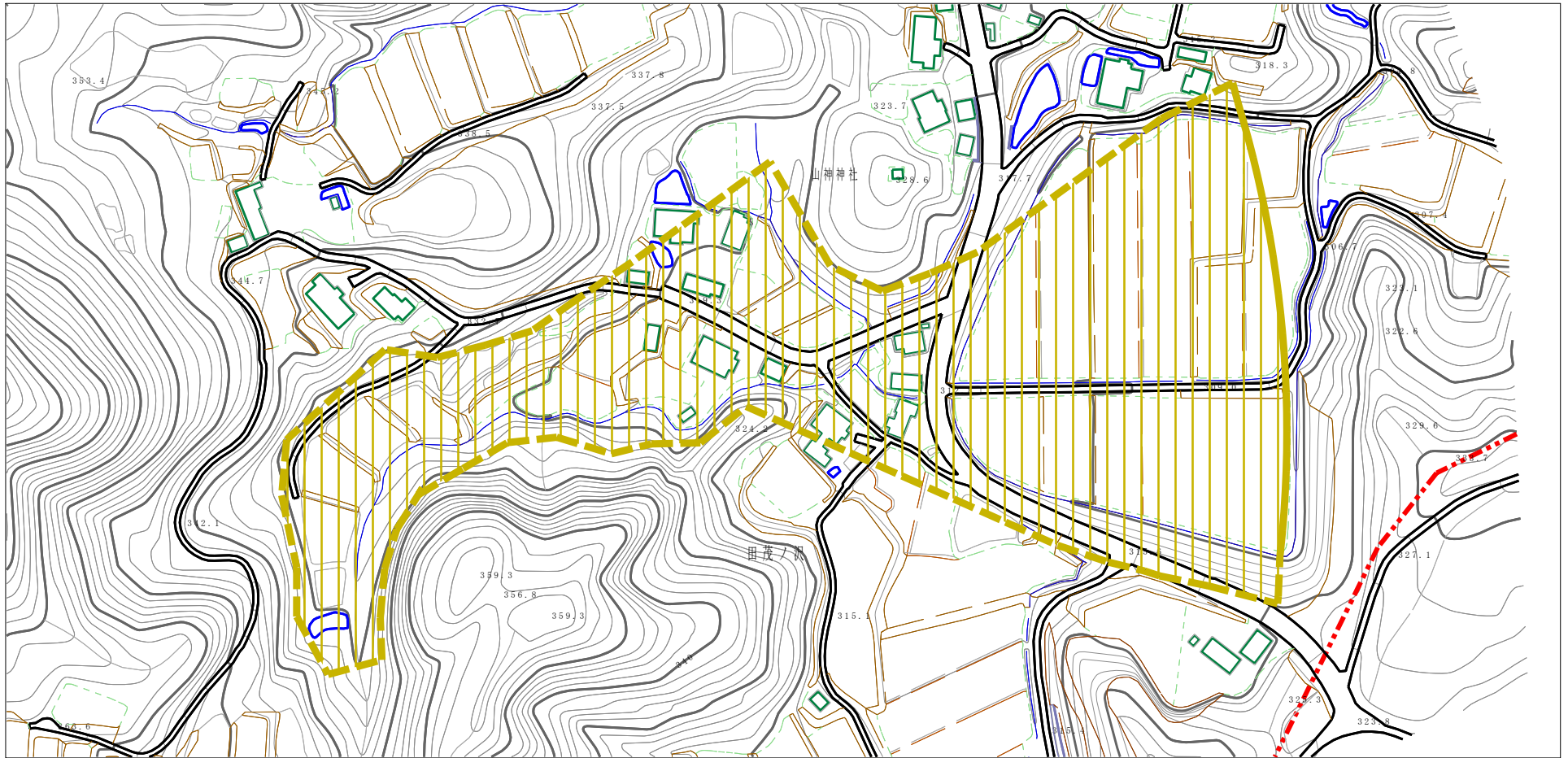


(1/25,000)

様式-1(急) 土砂災害警戒区域・土砂災害特別警戒区域 位置図	自然現象の種類	土石流
	箇所番号	463-II-202
	箇所名	カニ取沢
	所在地	雄勝郡羽後町軽井沢字上野山、田茂ノ沢及び田茂ノ沢山

「この地図は、国土地理院長の承認を得て、同院発行の20万分の1地勢図及び2万5千分の1地形図を複製したものである。(承認番号 平28情複、第35号)」

# 土砂災害警戒区域の指定の公示に係る図書（その2）



様式-2 (土)

土砂災害警戒区域 区域図

土砂災害防止法施行令第二条の基準に該当する区域  
「土砂災害警戒区域」



縮尺  
1:2,500

自然現象  
の種類

土石流

溪流番号

463-II-202

告示番号

第155号

溪流名

力二取沢

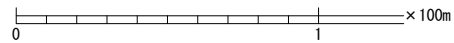
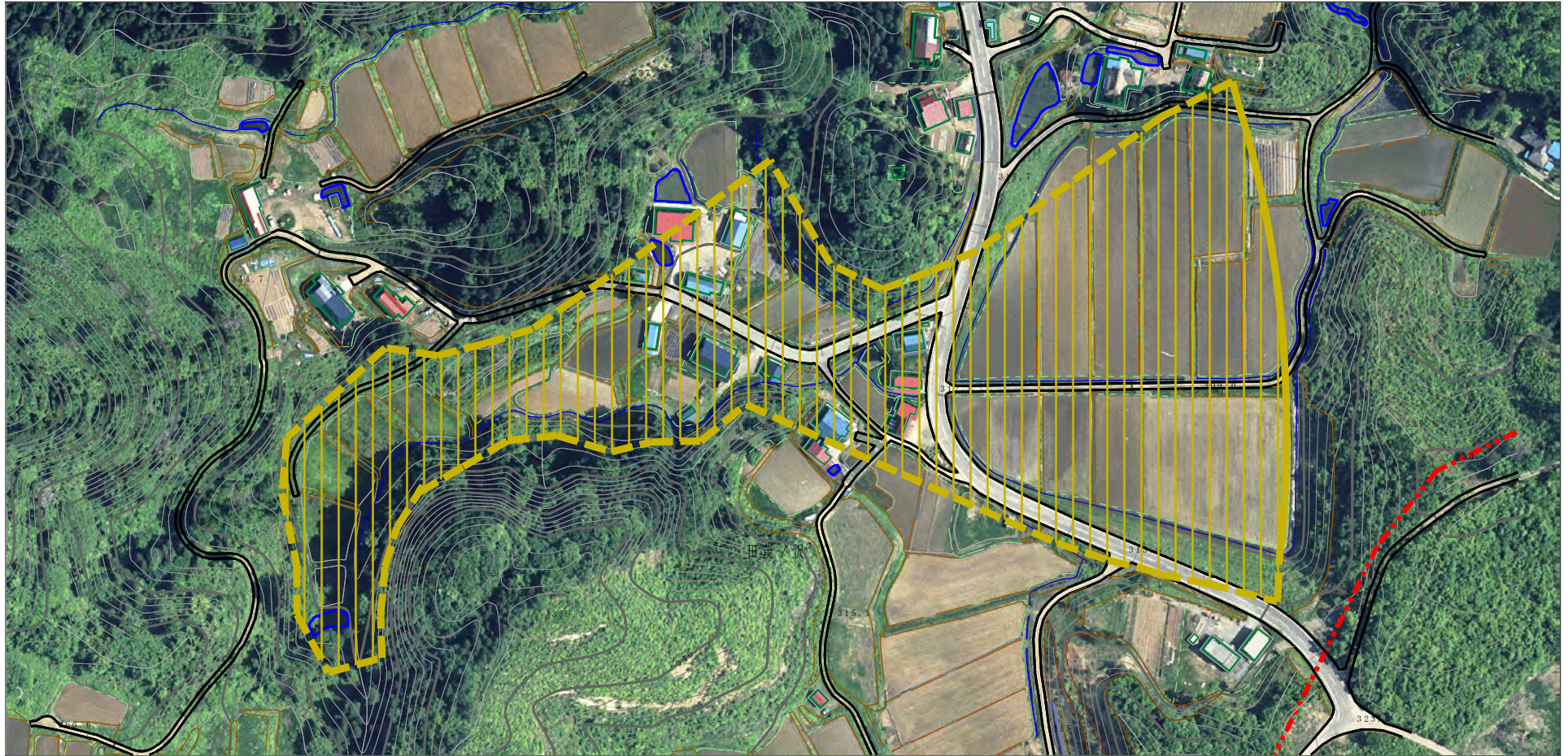
告示年月日

平成29年3月24日

所在地

雄勝郡羽後町軽井沢字上野山、田茂ノ沢及び田茂ノ沢山

# 参考資料 (その3)



参考資料

土砂災害防止法施行令第二条の基準に該当する区域  
「土砂災害警戒区域」



縮尺  
1:2,500

自然現象の種類	土石流	溪流番号	463-II-202
告示番号	第155号	溪流名	力二取沢
告示年月日	平成29年3月24日	所在地	雄勝郡羽後町軽井沢字上野山、田茂ノ沢及び田茂ノ沢山

