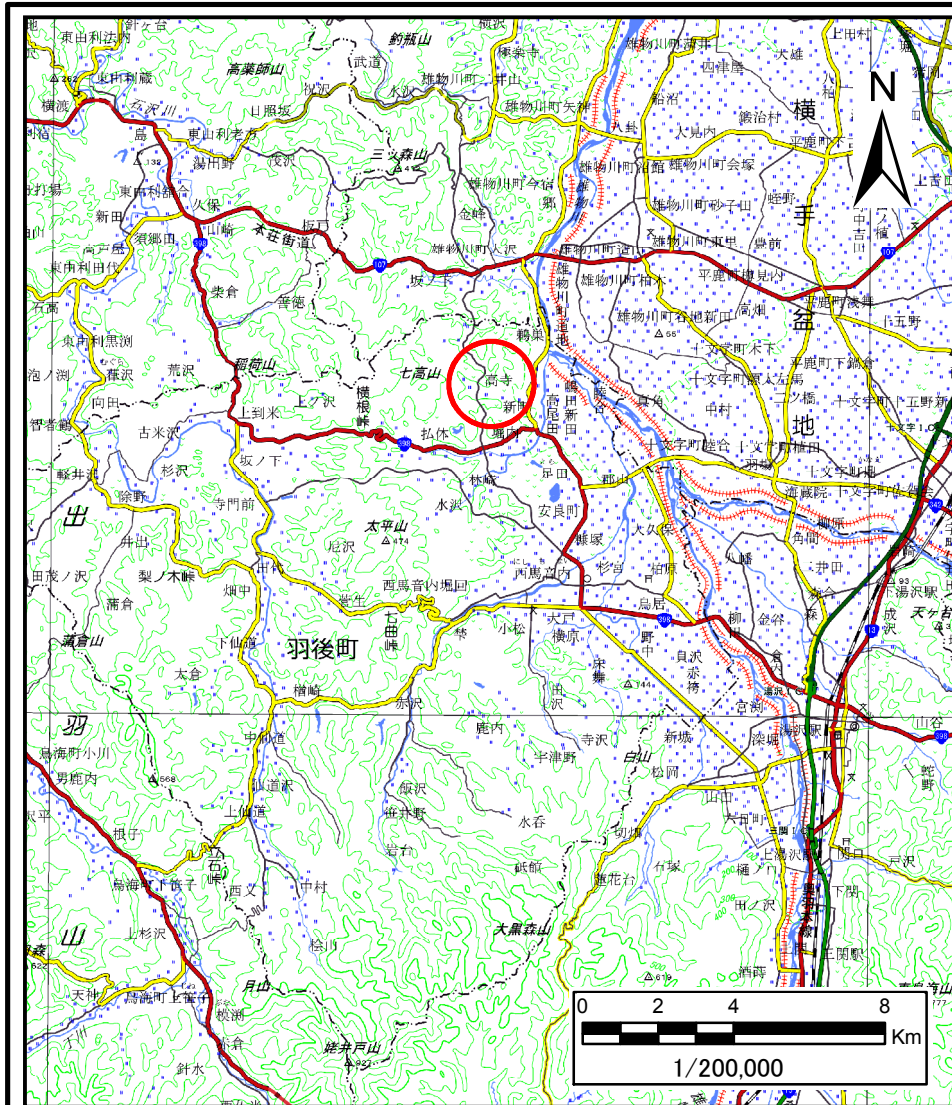
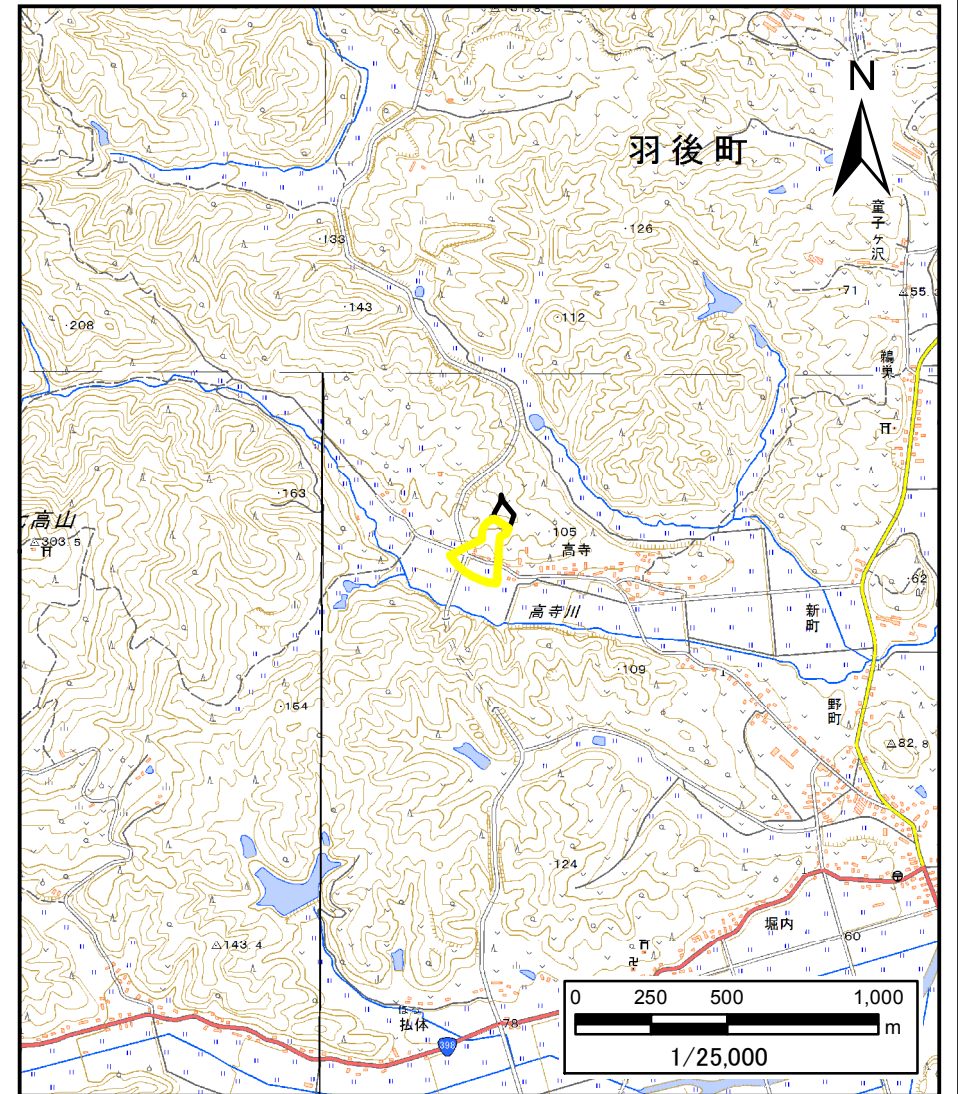


土砂災害警戒区域等の指定の公示に係る図書（その1）



(1/200,000)

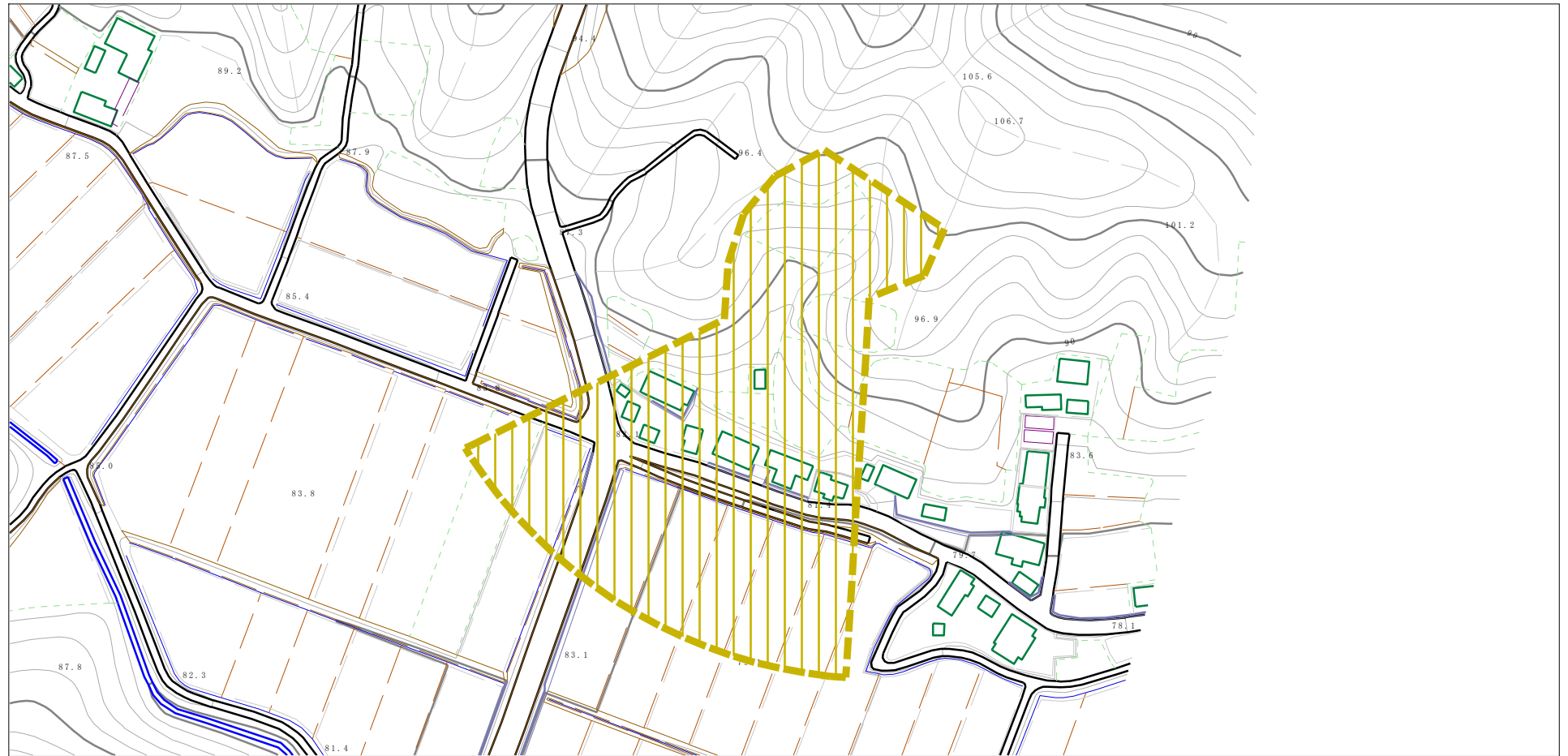


(1/25,000)

様式-1(土) 土砂災害警戒区域 位置図	自然現象の種類	土石流
	溪流番号	463-II-050
	溪流名	高寺3
	所在地	雄勝郡羽後町新町字高寺及び中山

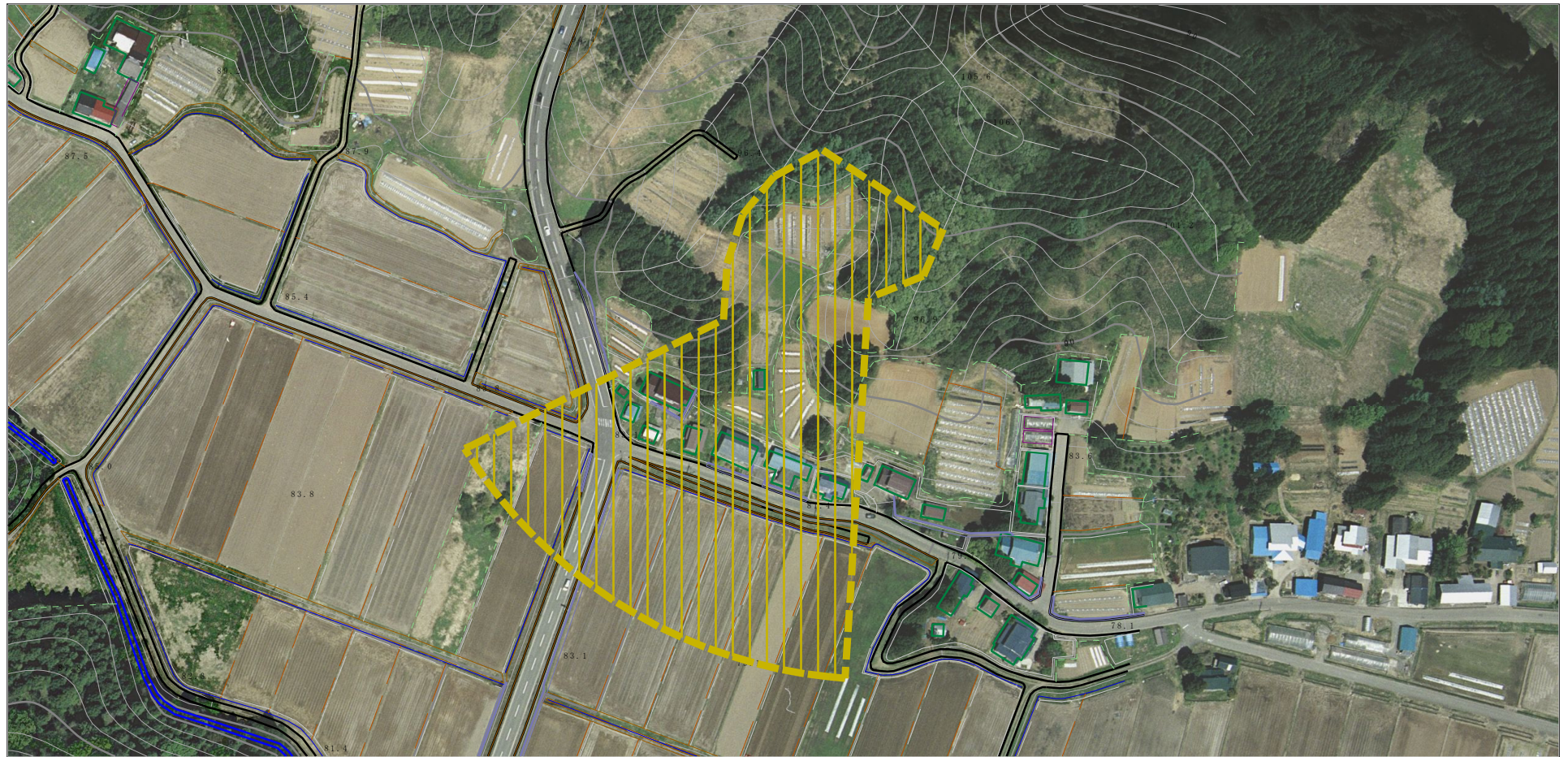
この地図は、国土地理院長の承認を得て、同院発行の電子地形図25000及び電子地形図20万を複製したものである。(承認番号 平27情複、第792号)

土砂災害警戒区域等の指定の公示に係る図書（その2）



様式-2 (土) 土砂災害警戒区域 区域図 (その1)	土砂災害防止法施行令第二条の基準に該当する区域			 縮尺 1:2,500	自然現象の種類	土石流	溪流番号	463-II-050
					告示番号	第498号	溪流名	高寺3
					告示年月日	平成28年8月26日	所在地	雄勝郡羽後町新町 字高寺及び中山

土砂災害警戒区域等の指定の公示に係る図書（その2）



0 1 × 100m

様式-2 (土)
土砂災害警戒区域 区域図 (その2)

土砂災害防止法施行令第二条の基準に該当する区域



縮尺
1:2,500

自然現象
の種類

土石流

溪流番号

463-II-050

告示番号

第498号

溪流名

高寺3

告示年月日

平成28年8月26日

所在地

雄勝郡羽後町新町
字高寺及び中山

