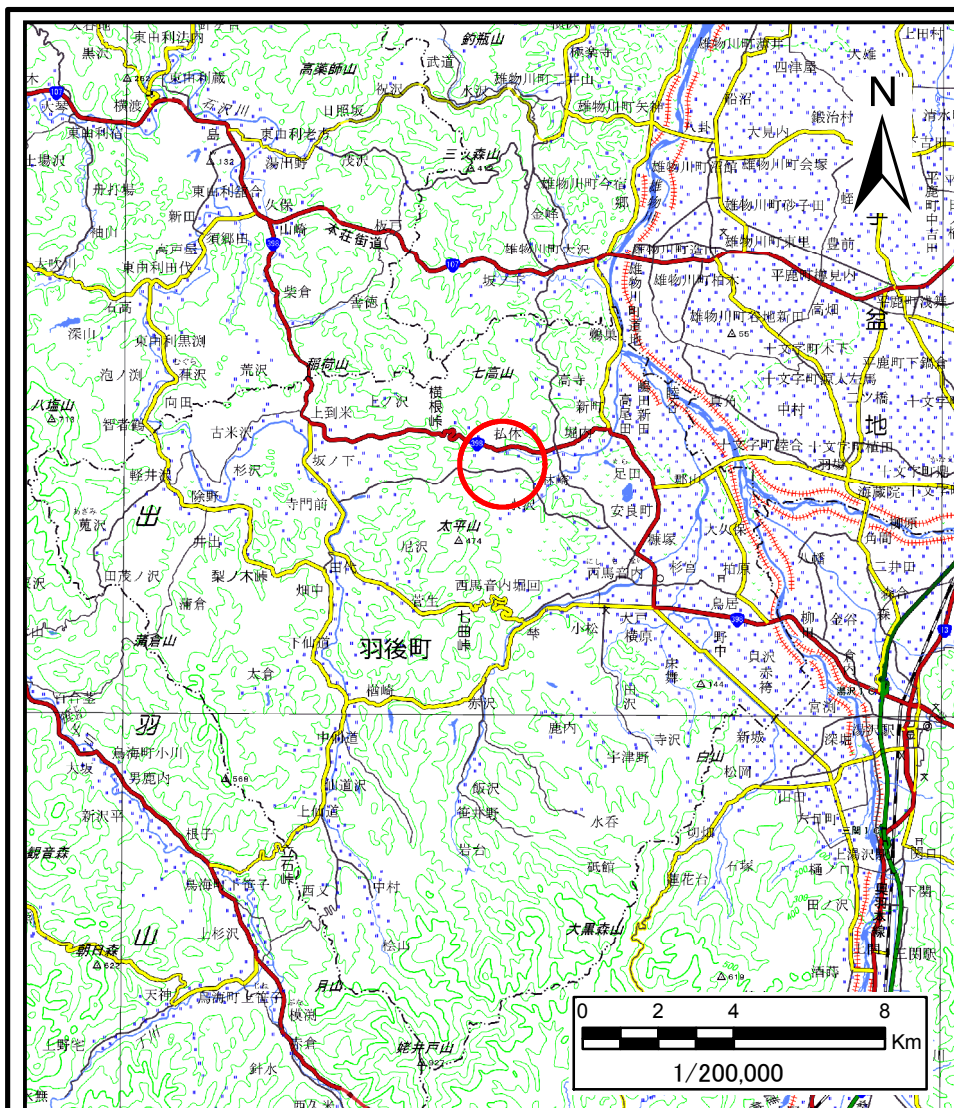
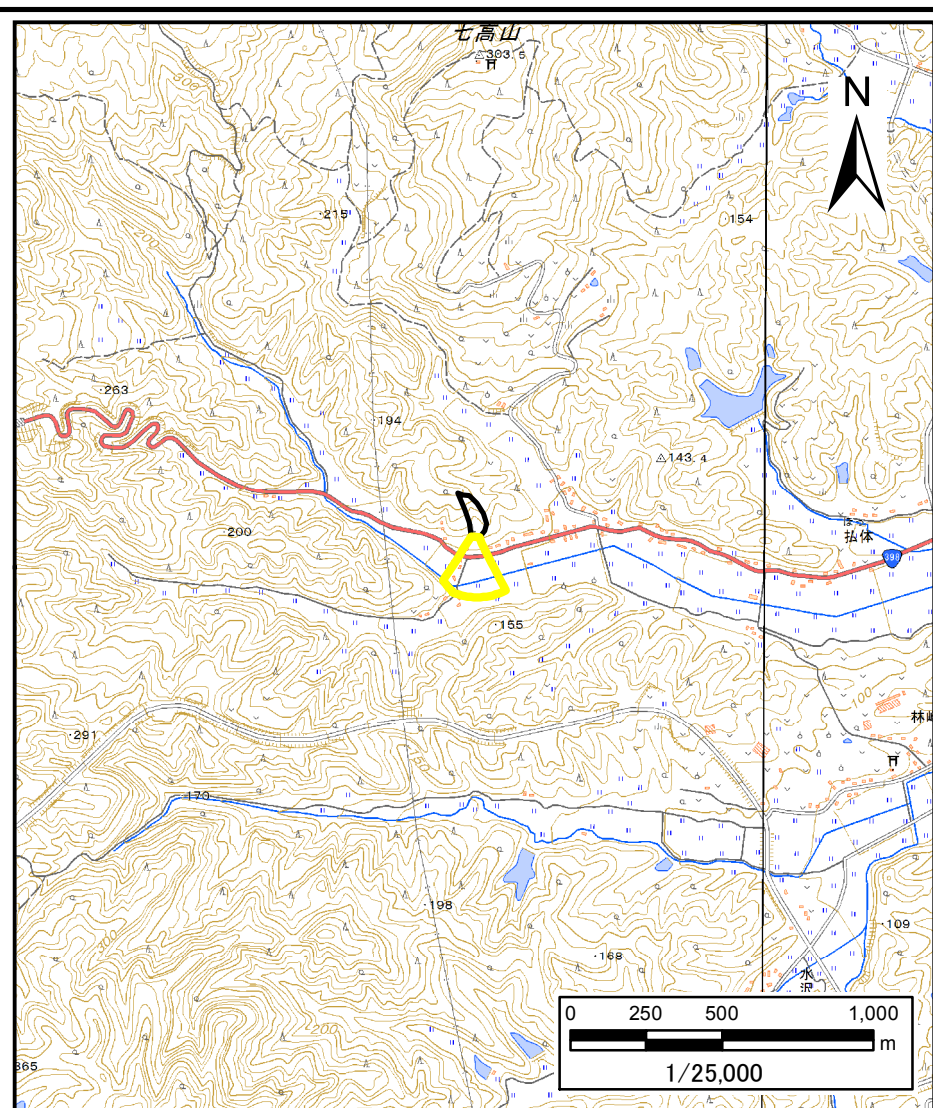


土砂災害警戒区域等の指定の公示に係る図書（その1）



(1/200,000)



(1/25,000)

様式-1(土)
土砂災害警戒区域 位置図

自然現象の種類

土石流

溪流番号

463-I-034

溪流名

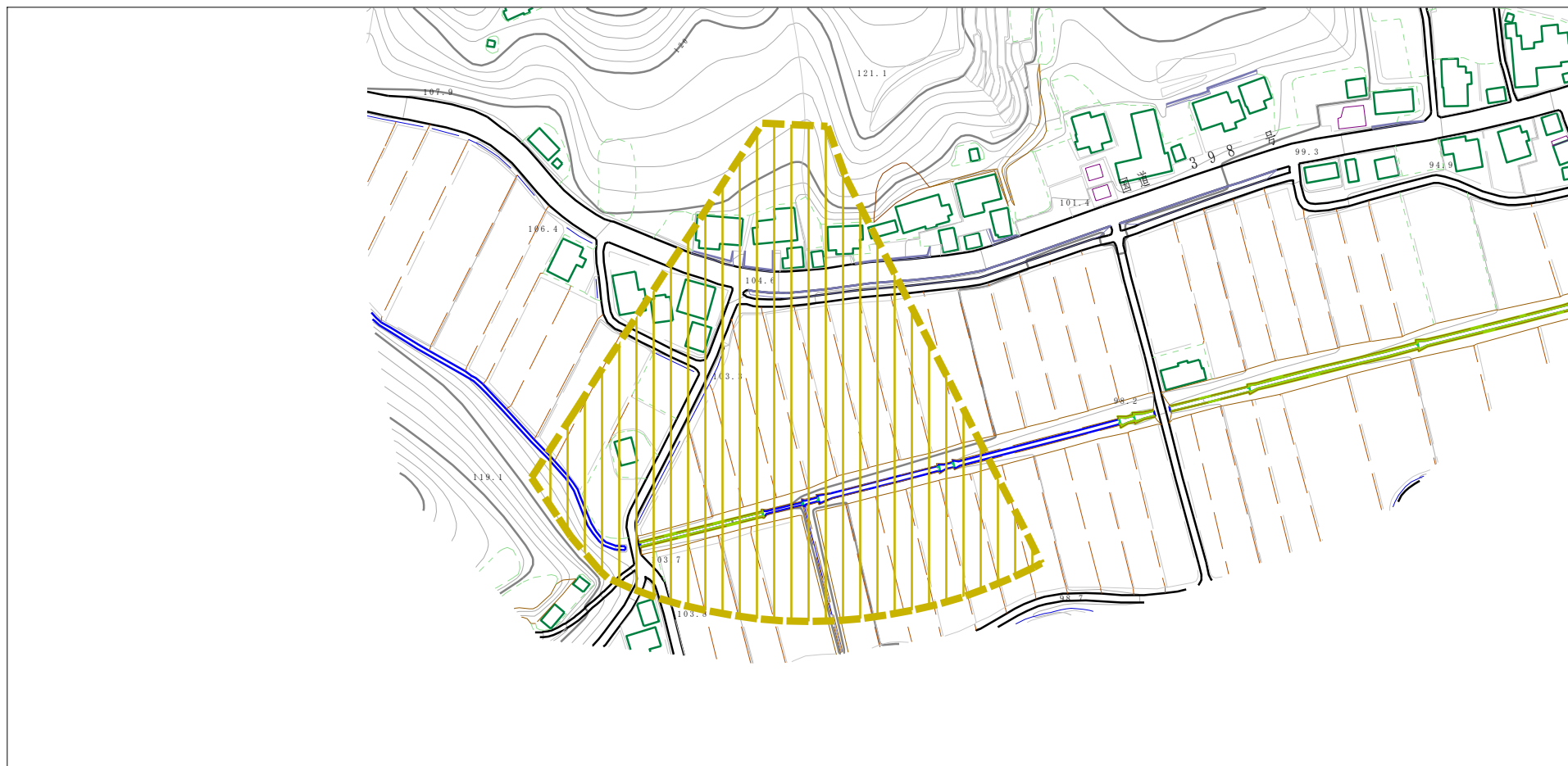
払体沢1

所在地

雄勝郡羽後町払体字高屋敷、桜ノ前、清水掛及び池田

この地図は、国土地理院長の承認を得て、同院発行の電子地形図25000及び電子地形図20万を複製したものである。(承認番号 平27情複、第792号)

土砂災害警戒区域等の指定の公示に係る図書（その2）



様式-2 (土)

土砂災害警戒区域 区域図 (その1)

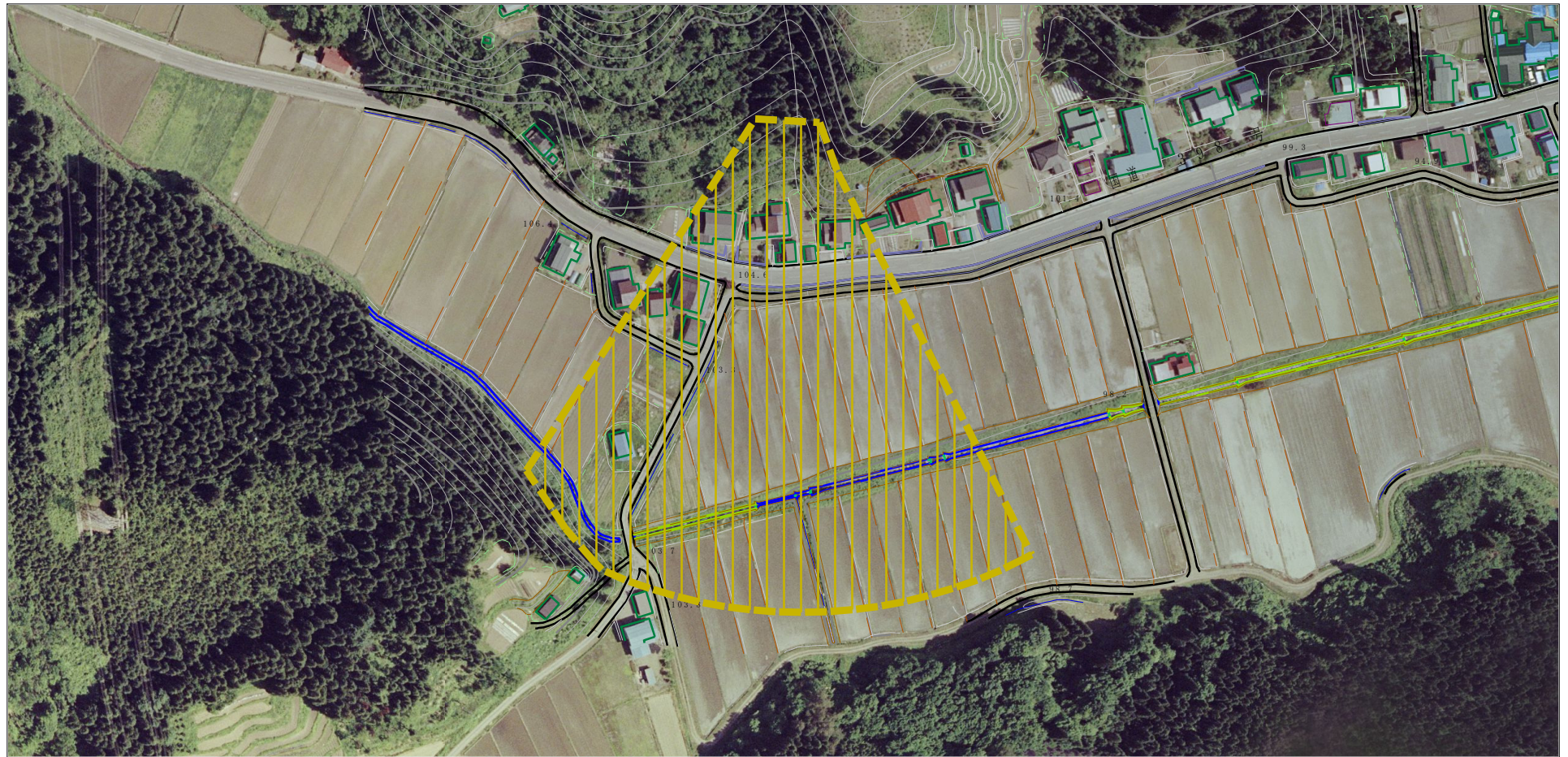
土砂災害防止法施行令第二条の基準に該当する区域



縮尺
1:2,500

自然現象の種類	土石流	溪流番号	463-I-034
告示番号	第498号	溪流名	払体沢1
告示年月日	平成28年8月26日	所在地	雄勝郡羽後町払体字高屋敷、桜ノ前、清水掛及び池田

土砂災害警戒区域等の指定の公示に係る図書（その2）



0 1 × 100m

様式-2 (土)
土砂災害警戒区域 区域図 (その2)

土砂災害防止法施行令第二条の基準に該当する区域



縮尺
1:2,500

自然現象の種類	土石流	溪流番号	463-I-034
告示番号	第498号	溪流名	払体沢1
告示年月日	平成28年8月26日	所在地	雄勝郡羽後町払体字高屋敷、桜ノ前、清水掛及び池田

