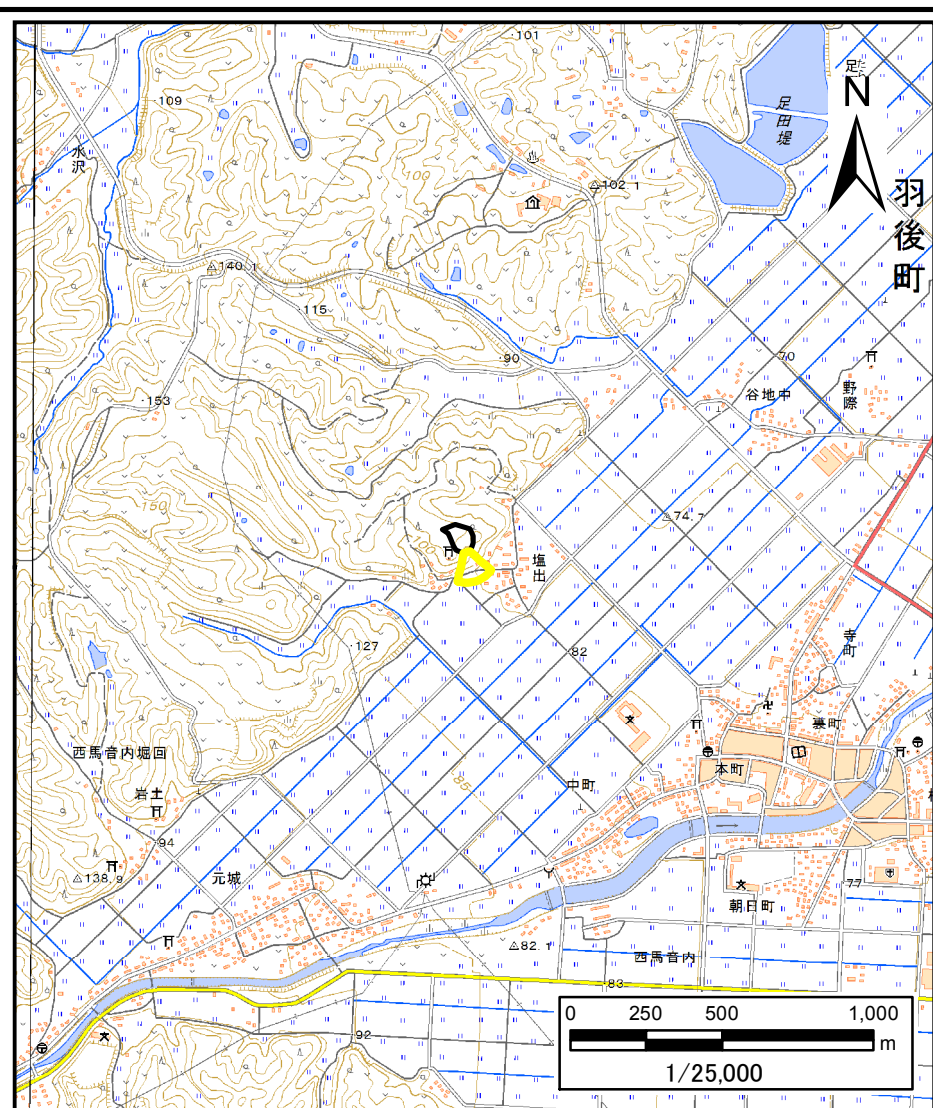
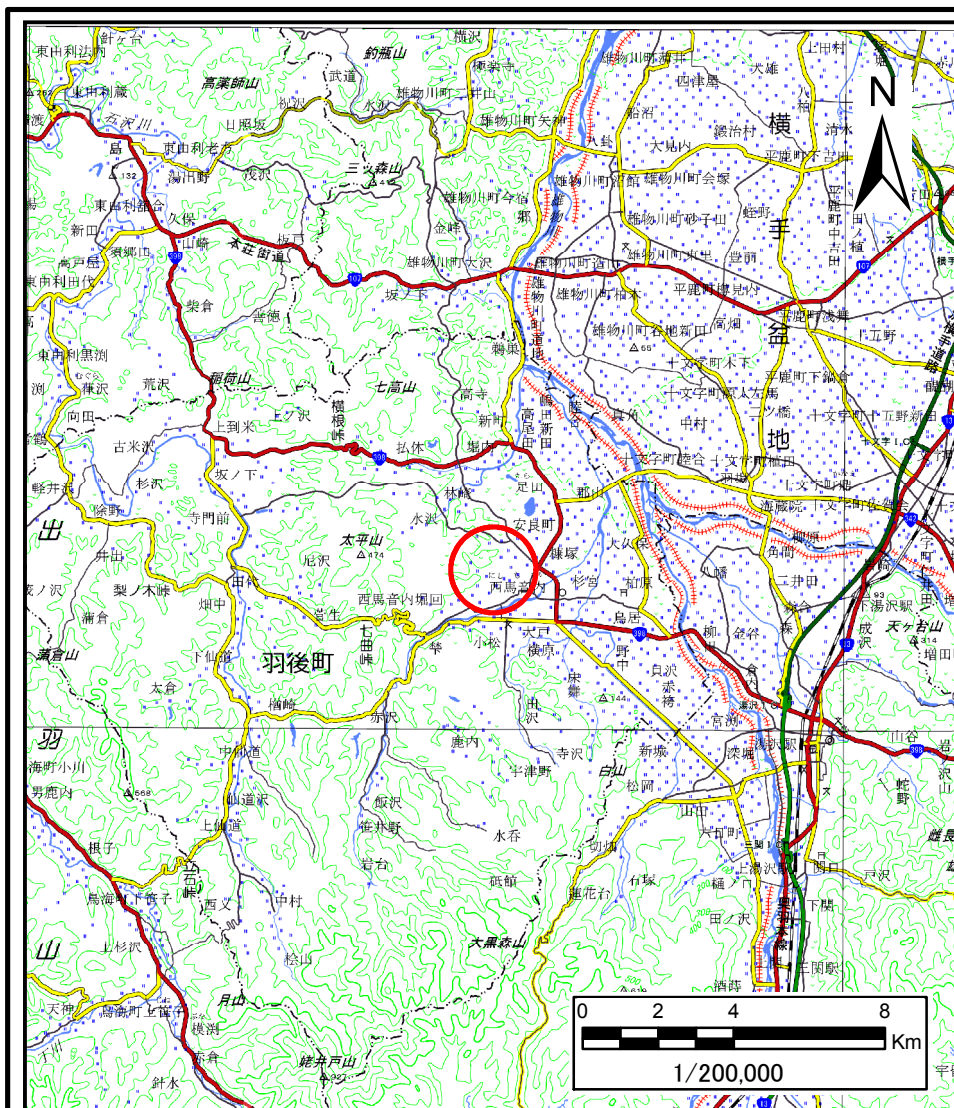


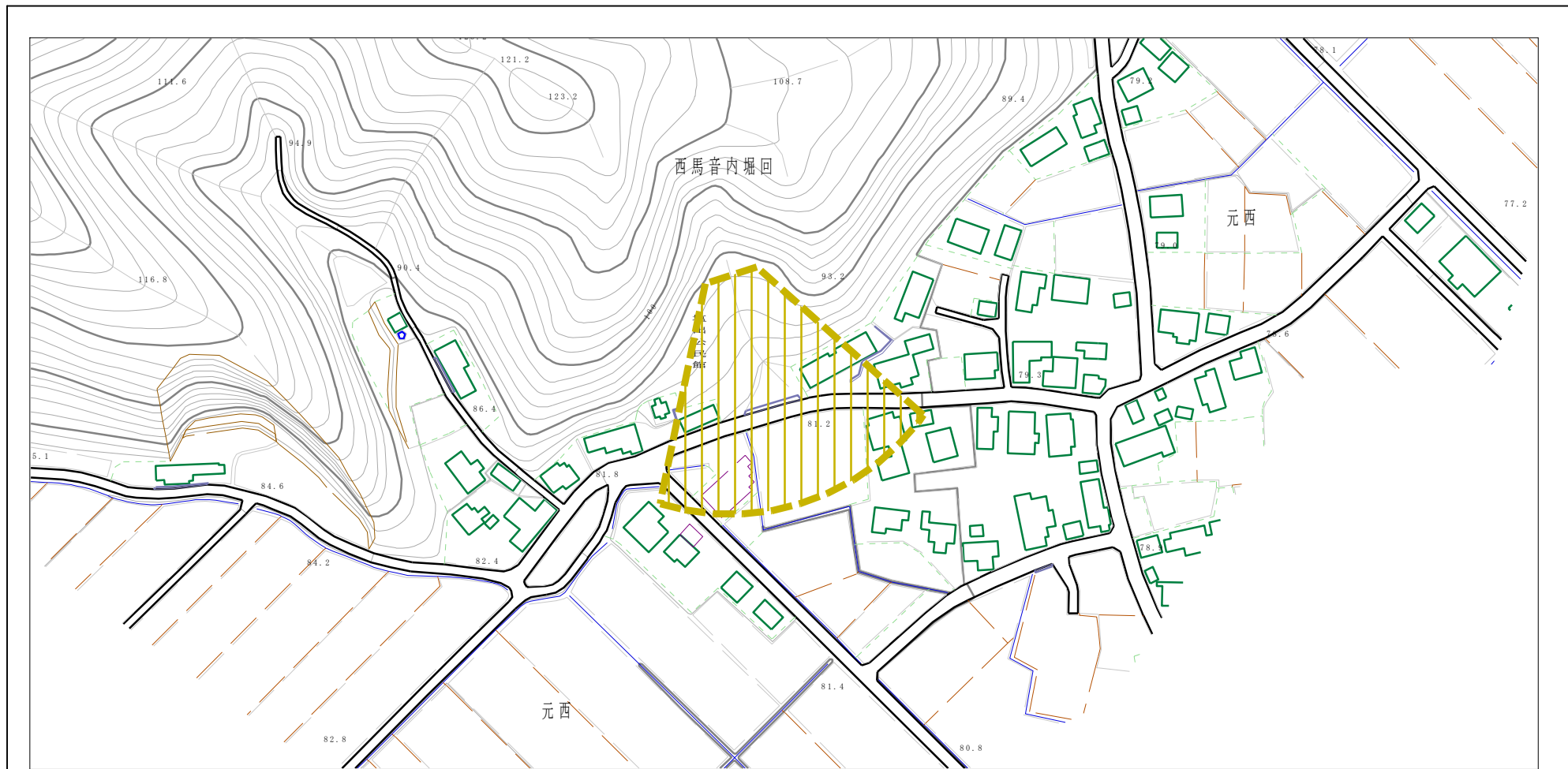
# 土砂災害警戒区域等の指定の公示に係る図書（その1）



様式-1(土) 土砂災害警戒区域 位置図	自然現象の種類	土石流
	溪流番号	463-I-025
	溪流名	平山沢
	所在地	雄勝郡羽後町西馬音内堀回字塩出平山、塩出及び元西

この地図は、国土地理院長の承認を得て、同院発行の電子地形図25000及び電子地形図20万を複製したものである。(承認番号 平27情複、第792号)

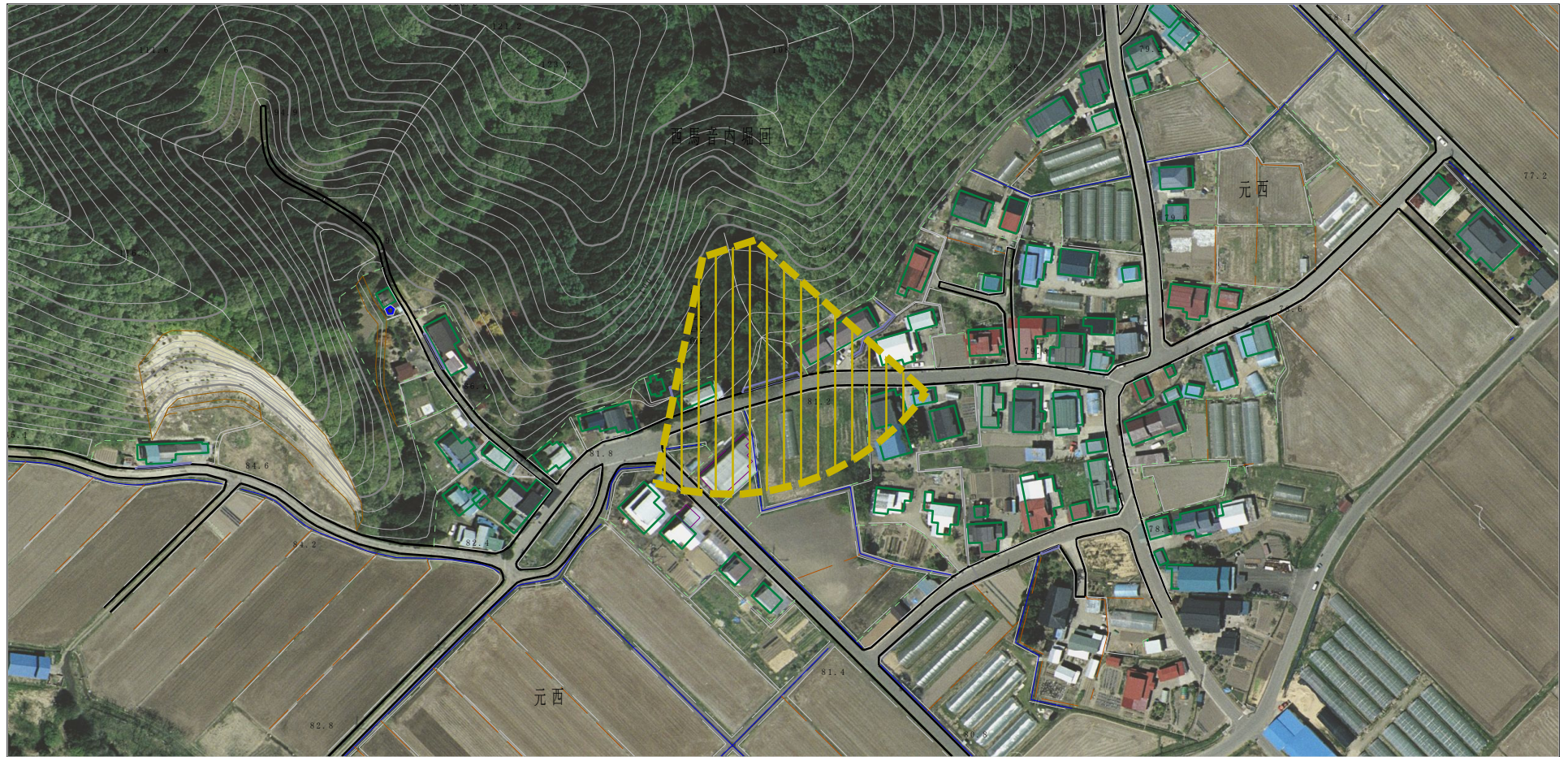
# 土砂災害警戒区域等の指定の公示に係る図書（その2）



様式-2 (土) 土砂災害警戒区域 区域図 (その1)	土砂災害防止法施行令第二条の基準に該当する区域		 縮尺 1:2,500	自然現象の種類	土石流	溪流番号	463-I-025
				告示番号	第498号	溪流名	平山沢
				告示年月日	平成28年8月26日	所在地	雄勝郡羽後町西馬音内堀回 字塩出平山、塩出及び元西



# 土砂災害警戒区域等の指定の公示に係る図書（その2）



様式-2 (土)  
土砂災害警戒区域 区域図 (その2)

土砂災害防止法施行令第二条の基準に該当する区域



縮尺  
1:2,500

自然現象の種類	土石流	溪流番号	463-I-025
告示番号	第498号	溪流名	平山沢
告示年月日	平成28年8月26日	所在地	雄勝郡羽後町西馬音内堀回 字塩出平山、塩出及び元西

