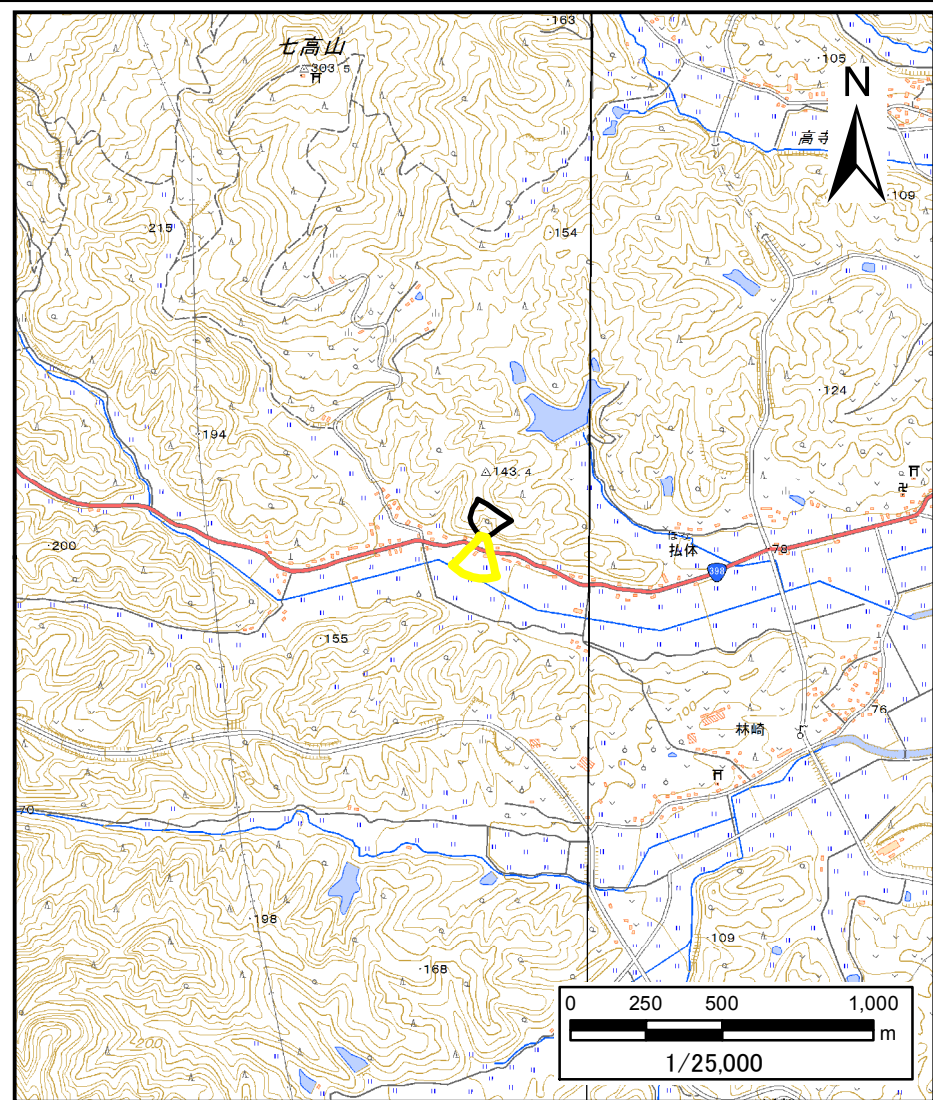
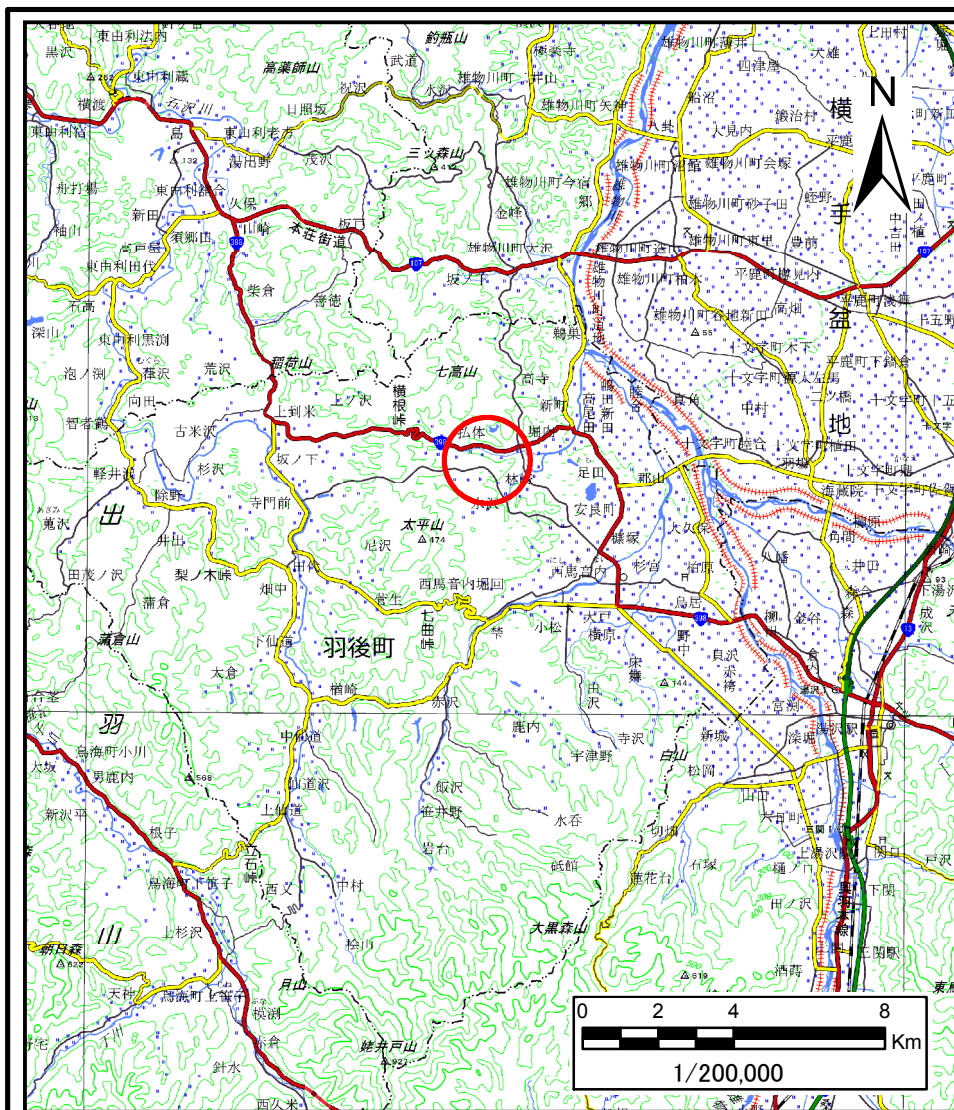


# 土砂災害警戒区域等の指定の公示に係る図書（その1）

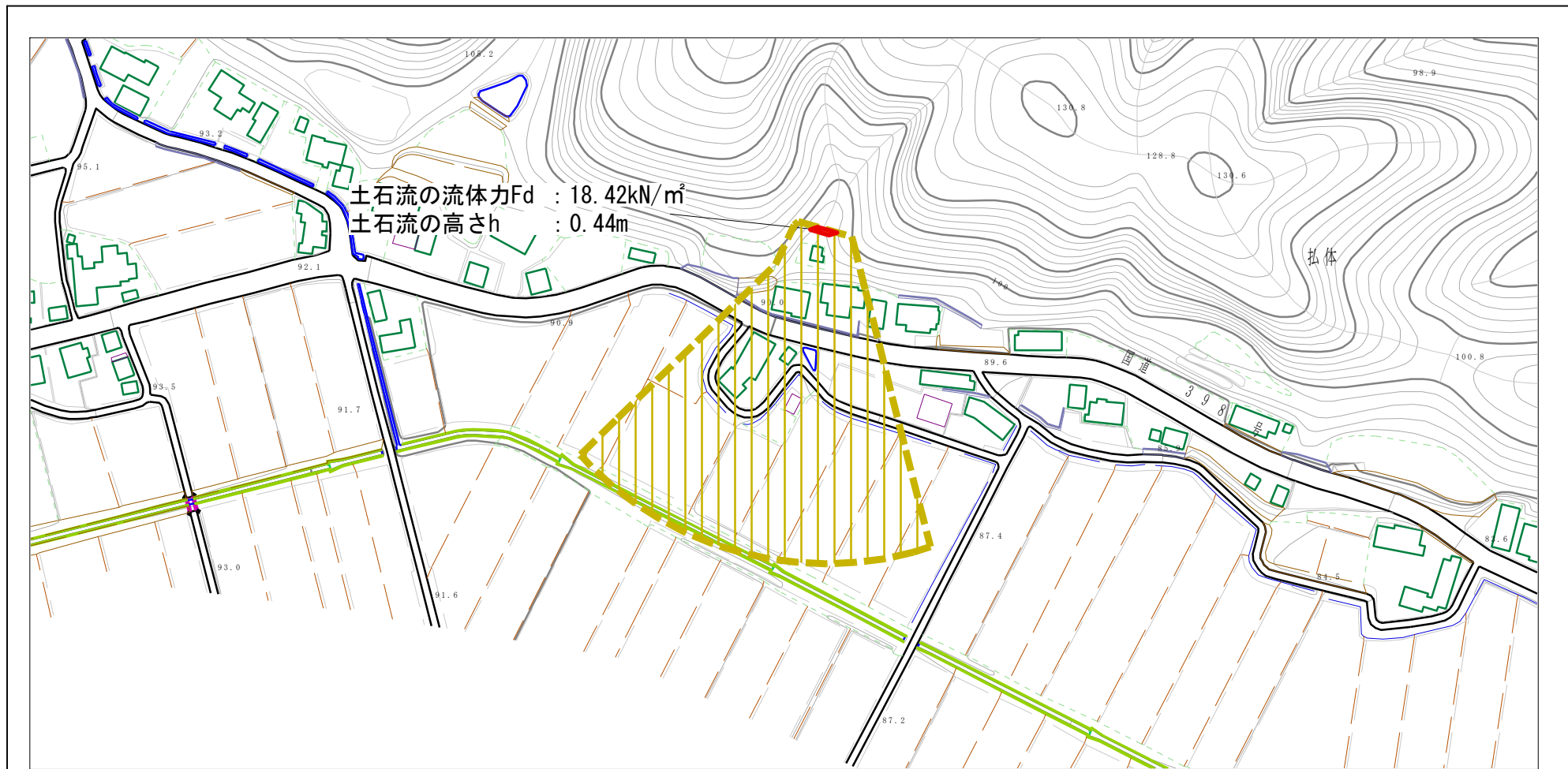


様式-1(土)  
土砂災害警戒区域・土砂災害特別警戒区域 位置図

自然現象の種類	土石流
溪流番号	463-II-046
溪流名	払体沢4
所在地	雄勝郡羽後町払体字クミノ木前及び宝袋山

この地図は、国土地理院長の承認を得て、同院発行の電子地形図25000及び電子地形図20万を複製したものである。(承認番号 平27情複、第792号)

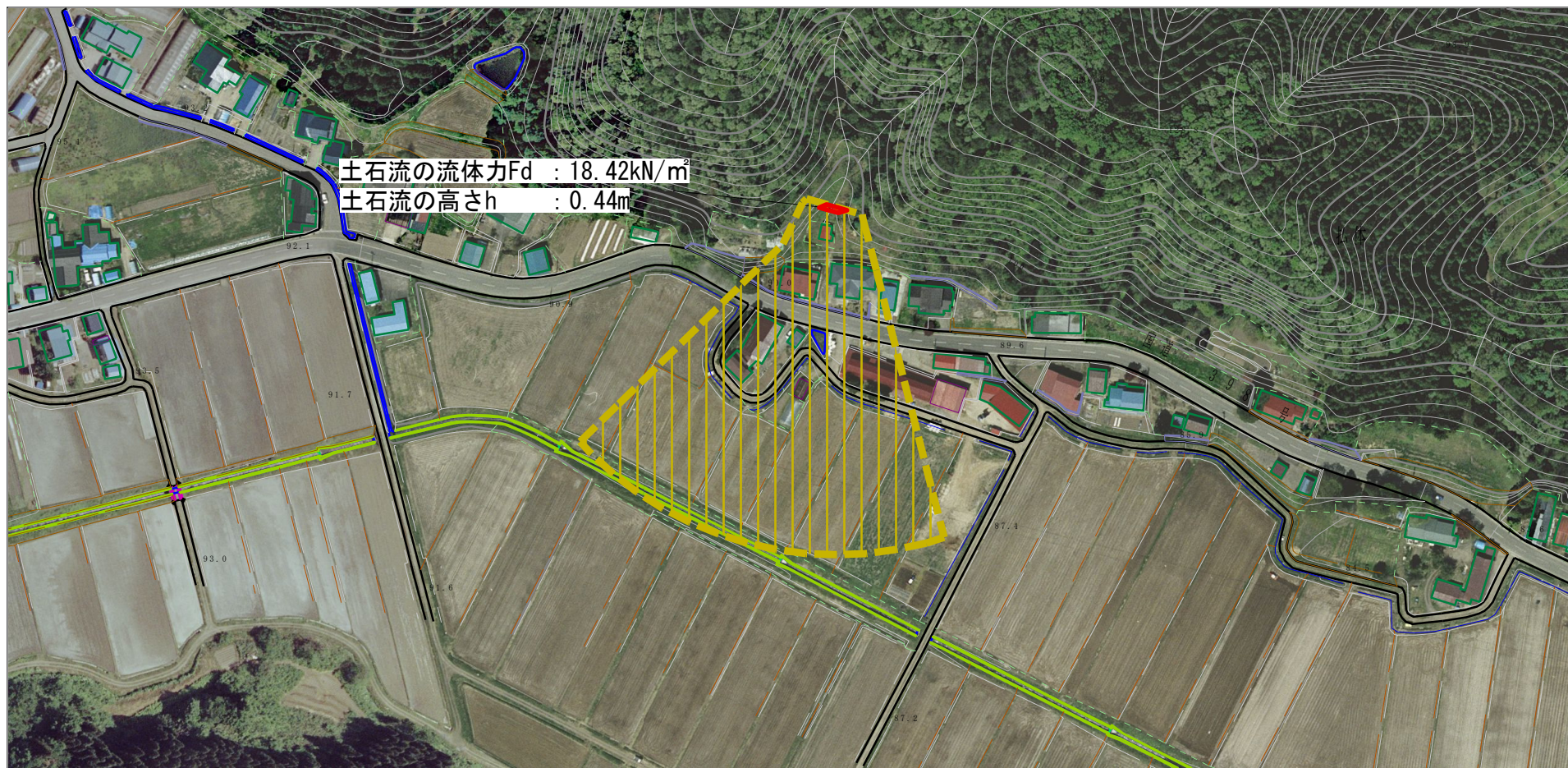
# 土石災害警戒区域等の指定の公示に係る図書（その2）



0 1 ×100m

様式-2 (土) 土石災害警戒区域・土石災害特別警戒区域 区域図 (その1)	土石災害防止法施行令第二条の基準に該当する区域		N 縮尺 1:2,500	自然現象 の種類	土石流	溪流番号	463-II-046	
	土石災害防止法施行令第三条の基準に該当する区域			告示番号	第497号	溪流名	払体沢4	
	土石流の高さが1mを超える場合、土石等の移動による力が50kN/m <sup>2</sup> を超える区域			告示年月日	平成28年8月26日	所在地	雄勝郡羽後町払体 字クミノ木前及び宝袋山	
	土石流の高さが1mを超える場合、土石等の移動による力が50kN/m <sup>2</sup> 以下の区域			それ以外の区域				

# 土砂災害警戒区域等の指定の公示に係る図書（その2）



0 1 ×100m

様式-2 (土)

土砂災害警戒区域・土砂災害特別警戒区域  
区域図 (その2)

土砂災害防止法施行令第二条の基準に該当する区域



自然現象  
の種類

土石流

溪流番号

463-II-046

土砂災害防止  
法施行令第三  
条の基準に該  
当する区域

土石流の高さが1mを超える場合、土石等の  
移動による力が50kN/m<sup>2</sup>を超える区域



縮尺  
1:2,500

告示番号

第497号

溪流名

払体沢4

土石流の高さが1mを超える場合、土石等の  
移動による力が50kN/m<sup>2</sup>以下の区域



告示年月日

平成28年8月26日

所在地

雄勝郡羽後町払体  
字クミノ木前及び宝袋山

それ以外の区域



