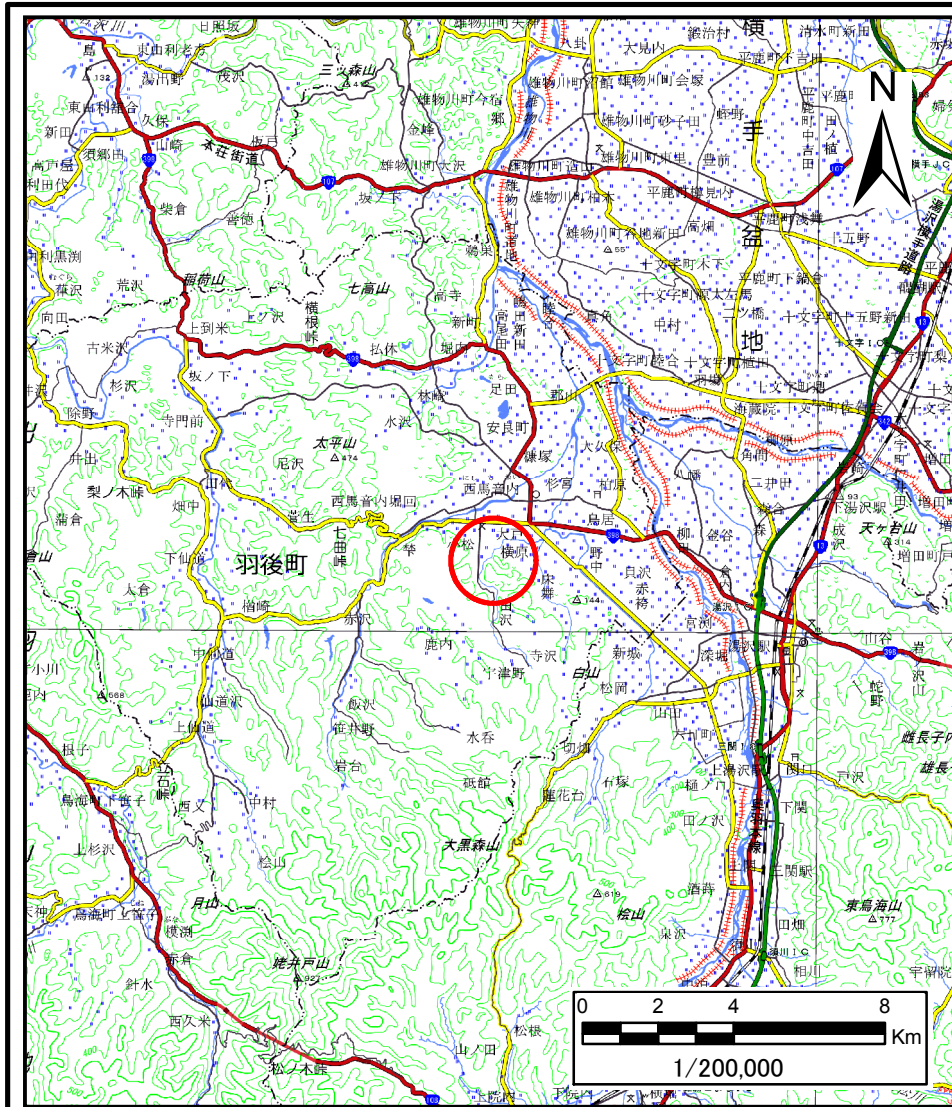
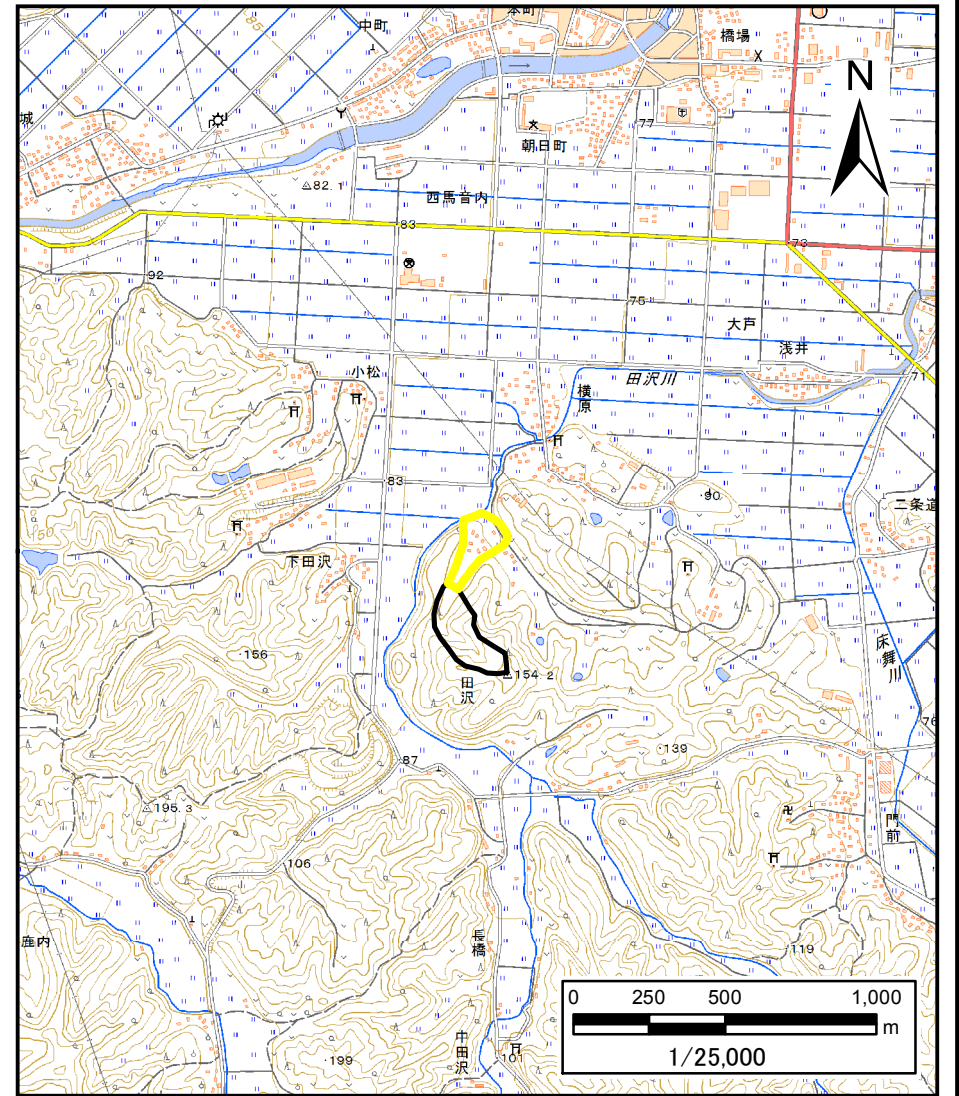


# 土砂災害警戒区域等の指定の公示に係る図書（その1）



(1/200,000)

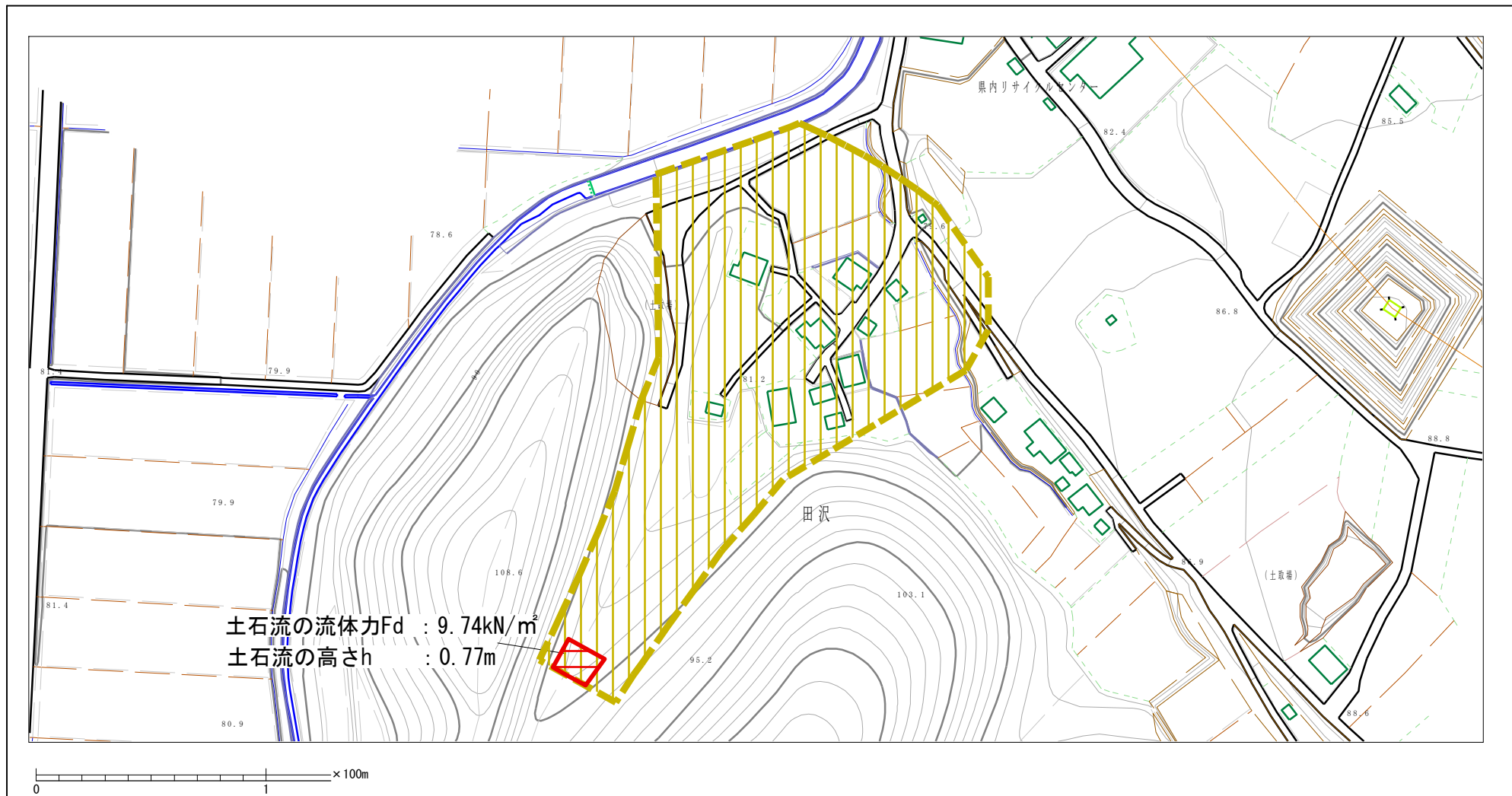


(1/25,000)

様式-1(土) 土砂災害警戒区域・土砂災害特別警戒区域 位置図	自然現象の種類	土石流
	溪流番号	463-II-036
	溪流名	下田沢2
	所在地	雄勝郡羽後町田沢字曲師

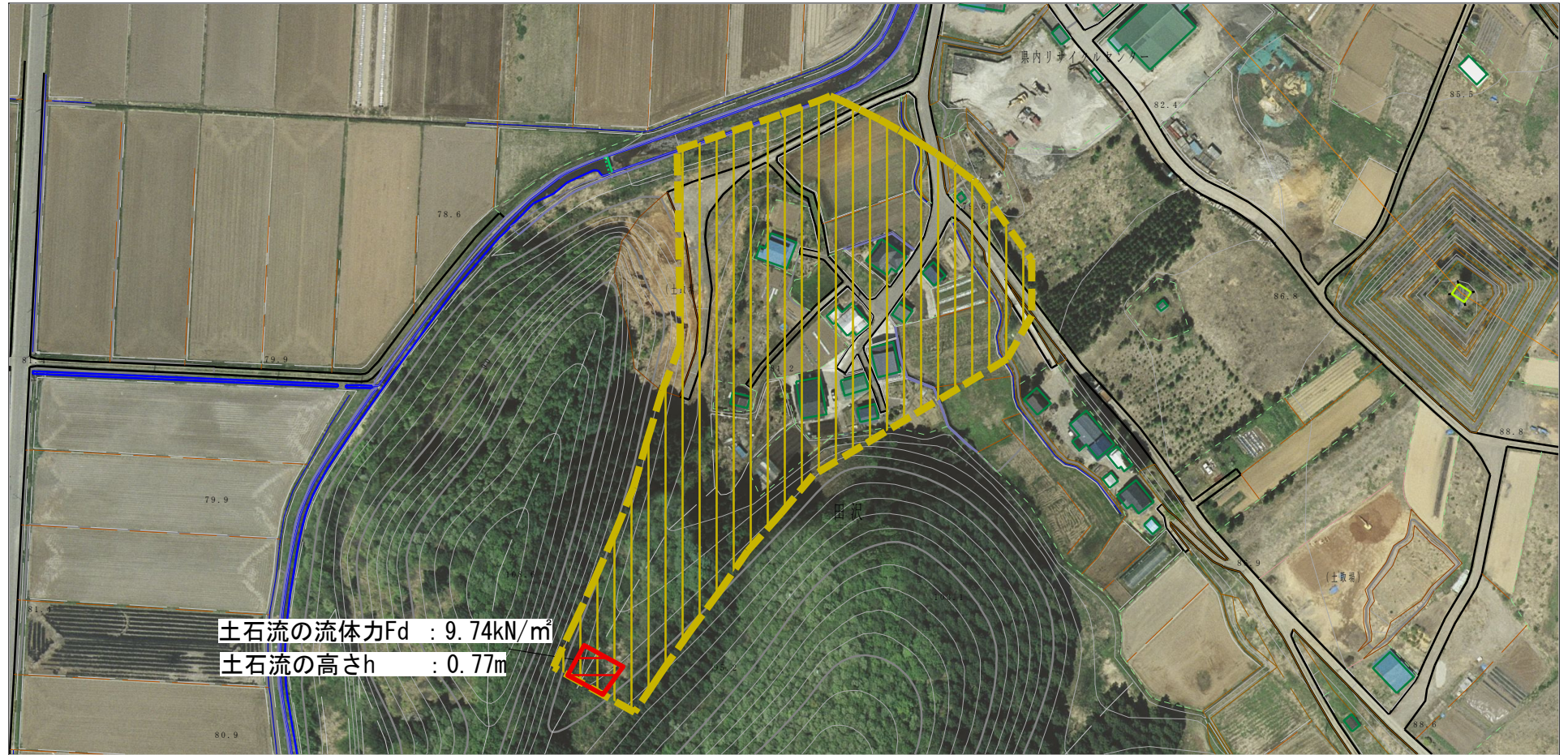
この地図は、国土地理院長の承認を得て、同院発行の電子地形図25000及び電子地形図20万を複製したものである。(承認番号 平27情複、第792号)

# 土砂災害警戒区域等の指定の公示に係る図書（その2）



様式-2 (土) 土砂災害警戒区域・土砂災害特別警戒区域 区域図 (その1)	土砂災害防止法施行令第二条の基準に該当する区域		自然現象 の種類 土石流 告示番号 第497号 告示年月日 平成28年8月26日	溪流番号 463-II-036 溪流名 下田沢2 所在地 雄勝郡羽後町田沢字曲師
	土砂災害防止法施行令第三条の基準に該当する区域			
	土石流の高さが1mを超える場合、土石等の移動による力が $50\text{kN/m}^2$ を超える区域			
	土石流の高さが1mを超える場合、土石等の移動による力が $50\text{kN/m}^2$ 以下の区域			
それ以外の区域		縮尺 1:2,500		

# 土砂災害警戒区域等の指定の公示に係る図書（その2）



様式-2 (土) 土砂災害警戒区域・土砂災害特別警戒区域 区域図 (その2)	土砂災害防止法施行令第二条の基準に該当する区域		縮尺 1:2,500	自然現象の種類	土石流	溪流番号	463-II-036
	土砂災害防止法施行令第三条の基準に該当する区域			告示番号	第497号	溪流名	下田沢2
	土石流の高さが1mを超える場合、土石等の移動による力が50kN/m <sup>2</sup> を超える区域			告示年月日	平成28年8月26日	所在地	雄勝郡羽後町田沢字曲師
	土石流の高さが1mを超える場合、土石等の移動による力が50kN/m <sup>2</sup> 以下の区域						
	それ以外の区域						

