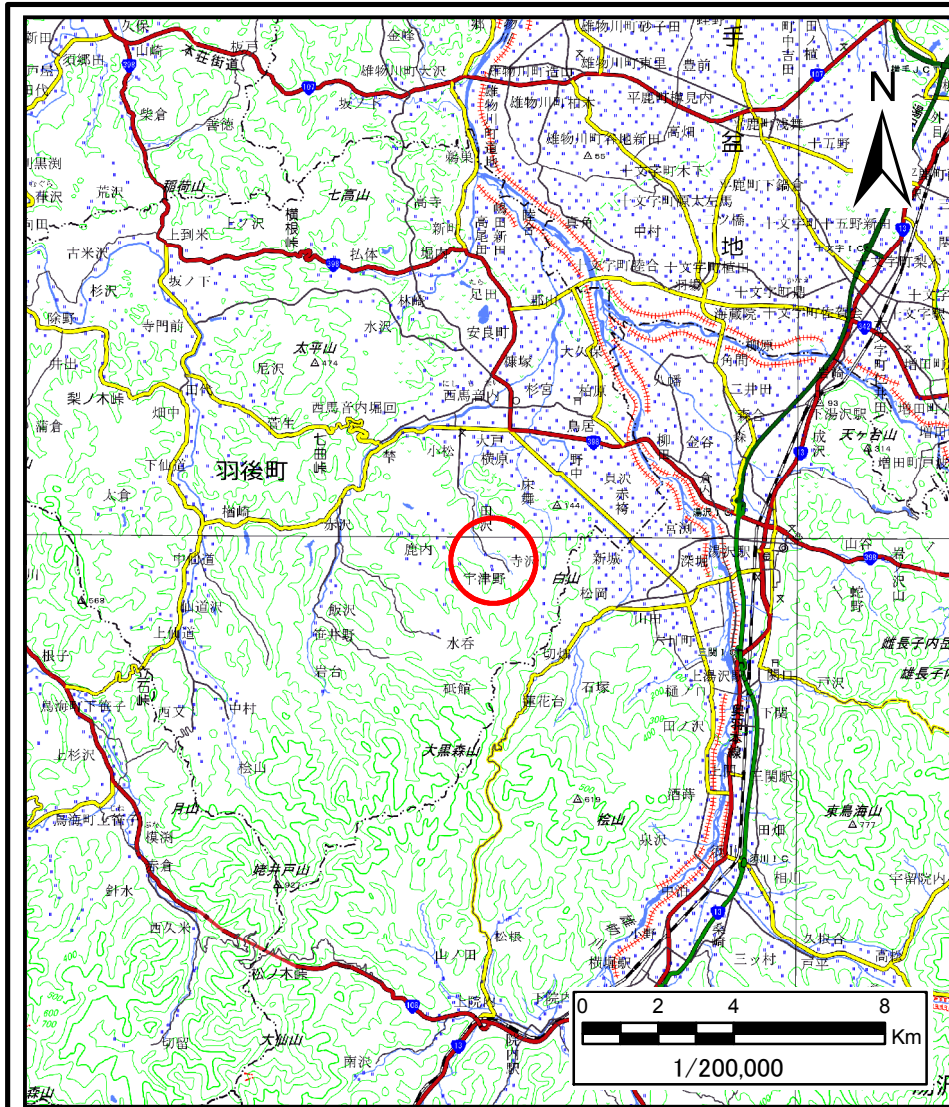
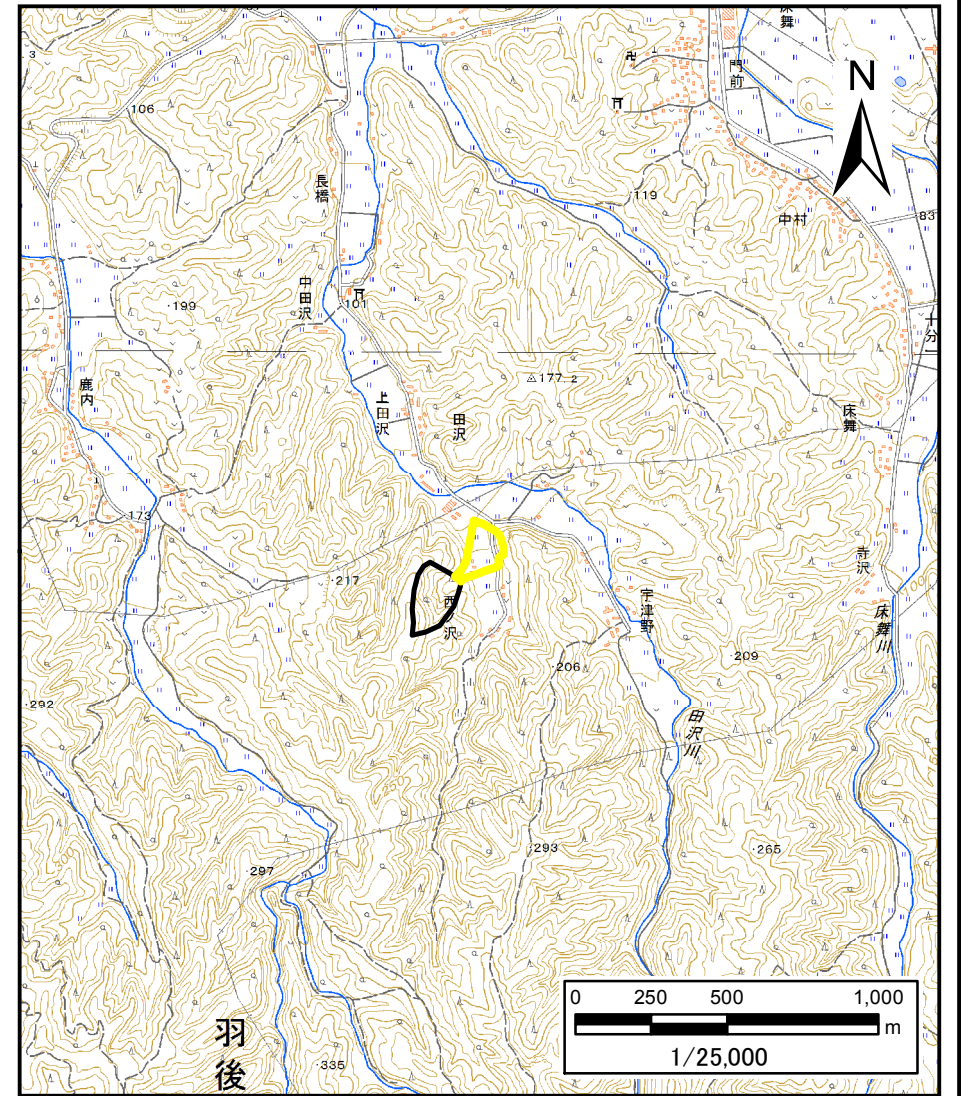


# 土砂災害警戒区域等の指定の公示に係る図書（その1）



(1/200,000)



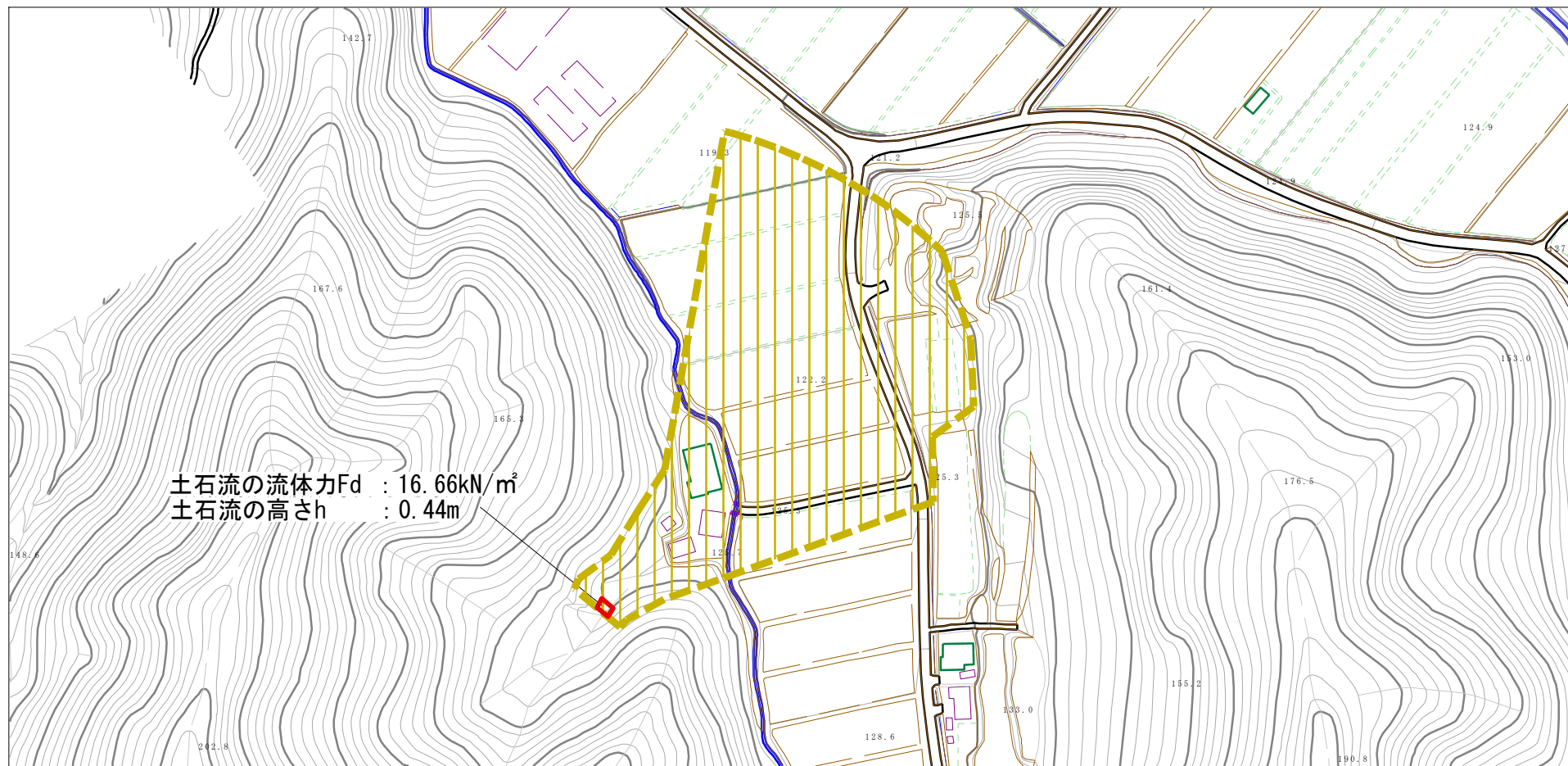
(1/25,000)

様式-1(土)  
土砂災害警戒区域・土砂災害特別警戒区域 位置図

自然現象の種類	土石流
溪流番号	463-II-027
溪流名	西ノ沢3
所在地	雄勝郡羽後町田沢字西ノ沢

この地図は、国土地理院長の承認を得て、同院発行の電子地形図25000及び電子地形図20万を複製したものである。(承認番号 平27情複、第792号)

# 土砂災害警戒区域等の指定の公示に係る図書（その2）



土石流の流体力 $F_d$  :  $16.66\text{kN/m}^2$   
 土石流の高さ $h$  :  $0.44\text{m}$



様式-2 (土)

土砂災害警戒区域・土砂災害特別警戒区域  
 区域図 (その1)

土砂災害防止法施行令第二条の基準に該当する区域



自然現象  
 の種類

土石流

溪流番号

463-II-027

土砂災害防止  
 法施行令第三  
 条の基準に該  
 当する区域

土石流の高さが1mを超える場合、土石等の  
 移動による力が $50\text{kN/m}^2$ を超える区域



縮尺  
 1:2,500

告示番号

第497号

溪流名

西ノ沢3

土石流の高さが1mを超える場合、土石等の  
 移動による力が $50\text{kN/m}^2$ 以下の区域



告示年月日

平成28年8月26日

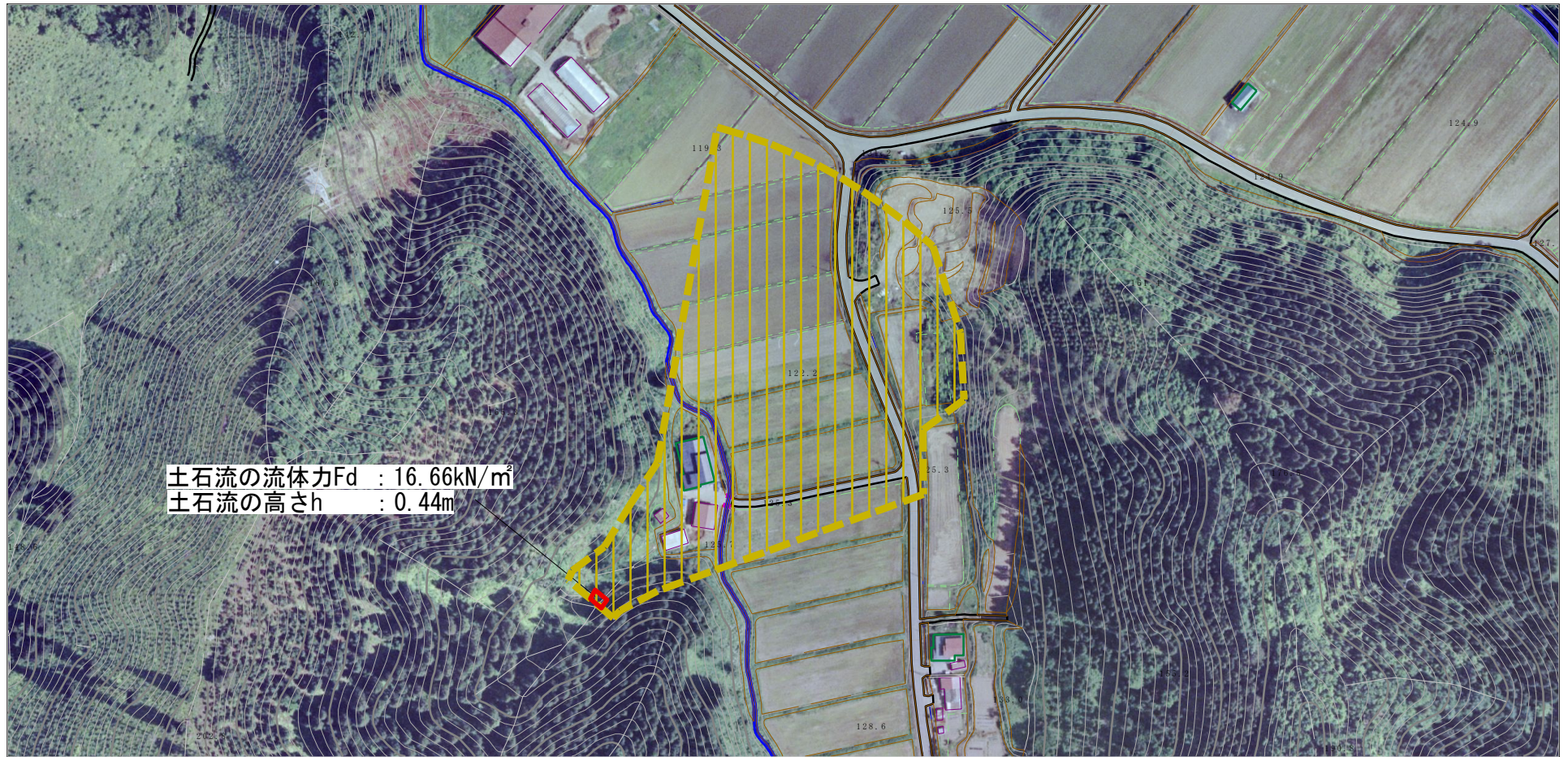
所在地

雄勝郡羽後町田沢字西ノ沢

それ以外の区域



# 土砂災害警戒区域等の指定の公示に係る図書（その2）



土石流の流体力 $F_d$  : 16.66kN/m<sup>2</sup>  
 土石流の高さ $h$  : 0.44m

0 1 ×100m

様式-2 (土)

土砂災害警戒区域・土砂災害特別警戒区域  
 区域図 (その2)

土砂災害防止法施行令第二条の基準に該当する区域



自然現象  
 の種類

土石流

溪流番号

463-II-027

土砂災害防止  
 法施行令第三  
 条の基準に該  
 当する区域

土石流の高さが1mを超える場合、土石等の  
 移動による力が50kN/m<sup>2</sup>を超える区域



縮尺  
 1:2,500

告示番号

第497号

溪流名

西ノ沢3

土石流の高さが1mを超える場合、土石等の  
 移動による力が50kN/m<sup>2</sup>以下の区域



告示年月日

平成28年8月26日

所在地

雄勝郡羽後町田沢字西ノ沢

それ以外の区域



