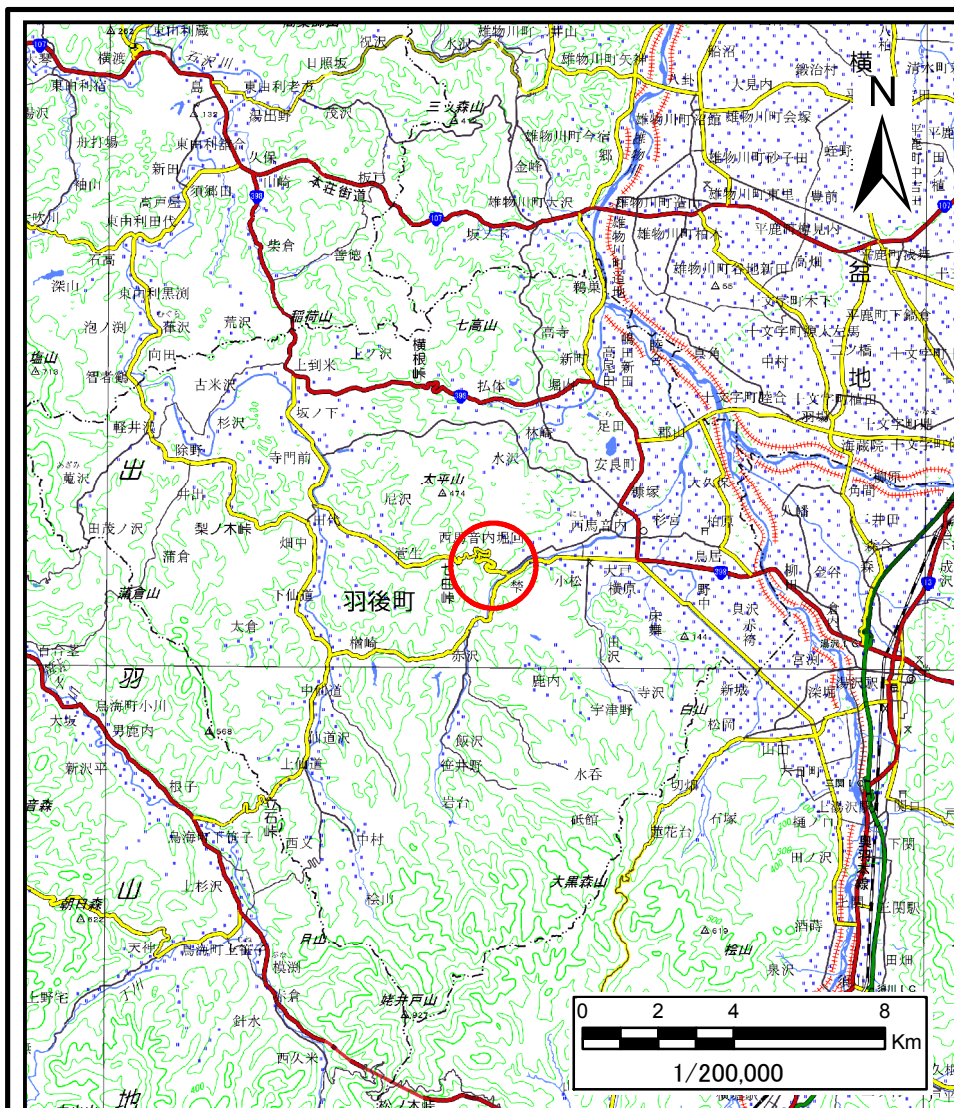
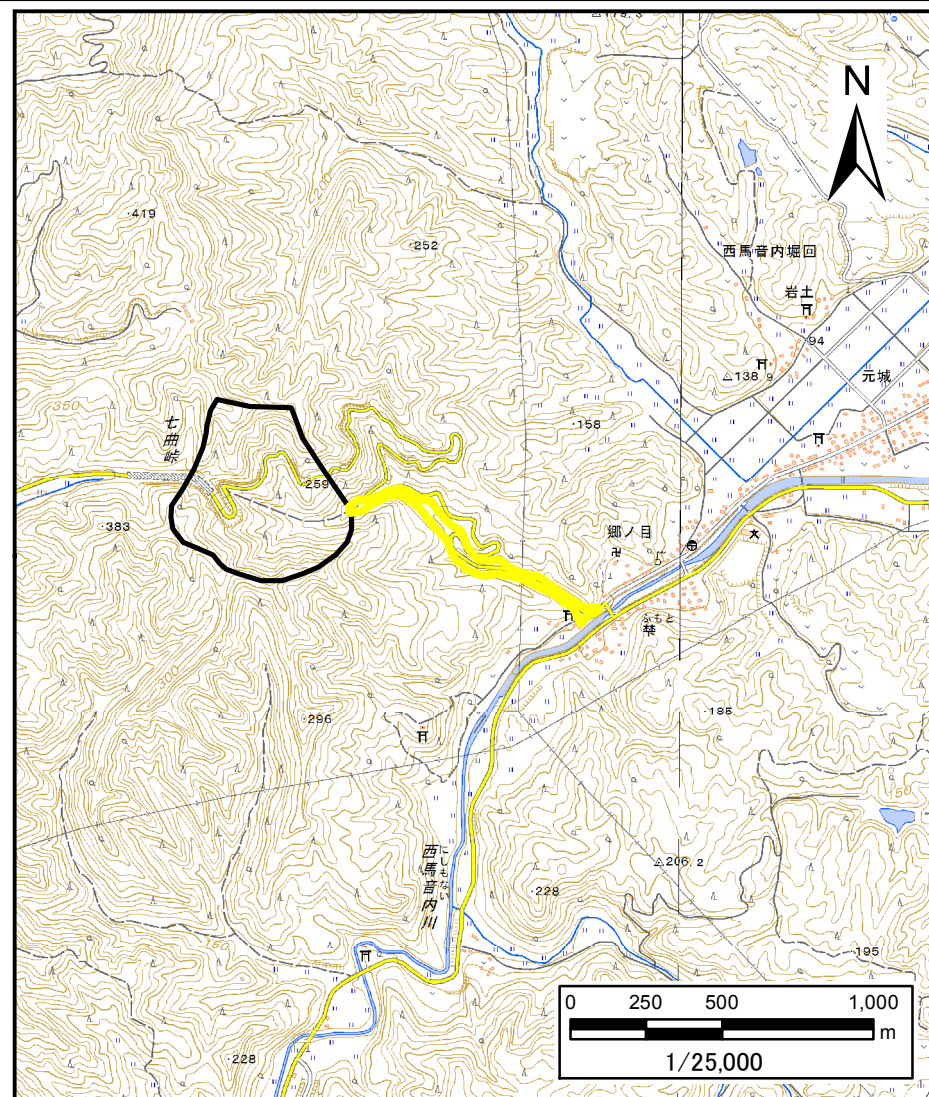


# 土砂災害警戒区域等の指定の公示に係る図書（その1）



(1/200,000)



(1/25,000)

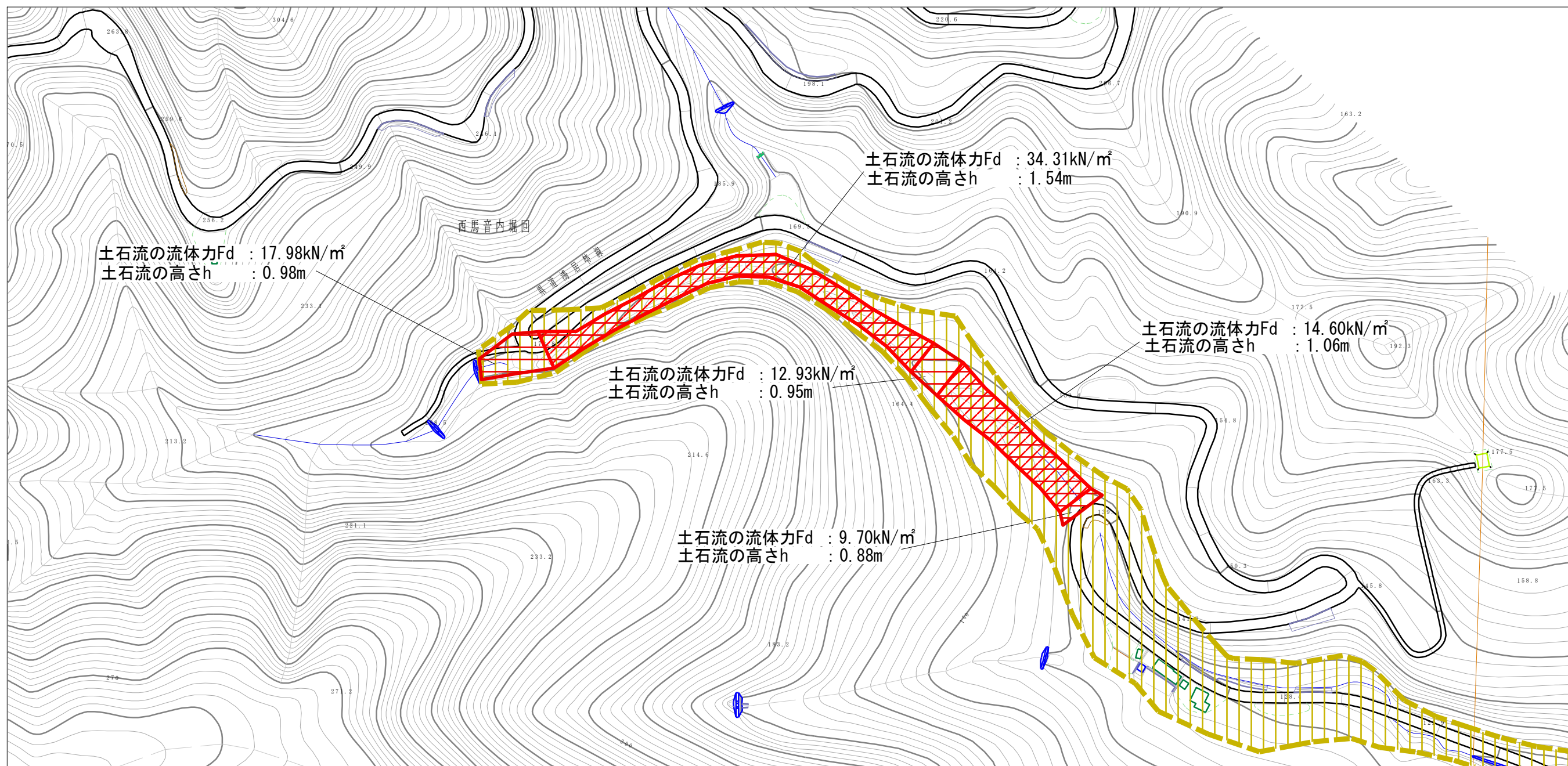
様式-1(土)  
土砂災害警戒区域・土砂災害特別警戒区域 位置図

自然現象の種類	土石流
溪流番号	463-II-020
溪流名	七曲沢
所在地	雄勝郡羽後町西馬音内堀回字蓬キ沢、松ケ台、寺脇及び道目木山

この地図は、国土地理院長の承認を得て、同院発行の電子地形図25000及び電子地形図20万を複製したものである。(承認番号 平27情複、第792号)



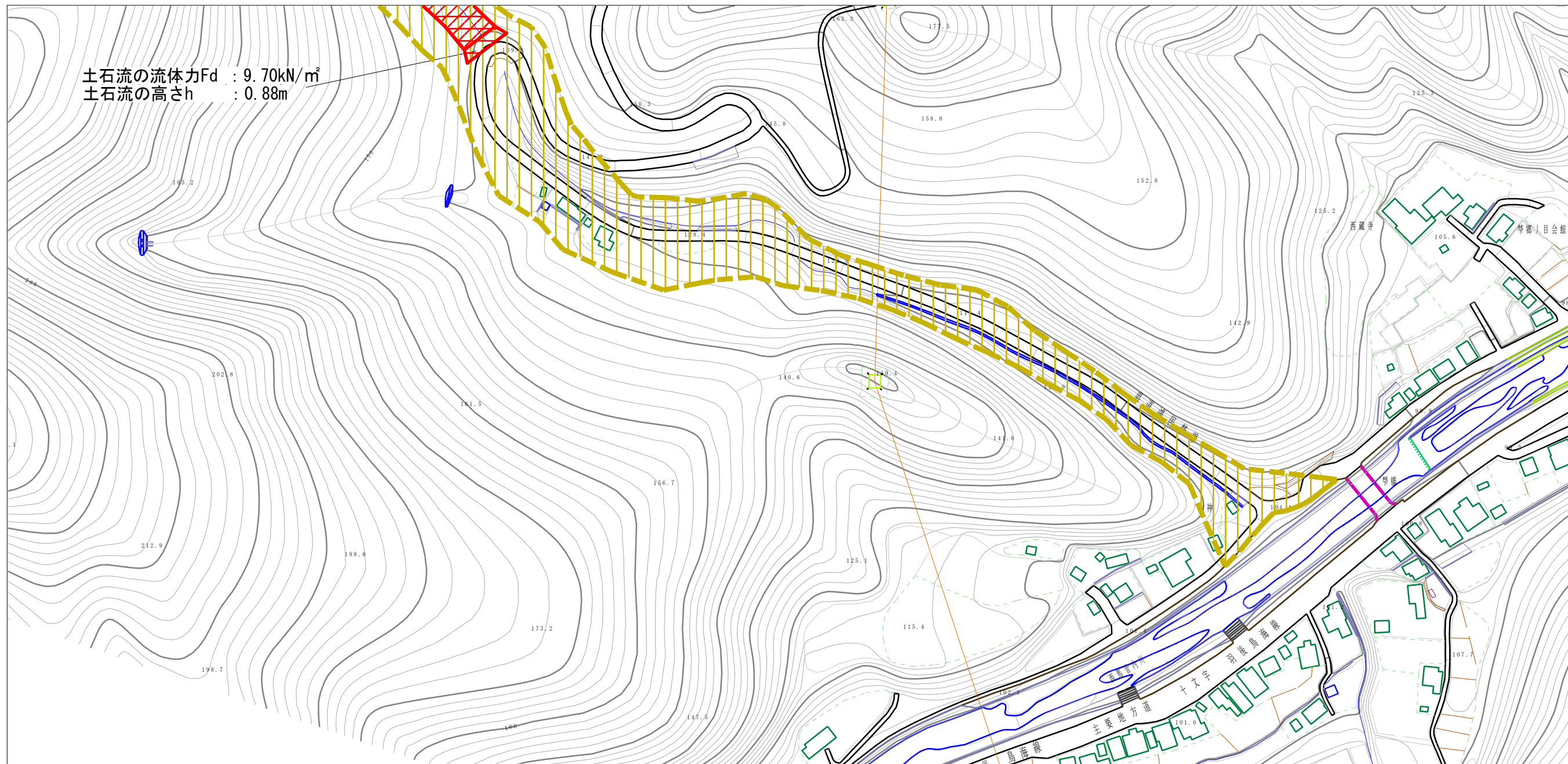
土石災害警戒区域等の指定の公示に係る図書（その2）



様式-2 (土) 土石災害警戒区域・土石災害特別警戒区域 区域図 (その1)	土石災害防止法施行令第二条の基準に該当する区域		自然現象 の種類 土石流	溪流番号 463-II-020
	土石災害防止法施行令第三条の基準に該当する区域			
	土石流の高さが1mを超える場合、土石等の移動による力が50kN/m <sup>2</sup> を超える区域		告示番号 第497号	溪流名 七曲沢
	土石流の高さが1mを超える場合、土石等の移動による力が50kN/m <sup>2</sup> 以下の区域		告示年月日 平成28年8月26日	所在地 雄勝郡羽後町西馬音内堀回 字蓬ヶ沢、松ヶ台、寺脇及び目木山
	それ以外の区域		縮尺 1:2,500	



土石災害警戒区域等の指定の公示に係る図書（その2）

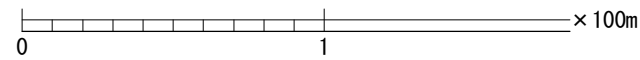
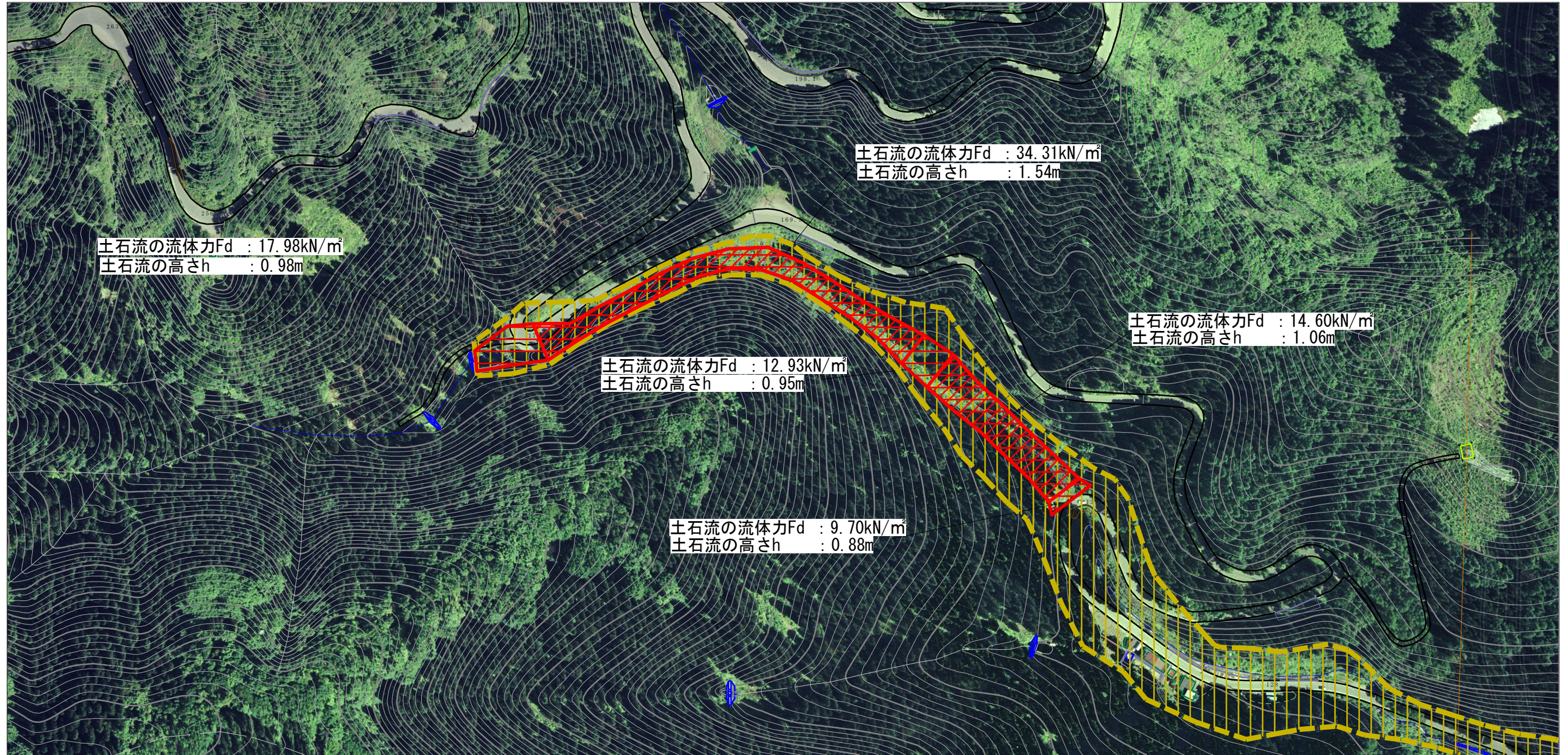


0 1 × 100m

様式-2 (土) 土石災害警戒区域・土石災害特別警戒区域 区域図 (その1)	土石災害防止法施行令第二条の基準に該当する区域		N 縮尺 1:2,500	自然現象の種類 土石流	溪流番号 463-II-020
	土石災害防止法施行令第三条の基準に該当する区域			告示番号 第497号	溪流名 七曲沢
	それ以外の区域			告示年月日 平成28年8月26日	所在地 雄勝郡羽後町西馬音内堀回 字蓬ヶ沢、松ヶ台、寺脇及び道目木山



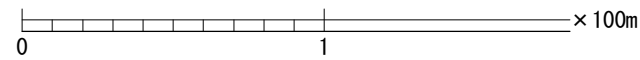
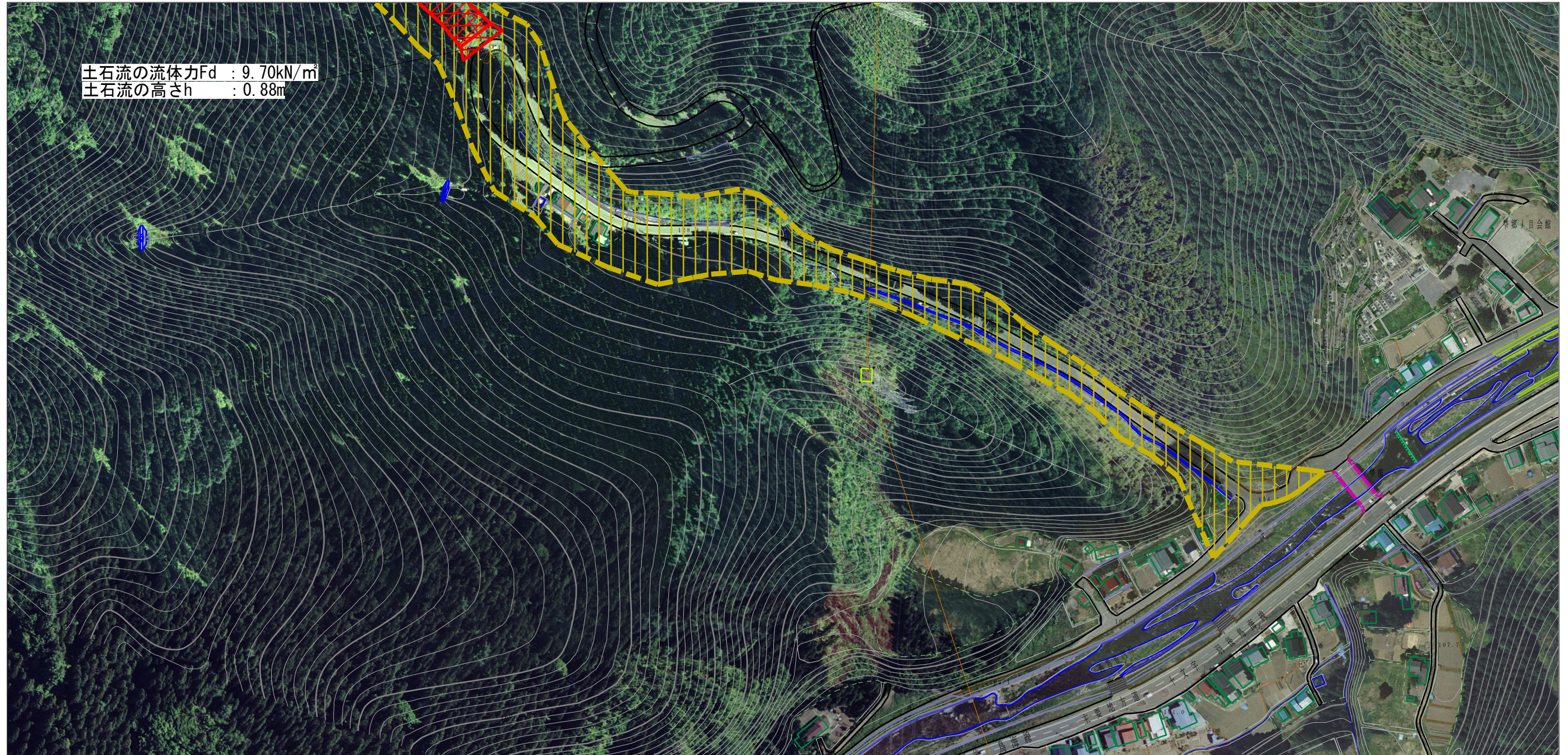
土石災害警戒区域等の指定の公示に係る図書（その2）



様式-2 (土) 土石災害警戒区域・土石災害特別警戒区域 区域図 (その2)	土石災害防止法施行令第二條の基準に該当する区域		縮尺 1:2,500	自然現象の種類	土石流	溪流番号	463-II-020	
	土石災害防止法施行令第三條の基準に該当する区域			告示番号 第497号	告示年月日	平成28年8月26日	溪流名	七曲沢
	土石流の高さが1mを超える場合、土石等の移動による力が50kN/m <sup>2</sup> を超える区域				所在地 雄勝郡羽後町西馬音内堀回 字蓬キ沢、松ヶ台、寺脇及び道目木山			
	土石流の高さが1mを超える場合、土石等の移動による力が50kN/m <sup>2</sup> 以下の区域							
それ以外の区域								



土砂災害警戒区域等の指定の公示に係る図書（その2）



様式-2 (土) 土砂災害警戒区域・土砂災害特別警戒区域 区域図 (その2)	土砂災害防止法施行令第二条の基準に該当する区域		N 縮尺 1:2,500	自然現象の種類	土石流	溪流番号	463-II-020	
	土砂災害防止法施行令第三条の基準に該当する区域			告示番号	第497号	溪流名	七曲沢	
	土石流の高さが1mを超える場合、土石等の移動による力が50kN/m <sup>2</sup> を超える区域			告示年月日	平成28年8月26日	所在地	雄勝郡羽後町西馬音内堀回 字蓬ヶ沢、松ヶ台、寺脇及び道目木山	
	土石流の高さが1mを超える場合、土石等の移動による力が50kN/m <sup>2</sup> 以下の区域							
	それ以外の区域							



横断測線の区間	土石流の力 (kN/m <sup>2</sup> )	土石流の高さ (m)	区分
0~1	13.08	0.74	R
1~2	17.98	0.98	R
2~3	33.07	1.54	R
3~4	34.31	1.54	R
4~5	33.33	1.55	R
5~6	28.12	1.48	R
6~7	28.50	1.51	R
7~8	25.16	1.49	R
8~9	23.09	1.30	R
9~10	26.10	1.40	R
10~11	25.11	1.34	R
11~12	25.49	1.39	R
12~13	21.06	1.26	R
13~14	15.07	1.03	R
14~15	12.93	0.95	R
15~16	13.79	1.01	R
16~17	14.60	1.06	R
17~18	14.21	1.08	R
18~19	13.70	1.08	R
19~20	12.24	1.01	R
20~21	9.70	0.88	R
21~22	8.62	0.80	Y
22~23	8.62	0.80	Y
23~24	8.74	0.80	Y
24~25	8.73	0.80	Y
25~26	8.74	0.80	Y
26~27	8.71	0.80	Y
27~28	13.46	1.11	Y
28~29	10.32	0.98	Y
29~30	13.39	1.16	Y

横断測線の区間	土石流の力 (kN/m <sup>2</sup> )	土石流の高さ (m)	区分
30~31	10.11	1.09	Y
31~32	9.73	1.07	Y
32~33	13.08	1.38	Y
33~34	12.99	1.36	Y
34~35	12.80	1.44	Y
35~36	12.15	1.43	Y
36~37	11.17	1.31	Y
37~38	5.80	0.91	Y
38~39	6.45	0.86	Y
39~40	11.49	1.30	Y
40~41	12.99	1.29	Y
41~42	14.47	1.39	Y
42~43	14.37	1.34	Y
43~44	11.29	1.21	Y
44~45	13.02	1.33	Y
45~46	13.06	1.36	Y
46~47	9.62	1.10	Y
47~48	6.96	0.83	Y
48~49	7.99	0.77	Y
49~50	7.88	0.78	Y
50~51	6.14	0.88	Y
51~52	2.21	1.31	Y
52~53	0.88	2.05	Y
53~54	0.00	0.00	Y
54~55	0.00	0.00	Y
55~56	0.00	0.00	Y
56~57	0.00	0.00	Y
57~58	0.00	0.00	Y
58~59	0.00	0.00	Y