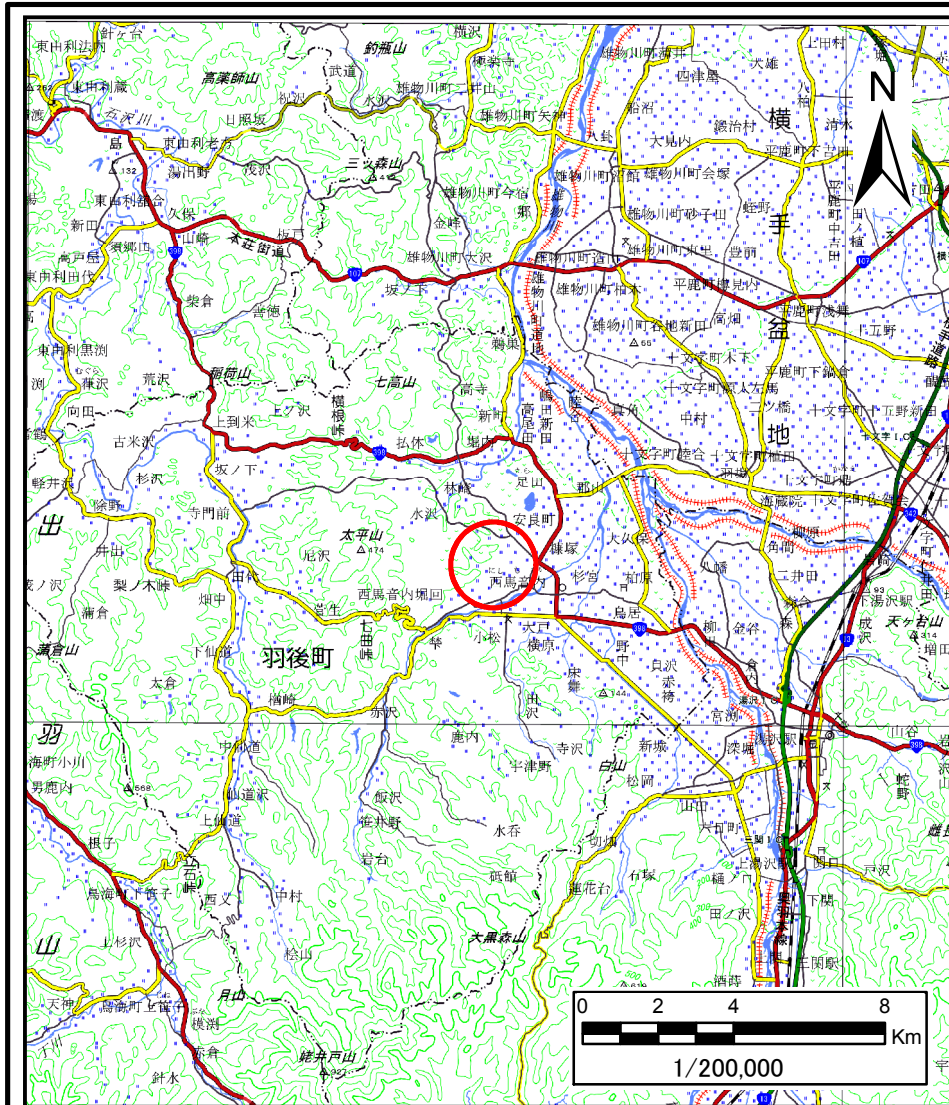
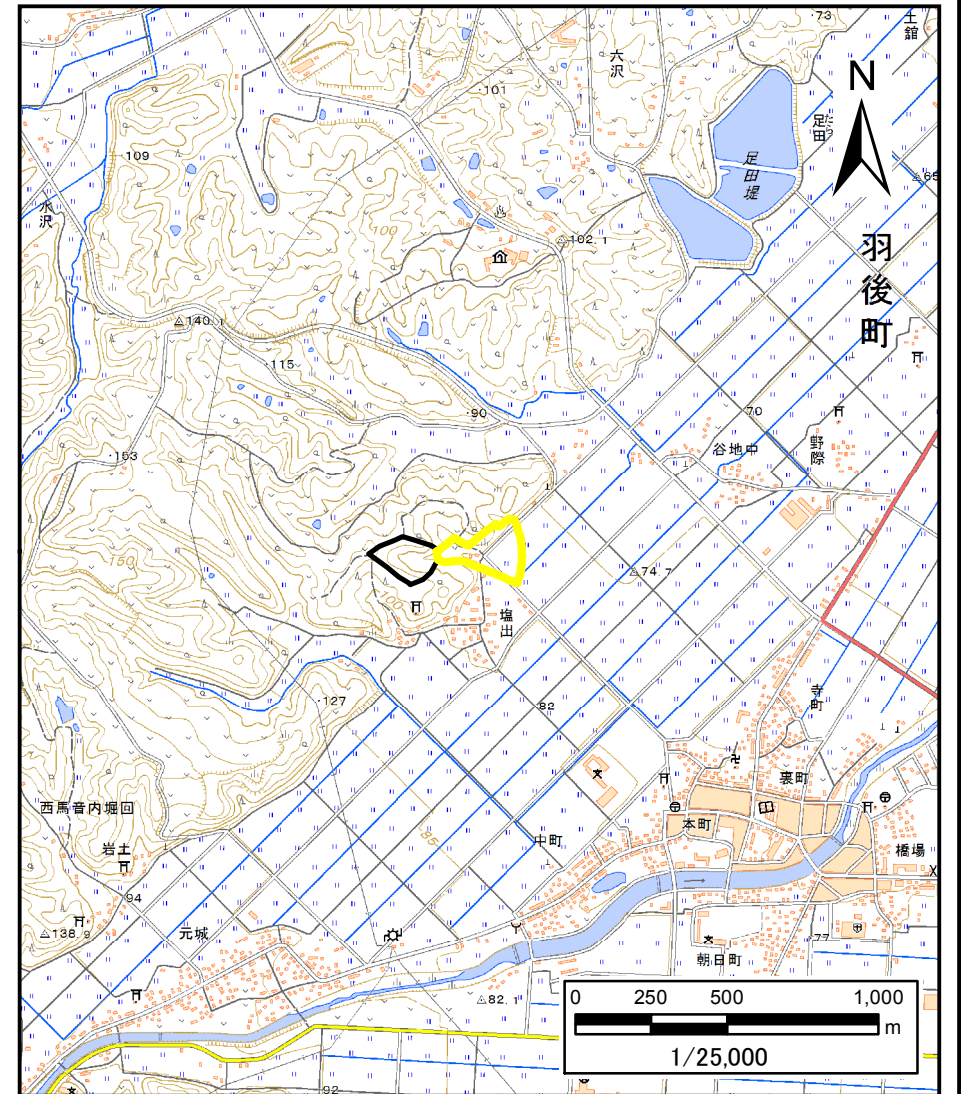


土砂災害警戒区域等の指定の公示に係る図書（その1）



(1/200,000)

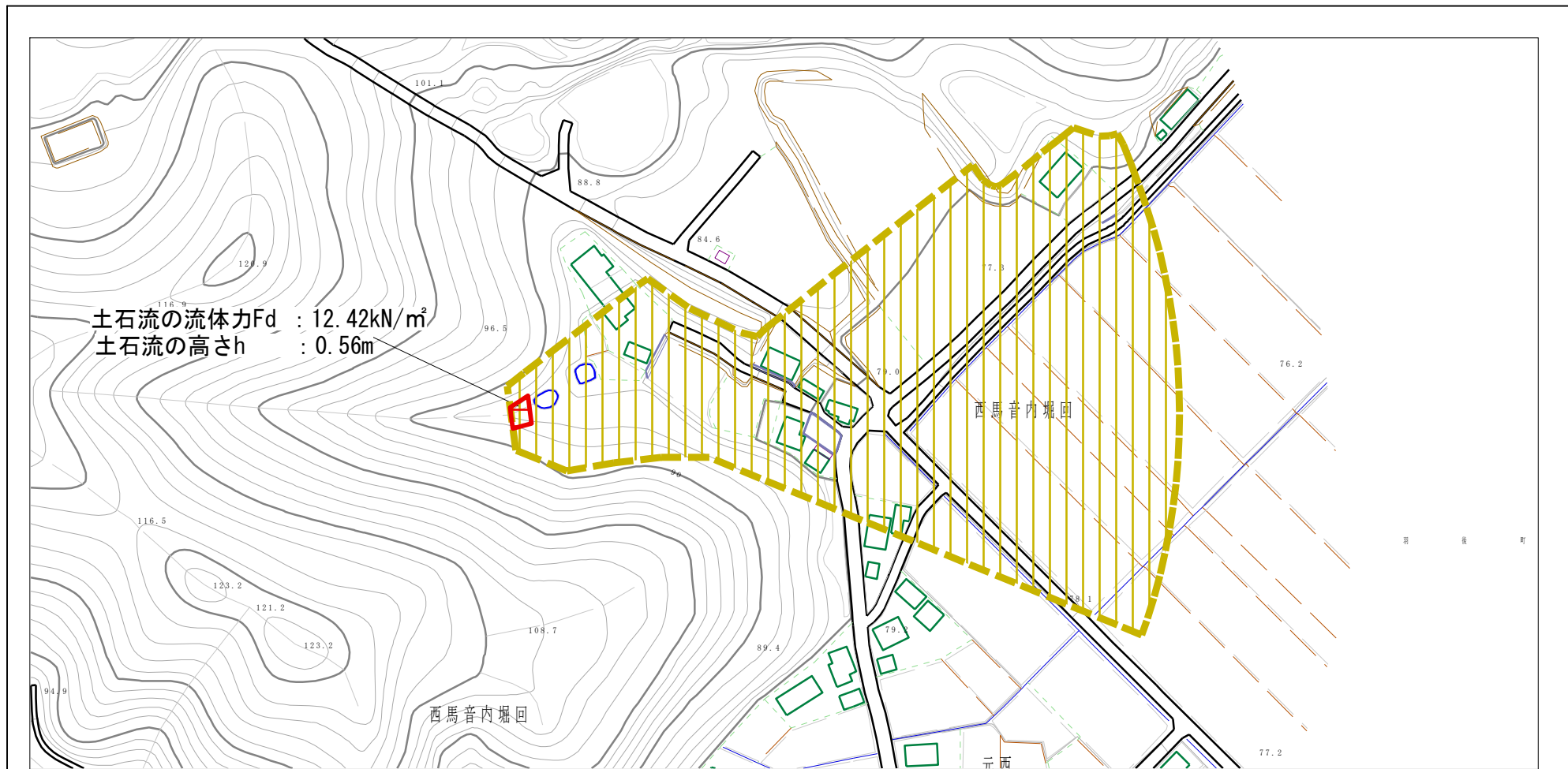


(1/25,000)

様式-1(土) 土砂災害警戒区域・土砂災害特別警戒区域 位置図	自然現象の種類	土石流
	溪流番号	463-I-026
	溪流名	塩出沢
	所在地	雄勝郡羽後町西馬音内堀回字塩出平山、塩出及び塩出山

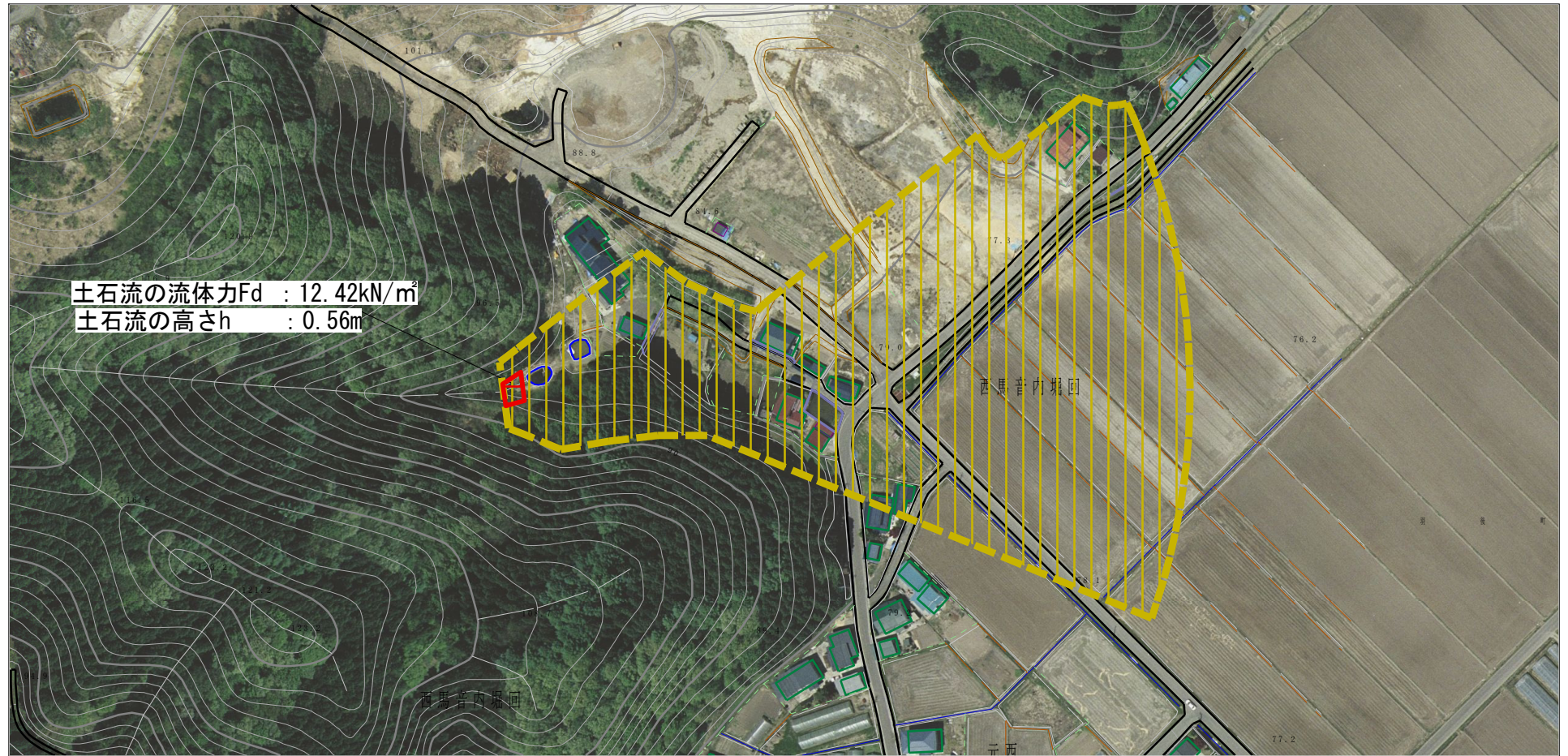
この地図は、国土地理院長の承認を得て、同院発行の電子地形図25000及び電子地形図20万を複製したものである。(承認番号 平27情複、第792号)

土砂災害警戒区域等の指定の公示に係る図書（その2）



様式-2 (土) 土砂災害警戒区域・土砂災害特別警戒区域 区域図 (その1)	土砂災害防止法施行令第二条の基準に該当する区域		自然現象 の種類 土石流	溪流番号 463-I-026		
	土砂災害防止法施行令第三条の基準に該当する区域				告示番号 第497号	溪流名 塩出沢
	それ以外の区域				告示年月日 平成28年8月26日	所在地 雄勝郡羽後町西馬音内堀回 字塩出平山、塩出及び塩出山
			縮尺 1:2,500			

土砂災害警戒区域等の指定の公示に係る図書（その2）



様式-2 (土) 土砂災害警戒区域・土砂災害特別警戒区域 区域図 (その2)	土砂災害防止法施行令第二条の基準に該当する区域		自然現象 の種類 土石流	溪流番号 463-I-026		
	土砂災害防止法施行令第三条の基準に該当する区域				告示番号 第497号	
	それ以外の区域					告示年月日 平成28年8月26日
		縮尺 1:2,500	告示年月日 平成28年8月26日	所在地 雄勝郡羽後町西馬音内堀回 字塩出平山、塩出及び塩出山		

