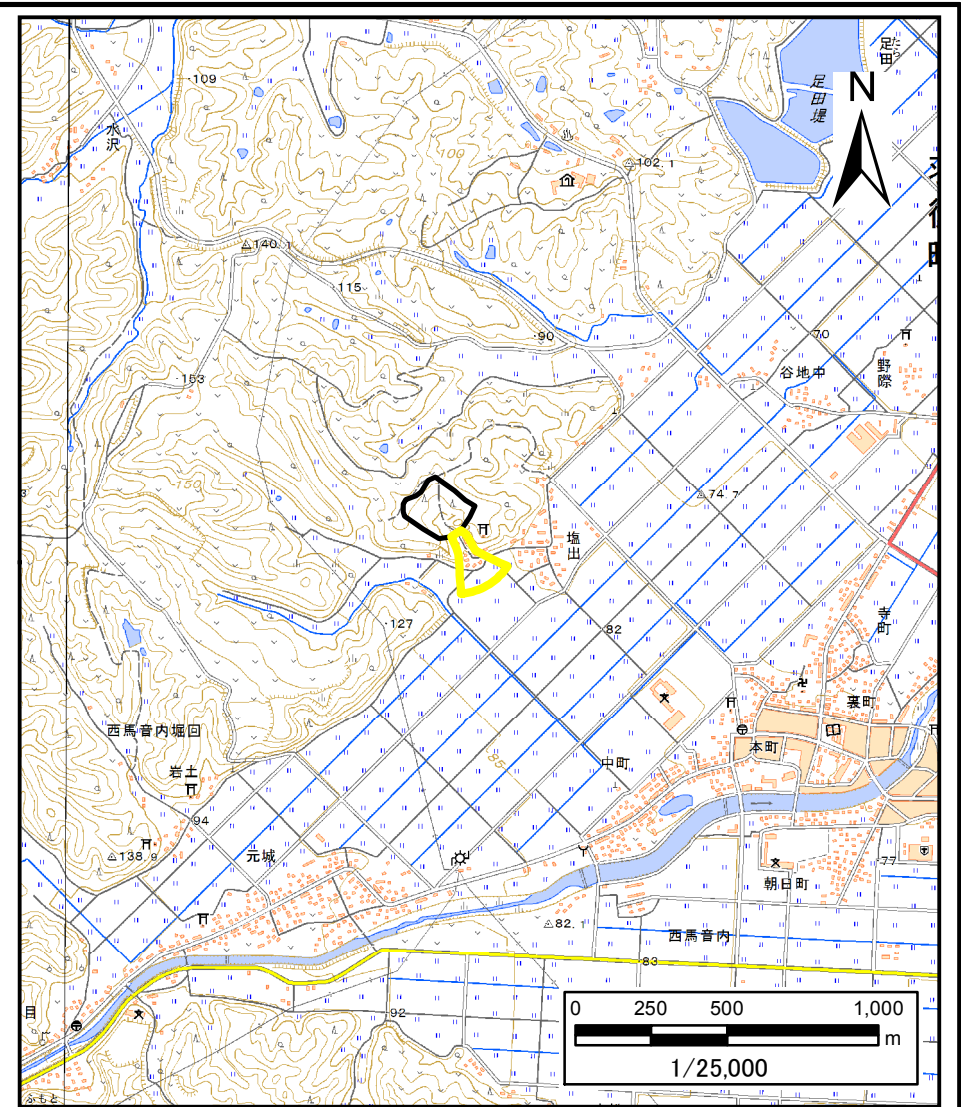
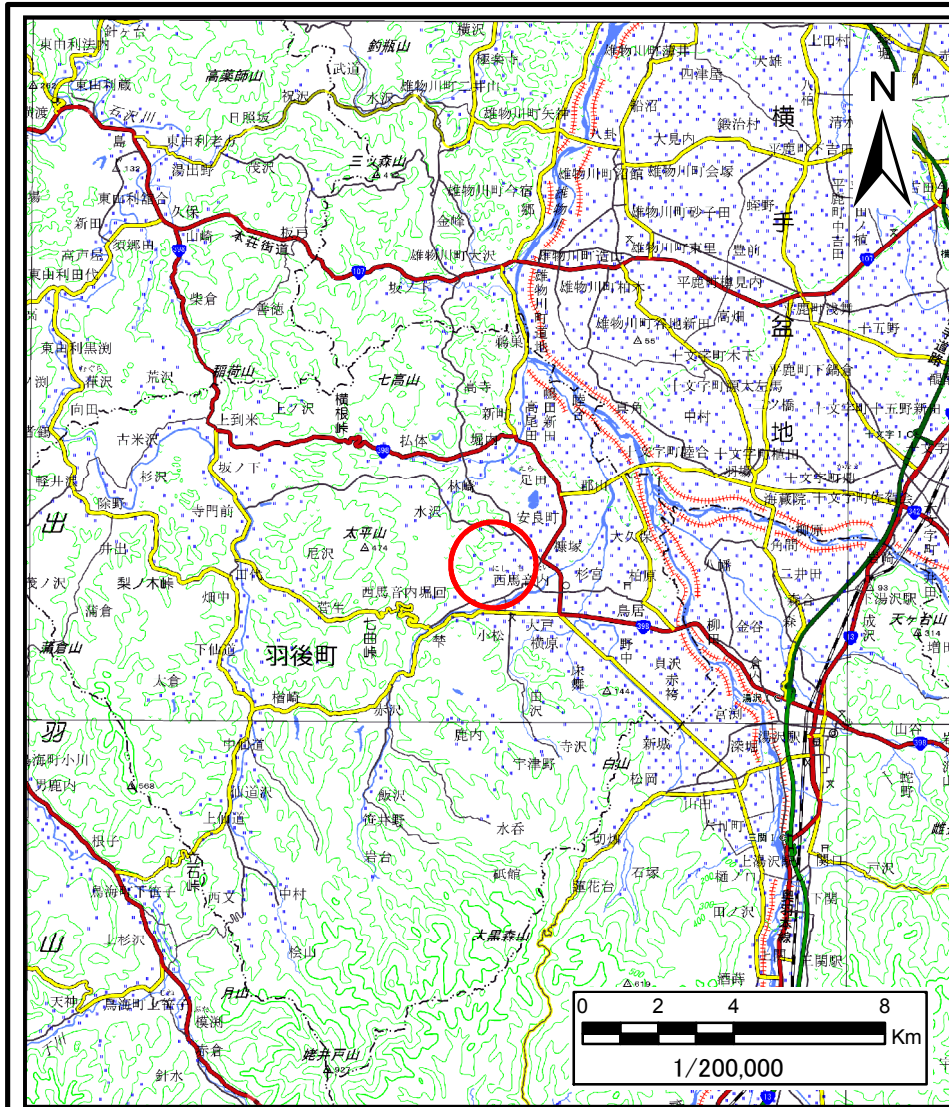


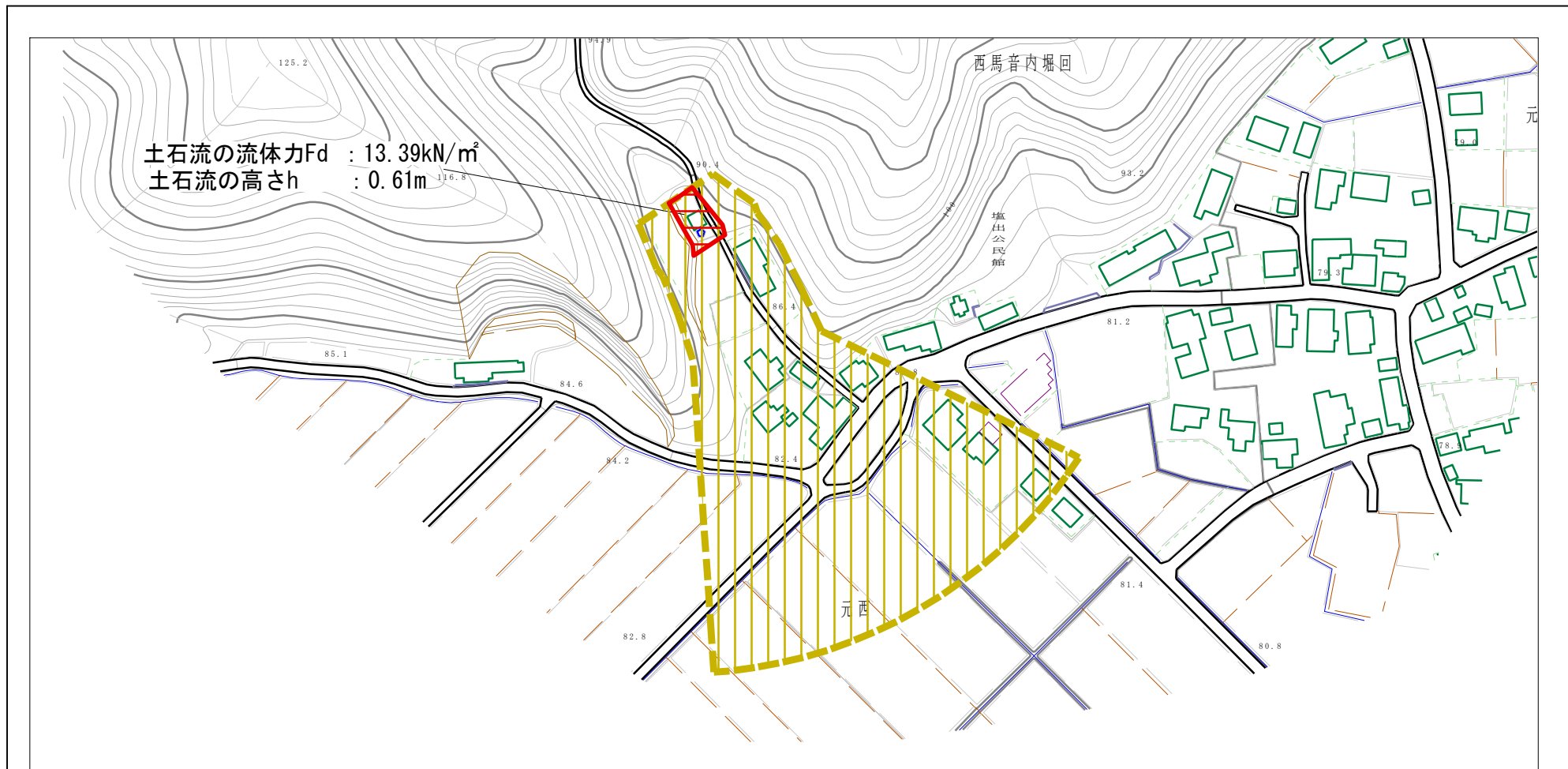
土砂災害警戒区域等の指定の公示に係る図書（その1）



様式-1(土) 土砂災害警戒区域・土砂災害特別警戒区域 位置図	自然現象の種類	土石流
	溪流番号	463-I-024
	溪流名	美木沢
	所在地	雄勝郡羽後町西馬音内堀回字塩出平山、塩出及び元西

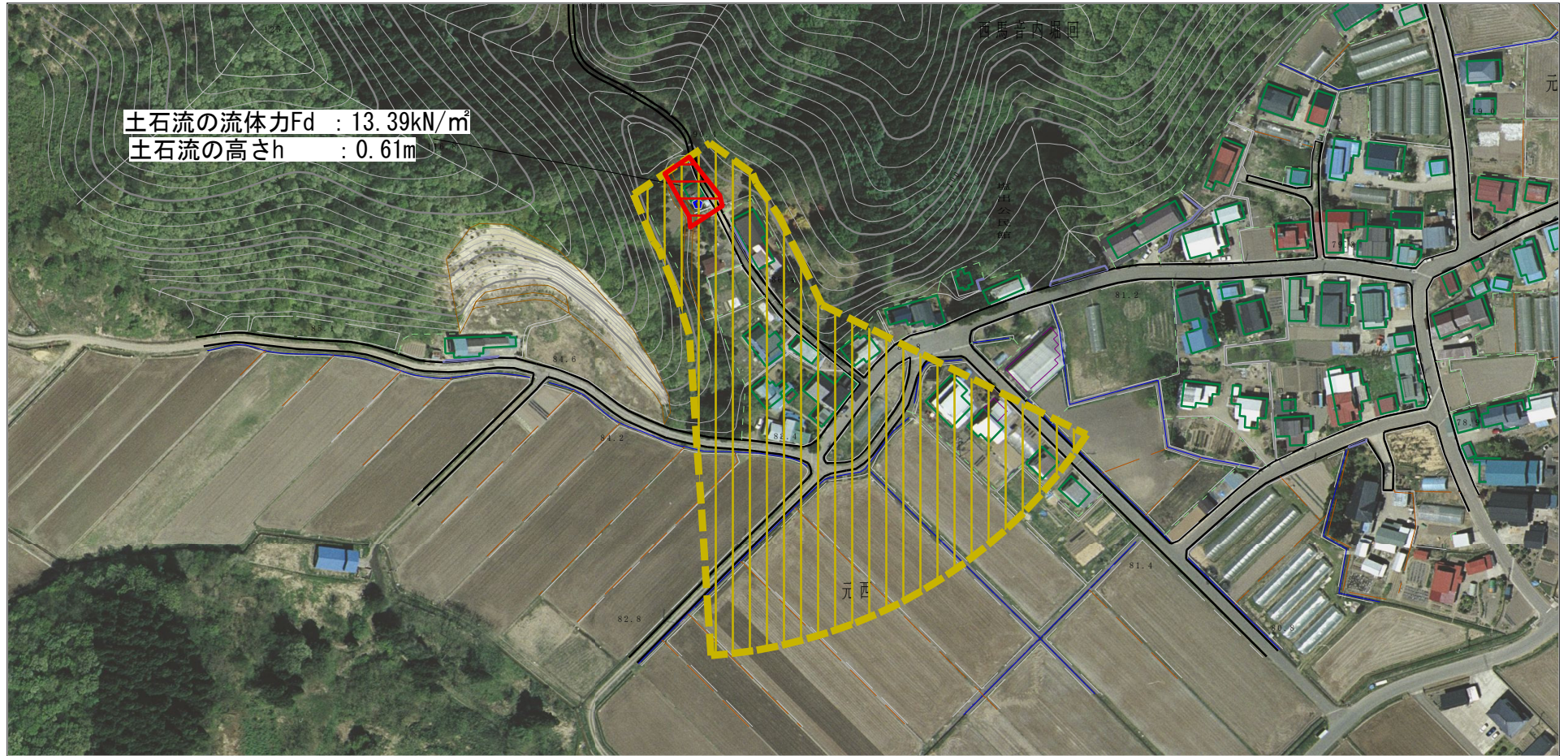
この地図は、国土地理院長の承認を得て、同院発行の電子地形図25000及び電子地形図20万を複製したものである。(承認番号 平27情複、第792号)

土砂災害警戒区域等の指定の公示に係る図書（その2）



様式-2 (土) 土砂災害警戒区域・土砂災害特別警戒区域 区域図 (その1)	土砂災害防止法施行令第二条の基準に該当する区域		 縮尺 1:2,500	自然現象 の種類	土石流	溪流番号	463-I-024
	土砂災害防止 法施行令第三 条の基準に該 当する区域			告示番号	第497号	溪流名	美木沢
	それ以外の区域			告示年月日	平成28年8月26日	所在地	雄勝郡羽後町西馬音内堀回 字塩出平山、塩出及び元西

土砂災害警戒区域等の指定の公示に係る図書（その2）



様式-2 (土)

土砂災害警戒区域・土砂災害特別警戒区域
区域図 (その2)

土砂災害防止法施行令第二条の基準に該当する区域



自然現象
の種類

土石流

溪流番号 463-I-024

土砂災害防止
法施行令第三
条の基準に該
当する区域

土石流の高さが1mを超える場合、土石等の
移動による力が50kN/m²を超える区域



縮尺
1:2,500

告示番号

第497号

溪流名 美木沢

土石流の高さが1mを超える場合、土石等の
移動による力が50kN/m²以下の区域



告示年月日

平成28年8月26日

所在地

雄勝郡羽後町西馬音内堀回
字塩出平山、塩出及び元西

それ以外の区域

