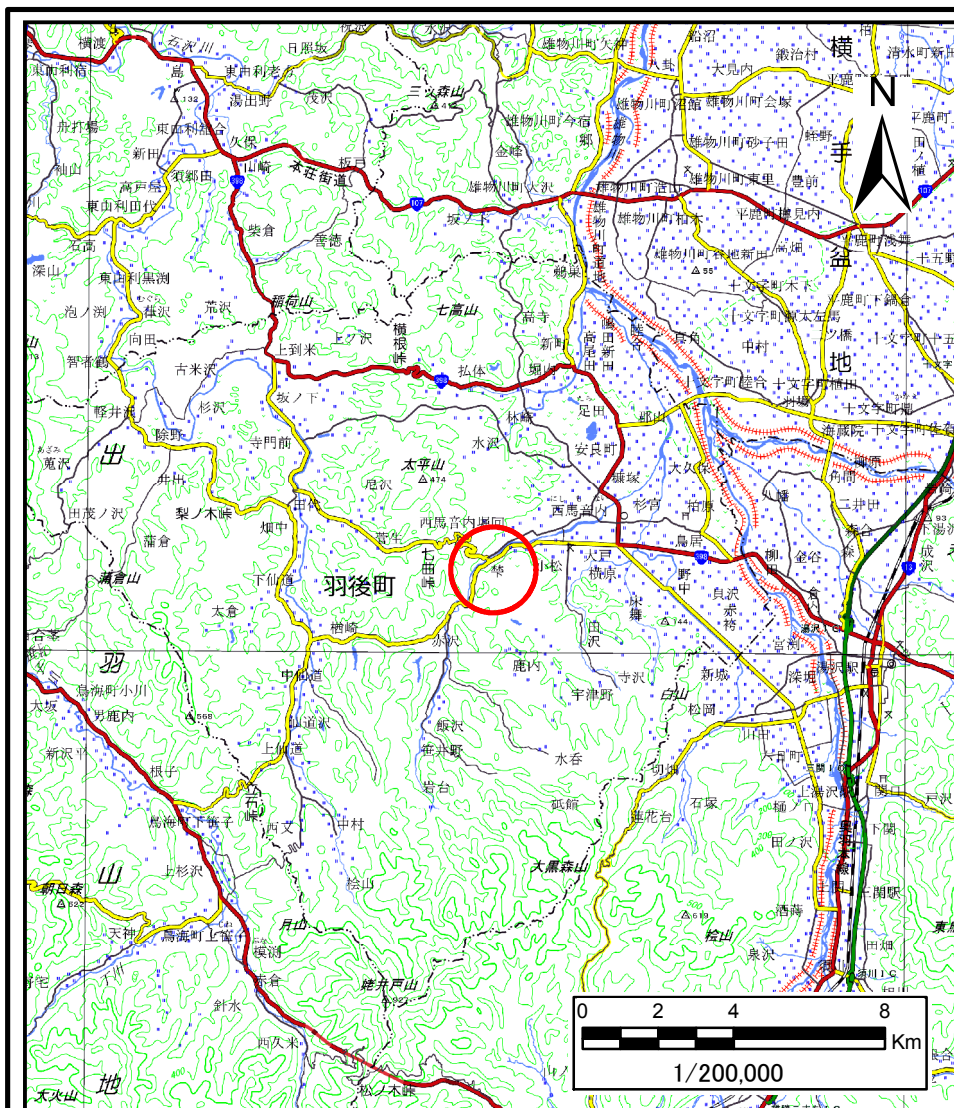
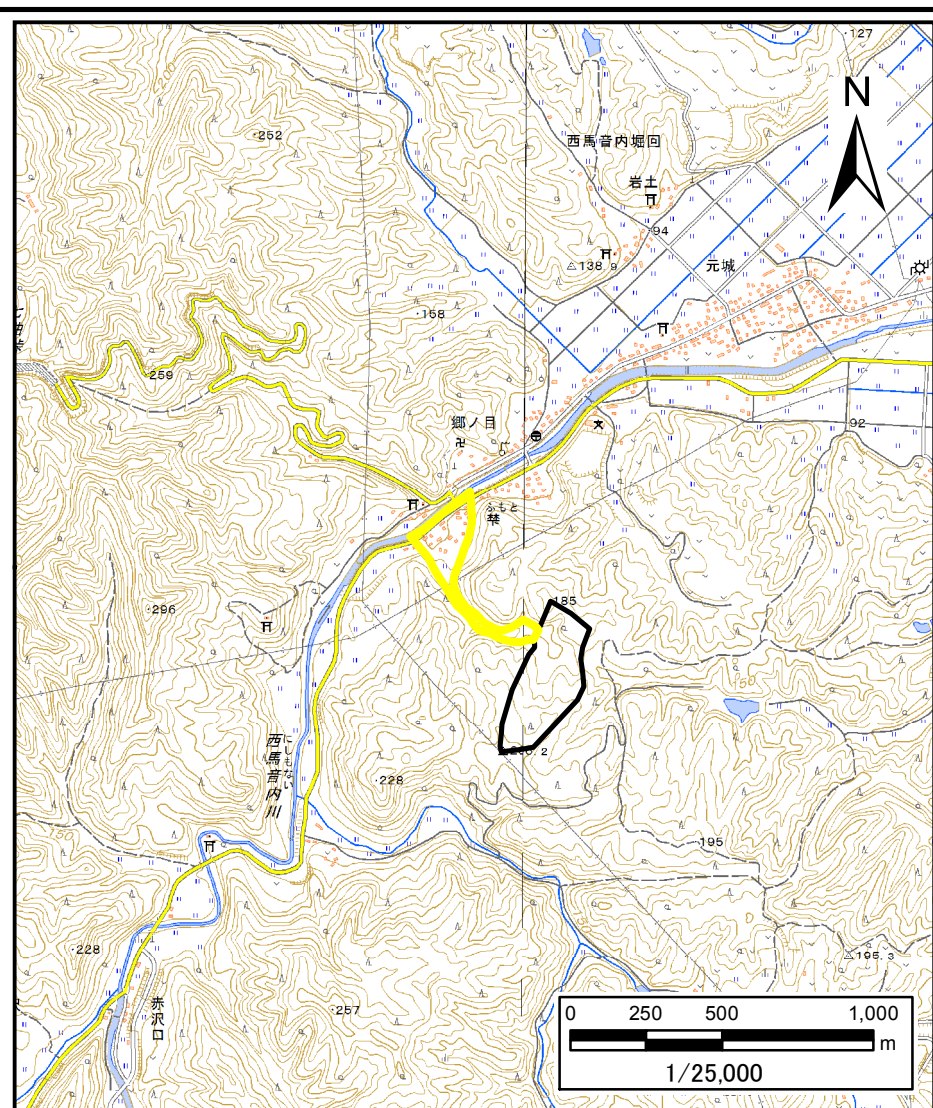


# 土砂災害警戒区域等の指定の公示に係る図書（その1）



(1/200,000)



(1/25,000)

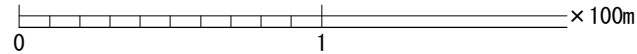
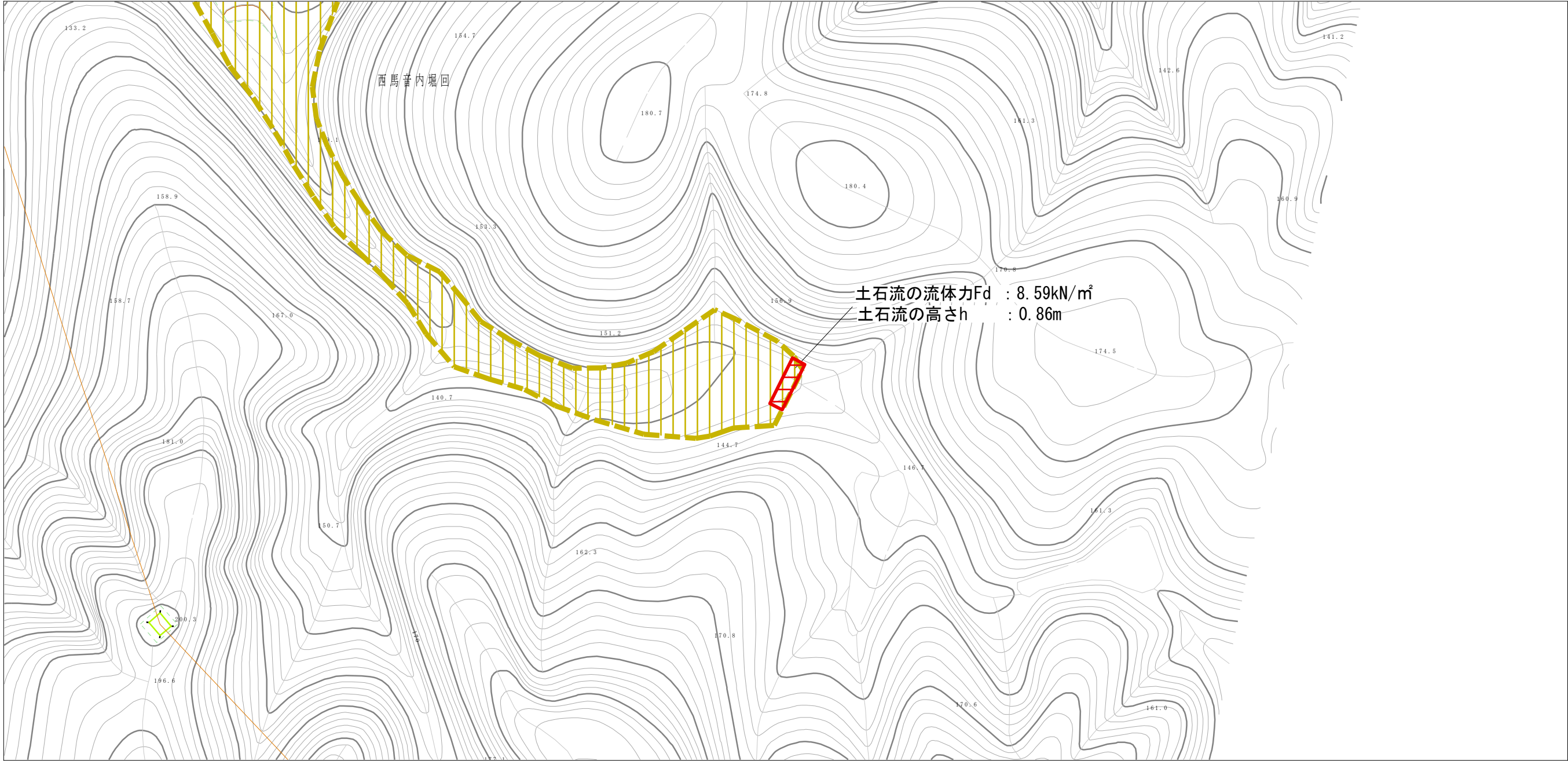
様式-1(土)  
土砂災害警戒区域・土砂災害特別警戒区域 位置図

自然現象の種類	土石流
溪流番号	463-I-015
溪流名	湯ノ沢
所在地	雄勝郡羽後町西馬音内堀回字禁、世ノ沢及び天神堂

この地図は、国土地理院長の承認を得て、同院発行の電子地形図25000及び電子地形図20万を複製したものである。(承認番号 平27情複、第792号)

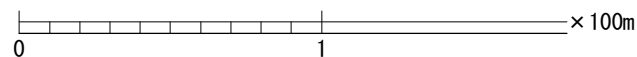
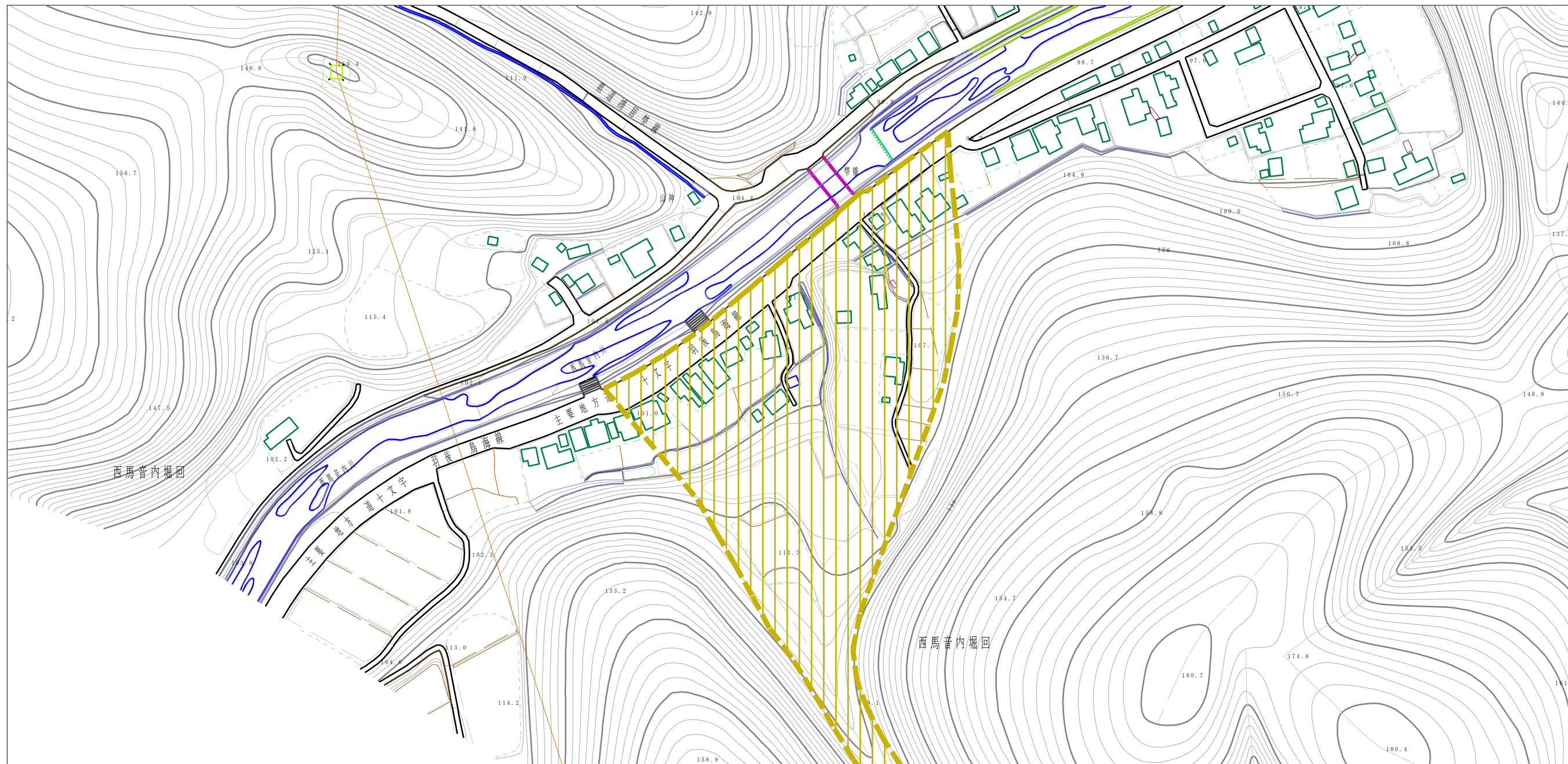


土砂災害警戒区域等の指定の公示に係る図書（その2）



様式-2 (土) 土砂災害警戒区域・土砂災害特別警戒区域 区域図 (その1)	土砂災害防止法施行令第2条の基準に該当する区域		自然現象 の種類	土石流	溪流番号	463-I-015
	土砂災害防止 法施行令第3 条の基準に該 当する区域			縮尺 1:2,500	告示番号	第497号
	土石流の高さが1mを超える場合、土石等の 移動による力が50kN/m <sup>2</sup> を超える区域		告示年月日		平成28年8月26日	所在地
	土石流の高さが1mを超える場合、土石等の 移動による力が50kN/m <sup>2</sup> 以下の区域					
	それ以外の区域					

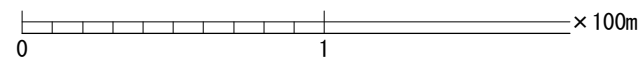
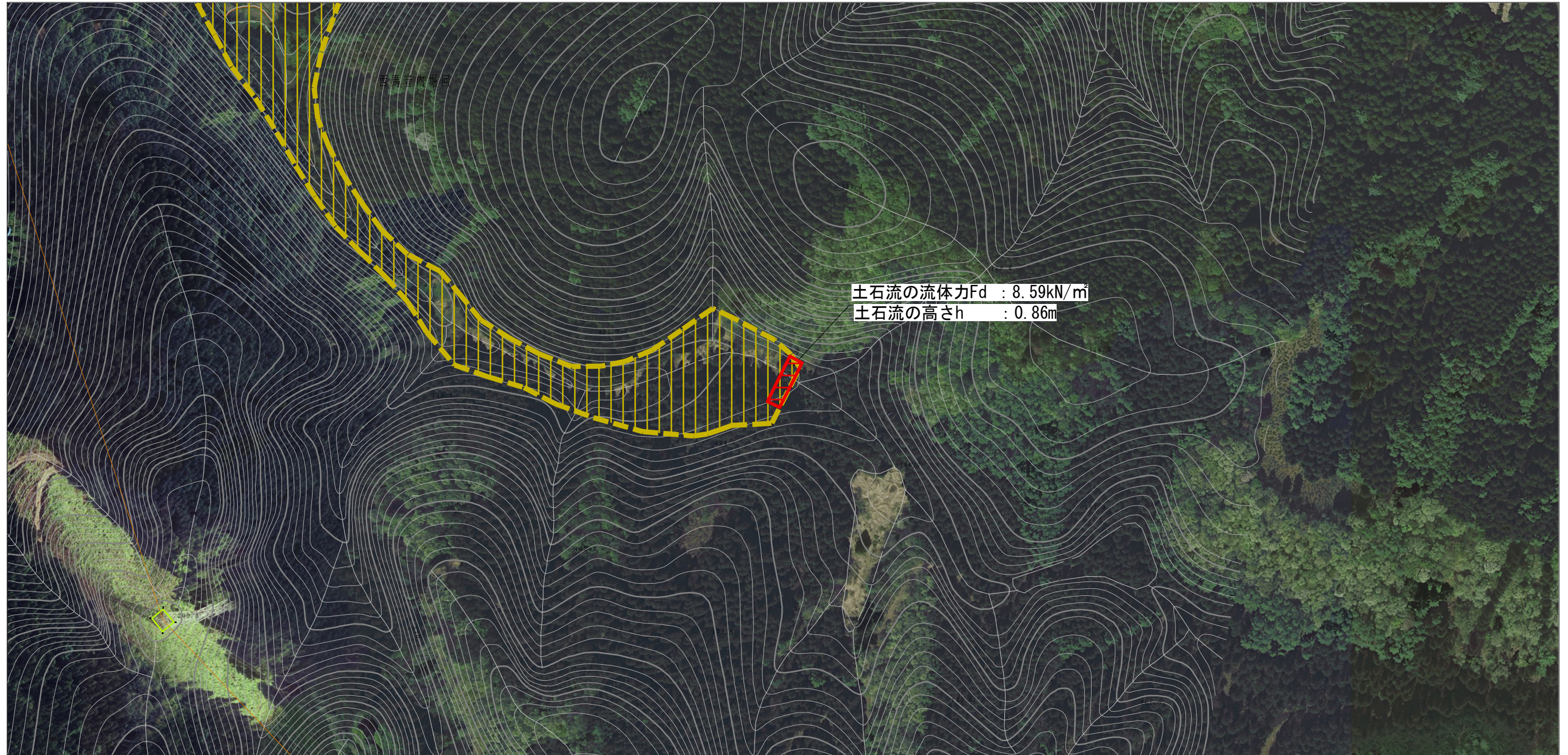
土砂災害警戒区域等の指定の公示に係る図書（その2）



様式-2 (土) 土砂災害警戒区域・土砂災害特別警戒区域 区域図 (その1)	土砂災害防止法施行令第二条の基準に該当する区域		縮尺 1:2,500	自然現象の種類	土石流	溪流番号	463-I-015	
	土砂災害防止法施行令第三条の基準に該当する区域			告示番号	第497号	溪流名	湯ノ沢	
	土石流の高さが1mを超える場合、土石等の移動による力が50kN/m <sup>2</sup> を超える区域			告示年月日	平成28年8月26日	所在地	雄勝郡羽後町西馬音内堀回字禁、世ノ沢及び天神堂	
	土石流の高さが1mを超える場合、土石等の移動による力が50kN/m <sup>2</sup> 以下の区域							
	それ以外の区域							



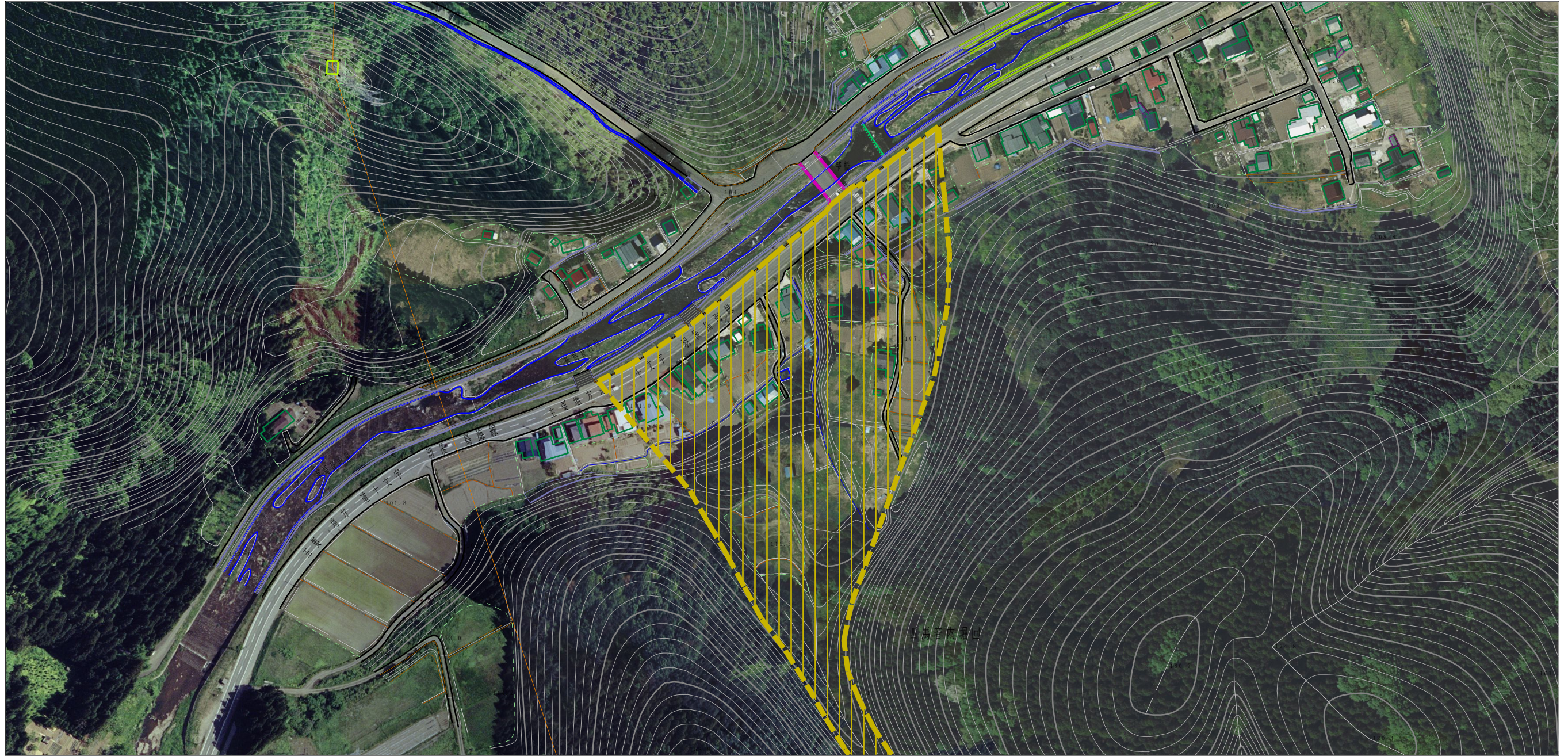
土砂災害警戒区域等の指定の公示に係る図書 (その2)



様式-2 (土) 土砂災害警戒区域・土砂災害特別警戒区域 区域図 (その2)	土砂災害防止法施行令第二条の基準に該当する区域		N 縮尺 1:2,500	自然現象の種類	土石流	溪流番号	463-I-015	
	土砂災害防止法施行令第三条の基準に該当する区域			告示番号	第497号	溪流名	湯ノ沢	
	土石流の高さが1mを超える場合、土石等の移動による力が50kN/m <sup>2</sup> を超える区域			告示年月日	平成28年8月26日	所在地	雄勝郡羽後町西馬音内堀回字替、世ノ沢及び天神堂	
	土石流の高さが1mを超える場合、土石等の移動による力が50kN/m <sup>2</sup> 以下の区域							
	それ以外の区域							



土砂災害警戒区域等の指定の公示に係る図書（その2）



0 1 × 100m

様式-2 (土) 土砂災害警戒区域・土砂災害特別警戒区域 区域図 (その2)	土砂災害防止法施行令第二条の基準に該当する区域		N 縮尺 1:2,500	自然現象の種類	土石流	溪流番号	463-I-015	
	土砂災害防止法施行令第三条の基準に該当する区域			告示番号	第497号	溪流名	湯ノ沢	
	土砂の高さが1mを超える場合、土石等の移動による力が50kN/mを超える区域			告示年月日	平成28年8月26日	所在地	雄勝郡羽後町西馬音内堀回字桝、世ノ沢及び天神堂	
	土砂の高さが1mを超える場合、土石等の移動による力が50kN/m以下の区域							
	それ以外の区域							



