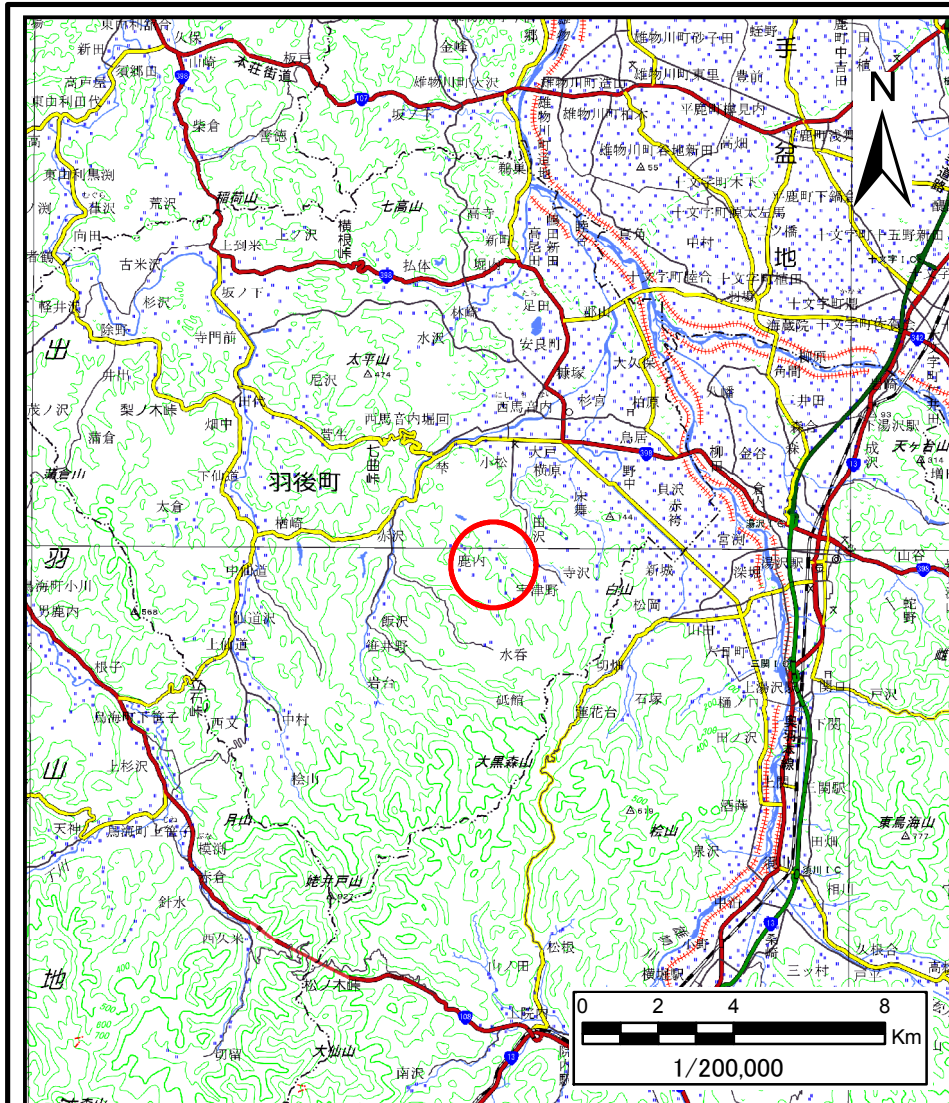
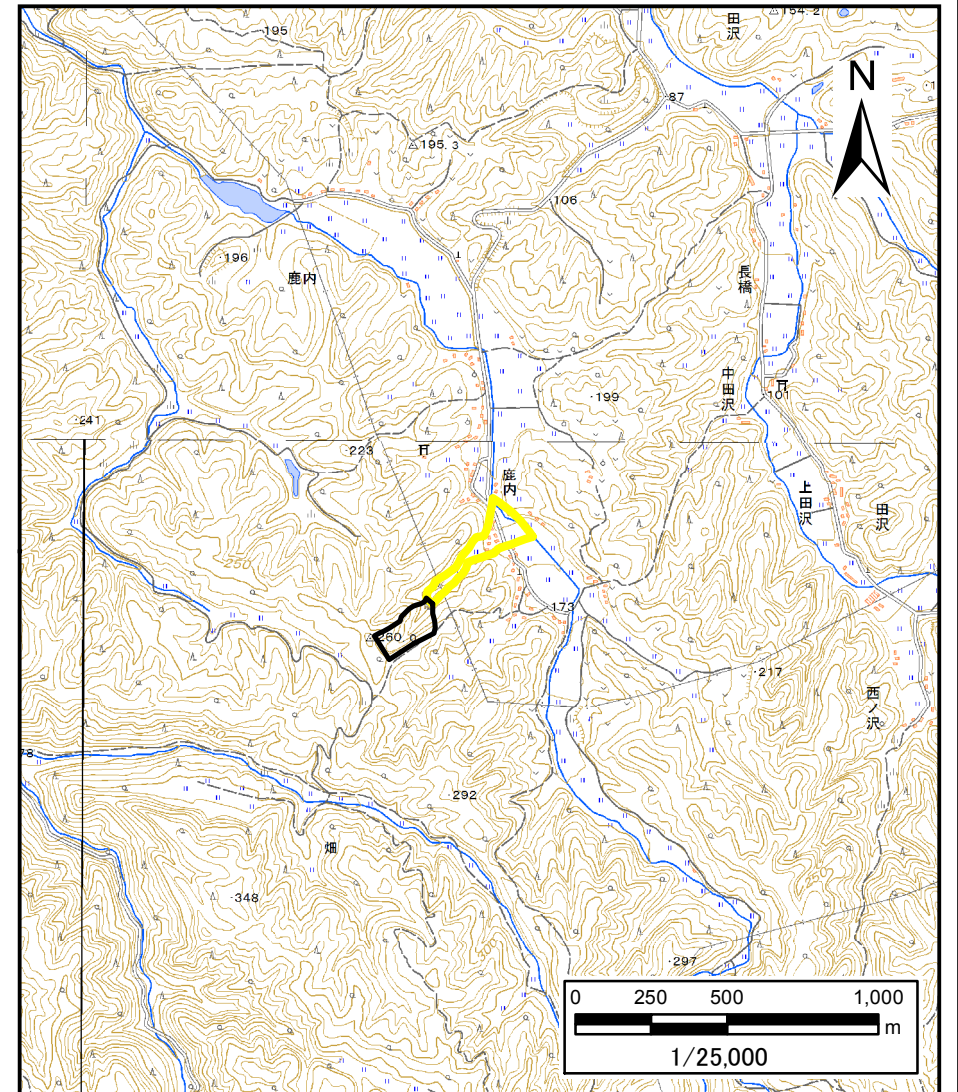


土砂災害警戒区域等の指定の公示に係る図書（その1）



(1/200,000)



(1/25,000)

様式-1(土)
土砂災害警戒区域・土砂災害特別警戒区域 位置図

自然現象の種類

土石流

溪流番号

463-I-012

溪流名

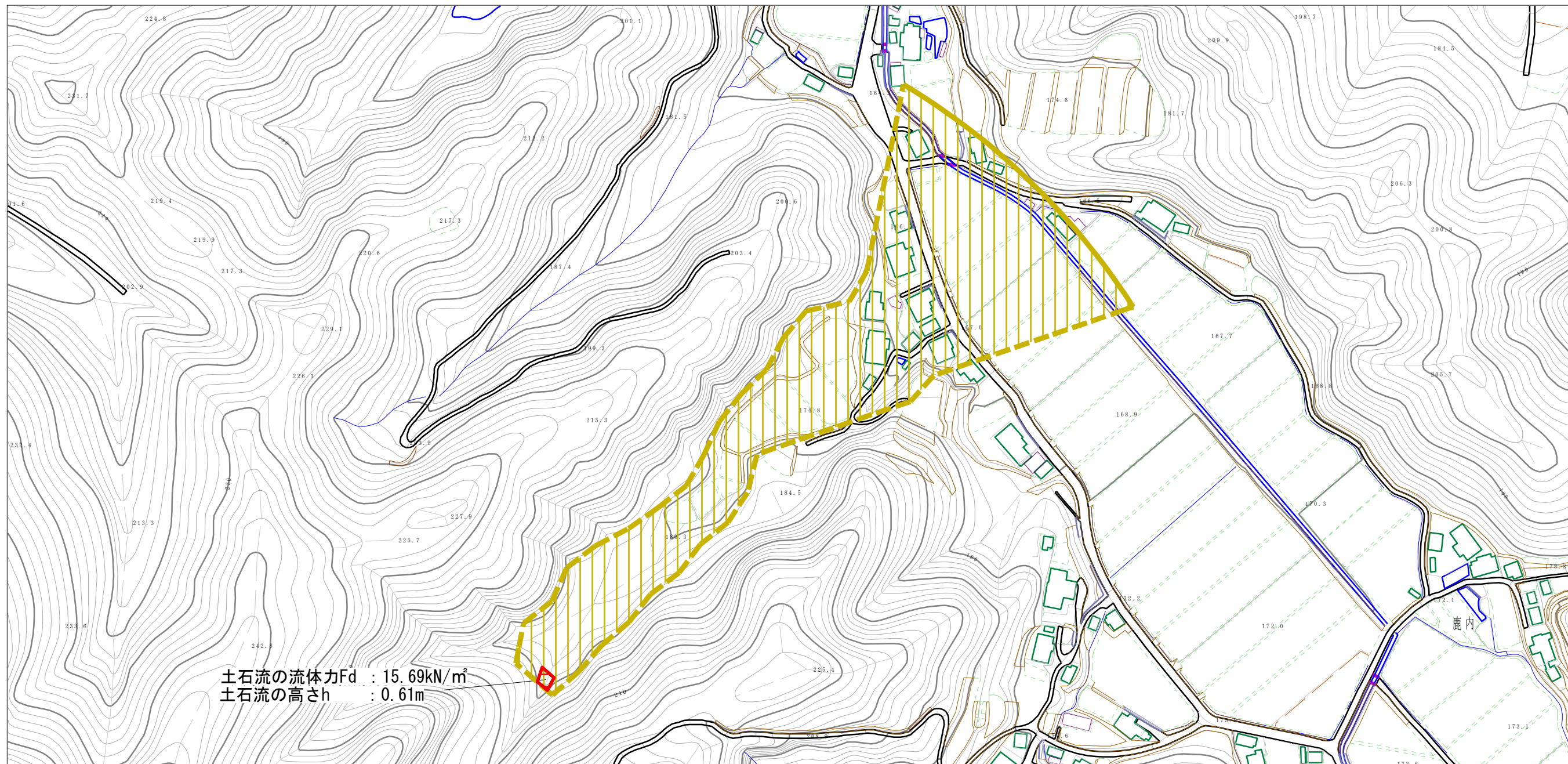
水上沢

所在地

雄勝郡羽後町鹿内字杉ノ沢、沢口、水上及び多茂木沢

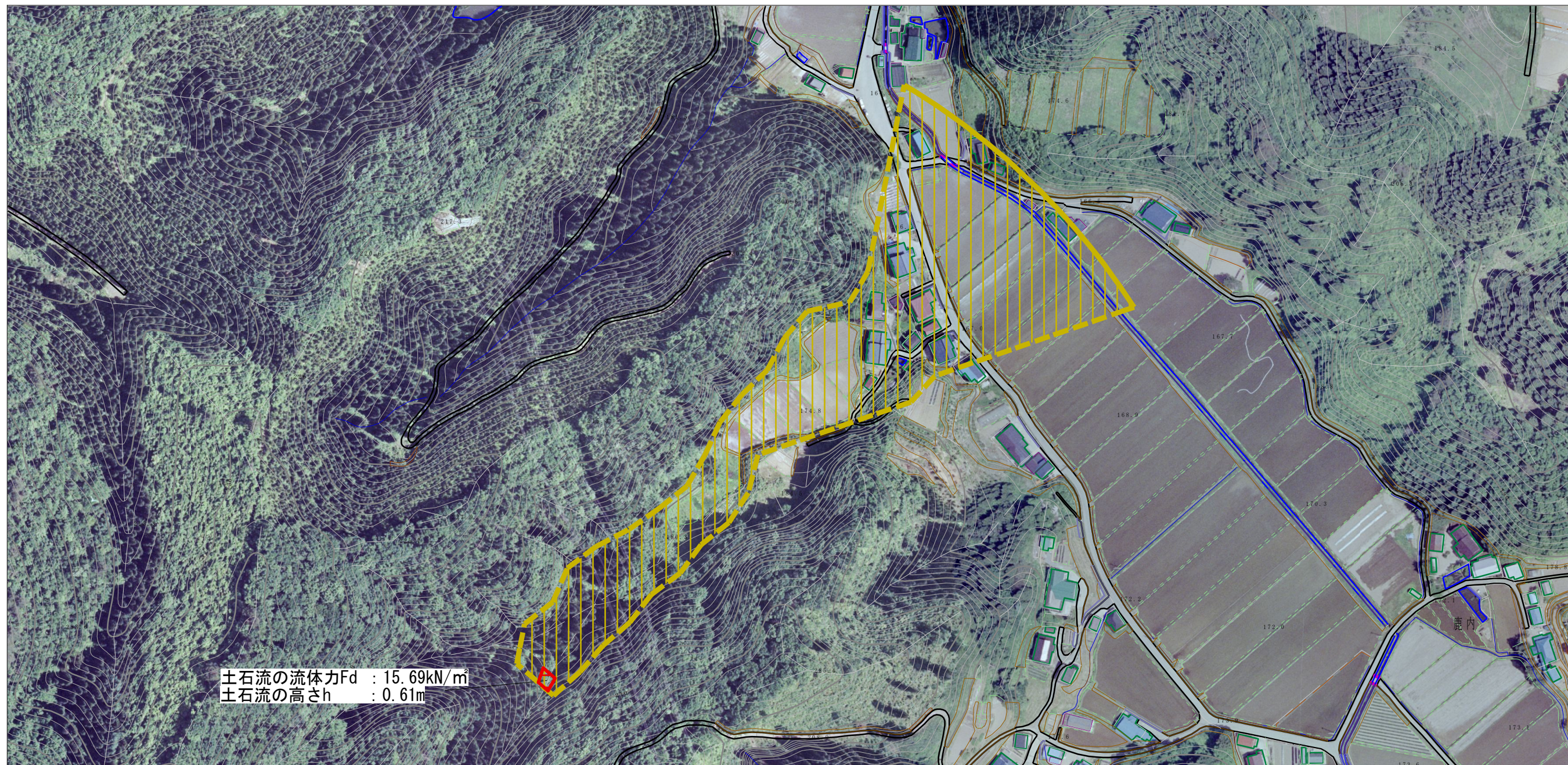
この地図は、国土地理院長の承認を得て、同院発行の電子地形図25000及び電子地形図20万を複製したものである。(承認番号 平27情複、第792号)

土砂災害警戒区域等の指定の公示に係る図書（その2）

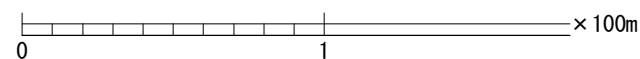


様式-2 (土) 土砂災害警戒区域・土砂災害特別警戒区域 区域図 (その1)	土砂災害防止法施行令第二条の基準に該当する区域		自然現象 の種類 土石流	溪流番号 463-I-012
	土砂災害防止法施行令第三条の基準に該当する区域			告示番号 第497号
	それ以外の区域			告示年月日 平成28年8月26日
			縮尺 1:2,500	

土砂災害警戒区域等の指定の公示に係る図書（その2）



土石流の流体力Fd : 15.69kN/m²
土石流の高さh : 0.61m



様式-2 (土) 土砂災害警戒区域・土砂災害特別警戒区域 区域図 (その2)	土砂災害防止法施行令第二条の基準に該当する区域		N 縮尺 1:2,500	自然現象の種類	土石流	溪流番号	463-I-012	
	土砂災害防止法施行令第三条の基準に該当する区域			告示番号	第497号	溪流名	水上沢	
	土石流の高さが1mを超える場合、土石等の移動による力が50kN/m ² を超える区域			告示年月日	平成28年8月26日	所在地	雄勝郡羽後町鹿内字杉ノ沢、沢口、水上及び多茂木沢	
	土石流の高さが1mを超える場合、土石等の移動による力が50kN/m ² 以下の区域							
	それ以外の区域							

