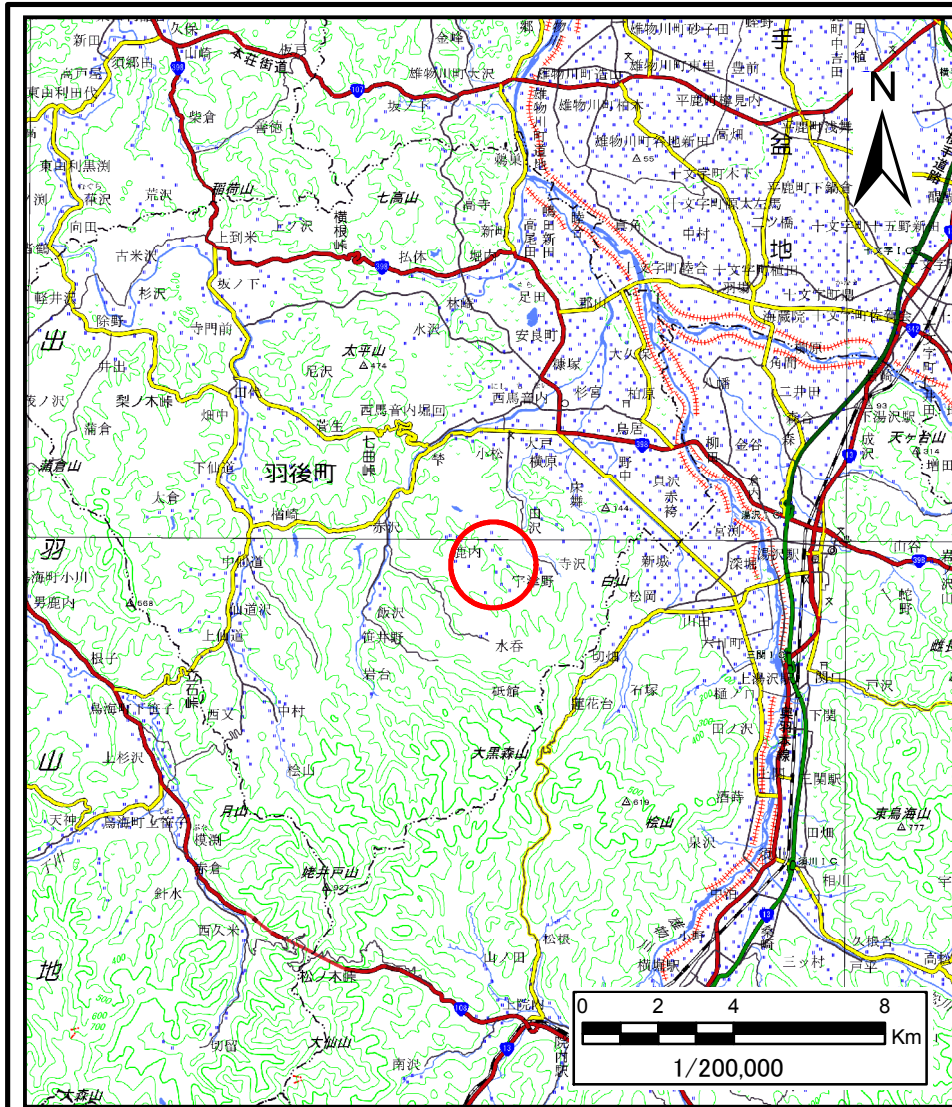
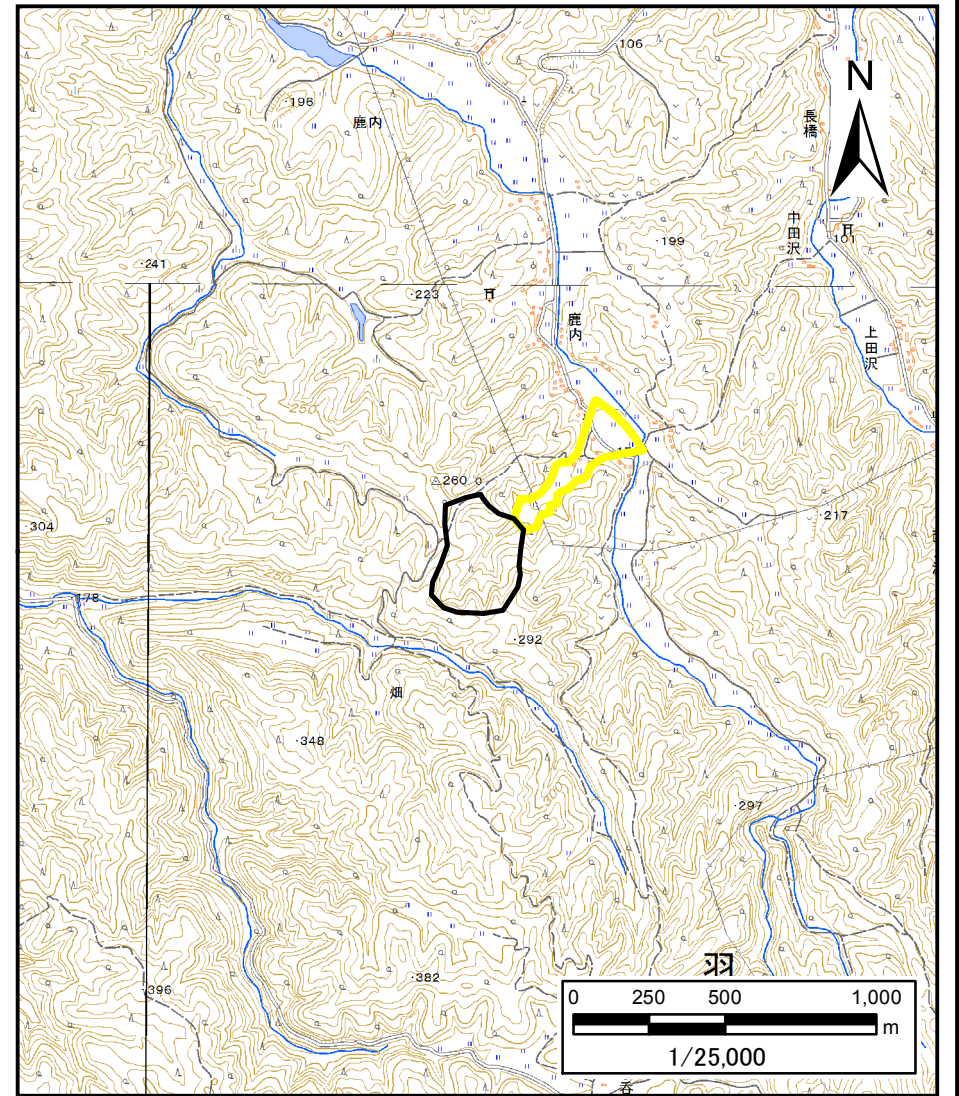


土砂災害警戒区域等の指定の公示に係る図書（その1）



(1/200,000)

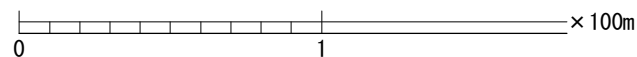
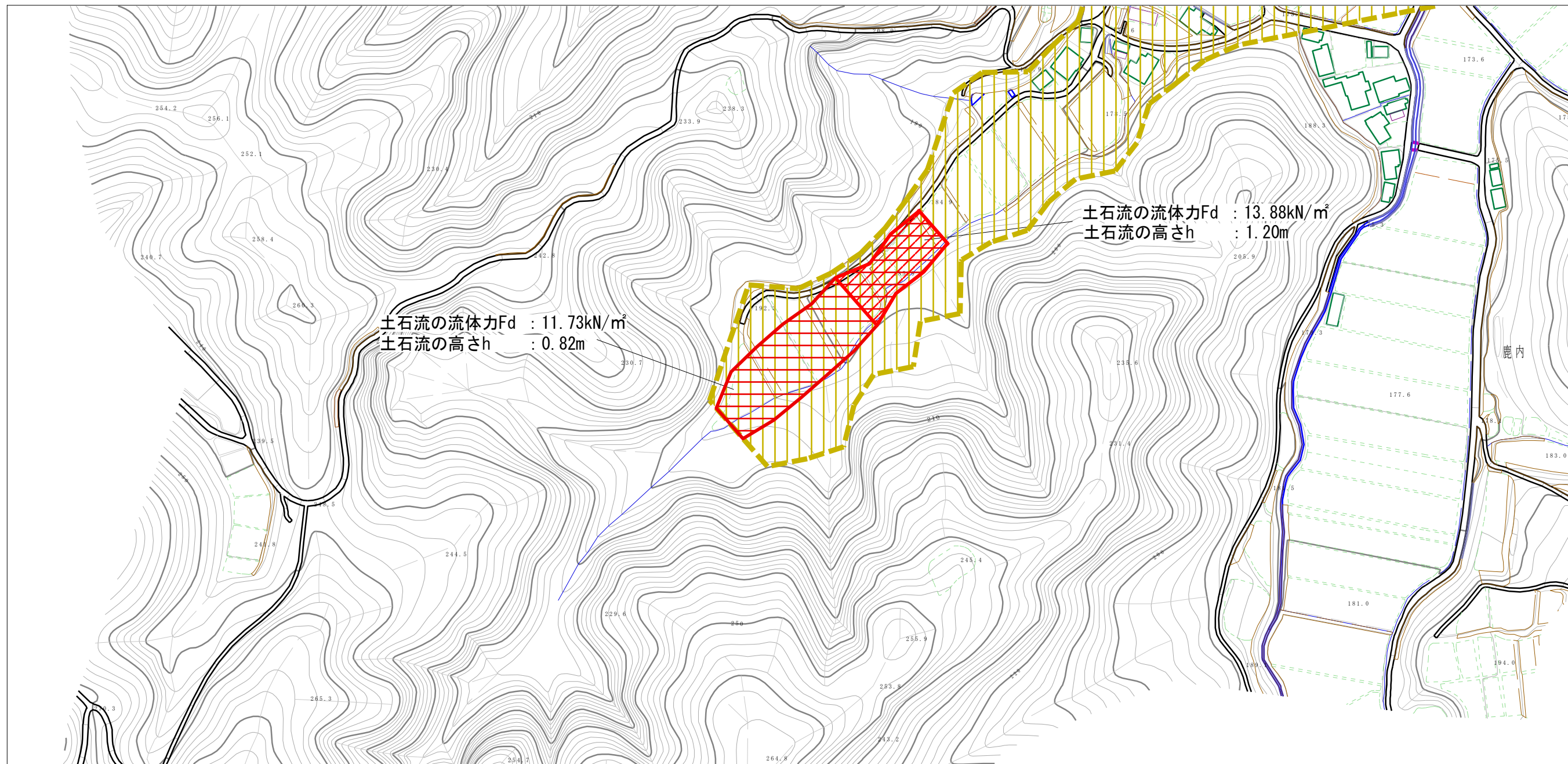


(1/25,000)

様式-1(土) 土砂災害警戒区域・土砂災害特別警戒区域 位置図	自然現象の種類	土石流
	溪流番号	463-I-011
	溪流名	ミズカミ沢
	所在地	雄勝郡羽後町鹿内字五郎沢、水上、多茂木沢及び大岩

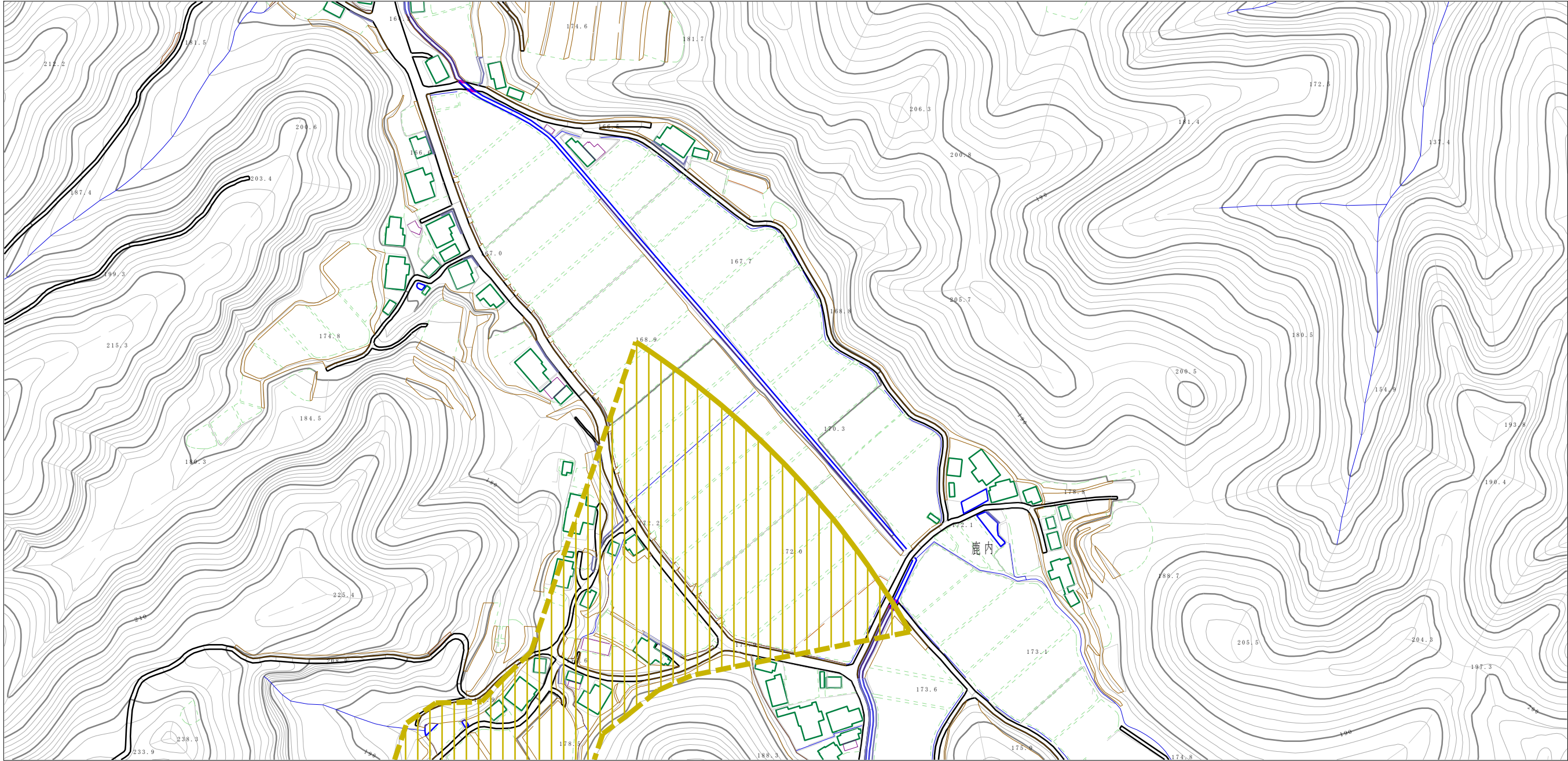
この地図は、国土地理院長の承認を得て、同院発行の電子地形図25000及び電子地形図20万を複製したものである。(承認番号 平27情複、第792号)

土砂災害警戒区域等の指定の公示に係る図書（その2）



様式-2 (土) 土砂災害警戒区域・土砂災害特別警戒区域 区域図 (その1)	土砂災害防止法施行令第二条の基準に該当する区域		自然現象 の種類 土石流	溪流番号	463-I-011		
	土砂災害防止 法施行令第三 条の基準に該 当する区域	土石流の高さが1mを超える場合、土石等の 移動による力が50kN/m ² を超える区域 土石流の高さが1mを超える場合、土石等の 移動による力が50kN/m ² 以下の区域 それ以外の区域		 	告示番号	第497号	溪流名
			縮尺	告示年月日	平成28年8月26日	所在地	雄勝郡羽後町鹿内字五郎沢、 水上、多茂木沢及び大岩

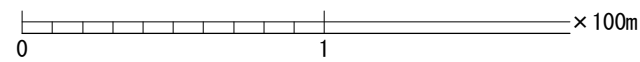
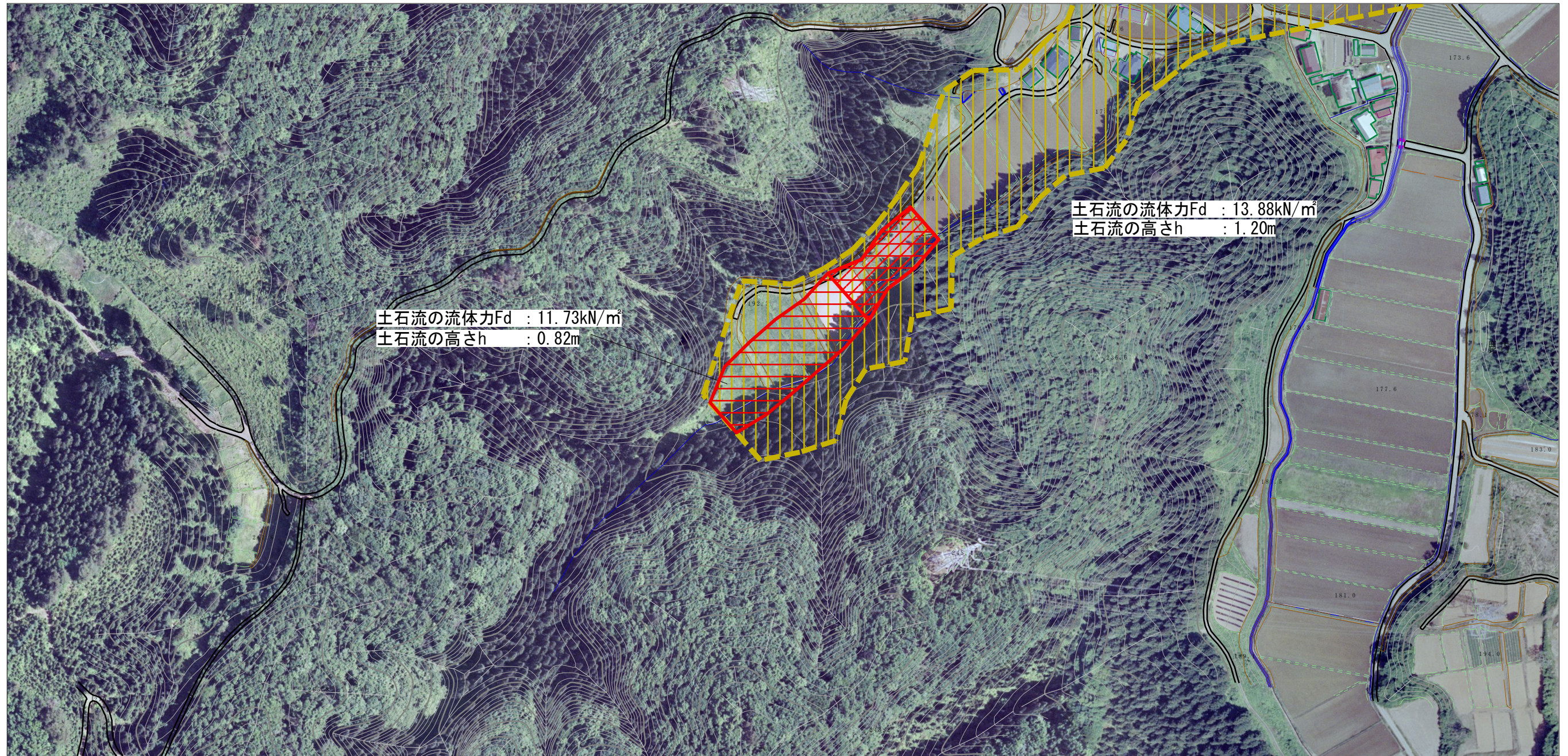
土砂災害警戒区域等の指定の公示に係る図書（その2）



0 1 × 100m

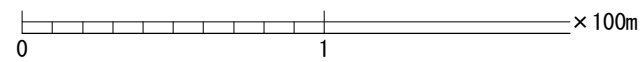
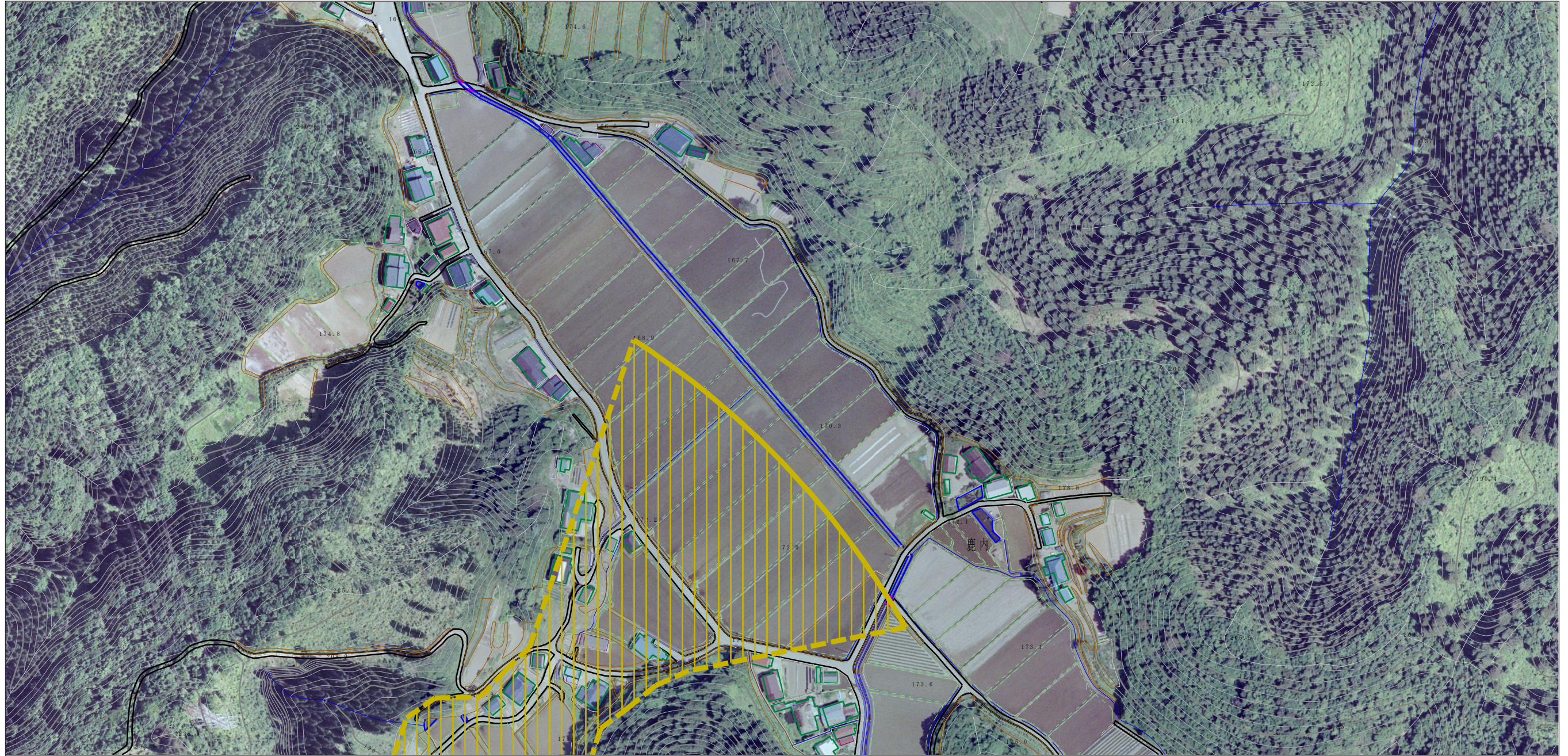
様式-2 (土) 土砂災害警戒区域・土砂災害特別警戒区域 区域図 (その1)	土砂災害防止法施行令第二条の基準に該当する区域		縮尺 1:2,500	自然現象の種類	土石流	溪流番号	463-I-011
	土砂災害防止法施行令第三条の基準に該当する区域			告示番号	第497号	溪流名	ミズカミ沢
	それ以外の区域			告示年月日	平成28年8月26日	所在地	雄勝郡羽後町鹿内字五郎沢、水上、多茂木沢及び大岩

土石災害警戒区域等の指定の公示に係る図書（その2）



様式-2 (土) 土石災害警戒区域・土石災害特別警戒区域 区域図 (その2)	土石災害防止法施行令第二條の基準に該当する区域		N 縮尺 1:2,500	自然現象の種類 土石流	溪流番号 463-I-011
	土石災害防止法施行令第三條の基準に該当する区域			告示番号 第497号	溪流名 ミズカミ沢
	それ以外の区域			告示年月日 平成28年8月26日	所在地 雄勝郡羽後町鹿内字五郎沢、水上、多茂木沢及び大岩

土砂災害警戒区域等の指定の公示に係る図書（その2）



様式-2 (土) 土砂災害警戒区域・土砂災害特別警戒区域 区域図 (その2)	土砂災害防止法施行令第二条の基準に該当する区域		N 縮尺 1:2,500	自然現象の種類	土石流	溪流番号	463-I-011	
	土砂災害防止法施行令第三条の基準に該当する区域			告示番号	第497号	溪流名	ミズカミ沢	
	土砂の高さが1mを超える場合、土石等の移動による力が50kN/mを超える区域			告示年月日	平成28年8月26日	所在地	雄勝郡羽後町鹿内字五郎沢、水上、多茂木沢及び大岩	
	土砂の高さが1mを超える場合、土石等の移動による力が50kN/m以下の区域							
	それ以外の区域							

