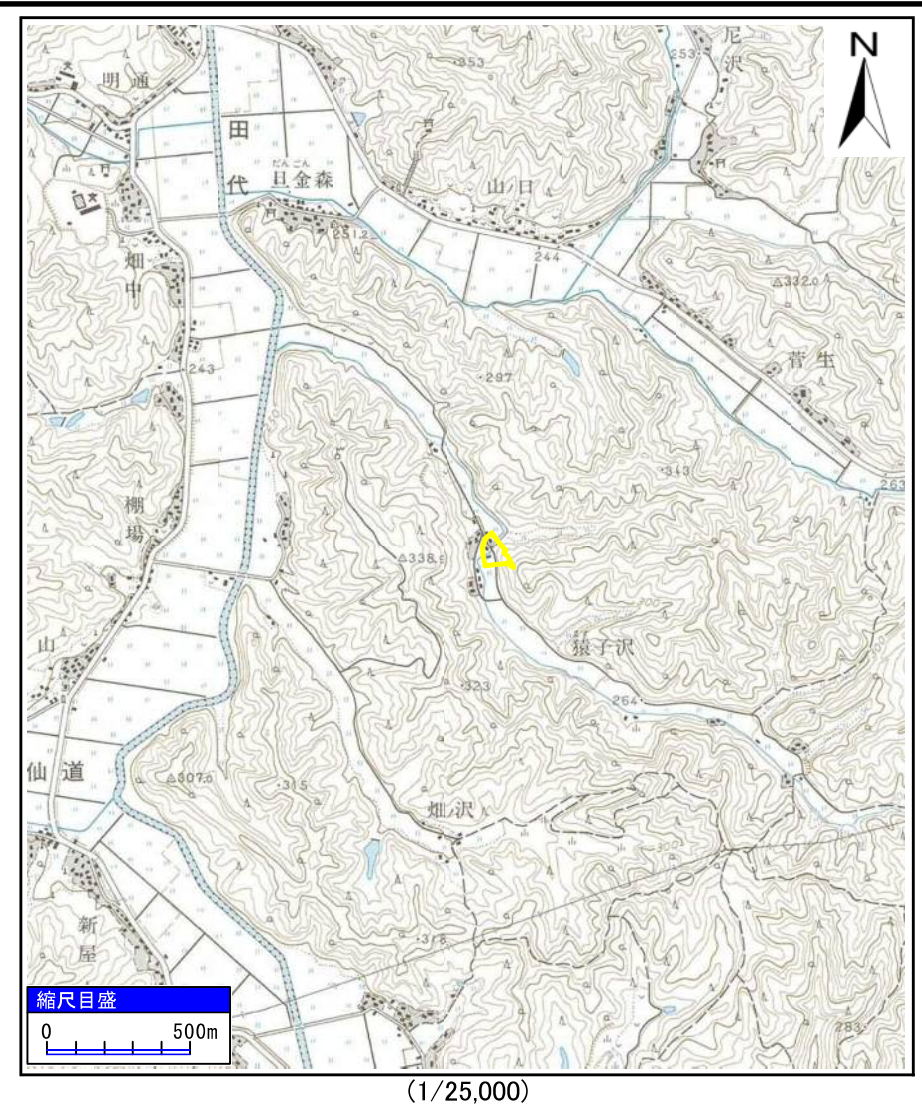
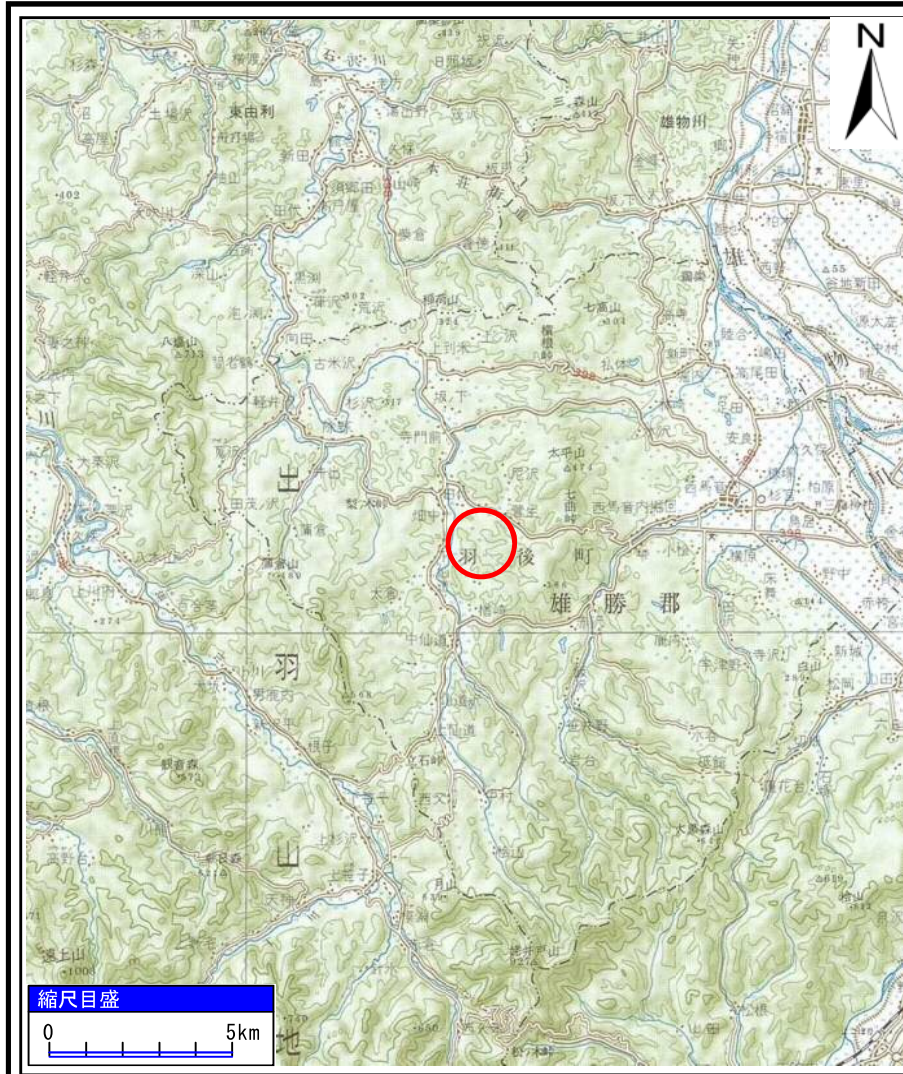


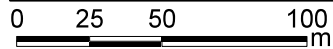
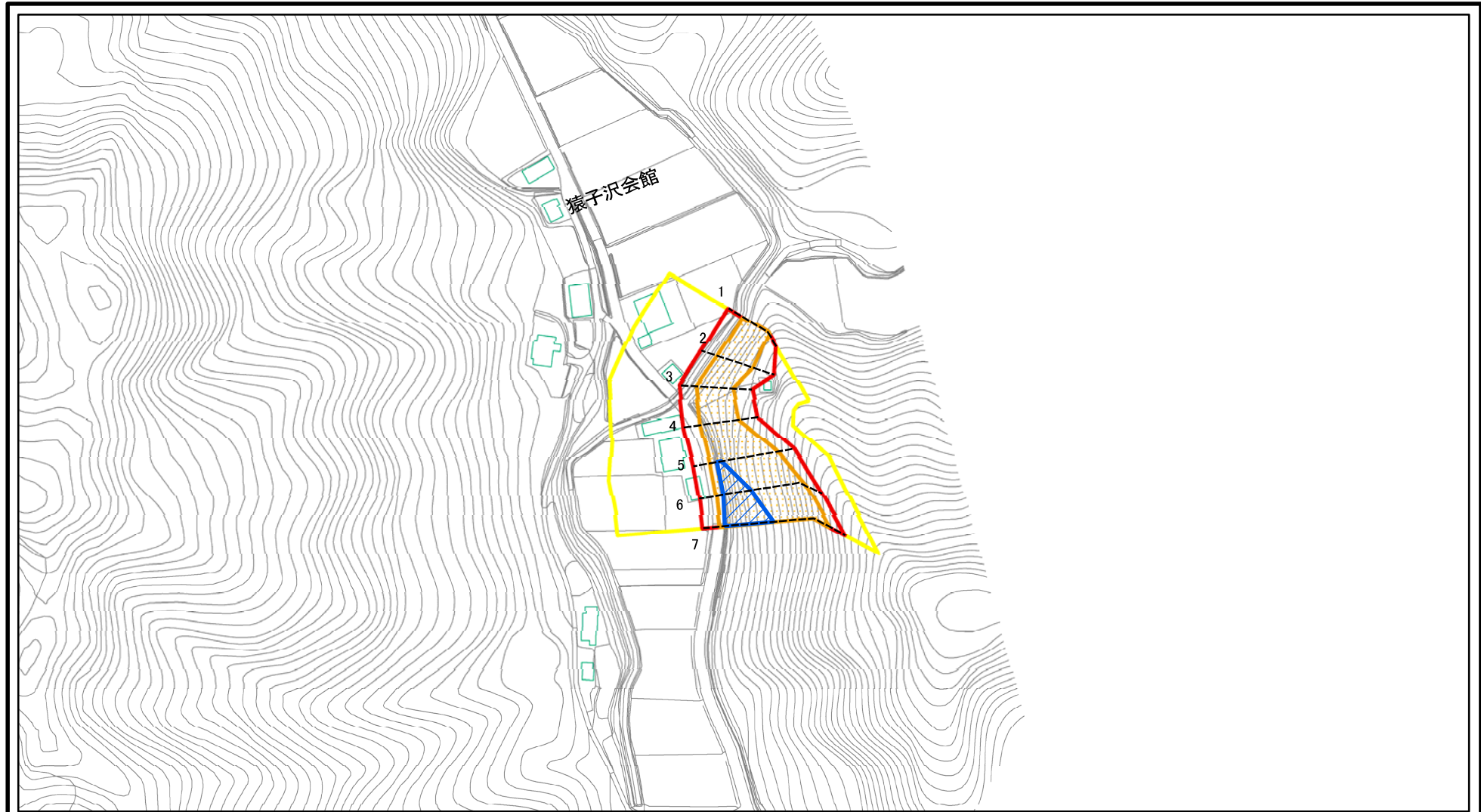
土砂災害警戒区域等の指定の公示に係る図書(その1)



様式-1(急) 土砂災害警戒区域・土砂災害特別警戒区域 位置図	自然現象の種類	急傾斜地の崩壊
	箇所番号	I-1472-2
	箇所名	小猿子沢-2
	所在地	秋田県雄勝郡羽後町田代字小猿子沢及び中猿子沢

「この地図は、国土地理院長の承認を得て、同院発行の20万分の1地勢図及び2万5千分の1地形図を複製したものである。(承認番号 平29東複、第53号)」

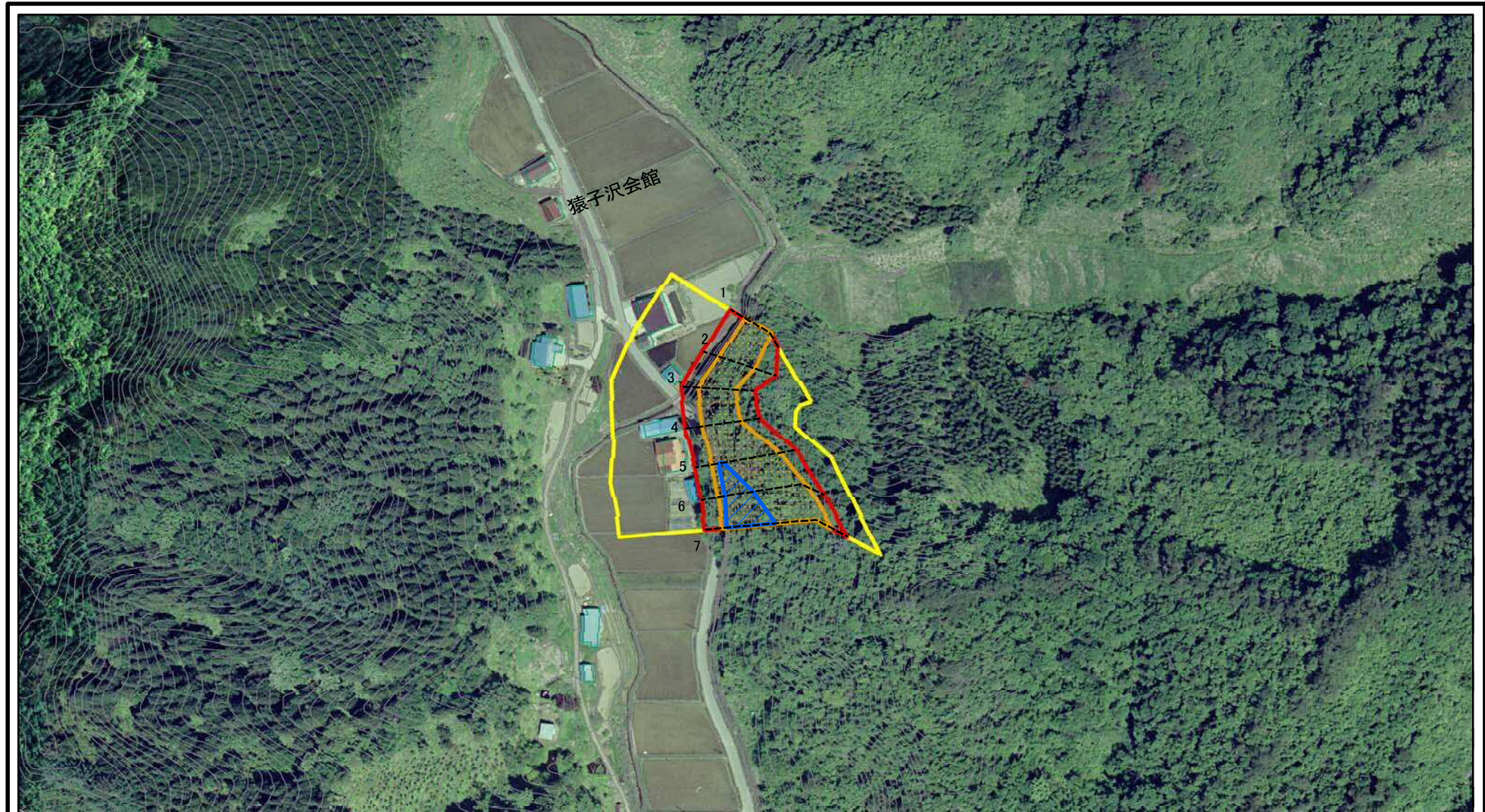
土砂災害警戒区域等の指定の公示に係る図書(その2)



図中の数字は横断測線番号を示す

様式-2(急) 土砂災害警戒区域・土砂災害特別警戒区域 区域図(その1)	土砂災害防止法施行令第二条の基準に該当する区域		N	自然現象の種類	急傾斜地の崩壊	箇所番号	I-1472-2
	土砂災害防止法施行令第三条の基準に該当する区域			縮尺	告示番号	第240号	箇所名
	土砂等の(移動)高さが1m以下の場合、土砂等の移動による力が100kN/mを超える区域		告示年月日		平成30年4月13日	所在地	秋田県雄勝郡羽後町田代字小猿沢及び中猿沢
	土砂等の堆積の高さが3mを超える区域						
それ以外の区域			1:2,500				

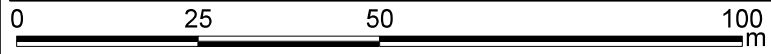
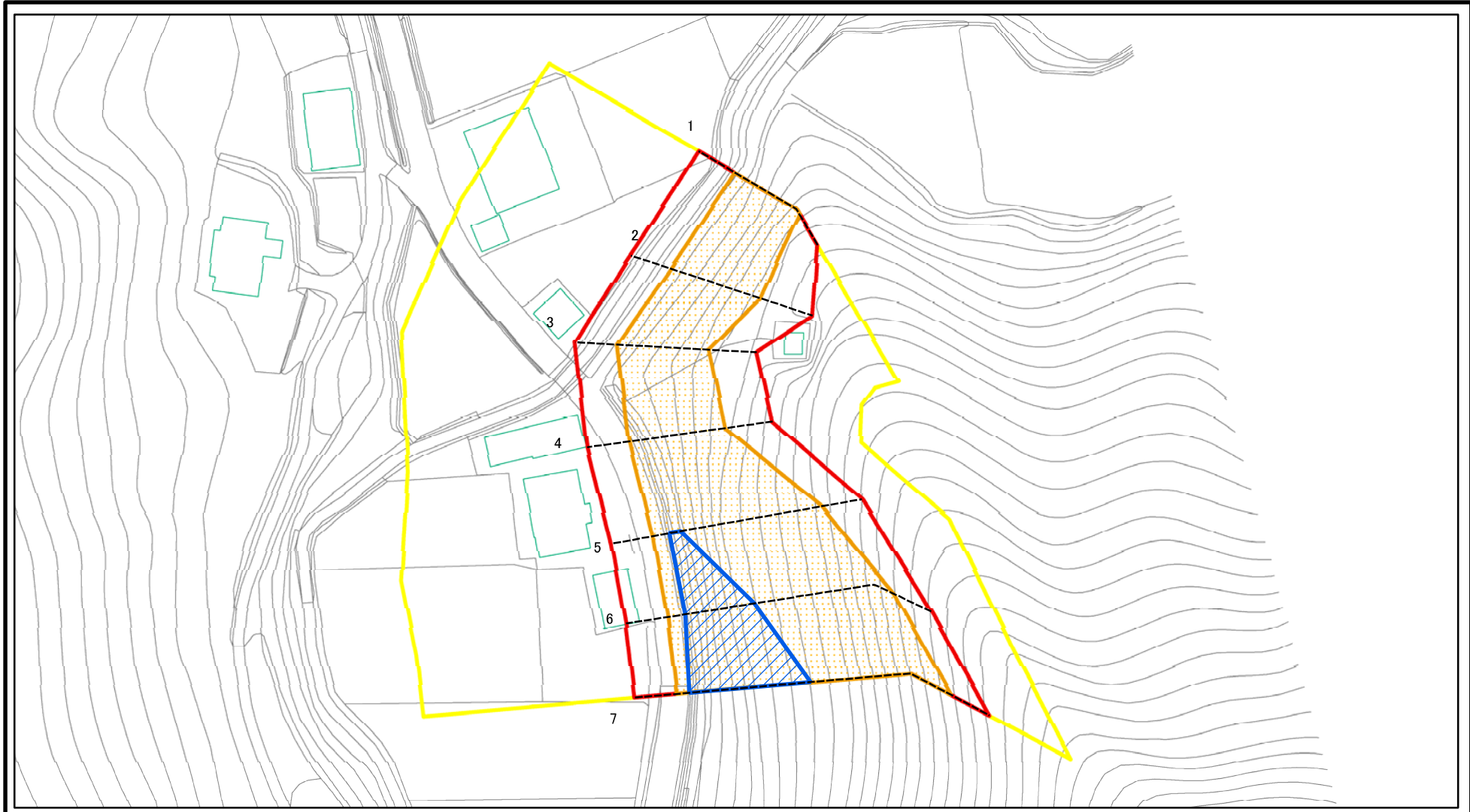
土砂災害警戒区域等の指定の公示に係る図書(その2)



図中の数字は横断測線番号を示す

様式-2(急) 土砂災害警戒区域・土砂災害特別警戒区域 区域図(その1)	土砂災害防止法施行令第二条の基準に該当する区域		N	自然現象の種類	急傾斜地の崩壊	箇所番号	I-1472-2
	土砂災害防止法施行令第三条の基準に該当する区域			縮尺 1:2,500	告示番号	第240号	箇所名
	土砂等の(移動)高さが1m以下の場合、土砂等の移動による力が100kN/mを超える区域		告示年月日		平成30年4月13日	所在地	秋田県雄勝郡羽後町田代字小猿子沢及び中猿子沢
	土砂等の堆積の高さが3mを超える区域						
	それ以外の区域						

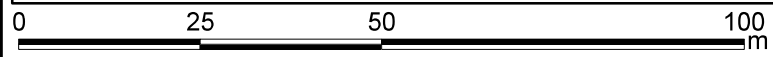
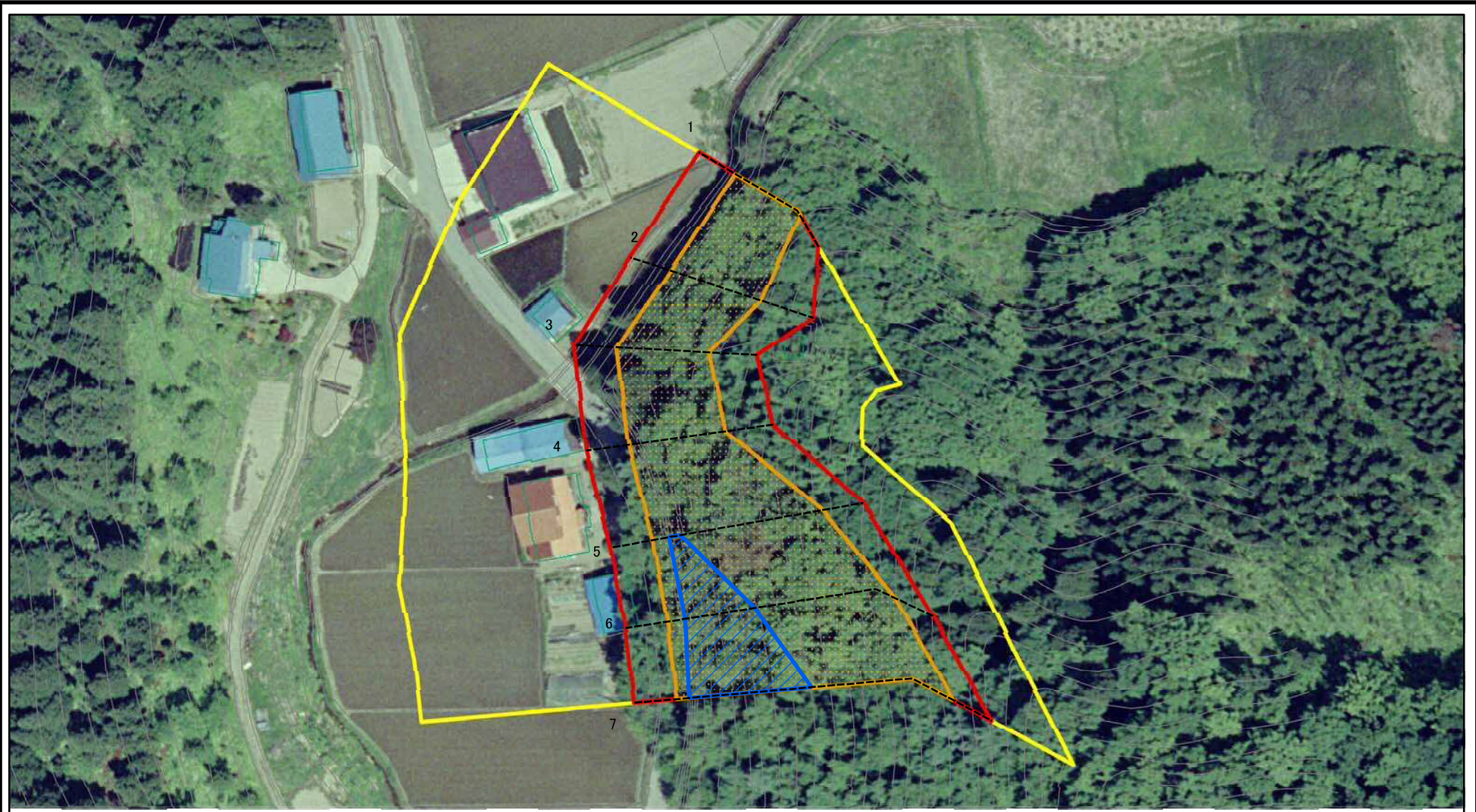
土砂災害警戒区域等の指定の公示に係る図書(その2-1)



図中の数字は横断測線番号を示す

様式-2-1(急) 土砂災害警戒区域・土砂災害特別警戒区域 区域図(その2)	土砂災害防止法施行令第二条の基準に該当する区域		N 縮尺 1:1,000	自然現象の種類	急傾斜地の崩壊	箇所番号	I-1472-2
	土砂災害防止法施行令第三条の基準に該当する区域			告示番号	第240号	箇所名	小猿子沢-2
	土砂等の(移動)高さが1m以下の場合、土砂等の移動による力が100kN/mを超える区域		告示年月日	平成30年4月13日	所在地	秋田県雄勝郡羽後町田代字小猿子沢及び中猿子沢	
	土砂等の堆積の高さが3mを超える区域						
それ以外の区域							

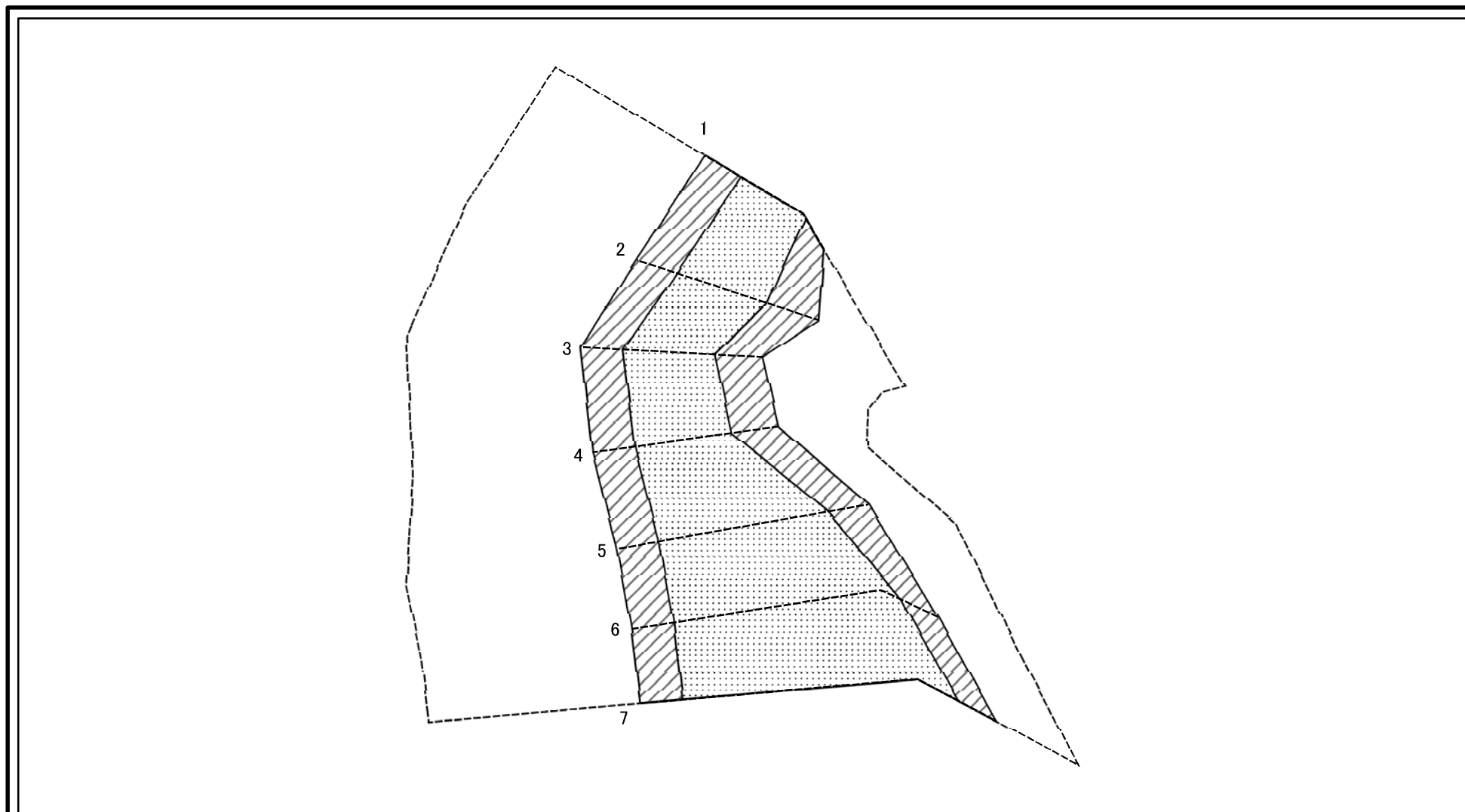
土砂災害警戒区域等の指定の公示に係る図書(その2-1)



図中の数字は横断測線番号を示す

様式-2-1(急) 土砂災害警戒区域・土砂災害特別警戒区域 区域図(その2)	土砂災害防止法施行令第二条の基準に該当する区域		 縮尺 1:1,000	自然現象の種類	急傾斜地の崩壊	箇所番号	I-1472-2
	土砂災害防止法施行令第三条の基準に該当する区域			告示番号	第240号	箇所名	小猿子沢-2
	土砂等の(移動)高さが1m以下の場合、土砂等の移動による力が100kN/mを超える区域		告示年月日	平成30年4月13日	所在地	秋田県雄勝郡羽後町田代字小猿子沢及び中猿子沢	
	土砂等の堆積の高さが3mを超える区域		それ以外の区域				

土砂災害警戒区域等の指定の公示に係る図書(その2-2)



図中の数字は横断測線番号を示す

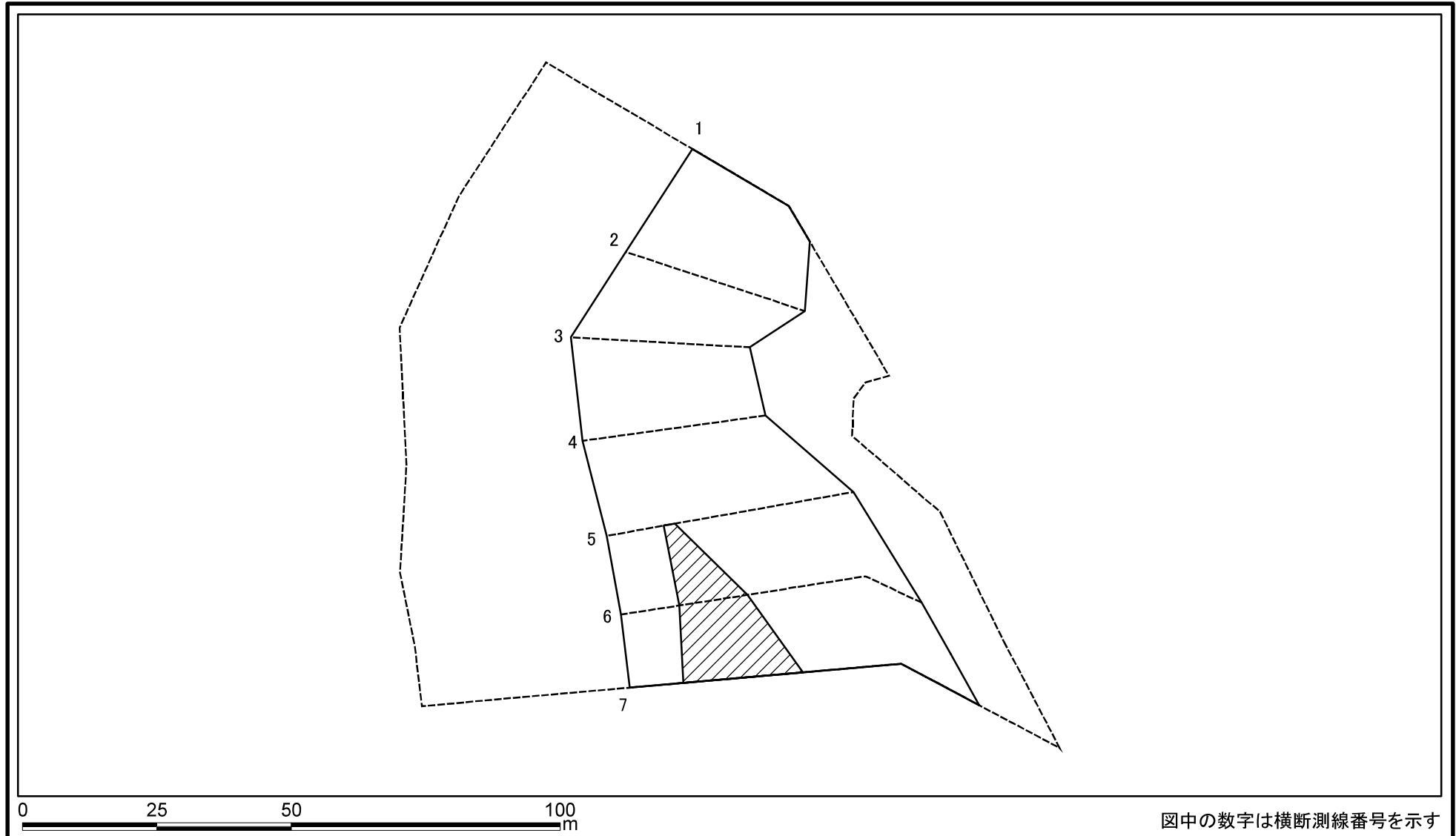
様式-2-2(急)
土砂災害特別警戒区域の区域区分図
(急傾斜地の崩壊に伴う土石等の移動により
建築物の地上部に作用すると想定される力)

土砂災害防止法施行令第二条の基準に該当する区域	
土砂災害防止法施行令第三条の基準に該当する区域	土石等の(移動)高さが1m以下の場合、土石等の移動による力が100kN/mを超える区域
	それ以外の区域

	N
	縮尺
	1:1,000

自然現象の種類	急傾斜地の崩壊	箇所番号	I-1472-2
告示番号	第240号	箇所名	小猿子沢-2
告示年月日	平成30年4月13日	所在地	秋田県雄勝郡羽後町田代字小猿子沢及び中猿子沢

土砂災害警戒区域等の指定の公示に係る図書(その2-3)



様式-2-3(急) 土砂災害特別警戒区域の区域区分図 (急傾斜地の崩壊に伴う土石等の堆積により 建築物の地上部に作用すると想定される力)	土砂災害防止法施行令第二条の基準に該当する区域			N 縮尺 1:1,000	自然現象の種類	急傾斜地の崩壊	箇所番号	I-1472-2
	土砂災害防止法 施行令第三条の 基準に該当する 区域	土石等の堆積の高さが3mを超える区域			告示番号	第240号	箇所名	小猿子沢-2
		それ以外の区域			告示年月日	平成30年4月13日	所在地	秋田県雄勝郡羽後町田代字 小猿子沢及び中猿子沢

土砂災害警戒区域等の指定の公示に係る図書(その3)(案)

(1/1)

横断測線の区間	土石等の移動により建築物の地上部に作用すると想定される力				土石等の堆積により建築物の地上部に作用すると想定される力			
	土石等の(移動)高さが1m以下の場合、土石等の移動による力が100kN/m ² を超える区域		それ以外の区域		土石等の堆積の高さが3mを超える区域		それ以外の区域	
	力の大きさのうち最大のもの (kN/m ²)	土石等の高さ (m)	力の大きさのうち最大のもの (kN/m ²)	土石等の高さ (m)	力の大きさのうち最大のもの (kN/m ²)	土石等の高さ (m)	力の大きさのうち最大のもの (kN/m ²)	土石等の高さ (m)
1 ~ 2	138.81	1.00	100.00	1.00	-	-	14.92	2.85
2 ~ 3	132.20	1.00	100.00	1.00	-	-	13.40	2.56
3 ~ 4	133.63	1.00	100.00	1.00	-	-	13.43	2.56
4 ~ 5	151.00	1.00	100.00	1.00	-	-	15.73	3.00
5 ~ 6	155.28	1.00	100.00	1.00	16.26	3.10	15.73	3.00
6 ~ 7	155.28	1.00	100.00	1.00	18.61	3.55	15.73	3.00
～								
～								
～								
～								
～								
～								
～								
～								
～								
～								
～								
～								
～								
～								
～								
～								
～								
～								
～								
～								
～								
～								
～								
～								
～								
～								
様式-3(急)	自然現象の種類		急傾斜地の崩壊		箇所番号		I-1472-2	
建築物の構造の規制に必要な衝撃に関する事項	告示番号		第240号		箇所名		小猿子沢-2	
	告示年月日		平成30年4月13日		所在地		秋田県雄勝郡羽後町田代字小猿子沢及び中猿子沢	