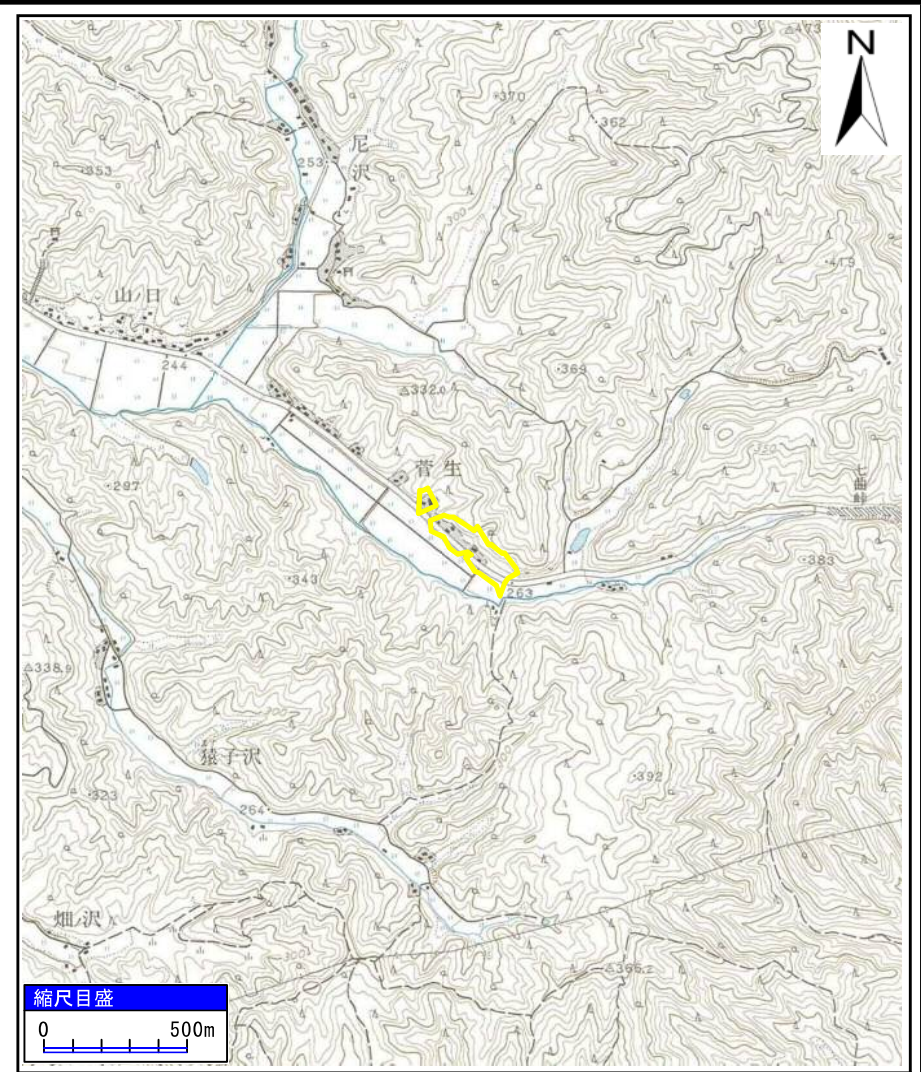
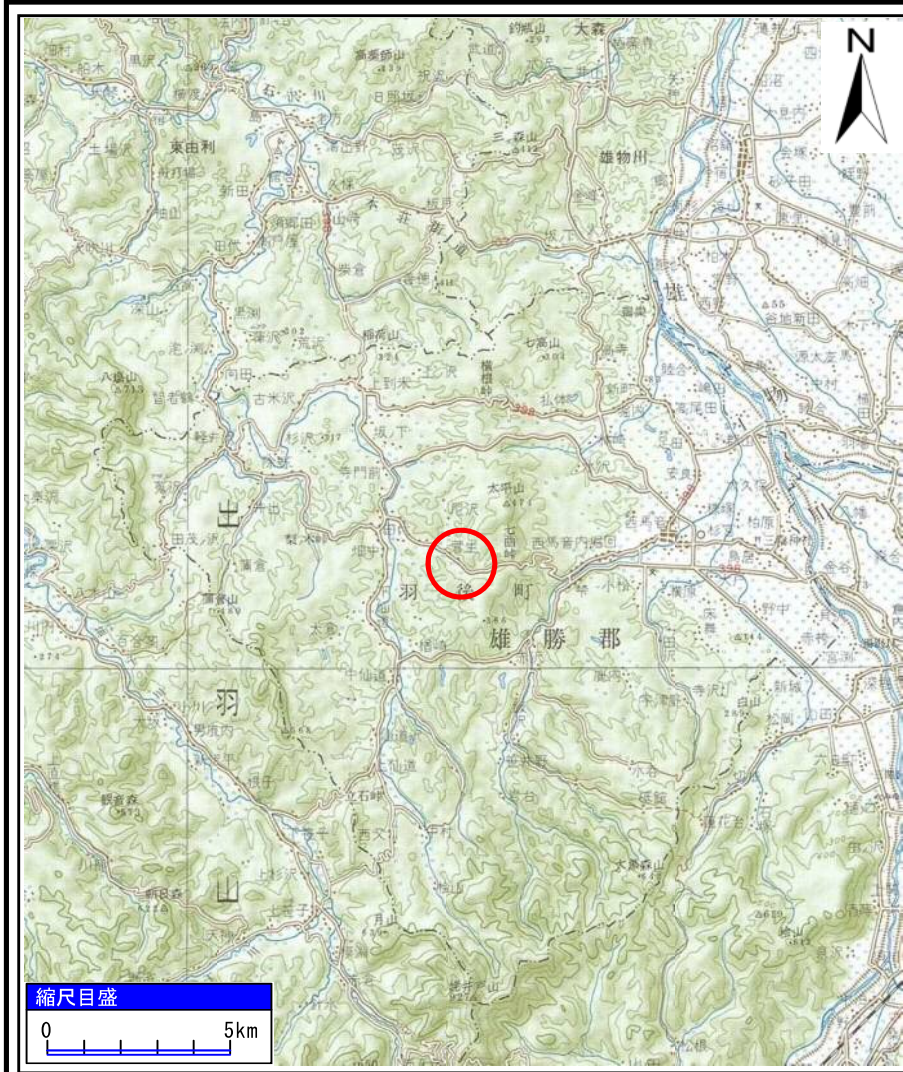


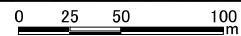
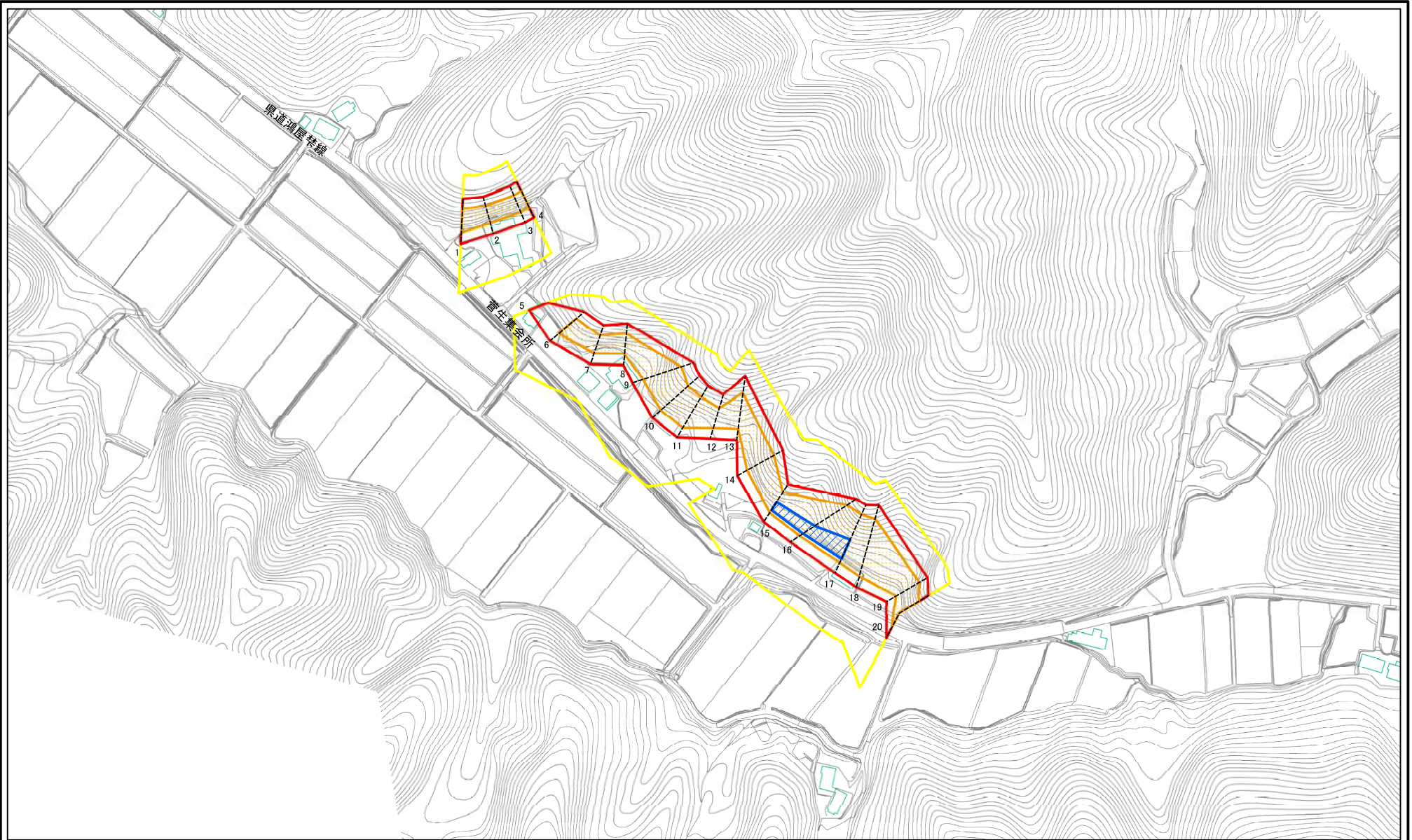
土砂災害警戒区域等の指定の公示に係る図書(その1)



様式-1(急) 土砂災害警戒区域・土砂災害特別警戒区域 位置図	自然現象の種類	急傾斜地の崩壊
	箇所番号	I-1471
	箇所名	上菅生
	所在地	秋田県雄勝郡羽後町田代字上菅生

「この地図は、国土地理院長の承認を得て、同院発行の20万分の1地勢図及び2万5千分の1地形図を複製したものである。(承認番号 平29東複、第53号)」

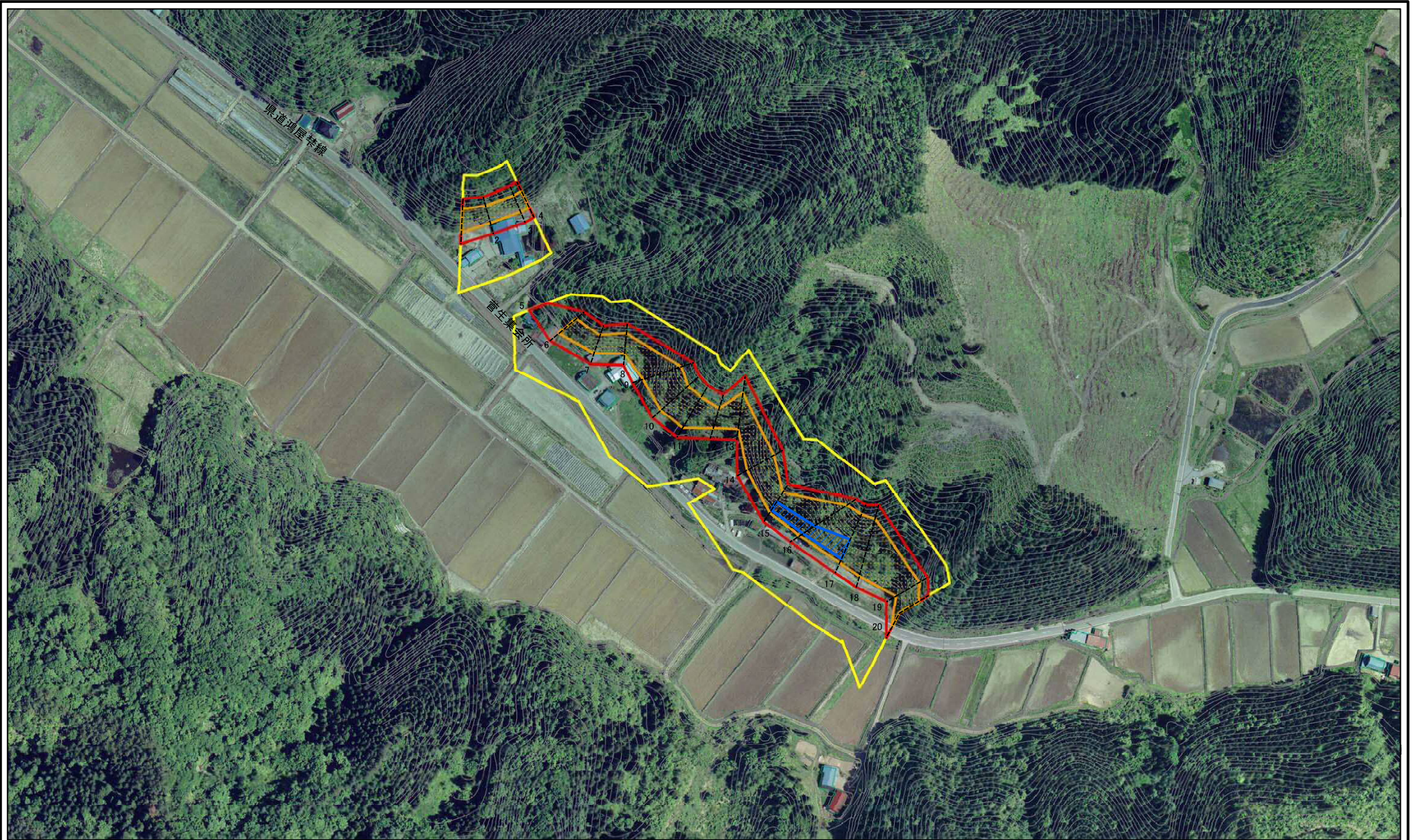
土砂災害警戒区域等の指定の公示に係る図書(その2)



図中の数字は横断測線番号を示す

様式-2(急) 土砂災害警戒区域・土砂災害特別警戒区域 区域図(その1)	土砂災害防止法施行令第二条の基準に該当する区域		N 縮尺 1:2,500	自然現象の種類	急傾斜地の崩壊	箇所番号	1-1471
	土砂災害防止法施行令第三条の基準に該当する区域			告示番号	第240号	箇所名	上菅生
	土砂等の(移動)高さが1m以下の場合、土砂等の移動による力が100kN/mを超える区域			告示年月日	平成30年4月13日	所在地	秋田県雄勝郡羽後町代字上菅生
	土砂等の堆積の高さが3mを超える区域						
	それ以外の区域						

土砂災害警戒区域等の指定の公示に係る図書(その2)



0 25 50 100
m

図中の数字は横断測線番号を示す

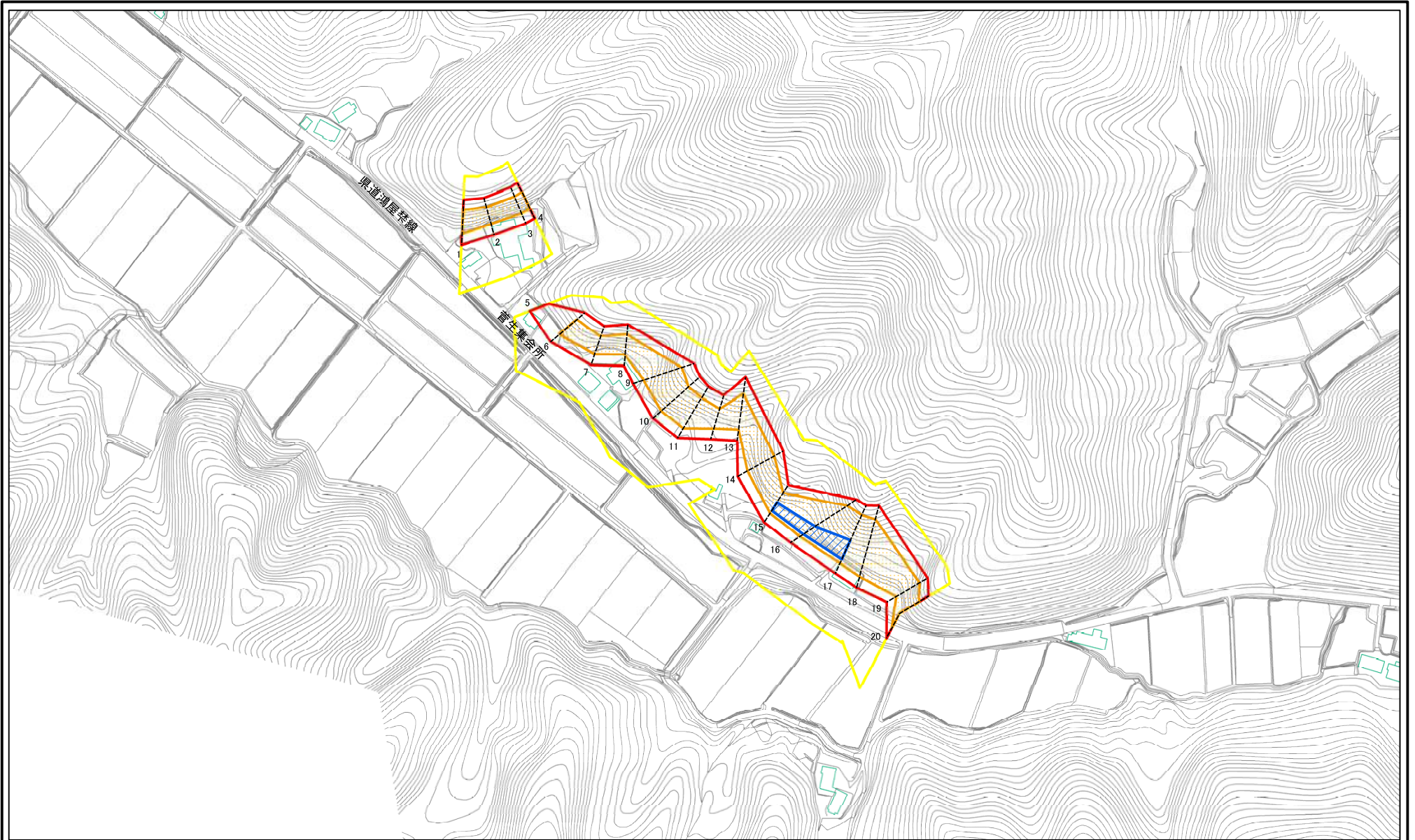
様式-2(急)
土砂災害警戒区域・土砂災害特別警戒区域
区域図(その1)

土砂災害防止法施行令第二条の基準に該当する区域	
土砂災害防止法施行令第三条の基準に該当する区域	
それ以外の区域	

N	縮尺
	1:2,500

自然現象の種類	急傾斜地の崩壊	箇所番号	I-1471
告示番号	第240号	箇所名	菅生
告示年月日	平成30年4月13日	所在地	秋田県雄勝郡羽後町田代字 菅生

土砂災害警戒区域等の指定の公示に係る図書(その2-1)



0 25 50 100
m

図中の数字は横断測線番号を示す

様式-2-1(急)

土砂災害警戒区域・土砂災害特別警戒区域
区域図(その2)

土砂災害防止法施行令第二条の基準に該当する区域
土砂災害防止法
施行令第三条の
基準に該当する
区域
土石等の(移動)高さが1m以下の場合、
土石等の移動による力が100kN/m²を超える区域
土石等の堆積の高さが3mを超える区域
それ以外の区域

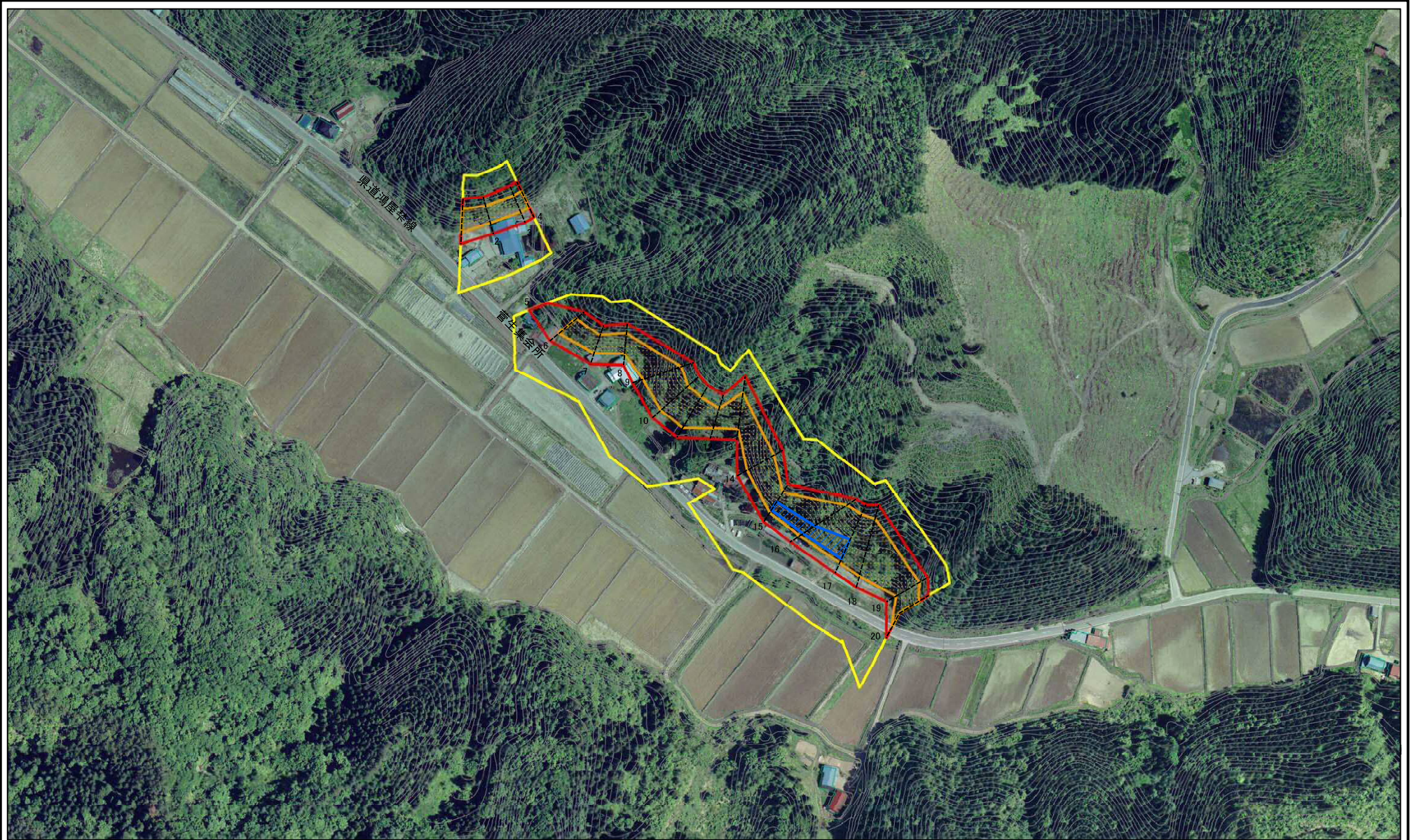
縮尺
1:2,500

自然現象
の種類
急傾斜地の崩壊

告示番号
第240号
告示年月日
平成30年4月13日

箇所番号
I-1471
箇所名
上菅生
所在地
秋田県雄勝郡羽後町代字
上菅生

土砂災害警戒区域等の指定の公示に係る図書(その2-1)



図中の数字は横断測線番号を示す

様式-2-1(急)

土砂災害警戒区域・土砂災害特別警戒区域
区域図(その2)

土砂災害防止法施行令第二条の基準に該当する区域
土砂災害防止法
施行令第三条の
基準に該当する
区域

縮尺
1:2,500

自然現象
の種類
急傾斜地の崩壊

告示番号
第240号

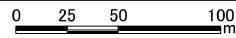
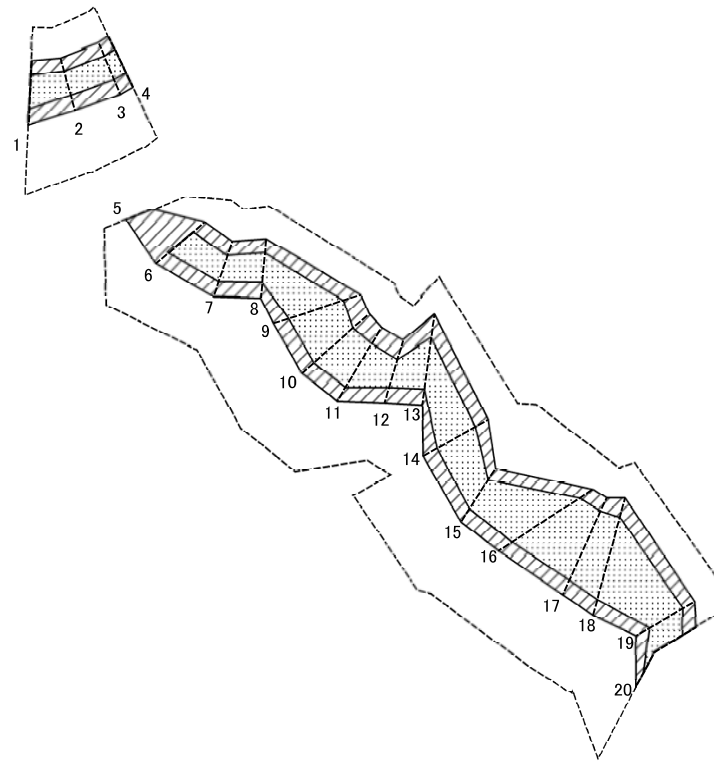
告示年月日
平成30年4月13日

箇所番号
I-1471

箇所名
上菅生

所在地
秋田県雄勝郡羽後町代字
上菅生

土砂災害警戒区域等の指定の公示に係る図書(その2-2)



図中の数字は横断測線番号を示す

様式-2-2(急)
土砂災害特別警戒区域の区域区分図
(急傾斜地の崩壊に伴う土石等の移動により
建築物の地上部に作用すると想定される力)

土砂災害防止法施行令第二条の基準に該当する区域



土砂災害防止法
施行令第三条の
基準に該当する
区域



土石等の(移動)高さが1m以下の場合、
土石等の移動による力が100kN/mを超える区域

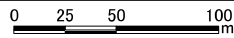
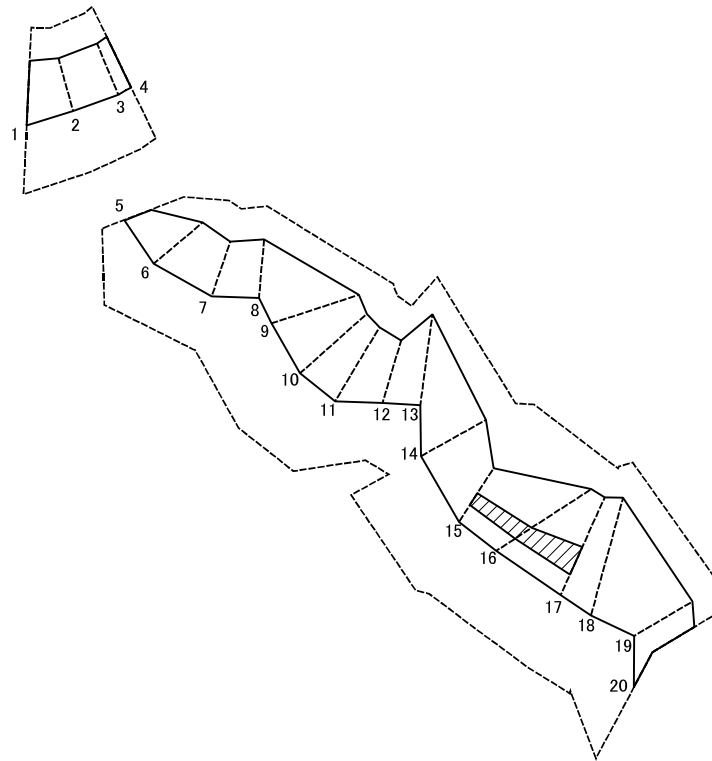


それ以外の区域



自然現象の種類	急傾斜地の崩壊	箇所番号	I-1471
告示番号	第240号	箇所名	上菅生
告示年月日	平成30年4月13日	所在地	秋田県雄勝郡羽後町代字上菅生

土砂災害警戒区域等の指定の公示に係る図書(その2-3)



図中の数字は横断測線番号を示す

様式-2-3(急)
土砂災害特別警戒区域の区域区分図
(急傾斜地の崩壊に伴う土石等の堆積により
建築物の地上部に作用すると想定される力)

土砂災害防止法施行令第二条の基準に該当する区域	
土砂災害防止法施行令第三条の基準に該当する区域	
それ以外の区域	

縮尺	1:2,500
----	---------

自然現象の種類	急傾斜地の崩壊
告示番号	第240号
告示年月日	平成30年4月13日

箇所番号	I-1471
箇所名	上菅生
所在地	秋田県雄勝郡羽後町代字上菅生

土砂災害警戒区域等の指定の公示に係る図書(その3)(案)

(1/1)

横断測線の区間	土石等の移動により建築物の地上部に作用すると想定される力				土石等の堆積により建築物の地上部に作用すると想定される力				横断測線の区間	土石等の移動により建築物の地上部に作用すると想定される力				土石等の堆積により建築物の地上部に作用すると想定される力			
	土石等の(移動)高さが1m以下の場合、土石等の移動による力が100kN/m ² を超える区域		それ以外の区域		土石等の堆積の高さが3mを超える区域		それ以外の区域			土石等の(移動)高さが1m以下の場合、土石等の移動による力が100kN/m ² を超える区域		それ以外の区域		土石等の堆積の高さが3mを超える区域		それ以外の区域	
	力の大きさのうち最大のもの (kN/m ²)	土石等の高さ (m)	力の大きさのうち最大のもの (kN/m ²)	土石等の高さ (m)	力の大きさのうち最大のもの (kN/m ²)	土石等の高さ (m)	力の大きさのうち最大のもの (kN/m ²)	土石等の高さ (m)		力の大きさのうち最大のもの (kN/m ²)	土石等の高さ (m)	力の大きさのうち最大のもの (kN/m ²)	土石等の高さ (m)	力の大きさのうち最大のもの (kN/m ²)	土石等の高さ (m)	力の大きさのうち最大のもの (kN/m ²)	土石等の高さ (m)
1 ~ 2	141.15	1.00	100.00	1.00	-	-	15.45	2.95	~								
2 ~ 3	136.05	1.00	100.00	1.00	-	-	15.45	2.95	~								
3 ~ 4	134.93	1.00	100.00	1.00	-	-	12.88	2.46	~								
4 ~ 5	-	-	100.00	1.00	-	-	12.62	2.41	~								
5 ~ 6	-	-	100.00	1.00	-	-	13.97	2.66	~								
6 ~ 7	136.60	1.00	100.00	1.00	-	-	13.97	2.66	~								
7 ~ 8	136.04	1.00	100.00	1.00	-	-	12.61	2.40	~								
8 ~ 9	140.89	1.00	100.00	1.00	-	-	15.01	2.86	~								
9 ~ 10	140.89	1.00	100.00	1.00	-	-	15.01	2.86	~								
10 ~ 11	136.89	1.00	100.00	1.00	-	-	14.88	2.84	~								
11 ~ 12	136.89	1.00	100.00	1.00	-	-	14.88	2.84	~								
12 ~ 13	129.15	1.00	100.00	1.00	-	-	14.35	2.74	~								
13 ~ 14	145.53	1.00	100.00	1.00	-	-	14.35	2.74	~								
14 ~ 15	145.53	1.00	100.00	1.00	-	-	15.73	3.00	~								
15 ~ 16	152.51	1.00	100.00	1.00	18.08	3.45	15.73	3.00	~								
16 ~ 17	155.07	1.00	100.00	1.00	16.40	3.13	15.73	3.00	~								
17 ~ 18	155.07	1.00	100.00	1.00	-	-	15.73	3.00	~								
18 ~ 19	146.76	1.00	100.00	1.00	-	-	15.28	2.91	~								
19 ~ 20	146.76	1.00	100.00	1.00	-	-	15.50	2.96	~								
~									~								
~									~								
~									~								
~									~								
~									~								
~									~								
~									~								
~									~								

様式-3(急) 建築物の構造の規制に必要な衝撃に関する事項	自然現象の種類	急傾斜地の崩壊	箇所番号	I-1471
	告示番号	第240号	箇所名	上菅生
	告示年月日	平成30年4月13日	所在地	秋田県雄勝郡羽後町田代字上菅生