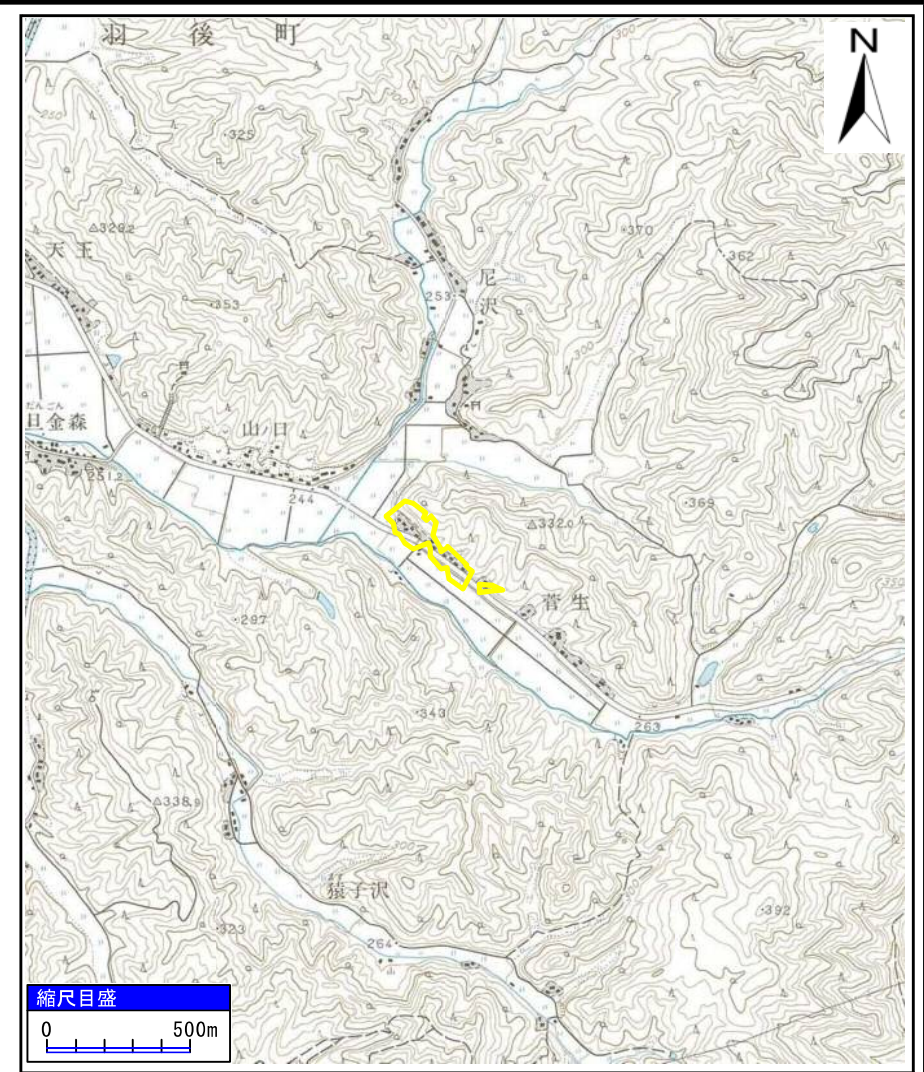
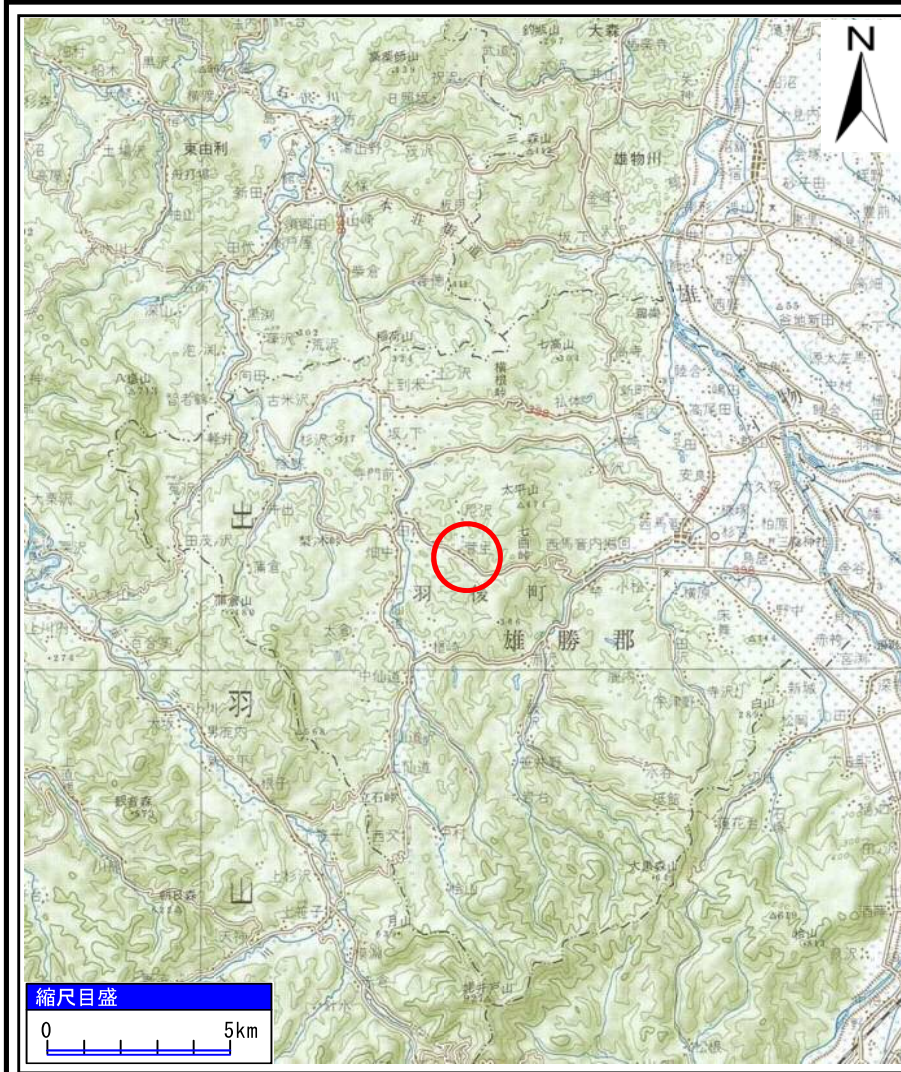


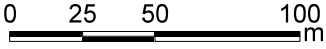
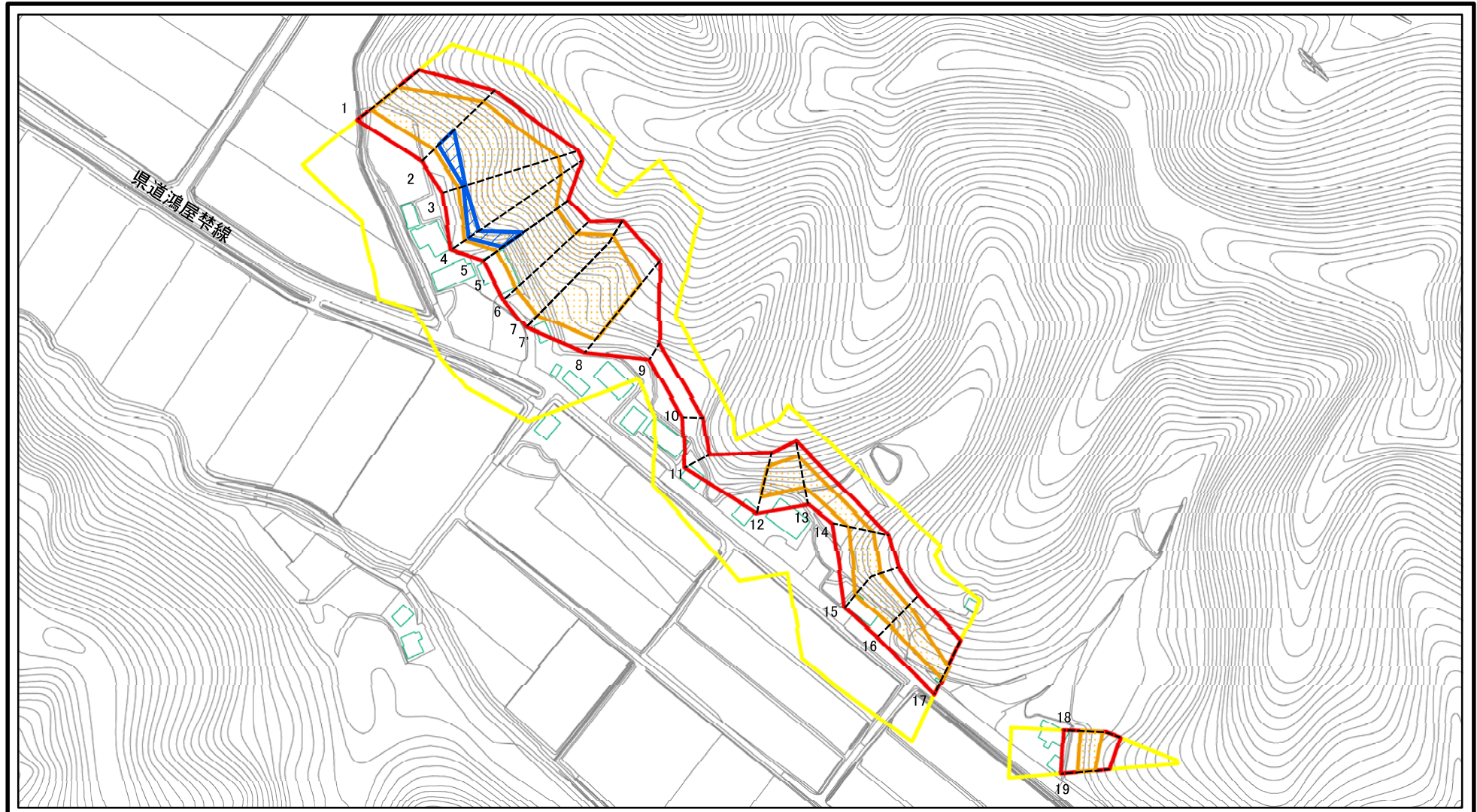
# 土砂災害警戒区域等の指定の公示に係る図書(その1)



様式-1(急) 土砂災害警戒区域・土砂災害特別警戒区域 位置図	自然現象の種類	急傾斜地の崩壊
	箇所番号	I-1470
	箇所名	下菅生
	所在地	秋田県雄勝郡羽後町田代字下菅生及び尼沢口

「この地図は、国土地理院長の承認を得て、同院発行の20万分の1地勢図及び2万5千分の1地形図を複製したものである。(承認番号 平29東複、第53号)」

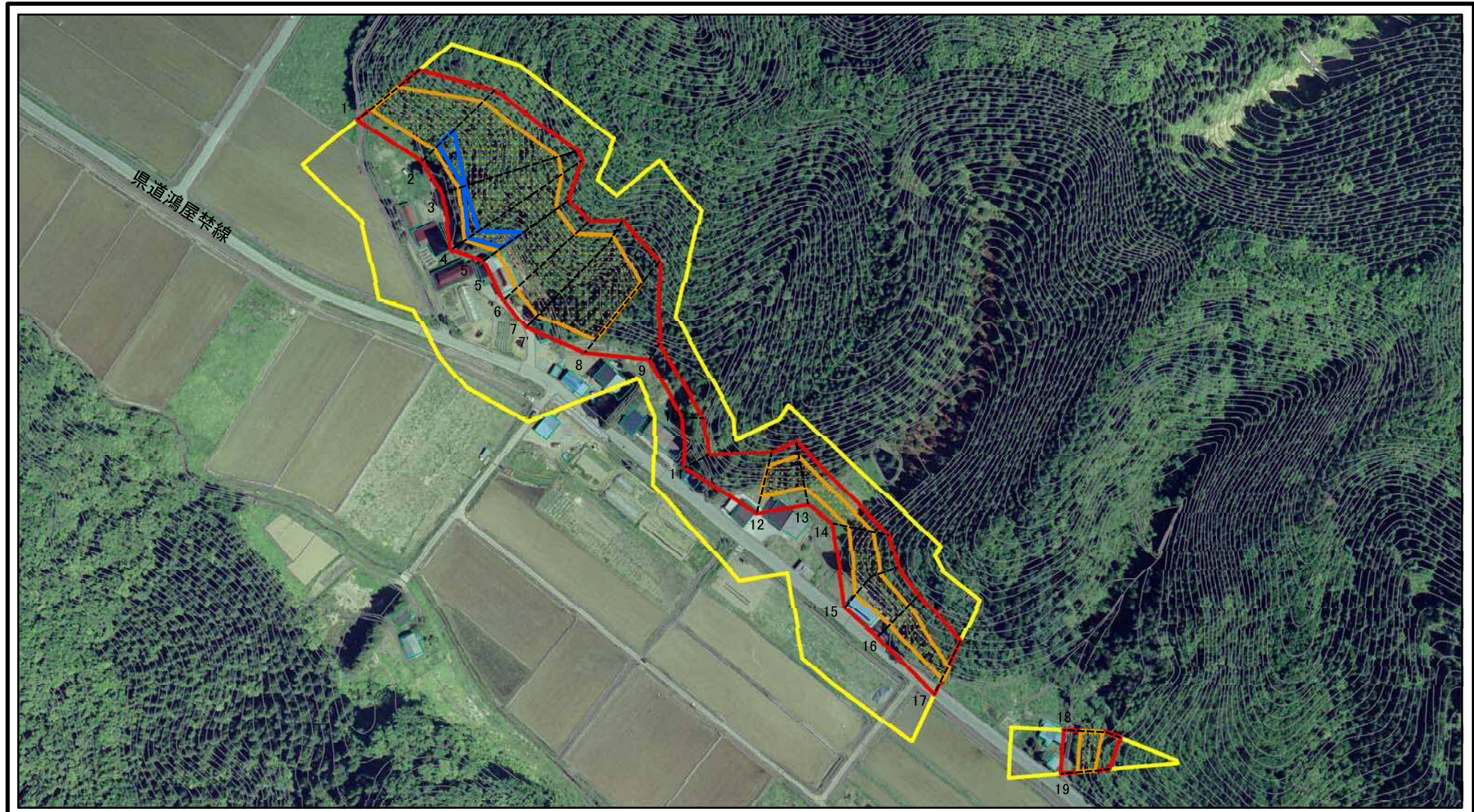
# 土砂災害警戒区域等の指定の公示に係る図書(その2)



図中の数字は横断測線番号を示す

<b>様式-2(急)</b> 土砂災害警戒区域・土砂災害特別警戒区域 区域図(その1)	土砂災害防止法施行令第二条の基準に該当する区域		N 縮尺 1:2,500	自然現象の種類	急傾斜地の崩壊	箇所番号	I-1470
	土砂災害防止法施行令第三条の基準に該当する区域			告示番号	第240号	箇所名	下菅生
	土砂等の(移動)高さが1m以下の場合、土砂等の移動による力が100kN/mを超える区域			告示年月日	平成30年4月13日	所在地	秋田県雄勝郡羽後町田代字下菅生及び尼沢口
	土砂等の堆積の高さが3mを超える区域						
	それ以外の区域						

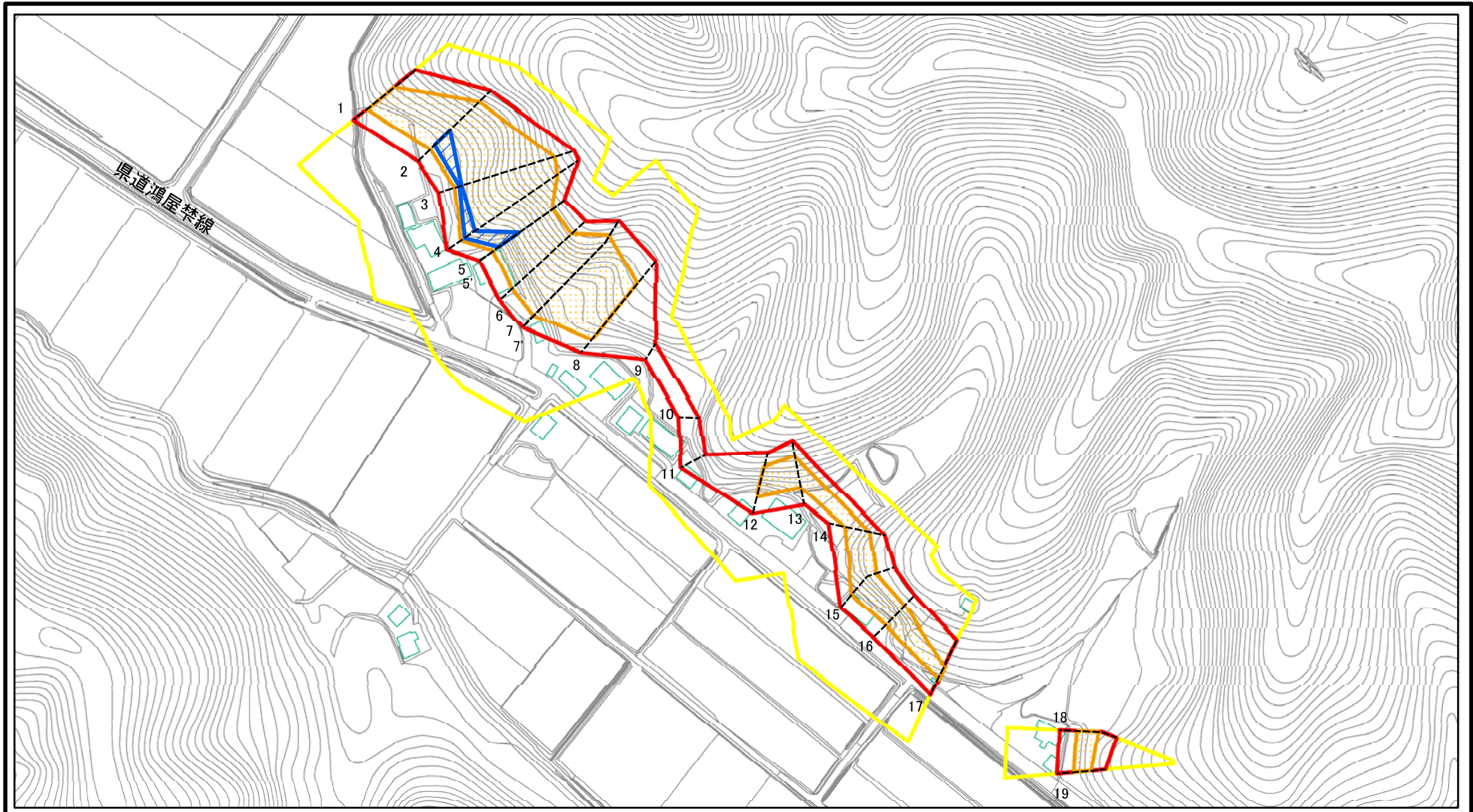
# 土砂災害警戒区域等の指定の公示に係る図書(その2)



図中の数字は横断測線番号を示す

<b>様式-2(急)</b> 土砂災害警戒区域・土砂災害特別警戒区域 区域図(その1)	土砂災害防止法施行令第二条の基準に該当する区域		N 縮尺 1:2,500	自然現象の種類	急傾斜地の崩壊	箇所番号	I-1470
	土砂災害防止法施行令第三条の基準に該当する区域			告示番号	第240号	箇所名	下菅生
	土砂等の(移動)高さが1m以下の場合、土砂等の移動による力が100kN/mを超える区域		告示年月日	平成30年4月13日	所在地	秋田県雄勝郡羽後町田代字下菅生及び尼沢口	
	土砂等の堆積の高さが3mを超える区域						
	それ以外の区域						

# 土砂災害警戒区域等の指定の公示に係る図書(その2-1)



0 25 50 100  
m

図中の数字は横断測線番号を示す

様式-2-1(急)

土砂災害警戒区域・土砂災害特別警戒区域  
区域図(その2)

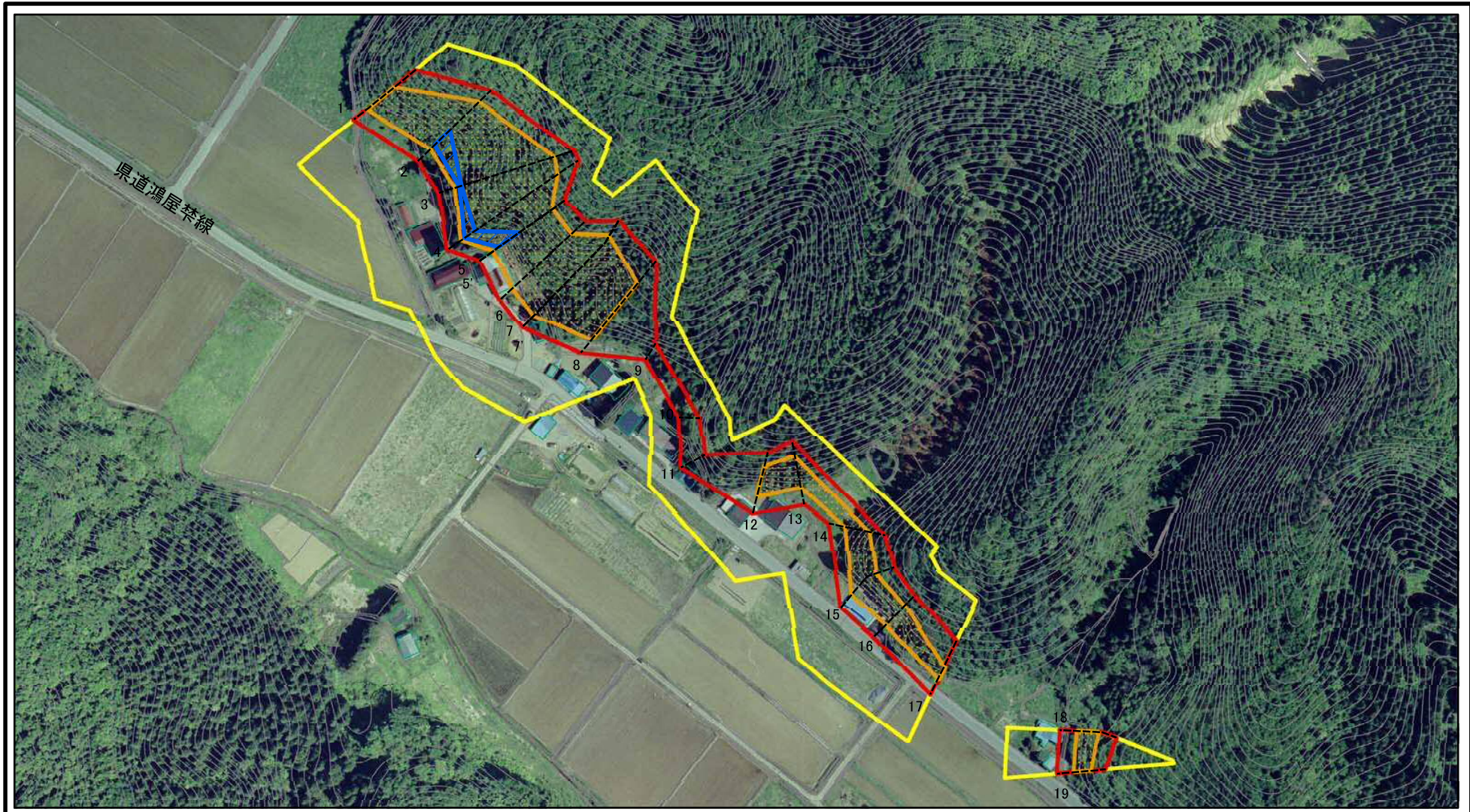
土砂災害防止法施行令第二条の基準に該当する区域	
土砂災害防止法施行令第三条の基準に該当する区域	
それ以外の区域	

	縮尺
	1:2,500

自然現象の種類	急傾斜地の崩壊
告示番号	第240号
告示年月日	平成30年4月13日

箇所番号	I-1470
箇所名	下菅生
所在地	秋田県雄勝郡羽後町田代字下菅生及び尼沢口

# 土砂災害警戒区域等の指定の公示に係る図書(その2-1)



図中の数字は横断測線番号を示す

様式-2-1(急)

土砂災害警戒区域・土砂災害特別警戒区域  
区域図(その2)

土砂災害防止法施行令第二条の基準に該当する区域	
土砂災害防止法施行令第三条の基準に該当する区域	
土砂等の(移動)高さが1m以下の場合、土砂等の移動による力が100kN/mを超える区域	
土砂等の堆積の高さが3mを超える区域	
それ以外の区域	



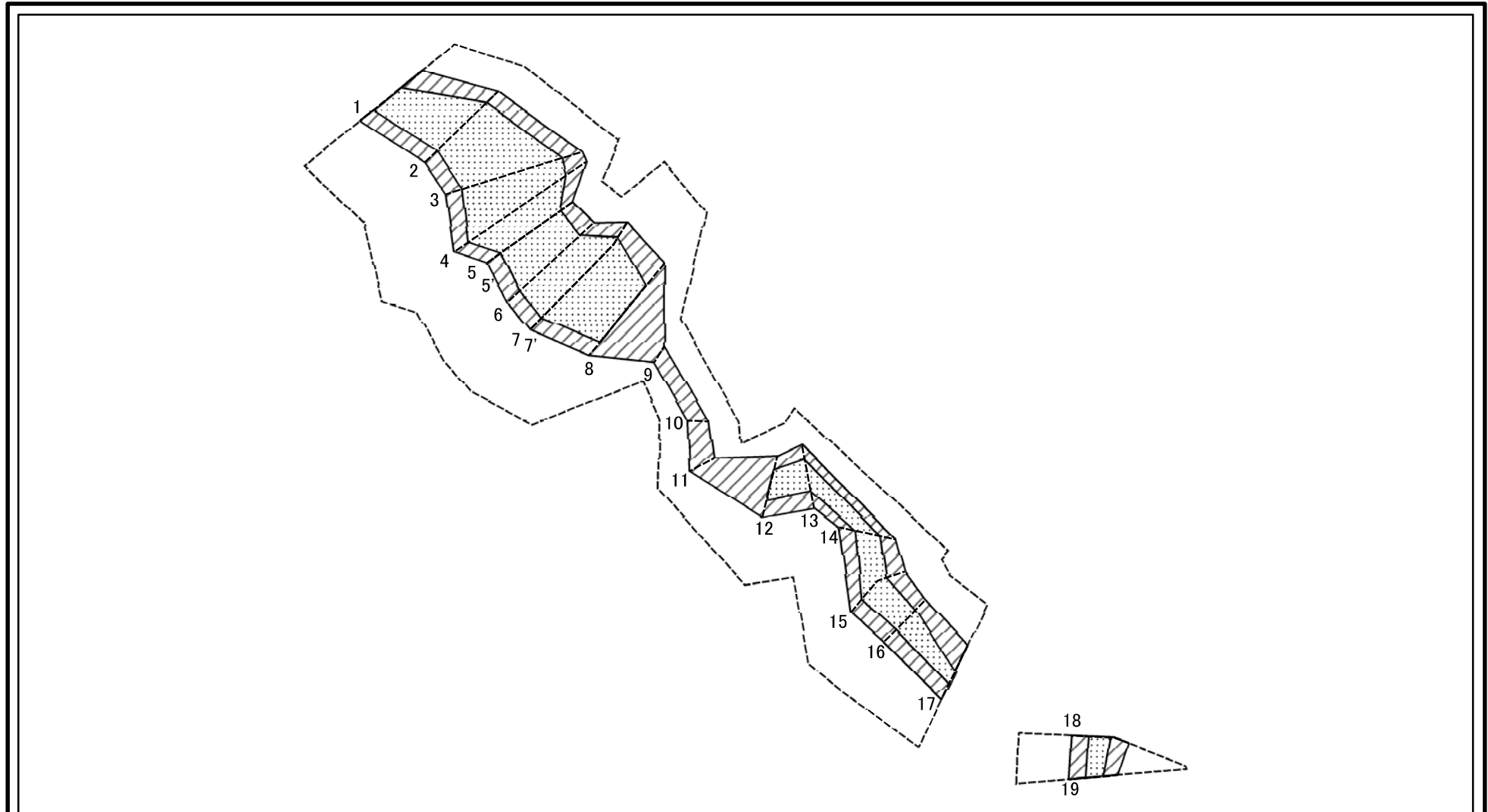
縮尺

1:2,500

自然現象の種類	急傾斜地の崩壊
告示番号	第240号
告示年月日	平成30年4月13日

箇所番号	I-1470
箇所名	下菅生
所在地	秋田県雄勝郡羽後町田代字下菅生及び尼沢口

# 土砂災害警戒区域等の指定の公示に係る図書(その2-2)



図中の数字は横断測線番号を示す

様式-2-2(急)  
土砂災害特別警戒区域の区域区分図  
(急傾斜地の崩壊に伴う土石等の移動により  
建築物の地上部に作用すると想定される力)

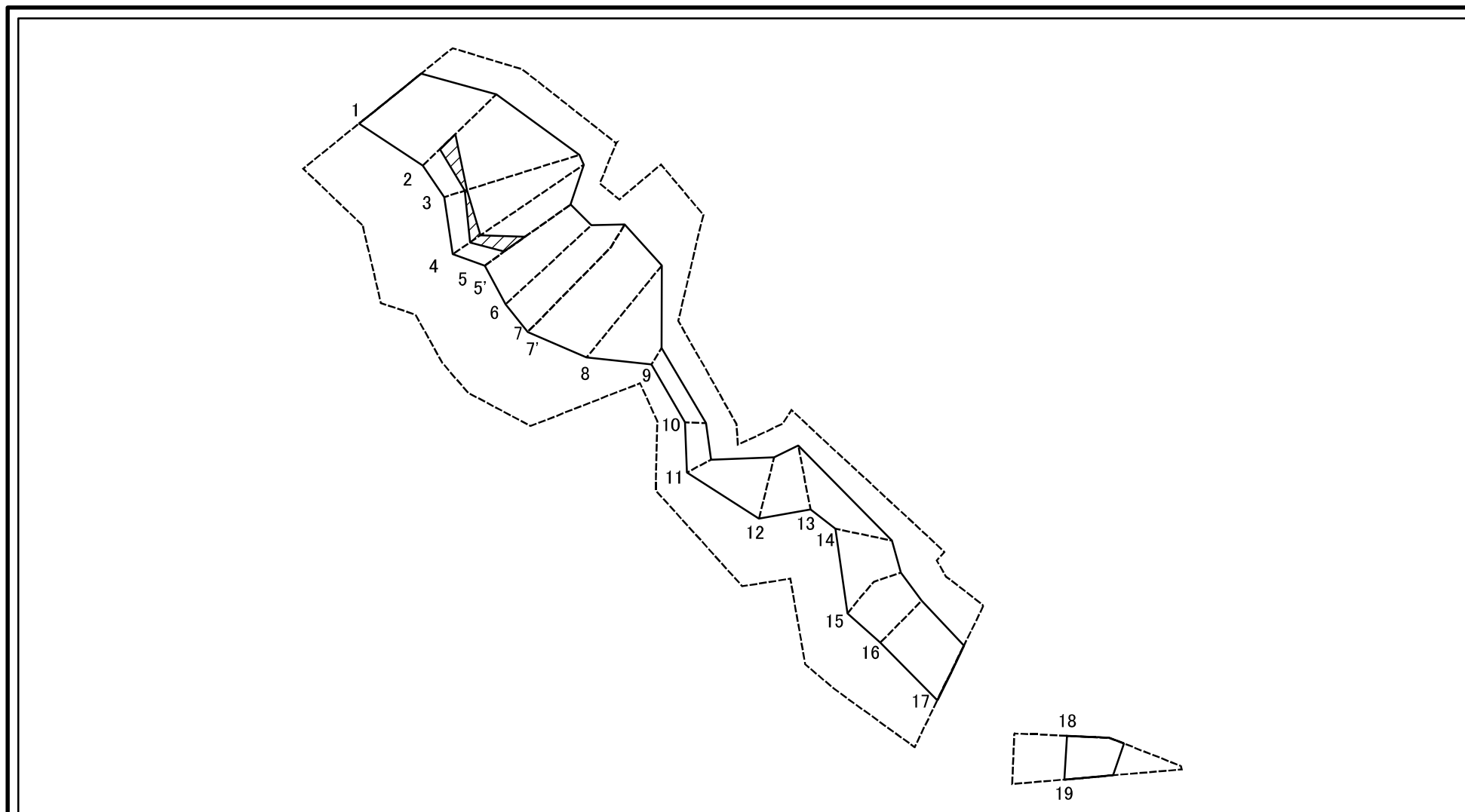
土砂災害防止法施行令第二条の基準に該当する区域	
土砂災害防止法施行令第三条の基準に該当する区域	
それ以外の区域	

N	縮尺
1:2,500	

自然現象の種類	急傾斜地の崩壊
告示番号	第240号
告示年月日	平成30年4月13日

箇所番号	I-1470
箇所名	下菅生
所在地	秋田県雄勝郡羽後町田代字 下菅生及び尼沢口

# 土砂災害警戒区域等の指定の公示に係る図書(その2-3)



0 25 50 100 m

図中の数字は横断測線番号を示す

様式-2-3(急) 土砂災害特別警戒区域の区域区分図 (急傾斜地の崩壊に伴う土石等の堆積により 建築物の地上部に作用すると想定される力)	土砂災害防止法施行令第二条の基準に該当する区域			N 縮尺 1:2,500	自然現象の種類	急傾斜地の崩壊	箇所番号	I-1470
	土砂災害防止法施行令第三条の基準に該当する区域	土石等の堆積の高さが3mを超える区域			告示番号	第240号	箇所名	下菅生
		それ以外の区域			告示年月日	平成30年4月13日	所在地	秋田県雄勝郡羽後町田代字下菅生及び尼沢口

# 土砂災害警戒区域等の指定の公示に係る図書(その3)(案)

(1/1)

横断測線の区間	土石等の移動により建築物の地上部に作用すると想定される力				土石等の堆積により建築物の地上部に作用すると想定される力					土石等の移動により建築物の地上部に作用すると想定される力				土石等の堆積により建築物の地上部に作用すると想定される力			
	土石等の(移動)高さが1m以下の場合、土石等の移動による力が100kN/m <sup>2</sup> を超える区域		それ以外の区域		土石等の堆積の高さが3mを超える区域		それ以外の区域			土石等の(移動)高さが1m以下の場合、土石等の移動による力が100kN/m <sup>2</sup> を超える区域		それ以外の区域		土石等の堆積の高さが3mを超える区域		それ以外の区域	
1 ~ 2	153.43	1.00	100.00	1.00	-	-	15.73	3.00									
2 ~ 3	153.43	1.00	100.00	1.00	17.82	3.40	15.73	3.00									
3 ~ 4	144.64	1.00	100.00	1.00	17.82	3.40	15.73	3.00									
4 ~ 5	155.42	1.00	100.00	1.00	17.37	3.31	15.73	3.00									
5 ~ 5'																	
5' ~ 6	155.42	1.00	100.00	1.00	-	-	15.73	3.00									
6 ~ 7	152.60	1.00	100.00	1.00	-	-	15.73	3.00									
7 ~ 7'																	
7' ~ 8	152.60	1.00	100.00	1.00	-	-	15.73	3.00									
8 ~ 9	-	-	100.00	1.00	-	-	14.62	2.79									
9 ~ 10	-	-	75.03	1.00	-	-	11.34	2.16									
10 ~ 11	-	-	87.97	1.00	-	-	13.95	2.66									
11 ~ 12	-	-	100.00	1.00	-	-	14.90	2.84									
12 ~ 13	139.16	1.00	100.00	1.00	-	-	14.90	2.84									
13 ~ 14	135.76	1.00	100.00	1.00	-	-	14.14	2.70									
14 ~ 15	130.85	1.00	100.00	1.00	-	-	12.51	2.39									
15 ~ 16	136.07	1.00	100.00	1.00	-	-	13.22	2.52									
16 ~ 17	136.07	1.00	100.00	1.00	-	-	13.22	2.52									
17 ~ 18	122.33	1.00	100.00	1.00	-	-	11.76	2.24									
18 ~ 19	125.75	1.00	100.00	1.00	-	-	13.28	2.53									
~																	
~																	
~																	
~																	
~																	
~																	
~																	

様式-3(急) 建築物の構造の規制に必要な衝撃に関する事項	自然現象の種類	急傾斜地の崩壊	箇所番号	I-1470
	告示番号	第240号	箇所名	下菅生
	告示年月日	平成30年4月13日	所在地	秋田県雄勝郡羽後町田代字下菅生及び尼沢口