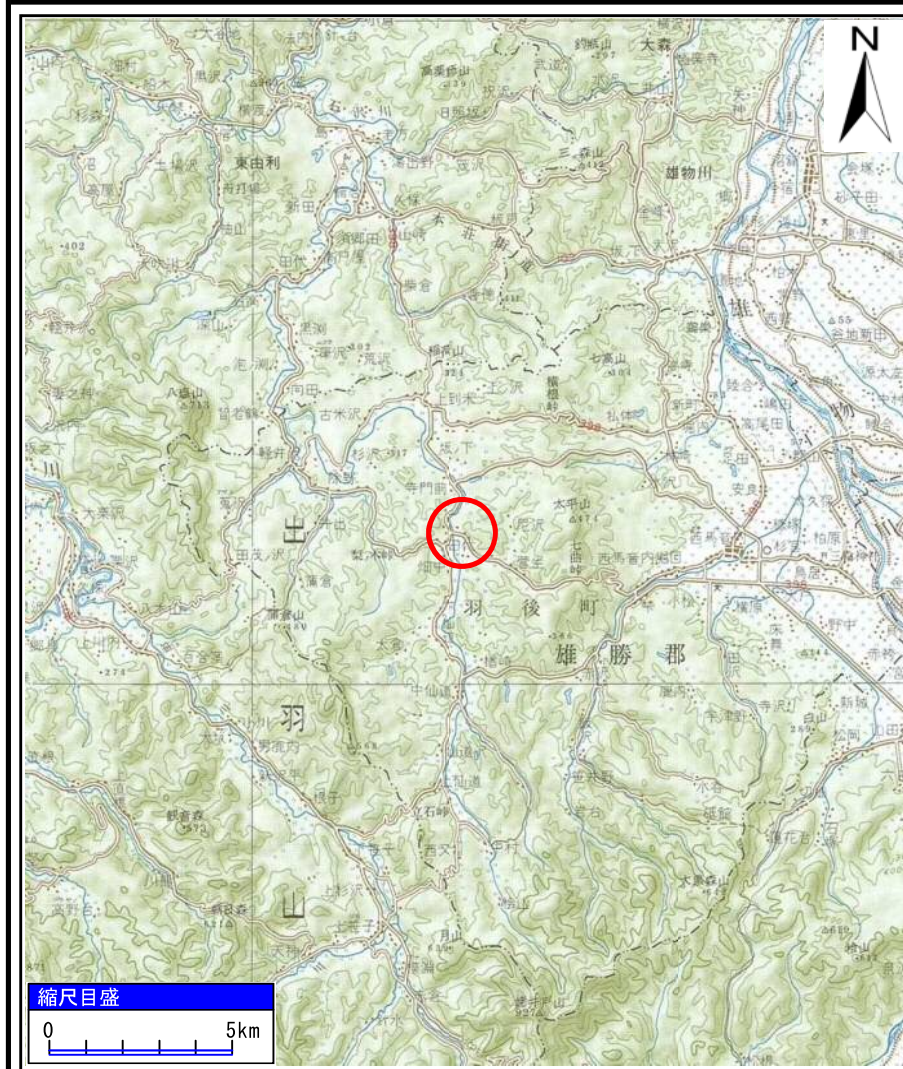
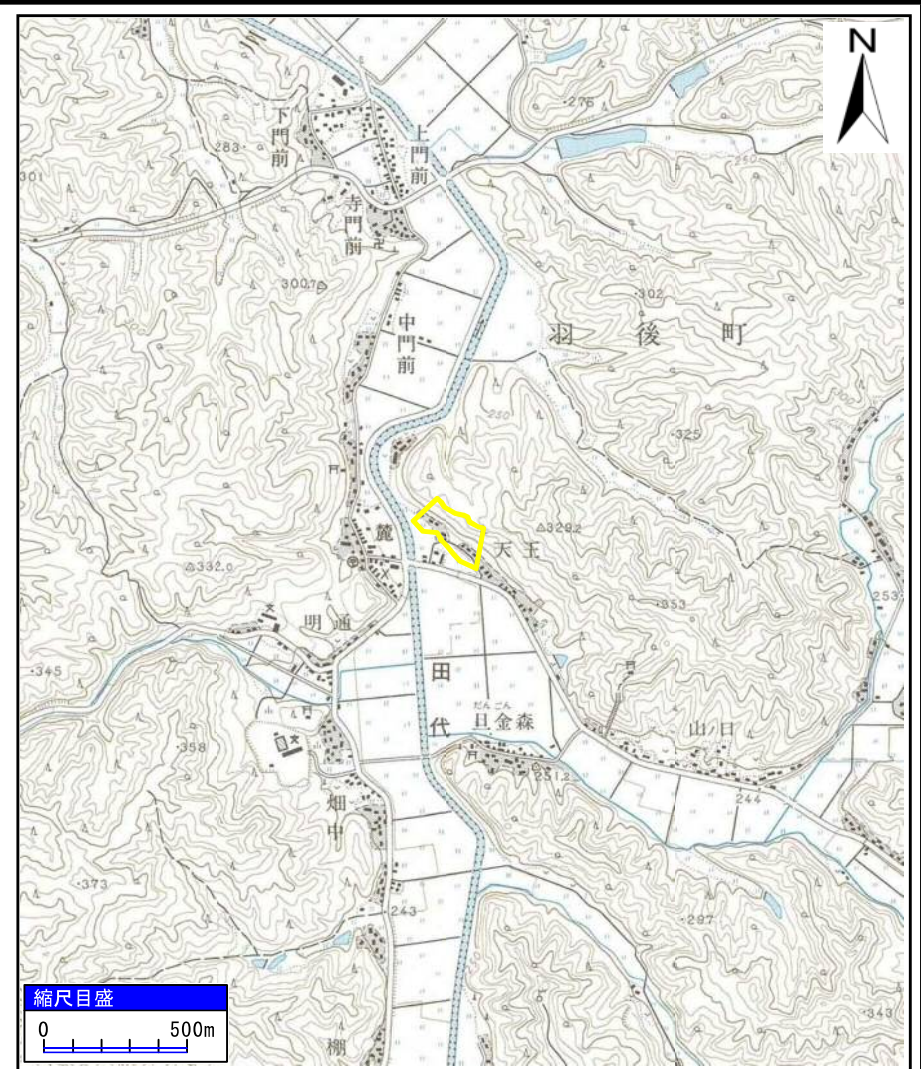


土砂災害警戒区域等の指定の公示に係る図書(その1)



(1/200,000)

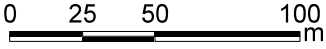
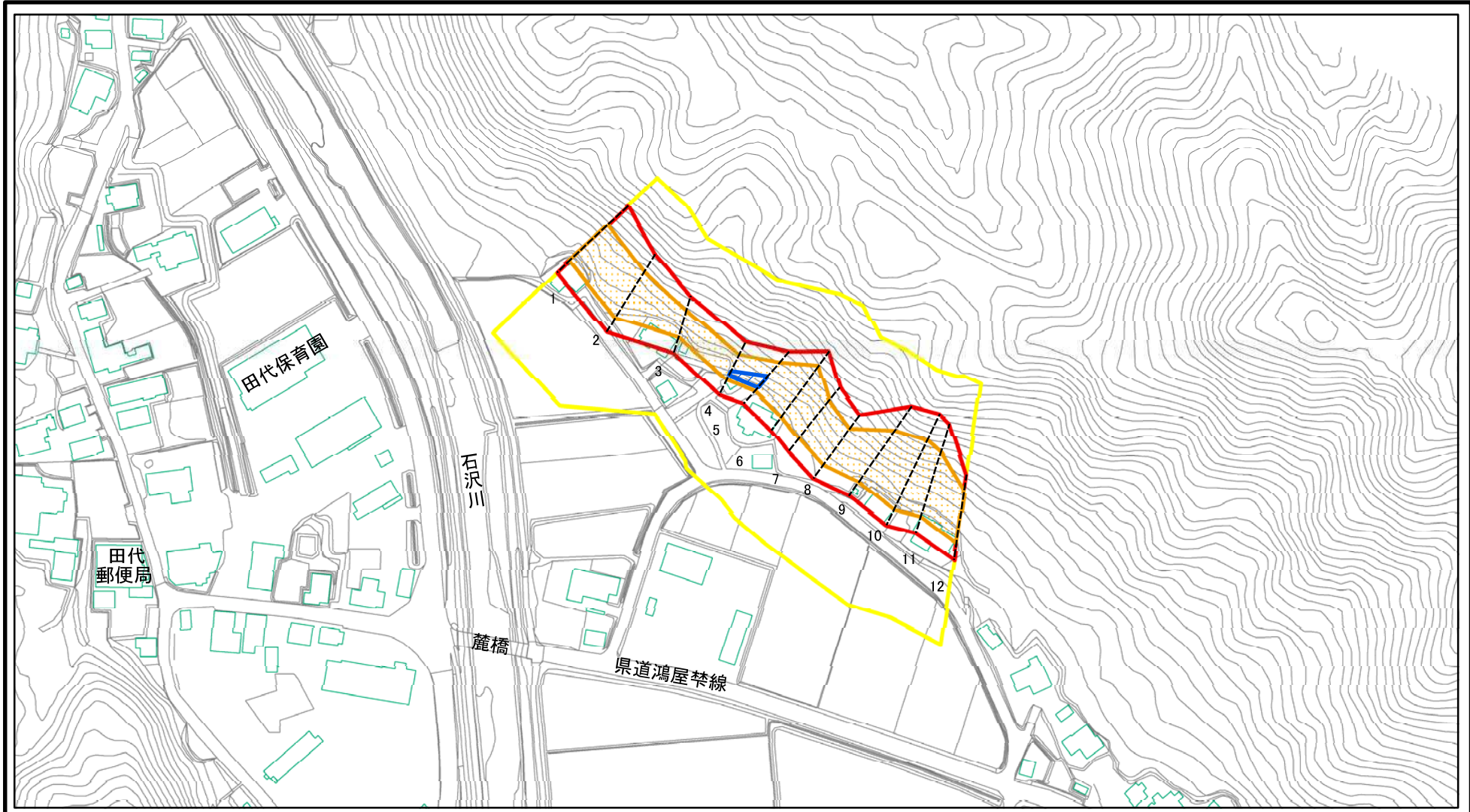


(1/25,000)

様式-1(急) 土砂災害警戒区域・土砂災害特別警戒区域 位置図	自然現象の種類	急傾斜地の崩壊
	箇所番号	I-1467-1
	箇所名	天王-1
	所在地	秋田県雄勝郡羽後町田代字天王及び天王山

「この地図は、国土地理院長の承認を得て、同院発行の20万分の1地勢図及び2万5千分の1地形図を複製したものである。(承認番号 平29東複、第53号)」

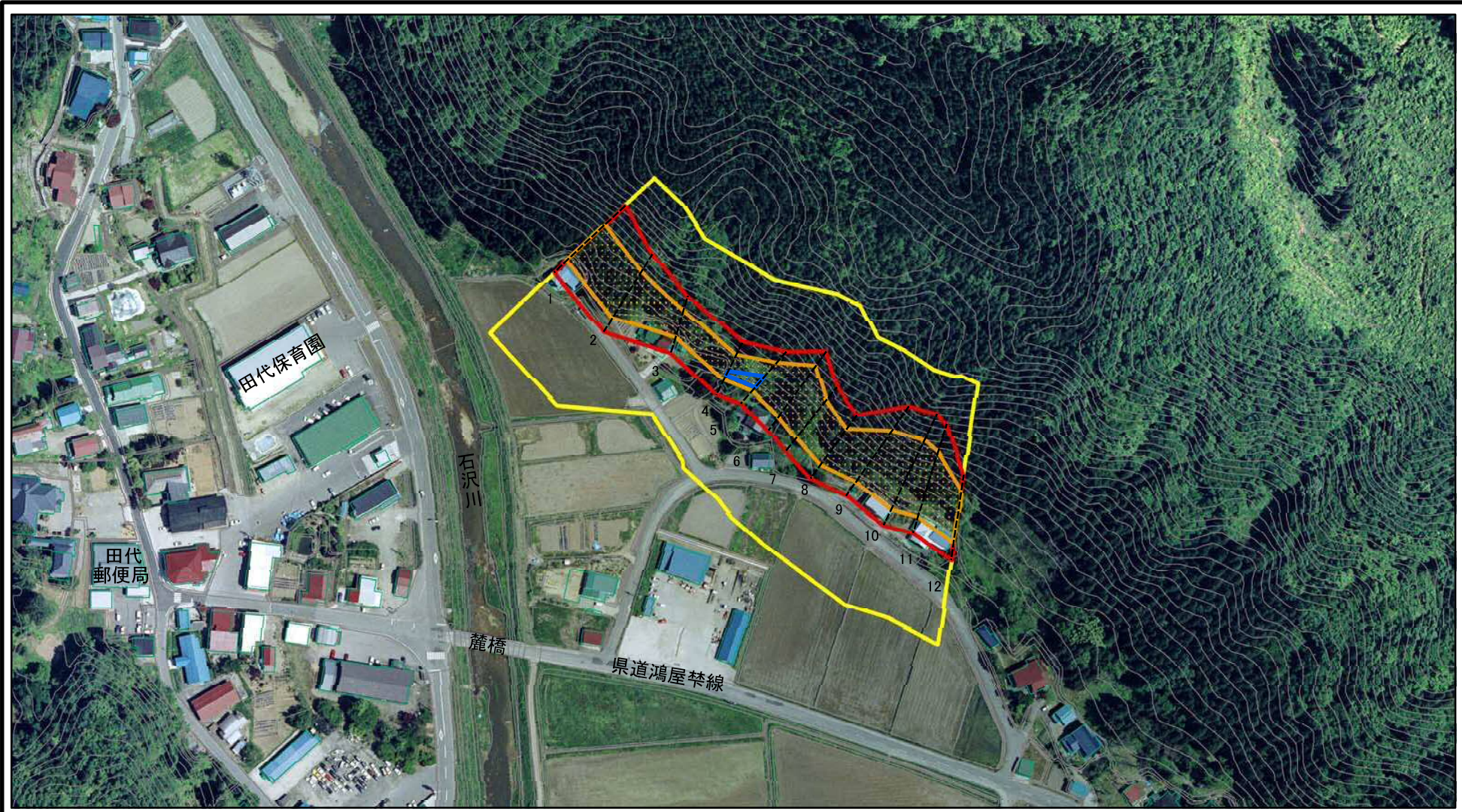
土砂災害警戒区域等の指定の公示に係る図書(その2)



図中の数字は横断測線番号を示す

様式-2(急) 土砂災害警戒区域・土砂災害特別警戒区域 区域図(その1)	土砂災害防止法施行令第二条の基準に該当する区域		N 縮尺 1:2,500	自然現象の種類	急傾斜地の崩壊	箇所番号	I-1467-1
	土砂災害防止法施行令第三条の基準に該当する区域			告示番号	第240号	箇所名	天王-1
	土砂等の(移動)高さが1m以下の場合、土砂等の移動による力が100kN/m ² を超える区域			告示年月日	平成30年4月13日	所在地	秋田県雄勝郡羽後町田代字天王及び天王山
	土砂等の堆積の高さが3mを超える区域						
それ以外の区域							

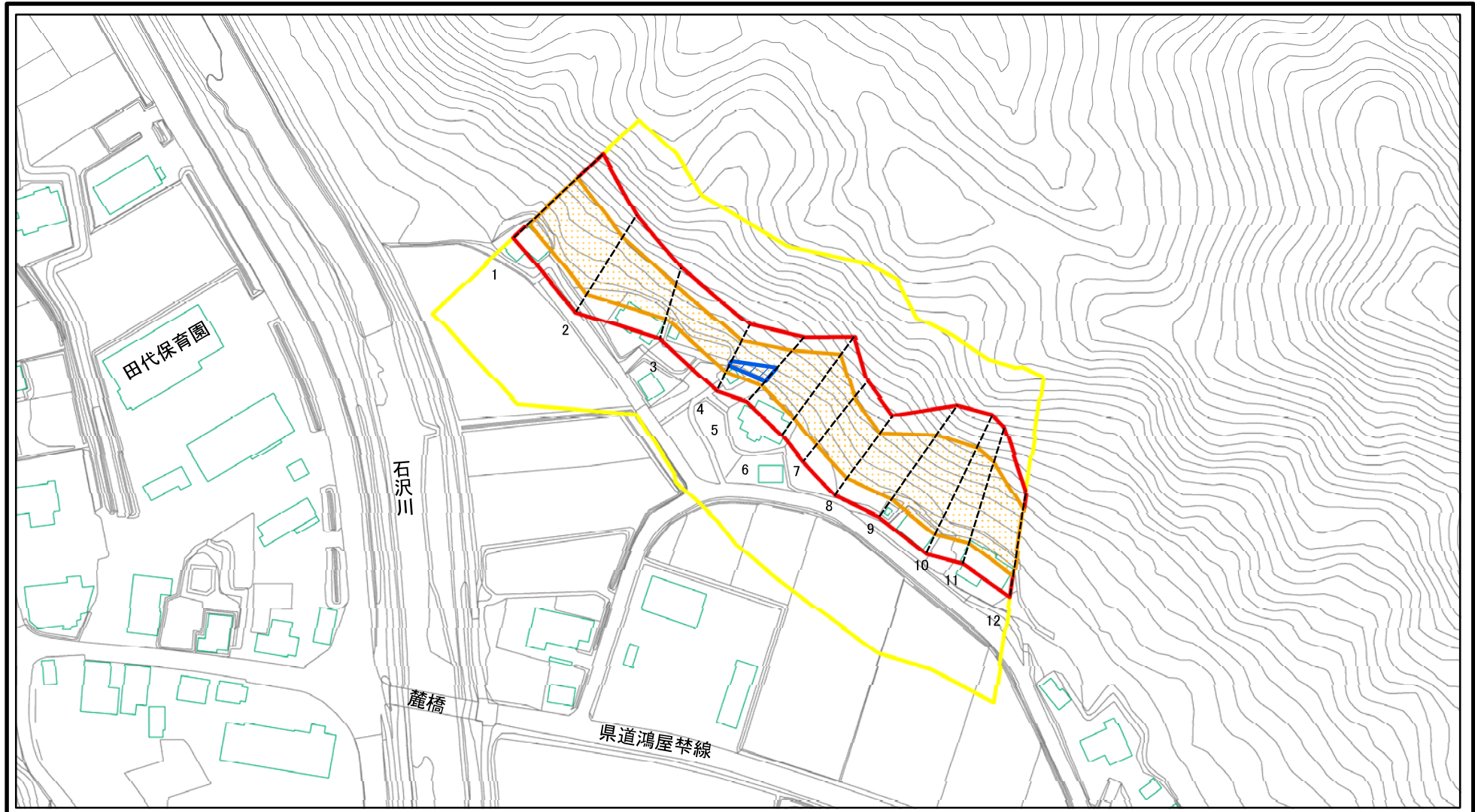
土砂災害警戒区域等の指定の公示に係る図書(その2)



図中の数字は横断測線番号を示す

様式-2(急) 土砂災害警戒区域・土砂災害特別警戒区域 区域図(その1)	土砂災害防止法施行令第二条の基準に該当する区域		N	自然現象の種類	急傾斜地の崩壊	箇所番号	I-1467-1
	土砂災害防止法施行令第三条の基準に該当する区域			告示番号	第240号	箇所名	天王-1
	土砂等の(移動)高さが1m以下の場合、土砂等の移動による力が100kN/mを超える区域		縮尺 1:2,500	告示年月日	平成30年4月13日	所在地	秋田県雄勝郡羽後町田代字天王及び天王山
	土砂等の堆積の高さが3mを超える区域						
	それ以外の区域						

土砂災害警戒区域等の指定の公示に係る図書(その2-1)



図中の数字は横断測線番号を示す

様式-2-1(急)

土砂災害警戒区域・土砂災害特別警戒区域
区域図(その2)

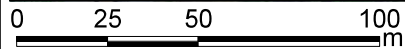
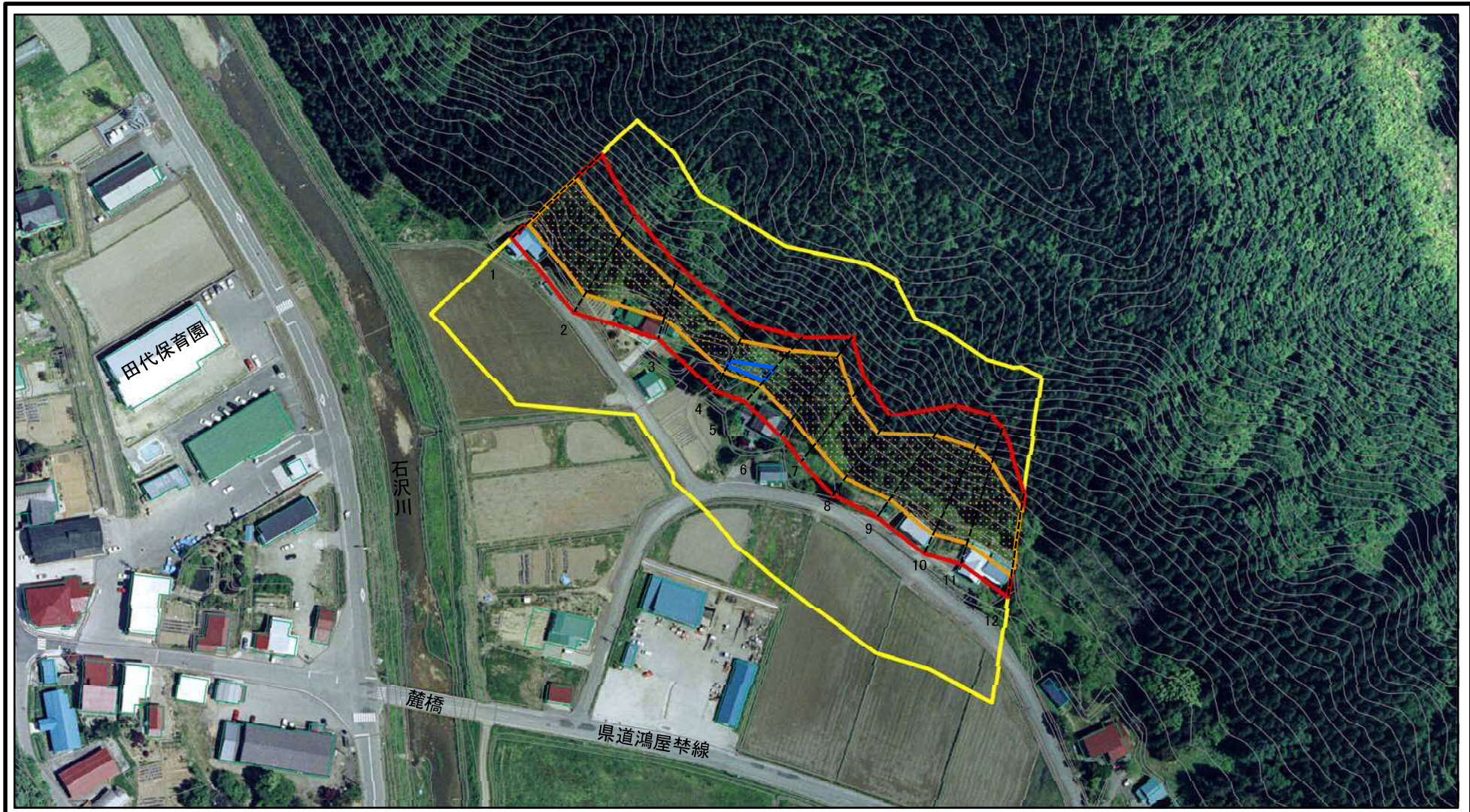
土砂災害防止法施行令第二条の基準に該当する区域	
土砂災害防止法施行令第三条の基準に該当する区域	
それ以外の区域	

縮尺	1:2,000
----	---------

自然現象の種類	急傾斜地の崩壊
告示番号	第240号
告示年月日	平成30年4月13日

箇所番号	I-1467-1
箇所名	天王-1
所在地	秋田県雄勝郡羽後町田代字天王及び天王山

土砂災害警戒区域等の指定の公示に係る図書(その2-1)



図中の数字は横断測線番号を示す

様式-2-1(急)

土砂災害警戒区域・土砂災害特別警戒区域
区域図(その2)

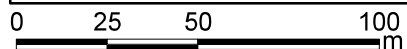
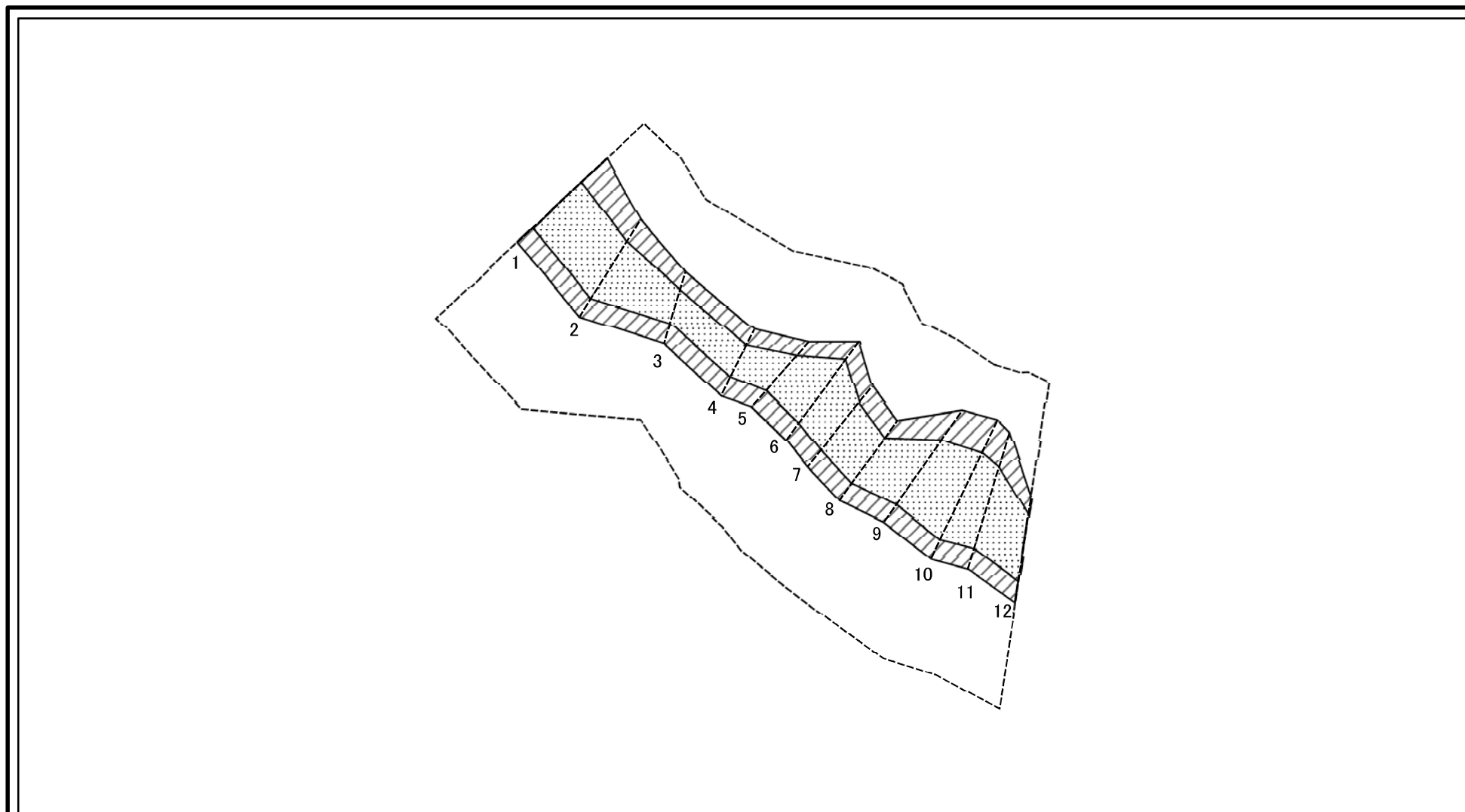
土砂災害防止法施行令第二条の基準に該当する区域	
土砂災害防止法施行令第三条の基準に該当する区域	
それ以外の区域	

	縮尺
	1:2,000

自然現象の種類	急傾斜地の崩壊
告示番号	第240号
告示年月日	平成30年4月13日

箇所番号	I-1467-1
箇所名	天王-1
所在地	秋田県雄勝郡羽後町田代字天王及び天王山

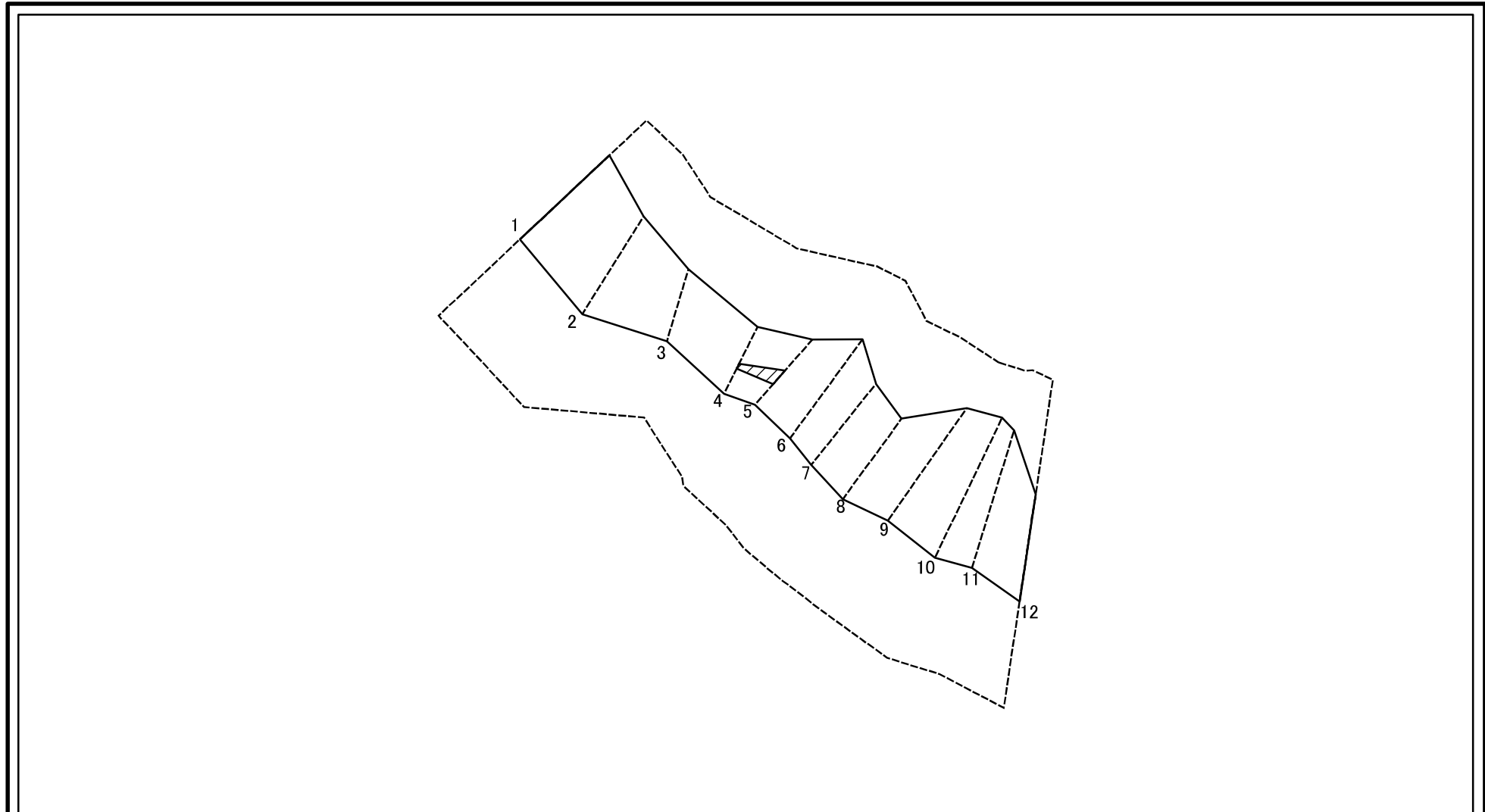
土砂災害警戒区域等の指定の公示に係る図書(その2-2)



図中の数字は横断測線番号を示す

様式-2-2(急) 土砂災害特別警戒区域の区域区分図 (急傾斜地の崩壊に伴う土石等の移動により 建築物の地上部に作用すると想定される力)	土砂災害防止法施行令第二条の基準に該当する区域		N 縮尺 1:2,000	自然現象の種類	急傾斜地の崩壊	箇所番号	I-1467-1
	土砂災害防止法施行令第三条の基準に該当する区域			告示番号	第240号	箇所名	天王-1
	それ以外の区域			告示年月日	平成30年4月13日	所在地	秋田県雄勝郡羽後町田代字天王及び天王山

土砂災害警戒区域等の指定の公示に係る図書(その2-3)



0 25 50 100
m

図中の数字は横断測線番号を示す

様式-2-3(急)
土砂災害特別警戒区域の区域区分図
(急傾斜地の崩壊に伴う土石等の堆積により
建築物の地上部に作用すると想定される力)

土砂災害防止法施行令第二条の基準に該当する区域



土砂災害防止法
施行令第三条の
基準に該当する
区域



それ以外の区域



N
縮尺
1:2,000

自然現象
の種類
告示番号
告示年月日

急傾斜地の崩壊
第240号
平成30年4月13日

箇所番号
箇所名
所在地

I-1467-1
天王-1
秋田県雄勝郡羽後町田代字
天王及び天王山

土砂災害警戒区域等の指定の公示に係る図書(その3)(案)

横断測線の区間	土石等の移動により建築物の地上部に作用すると想定される力				土石等の堆積により建築物の地上部に作用すると想定される力				横断測線の区間	土石等の移動により建築物の地上部に作用すると想定される力				土石等の堆積により建築物の地上部に作用すると想定される力			
	土石等の(移動)高さが1m以下の場合、土石等の移動による力が100kN/m ² を超える区域		それ以外の区域		土石等の堆積の高さが3mを超える区域		それ以外の区域			土石等の(移動)高さが1m以下の場合、土石等の移動による力が100kN/m ² を超える区域		それ以外の区域		土石等の堆積の高さが3mを超える区域		それ以外の区域	
			力の大きさのうち最大のもの(kN/m ²)	土石等の高さ(m)			力の大きさのうち最大のもの(kN/m ²)	土石等の高さ(m)				力の大きさのうち最大のもの(kN/m ²)	土石等の高さ(m)			力の大きさのうち最大のもの(kN/m ²)	土石等の高さ(m)
1 ~ 2	136.46	1.00	100.00	1.00	-	-	14.85	2.83	~								
2 ~ 3	136.46	1.00	100.00	1.00	-	-	14.85	2.83	~								
3 ~ 4	137.39	1.00	100.00	1.00	-	-	15.73	3.00	~								
4 ~ 5	145.25	1.00	100.00	1.00	17.82	3.40	15.73	3.00	~								
5 ~ 6	145.38	1.00	100.00	1.00	-	-	15.73	3.00	~								
6 ~ 7	145.38	1.00	100.00	1.00	-	-	15.34	2.92	~								
7 ~ 8	142.83	1.00	100.00	1.00	-	-	13.83	2.64	~								
8 ~ 9	141.23	1.00	100.00	1.00	-	-	14.12	2.69	~								
9 ~ 10	128.55	1.00	100.00	1.00	-	-	14.62	2.79	~								
10 ~ 11	128.55	1.00	100.00	1.00	-	-	14.62	2.79	~								
11 ~ 12	149.11	1.00	100.00	1.00	-	-	15.73	3.00	~								
~									~								
~									~								
~									~								
~									~								
~									~								
~									~								
~									~								
~									~								
~									~								
~									~								
~									~								
~									~								
~									~								

様式-3(急) 建築物の構造の規制に必要な衝撃に関する事項	自然現象の種類	急傾斜地の崩壊	箇所番号	I-1467-1
	告示番号	第240号	箇所名	天王-1
	告示年月日	平成30年4月13日	所在地	秋田県雄勝郡羽後町田代字天王及び天王山