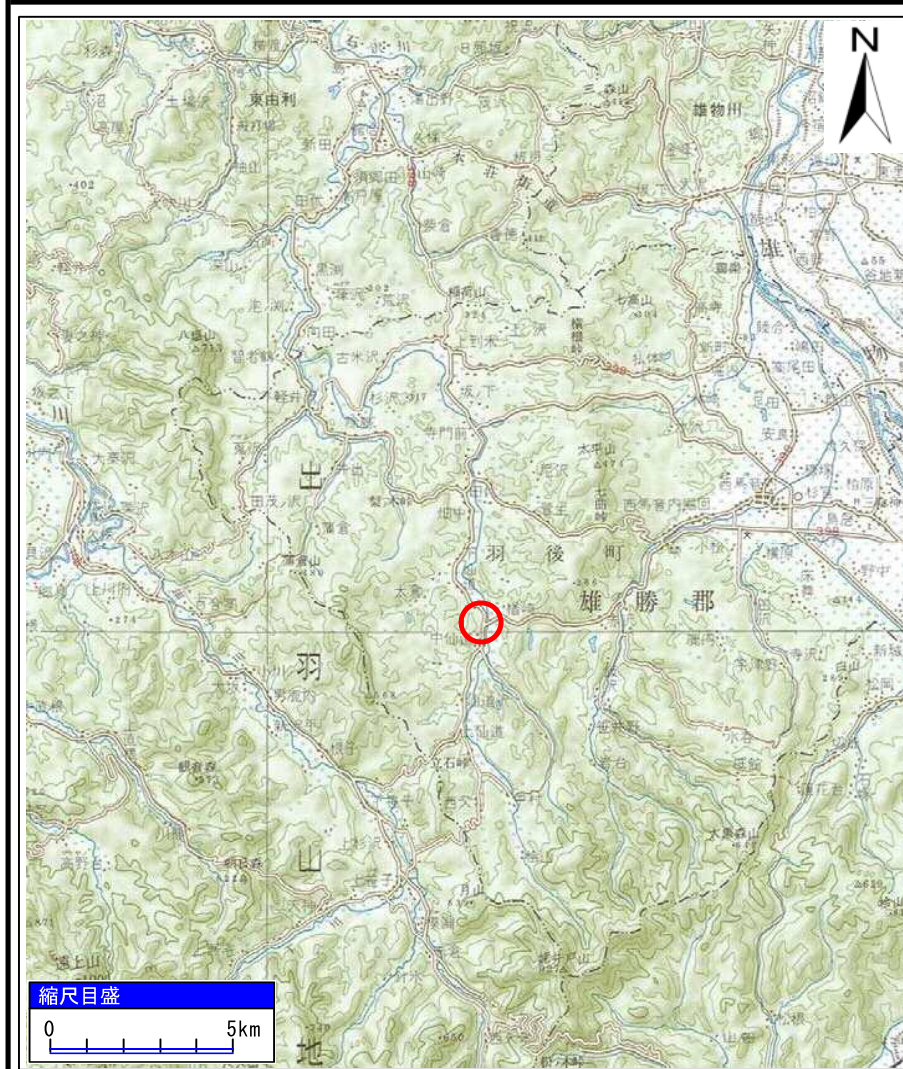
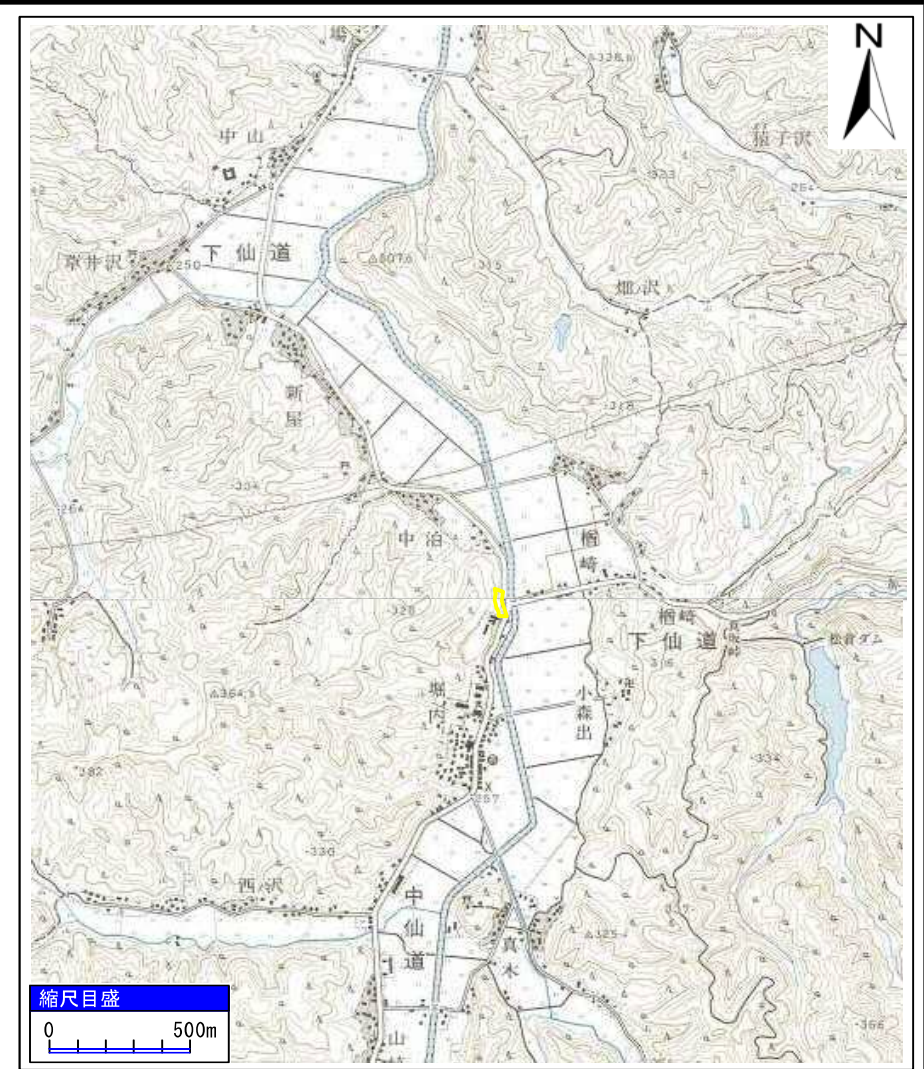


土砂災害警戒区域等の指定の公示に係る図書(その1)



(1/200,000)

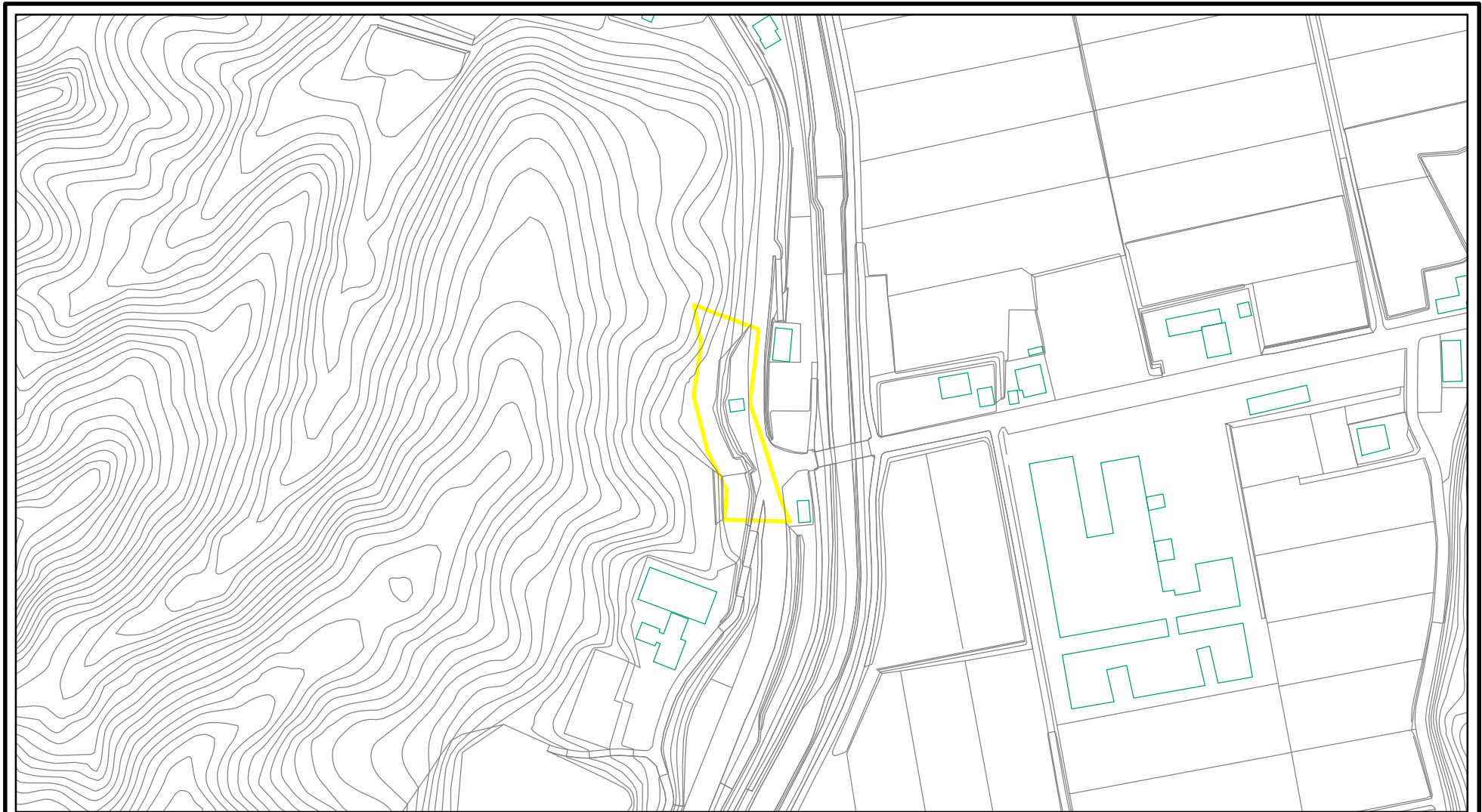


(1/25,000)

様式-1(急) 土砂災害警戒区域・土砂災害特別警戒区域 位置図	自然現象の種類	急傾斜地の崩壊
	箇所番号	Ⅱ-1607
	箇所名	ミロク
	所在地	秋田県雄勝郡羽後町下仙道字ミロク

「この地図は、国土地理院長の承認を得て、同院発行の20万分の1地勢図及び2万5千分の1地形図を複製したものである。(承認番号 平28情複、第35号)」

土砂災害警戒区域等の指定の公示に係る図書(その2)



0 25 50 100
m

様式-2(急)
土砂災害警戒区域
区域図(その1)

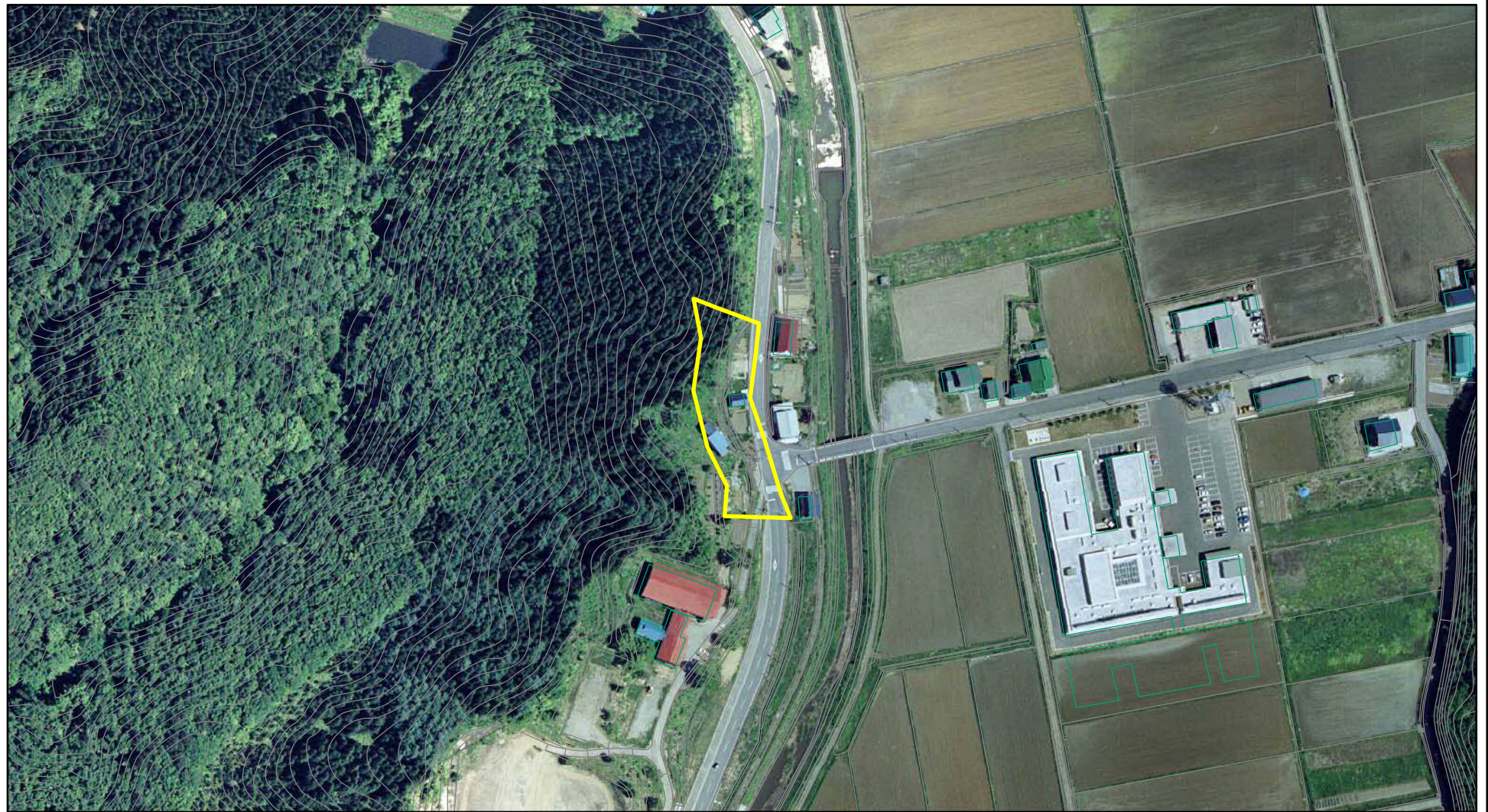
土砂災害防止法施行令第二条の基準に該当する区域



縮尺
1:2,500

自然現象の種類	急傾斜地の崩壊	箇所番号	II-1607
告示番号	第311号	箇所名	ミロク
告示年月日	平成29年6月20日	所在地	秋田県雄勝郡羽後町下仙道字 ミロク

土砂災害警戒区域等の指定の公示に係る図書(その2)



0 25 50 100
m

様式-2(急)
土砂災害警戒区域
区域図(その1)

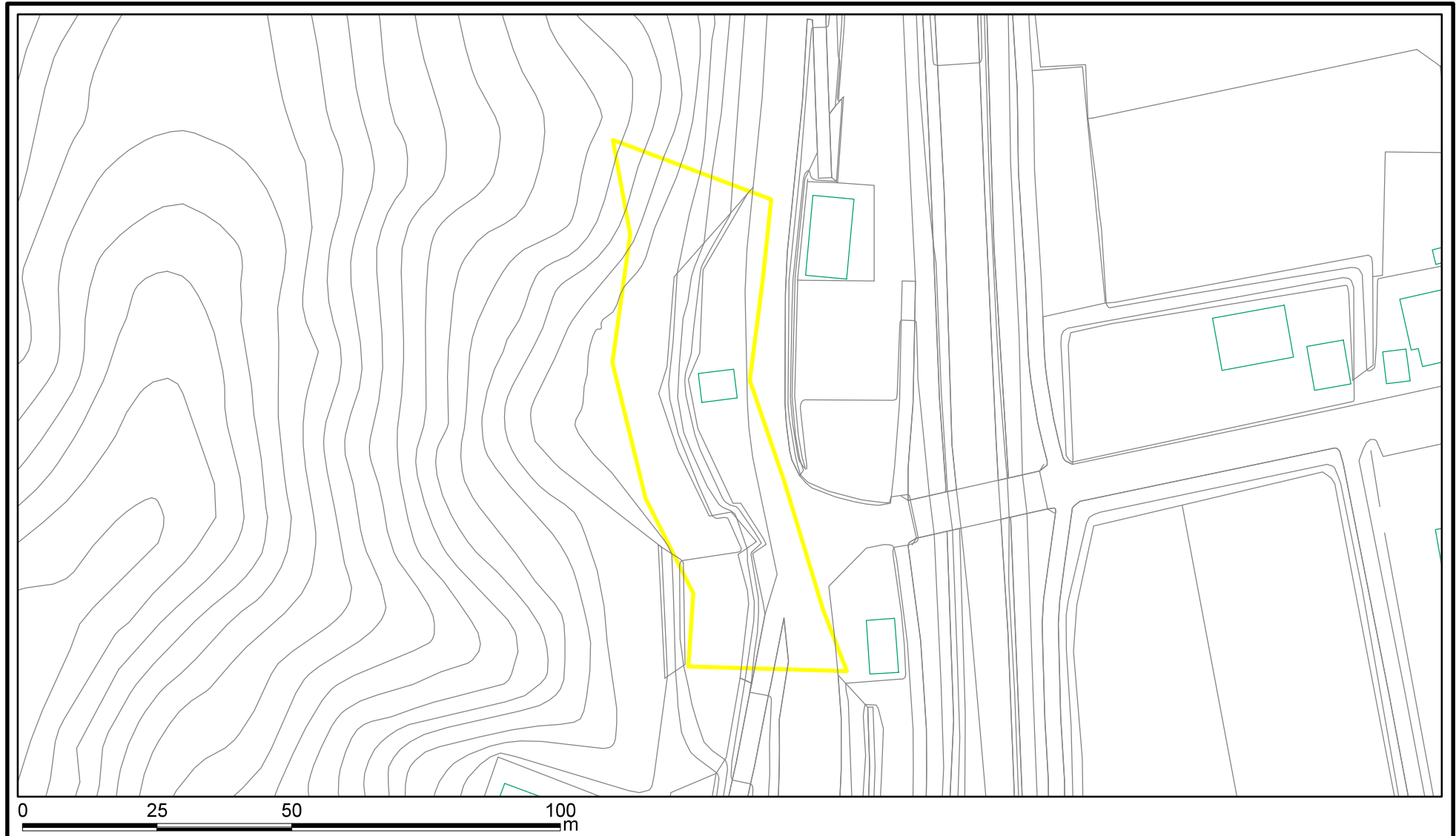
土砂災害防止法施行令第二条の基準に該当する区域





縮尺
1:2,500

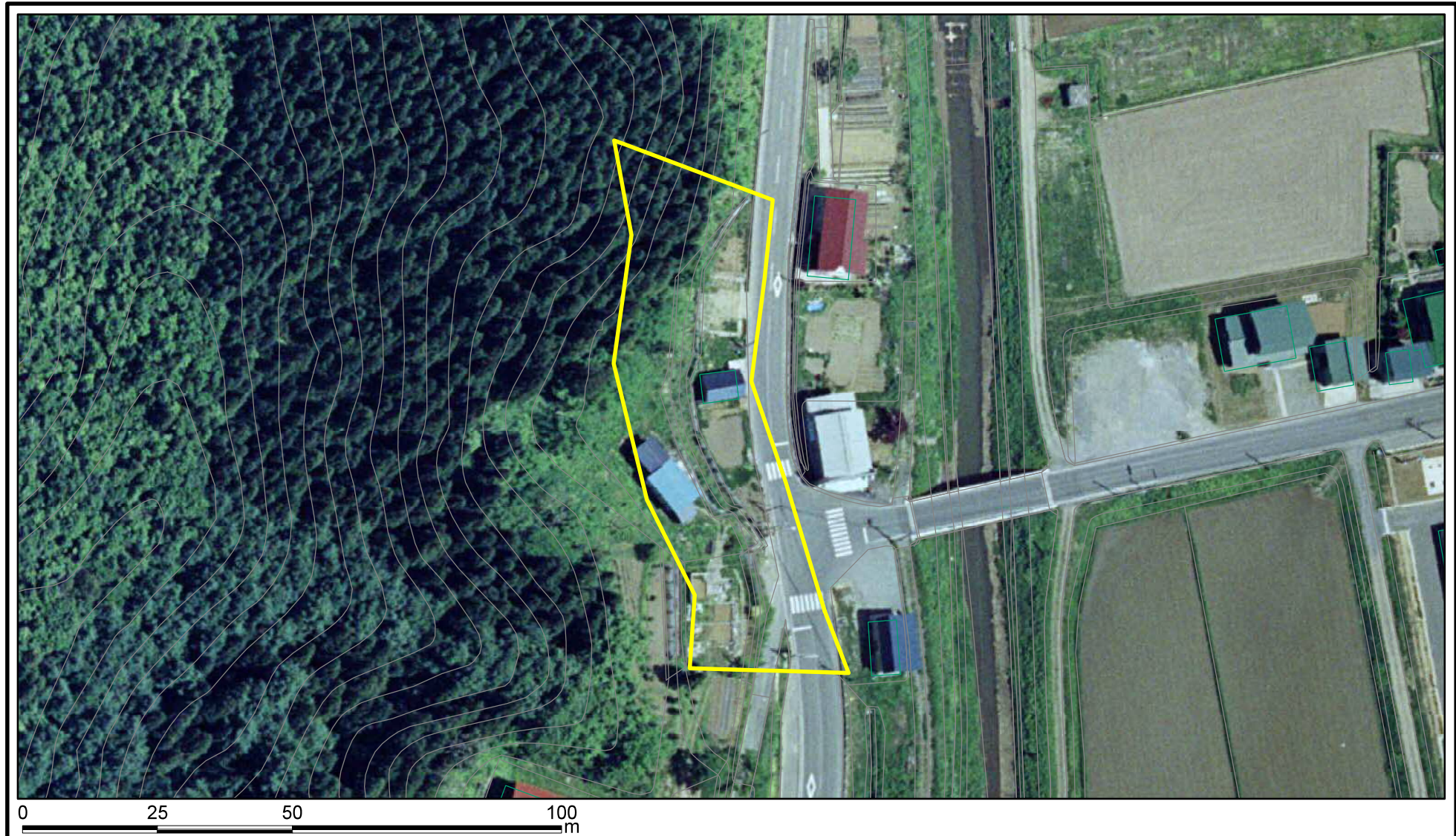
自然現象の種類	急傾斜地の崩壊	箇所番号	II-1607
告示番号	第311号	箇所名	ミロク
告示年月日	平成29年6月20日	所在地	秋田県雄勝郡羽後町下仙道字ミロク



土砂災害警戒区域等の指定の公示に係る図書(その2-1)



様式-2-1(急) 土砂災害警戒区域 区域図(その2)	土砂災害防止法施行令第二条の基準に該当する区域		N 	自然現象の種類	急傾斜地の崩壊	箇所番号	II-1607
				縮尺	告示番号	第311号	箇所名
				1:1,000	告示年月日	平成29年6月20日	所在地

土砂災害警戒区域等の指定の公示に係る図書(その2-1)



様式-2-1(急) 土砂災害警戒区域 区域図(その2)	土砂災害防止法施行令第二条の基準に該当する区域		N  縮尺 1:1,000	自然現象の種類	急傾斜地の崩壊	箇所番号	II-1607
				告示番号	第311号	箇所名	ミロク
				告示年月日	平成29年6月20日	所在地	秋田県雄勝郡羽後町下仙道字 ミロク