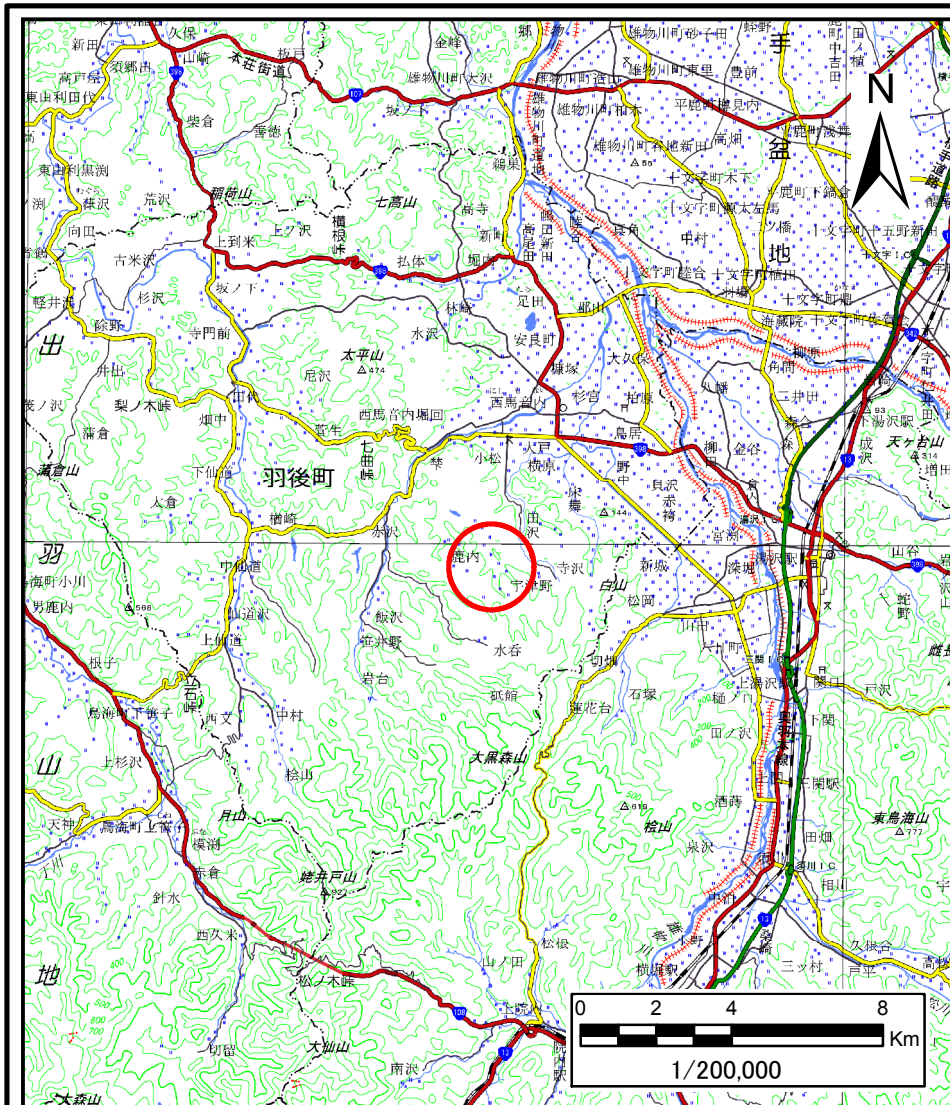
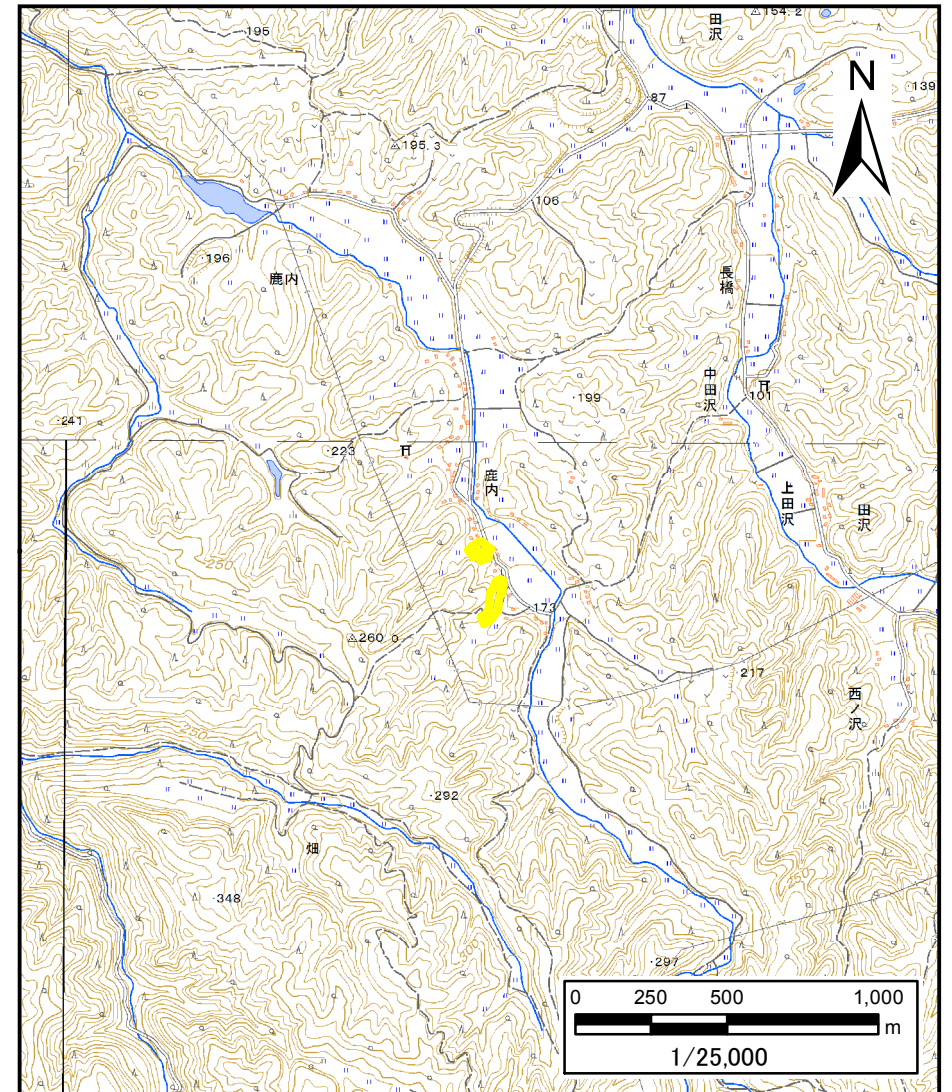


土砂災害警戒区域等の指定の公示に係る図書（その1）



(1/200,000)

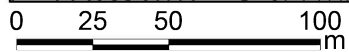
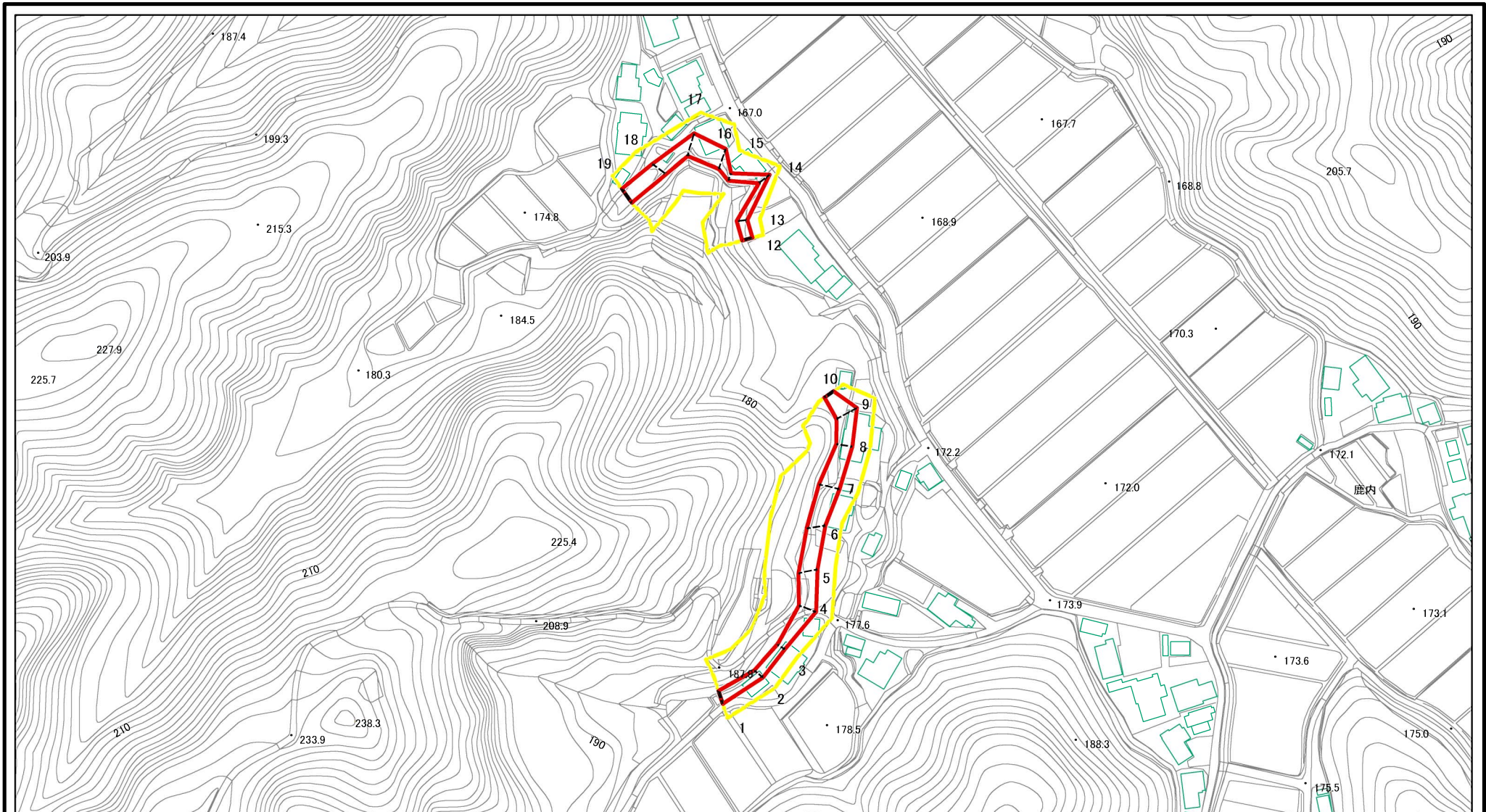


(1/25,000)

様式-1(土) 土砂災害警戒区域・土砂災害特別警戒区域 位置図	自然現象の種類	急傾斜地の崩壊
	溪流番号	I-1485
	溪流名	水上
	所在地	雄勝郡羽後町鹿内字五郎沢、水上、茂木沢、沢口及び杉ノ沢

この地図は、国土地理院長の承認を得て、同院発行の電子地形図25000及び電子地形図20万を複製したものである。(承認番号 平27情複、第792号)

土砂災害警戒区域等の指定の公示に係る図書(その2)



図中の数字は横断測線番号を示す

様式-2(急)

土砂災害警戒区域・土砂災害特別警戒区域
区域図(その1)

土砂災害防止法施行令第二条の基準に該当する区域

土砂災害防止法
施行令第三条の
基準に該当する
区域

土石等の(移動)高さが1m以下の場合、
土石等の移動による力が100kN/mを超える区域
土石等の堆積の高さが3mを超える区域
それ以外の区域



縮尺

1:2,500

自然現象
の種類

告示番号

告示年月日

急傾斜地の崩壊

第497号

平成28年8月26日

箇所番号

箇所名

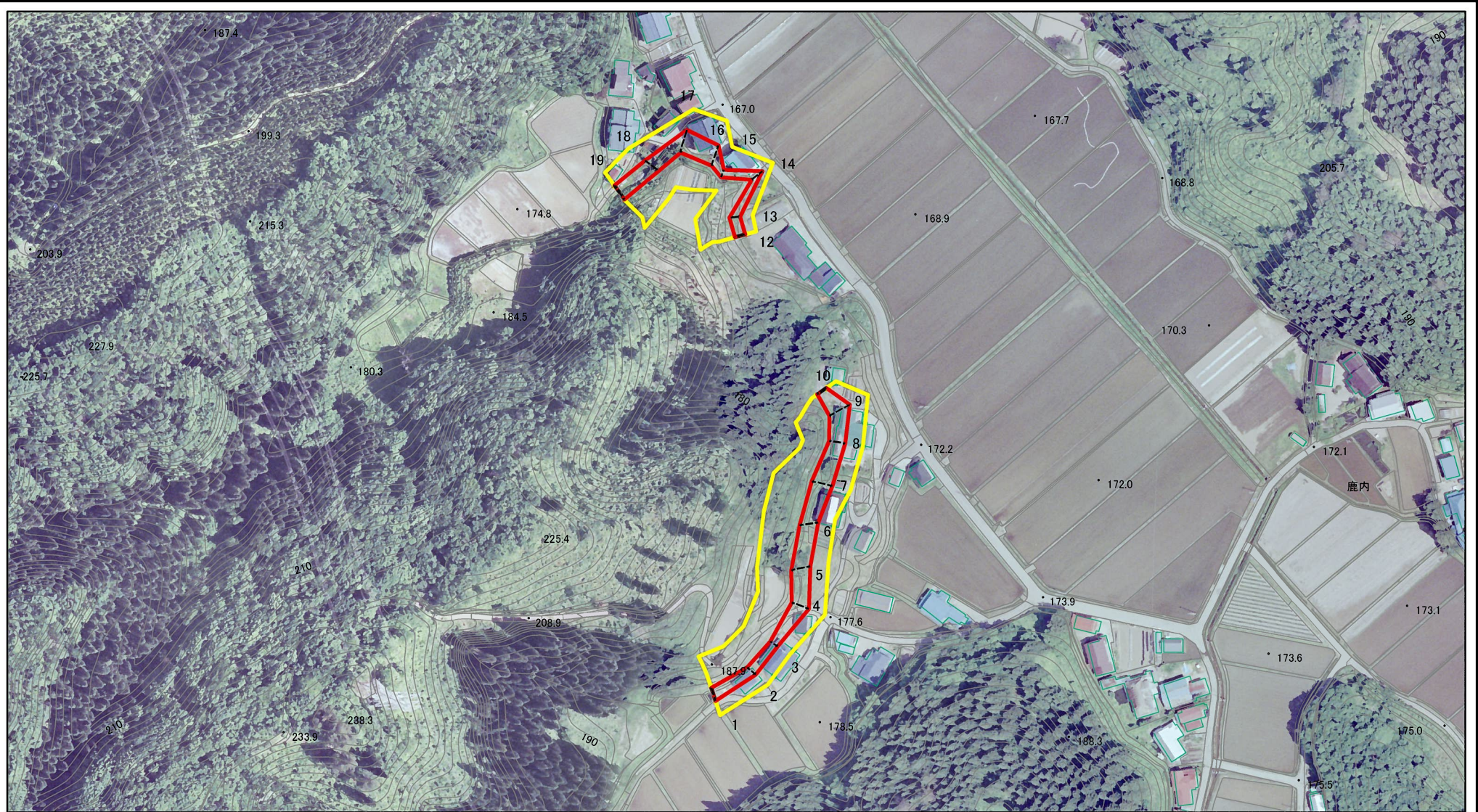
所在地

I-1485

水上

雄勝郡羽後町鹿内字五郎沢、
水上、茂木沢、沢口及び杉ノ沢

土砂災害警戒区域等の指定の公示に係る図書(その2)



図中の数字は横断測線番号を示す

様式-2(急)

土砂災害警戒区域・土砂災害特別警戒区域
区域図(その1)

土砂災害防止法施行令第二条の基準に該当する区域	
土砂災害防止法施行令第三条の基準に該当する区域	
土砂等の(移動)高さが1m以下の場合、土砂等の移動による力が100kN/mを超える区域	
土砂等の堆積の高さが3mを超える区域	
それ以外の区域	

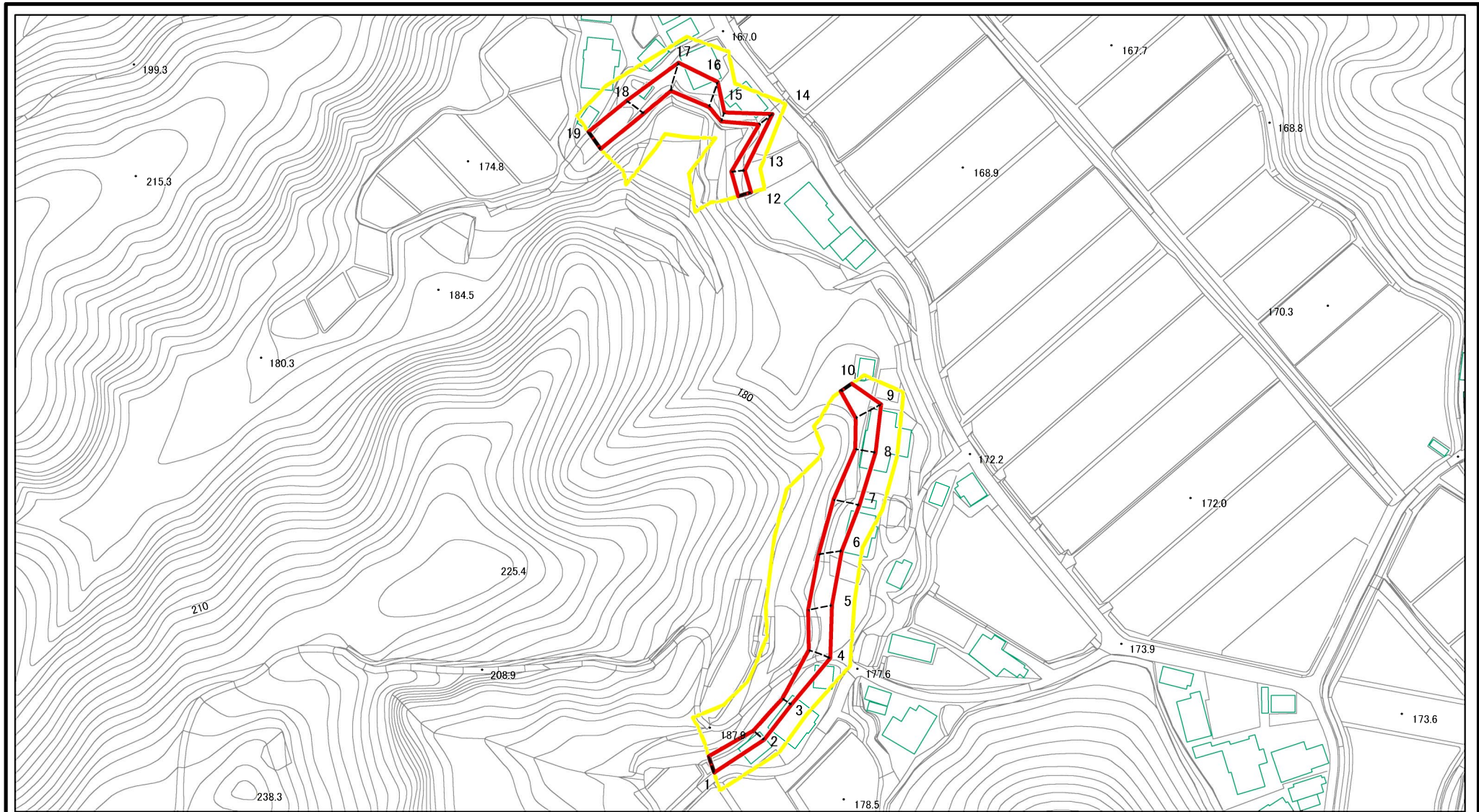


縮尺

1:2,500

自然現象の種類	急傾斜地の崩壊	箇所番号	I-1485
告示番号	第497号	箇所名	水上
告示年月日	平成28年8月26日	所在地	雄勝郡羽後町鹿内字五郎沢、水上、茂木沢、沢口及び杉ノ沢

土砂災害警戒区域等の指定の公示に係る図書(その2-1)



図中の数字は横断測線番号を示す

様式-2-1(急)

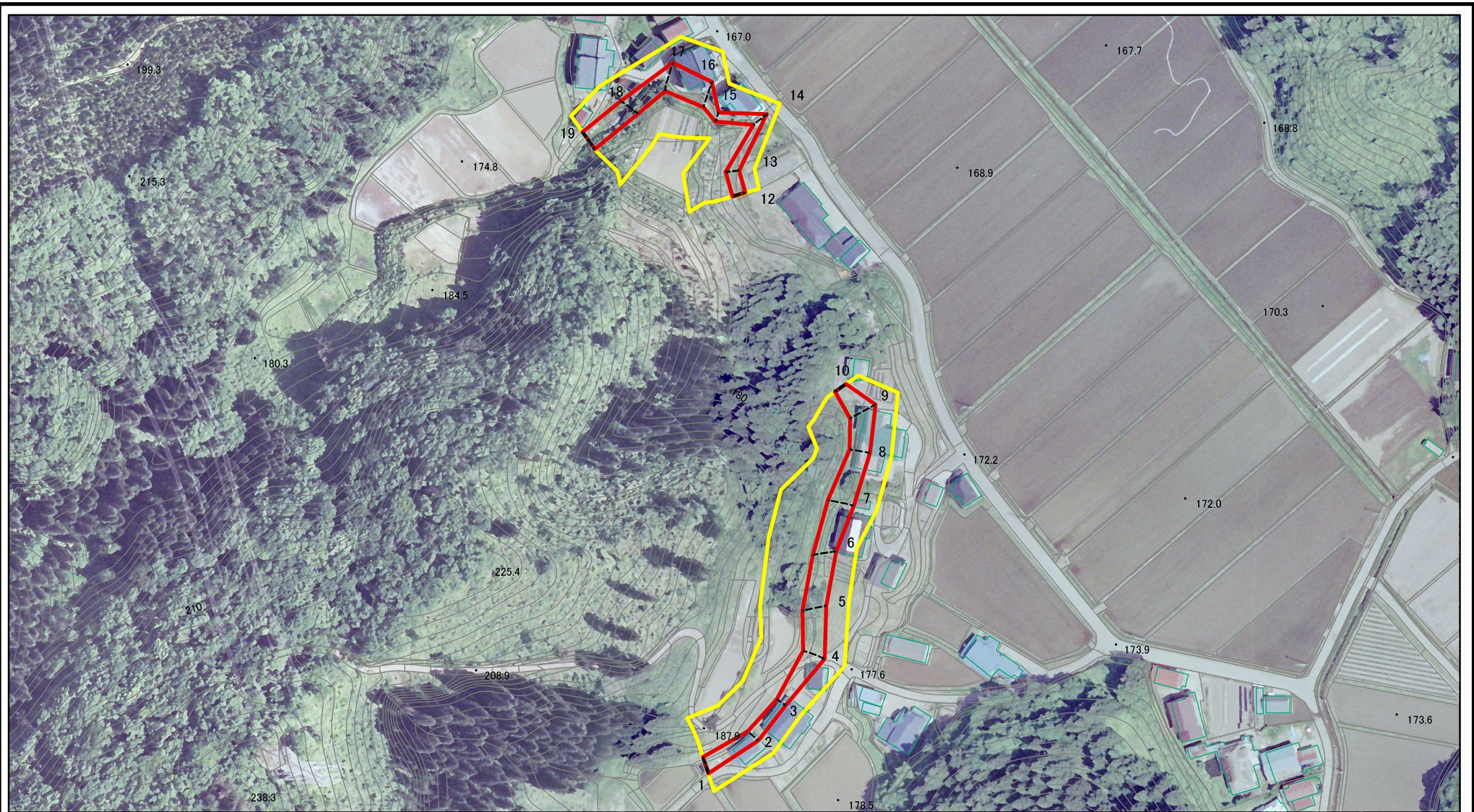
土砂災害警戒区域・土砂災害特別警戒区域
区域図(その2)

土砂災害防止法施行令第二条の基準に該当する区域	
土砂災害防止法施行令第三条の基準に該当する区域	
それ以外の区域	

	縮尺
	1:2,000

自然現象の種類	急傾斜地の崩壊	箇所番号	I-1485
告示番号	第497号	箇所名	水上
告示年月日	平成28年8月26日	所在地	雄勝郡羽後町鹿内字五郎沢、水上、茂木沢、沢口及び杉ノ沢

土砂災害警戒区域等の指定の公示に係る図書(その2-1)



0 25 50 100
m

図中の数字は横断測線番号を示す

様式-2-1(急)

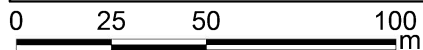
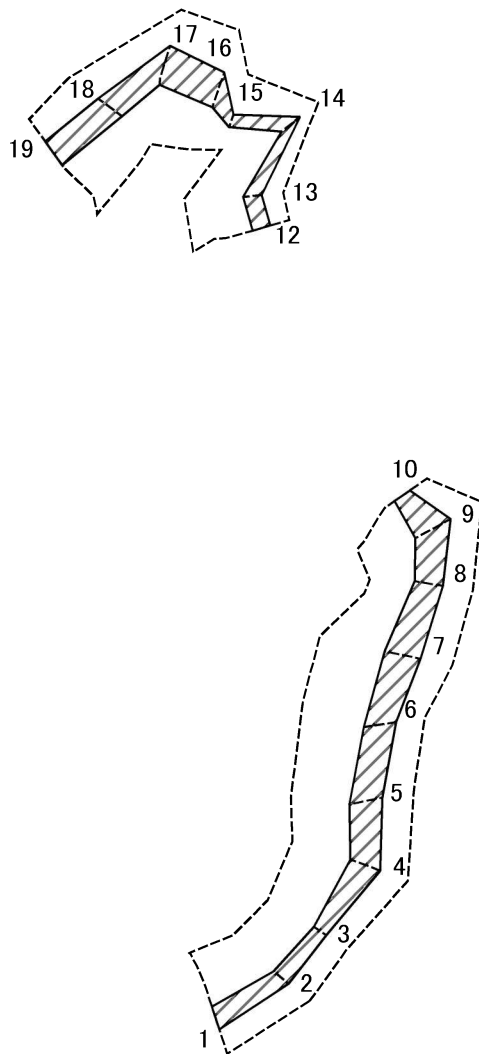
土砂災害警戒区域・土砂災害特別警戒区域
区域図(その2)

土砂災害防止法施行令第二条の基準に該当する区域	
土砂災害防止法施行令第三条の基準に該当する区域	
それ以外の区域	

	縮尺
	1:2,000

自然現象の種類	急傾斜地の崩壊	箇所番号	I-1485
告示番号	第497号	箇所名	水上
告示年月日	平成28年8月26日	所在地	雄勝郡羽後町鹿内字五郎沢、水上、茂木沢、沢口及び杉ノ沢

土砂災害警戒区域等の指定の公示に係る図書(その2-2)



図中の数字は横断測線番号を示す

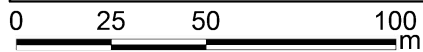
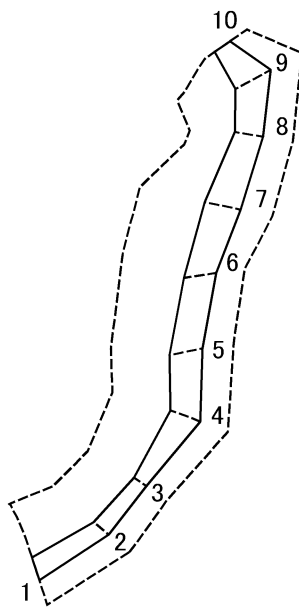
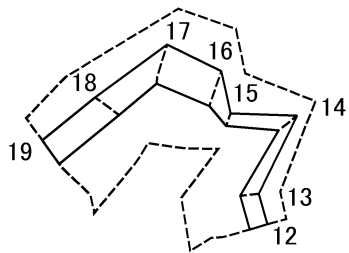
様式-2-2(急)
土砂災害特別警戒区域の区域区分図
(急傾斜地の崩壊に伴う土石等の移動により
建築物の地上部に作用すると想定される力)

土砂災害防止法施行令第二条の基準に該当する区域	
土砂災害防止法施行令第三条の基準に該当する区域	
それ以外の区域	

N	縮尺
1:2,000	

自然現象の種類	急傾斜地の崩壊	箇所番号	I-1485
告示番号	第497号	箇所名	水上
告示年月日	平成28年8月26日	所在地	雄勝郡羽後町鹿内字五郎沢、水上、茂木沢、沢口及び杉ノ沢

土砂災害警戒区域等の指定の公示に係る図書(その2-3)



図中の数字は横断測線番号を示す

様式-2-3(急)
土砂災害特別警戒区域の区域区分図
(急傾斜地の崩壊に伴う土石等の堆積により
建築物の地上部に作用すると想定される力)

土砂災害防止法施行令第二条の基準に該当する区域	
土砂災害防止法施行令第三条の基準に該当する区域	
それ以外の区域	

縮尺	1:2,000
----	---------

自然現象の種類	急傾斜地の崩壊	箇所番号	I-1485
告示番号	第497号	箇所名	水上
告示年月日	平成28年8月26日	所在地	雄勝郡羽後町鹿内字五郎沢、水上、茂木沢、沢口及び杉ノ沢

土砂災害警戒区域等の指定の公示に係る図書(その3)

横断測線の区間	土石等の移動により建築物の地上部に作用すると想定される力				土石等の堆積により建築物の地上部に作用すると想定される力				横断測線の区間	土石等の移動により建築物の地上部に作用すると想定される力				土石等の堆積により建築物の地上部に作用すると想定される力			
	土石等の(移動)高さが1m以下の場合、土石等の移動による力が100kN/m ² を超える区域		それ以外の区域		土石等の堆積の高さが3mを超える区域		それ以外の区域			土石等の(移動)高さが1m以下の場合、土石等の移動による力が100kN/m ² を超える区域		それ以外の区域		土石等の堆積の高さが3mを超える区域		それ以外の区域	
	力の大きさのうち最大のもの (kN/m ²)	土石等の高さ (m)	力の大きさのうち最大のもの (kN/m ²)	土石等の高さ (m)	力の大きさのうち最大のもの (kN/m ²)	土石等の高さ (m)	力の大きさのうち最大のもの (kN/m ²)	土石等の高さ (m)		力の大きさのうち最大のもの (kN/m ²)	土石等の高さ (m)	力の大きさのうち最大のもの (kN/m ²)	土石等の高さ (m)	力の大きさのうち最大のもの (kN/m ²)	土石等の高さ (m)	力の大きさのうち最大のもの (kN/m ²)	土石等の高さ (m)
1 ~ 2	-	-	64.77	1.00	-	-	10.61	2.10	~								
2 ~ 3	-	-	55.35	1.00	-	-	10.91	2.16	~								
3 ~ 4	-	-	75.18	1.00	-	-	10.91	2.16	~								
4 ~ 5	-	-	77.60	1.00	-	-	9.32	1.84	~								
5 ~ 6	-	-	77.60	1.00	-	-	9.32	1.84	~								
6 ~ 7	-	-	76.93	1.00	-	-	8.48	1.68	~								
7 ~ 8	-	-	76.93	1.00	-	-	9.87	1.95	~								
8 ~ 9	-	-	83.93	1.00	-	-	9.87	1.95	~								
9 ~ 10	-	-	83.93	1.00	-	-	9.02	1.78	~								
~									~								
12 ~ 13	-	-	59.50	1.00	-	-	9.54	1.89	~								
13 ~ 14	-	-	65.77	1.00	-	-	9.54	1.89	~								
14 ~ 15	-	-	65.77	1.00	-	-	13.30	2.63	~								
15 ~ 16	-	-	78.47	1.00	-	-	13.30	2.63	~								
16 ~ 17	-	-	85.13	1.00	-	-	10.50	2.08	~								
17 ~ 18	-	-	85.13	1.00	-	-	10.35	2.05	~								
18 ~ 19	-	-	72.34	1.00	-	-	10.35	2.05	~								
~									~								
~									~								
~									~								
~									~								
~									~								
~									~								
~									~								
~									~								
~									~								
~									~								
~									~								
様式-3(急)	自然現象の種類			急傾斜地の崩壊			箇所番号			I-1485							
建築物の構造の規制に必要な衝撃に関する事項	告示番号			第497号			箇所名			水上							
	告示年月日			平成28年8月26日			所在地			雄勝郡羽後町鹿内字五郎沢、水上、茂木沢、沢口及び杉ノ沢							