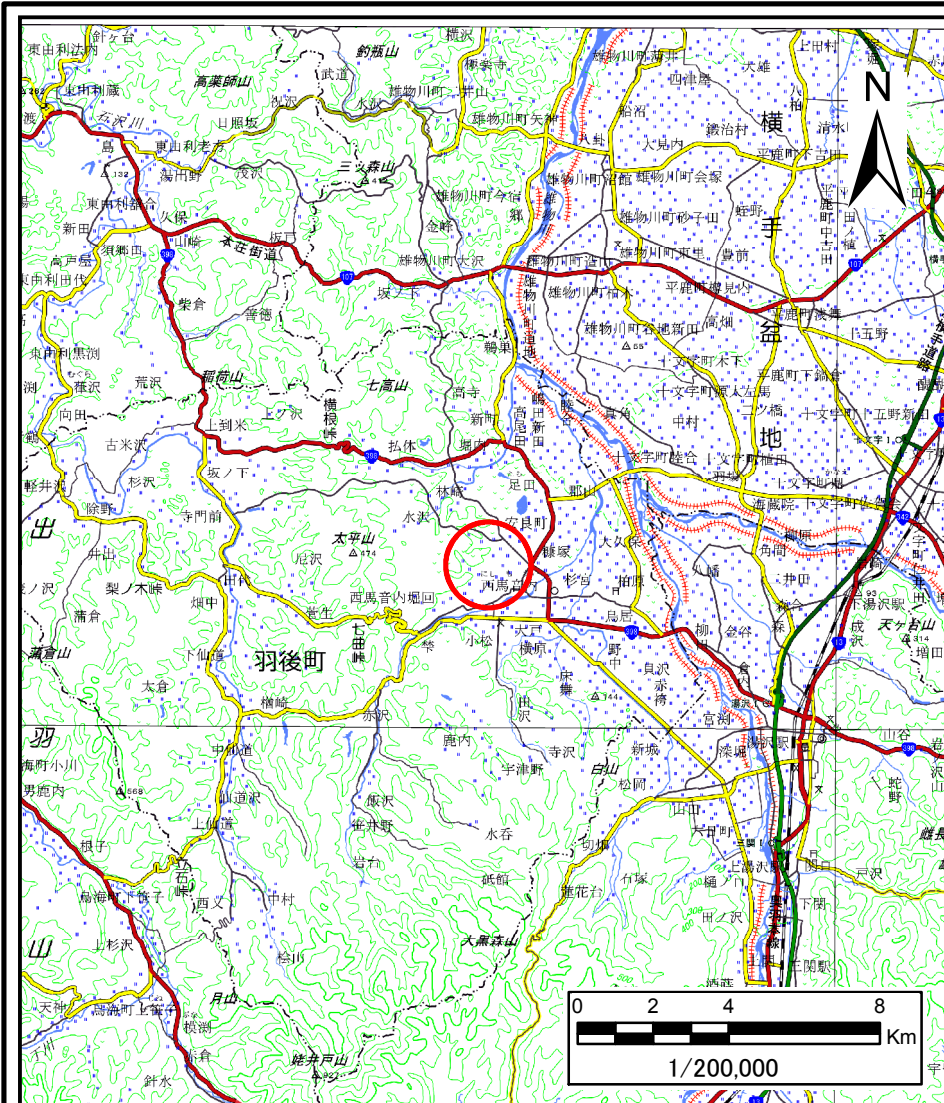
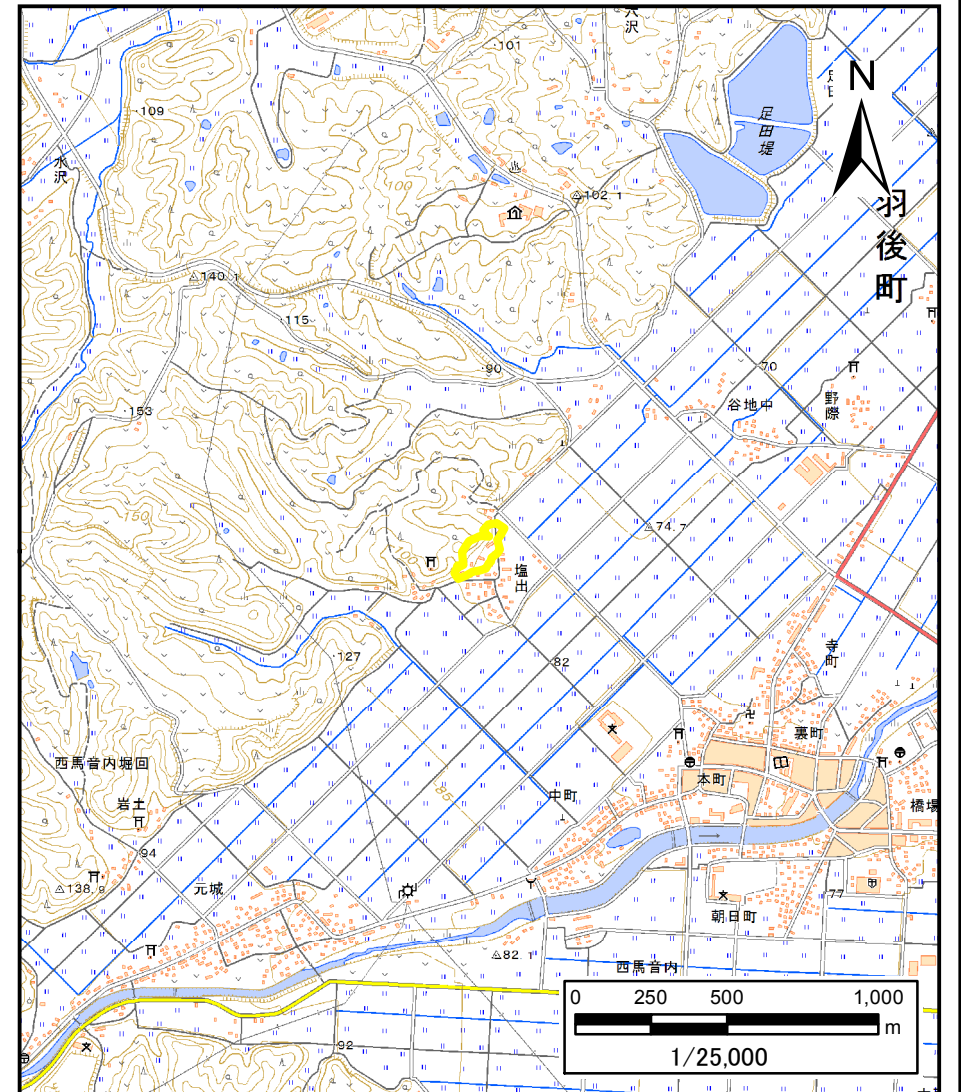


土砂災害警戒区域等の指定の公示に係る図書（その1）



(1/200,000)



(1/25,000)

様式-1(土)
土砂災害警戒区域・土砂災害特別警戒区域 位置図

自然現象の種類

急傾斜地の崩壊

溪流番号

I-957

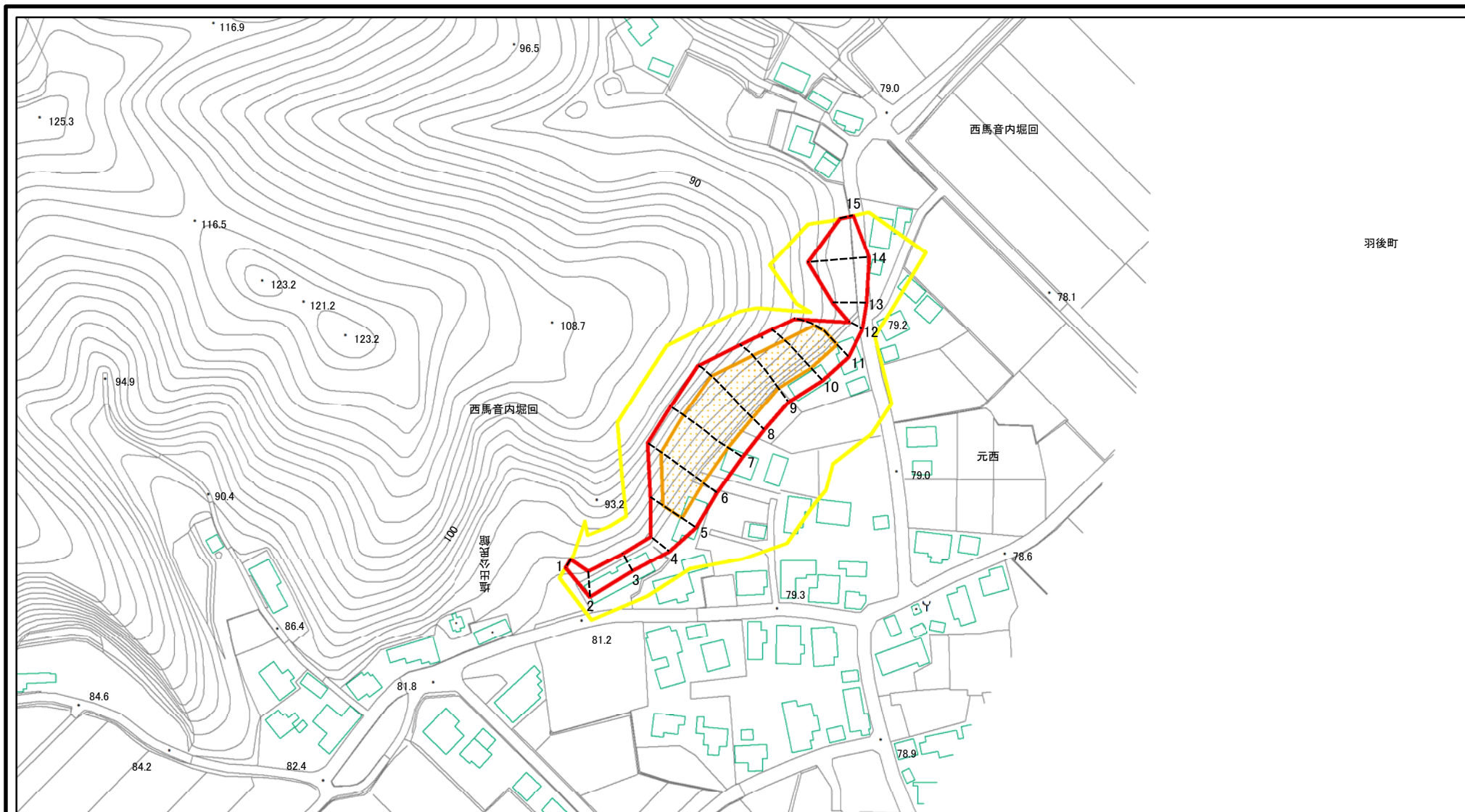
溪流名

塩出2号

所在地

雄勝郡羽後町西馬音内掘回字塩出平山及び塩出

土砂災害警戒区域等の指定の公示に係る図書(その2)



図中の数字は横断測線番号を示す

様式-2(急) 土砂災害警戒区域・土砂災害特別警戒区域 区域図(その1)	土砂災害防止法施行令第二条の基準に該当する区域		N 縮尺 1:2,500	自然現象の種類	急傾斜地の崩壊	箇所番号	I-957
	土砂災害防止法施行令第三条の基準に該当する区域			告示番号	第497号	箇所名	塩出2号
	それ以外の区域			告示年月日	平成28年8月26日	所在地	雄勝郡羽後町西馬音内堀回 字塩出平山及び塩出

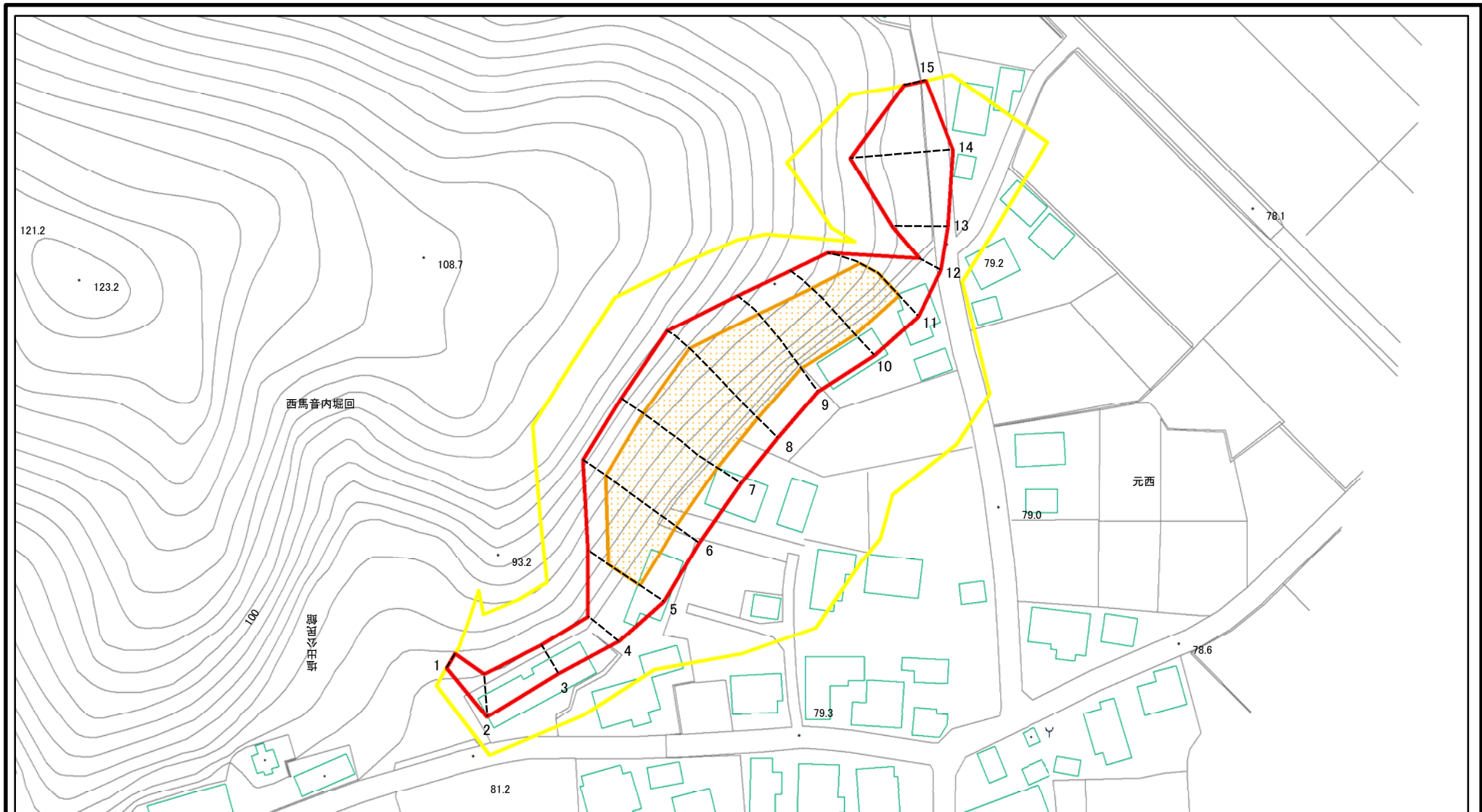
土砂災害警戒区域等の指定の公示に係る図書(その2)



図中の数字は横断測線番号を示す

様式-2(急) 土砂災害警戒区域・土砂災害特別警戒区域 区域図(その1)	土砂災害防止法施行令第二条の基準に該当する区域		N 縮尺 1:2,500	自然現象の種類	急傾斜地の崩壊	箇所番号	I-957	
	土砂災害防止法施行令第三条の基準に該当する区域			告示番号	第497号	箇所名	塩出2号	
	土砂等の(移動)高さが1m以下の場合、土砂等の移動による力が100kN/mを超える区域			告示年月日	平成28年8月26日	所在地	雄勝郡羽後町西馬音内堀回字塩出平山及び塩出	
	土砂等の堆積の高さが3mを超える区域							
	それ以外の区域							

土砂災害警戒区域等の指定の公示に係る図書(その2-1)



図中の数字は横断測線番号を示す

様式-2-1(急)

土砂災害警戒区域・土砂災害特別警戒区域

区域図(その2)

土砂災害防止法施行令第二条の基準に該当する区域

土砂災害防止法
施行令第三条の
基準に該当する
区域

それ以外の区域



縮尺
1:1,500

自然現象
の種類

告示番号

告示年月日

急傾斜地の崩壊

第497号

平成28年8月26日

箇所番号

箇所名

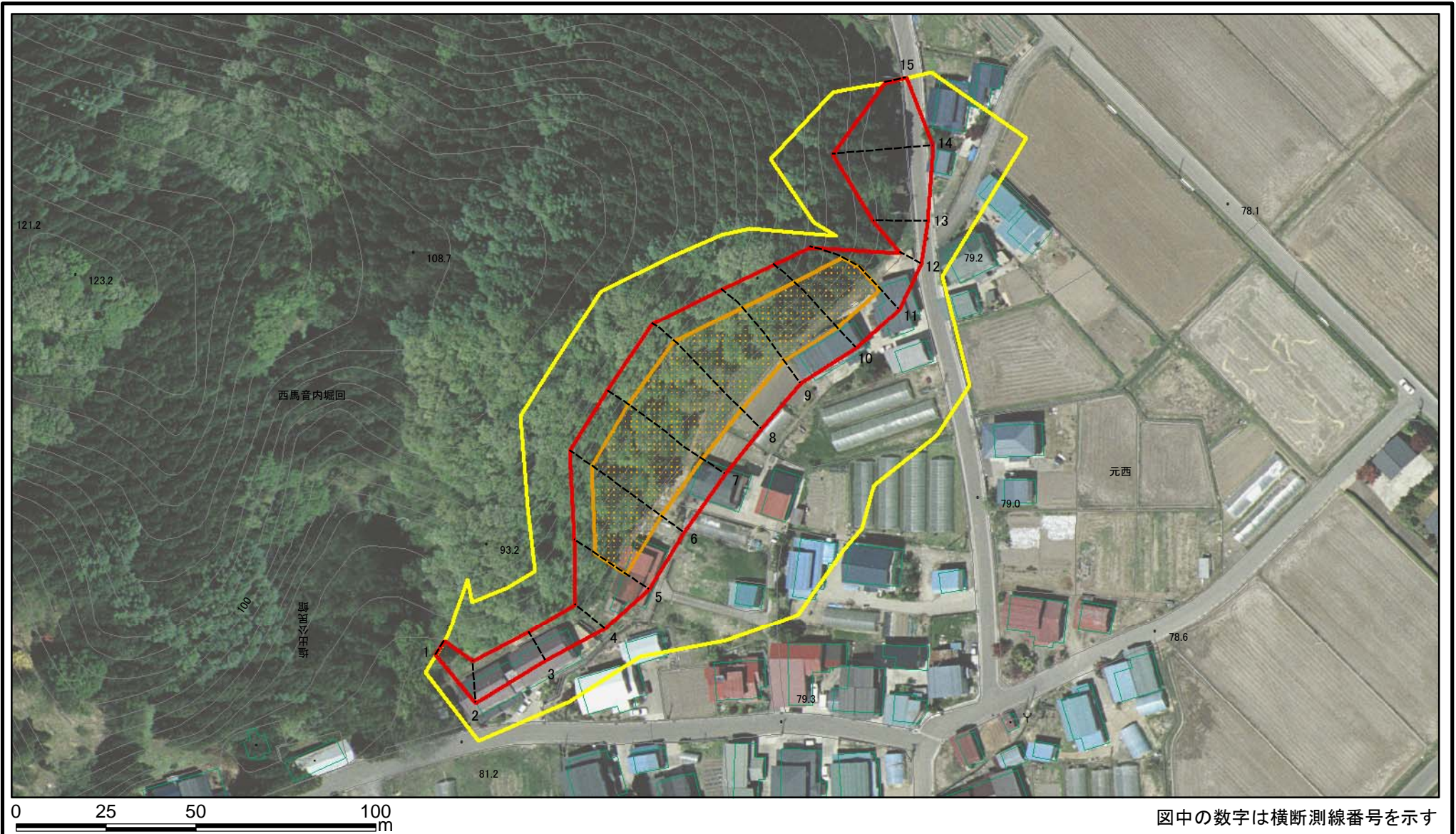
所在地

I-957

塩出2号

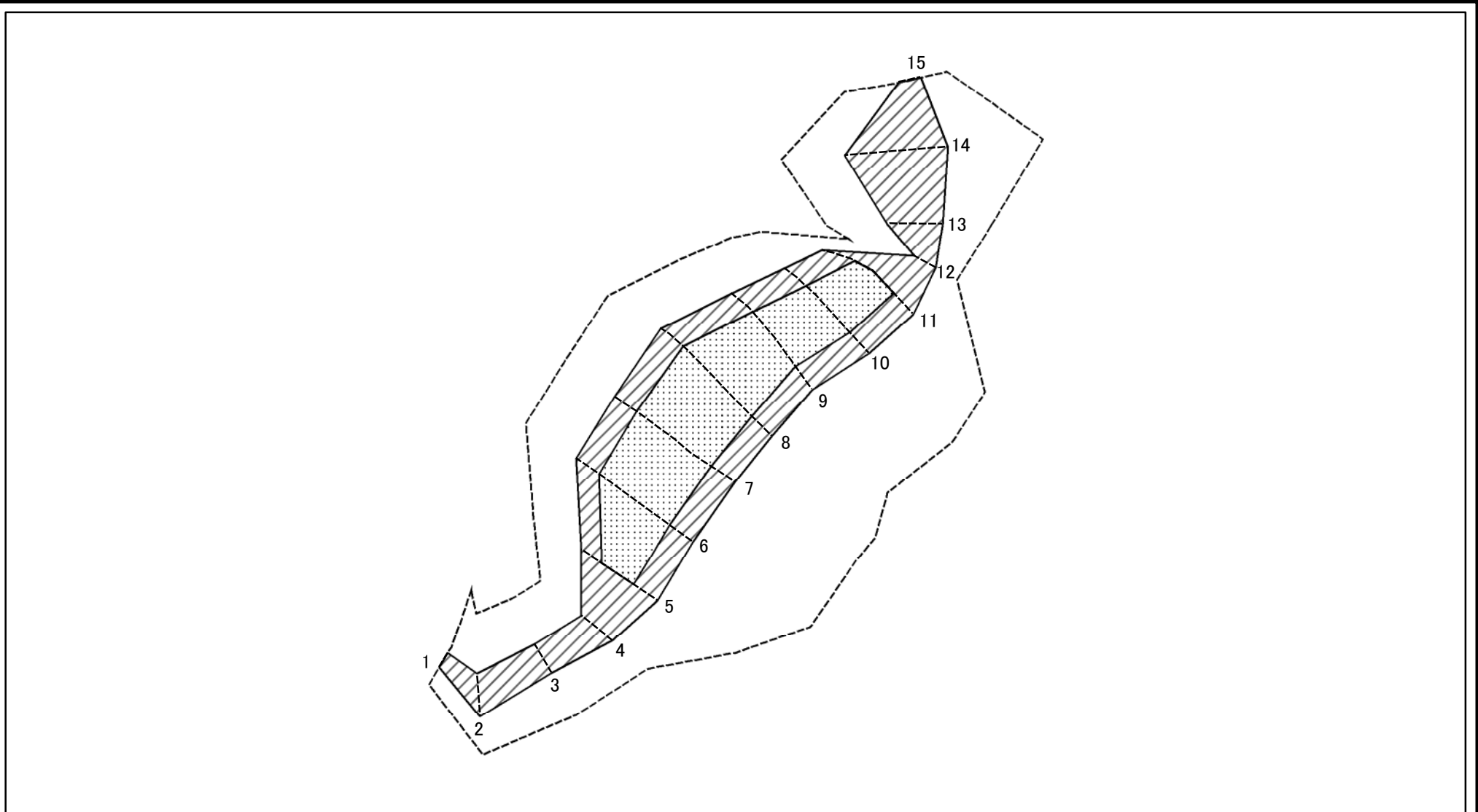
雄勝郡羽後町西馬音内堀回
字塩出平山及び塩出

土砂災害警戒区域等の指定の公示に係る図書(その2-1)



様式-2-1(急) 土砂災害警戒区域・土砂災害特別警戒区域 区域図(その2)	土砂災害防止法施行令第二条の基準に該当する区域		 縮尺 1:1,500	自然現象の種類	急傾斜地の崩壊	箇所番号	I-957
	土砂災害防止法施行令第三条の基準に該当する区域			告示番号	第497号	箇所名	塩出2号
	それ以外の区域			告示年月日	平成28年8月26日	所在地	雄勝郡羽後町西馬音内掘回 字塩出平山及び塩出

土砂災害警戒区域等の指定の公示に係る図書(その2-2)

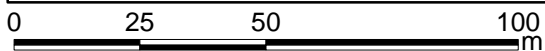
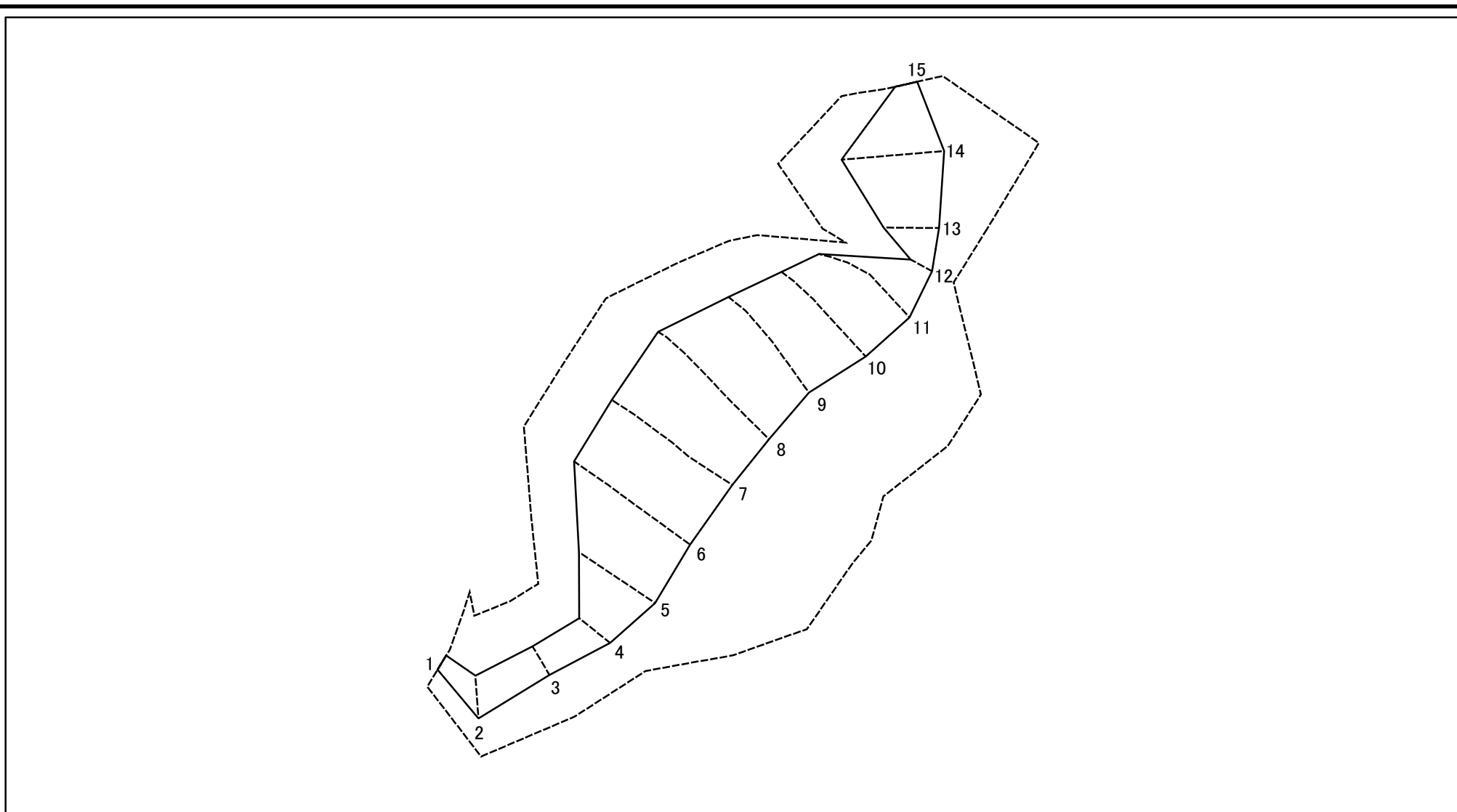


0 25 50 100 m

図中の数字は横断測線番号を示す

様式-2-2(急) 土砂災害特別警戒区域の区域区分図 (急傾斜地の崩壊に伴う土石等の移動により 建築物の地上部に作用すると想定される力)	土砂災害防止法施行令第二条の基準に該当する区域		N 縮尺 1:1,500	自然現象の種類	急傾斜地の崩壊	箇所番号	I-957
	土砂災害防止法施行令第三条の基準に該当する区域			告示番号	第497号	箇所名	塩出2号
	それ以外の区域			告示年月日	平成28年8月26日	所在地	雄勝郡羽後町西馬音内掘回 字塩出平山及び塩出

土砂災害警戒区域等の指定の公示に係る図書(その2-3)



図中の数字は横断測線番号を示す

様式-2-3(急)
土砂災害特別警戒区域の区域区分図
(急傾斜地の崩壊に伴う土石等の堆積により
建築物の地上部に作用すると想定される力)

土砂災害防止法施行令第二条の基準に該当する区域	
土砂災害防止法施行令第三条の基準に該当する区域	
それ以外の区域	

N
縮尺
1:1,500

自然現象の種類	急傾斜地の崩壊
告示番号	第497号
告示年月日	平成28年8月26日

箇所番号	I-957
箇所名	塩出2号
所在地	雄勝郡羽後町西馬音内掘回 字塩出平山及び塩出

土砂災害警戒区域等の指定の公示に係る図書(その3)

(1/1)

横断測線の区間	土石等の移動により建築物の地上部に作用すると想定される力				土石等の堆積により建築物の地上部に作用すると想定される力				横断測線の区間	土石等の移動により建築物の地上部に作用すると想定される力				土石等の堆積により建築物の地上部に作用すると想定される力			
	土石等の(移動)高さが1m以下の場合、土石等の移動による力が100kN/m ² を超える区域		それ以外の区域		土石等の堆積の高さが3mを超える区域		それ以外の区域			土石等の(移動)高さが1m以下の場合、土石等の移動による力が100kN/m ² を超える区域		それ以外の区域		土石等の堆積の高さが3mを超える区域		それ以外の区域	
	力の大きさのうち最大のもの(kN/m ²)	土石等の高さ(m)	力の大きさのうち最大のもの(kN/m ²)	土石等の高さ(m)	力の大きさのうち最大のもの(kN/m ²)	土石等の高さ(m)	力の大きさのうち最大のもの(kN/m ²)	土石等の高さ(m)		力の大きさのうち最大のもの(kN/m ²)	土石等の高さ(m)	力の大きさのうち最大のもの(kN/m ²)	土石等の高さ(m)	力の大きさのうち最大のもの(kN/m ²)	土石等の高さ(m)	力の大きさのうち最大のもの(kN/m ²)	土石等の高さ(m)
1 ~ 2	-	-	88.70	1.00	-	-	8.98	1.78	~								
2 ~ 3	-	-	88.70	1.00	-	-	11.20	2.22	~								
3 ~ 4	-	-	84.13	1.00	-	-	11.20	2.22	~								
4 ~ 5	-	-	100.00	1.00	-	-	12.40	2.45	~								
5 ~ 6	145.56	1.00	100.00	1.00	-	-	15.15	3.00	~								
6 ~ 7	148.88	1.00	100.00	1.00	-	-	15.16	3.00	~								
7 ~ 8	148.88	1.00	100.00	1.00	-	-	15.16	3.00	~								
8 ~ 9	146.25	1.00	100.00	1.00	-	-	14.97	2.96	~								
9 ~ 10	139.79	1.00	100.00	1.00	-	-	13.46	2.66	~								
10 ~ 11	138.60	1.00	100.00	1.00	-	-	13.46	2.66	~								
11 ~ 12	-	-	100.00	1.00	-	-	11.18	2.21	~								
12 ~ 13	-	-	99.75	1.00	-	-	10.91	2.16	~								
13 ~ 14	-	-	100.00	1.00	-	-	11.37	2.25	~								
14 ~ 15	-	-	100.00	1.00	-	-	11.37	2.25	~								
~									~								
~									~								
~									~								
~									~								
~									~								
~									~								
~									~								
~									~								
~									~								
~									~								
~									~								
~									~								
~									~								
~									~								
様式-3(急) 建築物の構造の規制に必要な衝撃に関する事項	自然現象の種類		急傾斜地の崩壊		箇所番号		I-957										
	告示番号		第497号		箇所名		塩出2号										
	告示年月日		平成28年8月26日		所在地		雄勝郡羽後町西馬音内掘回字塩出平山及び塩出										