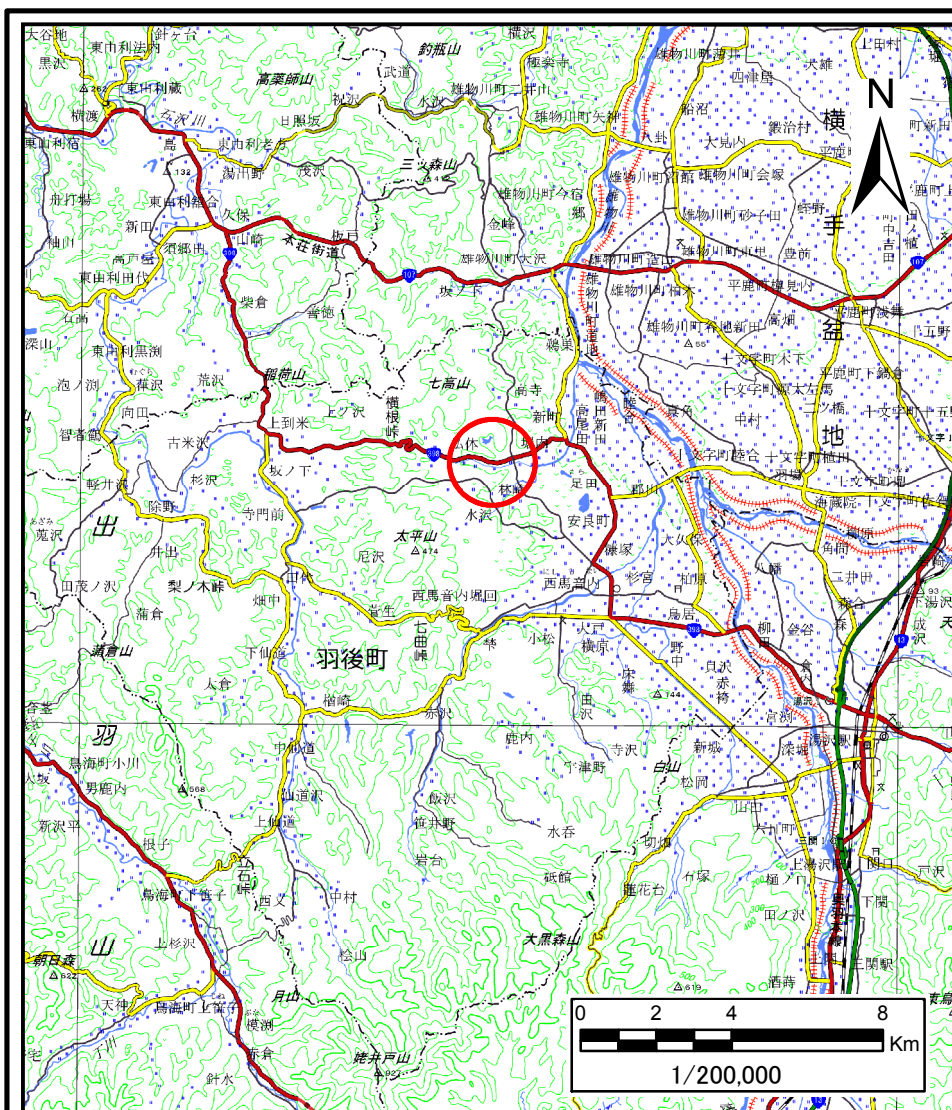
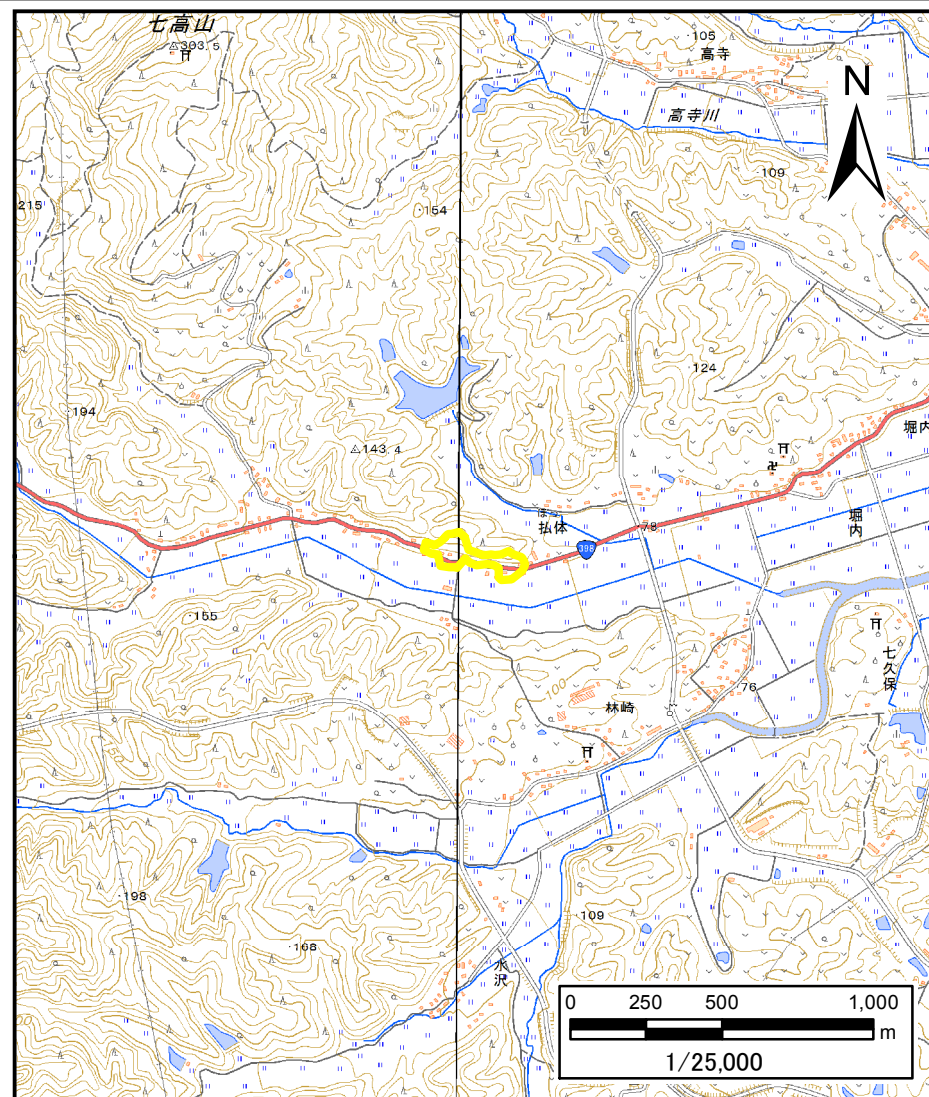


土砂災害警戒区域等の指定の公示に係る図書（その1）



(1/200,000)

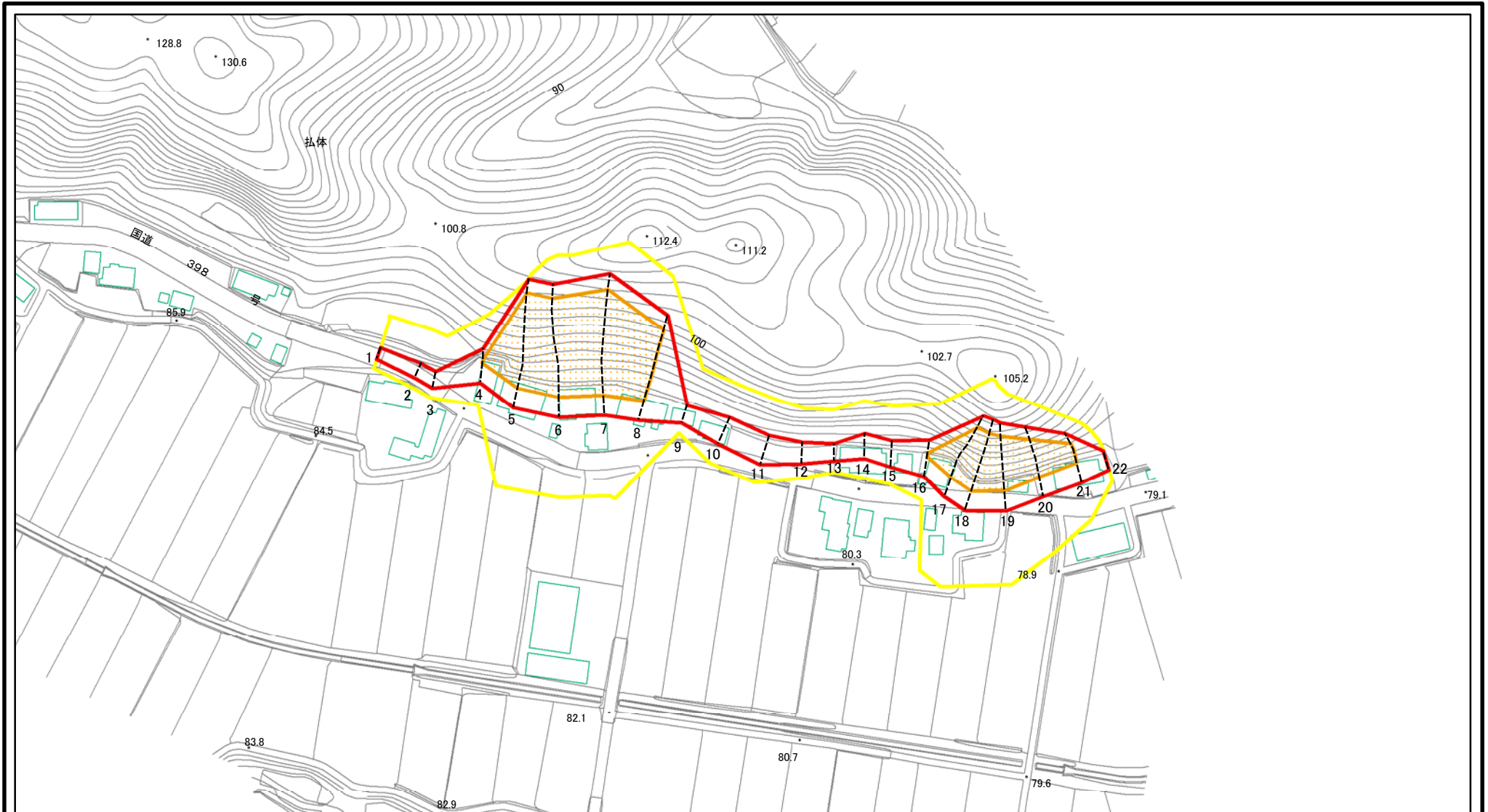


(1/25,000)

様式-1(土) 土砂災害警戒区域・土砂災害特別警戒区域 位置図	自然現象の種類	急傾斜地の崩壊
	溪流番号	I-955
	溪流名	払体1号
	所在地	雄勝郡羽後町払体字クミノ木前、石田、福島及び宝袋山並びに同町堀内字上楽

この地図は、国土地理院長の承認を得て、同院発行の電子地形図25000及び電子地形図20万を複製したものである。(承認番号 平27情複、第792号)

土砂災害警戒区域等の指定の公示に係る図書(その2)



図中の数字は横断測線番号を示す

様式-2(急)

土砂災害警戒区域・土砂災害特別警戒区域

区域図(その1)

土砂災害防止法施行令第二条の基準に該当する区域

土砂災害防止法
施行令第三条の
基準に該当する
区域



縮尺

1:2,500

自然現象
の種類

告示番号

告示年月日

急傾斜地の崩壊

第497号

平成28年8月26日

箇所番号

箇所名

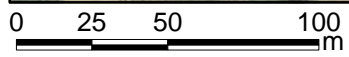
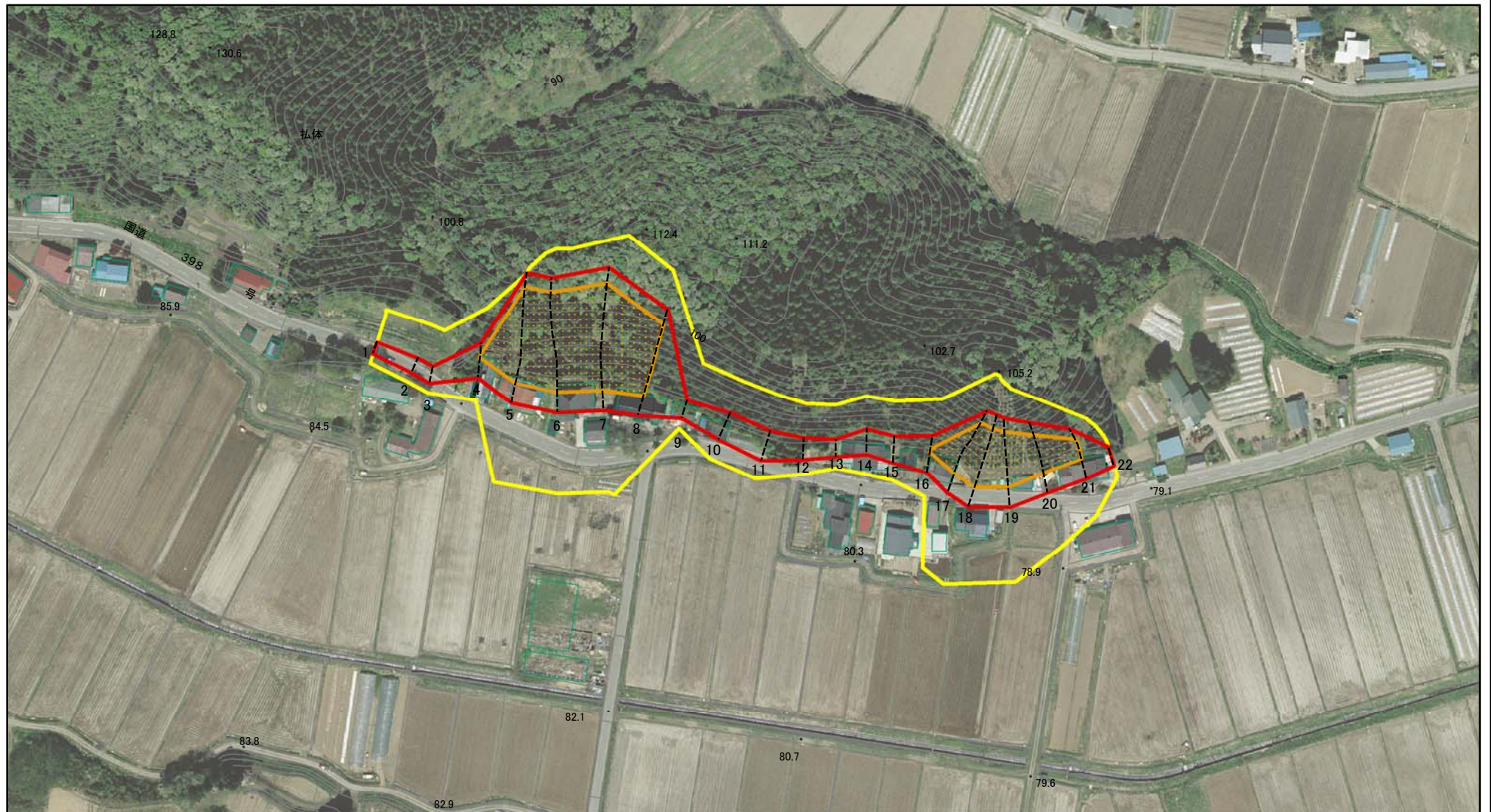
所在地

I-955

払体1号

雄勝郡羽後町払体字クミノ木前、石田、
福島及び宝袋山並びに同町堀内字上楽

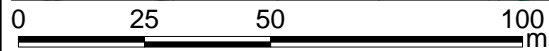
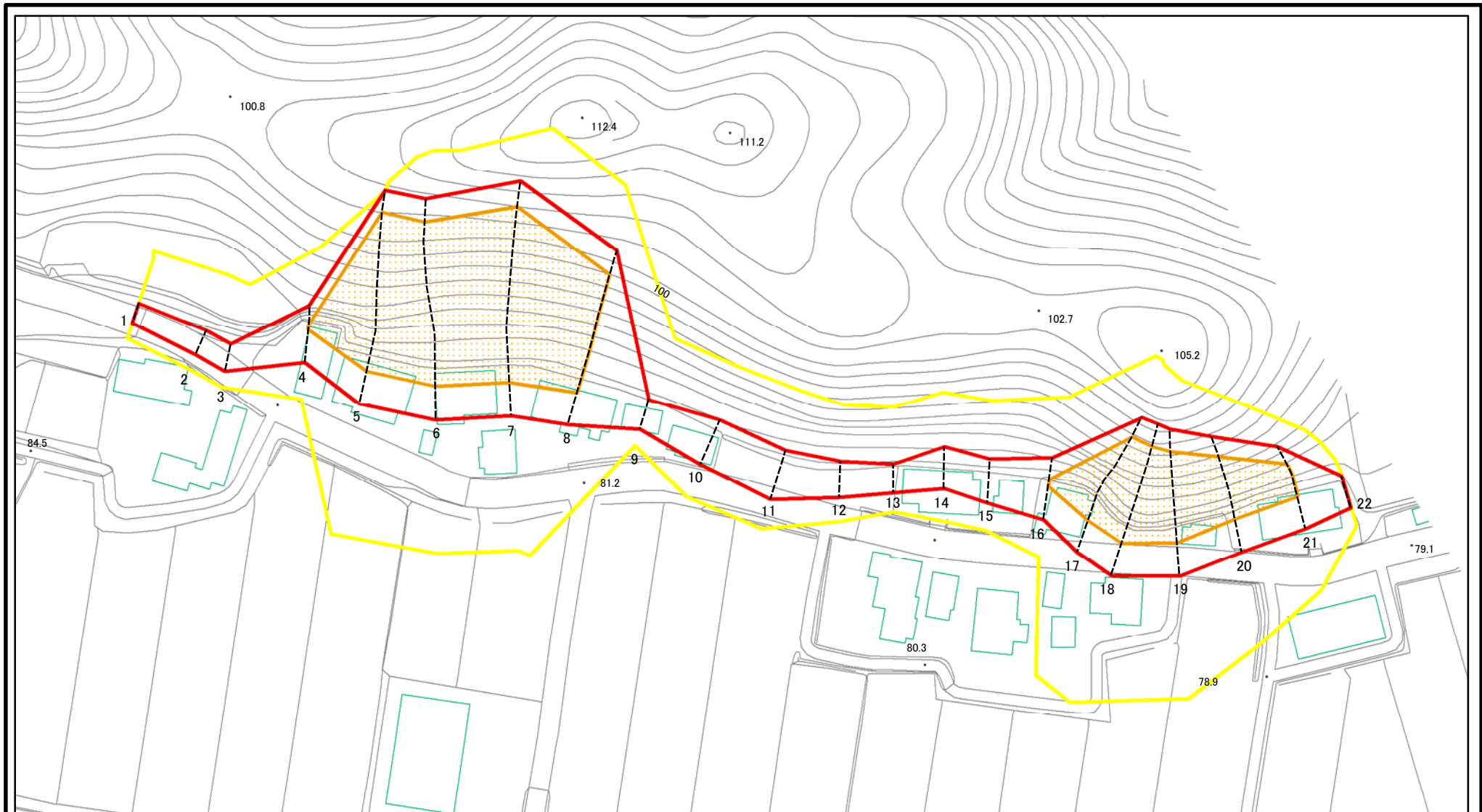
土砂災害警戒区域等の指定の公示に係る図書(その2)



図中の数字は横断測線番号を示す

様式-2(急) 土砂災害警戒区域・土砂災害特別警戒区域 区域図(その1)	土砂災害防止法施行令第二条の基準に該当する区域		N 縮尺 1:2,500	自然現象の種類	急傾斜地の崩壊	箇所番号	I-955
	土砂災害防止法施行令第三条の基準に該当する区域			告示番号	第497号	箇所名	払体1号
	それ以外の区域			告示年月日	平成28年8月26日	所在地	雄勝郡羽後町払体字クミノ木前、石田、福島及び宝袋山並びに同町堀内字上楽

土砂災害警戒区域等の指定の公示に係る図書(その2-1)



図中の数字は横断測線番号を示す

様式-2-1(急)

土砂災害警戒区域・土砂災害特別警戒区域

区域図(その2)

土砂災害防止法施行令第二条の基準に該当する区域



自然現象の種類

急傾斜地の崩壊

箇所番号

I-955

土砂災害防止法施行令第三条の基準に該当する区域



縮尺

告示番号

第497号

箇所名

払体1号

土砂等の(移動)高さが1m以下の場合、土砂等の移動による力が100kN/mを超える区域



1:1,500

告示年月日

平成28年8月26日

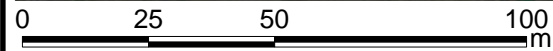
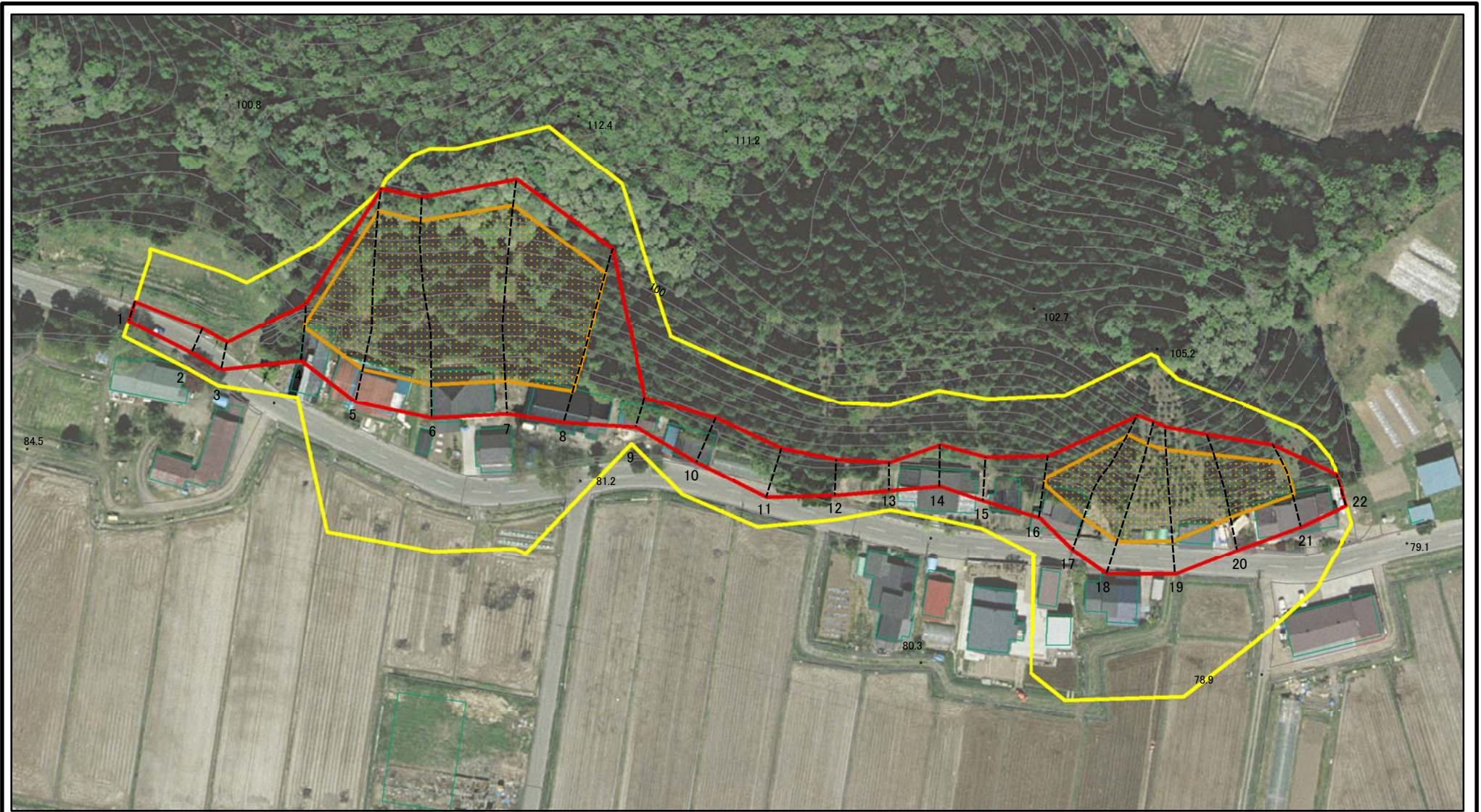
所在地

雄勝郡羽後町払体字クミノ木前、石田、福島及び宝袋山並びに同町堀内字上楽

それ以外の区域



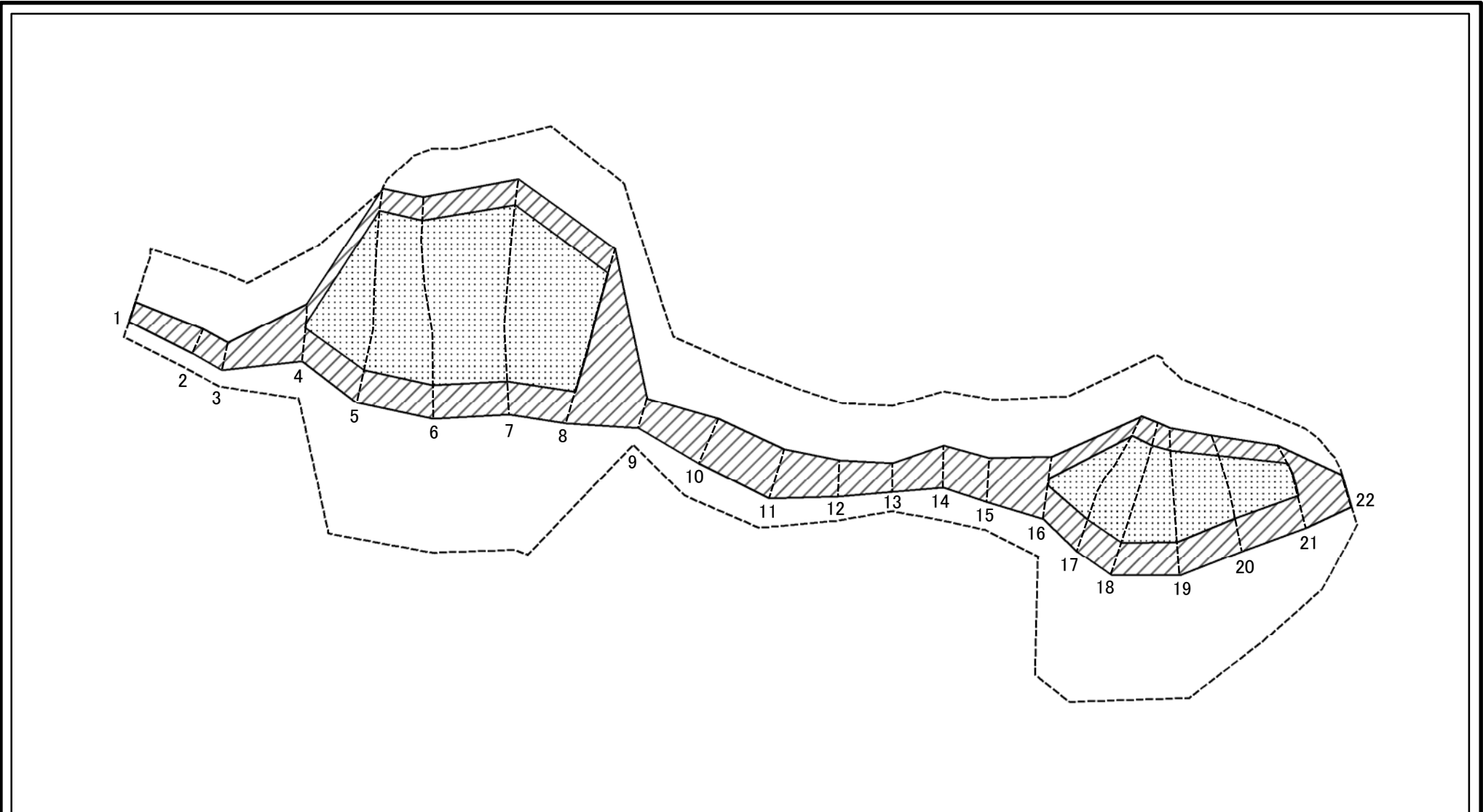
土砂災害警戒区域等の指定の公示に係る図書(その2-1)



図中の数字は横断測線番号を示す

様式-2-1(急) 土砂災害警戒区域・土砂災害特別警戒区域 区域図(その2)	土砂災害防止法施行令第二条の基準に該当する区域		N 縮尺 1:1,500	自然現象の種類	急傾斜地の崩壊	箇所番号	I-955
	土砂災害防止法施行令第三条の基準に該当する区域			告示番号	第497号	箇所名	払体1号
	それ以外の区域			告示年月日	平成28年8月26日	所在地	雄勝郡羽後町払体字クミノ木前、石田、福島及び宝袋山並びに同町堀内字上築

土砂災害警戒区域等の指定の公示に係る図書(その2-2)

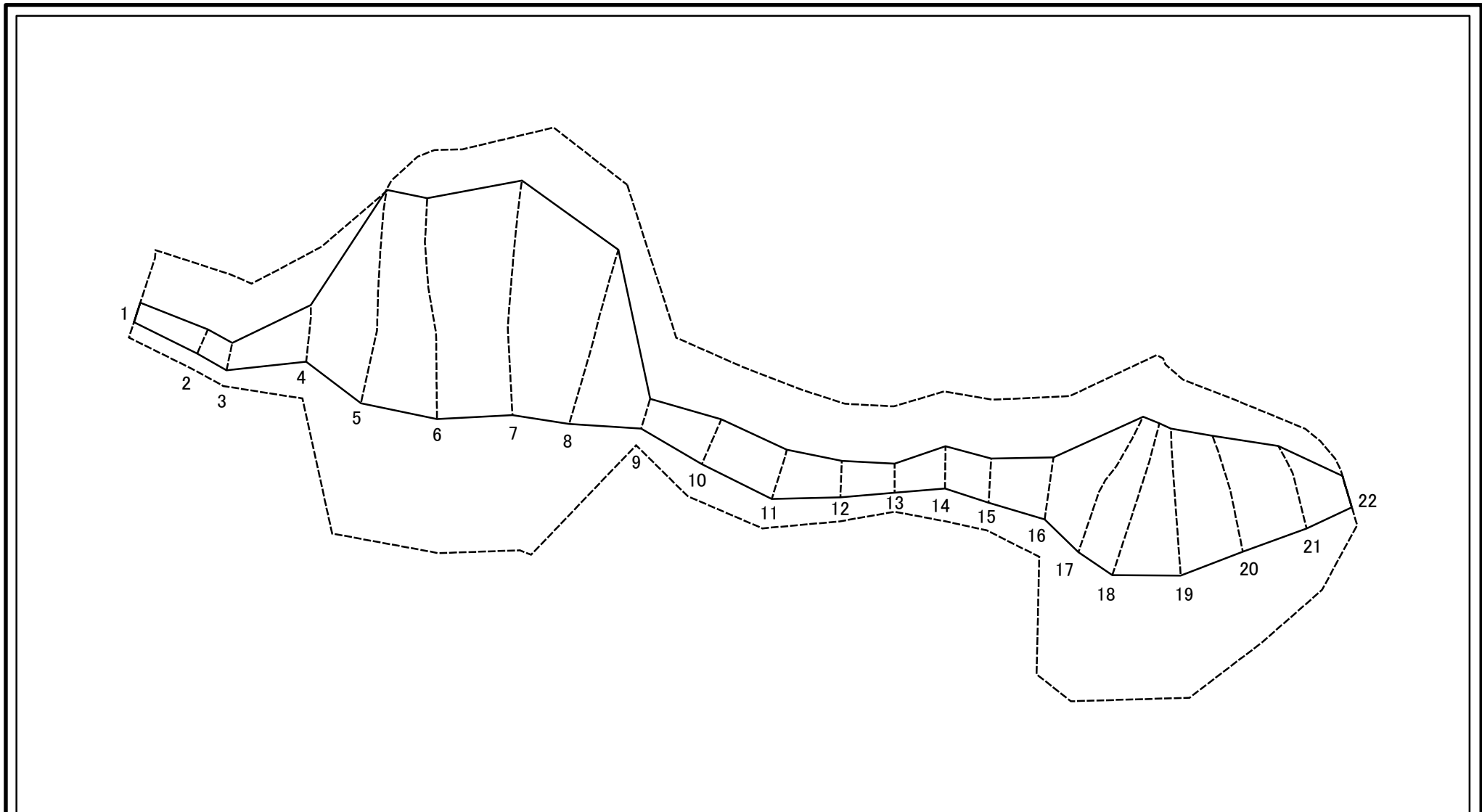


0 25 50 100 m

図中の数字は横断測線番号を示す

様式-2-2(急) 土砂災害特別警戒区域の区域区分図 (急傾斜地の崩壊に伴う土石等の移動により建築物の地上部に作用すると想定される力)	土砂災害防止法施行令第二条の基準に該当する区域		N 縮尺 1:1,500	自然現象の種類	急傾斜地の崩壊	箇所番号	I-955
	土砂災害防止法施行令第三条の基準に該当する区域			告示番号	第497号	箇所名	払体1号
	それ以外の区域			告示年月日	平成28年8月26日	所在地	雄勝郡羽後町払体字クミノ木前、石田、福島及び宝袋山並びに同町堀内字上楽

土砂災害警戒区域等の指定の公示に係る図書(その2-3)



図中の数字は横断測線番号を示す

様式-2-3(急)
土砂災害特別警戒区域の区域区分図
(急傾斜地の崩壊に伴う土石等の堆積により
建築物の地上部に作用すると想定される力)

土砂災害防止法施行令第二条の基準に該当する区域	
土砂災害防止法施行令第三条の基準に該当する区域	
それ以外の区域	

N
縮尺
1:1,500

自然現象の種類	急傾斜地の崩壊
告示番号	第497号
告示年月日	平成28年8月26日

箇所番号	I-955
箇所名	払体1号
所在地	雄勝郡羽後町払体字クミノ木前、石田、福島及び宝袋山並びに同町堀内字上乗

土砂災害警戒区域等の指定の公示に係る図書(その3)

横断測線の区間	土石等の移動により建築物の地上部に作用すると想定される力				土石等の堆積により建築物の地上部に作用すると想定される力			
	土石等の(移動)高さが1m以下の場合、土石等の移動による力が100kN/m ² を超える区域		それ以外の区域		土石等の堆積の高さが3mを超える区域		それ以外の区域	
	力の大きさのうち最大のもの (kN/m ²)	土石等の高さ (m)	力の大きさのうち最大のもの (kN/m ²)	土石等の高さ (m)	力の大きさのうち最大のもの (kN/m ²)	土石等の高さ (m)	力の大きさのうち最大のもの (kN/m ²)	土石等の高さ (m)
1 ~ 2	-	-	69.41	1.00	-	-	9.88	1.96
2 ~ 3	-	-	72.04	1.00	-	-	9.06	1.80
3 ~ 4	-	-	100.00	1.00	-	-	9.03	1.79
4 ~ 5	163.08	1.00	100.00	1.00	-	-	14.95	2.96
5 ~ 6	163.08	1.00	100.00	1.00	-	-	14.95	2.96
6 ~ 7	160.26	1.00	100.00	1.00	-	-	14.73	2.92
7 ~ 8	155.18	1.00	100.00	1.00	-	-	14.37	2.85
8 ~ 9	-	-	100.00	1.00	-	-	13.92	2.76
9 ~ 10	-	-	95.63	1.00	-	-	9.62	1.91
10 ~ 11	-	-	97.90	1.00	-	-	9.62	1.91
11 ~ 12	-	-	97.90	1.00	-	-	9.48	1.88
12 ~ 13	-	-	80.97	1.00	-	-	9.48	1.88
13 ~ 14	-	-	86.69	1.00	-	-	9.97	1.98
14 ~ 15	-	-	90.77	1.00	-	-	9.97	1.98
15 ~ 16	-	-	100.00	1.00	-	-	10.37	2.06
16 ~ 17	153.75	1.00	100.00	1.00	-	-	12.90	2.56
17 ~ 18	153.75	1.00	100.00	1.00	-	-	12.90	2.56
18 ~ 19	150.75	1.00	100.00	1.00	-	-	12.76	2.53
19 ~ 20	150.75	1.00	100.00	1.00	-	-	12.76	2.53
20 ~ 21	142.96	1.00	100.00	1.00	-	-	11.30	2.24
21 ~ 22	-	-	100.00	1.00	-	-	10.79	2.14
~								
~								
~								
~								
~								
~								
~								
~								
~								

様式-3(急) 建築物の構造の規制に必要な衝撃に関する事項	自然現象の種類	急傾斜地の崩壊	箇所番号	I-955
	告示番号	第497号	箇所名	払体1号
	告示年月日	平成28年8月26日	所在地	雄勝郡羽後町払体字クミノ木前、石田、福島及び宝袋山並びに同町堀内字上栗